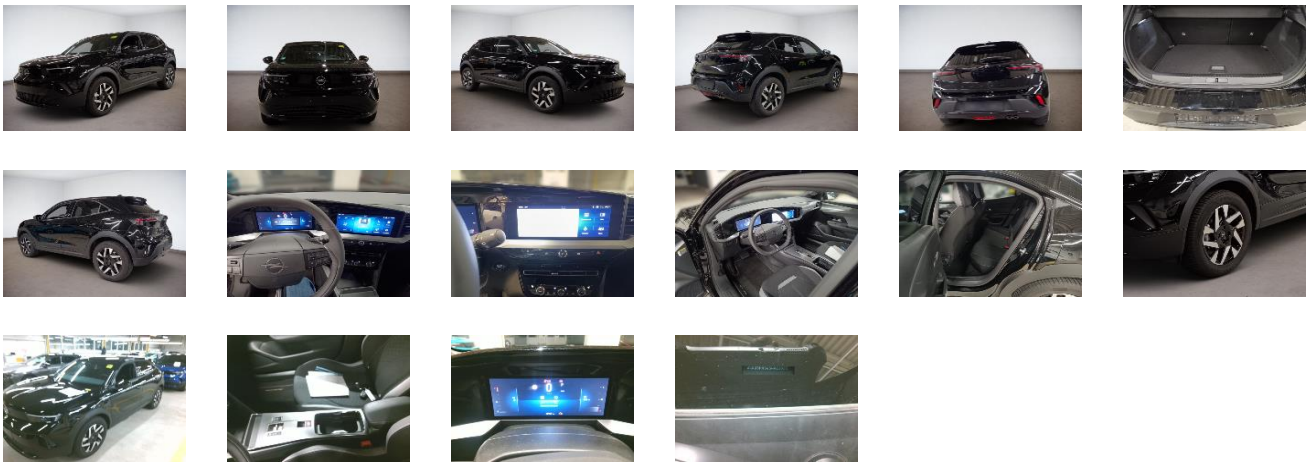


Fahrzeugdetails

Fahrgestell-Nr.	VXKUSHNS6 SW023932	Erstzulassung	28.03.2025	Außenfarbe	Diamant Schwarz/Karbon Schwarz
Hersteller	OPEL	Kennzeichen	WI-OL1205	Laufleistung	12 968 km
Modell	MOKKA B EDITION 1.2 TURBO S/S 96KW AT8	Fahrzeugzustand	Mit Schaden		
Vorschaden vorhanden		Höhe Vorschaden netto	-	Vorschaden kommentar	

Auftragsdaten

Lagerplatz	Frankenbach Hess. Lichtenau		
------------	-----------------------------	--	--



Lose Teile

Bedienungsanleitung Radio	✓
---------------------------	---

Fahrzeugdokumente / Schlüssel

Betriebsanleitung	✓
Serviceheft	✓
Bordmappe komplett	✓
Ersatzschlüssel	✓
Schlüssel	✓
Inspektion	✗

Reifen

Goodyear 215/60/17 H Ganzjahresreifen 7.0 mm



Goodyear 215/60/17 H Ganzjahresreifen 7.0 mm







Goodyear 215/60/17 H Ganzjahresreifen 7.0 mm







Goodyear 215/60/17 H Ganzjahresreifen 7.0 mm




Außenschäden

1		Bauteil	Windschutzscheibe	2		Bauteil	Tür
		Position	-			Position	Hinten links
		Beschreibung	Steinschlag			Beschreibung	Kratzer
		Anmerkungen	-			Anmerkungen	-

3		Bauteil	Dach	4		Bauteil	Dach
		Position	-			Position	-
		Beschreibung	SR Delle			Beschreibung	Kratzer
		Anmerkungen	-			Anmerkungen	-
5		Bauteil	Stoßfänger	6		Bauteil	Spoiler
		Position	Hinten			Position	-
		Beschreibung	Delle			Beschreibung	Delle
		Anmerkungen	-			Anmerkungen	-

Sonstiges

7		Bauteil	Lackvorbereitung
		Position	-
		Beschreibung	-
		Anmerkungen	-

Geschätzte Reparaturkosten

Gesamt netto 924,25€