

GKK Gutachten GmbH
 Theodorstr. 180, 40472 Düsseldorf

Raiffeisen-Impuls Fuhrparkmanagement
 GmbH & Co. KG

GKK Gutachten GmbH

Theodorstr. 180
 40472 Düsseldorf

Tel.: 0211 6878060
 www.gkk-gutachten.de
 Email: info@gkk-gutachten.de

Wertgutachten



Vorgang

Ihr Auftrag vom	08.05.2026 durch Raiffeisen-Impuls Fuhrparkmanagement GmbH & Co. KG
Besichtigungsort	36272 Niederaula, Industriestraße 11
Besichtigungsdatum	20.05.2026
Referenznummern	0002065100

Fahrzeugdaten / Technische Daten

Fahrzeugident.-Nr.	WBAYK710905W43564		
Fahrzeugart	PKW - SUV / Geländewagen	Farbton / Lackart	Alpinweiss / Uni
Hersteller	BMW	Nächste HU	keine Angabe
Typ / Verkaufsbez.	X2 xDrive 18 d M Sport	Laufleistung abgelesen	45.455 km
Erstzulassung	17.02.2023	Emissionsklasse	keine Angabe
Getriebe / Gänge	Automatik / 8	Sitzplätze / Türen	5 / 5
Achsen / angetrieben	2 / 2	Anzahl Besitzer	unbekannt
Motorart	Reihenmotor / Diesel	Hubraum / Nennleistung	1.995 ccm / 110 KW
Antriebsart	Allradantrieb		

Fahrzeugdaten wurden durch den Auftraggeber mitgeteilt und am Fahrzeug gegengeprüft und ergänzt.

Montierte Räder:					
Position	Reifenart	Felgenart	Hersteller	Dimension	Profiltiefe
vorn links	Winterreifen	Leichtmetallrad	Pirelli	205/60R17 93H	6 mm
vorn rechts	Winterreifen	Leichtmetallrad	Pirelli	205/60R17 93H	6 mm
hinten rechts	Winterreifen	Leichtmetallrad	Pirelli	205/60R17 93H	6 mm
hinten links	Winterreifen	Leichtmetallrad	Pirelli	205/60R17 93H	6 mm
Reservebereifung: ohne					

Beiliegende Räder:					
Position	Reifenart	Felgenart	Hersteller	Dimension	Profiltiefe
Rad 1	Sommerreifen	Leichtmetallrad	Michelin	225/45R19 96W	6 mm
Rad 2	Sommerreifen	Leichtmetallrad	Michelin	225/45R19 96W	6 mm
Rad 3	Sommerreifen	Leichtmetallrad	Michelin	225/45R19 96W	6 mm
Rad 4	Sommerreifen	Leichtmetallrad	Michelin	225/45R19 96W	6 mm

Allgemeines / Zustand	
✓ Fahrzeug ist fahrbereit	✗ Unterbodenkontrolle durchgeführt
✗ Fahrzeug ist zugelassen	✓ Hauptschlüssel vorhanden (Anzahl: 2)
✓ Batterie ist betriebsbereit	✗ Nebenschlüssel vorhanden (Anzahl: 0)
✗ Serviceheft vorhanden	✓ Rangierfahrt durchgeführt.
✗ Probefahrt durchgeführt.	✗ Ladekabel vorhanden
✓ Anhängerkupplung vorhanden	✗ Bordwerkzeug vorhanden
Kundendienst laut Bordcomputer am 25.11.2024 bei km 25.288.	

Funktionsfähigkeit / Auffälligkeiten	
✓ Motor startet eigenständig	✓ Schließanlage (ZV) funktionsfähig
✓ Lichtanlage funktionsfähig	✓ Schiebedach oder Verdeck funktionsfähig
✓ Fensterheber funktionsfähig	✓ Entertainment (Radio, Navigationssystem) funktionsfähig
✓ Kombiinstrument und Fahrzeuganzeigen	

Fahrzeugzustand	
✗ verschmutzt	✗ nass
✗ Eis	✗ Schnee

Fahrzeugstandort	
✗ unzureichende Lichtverhältnisse	✗ Lichtblendung (Besichtigung im Freien)
✗ Dunkelheit	✗ Fahrzeug eingeschränkt zugänglich

Legende : ✓ Ja ✗ Nein ○ Nicht prüfbar ⊖ Nicht vorhanden

Vorschaden	Der Vorschaden wurde fach- und sachgerecht behoben	Feststellung
Außenspiegel links beschädigt	Ja	
Tür vorne links beschädigt	Ja	

Anmerkungen

Ausstattung gemäß VIN-Abfrage

Serienausstattung (nicht verifiziert)	
Ablage-Paket	Aerodynamik-Paket M-Technic
Airbag Beifahrerseite abschaltbar	Airbag Fahrer-/Beifahrerseite
Alpinweiß-Lackierung (Uni)	Anti-Blockier-System (ABS)
Antriebsart: Allradantrieb	Antriebsart: xDrive (Allrad)
Armauflage vorn	Auspuffanlage (links/rechts) mit Chromblenden
Automatische Stabilitäts-Control (ASC)	Außenausstattung: Shadow-Line Hochglanz
Außenspiegel elektr. verstell- und heizbar	Außenspiegel Wagenfarbe
Blinkleuchte in Außenspiegel integriert	Blinkleuchten LED
BMW M 50 Jahre Embleme	Bordcomputer
Bremsassistent	DAB-Tuner (Radioempfang digital)
Dachhimmel Anthrazit (BMW Individual)	Diebstahlsicherung für Räder (Felgenschlösser)
Dynamische Stabilitäts-Control (DSC)	Dynamische Traktions Control (DTC)
Einstiegsleisten mit Schriftzug M-Technic	Fahrassistenz-System: Aufmerksamkeits-Assistent
Fahrassistenz-System: Bergabfahrkontrolle (HDC)	Fahrassistenz-System: Fahrerlebnisschalter
Fahrassistenz-System: Performance Control	Fahrassistenz-System: Speed-Limit-Anzeige
Fensterheber elektrisch	Frontscheibe Verbundglas
Fußmatten Velours	Geschwindigkeits-Regelanlage mit Bremsfunktion
Getriebe Automatik - mit Steptronic (8-Stufen)	Harnstofftank (SCR): 12,5 Ltr.
Heckklappenbetätigung automatisch	Heckleuchten LED
Heckscheibenwischer	Innenausstattung: Interieurleisten Alu Hexagon mit Akzentleiste
Innenraumfilter: Aktivkohlefilter (GeruchsfILTER)	Isofix-Aufnahmen für Kindersitz
Isofix-Aufnahmen für Kindersitz an Rücksitz	Karosserie: 5-türig
Klimaautomatik 2-Zonen mit autom. Umluft-Control	Kopf-Airbag-System hinten
Kopf-Airbag-System vorn	Lenkrad (Leder M-Technic)
Lenksäule (Lenkrad) mechan. verstellbar	Leuchtweitenregelung
Licht- und Regensensor	Licht-Paket
LM-Felgen	M Sport
Media-System	Freisprecheinrichtung Bluetooth
USB-Schnittstelle	Control-Display mit Farbmonitor (6,5 Zoll)
Mittelarmlehne hinten	Mittelarmlehne vorn
Motor 2,0 Ltr. - 110 kW 16V Turbodiesel	Multifunktion für Lenkrad
NOx-Speicherkatalysator (BMW Blue Performance)	Parkbremse elektrisch
Personalisierungssystem (Personal Profile)	Radstand 2670 mm
Reifendruck-Kontrollsystem	Rußpartikelfilter
Rücksitzlehne geteilt/klappbar (40:20:40)	Schadstoffarm nach Abgasnorm Euro 6d
Schaltpunktanzeige	Scheibenwaschdüsen heizbar
Scheinwerfer LED (erweiterter Umfang)	Abbiegelicht
SCR-System (AdBlue-Technologie)	Seitenairbag vorn
Service-System: ConnectedDrive Services	Service-System: Intelligenter Notruf inkl. TeleServices
Service-System: Remote Services	Servolenkung Servotronic
Sitz vorn rechts höhenverstellbar	Sitzausstattung: 5-Sitzer
Sitzbezug / Polsterung: Stoff / Sensatec-Kombination Micro	Sport-Fahrwerk (M-Technic)
Sportlenkung (M-Technic)	Start-Stop-Knopf
Start/Stop-Anlage (Funktion)	Steckdose (12V-Anschluß) in Mittelkonsole vorn
Stoßfänger vorn, Luftleitelement links und rechts (AirCurtain)	Tagfahrlicht LED

Serienausstattung (nicht verifiziert)			
Warndreieck		Wärmeschutzverglasung getönt	
Zentralverriegelung mit Fernbedienung			
Sonderausstattung (verifiziert)			
Anhängerkupplung (Kugelkopf abnehmbar)	✓	Business-Paket	✓
Navigationssystem: Navigation (USB)	✓	Service-System: Real Time Traffic Information (RTTI)	✓
Sitzheizung vorn	✓	Lendenwirbelstütze Sitz vorn links und rechts, elektr. verstellbar	✓
Innenspiegel mit Abblendautomatik	✓	Diebstahl-Warnanlage mit Innenraumabsicherung	✓
Entertainment-Paket	✓	HiFi-Lautsprechersystem	✓
Service-System: Apple CarPlay Information (Vorbereitung)	✓	Induktionsladeschale für Smartphone (Wireless Charging)	✓
WLAN-Hotspot	✓	Fahrassistenz-System: Driving Assistant	✓
Fahrassistenz-System: Fernlichtassistent	✓	Fahrassistenz-System: Spurwechsel-Warnsystem	✓
Fzg. ohne Modell-Schriftzug	✓	Fzg. ohne Schriftzug Kotflügel vorn	✓
Kraftstofftank: vergrößert	✓	Navigationssystem: Navigation Plus (USB)	✓
Head-up-Display	✓	Farbmonitor (8,8 Zoll)	✓
Panoramadach (Glas)	✓	Park-Distance-Control (PDC) vorn und hinten	✓
Fahrassistenz-System: Park-Assistent	✓	Sonnenschutzverglasung (hinten abgedunkelt)	✓
Sportsitze vorn	✓		

Wertbeeinflussende Faktoren		
Front (Angaben ohne MwSt.)	Reparaturkosten	MW
Stoßfänger vorne Verkleidung -lackiert-, beschädigt, ersetzen (Bild 21, Bild 22)	1613,41 €	1129,39 €
Stoßfänger vorne Spoiler -lackiert-, beschädigt, ersetzen (Bild 23, Bild 24)	192,03 €	134,42 €
Seite rechts (Angaben ohne MwSt.)	Reparaturkosten	MW
Schweller rechts Abdeckung -lackiert-, beschädigt, ersetzen (Bild 25, Bild 26)	1002,53 €	701,77 €
Heck (Angaben ohne MwSt.)	Reparaturkosten	MW
Anhängerkupplung Schlüssel, fehlt, ersetzen	15,00 €	15,00 €
Reifen, Felgen, Radkappen (Angaben ohne MwSt.)	Reparaturkosten	MW
LM-Rad 2 x beiliegend, Materialabtrag, ersetzen (Bild 15, Bild 16, Bild 17)	1595,60 €	1595,60 €
Exterieur (Angaben ohne MwSt.)	Reparaturkosten	MW
Beschriftungs- / Werbefolie, beklebt, entkleben	40,00 €	40,00 €
Sonstiges (Angaben ohne MwSt.)	Reparaturkosten	MW
HU (Hauptunters.) PKW / Transporter, kein gültiger Nachweis vorhanden, durchführen	132,77 €	132,77 €
Fahrzeug außen, Lackierung verwittert / matt, aufbereiten (Bild 18, Bild 19, Bild 20)	319,04 €	319,04 €

Bei der Berechnung der einzelnen Beträge wurde für die Lackiervorbereitung ein Gesamtbetrag von 425,94 EUR berücksichtigt und auf die Lackierpositionen verteilt.

Wertermittlung (bezogen auf den Besichtigungszeitpunkt, Angaben ohne MwSt)	
Reparaturkosten	4.910,38 €
Minderwert	4.067,99 €
Händlereinkaufspreis	15.100,00 €
Händlerverkaufspreis	17.300,00 €

Besichtigungsbedingungen

Bei dieser Besichtigung wurde eine äußere Inaugenscheinnahme am undemontierten Fahrzeug unter Berücksichtigung der vorgefundenen Besichtigungsbedingungen durchgeführt. Es werden keinerlei Eigenschaften von nicht geprüften oder nur eingeschränkt prüfbar Bereichen des Fahrzeugs zugesichert.

Minderwert

Die festgesetzten Beträge für den Minderwert „MW“ entsprechen nicht den Reparaturkosten für die aufgeführten Beschädigungen sondern orientieren sich an Fahrzeugalter und Laufleistung.
Bei der Ermittlung des ausgewiesenen Fahrzeugwertes fanden diese Werte Verwendung. Berücksichtigt wurden nur überdurchschnittliche Beschädigungen.

Dieses Dokument enthält im Anhang die Fotodokumentation mit 26 Fotos.

Rudzinski, Bernd

 Der Sachverständige, 23.06.2026

Fotoanlage



Bild 1



Bild 2

Fotoanlage



Bild 3



Bild 4

Fotoanlage

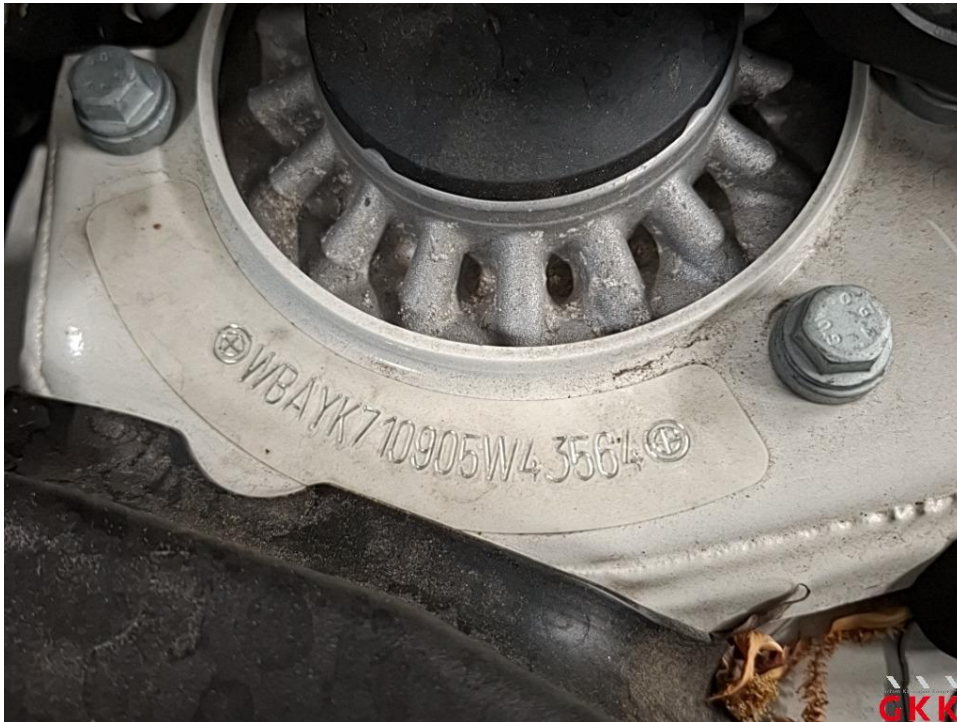


Bild 5



Bild 6

Fotoanlage



Bild 7



Bild 8

Fotoanlage



Bild 9



Bild 10

Fotoanlage

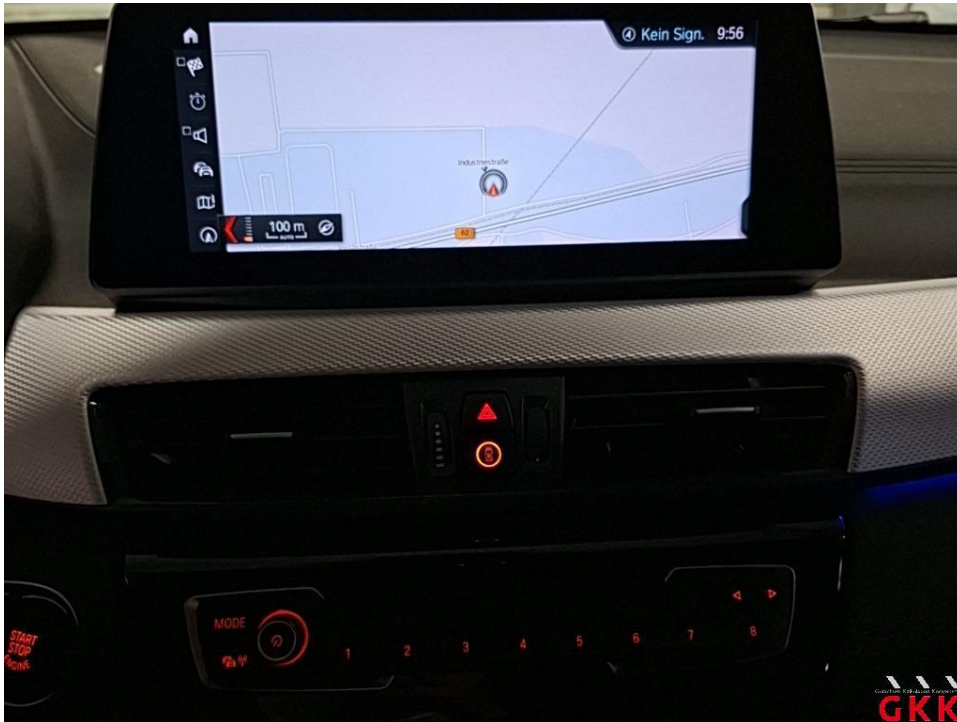


Bild 11



Bild 12

Fotoanlage

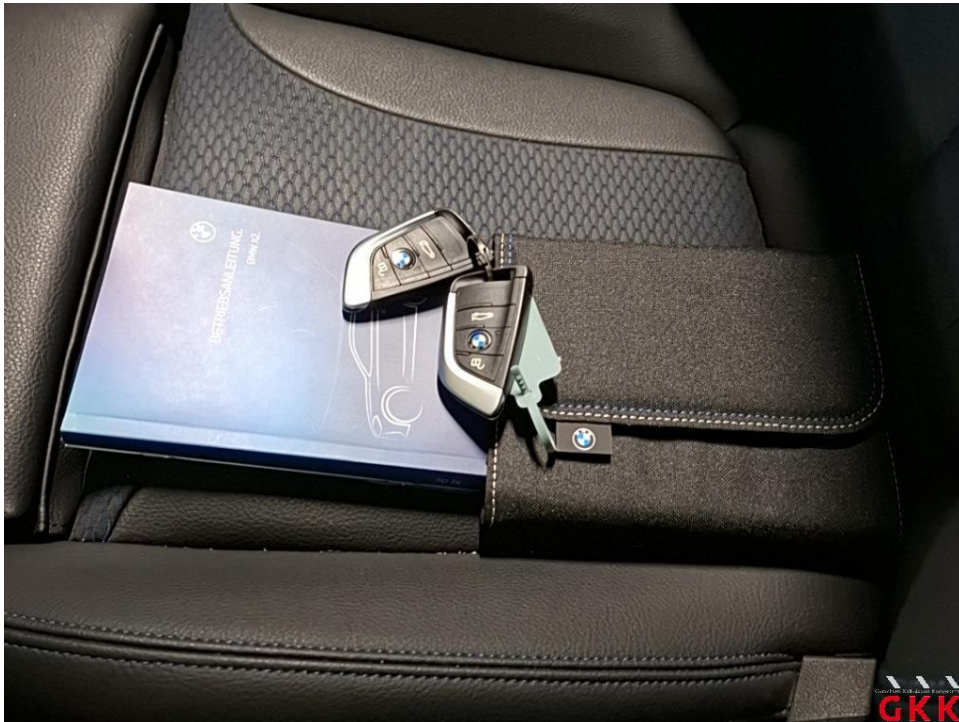


Bild 13



Bild 14

Fotoanlage



Bild 15 LM-Rad, 2 x beiliegend, Materialabtrag, ersetzen



Bild 16 LM-Rad, 2 x beiliegend, Materialabtrag, ersetzen

Fotoanlage



Bild 17 LM-Rad, 2 x beiliegend, Materialabtrag, ersetzen



Bild 18 Fahrzeug, außen, Lackierung verwittert / matt, aufbereiten

Fotoanlage

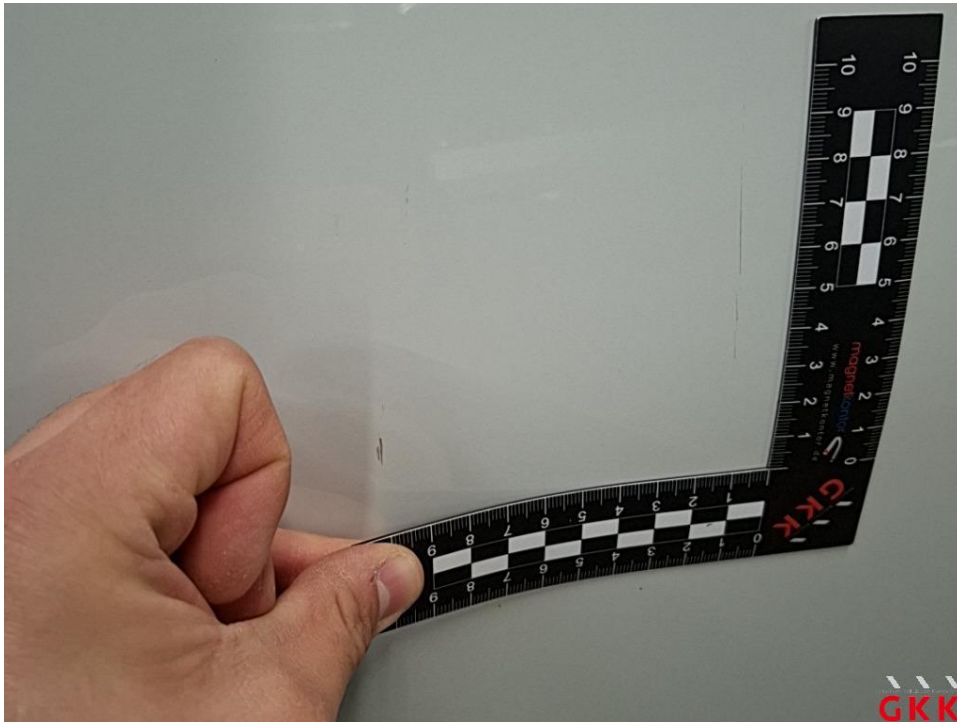


Bild 19 Fahrzeug, außen, Lackierung verwittert / matt, aufbereiten



Bild 20 Fahrzeug, außen, Lackierung verwittert / matt, aufbereiten

Fotoanlage

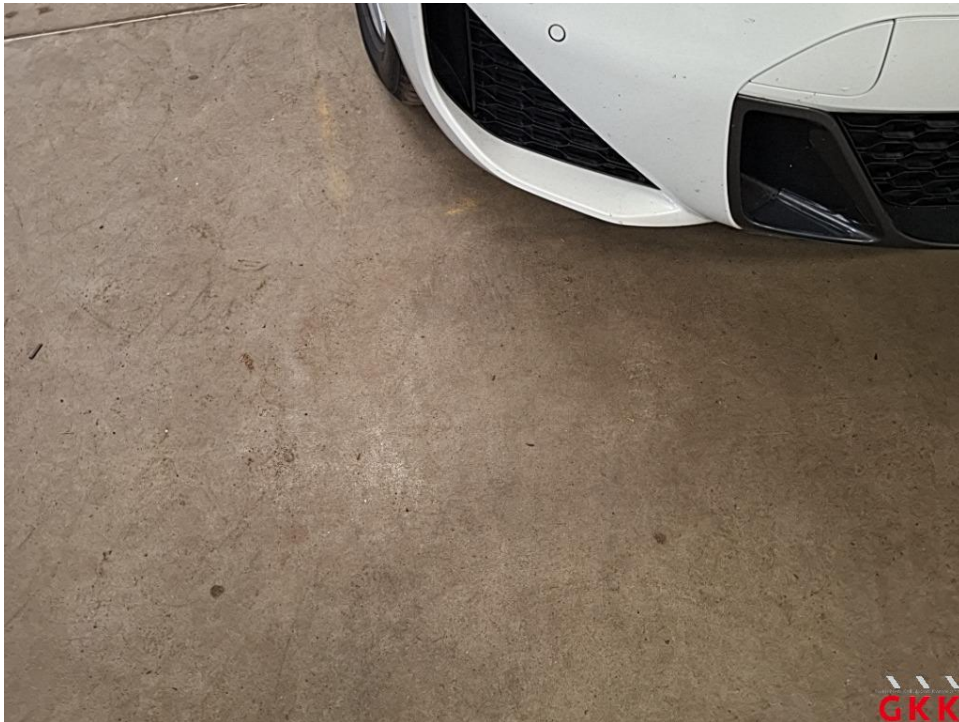


Bild 21 Stoßfänger vorne, Verkleidung -lackiert-, beschädigt, ersetzen



Bild 22 Stoßfänger vorne, Verkleidung -lackiert-, beschädigt, ersetzen

Fotoanlage



Bild 23 Stoßfänger vorne, Spoiler -lackiert-, beschädigt, ersetzen



Bild 24 Stoßfänger vorne, Spoiler -lackiert-, beschädigt, ersetzen

Fotoanlage



Bild 25 Schweller rechts, Abdeckung -lackiert-, beschädigt, ersetzen



Bild 26 Schweller rechts, Abdeckung -lackiert-, beschädigt, ersetzen