

## Lynk &amp; Co 01

## Informazioni Veicolo

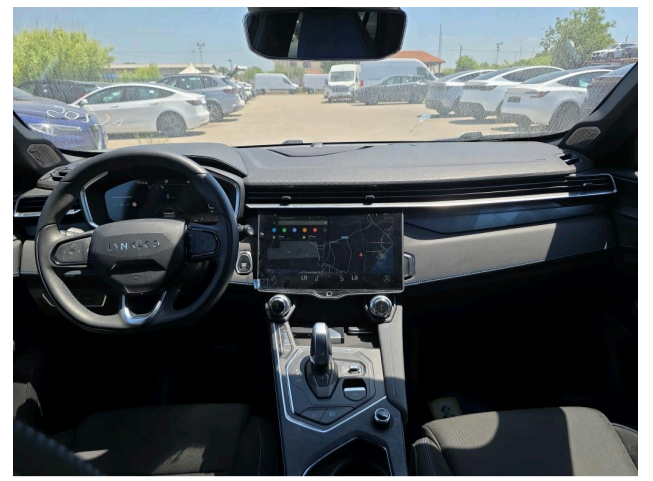
Marca:	<b>Lynk &amp; Co</b>	Targa:	
Cambio:		Colore esterno:	<b>Nero</b>
Modello:	<b>01</b>	N. Telaio:	<b>L6TCX2E71PE045909</b>
Carburante:	<b>Ibrido plug-in</b>	Potenza:	
Versione:		Data di immatricolazione	<b>23/05/2023</b>
Chilometraggio:	<b>55248 km</b>	Numero di porte:	<b>5</b>

## Riepilogo dei danni

<b>Davanti</b>	5
<b>Destra</b>	5
<b>Dietro/posteriore</b>	2
<b>Interni</b>	2
<b>Ruote</b>	6
<b>Sinistra</b>	4
<b>Tetto e altri</b>	2

## Immagini commerciali





**Opzioni secondo l'ispettore**

Telecamera con vista posteriore      sì    Tetto apribile elettrico      sì    Tetto panoramico      sì

**Danni**

**Calotta retrovisore esterno dx**  
 Rotto  
 Sostituire e dipingere  
 Destra



**Carrozzeria/Corpo**

Senza danni

Nessuna riparazione

Tetto e altri

**Cerchio in lega ant. Dx**

Graffiature

Riparare / sostituire (somma forfettaria)

Ruote

**Cerchio in lega ant. Sx**

Graffiature

Riparare / sostituire (somma forfettaria)

Ruote

**Cerchio in lega post. Dx**

Graffiature

Riparare / sostituire (somma forfettaria)

Ruote

**Cerchio in lega post. Sx**

Graffiature

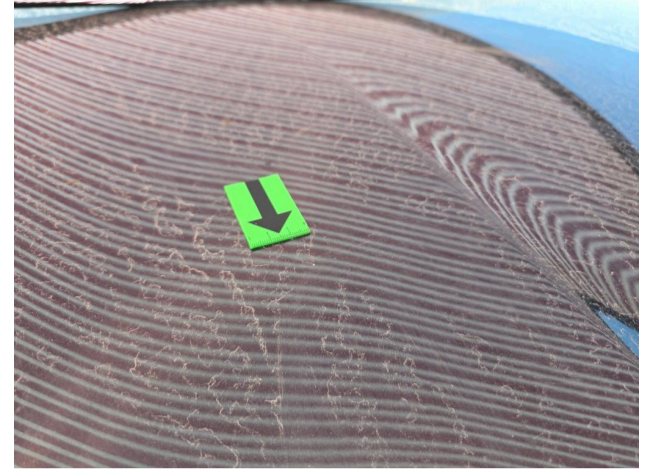
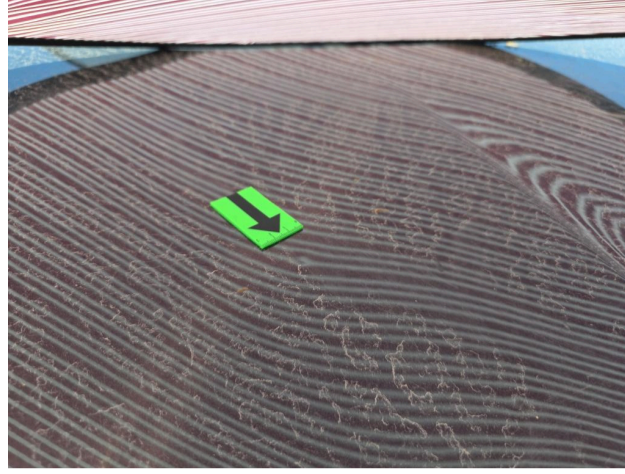
Riparare / sostituire (somma forfettaria)

Ruote



**Cofano anteriore**

Danni da grandine  
Riparare e dipingere  
Davanti

**Interno veicolo**

Sporco  
Pulire  
Interni

**Kit di riparazione pneumatici**

Mancanza  
Riparare / sostituire (somma forfettaria)  
Dietro/posteriore

**Modanatura dx paraurti ant.(quando separate)**

Graffiature  
Verniciatura  
Davanti



**Modanatura paraurti Ant.(unico pezzo)**

Graffiature  
Sostituire  
Davanti



**Modanatura sx paraurti Post.(quando separate)**

Riparazione impropria  
Verniciatura  
Dietro/posteriore



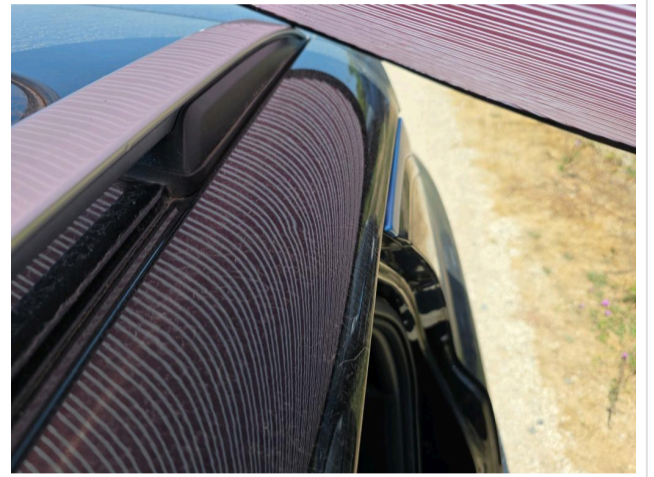
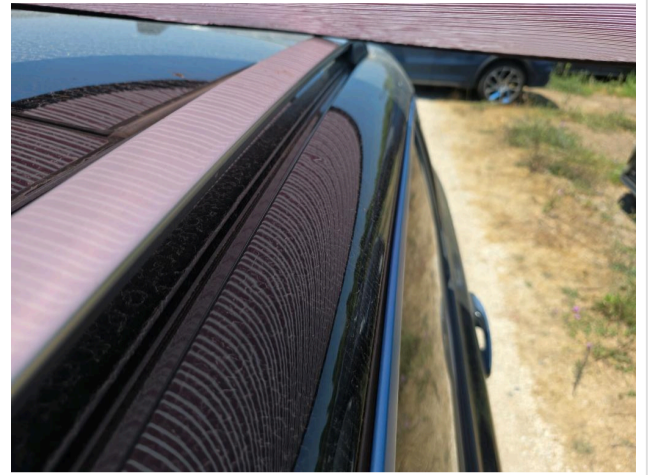
**Montante tetto dx**

Danni da grandine  
Riparare e dipingere  
Destra



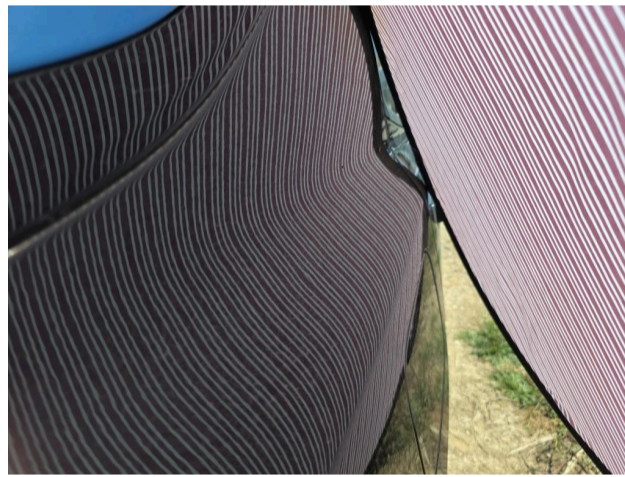
**Montante tetto sx**

Danni da grandine  
Riparare e dipingere  
Sinistra



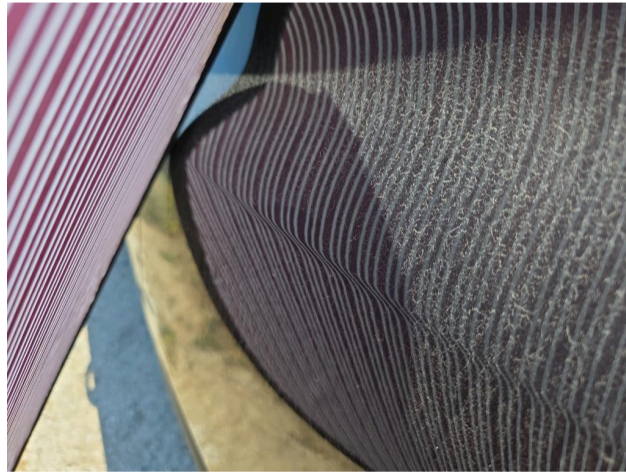
**Parafango post. Dx**

Danni da grandine  
Riparare e dipingere  
Destra



**Parafango post. Sx**

Ammaccatura  
PRM  
Sinistra



**Paraurti ant.**

Graffiature  
Verniciatura  
Davanti



**Pneumatico ant. Dx**

Strappo/tagliato  
Sostituire  
Ruote



**Pneumatico ant. Sx**

Strappo/tagliato  
Sostituire  
Ruote



**Porta ant. Dx**

Graffiature  
Verniciatura  
Destra



**Porta ant. Sx**

Graffiature  
PRM  
Sinistra



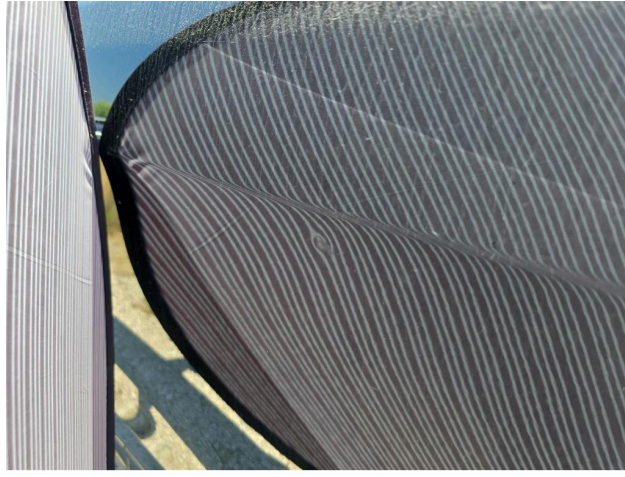
**Porta post. Dx**

Graffiature  
Verniciatura  
Destra



**Porta post. Sx**

Ammaccatura  
Riparare e dipingere  
Sinistra

**Spia accesa**

Spia lampeggiante  
Controllo/Controllare  
Interni

**Spoiler paraurti ant.**

Graffiature  
Verniciatura  
Davanti



**Tetto**

Danni da grandine  
Riparare e dipingere  
Tetto e altri



## Pneumatici

### Davanti Sinistra

Estate

In lega

235/45/20/100/V

Continente

3,0 mm

### Davanti Destra

Estate

In lega

235/45/20/100/V

Continente

3,0 mm

### Dietro Sinistra

Estate

In lega

235/45/20/100/V

Continente

5,0 mm

### Dietro Destra

Estate

In lega

235/45/20/100/V

Continente

5,0 mm

## Controllo

Categoria	<b>Berlina</b> Cerchi	<b>In lega</b>
Colore Carrozzeria	<b>Nero</b> Copribagagli	<b>sì</b>
Libretto di circolazione	<b>sì</b> Libretto di circolazione	<b>Originale</b>
Libretto di manutenzione	<b>No</b> Livello carburante	<b>0</b>
Motore funzionante	<b>sì</b> Numero di cavetti di ricarica (normale)	<b>1</b>
Numero di cavetti di ricarica (ricarica rapida)	<b>1</b> Numero di chiavi totali	<b>3</b>
Numero di poggiateste rimuovibili	<b>3</b> Numero di porte	<b>5</b>
Numero di posti	<b>5</b> Tipo di vernice	<b>metallico</b>

### Informazioni sul contenuto e sulla portata del rapporto di ispezione:

- La valutazione si basa sugli standard di vendita specificati dal cliente.
- I danni da usura accettabili secondo gli standard di vendita non sono sempre documentati in questo report.
- I metodi di riparazione specificati e/o i tempi di riparazione sono stati determinati considerando i moderni metodi di riparazione industriale.
- La stima dei costi di riparazione per i singoli ripristini, deve essere effettuata dall'Agente acquirente, che ne è responsabile.
- La perizia è stata effettuata in condizioni di assenza di smontaggio. Macadam non può essere ritenuta responsabile per eventuali informazioni mancanti. Per ulteriori informazioni, contattare il venditore.