

Minderwertbericht

Auftragsdaten

Dokumentnummer: 1763608
Auftrag vom: 13.08.2025 / 08:16 Uhr
Auftrag durch:
Auftrag per: Portal
Bewertungsdatum: 19.08.2025

Wertzusammenfassung

geschätzte Reparaturkosten gesamt ohne Mwst:

Minderwerte gesamt:

Laut herrschender Rechtsprechung fällt bei einem entstandenen Minderwertausgleich keine Mehrwertsteuer laut Umsatzsteuergesetz an, da zwischen den Vertragsparteien kein umsatzsteuerpflichtiger Leistungsaustausch stattfindet.

Besichtigung

Datum und Uhrzeit: 19.08.2025 / 09:00 Uhr
Art der Besichtigung: Erstbesichtigung
Besichtigungsadresse:

Erfolgt durch: Unterzeichner
Beteiligte

Auftraggeber:

Fahrzeugdaten

Amtliches Kennzeichen:		FIN:	YARVFEHTMGZ216197
HSN/TSN:	5013 / APP	Fahrzeugart:	Transporter
Aufbau:	Kasten	Hersteller:	Toyota
Modell:	Proace 2.0 D-4D L2 Comfort Doppelkabine Start/Stop	Erstzulassung:	11.05.2022
Letztzulassung:	11.05.2022	Anzahl Vorbesitzer:	0
Anzahl Türen:	5	Emissionsgruppe:	Euro 6
Feinstaubplakette:	Grün	Leistung:	106,0 KW
Hubraum:	1.997 ccm	Antriebsart:	Diesel
Antriebskonzept:	Frontantrieb	Getriebeart:	manuell
Laufleistung abgelesen:	138710 km	Laufleistung geschätzt:	138710 km

Farbe außen

Farbe außen:	Silver Metallic	Lackart:	Metallic (2-Schicht)
---------------------	-----------------	-----------------	----------------------

Maße und Gewichte

Zulässiges Gesamtgewicht:	3100,0 kg
Leergewicht:	1983,0 kg
Nutzlast:	1137,0 kg

Serienausstattung

2.Sitzreihe mit Sitzbank, 3. Bremsleuchte, Airbag Fahrer-/Beifahrerseite, Anti-Blockier-System (ABS), Antriebsart: Frontantrieb, Antriebs-Schlupfregelung (ASR / TRC), Audio-/Radio-Fernbedienung am Lenkrad, Audiosystem: Multimedia Toyota Pro Touch, Beifahrerdoppelsitz, Bordcomputer, Bremsassistent, Chromeinfassung für Nebelscheinwerfer, Comfort-Paket, DAB-Tuner (Radioempfang digital), Einparkhilfe hinten, Elektr. Bremskraftverteilung, Elektron. Stabilitäts-Programm (VSC), Fahrassistenz-System: Berganfahrkontrolle (HAC), Fahrassistenz-System: Müdigkeitserkennungs-Sensor, Gepäck-/Laderaumleuchte, Geschwindigkeits-Begrenzeranlage, Geschwindigkeits-Regelanlage (Tempomat), Getriebe 6-Gang, Handschuhfach mit Kühlfunktion, Heckflügeltüren ohne Verglasung, Innenspiegel abblendbar, Karosserie/Aufbau: Kasten, Doppelkabine, Komfortsitze, Kopfstützen hinten, Laderaumtrennwand mit Fenster, Lenksäule (Lenkrad) verstellbar, Motor 2,0 Ltr. - 106 kW D-4D KAT, Nebelscheinwerfer, Radstand 3275 mm, Reserverad in Fahrbereifung, Rußpartikelfilter, Schadstoffarm nach Abgasnorm Euro 6, Schiebetür rechts mit Verglasung, Schwellerabdeckung / -verkleidung, Seitenairbag vorn, Seitenschutzleisten schwarz, Servolenkung elektrisch, Sicht-Paket, Sitz vorn links höhenverstellbar, Sitzausstattung: 6-Sitzer, Staufach unter Beifahrersitzbank, Tagfahrlicht, Toyota Traktion Select (TTS), Verglasung getönt, Wegfahrsperr

Sonderausstattung

2.Sitzreihe mit Sitzbank geteilt/klappbar, Cargo-Paket, Isofix-Kindersitz-System, Metallic-Lackierung, Sitzbezug / Polsterung: Vinyl

Unterlagen

Zulassungsbescheinigung Teil II: lag in Kopie vor

Bereifung

montierte Bereifung

Bereifung zulässig: Ja

Bereifung verkehrssicher: Ja

Achse und Seite	Größe	Reifenhersteller	Reifenart	DOT	Felgenart	Profiltiefe
Vorderachse links	215/60 R 17,0 104/102 H	Michelin	Sommerreifen	-	Stahlfelge mit Radzierblenden	8,0 mm
Vorderachse rechts	215/60 R 17,0 104/102 H	Michelin	Sommerreifen	-	Stahlfelge mit Radzierblenden	8,0 mm
Hinterachse links	215/60 R 17,0 104/102 H	Michelin	Sommerreifen	-	Stahlfelge mit Radzierblenden	6,0 mm
Hinterachse rechts	215/60 R 17,0 104/102 H	Michelin	Sommerreifen	-	Stahlfelge mit Radzierblenden	6,0 mm

Feststellungen

Fahrprobe:	nicht durchgeführt	Probelauf:	durchgeführt
Fahrzeugzustand:	gereinigt	Sichtverhältnisse:	allgemein ausreichend
Letzte Inspektion am:	25.06.2024	Letzte Inspektion bei km-Stand:	110364 km
Inspektion:	regelmäßig durchgeführt	Ölstand:	ausreichend
Kühlwasserstand:	ausreichend	Kraftstoffstand:	fast leer

Zur Begutachtung der Fahrzeugunterseite standen keine technischen Einrichtungen zur Verfügung (z.B. Hebebühne, Hubmittel, Grube o.ä.). Das Fahrzeug konnte daher nur eingeschränkt von unten betrachtet werden.

Allgemeine Angaben zur Begutachtung: Am Fahrzeug wurde eine Lackschichtdickenmessung vorgenommen. Hierbei wurden 3-5 Messungen pro messbarem Bauteil durchgeführt. Im Punkt „Lackschichtdickenmessung/-prüfung“ aufgeführte Positionen dokumentieren seitens des Sachverständigen Auffälligkeiten/Unregelmäßigkeiten. Nicht aufgeführten Bauteile weisen keine Unregelmäßigkeiten im Bereich der Lackschichtdicke auf.

Zubehör

Bezeichnung Zubehör	Aussage/Feststellung	Anzahl	Bemerkung
2. Reifensatz	fehlt		
HU-Prüfbericht	fehlt		
Borddokumente	vorhanden		
Wartungsnachweis	unvollständig		
Zulassungsbescheinigung Teil I	fehlt		Fahrzeug abgemeldet
Funkschlüssel	unvollständig	1	

Schlusswort

Hinweis zum Bearbeiter:

Die Besichtigung erfolgte durch den Unterzeichner.

Die nachfolgende Fertigstellung der angezeigten Dienstleistung erfolgte durch einen späteren Zeitpunkt durch einen Mitarbeiter des Schadensqualitätszentrums der TÜV Rheinland Group.

Die Dienstleistung "Minderwertbericht" wurde durch den Sachverständigen unparteiisch, nach bestem Wissen und Gewissen erstellt.

Lichtbildanlage

Die Lichtbildanlage enthält 65 Fotos

Dokumentnummer: 1763608

Amtliches Kennzeichen:

Fahrzeugidentifikationsnummer: YARVFEHTMGZ216197



Bild 1: Frontdiagonale links



Bild 2: Heckdiagonale rechts



Bild 3: VIN, Fahrgestellnummer

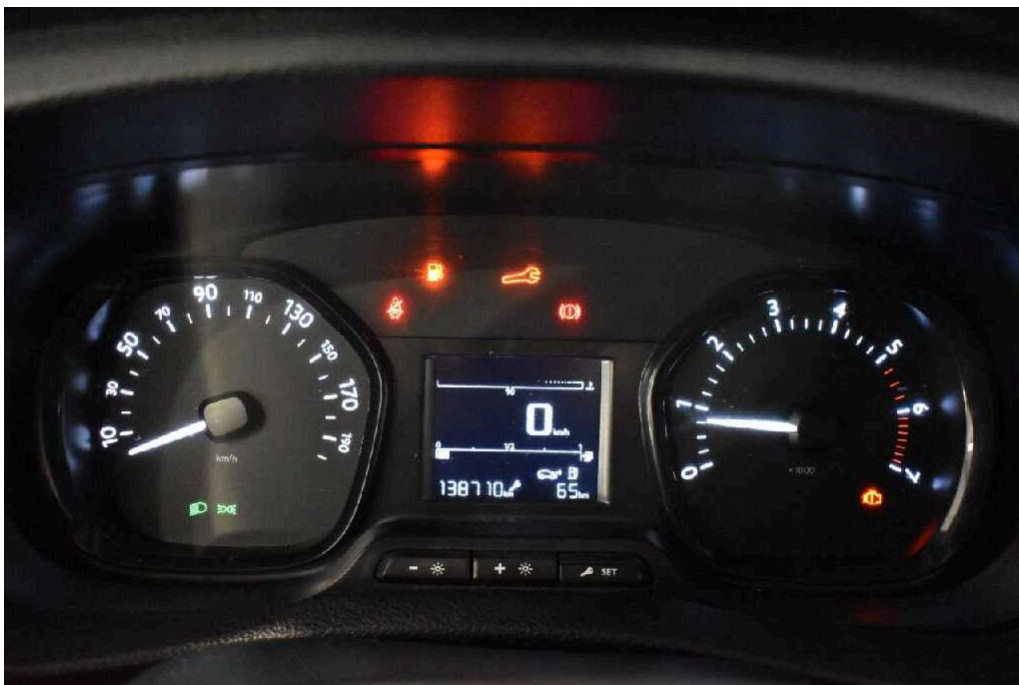


Bild 4: Tacho



Bild 5: Innenraum vorne



Bild 6: Armaturenbrett



Bild 7: Innenraum hinten



Bild 8: Kofferraum



Bild 9: Dach
Dach



Bild 10: Motorraum

Landeshauptstadt Düsseldorf
Stadtmotorenverkehramt
40223 Düsseldorf

Nur zur Nutzung des Sicherheitscodes
im internetbasierten Zulassungsverfahren
freilegen. Dokument nur
unbeschädigt gültig.

GN209301
(Nummer der Zulassungsbescheinigung)

YARVFENTMGZ2161971
(Fahrzeug-identifizierungsnummer als Barcode)

D.1	Marke	TOYOTA	D.2	Raum für interne Merkmale des Herstellers	AL150 KCA 100017505 349
	Typ	V	TOYOTA		
D.2	Typcode	F			
	Werkstoff	FR18-D2F210(1U)			
D.3	Hersteller-Abkürzung	FRACE			
(2)	Herstellerkennung	TOYOTA EUROPE (3)			
(2.1)	Code nach	3013	(2.2)	Code nach	APF00125 X
E	Identifizierungsnummer	YARVFENTMGZ2161971	(3)	Platz für Vermerk	16
I	Kategorie	N1	(4)	Prüfung	BA
(5)	Bezeichnung/Fahrzeug Masse und/oder Achslast	VAN z.B. z.GU.LeZ. b. 3,5 t	Die Bescheinigung ist für die in der Bescheinigung für TOYOTA/MOTOR EUROPE/BYVA		
R	Farbe des Chassis	BISHOP SILBER	(11)	Prüfung	B-1140 BRUSSEL
P1	Modellname	1397	(12)	Prüfung	10E/3750
P3	Prüfung	DIESEL	(10)	Prüfung	0002
K	Identifizierungsnummer	02*2007746*0530*18	(6)	Prüfung	12.08.21
(17)	Prüfung	K	Datum: 28.03.2022 Unterschrift: <i>...</i>		
(25)	Zusätzliche Merkmale der Zulassungsbescheinigung				

www.fsc-team.de

(maschinenlesbare Nummer der Zulassungsbescheinigung)

Bild 13: Zulassungsbescheinigung Teil I

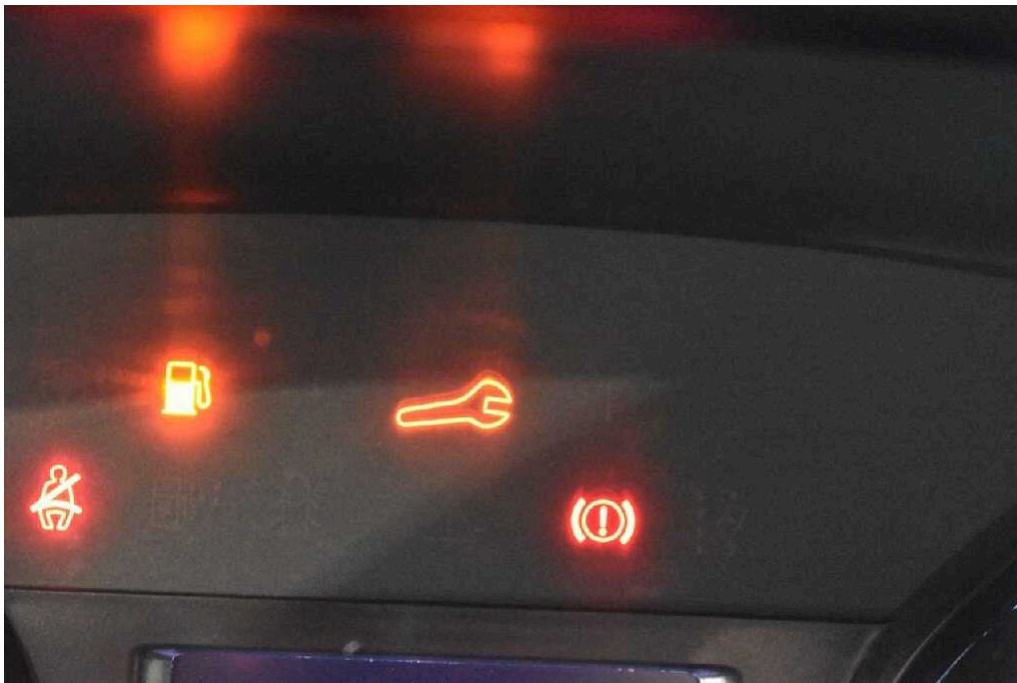


Bild 14
Wartung / Prüfung Wartung fällig

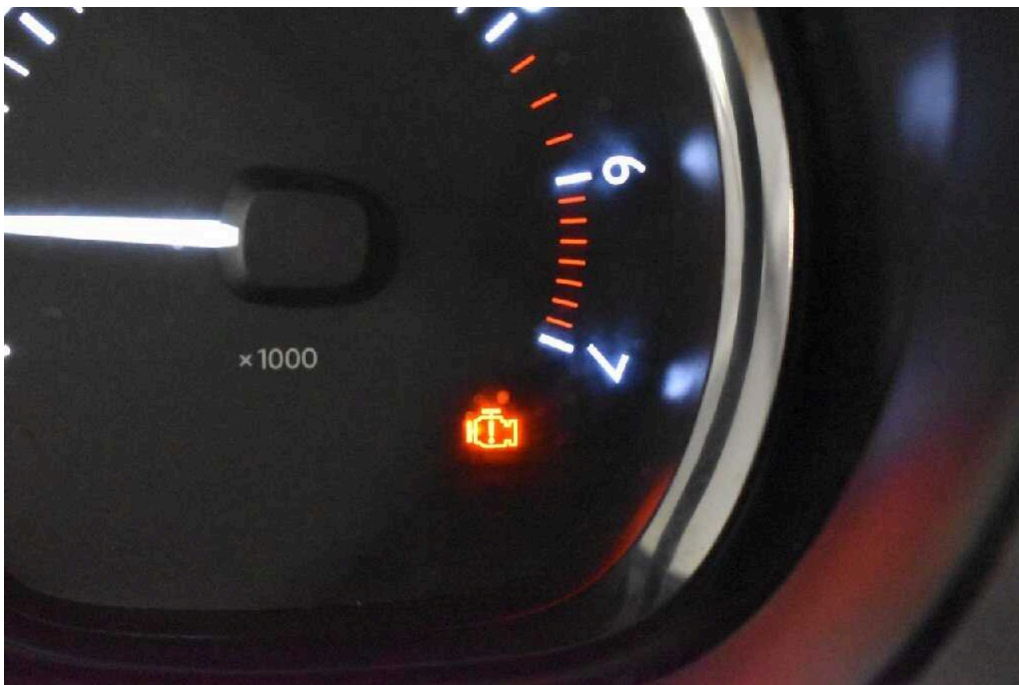


Bild 15
Systeme Motorkontrollleuchte aktiv / gestört

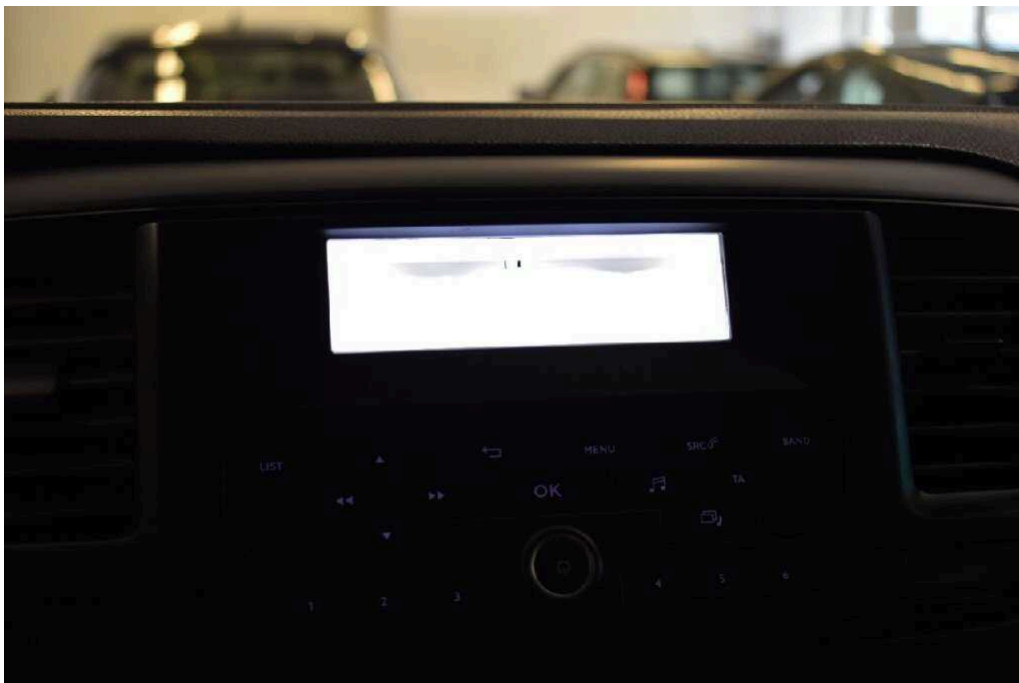


Bild 16
Fahrzeugzubehör Display Radio / Navigation fehlt



Bild 17
Innenraum Sitzbank hinten stark verschmutzt

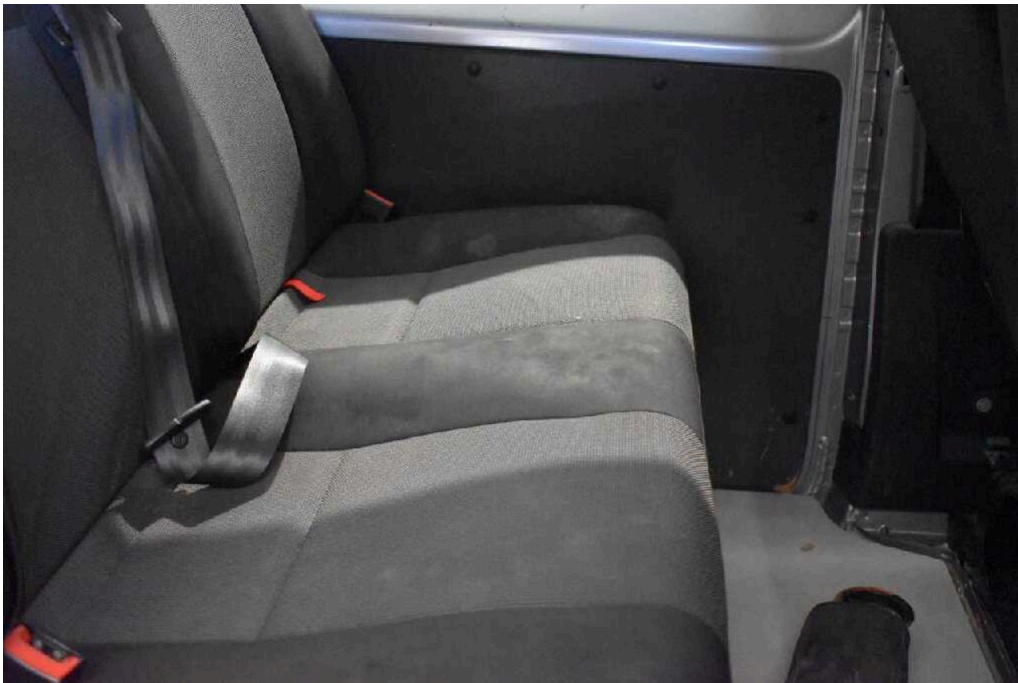


Bild 18
Innenraum Sitzbank hinten stark verschmutzt



Bild 19
Innenraum div. Laderaumverkleidungen, gebrochen



Bild 20
Innenraum div. Laderaumverkleidungen, gebrochen



Bild 21
rechte Seite Radhaus hinten rechts verformt



Bild 22
rechte Seite Radhaus hinten rechts verformt



Bild 23
Innenraum Heckflügeltürverkleidung links gebrochen

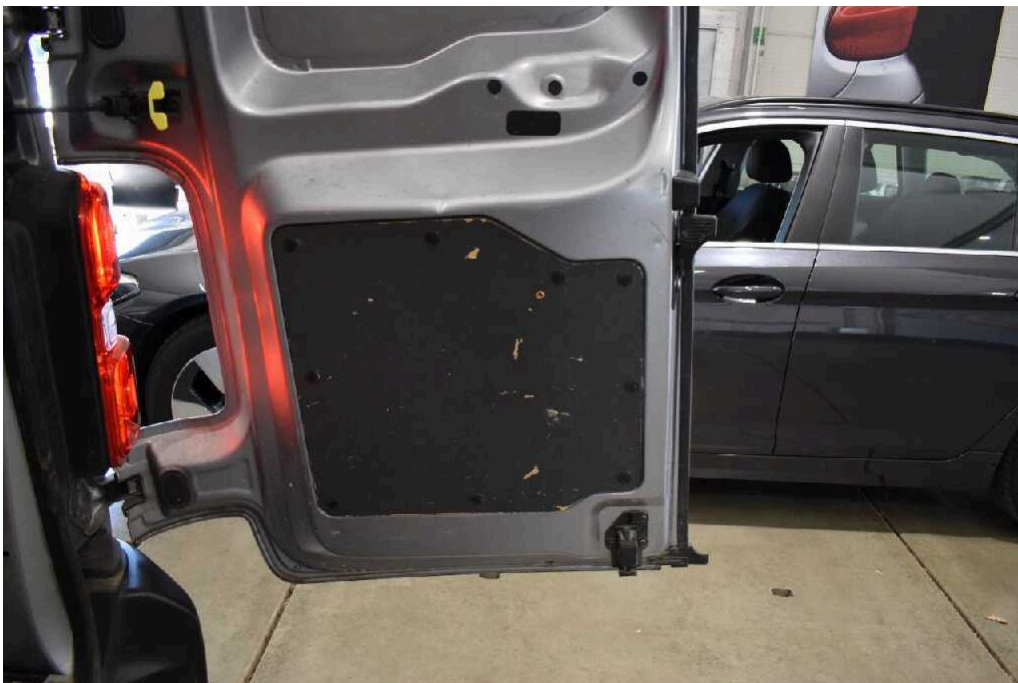


Bild 24
Innenraum Heckflügeltürverkleidung rechts gebrochen



Bild 25
Fahrzeugfront Stoßfänger vorne deformiert, erneuern und lackieren,
Nebelscheinwerfer rechts, beschädigt, erneuern



Bild 26
Fahrzeugfront Stoßfänger vorne deformiert, erneuern und lackieren,
Nebelscheinwerfer rechts, beschädigt, erneuern

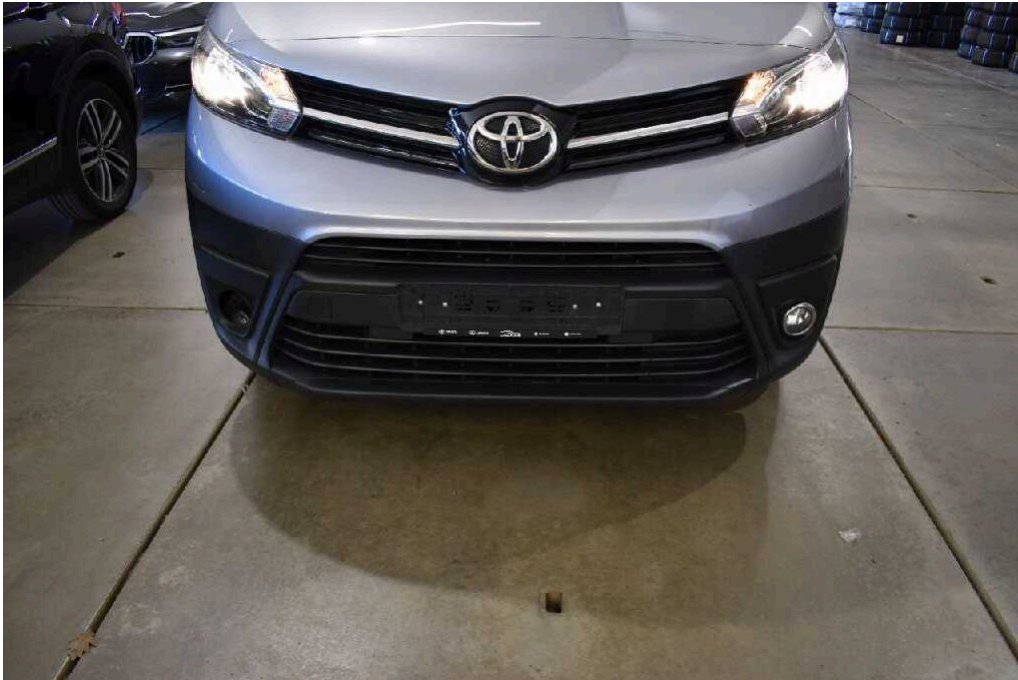


Bild 27
Fahrzeugfront Stoßfänger vorne deformiert, erneuern und lackieren,
Nebelscheinwerfer rechts, beschädigt, erneuern



Bild 28
Fahrzeugfront Stoßfänger vorne deformiert, erneuern und lackieren,
Nebelscheinwerfer rechts, beschädigt, erneuern



Bild 29
Fahrzeugfront Stoßfänger vorne deformiert, erneuern und lackieren,
Nebelscheinwerfer rechts, beschädigt, erneuern



Bild 30
linke Seite Kotflügel vorne links Kratzer/Dellen



Bild 31
linke Seite Kotflügel vorne links Kratzer/Dellen



Bild 32
linke Seite Kotflügel vorne links Kratzer/Dellen



Bild 33
linke Seite Kotflügel vorne links Kratzer/Dellen

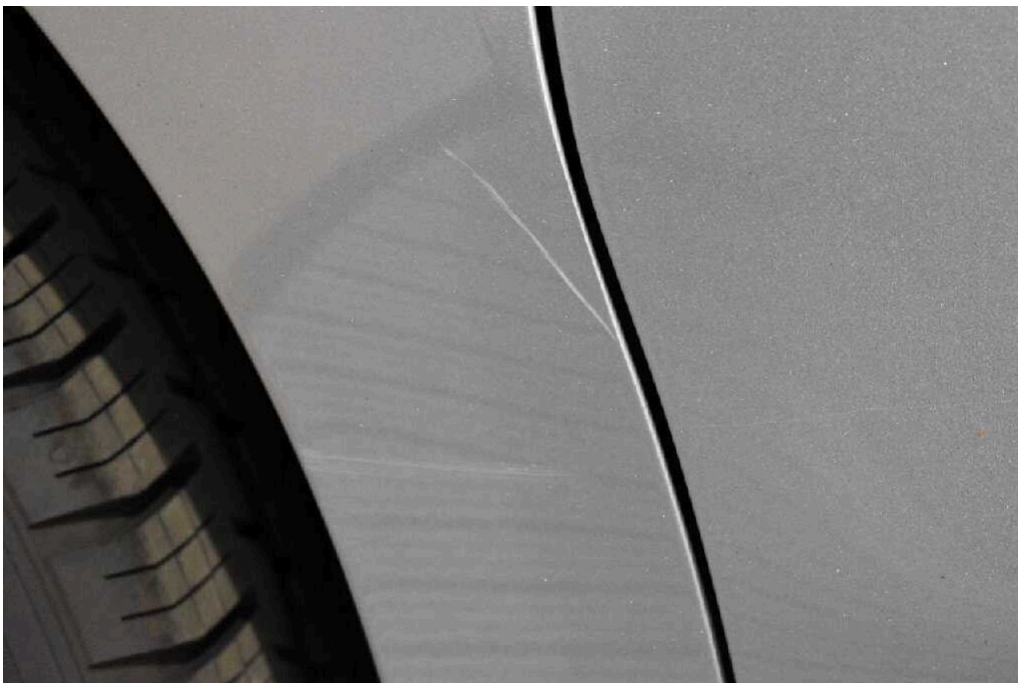


Bild 34
linke Seite Kotflügel vorne links Kratzer/Dellen



Bild 35
linke Seite Außenspiegel links Kratzer



Bild 36
linke Seite Außenspiegel links Kratzer



Bild 37
linke Seite B-Säule links Kratzer/Dellen

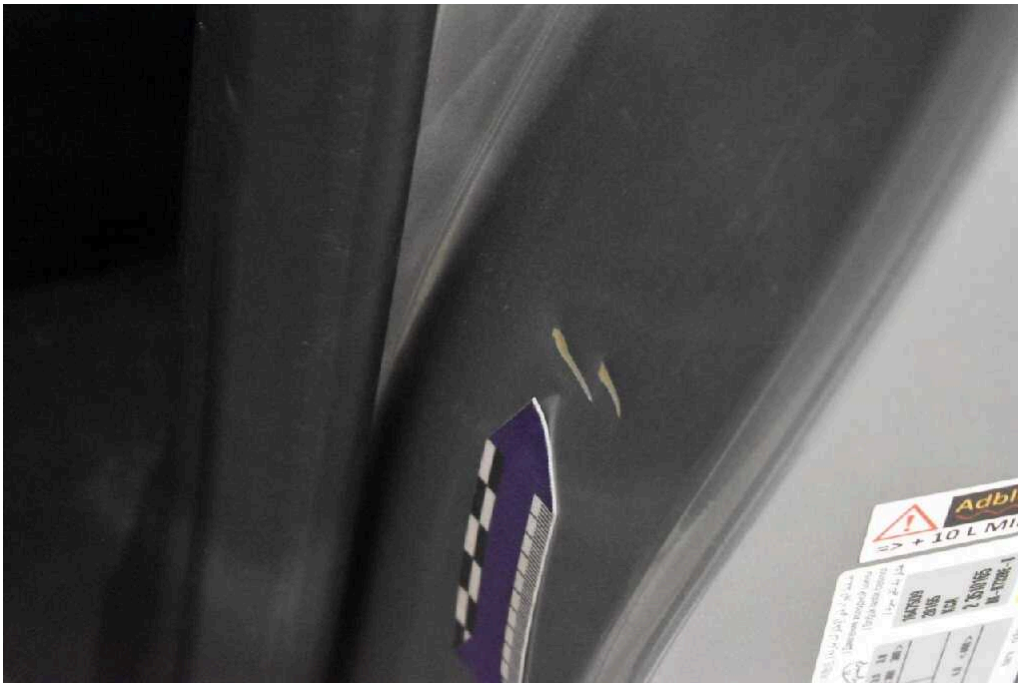


Bild 38
linke Seite B-Säule links Kratzer/Dellen



Bild 39
linke Seite Seitenwand links Kratzer/Dellen

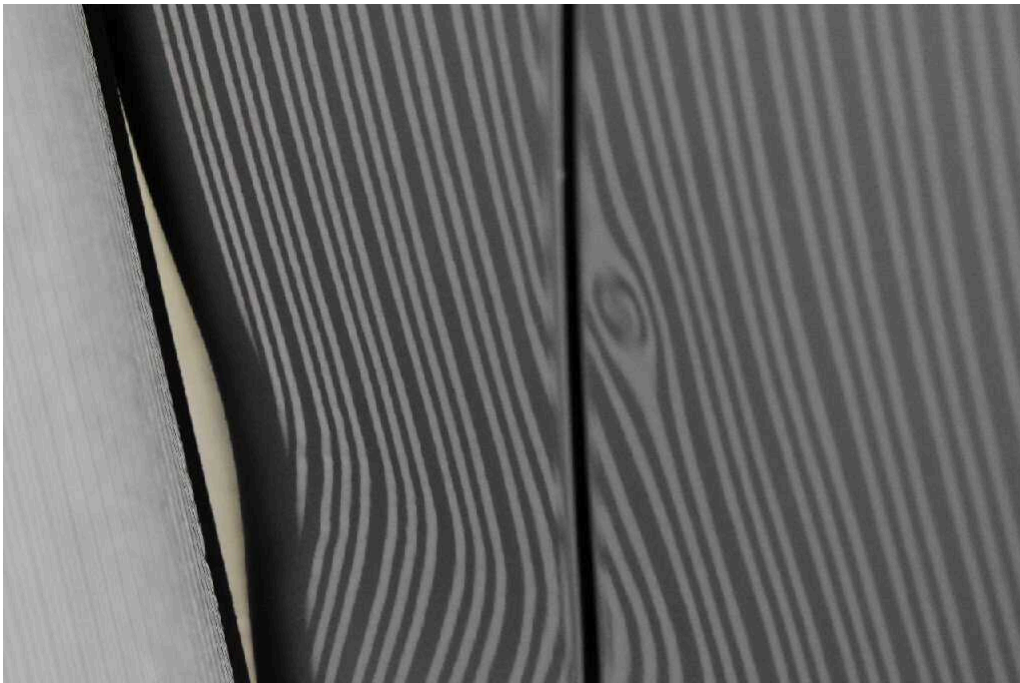


Bild 40
linke Seite Seitenwand links Kratzer/Dellen



Bild 41
linke Seite Seitenwand links Kratzer/Dellen



Bild 42
linke Seite Seitenwand links Kratzer/Dellen



Bild 43
linke Seite Seitenwand links Kratzer/Dellen



Bild 44
Fahrzeugeck Stoßfänger hinten Kratzer



Bild 45
Fahrzeugheck Stoßfänger hinten Kratzer



Bild 46
Fahrzeugheck Rückstrahler links gebrochen



Bild 47
Fahrzeugheck Heckflügeltür links Dellen

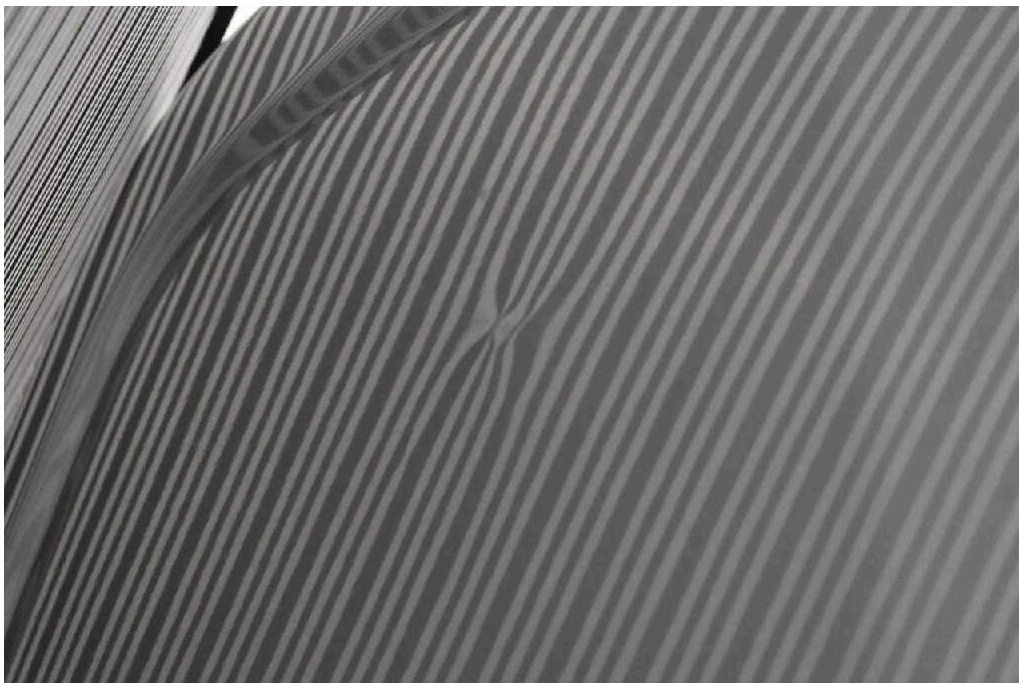


Bild 48
Fahrzeugheck Heckflügeltür links Dellen

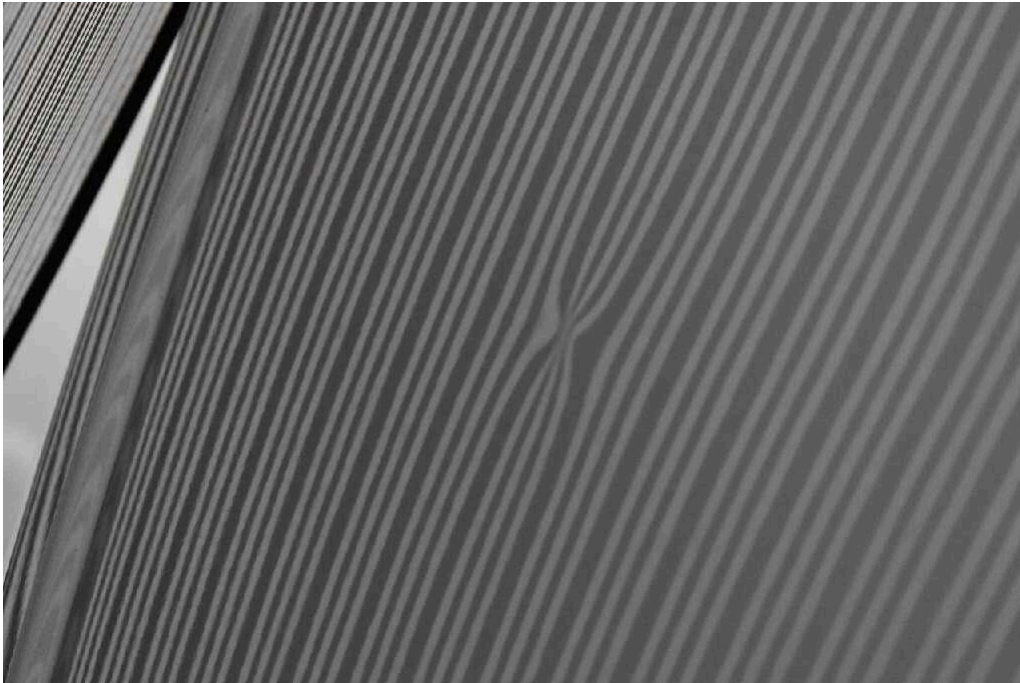


Bild 49
Fahrzeugheck Heckflügeltür links Dellen



Bild 50
Fahrzeugheck Heckflügeltür rechts Kratzer



Bild 51
Fahrzeugheck Heckflügeltür rechts Kratzer



Bild 52
rechte Seite Seitenwand hinten rechts Dellen

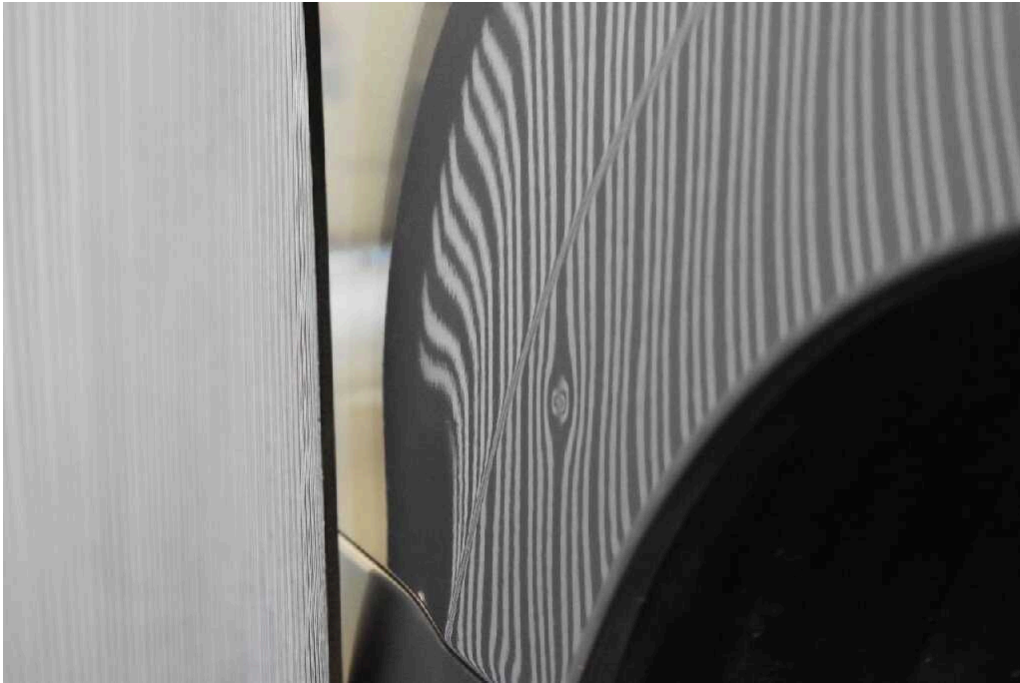


Bild 53
rechte Seite Seitenwand hinten rechts Dellen

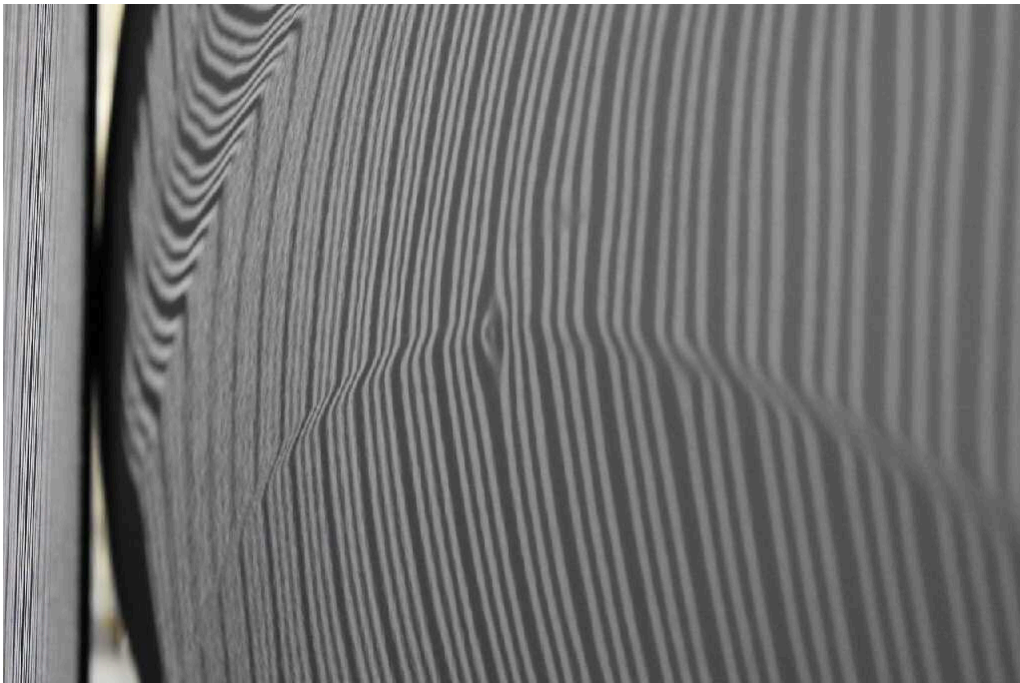


Bild 54
rechte Seite Seitenwand hinten rechts Dellen

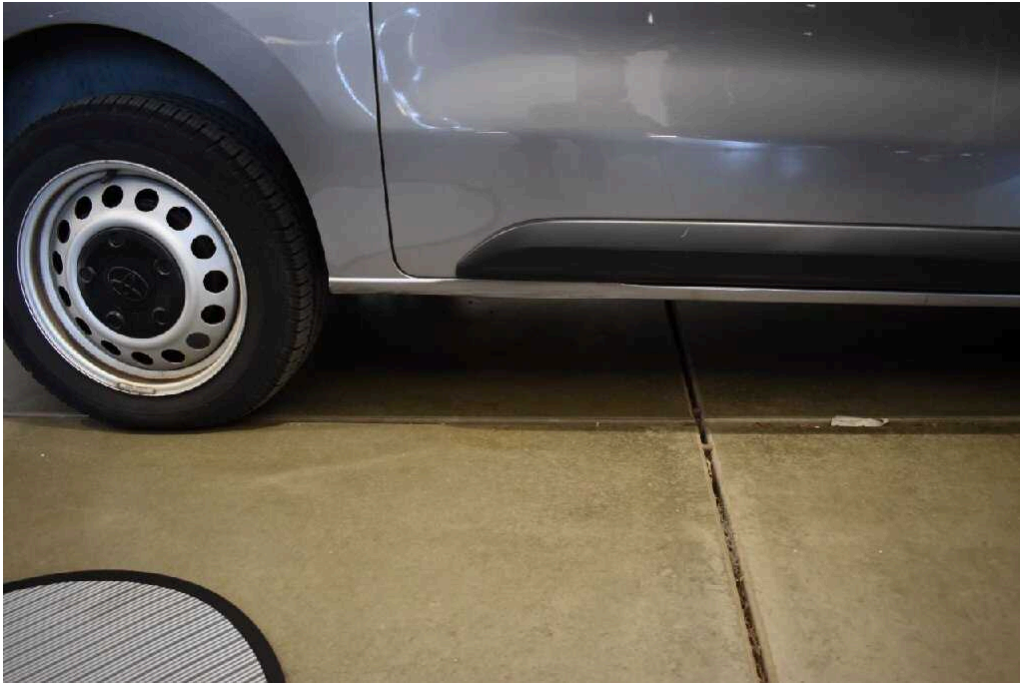


Bild 55
rechte Seite Schweller rechts eingedrückt



Bild 56
rechte Seite Schweller rechts eingedrückt



Bild 57
rechte Seite Schiebetür rechts Kratzer

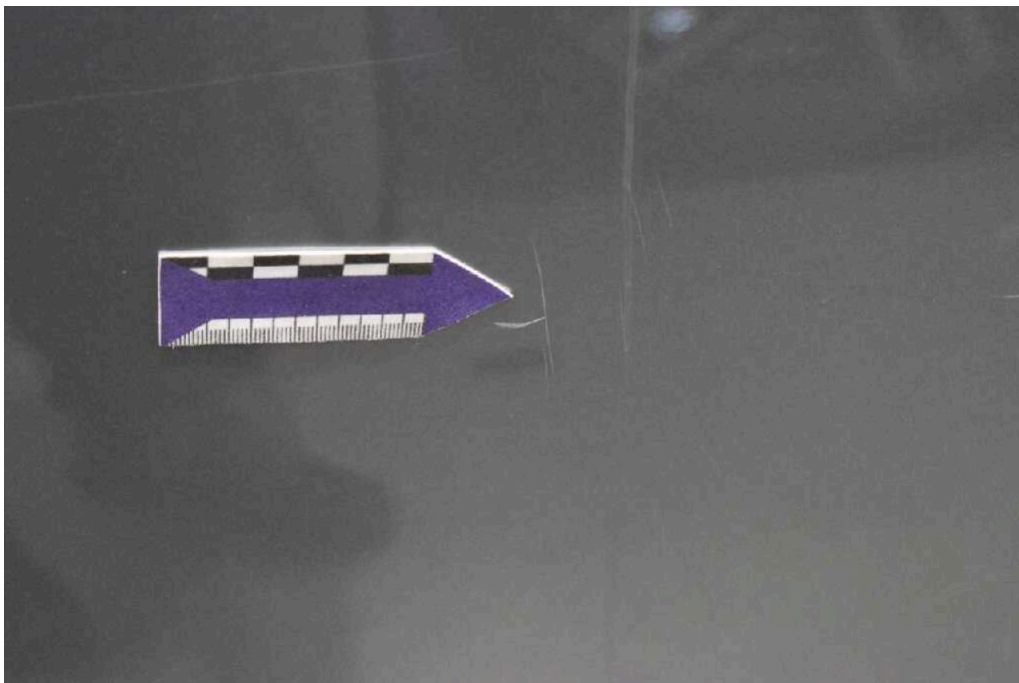


Bild 58
rechte Seite Schiebetür rechts Kratzer

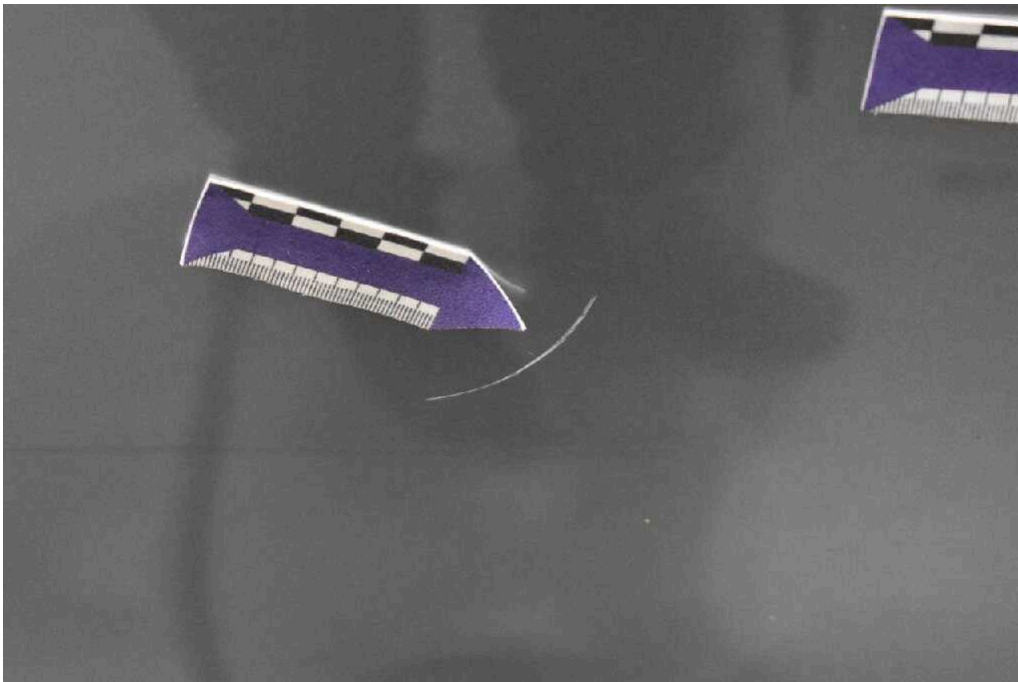


Bild 59
rechte Seite Schiebetür rechts Kratzer



Bild 60
Innenraum Einstieg vorne rechts Dellen



Bild 61
Innenraum Einstieg vorne rechts Dellen



Bild 62
Innenraum Einstieg vorne rechts Dellen



Bild 63
Innenraum Einstieg vorne rechts Dellen



Bild 64
Fahrzeugfront Frontscheibe gerissen / eingerissen



Bild 65
Fahrzeugfront Frontscheibe gerissen / eingerissen