

Frankfurt am Main, den 07.05.2026

Eigenschadengutachten

Bei Rückfragen bitte angeben : Gutachten-Nr. P4216242

Sehr geehrte Damen und Herren,

hiermit übersenden wir Ihnen unser Eigenschadengutachten über den oben genannten Schaden zu Ihrer Information zu.

Sollten Sie Fragen zum Gutachten haben, stehen wir Ihnen gern zur Verfügung.

Mit freundlichen Grüßen



Kfz-Sachverständigenbüro Anusic
Kfz-Meister M. Kaps

Anlagen

Eigenschadengutachten
Rechnung

Eigenschadengutachten

| | |
|---|--|
| Auftrag durch: den Auftraggeber | Auftrag vom: 06.05.2026 |
| Fahrzeughalter und Versicherungsnehmer: | Versicherung: Telefon/E-Mail: Versicherungsschein-Nr.: R000462078 Schaden-Nr.: FRA/098425/2026 |
| Kennzeichen: | Werkstatt: |
| Ereignis vom / Ort: | Besichtigungsdatum / Ort: 07.05.2026 / |
| Besichtigung durch: | bei der Besichtigung anwesend: |

Zusammenfassung (Totalschaden)

Wiederbeschaffungswert (ohne MwSt.)

Restwert (ohne MwSt.)

Höhe der Selbstbeteiligung : unbekannt

Fahrzeugzustand : Fahrzeug ist nicht fahrfähig

Notreparatur : nicht möglich bzw. nicht wirtschaftlich

Art der Abrechnung : Totalschaden(Wiederbeschaffungswert - Restwert)

Dieses Gutachten umfasst:

26 Seiten

40 Bilder

Anhang:

Restwertbörse

Fahrzeugdaten

| | | | | |
|---|---|--|-------------------------------|------------------------------|
| Amtliches Kennzeichen | | | | |
| Fahrzeugart PKW | | Aufbau Limousine | | |
| Fabrikat Opel | Typ und Ausführung Corsa F (2019->) Elegance | | | |
| Fahrzeugidentnummer VXKUPHNKSP4216242 | KBA-Schlüssel-Nr. Hersteller/Typ 1889/ABU | EDV-Abruf-Code 016501080400003DE002 | Bauzeit 22.08.2023 | |
| Motorart Otto R 3 Zyl. 1,2 Ltr. - 74 kW | Katalysator bzw. Schadstoffklasse Euro 6d | Umwelt-Plakette Grün (4) | | |
| Antriebsart / Getriebe Frontantrieb / Automatik 8-Gang | | Leistung 74 kW | Hubraum 1.199 ccm | |
| Erste Zulassung 29.09.2023 | Letzte Zulassung 29.09.2023 | Leermasse / zul. Gesamtmasse (kg) 1.165 / 1.645 | Anzahl Türen 5 | Anzahl Plätze 5 |
| Fahrzeuginnenlänge (mm) 4.061 | Fahrzeuginnenbreite (mm) 1.765 | Fahrzeuginnenhöhe (mm) 1.435 | Radstand (mm) 2.538 | |
| Reifen: Achse, Hersteller, Typ, Dimension Profiltiefe (links rechts in mm) | | | | |
| 1. Achse | | 195/55R16 91H | 5,5 | - - 5,5 |
| 2. Achse | | 195/55R16 91H | 8,0 | - - 8,0 |
| Anz. Vorbesitzer 0 | nächste HU 09.2026 | Tacho abgelesen 42.204 km | Tacho geschätzt km | Tacho angegeben km |
| Allgemeinzustand Alter und Laufleistungsbedingte Gebrauchspuren | | Farbe LACK WEISS BANQUISE/TYP AUSSENVERKLEIDUNG SPIEGEL FLACH STANDARD | | |
| Serien-Ausstattung 6 Lautsprecher, Airbag Fahrer-/Beifahrers., ABS, Audiosystem Multimedia (DAB-Tuner (Radioempfang digital)), Blinkleuchten LED in Außensp. integriert, Bordcomputer, Bremsassistent, B-Säulen schwarz Hochglanz (außen), DAB-Tuner (Radioempfang digital), Einschaltautomatik für Fahrlicht, ESP Plus, Berganfahr-Assistent (HSA, Hill Start Assist), Fernlichtassistent, Müdigkeitserkennungs-Sensor, Spurhalteassistent, Verkehrszeichenerkennung, Farbdisplay (7 Zoll), Fensterh. elektr. v.u.h., Fensterh. vorn elektr. mit Einklemmschutz, Gepäckraumbeleuchtung (LED), Geschwindigkeits-Regelanlage (Tempomat), Geschwindigkeits-Regelanlage (Tempomat) inkl. Geschwindigkeits-Begrenzeranlage (Geschwindigkeits-Regelanlage (Tempomat)), Heckscheibenw., Innen: Dekorleisten Silber / Schwarz (Grau), Innenspiegel mit Abblendautom., Isofix-Aufnahmen für Kindersitz an Beifahrersitz, Isofix-Aufnahmen für Kindersitz an Rücksitz, Kältemittel R 1234 YF, 5-türig, Klimaanlage, Kopf-Airbag-System, Lenkrad (Sport/Leder - 3-Speichen, unten abgeflacht) mit Multifunktion, Lenksäule (Lenkrad) verst., Leseleuchten vorn (2), Leuchtweitenregelung, LM-Felgen 6,5x16 (4-Doppelspeichen), Mittelarml. vorn mit Ablagefach, Nebelschlussl., Reifen 195/55 R16 ..H, Reifen-Reparaturkit, Rücksitzbank geteilt/klappbar (60:40), Schadstoffarm nach Abgasnorm Euro 6d, Scheibenw. mit Regensensor, Scheinwerfer LED (Leuchtweitenregelung), Blinkleuchten LED in Außensp. integriert, Fernlichtassistent, Tagfahrlicht LED, Seitenairbag vorn, Sicht-Paket (Einschaltautomatik für Fahrlicht, Scheibenw. mit Regensensor, Innenspiegel mit Abblendautom.), Polsterung: Stoff / Ledernachbildung, Steuer-AV Opel, Stoßfänger Wagenfarbe, Tagfahrlicht LED, Trommelbremse hinten (203 mm x 38 mm), Türgriffe außen Wagenfarbe, Türgriffe innen verchromt, Warnanlage für Sicherheitsgurt, Beifahrers., Warnanlage für Sicherheitsgurt, Fahrers., Warnanlage für Sicherheitsgurte hinten, Wartung: normale Einsatzbedingungen | | | | |
| Sonderausstattung Achsschenkel 78 mm, Allwetter-/ Ganzjahresreifen, Anlasser STTD, Außensp. elektr. verstell- und heizbar, Außensp. elektr. verstell- und heizbar, elektr. anklappbar, Außensp. Standard-Ausführung, Außensp. Wagenfarbe, Batterie 70 Ah (Typ EFBC), Bremskraftverstärker (Standard), Bremsscheiben 15", Dachhimmel Salin, Dachspoiler OPC Performance, ESP (ESP Continental MK100), ESP, Autonomer Notbrems-Assistent, Totwinkel-Assistent, Fahrmodusschalter, Fahrwerk Kennlinie 3.1, Felgenfarbe: Titan / Grau, Fensterrahmen mit Edelstahlzierblende, Feststellbremse elektr., Frontscheibe Verbundglas, Frontteil Kunststoffausführung vorgezogen, Fzg. ohne City Park, Fzg. ohne Gewichtsverringerung, Fzg. ohne Modellbezeichnung, Fzg. ohne Nebelscheinwerfer, Fzg. ohne Opel Connect-Box / SOS-Taste (Notruf für Lokalisierung Fahrzeug), Fzg. ohne Panoramadach, Generator 150 A (Klasse 15, UHEA), Geräuschmaßnahme Akustik verbessert, Getriebe Automatik - mit Start-/Stop (8-Stufen), Heckl. mit Glühlampen, Kennzeichenbeleuchtung LED, Kindersicherung, Klimaanlage mit internem Wärmetauscher (Turbo Einspritzdüse), Klimazone: Ausführung kalte Länder, Kombiinstrument digital, Kopfst. hinten (3-fach), Kraftstofftank mit integriertem Kraftstoff-Filter, Kühler, Ausführung: 21 dm2, Stärke 21, Kühlergrill schwarz heiß geprägt, Zierleisten verchromt, Kühlerjalousie, regelbar, Lenkrad (Leder, vegan) mit Multifunktion, Lenkrad mit Schaltwippen/-tasten, Lüfteranlage: 140 W (Kurzversion) Lüfterflügel dynamisch (2-stufig), Modelleinführung, Motor (Kraftstoff Benzol), Motor 1,2 Ltr. - 74 kW, Motor 1,2 Ltr. - 74 kW KAT (EB2ADTD / O4Y / EU64) (Motor 1,2 Ltr. - 74 kW), Motorbasis EB2ADT, Motorhaubenschloss, Motor-Typ EB, Otto-Partikelfilter (OPF), Parkpilotensystem v.u.h., Pedale Standard, Reserveradhalterung Mulde, Rückfahrkamera mit 180° Umgebungsansicht, Schadstoffarm nach Abgasnorm Euro 6 (PSA Euro 6.4), Scheibenbremsen vorn innenbelüftet und Scheibenbremsen hinten, Schließ-/Startsystem Keyless Open (Außensp. elektr. verstell- und heizbar, elektr. anklappbar, Außensp. elektr. verstell- und heizbar), Schutz Windabweiser unter Motor (lang), Servolenkung mit elektr. Antriebsmotor (90 Ampere), Sitz v.l. höhenverst., Sitz v.r. höhenverst., Sonnenbl. / Sonnenbl. mit Spiegel, Stabilisator vorn (Durchmesser 21,5 hohl), Start/Stop-Anlage, Steuer-AV Antriebsstrang Verbrennungsmotor, Steuer-AV Codierung D5P00, Steuer-AV Codierung D5T02, Steuer-AV Codierung DED00, Steuer-AV Codierung DRY06, Steuer-AV Codierung FV909, Technologie-Paket Park & Go Plus (Rückfahrkamera mit 180° Umgebungsansicht, Außensp. elektr. verstell- und heizbar, elektr. anklappbar, Parkpilotensystem v.u.h., Totwinkel-Assistent, Außensp. elektr. verstell- und heizbar), Unterfahrschutz Kraftstofftank mit Windabweiser, Unterfahrschutz mit Windabweiser (lang), USB-Schnittstelle, Vorderachsträger Stahl, Wärmeschutzvergl. | | | | |

Auftrag

Gemäß schriftlichem Auftrag vom 06.05.2026 wurde das näher bezeichnete Fahrzeug zur Feststellung der Schadenhöhe besichtigt und darüber ein Gutachten erstellt.

Allgemeine Hinweise zu Fahrzeugdaten und Halter

Der Fahrzeugschein bzw. die Zulassungsbescheinigung Teil I lag vor.

Die Fahrzeug-Identnummer wurde überprüft und stimmt mit den Unterlagen überein.

Der Halter ist Erstbesitzer des Fahrzeuges.

Der Halter ist vorsteuerabzugsberechtigt.

Zustand des Fahrzeugs bei der Besichtigung

Das Fahrzeug ist in seiner Konstruktion weitgehend zerstört.

Die unfallbedingten Instandsetzungskosten wurden ohne detaillierte Kalkulation ermittelt. Die Instandsetzungskosten würden den Wiederbeschaffungswert weit übersteigen. Siehe dazu auch die Fotos.

Das Fahrzeug ist nicht fahrfähig.

Eine Notreparatur ist nicht möglich bzw. nicht wirtschaftlich.

Besichtigungsbedingungen

Die Besichtigungsbedingungen waren unzureichend. Am Standort des Fahrzeuges bestand keine ausreichende Untersuchungsmöglichkeit, so dass ein Reparaturrisiko verbleibt. Da am Fahrzeug jedoch Totalschaden vorliegt und die Bestimmung des Restwertes durch das Reparaturrisiko nicht eingeschränkt wird, erfolgte keine zweite Besichtigung.

Reparierte Vorschäden

Die Feststellungen bezüglich Vorschäden beruhen auf Inaugenscheinnahme ohne Zerlegung und Freilegung.

Das Fahrzeug weist folgende fachgerecht reparierte Vorschäden auf:

- Unfallschaden hinten links (Gutachten-Nr.: 4216242) außerh. Schadenb.

Summe Abzüge WBW für reparierte Vorschäden:

Nicht reparierte Vorschäden

Am Fahrzeug befinden sich Gebrauchsspuren entsprechend Alter und Laufleistung.

Schadenhergang

Über den genauen Schadenhergang ist nichts bekannt.

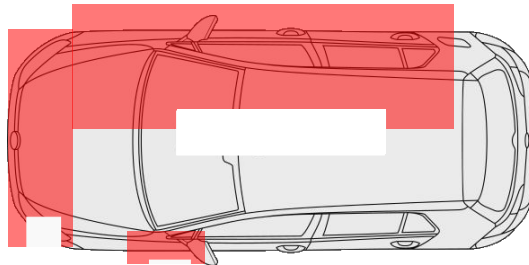
Schadenbeschreibung

Aus dem vorliegenden Schaden ergibt sich folgender Reparaturweg:

Fahrzeug muss unter Verwendung der Richtbank instandgesetzt werden. Ein- und Ausbau der betreffenden Aggregate ist erforderlich.

Nach erfolgter Reparatur ist eine optische bzw. elektronische Vermessung mit Überprüfung und eventueller Korrektur der Achseinstellung(en) durchzuführen.

Anstoßbereich / resultierende Anstoßrichtung



Wiederbeschaffungswert (ohne MwSt.)

Der Wiederbeschaffungswert für ein Ersatzfahrzeug gleicher Art und Güte bei einem seriösen Kfz-Händler berücksichtigt Erhaltungs- und Pflegezustand, evtl. Alt- oder Vorschäden, Ausstattung, Laufleistung, Besitzverhältnisse und örtliche Marktlage.

Der ermittelte Wiederbeschaffungswert ergibt sich aus den über die relevanten Datenbanken ermittelten Werten bzw. über Internetrecherchen.

Vom Sachverständigen wurde zur Glaubhaftmachung des Wiederbeschaffungswertes eine Marktweranalyse durchgeführt. Diese ergab im Detail folgende Ergebnisse:

Hinweis: Durch die am Fahrzeug vorhandenen und in den Vortexten beschriebenen Vor- und Altschäden ergibt sich eine Reduzierung des Wiederbeschaffungswertes im Vergleich zu einem unbeschädigten Fahrzeug gemäß unserer Ermittlung von € . Ein unbeschädigtes Vergleichsfahrzeug würde einen Wiederbeschaffungswert von € erzielen.

Abzüge im Kaskofall

keine

Auf Grund des Erstzulassungsdatums bzw. des guten Pflege- und Erhaltungszustandes sind Abzüge NfA gemäß Paragr. 13 Abs. 5 AKB nicht gerechtfertigt.

Restwert (ohne Mehrwertsteuer)

€

Der Veräußerungswert des beschädigten Fahrzeuges wurde ermittelt unter Berücksichtigung der Grundzüge der Entscheidung des Bundesgerichtshofes. Nach der Rechtsprechung des BGH's hat der Sachverständige auf den Kaufpreis abzustellen, der auf dem überregionalen Profi-Markt für das unfallbeschädigte Fahrzeug üblicherweise zu erzielen ist.

Es empfiehlt sich, vor Veräußerung des Fahrzeuges Rücksprache mit der Versicherung zu nehmen.

Der Restwertkäufer ist im Allgemeinen 14 Tage an sein Angebot gebunden. Es wird deshalb empfohlen sich rechtzeitig mit dem Käufer in Verbindung zu setzen. In Höhe des angegebenen Wertes liegt ein Angebot vor:

Angebote der Restwertbörse – siehe Anlage zum Gutachten.

Kasko-Totalschaden

Aus dem Kostenvergleich Wiederbeschaffung/Reparaturkosten geht hervor, dass die Reparaturkosten den Wiederbeschaffungswert überschreiten. Aus technisch-wirtschaftlicher Sicht liegt ein Totalschaden vor.

Die Reparaturdurchführung kann nicht empfohlen werden.

Schlusswort

Das vorliegende Gutachten wurde unter Berücksichtigung kaskomäßiger Gesichtspunkte erstellt. Die neutrale und unabhängige Erstellung des Gutachtens wird versichert.

Frankfurt am Main, 07.05.2026



Kfz-Meister Maximilian Kaps

**Kfz-Sachverständigenbüro
Antun Anusic
Kfz-Meister
M. Kaps**

Fotodokumentation



Foto 1: Übersichtsansicht von hinten



Foto 2: Übersichtsansicht von hinten

Fotodokumentation



Foto 3: Übersichtsaufnahme Anstoßbereich



Foto 4:

Fotodokumentation



Foto 5:



Foto 6:

Fotodokumentation



Foto 7:



Foto 8:

Fotodokumentation



Foto 9:



Foto 10:

Fotodokumentation



Foto 11:



Foto 12:

Fotodokumentation



Foto 13:



Foto 14:

Fotodokumentation



Foto 15:



Foto 16:

Fotodokumentation



Foto 17:



Foto 18:

Fotodokumentation

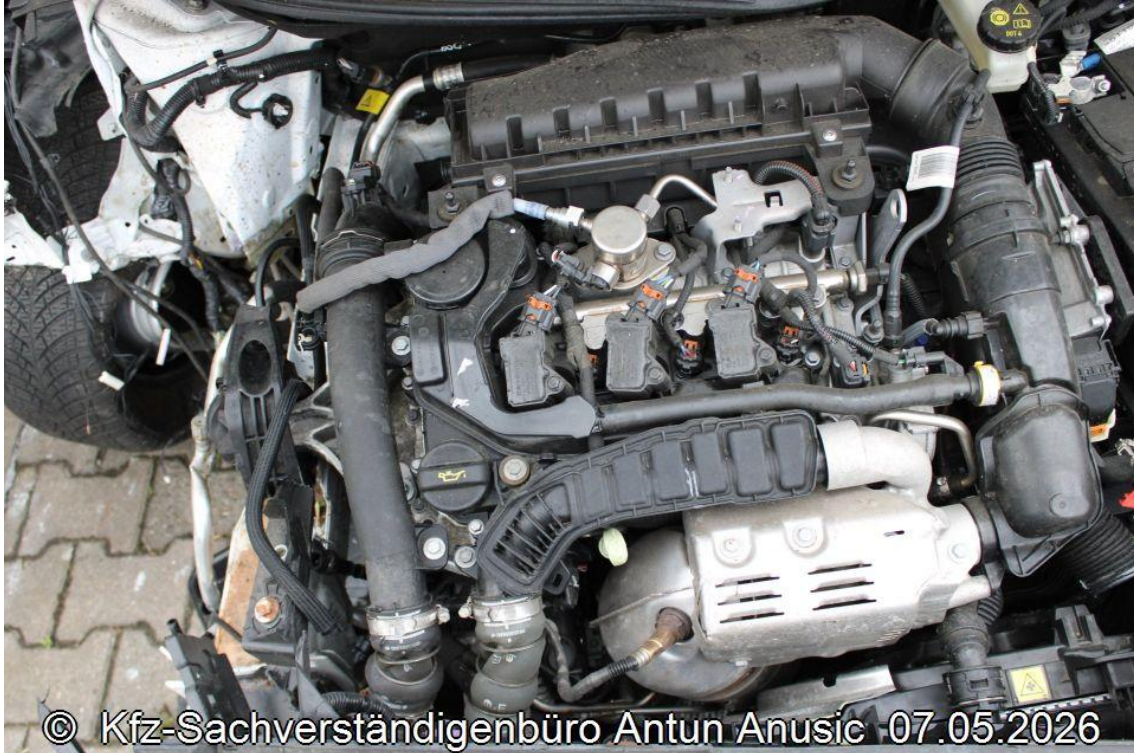


Foto 19:



Foto 20:

Fotodokumentation



© Kfz-Sachverständigenbüro Antun Anusic 07.05.2026

Foto 21:



© Kfz-Sachverständigenbüro Antun Anusic 07.05.2026

Foto 22:

Fotodokumentation



Foto 23:



Foto 24:

Fotodokumentation



Foto 25:



Foto 26:

Fotodokumentation



Foto 27:



Foto 28:

Fotodokumentation



Foto 29:



Foto 30:

Fotodokumentation



Foto 31:



Foto 32:

Fotodokumentation



Foto 33:



Foto 34:

Fotodokumentation



Foto 35:



Foto 36:

Fotodokumentation



Foto 37:



Foto 38:

Fotodokumentation



Foto 39:



Foto 40: