



# Zustandsbericht

- Protokoll der Fahrzeugbewertung -

Berichts-Nr: 9725345  
vom: 22.12.2025

## » Übersicht

**Auftrags-Nr:** 1002228483  
**Besichtigt am:** 22.12.2025 14:24  
**Berichts-Nr:** 9725345  
**FIN:** VSSZZZKM8RR047883



Fahrzeugansicht - diagonal  
vorne links



Fahrzeugansicht - diagonal  
hinten rechts



Innenraum - Cockpit mit  
Laufleistung



# Zustandsbericht

- Protokoll der Fahrzeugbewertung -

Berichts-Nr: 9725345  
vom: 22.12.2025

## » Fahrzeugdaten

<b>Fahrzeugkategorie:</b>	Personenkraftwagen
<b>Fahrzeugart:</b>	SUV
<b>Hersteller:</b>	Cupra
<b>Modell:</b>	Formentor
<b>HSN / TSN:</b>	7593 / ARO
<b>Erstzulassungsdatum:</b>	12.12.2023
<b>Laufleistung:</b>	31.711 km
<b>Nachweis Kilometerstand:</b>	Abgelesen
<b>Farbe:</b>	"Candy" Weiss
<b>Farbe Dach:</b>	"Candy" Weiss
<b>Antriebsart:</b>	Frontantrieb
<b>Motorisierung/Kraftstoff:</b>	Hybrid Benzin
<b>Hubraum:</b>	1.400 ccm
<b>Leistung:</b>	110 kW (150 PS)
<b>Fahrzeuglänge:</b>	
<b>Fahrzeughöhe:</b>	
<b>Fahrzeugbreite:</b>	
<b>Zulässiges Gesamtgewicht:</b>	
<b>Radstand:</b>	
<b>Anzahl Achsen:</b>	2
<b>Zylinder:</b>	4
<b>Schadstoffklasse:</b>	Euro 6
<b>Anzahl Türen:</b>	4
<b>Anzahl Sitze:</b>	5
<b>Getriebe:</b>	Automatik 6-Gang
<b>Polsterart:</b>	Teilleder
<b>Interieurfarbe:</b>	Titanschwarz - Palomino-Braun
<b>Anzahl vorhandene Schlüssel:</b>	2

## » Dokumente & Wartung

<b>Nächste HU:</b>	12.2026
<b>Zulassungsbescheinigung (ZBT1 Original) vorhanden:</b>	Nein
<b>Zulassungsbescheinigung entgegengenommen:</b>	Nein
<b>Kennzeichen entgegengenommen:</b>	Keine
<b>Wartungsheft:</b>	Digital
<b>Wartungsnachweis:</b>	Nicht prüfbar
<b>Datum der letzten Wartung:</b>	
<b>Km-Stand bei letzter Wartung:</b>	



# Zustandsbericht

- Protokoll der Fahrzeugbewertung -

Berichts-Nr: 9725345  
vom: 22.12.2025

## » Fahrzeugausstattung

18"-Ganzjahresreifen (für Standard- räder bei Formentor)	Einbau Differenzierung für Getriebe"DQ400" -- Fahrzeugteile -
2 Leseleuchten vorn,2 hinten	Einparkhilfe
230V Wechselrichter und Steckdose für Europa	Einstiegleisten in den Türausschnitten (beleuchtet)
4 Zyl.Ottomotor 1,4L Aggr. 04E.C	Einton-Signalhorn
4-Zyl.-Benzinmotor 1,4 l/110 kW Hybrid TSI, Systemleistung 150 kW Grundmotor: TH8/T9D, eHybrid	Embleme
6-Gang-Automatikgetriebe A6	E-Motor (Hybrid) Systemleistung 150KW Aggr.0EC.A / 0EK.A
Abgasendrohr hinten (Standard)	Entriegelung Heckklappe/Deckel hinten von außen
Abgaskonzept, EU6 AP	Entriegelung Hintersitz Standard
Abwicklung Serie	Extern, USB Typ-C Datenbuchse(n) und Ladebuchse(n)
Airbag FS und BFS, ohne Knieairbag, mit BFS-Deaktivierung	Fahrprofilauswahl und konv. Dämpfer
Aktivkohlebehälter (EVAP)	Fahrzeuge ohne besonderen Produktaufwertungsmaßnahmen
Ambientelicht Ausführung 1	Fahrzeugklassen-Differenzierung -5FF-
Angehobener Ladeboden hinten	Federbereich 05 nur Einbausteuerung keine Bedarfsprognose
Antenne nur für FM Empfang, Diversity	Fensterheber mit Komfortschaltung und Abschaltsicherung, elektrisch
Außen-Sound, Soundbox ohne Deaktivierung(Ausführung 1)	Fernlichtassistent
Außenspiegel elektrisch anklappbar-/ einstellbar, beheizbar, mit Beifahrerspiegelabsenkung	Fertigungsablauf Standard
Außenspiegel Fahrerseite konvex, Beifahrerseite konvex	Feststellbremse
Außenspiegelgehäuse lackiert	Formteilhimmel ungeteilt
Automatische Distanzregelung (mit follow to stop) und Speed-Limiter	FPK-Medium
Batterie 380A (59Ah) EFB+	Front Assist mit Warnen und Bremsen auf Fahrzeuge, Fußgänger und Radfahrer
Batterie/Generator Kapazität Standard	Frontantrieb
Bauteilesatz ohne länderspezifische Bauvorschrift	FULL LINK
Betriebserlaubnis Nachtrag	Fußhebelwerk "Standard"
Bordliteratur in Deutsch	Ganzjahresreifen 245/45 R18 96W (Polymerbeschichtung)
Bordwerkzeug	Gepäckraumauskleidung mit Staufächern
BRS für Fahrzeuge mit E-Antrieb (ESC und eBKV)	Gepäcktaschen an Rückenlehnen
Chrom-Paket	Gewichtsbereich 9 nur Einbausteuerung keine Bedarfsprognose
Climatronic ( 3-Zonen ) mit Klimabedienteil hinten	Gurtkontrolle, E-Kontakt vorn und hinten, optisch und akustisch
Dachreling, schwarz	Heckscheiben-Wisch-Waschanlage mit Intervallschaltung
Dämpfung hinten,Basis 1	Heckspoiler
Dämpfung vorn	Höheneinstellung,manuell,für Vordersitze
DC/DC Wandler 3,0 KW	Hybrid-Antriebssystem PHEV
Dekor-Einlagen	Instrumenteneinsatz, Anzeige in KM/H
Dekor-Einlagen für Konsole	Kältemittel R1234yf
Differenzialsperre ( XDS ) Dynamische Traktions Hilfe	Kein Sonderfahrzeug,Standard-Ausführung
Digitaler Radioempfang	Keine Aktionsausführung
Dreip.Automatikgurte hinten außen mit ECE-Label	Kennzeichenträger vorn (groß)
Dreip.Automatikgurte vo.m.Gurtstraffer ohne Höheneinstellung	Kindersitzverankerung für Kindersitzsystem I-Size, 2 x top tether und Kindersitzverankerung vorn BF-Seite
Dreipunkt-Automatikgurt für mittleren Fondsitz	Klimakomfortscheibe
Dynamiklenkung	



# Zustandsbericht

Berichts-Nr: 9725345  
vom: 22.12.2025

- Protokoll der Fahrzeugbewertung -

Komfort-Sportausstattung Formentor	Ohne Mode3 Ladekabel
Komforttelefonie mit LTE und Wireless charging	Ohne Navigationsgerät
Kompensor Ausf. 1	Ohne Oberflächenschutz mit zusätzlichen Transportschutzmaßnahmen
Kopfstützen hinten (3 Stück)	Ohne Schalthebelknopf/-Griff
Kopfstützen vorn	Ohne Scheinwerferreinigungsanlage, ohne Waschwasser-Standanzeige
Kraftstoffsystem Otto-Einspritzer	Ohne Schriftzugsatz (ohne Typbezeichnung)
Ladekabel Mode 2 Typ2 / E+F (10A)	Ohne Sitzbelüftung/Massagesitze
Landesverkaufsprogramm Deutschland	Ohne Sonderspezifikationen
Lautsprecher, vorn und hinten	Ohne Spurwechselassistent
LED- Hauptscheinwerfer mit Linse	Ohne Steckdose
Ledermultifunktionslenkrad, beheizbar mit Tiptronic	Ohne Systeme für den Fahrzeugzugang
LED-SBBR-Leuchte, Fahrtrichtungsanzeigeranimiert	Ohne Tilgergewicht Lenkrad
Leichtmetallräder 8J x 18	Ohne Trennwand
Lendenwirbelstütze, manuell einstellbar in Vordersitzlehnen	Ohne Überführungsausrüstung
Leuchtweitenregulierung,autom.dynamisch (reguliert sich im Fahrbetrieb)	Ohne Verbandmaterial, ohne Warndreieck
Linkslenker	Ohne Verkehrszeichenerkennung
Mirror Link plus Wireless "App" plus RSE (Vorbereitung)	Ohne Vorbereitung für VTS (Vehicle-Tracing System)
Mit Ausweichunterstützung mit Abbiegeassistent	Ohne Wärmespeicher/Zusatzheizung
Mit erweitertem Sicherheitssystem (PreCrash Basic und Front)	Ohne zus. Geräuschdämpfungsmaßnahmen für Innenraum
Mit Multifunktionskamera	Ohne zus. Triebwerks-Unterschutz
Mit Projektionsleuchte (Spiegel)	Ohne Zusatz-/Standheizung
Mittelarmlehne vorn	Ohne zusätzliche Bereifung
Modul Boden hinten Ausführung 1	Online-Dienst, mit OCU, ohne Head Unit Codierung, ohne WFS-Verbund
MPV Formentor	Optionsinfotainment (MIB3)
Müdigkeitserkennung	Pan-European-eCall
Nebelscheinwerfer	Pannen-Set
Nebelschlussleuchte	Radschrauben mit Diebstahlsicherung (nicht abschließbar)
Nicht Heissland	Radstand
Nichtraucherausführung	Rechtsverkehr
Normalsitze vorn	Regionscode " ECE " für Radio
Ohne Anhängavorrichtung	Reifen ohne Festlegung der Reifenmarke
Ohne beheizbare Scheibenwaschdüsen	Reifendruckkontrolle
Ohne besondere Karosseriemaßnahmen	Rücksitzbank ungeteilt, Lehne geteilt umlegbar mit Mittelarmlehne
Ohne Car2X	Scheiben seitlich in Wärmeschutzver- glasung, ab B-Säule und hinten dunkel eingefärbt
Ohne CD/DVD für Navigation	Scheibenbremsen hinten
Ohne Dacheinsatz (Volldach)	Scheibenbremsen vorn
Ohne Feuerlöscher	Scheibenwischer-Intervallschaltung mit Licht/Regensensor
Ohne Fußmatten	Schlüsselloses Schließ- und Startsystem "Keyless Advanced" ohne Safesicherung
Ohne Head-Up Display	Schublade unter dem rechten Vordersitz
Ohne Individualeinbau	Seitenairbag vorn, mit Kopfairbag und Interaktionsairbag vorn
Ohne Kamerasysteme/Umfeldsensorik	Serienkraftstoff-Erstbefüllung
Ohne Lehnenentriegelung für Vordersitze	



# Zustandsbericht

- Protokoll der Fahrzeugbewertung -

Berichts-Nr: 9725345  
vom: 22.12.2025

Serviceanzeige 15000 km oder 1 Jahr ( fest )  
Sicherheitsinnenspiegel automatisch abblendbar  
Sitzbezüge in Stoff  
Sitzheizung für Vordersitze getrennt regelbar  
Sonnenblenden mit Spiegel, beleuchtet, mit Airbag-Label auf  
Sonnenblende und B-Säule  
Spezielles Typschild für EG für M1-Pkw  
Sprachsteuerung  
Spurhalteassistent  
Stabilisator hinten  
Stabilisator vorn  
Standardelektrik  
Standard-Klimazonen  
Start/Stop-Anlage mit Rekuperation  
Stoßfänger Sport  
Tagesfahrlicht mit Assistenzfahrlicht u.Coming- u. Leaving-  
home Funktion automatisch  
Tür und Seitenverkleidung Teilleder  
Typprüfand Deutschland  
Typzeichen und Firmenemblem  
UWB fähiges Land und Trägerfrequenz 433,92 bis 434,42Mhz  
Variante Grundausstattung  
Verbau der Startbatterie hinten, ohne zweite Batterie  
Vier-Lenkerachse  
Wartungsintervallverlängerung  
Wegfahrsperrung elektronisch  
Werksinterne Steuerung Selbstabholer  
Winterpaket: Sitzheizung vorn  
Zierleisten schwarz



# Zustandsbericht

- Protokoll der Fahrzeugbewertung -

Berichts-Nr: 9725345  
vom: 22.12.2025

## » Bereifung

### MONTIERTE BEREIFUNG

Hersteller	Ort	Position	Typ	Felge	Dimension	Profiltiefe
Continental	Vorne	Links	Ganzjahresreifen	Aluminium	245/45 R 18 96 W	5,0 mm
Continental	Vorne	Rechts	Ganzjahresreifen	Aluminium	245/45 R 18 96 W	5,0 mm
Continental	Hinten	Links	Ganzjahresreifen	Aluminium	245/45 R 18 96 W	6,0 mm
Continental	Hinten	Rechts	Ganzjahresreifen	Aluminium	245/45 R 18 96 W	6,0 mm

**Reifen zulässig:** Ja

**Reifen verkehrssicher:** Nein

### ERSATZ-/NOTRAD & ZUBEHÖR

**Bordwerkzeug vorhanden:** Ja

**Tirefit vorhanden:** Ja

**Tirefit Ablaufdatum:** 08.2027

**Kompressor vorhanden:** Ja



# Zustandsbericht

- Protokoll der Fahrzeugbewertung -

Berichts-Nr: 9725345  
vom: 22.12.2025

## » Wertmindernde Faktoren

Nr	Bauteil	Schadensbeschreibung	Reparaturempfehlung
1	Reifen vorne rechts	Riss	Ersetzen
2	Türzierleiste vorne links	Kratzer	Smart Repair
3	Sitze	Abweichend vom Auslieferungszustand/-umfang	Ersetzen
4	Diffusor	Kratzer	Auslegen + Polieren
5	Türzierleiste hinten links	Anhaftung	Reinigen

## » Gebrauchsspuren

Nr	Bauteil	Schadensbeschreibung	Reparaturempfehlung
1	Tür vorne rechts	Kratzer	Akzeptabel (Gebrauchsspur)
2	Motorhaube	Steinschlag	Akzeptabel (Gebrauchsspur)
3	Windschutzscheibe	Steinschlag	Akzeptabel (Gebrauchsspur)



# Zustandsbericht

- Protokoll der Fahrzeugbewertung -

Berichts-Nr: 9725345  
vom: 22.12.2025

## » Merkantile Wertminderung

<b>Unfallfahrzeug:</b>	Ja
<b>Vorschäden bekannt:</b>	Ja
<b>Vorschäden feststellbar:</b>	Nein
<b>Nachlackierungen vorhanden:</b>	Nein
<b>Lackschichtdickenmessung durchgeführt:</b>	Ja - ohne Auffälligkeiten/Abweichungen

### ERGEBNISSE DER LACKSCHICHTDICKEMESSUNG

Die Messwerte lagen im üblichen Bereich.

Pro Bauteil wurden mindestens 3 Messungen durchgeführt.



# Zustandsbericht

- Protokoll der Fahrzeugbewertung -

Berichts-Nr: 9725345  
vom: 22.12.2025

## » Hinweise zum Zustandsbericht

**Angaben zum Auftrag und zum Bewertungsumfang:**

Es wurde der Auftrag erteilt, einen Zustandsbericht über das beschriebene Fahrzeug zu erstellen.

Die Fahrzeugzustandsbewertung erfolgte auftragsgemäß auf Basis der vom Auftraggeber vorgegebenen Standards für Fahrzeugbewertungen. Die Feststellungen im Einzelfall trifft der Sachverständige aufgrund eigener Sachkunde und nach eigenem sachverständigen Ermessen.

**Fahrzeug-Identifizierung:**

VSSZZZKM8RR047883

FIN abgelesen und stimmt mit Unterlagen überein

**Allgemeinzustand:**

Verschmutzt

**Besichtigungsbedingungen:**

Nässe, Eingeschränkt

**Hebebühne/Hubmittel benutzt:**

Ja

**Motorenlauf durchgeführt:**

Ja

**Fahrprobe durchgeführt:**

Nein



# Zustandsbericht

- Protokoll der Fahrzeugbewertung -

Berichts-Nr: 9725345  
vom: 22.12.2025

## » Sonstige Bemerkungen

Vorliegendes Exemplar wurde auf elektronischem Wege erzeugt. Es ist ohne Originalunterschrift gültig.



# Zustandsbericht

- Protokoll der Fahrzeugbewertung -

Berichts-Nr: 9725345  
vom: 22.12.2025

## » Ansichtsfotos



Fahrzeugansicht - diagonal vorne links



Fahrzeugansicht - diagonal vorne rechts



Fahrzeugansicht - diagonal hinten links



Fahrzeugansicht - diagonal hinten rechts



Innenraum - Cockpit mit Laufleistung



Equipment - Bordwerkzeug



Seitenansicht - Schweller links



Seitenansicht - Schweller rechts



Fahrzeug - Typenschild/Fahrgestellnummer



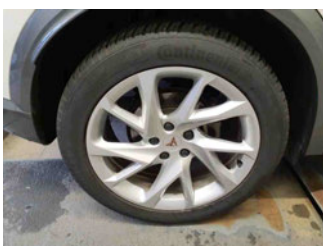
Räder - Rad montiert vorne links



Räder - Rad montiert vorne rechts



Räder - Rad montiert hinten links



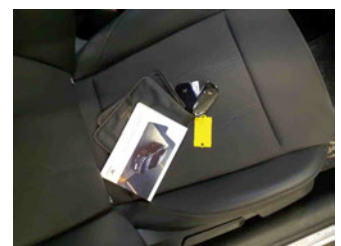
Räder - Rad montiert hinten rechts



Innenraum - Mittelkonsole



Fahrzeug - Motorraum offen



Equipment - Boardmappe/ Securitybag



# Zustandsbericht

- Protokoll der Fahrzeugbewertung -

Berichts-Nr: 9725345  
vom: 22.12.2025



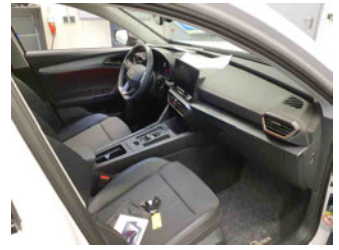
Innenraum - Kofferraum



Equipment - Ladeequipment



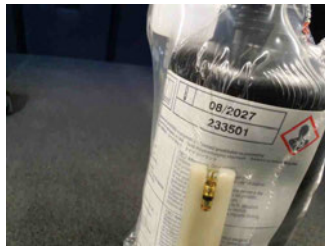
Fahrzeug - Serviceunterlagen /  
Wartungsnachweis



Innenraum - vorne



Innenraum - hinten



Räder - Haltbarkeitsdatum  
Tirefit



Innenraum -  
Navigationsgerät/Radio



# Zustandsbericht

- Protokoll der Fahrzeugbewertung -

Berichts-Nr: 9725345  
vom: 22.12.2025

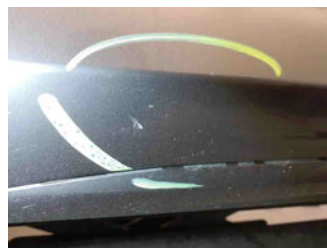
## » Beschädigungsfotos

### WERTMINDERNDE FAKTOREN

1 - Reifen vorne rechts - Riss - Ersetzen



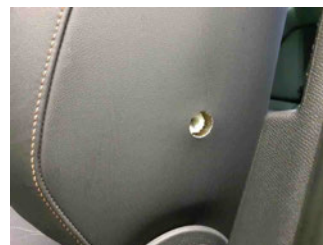
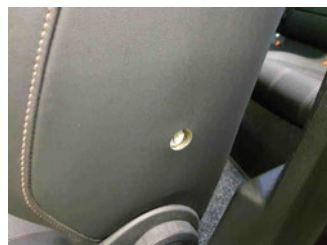
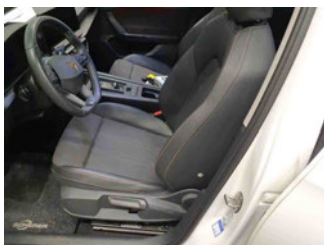
2 - Türzierleiste vorne links - Kratzer - Smart Repair



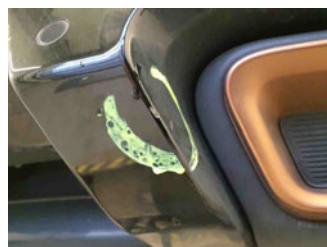
3 - Sitze - Abweichend vom Auslieferungszustand/-umfang - Ersetzen

Kommentar

Hebel Sitz vorne links fehlt, Kostenausweitung möglich



4 - Diffusor - Kratzer - Auslegen + Polieren



5 - Türzierleiste hinten links - Anhaftung - Reinigen



## GEBRAUCHSSPUREN

### 1 - Tür vorne rechts - Kratzer - Akzeptabel (Gebrauchsspur)



### 2 - Motorhaube - Steinschlag - Akzeptabel (Gebrauchsspur)



### 3 - Windschutzscheibe - Steinschlag - Akzeptabel (Gebrauchsspur)

