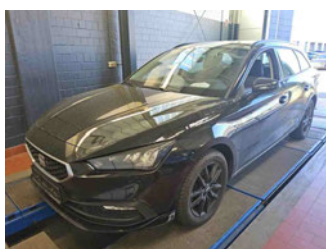


» Übersicht

Auftrags-Nr: 1002340768
Besichtigt am: 03.03.2026 12:05
Berichts-Nr: 10150682
FIN: VSSZZZKL5PR016191



Fahrzeugansicht - diagonal
vorne links



Fahrzeugansicht - diagonal
hinten rechts



Innenraum - Cockpit mit
Laufleistung

» Fahrzeugdaten

| | |
|-------------------------------------|-------------------------|
| Fahrzeugkategorie: | Personenkraftwagen |
| Fahrzeugart: | Kombi |
| Hersteller: | Seat |
| Modell: | Leon |
| HSN / TSN: | 7593 / ASL |
| Erstzulassungsdatum: | 13.02.2023 |
| Laufleistung: | 161.865 km |
| Nachweis Kilometerstand: | Abgelesen |
| Farbe: | Mitternachtsschwarz |
| Farbe Dach: | Mitternachtsschwarz |
| Antriebsart: | Frontantrieb |
| Motorisierung/Kraftstoff: | Diesel |
| Hubraum: | 2.000 ccm |
| Leistung: | 110 kW (150 PS) |
| Fahrzeuglänge: | |
| Fahrzeughöhe: | |
| Fahrzeugbreite: | |
| Zulässiges Gesamtgewicht: | |
| Radstand: | |
| Anzahl Achsen: | 2 |
| Zylinder: | 4 |
| Schadstoffklasse: | Euro 6 |
| Anzahl Türen: | 4 |
| Anzahl Sitze: | 5 |
| Getriebe: | Automatik 7-Gang |
| Polsterart: | Stoff |
| Interieurfarbe: | Kaltgrau - Kristallgrau |
| Anzahl vorhandene Schlüssel: | 2 |

» Dokumente & Wartung

| | |
|---|---------------|
| Nächste HU: | 02.2026 |
| Zulassungsbescheinigung (ZBT1 Original) vorhanden: | Ja |
| Zulassungsbescheinigung entgegengenommen: | Ja |
| Kennzeichen entgegengenommen: | Keine |
| Wartungsheft: | Digital |
| Wartungsnachweis: | Nicht prüfbar |
| Datum der letzten Wartung: | |
| Km-Stand bei letzter Wartung: | |

» Fahrzeugausstattung

| | |
|---|---|
| 10"-Navigationssystem "+" | Einparkhilfe |
| 12 Volt-Steckdose im Kofferraum | Einstiegleisten in den Türausschnitten aus Kunststoff |
| 18"-Reserverad als Notrad | Einton-Signalhorn |
| 2 Leseleuchten vorn,2 hinten | Elektrische Luftzusatzheizung |
| 4 Zyl.Dieselmotor 2,0L Aggr. 05L.C | Entfall der hinteren Schriftzüge (Name, Ausführung und Motor) |
| 4-Zyl.-Turbodiesel 2,0 l/110 kW (4V) CR Grundmotor: T37/T3Y/TS1/T4P/TR1/TOP/ T0N/T13/T29/TM4/TD1/TI9/T11/T3C, TDI | Entriegelung Heckklappe/Deckel hinten von außen |
| 7-Gang-Automatikgetriebe "A7" | Entriegelung Hintersitz mechanisch |
| Abgaskonzept, EU6 AP | Extern, USB Typ-C nur Datenbuchse(n) |
| Abwicklung Serie | Fahrzeuge ohne besonderen Produktaufwertungsmaßnahmen |
| Airbag FS und BFS, ohne Knieairbag, mit BFS-Deaktivierung | Fahrzeugklassen-Differenzierung -5FN- |
| Antenne nur für FM Empfang, Diversity | Federbereich 08 nur Einbausteuerung keine Bedarfsprognose |
| Armaturentafel Standard | Fensterheber mit Komfortschaltung und Abschaltsicherung, elektrisch |
| Aufkleber/Schilder, deutsch-französisch-holländisch | Fertigungsablauf Standard |
| Außen-Sound Standard | Feststellbremse |
| Außenspiegel elektr. einstellbar, separat beheizbar | Formteilhimmel ungeteilt |
| Außenspiegel Fahrerseite konvex, Beifahrerseite konvex | FPK-Medium |
| Außenspiegelgehäuse lackiert | Frei konfigurierbares Kombiinstrument |
| Batterie 420A (70Ah) | Front Assist mit Warnen und Bremsen auf Fahrzeuge, Fußgänger und Radfahrer |
| Batterie/Generator Kapazität Standard | Frontantrieb |
| Bauteilesatz ohne länderspezifische Bauvorschrift | Fußhebelwerk "Standard" |
| Betriebserlaubnis Nachtrag | Gepäckraumabdeckung, schiebbar |
| Betriebsspannung 12 V | Gepäckraumauskleidung mit Staufächern |
| Bordliteratur in Deutsch | Gepäcktaschen an Rückenlehnen |
| Bordwerkzeug und Wagenheber | Geschwindigkeitsregelanlage plus Speed-Limiter |
| BRS für Fahrzeuge ohne E-Antrieb (ESC und eBKV) | Gewichtsbereich 9 nur Einbausteuerung keine Bedarfsprognose |
| Chrom-Paket | Gurtkontrolle, E-Kontakt vorn und hinten, optisch und akustisch |
| Climatronic (1-Zonen) | Heckscheiben-Wisch-Waschanlage mit Intervallschaltung |
| Connectivity Box: Induktive Ladestation + GSM-Verstärker | Heckspoiler |
| Dachreling, schwarz | Hinterachse "Standard" |
| Dämpfung hinten,Basis 1 | Höheneinstellung,manuell,für Vordersitze |
| Dämpfung vorn | Instrumenteneinsatz, Anzeige in KM/H |
| Datenträger für EU, integriert | Kältemittel R1234yf |
| Dekor-Einlagen für Konsole | Kein Sonderfahrzeug,Standard-Ausführung |
| Differenzialsperre (XDS) Dynamische Traktions Hilfe | Keine Aktionsausführung |
| Digitaler Radioempfang | Kennzeichenträger vorn (groß) |
| Drehstromgenerator 140 A | Kindersitzverankerung für Kindersitzsystem I-Size, 2 x top tether und Kindersitzverankerung vorn BF-Seite |
| Drei.-Automatikgurte vorn | Klappbare Haltegriffe, mehrteilig |
| Dreip.Automatikgurte hinten außen mit ECE-Label | Klimakomfortscheibe |
| Dreipunkt-Automatikgurt für mittleren Fondsitz | Komforttelefonie mit LTE und Wireless charging |
| Einbau Differenzierung für Getriebe"DQ381" -- Fahrzeugteile - | |
| - | |

| | |
|---|---|
| Kompensator Ausf. 1 | Ohne Head-Up Display |
| Kopfstützen hinten (3 Stück) | Ohne Individualeinbau |
| Kopfstützen vorn | Ohne Kamerasysteme/Umfeldsensorik |
| Kraftstoffsystem Diesel | Ohne Ladekabel |
| Landesverkaufsprogramm Deutschland | Ohne Lehnenentriegelung für Vordersitze |
| Lautsprecher, vorn und hinten | Ohne Lichtassistent |
| LED- Hauptscheinwerfer | Ohne Mittelarmlehne vorn |
| Ledermultifunktionslenkrad, beheizbar mit Tiptronic | Ohne Mode3 Ladekabel |
| Leichtmetallräder 7J x 16 | Ohne Schalthebelknopf/-Griff |
| Lendenwirbelstütze, manuell einstellbar für linke Vordersitzlehne | Ohne Scheinwerferreinigungsanlage, ohne Waschwasser-Standanzeige |
| Leuchtweitenregulierung | Ohne Schriftzugsatz (ohne Typbezeichnung) |
| Linkslenker | Ohne Sitzbelüftung/Massagesitze |
| Mapcare: Update des Kartenmaterials für Navigationssystem, inklusive Kartenmaterial | Ohne Sonderspezifikationen |
| Mirror Link plus Wireless "App" plus RSE (Vorbereitung) | Ohne Spurwechselassistent |
| Mit Ausweichunterstützung mit Abbiegeassistent | Ohne Stabilisator hinten |
| Mit Multifunktionskamera | Ohne Systeme für den Fahrzeugzugang |
| Mit zus. Leuchten (Beleuchtungen innen) | Ohne Tilgergewicht Lenkrad |
| Modellbezeichnung, Entfall | Ohne Trennwand |
| Modul Boden hinten Ausführung 4 | Ohne Überführungsausrüstung |
| Müdigkeitserkennung | Ohne Verbandmaterial, ohne Warndreieck |
| Navigationsgerät-High | Ohne Verkehrszeichenerkennung |
| Nebelscheinwerfer | Ohne Vorbereitung für VTS (Vehicle-Tracing System) |
| Nebelschlussleuchte | Ohne Vorfeldbeleuchtung / Projektionsleuchte (Spiegel) |
| Nicht Heissland | Ohne zus. Geräuschkämpfungsmaßnahmen für Innenraum |
| Nichtraucherausführung | Ohne zus. Karosserieabdeckungen seitlich(Steinschlagschutz) |
| Normalsitze vorn | Ohne zus. Triebwerks-Unterschutz |
| Ohne "drive select" | Ohne Zusatz-/Standheizung |
| Ohne 2. Batterie | Ohne zusätzliche Bereifung |
| Ohne Aktivkohlebehälter mit SCR | Online-Dienst, mit OCU, mit Head Unit Codierung, ohne WFS-Verbund |
| Ohne alternativ-Antriebssystem | Optionsinfotainment (MIB3) |
| Ohne Anhängervorrichtung | Platzsparendes Notrad,Radial-Bauweise (5-Loch) |
| Ohne beheizbare Scheibenwaschdüsen | Privater Notruf |
| Ohne Berg-Anfahr/ Abfahrhilfe/ Komfort- fahrhilfe | Radschrauben mit Diebstahlsicherung (nicht abschließbar) |
| Ohne besondere Karosseriemaßnahmen | Radstand |
| Ohne Car2X | Rechtsverkehr |
| Ohne connect Paket 1 | Regionscode " ECE " für Radio |
| Ohne Dacheinsatz (Volldach) | Reifen 205/55 R16 91V |
| Ohne Dekorfolien/Embleme | Reifen ohne Festlegung der Reifenmarke |
| Ohne Elektromotor (Hybrid) | Reifendruckkontrolle |
| Ohne erweitertem Sicherheitssystem | Rücksitzbank ungeteilt, Lehne geteilt umlegbar mit Mittelarmlehne |
| Ohne Feuerlöscher | SBBR-Leuchte in LED-Technik |
| Ohne Fußmatten | Scheiben seitlich und hinten in Wärmeschutzverglasung |

Scheibenbremsen hinten
 Scheibenbremsen vorn
 Scheibenwischer-Intervallschaltung mit Potentiometer (4-
 stufig)
 Schublade unter dem linken Vordersitz
 SEAT CONNECT gen3 - Medien & Internet
 SEAT CONNECT gen3 - Sicherheit & Service, Remote-Zugriff
 und Online-Infotainment
 Seitenairbag vorn, mit Kopfairbag und Interaktionsairbag vorn
 Serienkraftstoff-Erstbefüllung
 Serviceanzeige 30000 km oder 2 Jahre (variabel)
 Servolenkung, geschwindigkeitsabhängig (Servotronic)
 Sicherheitsinnenspiegel abblendbar
 Sitzbezüge in Stoff
 Sitzheizung für Vordersitze getrennt regelbar
 Sonnenblenden mit Spiegel, Beifahrerseite mit Airbag-Label
 auf Sonnenblende und B-Säule
 Spezielles Typschild für EG für M1-Pkw
 Sprachsteuerung
 Spurhalteassistent
 Stabilisator vorn
 Standardelektrik
 Standard-Klimazonen
 Start/Stop-Anlage mit Rekuperation
 Steuerungsnummer für Fahrzeugverfolgung
 Stoßfänger Sport
 Tagesfahrlichtschaltung mit Assistenzfahrlicht
 Top-Komfortausstattung STYLE
 Transportschutzfolie (Mindestschutz) mit zus.
 Transportschutzmaßnahmen
 Tür und Seitenverkleidung
 Typprüfland Deutschland
 UWB fähiges Land und Trägerfrequenz 433,92 bis 434,42Mhz
 Variables Ladebodenkonzept
 Variant/Avant LEON Sportstourer
 Variante Grundausstattung
 Wartungsintervallverlängerung
 Wegfahrsperrung elektronisch
 Werksinterne Steuerung Selbstabholer
 Winterpaket: Sitzheizung vorn und Lenkradheizung
 Zentralverriegelung "Keyless-Go" ohne Safesicherung
 Zierleisten Standard

» Bereifung

MONTIERTE BEREIFUNG

Derzeit sind ein oder mehrere Reifen am Fahrzeug montiert, die nicht zum Lieferumfang gehören.

| Hersteller | Ort | Position | Typ | Felge | Dimension | Profiltiefe |
|------------|--------|----------|--------|-----------|------------------|-------------|
| Dunlop | Vorne | Links | Winter | Aluminium | 215/55 R 16 93 H | 6,0 mm |
| Dunlop | Vorne | Rechts | Winter | Aluminium | 215/55 R 16 93 H | 6,0 mm |
| Kleber | Hinten | Links | Winter | Aluminium | 215/55 R 16 93 H | 5,0 mm |
| Kleber | Hinten | Rechts | Winter | Aluminium | 215/55 R 16 93 H | 6,0 mm |

Reifen zulässig: Ja

Reifen verkehrssicher: Ja

ZUSÄTZLICHE BEREIFUNG

| Hersteller | Ort | Position | Typ | Felge | Dimension | Profiltiefe |
|------------|-----|----------|--------|-----------|------------------|-------------|
| Dunlop | | | Sommer | Aluminium | 205/55 R 16 91 W | 6,0 mm |
| Nexen | | | Sommer | Aluminium | 205/55 R 16 91 V | 6,0 mm |
| Nexen | | | Sommer | Aluminium | 205/55 R 16 91 V | 6,0 mm |
| Dunlop | | | Sommer | Aluminium | 205/55 R 16 91 V | 5,0 mm |

Reifen zulässig: Ja

Reifen verkehrssicher: Ja

ERSATZ-/NOTRAD & ZUBEHÖR

Pannenbergung zulässig: Ja

Pannenbergung verkehrssicher: Ja

Notrad vorhanden: Ja

Bordwerkzeug vorhanden: Ja

Wagenheber vorhanden: Ja

» Wertmindernde Faktoren

| Nr | Bauteil | Schadensbeschreibung | Reparaturempfehlung |
|----|----------------------------------|----------------------|---------------------------------------|
| 1 | Stoßfänger vorne | Deformiert | Ersetzen und lackieren |
| 2 | Windschutzscheibe | Riss | Ersetzen |
| 3 | Stoßfänger hinten | Delle(n) und Kratzer | Instandsetzen + lackieren |
| 4 | Heckklappe | Delle(n) und Kratzer | Instandsetzen + lackieren (teilweise) |
| 5 | Vorbereitungszeit Karosserie | Lack Vorbereitung | Ausführen |
| 6 | AdBlue | Füllstand niedrig | Auffüllen |
| 7 | Seitenwand hinten rechts | Delle(n) | Spotrepair |
| 8 | HU/AU (Haupt-/Abgasuntersuchung) | Abgelaufen | Erneuern |
| 9 | Heckklappenverkleidung | Kratzer | Ersetzen |
| 10 | Karosserie | Verschmutzt | Reinigen |

» Gebrauchsspuren

| Nr | Bauteil | Schadensbeschreibung | Reparaturempfehlung |
|----|-----------------------|----------------------|----------------------------|
| 1 | Alufelge vorne rechts | Kratzer | Akzeptabel (Gebrauchsspur) |

» Merkantile Wertminderung

| | |
|---|--|
| Vorschäden bekannt: | Nein |
| Vorschäden feststellbar: | Nein |
| Nachlackierungen vorhanden: | Nein |
| Lackschichtdickenmessung durchgeführt: | Ja - ohne Auffälligkeiten/Abweichungen |

ERGEBNISSE DER LACKSCHICHTDICKENMESSUNG

Die Messwerte lagen im üblichen Bereich.

Pro Bauteil wurden mindestens 3 Messungen durchgeführt.

» Hinweise zum Zustandsbericht

Angaben zum Auftrag und zum Bewertungsumfang:

Es wurde der Auftrag erteilt, einen Zustandsbericht über das beschriebene Fahrzeug zu erstellen.

Die Fahrzeugzustandsbewertung erfolgte auftragsgemäß auf Basis der vom Auftraggeber vorgegebenen Standards für Fahrzeugbewertungen. Die Feststellungen im Einzelfall trifft der Sachverständige aufgrund eigener Sachkunde und nach eigenem sachverständigen Ermessen.

Fahrzeug-Identifizierung:

VSSZZZKL5PR016191

FIN abgelesen und stimmt mit Unterlagen überein

Allgemeinzustand:

Schlechter Allgemeinzustand

Besichtigungsbedingungen:

Eingeschränkt

Hebebühne/Hubmittel benutzt:

Ja

Motorenlauf durchgeführt:

Ja

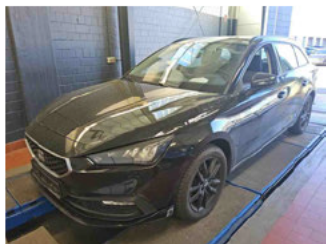
Fahrprobe durchgeführt:

Ja

» Sonstige Bemerkungen

Vorliegendes Exemplar wurde auf elektronischem Wege erzeugt. Es ist ohne Originalunterschrift gültig.

» Ansichtsfotos



Fahrzeugansicht - diagonal vorne links



Fahrzeugansicht - diagonal vorne rechts



Fahrzeugansicht - diagonal hinten links



Fahrzeugansicht - diagonal hinten rechts



Innenraum - Cockpit mit Laufleistung



Equipment - Bordwerkzeug



Seitenansicht - Schweller links



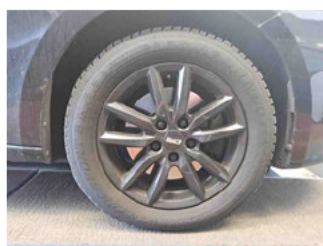
Seitenansicht - Schweller rechts



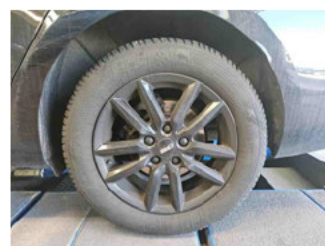
Fahrzeug - Typenschild/Fahrgestellnummer



Räder - Rad montiert vorne links



Räder - Rad montiert vorne rechts



Räder - Rad montiert hinten links



Räder - Rad montiert hinten rechts



Räder - Rad beiliegend #1



Räder - Rad beiliegend #2



Räder - Rad beiliegend #3



Räder - Rad beiliegend #4



Räder - Ersatzrad



Innenraum - Mittelkonsole



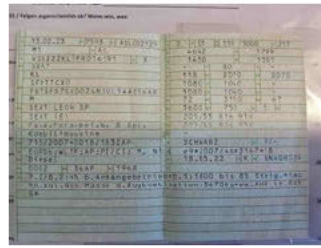
Fahrzeug - Motorraum offen



Equipment - Boardmappe/
Securitybag



Innenraum - Kofferraum



Fahrzeug - abgegebene ZB1



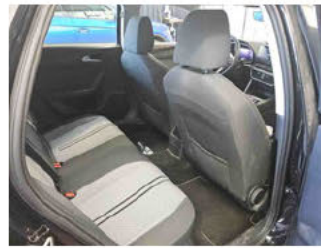
Räder - eingelegt im Fahrzeug



Fahrzeug - Serviceunterlagen /
Wartungsnachweis



Innenraum - vorne



Innenraum - hinten



Innenraum -
Navigationsgerät/Radio

» Beschädigungsfotos

WERTMINDERNDE FAKTOREN

1 - Stoßfänger vorne - Deformiert - Ersetzen und lackieren



2 - Windschutzscheibe - Riss - Ersetzen

Kommentar

Steinschlag mit Rissbildung



3 - Stoßfänger hinten - Delle(n) und Kratzer - Instandsetzen + lackieren



4 - Heckklappe - Delle(n) und Kratzer - Instandsetzen + lackieren (teilweise)

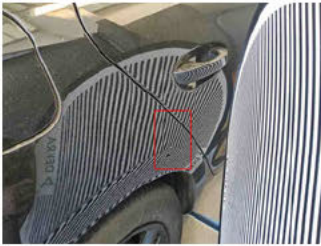


5 - Vorbereitungszeit Karosserie - Lack Vorbereitung - Ausführen

6 - AdBlue - Füllstand niedrig - Auffüllen



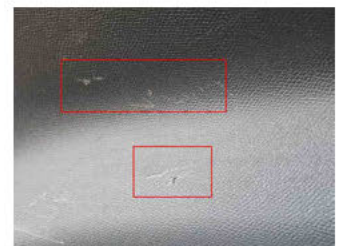
7 - Seitenwand hinten rechts - Delle(n) - Spotrepair



8 - HU/AU (Haupt-/Abgasuntersuchung) - Abgelaufen - Erneuern



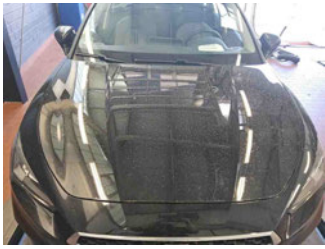
9 - Heckklappenverkleidung - Kratzer - Ersetzen



10 - Karosserie - Verschmutzt - Reinigen

Kommentar

Karosserie reinigen und Karosseriezustand prüfen, Schadenserweiterung möglich!

**GEBRAUCHSSPUREN****1 - Alufelge vorne rechts - Kratzer - Akzeptabel (Gebrauchsspur)**