

## » Übersicht

**Auftrags-Nr:** 1002337091  
**Besichtigt am:** 27.02.2026 13:40  
**Berichts-Nr:** 10133374  
**FIN:** WVVZZZ3CZPE030914



Fahrzeugansicht - diagonal  
vorne links



Fahrzeugansicht - diagonal  
hinten rechts



Innenraum - Cockpit mit  
Laufleistung

## » Fahrzeugdaten

<b>Fahrzeugkategorie:</b>	Personenkraftwagen
<b>Fahrzeugart:</b>	Kombi
<b>Hersteller:</b>	Volkswagen
<b>Modell:</b>	Passat
<b>HSN / TSN:</b>	0603 / BQS
<b>Erstzulassungsdatum:</b>	06.02.2023
<b>Laufleistung:</b>	113.460 km
<b>Nachweis Kilometerstand:</b>	Abgelesen
<b>Farbe:</b>	Mondsteingrau
<b>Farbe Dach:</b>	Mondsteingrau
<b>Antriebsart:</b>	Frontantrieb
<b>Motorisierung/Kraftstoff:</b>	Diesel
<b>Hubraum:</b>	2.000 ccm
<b>Leistung:</b>	110 kW (150 PS)
<b>Fahrzeuglänge:</b>	
<b>Fahrzeughöhe:</b>	
<b>Fahrzeugbreite:</b>	
<b>Zulässiges Gesamtgewicht:</b>	
<b>Radstand:</b>	
<b>Anzahl Achsen:</b>	2
<b>Zylinder:</b>	4
<b>Schadstoffklasse:</b>	Euro 6
<b>Anzahl Türen:</b>	4
<b>Anzahl Sitze:</b>	5
<b>Getriebe:</b>	Automatik 7-Gang
<b>Polsterart:</b>	Stoff
<b>Interieurfarbe:</b>	Titanschwarz/Titanschwarz/Titanschwarz/
<b>Anzahl vorhandene Schlüssel:</b>	2

## » Dokumente & Wartung

<b>Nächste HU:</b>	
<b>Zulassungsbescheinigung (ZBT1 Original) vorhanden:</b>	Nein
<b>Zulassungsbescheinigung entgegengenommen:</b>	Nein
<b>Kennzeichen entgegengenommen:</b>	Keine
<b>Wartungsheft:</b>	Digital
<b>Wartungsnachweis:</b>	Nicht prüfbar
<b>Datum der letzten Wartung:</b>	
<b>Km-Stand bei letzter Wartung:</b>	
<b>Restlauf bis Service:</b>	707 Tag(e)

## » Fahrzeugausstattung

"Business Premium"-Paket inkl. Navigation	Drehstromgenerator 140 A
12-V-Steckdose an der Mittelkonsole hinten	Dreipunkt-Automatiksicherheitsgurt für mittleren Rücksitzplatz
2 Becherhalter vorn mit Abdeckung	Dreipunkt-Automatiksicherheitsgurte für äußere Rücksitzplätze
2 USB-C-Schnittstellen vorn, Ladeleistung bis zu 45 W	Dreipunkt-Automatiksicherheitsgurte vorn mit Höheneinstellung und Gurtstraffer
230-V-Steckdose an der Mittelkonsole hinten	Einparkhilfe - Warnsignale bei Hindernissen im Front- und Heckbereich
3 Kopfstützen hinten	Einstiegleisten in den Türausschnitten aus Kunststoff
4 Stahlräder 6,5 J x 16	Elektrische Luftzusatzheizung
4-Zylinder-Dieselmotor 2,0 l	Elektronische Parkbremse inkl. Auto-Hold-Funktion
4-Zylinder-Dieselmotor 2,0 l TDI, 110 kW	Elektronisches Stabilisierungsprogramm und elektromechanischer Bremskraftverstärker
7-Gang-Automatikgetriebe oder DSG Beachtung: Fam. EDF	Entfall des Schriftzugs für die Motorbezeichnung auf der Gepäckraumklappe
8 Lautsprecher	Fahrzeuge mit besonderen Produktaufwertungsmaßnahmen
Abgasrohr hinten (Standard)	Fahrzeugklassen-Differenzierung -3G0-
Abgasnorm EU6 AP	Federbereich 34 nur Einbausteuerung keine Bedarfsprognose
Airbag für Fahrer und Beifahrer, mit Beifahrerairbag-Deaktivierung	Fertigungsablauf Standard
App-Connect inkl. App-Connect Wireless für Apple CarPlay und Android Auto	Frontantrieb
Außen-Sound Standard	Frontscheibe in Verbundsicherheitsglas, wärme- und geräuschkämmend
Außenspiegel auf Fahrerseite asphärisch	Fußgängererkennung
Außenspiegel elektrisch einstell- und beheizbar	Fußhebelwerk "Standard"
Außenspiegel rechts, konvex	Gepäckraumabdeckung auszieh- und herausnehmbar, mit elektrischer Öffnung
Ausströmer vorn und Lichtdrehschalter beleuchtet, mit Chromeinfassung	Gepäckraumauskleidung in Textil
Automatische Distanzregelung ACC "stop & go", mit Geschwindigkeitsbegrenzer	Gepäckraumboden aufstellbar
Basis	Gewichtsbereich 3 nur Einbausteuerung keine Bedarfsprognose
Batterie 420A (70Ah)	Heckklappe mit elektrischer Öffnung und Schließung
Batterie/Generator Kapazität Standard	Heckklappe mit elektrischer Öffnung und Schließung, elektrische Öffnung für Gepäckraumabdeckung
Bauteilesatz ohne länderspezifische Bauvorschrift	Innenleuchte vorn und hinten mit Abschaltverzögerung und Dimmfunktion, 2 Leseleuchten vorn
Beifahrersitzlehne nicht umklappbar	Innenspiegel automatisch abblendend
Berganfahrassistent	ISOFIX-Halteösen zur Befestigung von 2 Kindersitzen auf den Rücksitzen, auch für i-Size-Kindersitze
Betriebserlaubnis Nachtrag	Kältemittel R1234yf
Bordliteratur in Deutsch (Deutschland)	Kategorie 0
Bordwerkzeug	Kein Sonderfahrzeug, Standard-Ausführung
Dachhimmel in Mistralgrau	Keine Aktionsausführung
Dachreling schwarz	Kennzeichenträger vorn und hinten (ECE)
Dämpfung hinten, Basis 1	Kindersicherung
Dämpfung vorn	Klimaanlage "Air Care Climatronic" mit Aktiv-Kombifilter und 3-Zonen-Temperaturregelung
Dekoreinlagen "New Brushed Design" für Instrumententafel und Türverkleidungen	Kombi-Instrument mit elektronischem Tachometer, Kilometer- und Tageskilometerzähler, Drehzahlmesser
Dekoreinlagen "New Brushed Design" für Mittelkonsole	Kopfairbagsystem für Front- und Fondpassagiere inkl. Seitenairbags vorn
Digitaler Radioempfang DAB+	Kraftstoffsystem Diesel
Diversity-Antenne für FM-Empfang	
Doppelkupplungsgetriebe DQ381	
Doppelton-Signalhorn	

Kraftstofftank mit 66 l Fassungsvermögen	Ohne Garagentoröffner
Ladekantenschutz in Kunststoff	Ohne Gepäck-Spinne/Netz/Tasche
Landesverkaufsprogramm Deutschland	Ohne Head-Up Display
LED-Rückleuchten	Ohne Heckspoiler
LED-Scheinwerfer mit Tagfahrlicht	Ohne Innenleuchte im Fußraum
Leuchtweitenregulierung	Ohne integriertes Mautsystem
Linkslenker	Ohne Kindersitz
Make-up-Spiegel in den Sonnenblenden	Ohne Ladedose
Mit Elektrische Lenksäulenverriegelung (ELV)	Ohne Ladekabel
Mittelarmlehne vorn höhen- und längseinstellbar, mit Ablagebox; 2 Ausströmer hinten mit Chromlamellen	Ohne Lendenwirbelstütze in den Sitzlehnen
Modelljahreswechsel 2023 II	Ohne Lichtassistent
Modellpflege KW 45	Ohne Nebelscheinwerfer
Motorenstart Standard	Ohne Scheinwerferreinigungsanlage
Müdigkeitserkennung	Ohne Sitzbelüftung/Massagesitze
Multifunktionsanzeige "Plus"	Ohne Sonnenschutzrollo
Multifunktionskamera	Ohne Sprachsteuerung
Multifunktionslenkrad in Leder, mit Schaltwippen	Ohne Spurwechselassistent
Navigationssystem "Discover Media" inkl. "Streaming & Internet"	Ohne Systeme für den Fahrzeugzugang
Navigationssystem "Discover Media" inkl. "Streaming & Internet"	Ohne Überführungsausrüstung
Nebelschlusslicht einseitig, Rückfahrlicht beidseitig	Ohne Uhr
Netztrennwand	Ohne Vorbereitung Einbau Funkgerät
Nicht Heissland	Ohne Vorbereitung für VTS (Vehicle-Tracing System)
Nichtraucherausführung - Ablagefach und 12-V-Steckdose vorn	Ohne Vorbereitung Rundumtonkombination und ohne Funkantenne
Normal-Lackierung	Ohne zus. Leuchten (Beleuchtungen innen)
Normalsitze vorn	Ohne zus. Triebwerks-Unterschutz
Notbremsassistent "Front Assist" (für automatische Distanzregelung ACC bis 210 km/h)	Ohne Zusatz-/Standheizung
Notruf-Service; keine Registrierung notwendig, Dienst ist bei Auslieferung aktiviert	Ohne zusätzliche Bereifung
Ohne 2. Batterie	Online-Dienst, mit OCU, mit Head Unit Codierung, ohne WFS-Verbund
Ohne Aktivkohlebehälter mit SCR	Proaktives Insassenschutzsystem in Verbindung mit "Front Assist"
Ohne alternativ-Antriebssystem	Radio
Ohne Anhängervorrichtung	Radschrauben Standard
Ohne Beifahrersitzverstellung vom Fond	Radstand
Ohne besondere Karosseriemaßnahmen	Rechtsverkehr
Ohne CD/DVD für Navigation	Regionscode " ECE " für Radio
Ohne Dacheinsatz (Volldach)	Reifen 215/60 R 16, Rollwiderstandsklasse A
Ohne Differenzialsperre	Reifen ohne Festlegung der Reifenmarke
Ohne Dynamic Drive Control	Reifenkontrollanzeige
Ohne ECO-Funktion	Rückfahrkamera "Rear View"
Ohne Elektromotor ( Hybrid )	Rücksitzbank ungeteilt, Lehne asymmetrisch geteilt umklappbar, mit Mittelarmlehne und Durchlademöglichkeit
Ohne Feuerlöscher	Rückstrahler in allen Türen
Ohne Fußmatten	Schalthebelknauf in Leder
	Scheibenbremsen hinten

Scheibenbremsen vorn  
Scheibenwaschdüsen vorn automatisch beheizt  
Scheibenwischer vorn mit Intervallschaltung  
Schlüsselloses Startsystem "Keyless Start" ohne Safe-Sicherung  
Seitenscheiben hinten und Heckscheibe abgedunkelt  
Seitliche Leisten unten in schwarz  
Serienkraftstoff-Erstbefüllung  
Serviceanzeige 30000 km oder 2 Jahre ( flexibel )  
Servolenkung elektromechanisch, geschwindigkeitsabhängig geregelt  
Sicherheitsoptimierte Kopfstützen vorn  
Sitzmittelbahnen der Vordersitze und der äußeren Rücksitzplätze in Stoff  
Spezielles Typschild für EG für M1-Pkw  
Spurhalteassistent "Lane Assist"  
Standard-Klimazonen  
Start-Stopp-System mit Bremsenergie-Rückgewinnung  
Stoßfänger in Wagenfarbe  
Tagfahrlicht  
Telefonschnittstelle "Comfort" mit induktiver Ladefunktion  
Tilgergewicht Lenkrad, 36 HZ  
Tire Mobility Set: 12-Volt-Kompressor und Reifendichtmittel  
Trägerfrequenz 433,92 bis 434,42 MHz  
Transportschutzfolie (Mindestschutz) mit zus. Transportschutzmaßnahmen  
Tür und Seitenverkleidung Schaumfolie und Gewebe  
Typprüfand Deutschland  
Variant  
Variante Grundausstattung  
Verbandtasche, Warndreieck und Warnweste  
Verkehrszeichenerkennung  
Vorbereitet für "We Connect" und "We Connect Plus"  
Vordersitze beheizbar  
Vordersitze mit Höheneinstellung  
Warnton und -leuchte für nicht angelegte Gurte vorn und hinten  
Wartungsintervallverlängerung  
Wegfahrsperre elektronisch  
Zierleisten in schwarz an den Seitenfenstern

## » Bereifung

### MONTIERTE BEREIFUNG

Hersteller	Ort	Position	Typ	Felge	Dimension	Profiltiefe
Continental	Vorne	Links	Sommer	Stahl	215/60 R 16 95 V	3,0 mm
Continental	Vorne	Rechts	Sommer	Stahl	215/60 R 16 95 V	3,0 mm
Continental	Hinten	Links	Sommer	Stahl	215/60 R 16 95 V	3,0 mm
Continental	Hinten	Rechts	Sommer	Stahl	215/60 R 16 95 V	3,0 mm

**Reifen zulässig:** Ja

**Reifen verkehrssicher:** Ja

### ERSATZ-/NOTRAD & ZUBEHÖR

**Bordwerkzeug vorhanden:** Ja

**Tirefit vorhanden:** Ja

**Tirefit Ablaufdatum:** 11.2026

**Kompressor vorhanden:** Ja

**» Wertmindernde Faktoren**

<b>Nr</b>	<b>Bauteil</b>	<b>Schadensbeschreibung</b>	<b>Reparaturempfehlung</b>
1	Tür hinten rechts	Kratzer	Instandsetzen + lackieren
2	Vorbereitungszeit Metall-Lackierung	Lack Vorbereitung	Ausführen
3	Stoßfänger hinten mitte	Kratzer	Smart Repair
4	Einstiegsschweller vorne rechts	Delle(n)	Kaltdrücken

**» Gebrauchsspuren**

Das Fahrzeug weist dem Alter, der Laufleistung und dem Einsatzzweck entsprechende Gebrauchsspuren auf.

## » Merkantile Wertminderung

<b>Vorschäden bekannt:</b>	Ja
<b>Vorschäden feststellbar:</b>	Nein
<b>Nachlackierungen vorhanden:</b>	Nein
<b>Lackschichtdickenmessung durchgeführt:</b>	Ja - ohne Auffälligkeiten/Abweichungen

Nr	Bauteil	Schadensbeschreibung	Reparaturstatus	Reparaturkosten
1	Andere	Vollkaskoschaden		€ 2.653,91
<b>Summe (ohne MwSt.):</b>				€ 2.653,91

### ERGEBNISSE DER LACKSCHICHTDICKEMESSUNG

Die Messwerte lagen im üblichen Bereich.

Pro Bauteil wurden mindestens 3 Messungen durchgeführt.

## » Hinweise zum Zustandsbericht

**Angaben zum Auftrag und zum Bewertungsumfang:**

Es wurde der Auftrag erteilt, einen Zustandsbericht über das beschriebene Fahrzeug zu erstellen.

Die Fahrzeugzustandsbewertung erfolgte auftragsgemäß auf Basis der vom Auftraggeber vorgegebenen Standards für Fahrzeugbewertungen. Die Feststellungen im Einzelfall trifft der Sachverständige aufgrund eigener Sachkunde und nach eigenem sachverständigen Ermessen.

**Fahrzeug-Identifizierung:**

WVWZZZ3CZPE030914

FIN abgelesen und stimmt mit Unterlagen überein

**Allgemeinzustand:**

Verschmutzt

**Besichtigungsbedingungen:**

Ausreichend

**Hebebühne/Hubmittel benutzt:**

Ja

**Motorenlauf durchgeführt:**

Ja

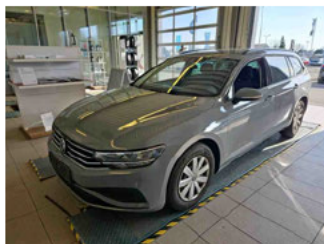
**Fahrprobe durchgeführt:**

Nein

## » Sonstige Bemerkungen

Vorliegendes Exemplar wurde auf elektronischem Wege erzeugt. Es ist ohne Originalunterschrift gültig.

## » Ansichtsfotos



Fahrzeugansicht - diagonal vorne links



Fahrzeugansicht - diagonal vorne rechts



Fahrzeugansicht - diagonal hinten links



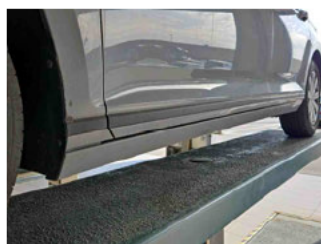
Fahrzeugansicht - diagonal hinten rechts



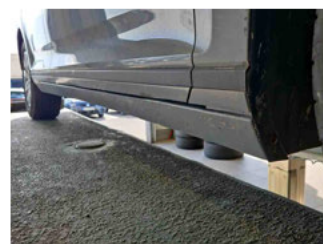
Innenraum - Cockpit mit Laufleistung



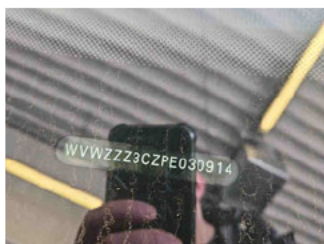
Equipment - Bordwerkzeug



Seitenansicht - Schweller links



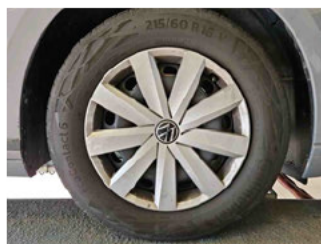
Seitenansicht - Schweller rechts



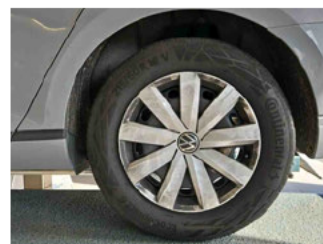
Fahrzeug - Typenschild/Fahrgestellnummer



Räder - Rad montiert vorne links



Räder - Rad montiert vorne rechts



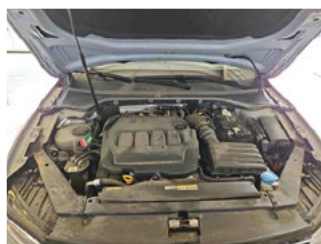
Räder - Rad montiert hinten links



Räder - Rad montiert hinten rechts



Innenraum - Mittelkonsole



Fahrzeug - Motorraum offen



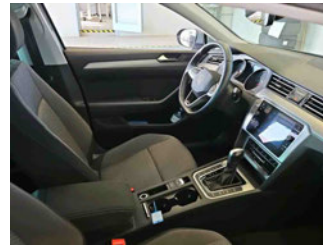
Equipment - Boardmappe/ Securitybag



Innenraum - Kofferraum



Fahrzeug - Serviceunterlagen /  
Wartungsnachweis



Innenraum - vorne



Innenraum - hinten



Räder - Haltbarkeitsdatum  
Tirefit

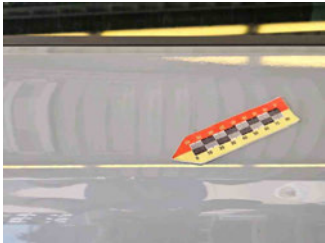


Innenraum -  
Navigationsgerät/Radio

## » Beschädigungsfotos

### WERTMINDERNDE FAKTOREN

1 - Tür hinten rechts - Kratzer - Instandsetzen + lackieren



2 - Vorbereitungszeit Metall-Lackierung - Lack Vorbereitung - Ausführen

3 - Stoßfänger hinten mitte - Kratzer - Smart Repair



4 - Einstiegsschweller vorne rechts - Delle(n) - Kaltdrücken

