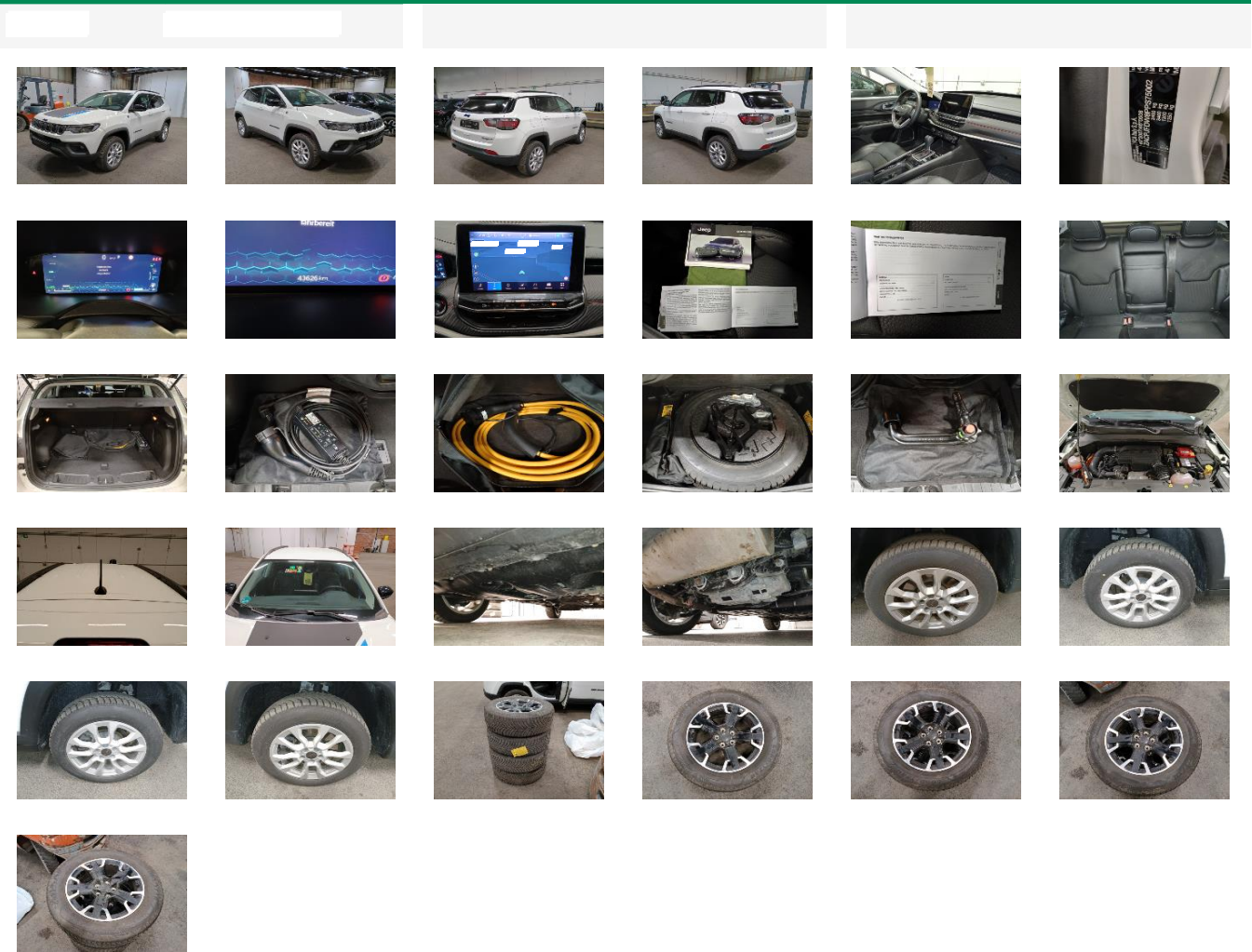


### Fahrzeugdetails

Fahrgestell-Nr.	ZACPJFDW8 PPS75002	Erstzulassung	20.02.2024	Außenfarbe	Unbekannt
Hersteller	JEEP	Kennzeichen		Laufleistung	43 626 km
Modell	COMPASS 1.3l T4-PHEV 177kW Trailhawk Aut	Fahrzeugzustand	Beschädigtes Fahrzeug		
Vorschaden vorhanden	Unbekannt	Höhe Vorschaden netto	-	Vorschaden kommentar	

### Auftragsdaten



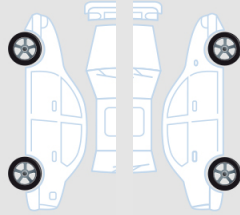
### Lose Teile

Reserverad	✓
Wagenheber	✓
Hutablage	✓
Fußmatte HR	✓
Fußmatte HL	✓
Fußmatte VR	✓
Fußmatte VL	✓
Kugelkopf Anhängerkupplung	✓
Antenne	✓

### Fahrzeugdokumente / Schlüssel

Betriebsanleitung	✓
Serviceheft	✓
Bordmappe komplett	✓
Ersatzschlüssel	✓
Schlüssel	✓
Schlüssel mit Fernbedienung	✓
Inspektion	✗

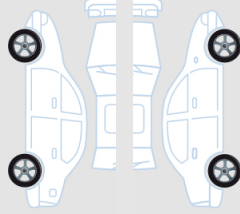
## Reifen

 Goodyear 235/60/17 H  
Ganzjahresreifen 7.0 mm

 Goodyear 235/60/17 H  
Ganzjahresreifen 7.0 mm

 Goodyear 235/60/17 H  
Ganzjahresreifen 7.0 mm

 Goodyear 235/60/17 H  
Ganzjahresreifen 7.0 mm

## Winter Kit

 Falken 215/60/17 V Winterreifen 6.0  
mm

 Falken 215/60/17 V Winterreifen 6.0  
mm

 Falken 215/60/17 V Winterreifen 6.0  
mm

 Falken 215/60/17 V Winterreifen 6.0  
mm

## Außenschäden

2



Bauteil	Stoßfänger	Reparaturzeit	-	Teilekosten	-
Position	Vorne	Reparaturkosten	-	<b>Nettokosten</b>	<b>38,25€</b>
Beschreibung	Kratzer	Lackierungszeit	0,30		
Anmerkungen	-	Lackierungskosten	45,00€		
		Pauschale	45,00€		

3



Bauteil	Alufelge 17"	Reparaturzeit	-	Teilekosten	-
Position	Vorne Rechts	Reparaturkosten	-	<b>Nettokosten</b>	<b>127,50€</b>
Beschreibung	Kratzer	Lackierungszeit	-		
Anmerkungen	-	Lackierungskosten	-		
		Pauschale	150,00€		

4



Bauteil	Außenspiegelkappe	Reparaturzeit	-	Teilekosten	-
Position	Rechts	Reparaturkosten	-	<b>Nettokosten</b>	<b>85,00€</b>
Beschreibung	Kratzer	Lackierungszeit	-		
Anmerkungen	-	Lackierungskosten	-		
		Pauschale	100,00€		

5




Bauteil	Außenspiegelgehäuse	Reparaturzeit	-	Teilekosten	728,66€
Position	Rechts	Reparaturkosten	-	<b>Nettokosten</b>	<b>619,36€</b>
Beschreibung	Gebrochen	Lackierungszeit	-		
Anmerkungen	-	Lackierungskosten	-		
		Pauschale	-		

6



Bauteil	Tür	Reparaturzeit	0,50	Teilekosten	-
Position	Hinten Rechts	Reparaturkosten	70,00€	<b>Nettokosten</b>	<b>59,50€</b>
Beschreibung	Delle	Lackierungszeit	-		
Anmerkungen	-	Lackierungskosten	-		
		Pauschale	70,00€		

### Sonstiges

1		Bauteil	Inspektion	Reparaturzeit	-	Teilekosten	250,00€
		Position		- Reparaturkosten	-	<b>Nettokosten</b>	<b>212,50€</b>
		Beschreibung	Fehlt	Lackierungszeit	-		
		Anmerkungen		- Lackierungskosten	-		
				Pauschale	-		

### Anmerkungen

fahrzeug verschmutzt.  
GJR im kofferraum.

### Geschätzte Reparaturkosten

<b>Gesamt netto</b>	<b>1.142,11€</b>
---------------------	------------------