



Zustandsbericht

- Protokoll der Fahrzeugbewertung -

Berichts-Nr: 10783303
vom: 11.06.2026

» Übersicht

Auftrags-Nr:	1002498697
Besichtigt am:	11.06.2026 17:04
Berichts-Nr:	10783303
FIN:	TMBLJ0NX3PY114618



Fahrzeugansicht - diagonal
vorne links



Fahrzeugansicht - diagonal
hinten rechts



Innenraum - Cockpit mit
Laufleistung



Zustandsbericht

- Protokoll der Fahrzeugbewertung -

Berichts-Nr: 10783303
vom: 11.06.2026

» Fahrzeugdaten

Fahrzeugkategorie:	Personenkraftwagen
Fahrzeugart:	Kombi
Hersteller:	Skoda
Modell:	Octavia
HSN / TSN:	8004 / AXF
Erstzulassungsdatum:	24.04.2023
Laufleistung:	140.065 km
Nachweis Kilometerstand:	Abgelesen
Farbe:	Schwarz-Magic Perleffekt
Farbe Dach:	Schwarz-Magic Perleffekt
Antriebsart:	Allrad
Motorisierung/Kraftstoff:	Diesel
Hubraum:	2.000 ccm
Leistung:	110 kW (150 PS)
Fahrzeuglänge:	
Fahrzeughöhe:	
Fahrzeugbreite:	
Zulässiges Gesamtgewicht:	
Radstand:	
Anzahl Achsen:	2
Zylinder:	4
Schadstoffklasse:	Euro 6
Anzahl Türen:	4
Anzahl Sitze:	5
Getriebe:	Automatik 7-Gang
Polsterart:	Stoff
Interieurfarbe:	Schwarz/Braun
Anzahl vorhandene Schlüssel:	2

» Dokumente & Wartung

Nächste HU:	04.2026
Zulassungsbescheinigung (ZBT1 Original) vorhanden:	Nein
Zulassungsbescheinigung entgegengenommen:	Nein
Kennzeichen entgegengenommen:	Keine
Wartungsheft:	Digital
Wartungsnachweis:	Unvollständig
Datum der letzten Wartung:	
Km-Stand bei letzter Wartung:	
Restlauf bis Service:	25.100 KM



Zustandsbericht

- Protokoll der Fahrzeugbewertung -

Berichts-Nr: 10783303
vom: 11.06.2026

» Fahrzeugausstattung

"CREW PROTECT ASSIST" - (PreCrash Basic,Front und Heck)	Betriebsspannung 12 V
"DRIVER ALERT" - Müdigkeitserkennung	Bordliteratur in Deutsch
"FRONT ASSIST" - mit Warnen und Bremsen auf Fahrzeuge, Fußgänger und Radfahrer	Bordwerkzeug
"KESSY FULL" mit Alarm und SAFE System	BRS für Fahrzeuge ohne E-Antrieb (ESC und eBKV)
"PARK ASSIST" - Parklenkassistent mit Einparkhilfe (Parksensoren vorn und hinten)	Chrompaket
"REAR VIEW"	Climatronic (3-Zonen) mit Klimabedienteil hinten
"SMART LINK" (wired and wireless connect)	DAB - Digitaler Radioempfang
"SUNSET" + akustische vordere Seitenscheiben	Dachreling
12 Volt-Steckdose im Kofferraum	Dämpfung hinten, Hochstandsfahrwerk
4 Türen	Dämpfung vorn
4 Zyl.Dieselmotor 2,0L Aggr. 05L.C	Dekor-Einlagen
4-Zyl.Turbodieselmotor 2,0 L/110 KW(4V) TDI CR ; GM ist:T37/T3Y/TS1/T4P/T98/T4S/TR1/T0P/T0N/T13/T29/TM4/T D1/TI9/T11/T3C	Diebstahlalarmanlage, Innenraumüberwachung,Back-up-Horn und Abschleppschutz
7-Gang-Automatikgetriebe für Allrad	Differenzialsperre (XDS) Dynamische Traktions Hilfe
8 Lautsprecher (passiv)	Doppelton-Signalhorn
Abdeckungen für Leichtmetallräder	Drehstromgenerator 140 A
Abgasendrohr hinten (Standard)	Dreip.Automatikgurte hinten außen mit ECE-Label
Abgaskonzept, EU6 AP	Dreip.Automatikgurte vo.m.Gurtstraffer und Höheneinstellung
Ablagekästen im Kofferraum	Dreipunkt-Automatikgurt für mittleren Fondsitz
Allradantrieb	Einbau Differenzierung für Getriebe"DQ381" -- Fahrzeugteile -
Alu Pedalen	Einstiegleisten in den Türausschnitten
Ambiente und Umfeldbeleuchtung	El. Rollo (ohne Sonnenrollo, ohne Ablage tasche/Ablagebox)
Anfahrhilfe-/ Abfahrhilfe	Entriegelung Hintersitz mechanisch
Anhängerkupplung schwenkbar, el. auslösbar und mit Adapter	Erhö.h. der Serienkraftstoffertbefüllung (10L)
Anhängevorrichtung mechanisch schwenkbar und elektrisch auslösbar	Extern, USB Typ-C nur Datenbuchse(n)
Antenne nur für FM Empfang, Diversity	Fahrer knieairbag
Armaturentafel, Swarz, mit PAD - Style, RS, Scout; RS graue Naht	Fahrprofil auswahl und konv. Dämpfer
Außen-Sound Standard	Fahrzeuge ohne besonderen Produktaufwertungsmaßnahmen
Außenspiegel Fahrerseite konvex, Beifahrerseite konvex	Fahrzeugklassen-Differenzierung -5EN-
Außenspiegel; Glas el.einstell./beheizb.-aut. abblendbar (Fahrer), Kappe el. klappbar, Vorfeldbeleuchtung (mit KA6)	Federbereich 31 nur Einbausteuerung keine Bedarfsprognose
Außenspiegelgehäuse lackiert	Fensterheber mit Komfortschaltung und Abschaltsicherung, elektrisch
Ausströmer	Fertigungsablauf Standard
Automatische Distanzregelung (mit follow to stop) und Speed-Limiter	Feststellbremse
Batterie 380A (68Ah)	Formteilhimmel ungeteilt
Batterie/Generator Kapazität Standard	FPK-Medium
Bauteilesatz ohne länderspezifische Bauvorschrift	Frontscheibe in Wärmeschutzglas
Beheizbare Scheibenwaschdüsen vorn	Fußmatten vorn und hinten
Besondere Innengeräuschdämpfung	Gepäckraumbeleuchtung
Betriebserlaubnis Nachtrag	Gepäckraumbodenbelag Komfort
	Gewichtsbereich 19 nur Einbausteuerung keine Bedarfsprognose



Zustandsbericht

Berichts-Nr: 10783303
vom: 11.06.2026

- Protokoll der Fahrzeugbewertung -

Gurtkontrolle, E-Kontakt vorn und hinten, optisch und akustisch	Navi Columbus + Web radio
Head-Up Display	Nebelscheinwerfer und Abbiegeleuchte
Heckscheibenwischer "AERO"	Nebelschlusslicht einseitig, Rückfahrlicht beidseitig
Heckspoiler	Nicht Heissland
Hinterachsgewicht Ausführung 1	Normal-Lackierung
Höheneinstellung,manuell,für Vordersitze	Notrufsystem eCall+
Infotainment Columbus	Off Road
Innenleuchte im Fußraum vorn und hinten	Ohne 2. Batterie
Instrumenteneinsatz, Anzeige in KM/H	Ohne Ablagenpaket/box
Kältemittel R1234yf	Ohne Aktivkohlebehälter mit SCR
Kein Sonderfahrzeug,Standard-Ausführung	Ohne alternativ-Antriebssystem
Keine Aktionsausführung	Ohne besondere Karosseriemaßnahmen
Kindersicherung, elektrisch betätigt	Ohne Car2X
Kindersitzverankerung für Kindersitzsystem I-Size, 2 x top tether und Kindersitzverankerung vorn BF-Seite	Ohne Dacheinsatz (Volldach)
Komfort	Ohne Elektromotor (Hybrid)
Komfort Paket 2	Ohne Gepäck-Spinne/Netz/Tasche
Komfortsitze vorn (Sportsitze für RS)	Ohne Geschwindigkeitsbegrenzungsanlage
Komforttelefonie mit LTE und Wireless charging	Ohne Halter
Kopfstützen hinten (3 Stück)	Ohne Klapptisch an Vordersitzlehne
Kopfstützen vorn	Ohne Ladeboden
Kraftstoffsystem Diesel	Ohne Ladekabel
Landesverkaufsprogramm Deutschland	Ohne Lehnenentriegelung für Vordersitze
Lane Assist mit adaptiver Spurführung + Emergency Assist	Ohne Mode3 Ladekabel
LED- Hauptscheinwerfer mit variabler Lichtverteilung	Ohne Schalthebelknopf/-Griff
Ledermultifunktionslenkrad, beheizbar mit Tiptronic	Ohne Schmutzfänger
LED-SBBR-Leuchte, Lichtfunktionen animiert, spezielles Styling	Ohne Sitzbelüftung/Massagesitze
Leergewichtsbereich 1	Ohne Skisack
Leichtmetallr{der "BRAGA", anthrazit, glanzgedreht, 7,5J x 18" - 4 Stk.	Ohne Starktonanl./Tonfolgeschaltregelung
Leichtmetallräder "BRAGA", anthrazit, glanzgedreht, 7,5J x 18" - 4 Stk.	Ohne Systeme für den Fahrzeugzugang
Lendenwirbelstütze, manuell einstellbar in Vordersitzlehnen	Ohne Trennwand
Leuchtweitenregulierung,autom/dynamisch mit Kurvenfahrlicht (AFS 1)	Ohne Überführungsausrüstung
Linkslenker	Ohne Wärmespeicher/Zusatzheizung
Mit Adapter	Ohne zus. Funktionsfehleranzeige
Mit Ausweichunterstützung, mit Abbiegeassistent	Ohne zus. Karosserieabdeckungen seitlich(Steinschlagschutz)
Mit Multifunktionskamera	Ohne zusätzliche Bereifung
Mit Scheinwerferreinigungsanlage, mit Waschwasser-Standanzeige	Optionsinfotainment (MIB3)
Mit Verkehrszeichenerkennung	Pannen-Set
Mittelarmlehne vorn	Parken & Sicht
Mittelkonsole	Radschrauben Standard
Modul Boden hinten Ausführung 4	Radstand
Multipler Matrix-Beam	Rechtsverkehr
	Regionscode " ECE " für Radio
	Reifen 225/45 R18 91Y



Zustandsbericht

- Protokoll der Fahrzeugbewertung -

Berichts-Nr: 10783303
vom: 11.06.2026

Reifendruckkontrolle	Zus. Triebwerks-Unterschutz plus Steinschlagschutz-Unterboden
Reifenlieferanten für EU Länder	Zus. Rückstrahler (Türbereich)
Reise	Zusätzliche Außengeräuschkämpfung
Remote Access / Remote Access + Online Infotainment	
Remote Access + Infotainment Online 3 Jahre	
Rücksitzbank ungeteilt, Lehne geteilt umlegbar mit Mittelarmlehne	
Scheibenbremsen hinten	
Scheibenbremsen vorn	
Scheibenwischer-Intervallschaltung mit Licht/Regensensor	
Schlüsselloser Schlie - und Startsystem "Keyless Advanced" mit Safesicherung	
Schriftzugsatz	
Seitenairbag vorn und hinten, mit Kopfairbag und Interaktionsairbag vorn	
Seitenairbag vorn und hinten, mit Kopfairbag und Interaktionsairbag vorn	
Serviceanzeige 30000 km oder 2 Jahre (variabel)	
Servolenkung, geschwindigkeitsabhängig (Servotronic)	
Sicherheitsinnenspiegel automatisch abblendbar	
Side Assist	
Sitzbezüge in Stoff	
Sitzheizung für Vorder-/u. Hintersitze, getrennt regelbar	
Sonnenblenden, mit Make-up-Spiegel beleuchtet auf Fahrer und Beifahrerseite	
Spezielles Typschild für EG für M1-Pkw	
Sprachsteuerung	
Stabilisator hinten	
Stabilisator vorn	
Standard-Klimazonen	
Standheizung mit Funkfernbedienung	
Standheizung mit Funkfernbedienung (+Erh. der Serienkraftstoffbefüllung 10L)	
Start/Stop-Anlage mit Rekuperation	
Stoßfänger Komfort	
Tagesfahrlichtschaltung	
Tilgergewicht Lenkrad, XX HZ	
Transportschutzfolie (Mindestschutz) mit zus. Transportschutzmaßnahmen	
Tür und Seitenverkleidung (Regenschirm auf Fahrerseite)	
Typrüfstand Deutschland	
UWB fähiges Land und Trägerfrequenz 433,92 bis 434,42 Mhz	
Variant/Avant	
Variante Grundausstattung	
Vier-Lenkerachse	
Virtuelles Pedal	
Wartungsintervallverlängerung	



Zustandsbericht

- Protokoll der Fahrzeugbewertung -

Berichts-Nr: 10783303
vom: 11.06.2026

» Bereifung

MONTIERTE BEREIFUNG

Hersteller	Ort	Position	Typ	Felge	Dimension	Profiltiefe
Continental	Vorne	Links	Sommer	Aluminium	225/45 R 18 91 W	6,0 mm
Continental	Vorne	Rechts	Sommer	Aluminium	225/45 R 18 91 W	6,0 mm
Continental	Hinten	Links	Sommer	Aluminium	225/45 R 18 91 W	6,0 mm
Continental	Hinten	Rechts	Sommer	Aluminium	225/45 R 18 91 W	6,0 mm

Reifen zulässig: Ja

Reifen verkehrssicher: Ja

ERSATZ-/NOTRAD & ZUBEHÖR

Bordwerkzeug vorhanden: Ja

Tirefit vorhanden: Ja

Tirefit Ablaufdatum: 02.2027

Kompressor vorhanden: Ja



Zustandsbericht

- Protokoll der Fahrzeugbewertung -

Berichts-Nr: 10783303
vom: 11.06.2026

» Wertmindernde Faktoren

Nr	Bauteil	Schadensbeschreibung	Reparaturempfehlung
1	Motorhaube	Kratzer	Lackieren
2	Tür vorne links	Kratzer	Lackieren
3	Seitenwand hinten rechts	Kratzer	Lackieren
4	Tür hinten links	Kratzer	Lackieren
5	Vorbereitungszeit Karosserie	Lack Vorbereitung	Ausführen
6	Stoßfängerspoiler vorne	Kratzer	Lackieren
7	Heckklappe	Kratzer	Spotrepair
8	HU/AU (Haupt-/Abgasuntersuchung)	Abgelaufen	Erneuern
9	Kofferraumtürverkleidung links	Kratzer	Ersetzen
10	Stoßfänger hinten	Kratzer	Smart Repair
11	Seitenwand hinten links	Delle(n)	Kaltdrücken
12	Gepäckraum Ladeboden	Verschmutzt	Reinigen

» Gebrauchsspuren

Das Fahrzeug weist dem Alter, der Laufleistung und dem Einsatzzweck entsprechende Gebrauchsspuren auf.

» Fehlteile

Nr	Bauteil	Schadensbeschreibung	Reparaturempfehlung
1	Fußmatten	Fehlt	Ersetzen



Zustandsbericht

- Protokoll der Fahrzeugbewertung -

Berichts-Nr: 10783303
vom: 11.06.2026

» Merkantile Wertminderung

Vorschäden bekannt:	Ja
Vorschäden feststellbar:	Ja
Nachlackierungen vorhanden:	Ja
Nachlackierungen professionell ausgeführt:	Ja
Lackschichtdickenmessung durchgeführt:	Ja - mit Auffälligkeiten/Abweichungen

ERGEBNISSE DER LACKSCHICHTDICKENMESSUNG

Bauteil	Lack (μm)
Lackschichtdicke Kofferraumdeckel (μm)	171,0

Pro Bauteil wurden mindestens 3 Messungen durchgeführt.



Zustandsbericht

Berichts-Nr: 10783303
vom: 11.06.2026

- Protokoll der Fahrzeugbewertung -

» Hinweise zum Zustandsbericht

Angaben zum Auftrag und zum Bewertungsumfang:

Es wurde der Auftrag erteilt, einen Zustandsbericht über das beschriebene Fahrzeug zu erstellen.

Die Fahrzeugzustandsbewertung erfolgte auftragsgemäß auf Basis der vom Auftraggeber vorgegebenen Standards für Fahrzeugbewertungen. Die Feststellungen im Einzelfall trifft der Sachverständige aufgrund eigener Sachkunde und nach eigenem sachverständigen Ermessen.

Fahrzeug-Identifizierung:

TMBLJ0NX3PY114618

FIN abgelesen und stimmt mit Unterlagen überein

Allgemeinzustand:

Verschmutzt

Besichtigungsbedingungen:

Eingeschränkt

Hebebühne/Hubmittel benutzt:

Nein

Motorenlauf durchgeführt:

Ja

Fahrprobe durchgeführt:

Nein



Zustandsbericht

- Protokoll der Fahrzeugbewertung -

Berichts-Nr: 10783303
vom: 11.06.2026

» Sonstige Bemerkungen

Vorliegendes Exemplar wurde auf elektronischem Wege erzeugt. Es ist ohne Originalunterschrift gültig.

» Ansichtsfotos



Fahrzeugansicht - diagonal vorne links



Fahrzeugansicht - diagonal vorne rechts



Fahrzeugansicht - diagonal hinten links



Fahrzeugansicht - diagonal hinten rechts



Innenraum - Cockpit mit Laufleistung



Equipment - Bordwerkzeug



Seitenansicht - Schweller links



Seitenansicht - Schweller rechts



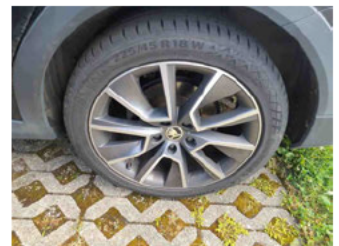
Fahrzeug - Typenschild/Fahrgestellnummer



Räder - Rad montiert vorne links



Räder - Rad montiert vorne rechts



Räder - Rad montiert hinten links



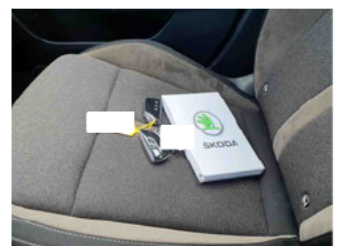
Räder - Rad montiert hinten rechts



Innenraum - Mittelkonsole



Fahrzeug - Motorraum offen



Equipment - Boardmappe/ Securitybag



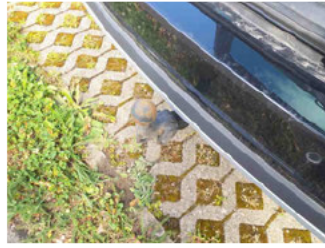
Zustandsbericht

- Protokoll der Fahrzeugbewertung -

Berichts-Nr: 10783303
vom: 11.06.2026



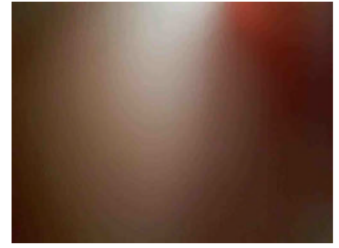
Innenraum - Kofferraum



Equipment - Anhängerkupplung



Lackstärke Heckklappe



Fahrzeug - Serviceunterlagen /
Wartungsnachweis



Innenraum - vorne



Innenraum - hinten



Räder - Haltbarkeitsdatum
Tirefit



Innenraum -
Navigationsgerät/Radio

» Beschädigungsfotos

WERTMINDERNDE FAKTOREN

1 - Motorhaube - Kratzer - Lackieren



2 - Tür vorne links - Kratzer - Lackieren



3 - Seitenwand hinten rechts - Kratzer - Lackieren



4 - Tür hinten links - Kratzer - Lackieren



5 - Vorbereitungszeit Karosserie - Lack Vorbereitung - Ausführen

6 - Stoßfängerspoiler vorne - Kratzer - Lackieren



7 - Heckklappe - Kratzer - Spotrepair



8 - HU/AU (Haupt-/Abgasuntersuchung) - Abgelaufen - Erneuern



9 - Kofferraumtürverkleidung links - Kratzer - Ersetzen



10 - Stoßfänger hinten - Kratzer - Smart Repair



11 - Seitenwand hinten links - Delle(n) - Kaltdrücken



12 - Gepäckraum Ladeboden - Verschmutzt - Reinigen



FEHLTEILE

1 - Fußmatten - Fehlt - Ersetzen

