

2. Reine Elektrofahrzeuge und extern aufladbare Hybrid-Elektrofahrzeuge
 Stromverbrauch (gewicht. kombiniert): | | Wh/km
 Elektrische Reichweite: | | km

3. Fahrzeug mit Ökoinnovation(en) ausgestattet: Ja
 3.1. Allgemeiner Code der Ökoinnovation(en): **ed 17, ed 19, ed 29, ed 28**
 3.2. Gesamteinsparung von CO2-Emissionen durch Ökoinnovation(en):
 3.2.1. Einsparungen durch NEFZ | | g/km
 Benzin / Diesel | 276 | g/km
 Gas | | g/km
 Andere (siehe 26.) | | g/km

3.2.2. Einsparungen durch WTP
 Benzin / Diesel | 199 | g/km
 Gas | | g/km
 Andere (siehe 26.) | | g/km

4. Alle Antriebsarten außer reinen Elektrofahrzeugen, gemäß Verordnung (EU) 2017/1151
 CO2-Emissionen | | g/km
 WTP-Werte | | g/km | | kWh/100km

WTP-Werte	CO2-Emissionen [g/km]	Kraftstoffverbrauch [l/100km]	Kraftstoffverbrauch [km/l]
Niedrig	114	4,4	22,7
Mittel	97	3,7	27,0
Hoch	117	4,5	22,2
Hochstwert	114	4,3	23,3
Kombiniert	-	-	-
Gewicht. kombiniert	-	-	-
Gas	-	-	-

5. Voll elektrische Fahrzeuge und extern aufladbare Hybrid-Elektro-Fahrzeuge, gemäß Verordnung (EU) 2017/1151

5.1. Voll elektrische Fahrzeuge	Wh/km
Stromverbrauch	·
Elektrische Reichweite	·
Elektrische Reichweite innerorts	·

5.2. Extern aufladbare Hybrid-Elektro-Fahrzeuge	Wh/km
Stromverbrauch (ECAC, weighted)	·
Elektrische Reichweite (EAER)	·
Elektrische Reichweite innerorts (EAER city)	·

52.

Zusätzliche Reifen-Felgenkombinationen:
 Technische Parameter (keine Bezugnahme auf RR)
 zu Nr. 7: ww, 1452 - 1580;
 zu Nr. 16.2: Achse 2 +40 bei Anh.betr.;
 zu Nr. 35:
 205/55 R16 91V auf 6.5JX16 ET41;
 205/55 R16 91V auf 7.0JX16 ET41;
 225/45 R17 91V auf 7.5JX17 ET44;
 225/40 R18 92W XL auf 7.5JX18 ET44;
 Die Verwendung der optionalen Reifen kann zu Abweichungen von den offiziellen Werten für Kraftstoffverbrauch und CO2-Ausstoß führen
 zu Nr. 48: Fzg. mit Partikelfilter ausgerüstet;
 Vermerke des Herstellers:
 weitere Angaben siehe Bedienungsanleitung
 Job- Pa-Nummer 0085XEFS
 Haendler Code DE1632
 Motorkennzeichnung J1210420
 Motorseriennummer JBDX0169
 KFZ-Brief wurde erstellt

In der Bundesrepublik Deutschland auf das amtliche Kennzeichen DA EN 318 zugelassen.

27.04.2021

Der Oberbürgermeister
 der Wissenschaftsstadt Darmstadt
 - Bürger- und Ordnungsamt
 06411
 (im Auftrag)



046CC0109184
 www.PS-Team.de

EC CERTIFICATE OF CONFORMITY

CERTIFICADO DE CONFORMIDAD CE
 CERTIFICADO DE CONFORMIDADE CE
 CERTIFICAT DE CONFORMITÉ CE
 CERTIFICATO DI CONFORMITÀ CE
 EG CERTIFICAAT VAN OVEREENSTEMMING
 EG INTYG OM ÖVERENSSTÄMMELSE
 EG ÜBEREINSTIMMUNGSBESCHEINIGUNG
 EY VAATIMUSTENMUKAISUUSTODISTUS
 OVERENSTEMMELSES ERKLÆRING EF
 ΠΙΣΤΟΠΟΙΗΤΙΚΟ ΣΥΜΜΟΡΦΩΣΗΣ ΕΚ
 für vollständige Fahrzeuge



WOVBD8EUXM8014105

Der Unterzeichner Georg Bednarek bestätigt hiermit, dass das Fahrzeug:

0.1. Fabrikmarke: **OPEL**
 0.2. Typ: **B-K DA076DB12**
 Variante: **BH1BAYJUDAS**
 Handelsbezeichnung(en):
 0.2.1. **ASTRA SPORTS TOURER**
 Kennungen:
 0.2.3.1. Kennung der Interpolationsfamilie: **IP-09_BAY_0080_01-W0V-1**
 0.2.3.2. Kennung der ACT-Familie: **AF-00008AY_0080_00-W0V-1**
 0.2.3.3. Kennung der PEMS-Familie: **8-W0V-06**
 0.2.3.4. Kennung der Fahrwiderstandsfamilie: **RL-M3X_2019_0031-W0V-1**
 0.2.3.5. Kennung der Fahrwiderstandsmatrix-Familie:
 0.2.3.6. Kennung der Familie mit periodischer Regenerierung: **PR-09_LXD_0004_00-W0V-1**
 0.2.3.7. Kennung der Verdunstungsprüffamilie:

0.4. Fahrzeugklasse: **M1**
 0.5. Firmenname und Anschrift des Herstellers:
Opel Automobile GmbH
Bahnhofplatz
65423 Rüsselsheim am Main
Deutschland
 0.6. Anbringungsstelle und Anbringungsart der vorgeschriebenen Schilder:
an der linken B-Säule
 Anbringungsstelle der Fahrzeug-Identifizierungsnummer:
im Fahrzeugboden vorn rechts
 Fahrzeug-Identifizierungsnummer:
W0VB8EUXM8014105
 Produktionsdatum des Fahrzeugs:
03.03.2021

mit dem in der am **04.12.2020** erteilten Genehmigung **e4*2007/46*0996*23** beschriebenen Typ in jeder Hinsicht übereinstimmt und zur fortwährenden Teilnahme am Straßenverkehr in Mitgliedstaaten mit **Rechtsverkehr** in denen **metrische Einheiten** für das Geschwindigkeitsmessgerät verwendet werden, zugelassen werden kann.
Rüsselsheim
 Ort
11.03.2021
 Datum


Director
Regulations & Certification
 Position

1. Anzahl der Achsen: **2**
 und Räder: **4**
 3. Antriebsachsen (Anzahl, Lage, gegenseitige Verbindung):
1; Achse 1
 Spezifiziere wie das Fahrzeug ist:
 3.1 **nicht automatisiert**
 4. Radstand: **2662** mm
 4.1. Achsabstände:
 1 - 2: **2662** mm
 4.1.1. **4702** mm
 5. Länge: **1809** mm
 6. Breite: **1510** mm
 7. Höhe: **1395** kg
 13. Masse in fahrbereitem Zustand:
 13.2. **1426** kg
 16.1. Tatsächliche Masse des Fahrzeugs:
1945 kg
 16.2. Technisch zulässige Gesamtmasse in beladenem Zustand:
 16.2.1. Technisch zulässige maximale Masse je Achse:
 1: **950** kg
 2: **1005** kg
 16.4. Technisch zulässige Gesamtmasse der Fahrzeugkombination:
3200 kg
 18. Technisch zulässige maximale Anhängermasse bei Beförderung eines
 18.1. Deichselanhängers: **-** kg
 18.3. Zentralachsanhängers: **1300** kg
 18.4. ungebremsten Anhängers: **680** kg
 19. Technisch zulässige Stützlast am Kupplungspunkt:
75 kg
 20. Hersteller der Antriebsmaschine:
Opel
 21. Baumusterbezeichnung gemäß Kennzeichnung am Motor:
LXD
 22. Arbeitsverfahren:
Selbstzündung / 4-Takt
 23. Reiner Elektroantrieb: **nein**
 23.1. Hybrid-(Elektro-)Fahrzeug: **nein**
 24. Anzahl und Anordnung der Zylinder:
3 ; in Reihe
 25. Hubraum: **1496** cm³
 26. Kraftstoff:
Diesel
 26.1. **Einstoff**
 27. Höchstleistung
 27.1. **77.00** kW bei: **3250** min⁻¹ (Verbrennungsmotor)

- 27.3. Höchste Nennleistung: - kW (Elektromotor)
 27.4. Höchste 30-Minuten-Leistung: - kW (Elektromotor)
 28. Getriebe (Typ): **handgeschaltet**
 28.1. Übersetzungsverhältnisse:
 1. 2. 3. 4. 5.
3.818 2.053 1.302 0.959 0.744
 6. 7. 8. 9.
0.614
 28.1.1. Übersetzung des Achsgetriebes: **3.35**
 28.1.2. Übersetzungen des Achsgetriebes:
 1. 2. 3. 4. 5.
12.79 6.878 4.362 3.213 2.492
 6. 7. 8. 9.
2.057
 29. Höchstgeschwindigkeit: **200** km/h
 30. Spurweite:
 1: **1540** mm
 2: **1557** mm
 35. Reifen/Radkombination:
 Energieeffizienzklasse von **C1 A** (RWK) und Reifenziffern zur Bestimmung der CO₂-Emissionen:
 1: **205/55 R16 91V 7Jx16 ET41**
 2: **205/55 R16 91V 7Jx16 ET41**
 36. Anhänger-Bremsanschlüsse:
-
 38. Code des Aufbaus:
AC Kombilimousine
 40. Farbe des Fahrzeugs:
grau
 41. Anzahl und Anordnung der Türen:
5 ; 2 links, 2 rechts, 1 hinten
 42. Anzahl der Sitzplätze (einschließlich Fahrersitz):
5
 42.1. Sitz(e), der (die) nur zur Verwendung bei stehendem Fahrzeug bestimmt ist (sind):
-
 42.3. Anzahl der für Rollstuhlfahrer zugänglichen Sitzplätze:
-
 46. Ständergeräusch: **73.00** dB(A)
 bei der Drehzahl: **3188** min⁻¹
 Fahrergeräusch: **66.00** dB(A)

47. Abgasnorm: **Euro 6 AP**
 Parameter für die Emissionsprüfung
 47.1.1.1. Prüfmasse: **1514** kg
 47.1.2. Querschnittsfläche **0.591** m²
 Lufteinlassfläche Querschnittsfläche des Lufteinlasses am Kühlergrill:
- cm³
 47.1.3. Fahrwiderstandskoeffizienten
 47.1.3.0. f₀: **72.7** N
 47.1.3.1. f₁: **0.631** N/(km/h)
 47.1.3.2. f₂: **0.02684** N/(km/h)²
 47.2. Fahrzyklus **3b**
 47.2.1. Fahrzyklusklasse:
 47.2.2. Miniaturisierungsfaktor (fdisc):
 47.2.3. Begrenzte Geschwindigkeit:
 48. Abgasverhalten: **715/2007*2018/1832AP**
 1.2. Prüfverfahren: Typ 1 (NEZF Mittelwerte, WTP Spitzenwerte) [mg/km] oder WHSC (EURO VI) [mg/kWh]

	Benzin / Diesel	Gas	Andere (siehe 26.)
CO	36.1	-	-
THC	-	-	-
NHHC	-	-	-
NOx	33.1	-	-
THC+NOx	47.7	-	-
NH3	-	-	-
Partikelmasse	0.36	-	-
Partikelzahl	0.03	-	-
			10 ⁻⁷ /km

 48.1. Rauch **0.5** m⁻¹
 48.2. Angegebene höchste RDE-Werte NOx (mg/km)

	Partikelzahl (10 ¹¹ /km)
Vollständige RDE-Fahrt	80
Innersädtische RDE-Fahrt	80

 49. CO₂-Emissionen/Kraftstoffverbrauch/ Stromverbrauch:
 1. Alle Antriebsarten außer reinen Elektrofahrzeugen

Benzin / Diesel / NEZF-Werte	CO ₂ -Emissionen (g/km)	Kraftstoffverbrauch (l/100km)
Innersorts	106	4.0
Außersorts	81	3.1
Kombiniert	90	3.4
Gewichtet, kombiniert	-	-

Gas	CO ₂ -Emissionen (g/km)	Kraftstoffverbrauch (l/100km)
Innersorts	-	-
Außersorts	-	-
Kombiniert	-	-

 Abweichungsfaktor **-**
 Differenzierungsfaktor **null**



Bild 1 : Diagonal vorn links



Bild 2 : Diagonal vorn rechts



Bild 3 : Diagonal hinten rechts



Bild 4 : Diagonal hinten links

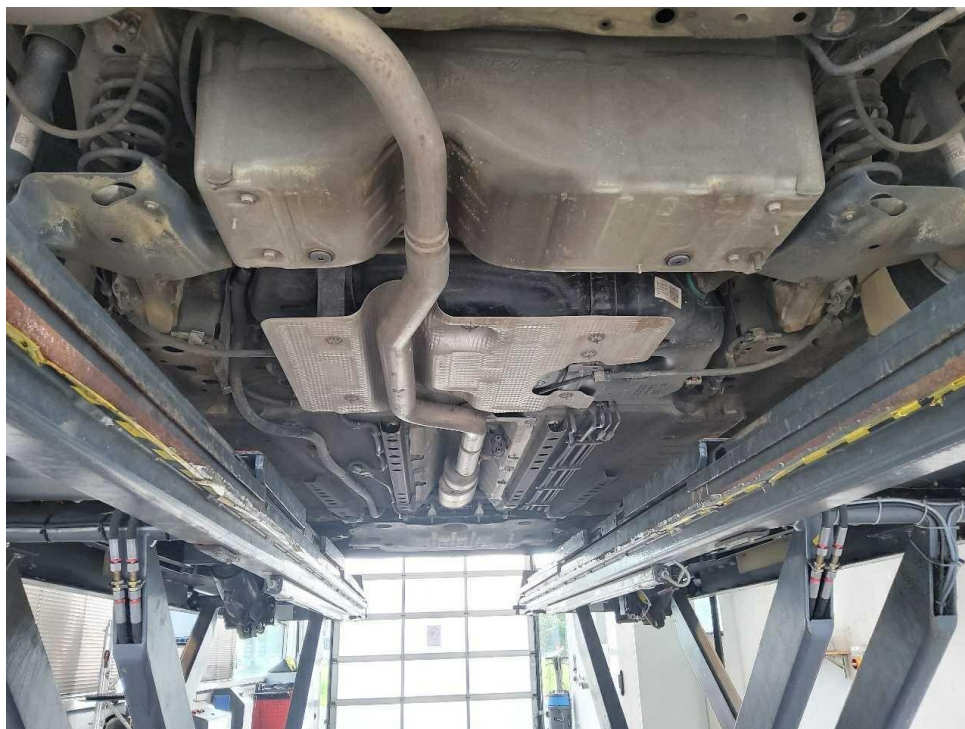


Bild 5 : Fahrzeugunterseite



Bild 6 : Kombiinstrument (betriebsbereit) mit Km-Stand



Bild 7 : Serviceintervallanzeige



Bild 8 : Durch geöffnete Fahrertüre: Fahrersitz, Armaturenbrett und Schalthebel



Bild 9 : Durch geöffnete hintere Tür: Rücksitzbank



Bild 10 : Mittelkonsole (Radio/Navi eingeschaltet)

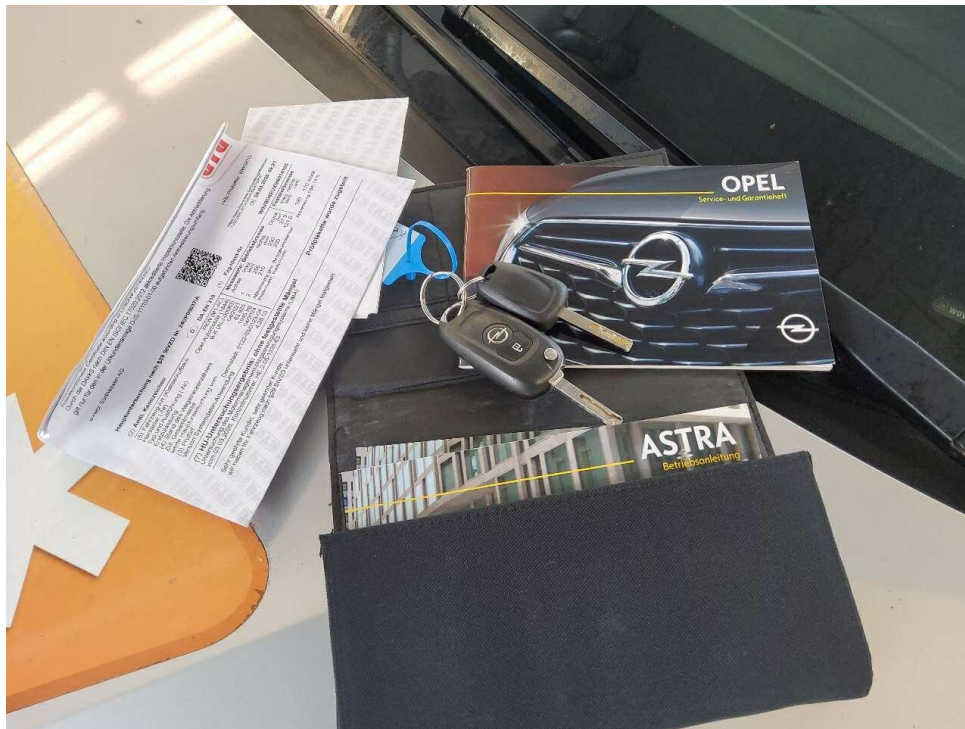


Bild 11 : Serviceheft letzter Eintrag, alle Fahrzeugschlüssel, Bordmappe

ng Teil I	B	27.04.2021	2.1	1844	7.1	ALJ000833	4	2	3	1	5.2	77/3250	1	200
0031	J	M1				AC	18	4702-4702	19			1809-1809		
spublik	E	W0VBD8EUXM8014105					20	1510-1510	G			1395-1395		
land	D.1	OPEL					22	-	13	75		9	-	
acion, Parte I /	D.1	B-K					27	114	6.1	1945		6.2	1945	
Teil I /	D.2	DA076DB12					27	950	7.2	1005		7.3	-	
estmo Empfohlene	D.2	BH1BAYJUDA5					8.1	950	8.2	1005		8.3	-	
publido, Parte I /		-					8.1	73	9.2	3188		9.3	66	
gulas, Parte I /	D.3	ASTRA SPORTS TOURER					9.1	1300	9.2	680		5.1	5	5.2
Platz / Gewicht	2	Opel Automobile					9.1	205/55 R16 91V A						
gipolm, Parte I /	5	Fz.z.Pers.bef.b. 8 Spl.					9.2	205/55 R16 91V A						
gipolm, Parte I /	5	Kombilimousine					9.3	-						
te, Teil I /	V09	715/2007*2018/1832AP					11	Grau				11	7	
Teil I /	14	EURO6;WLTP;AP;PI/CI; M, N1					14	e4*2007/46*0996*23						
	P.3	Diesel					16	04.12.2020	17	K	15	GA183052		
	10	0002	36AP			1496	21	-						
	22	7.2/8.2:+40 B.ANH.BETR.*O.1:1400 BIS 8% STEIG.*TECHN.												
		ZUL. GES.-MASSE D. ZUGKOMB. 3200 KG BIS 8% STEIG.*TECH												
		N. ZUL. GES.-MASSE D. ZUGKOMB. 3200 KG BIS 12% STEIG.*												
		S.1:MAX.S-PL.*WW.AHK LT.EGTG*												
astadt														
4.2021														

Bild 12 : ZLB Teil 1 (ohne Halterdaten)



Bild 13 : 2. Radsatz
Zusätzlicher Radsatz (Sommerreifen)



Bild 14 : Ladekabel E-Fahrzeug



Bild 15 : Laufleistung

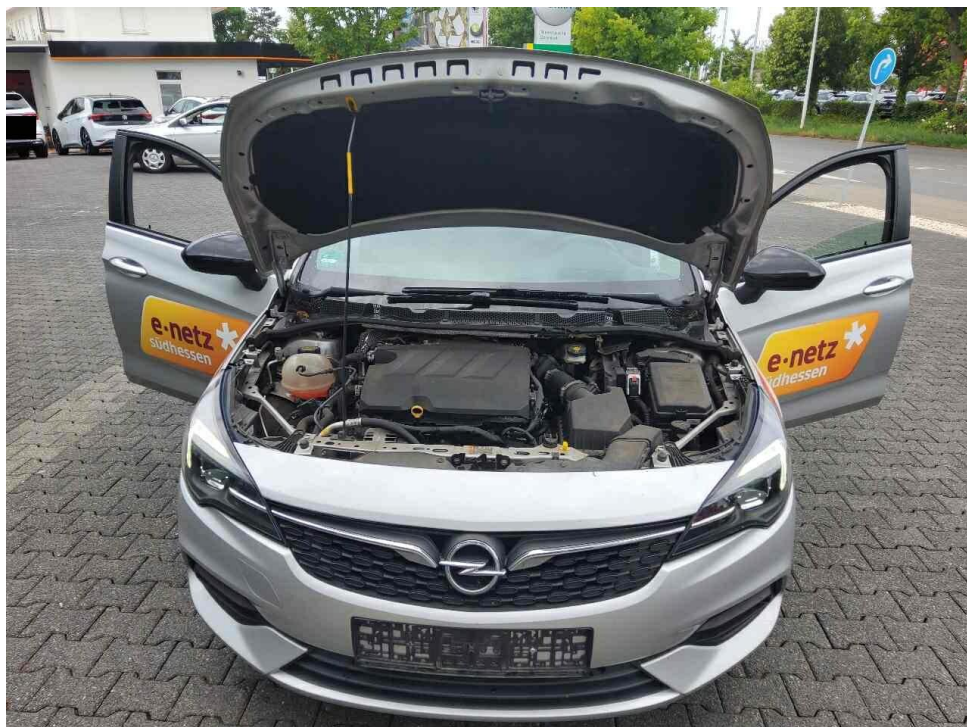


Bild 16 : Motorraum



Bild 17 : Kofferraum



Bild 18 : Vorne links
Fahrzeug: Beschriftung entfernen.



Bild 19 : Hinten rechts
Fahrzeug: Beschriftung entfernen.



Bild 20 : Motorraum: Dämm/Schallschutz Stirnwand Wasserkasten und Motorhaube,.....
beschädigt (Nager)



Bild 21 : Motorraum: Dämm/Schallschutz Stirnwand Wasserkasten und Motorhaube,..... beschädigt (Nager)



Bild 22 : Motorraum: Dämm/Schallschutz Stirnwand Wasserkasten und Motorhaube,..... beschädigt (Nager)



Bild 23 : Motorraum: Dämm/Schallschutz Stirnwand Wasserkasten und Motorhaube,.....
beschädigt (Nager)



Bild 24 : Motorraum: Dämm/Schallschutz Stirnwand Wasserkasten und Motorhaube,.....
beschädigt (Nager)



Bild 25 : Motorraum: Dämm/Schallschutz Stirnwand Wasserkasten und Motorhaube,..... beschädigt (Nager)



Bild 26 : Motorraum: Dämm/Schallschutz Stirnwand Wasserkasten und Motorhaube,..... beschädigt (Nager)



Bild 27 : Motorraum: Dämm/Schallschutz Stirnwand Wasserkasten und Motorhaube,.....
beschädigt (Nager)

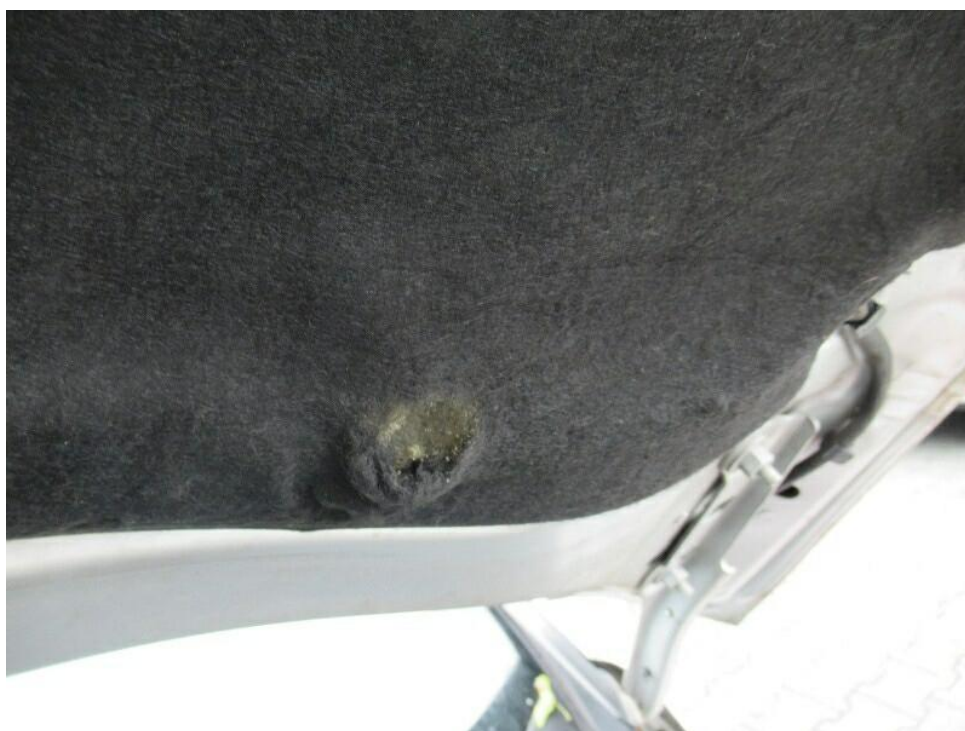


Bild 28 : Motorraum: Dämm/Schallschutz Stirnwand Wasserkasten und Motorhaube,.....
beschädigt (Nager)



Bild 29 : Seitenteil hinten links Lackierung, zerkratzt, smart repair



Bild 30 : Tür vorne links Lackierung, zerkratzt, Gebrauchsspur



Bild 31 : Heckklappe, eingedellt, Gebrauchsspur

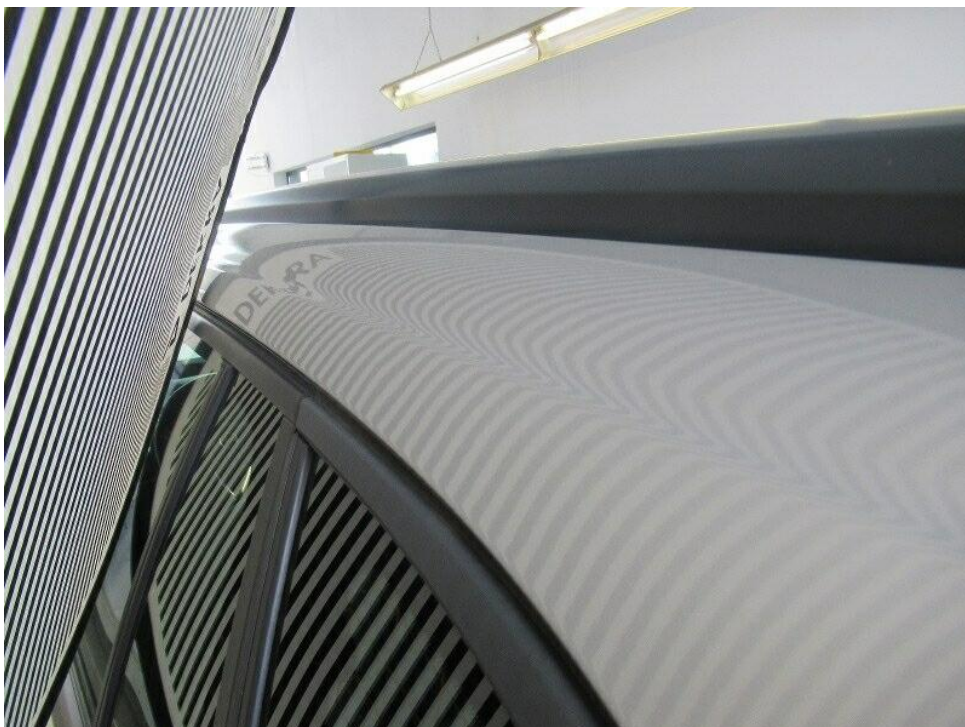


Bild 32 : Dachrahmen links, eingedellt, Gebrauchsspur



Bild 33 : Polster, Teppiche, Verkleidungen,..... verschmutzt.
Geruch im Fahrzeug: Ozonbehandlung.

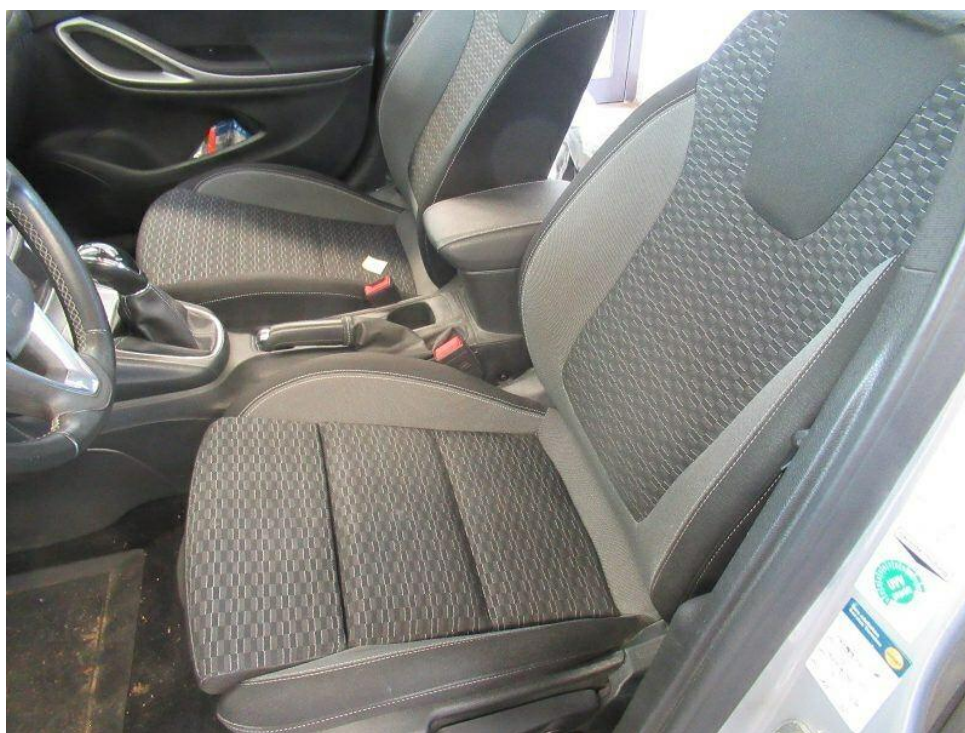


Bild 34 : Polster, Teppiche, Verkleidungen,..... verschmutzt.
Geruch im Fahrzeug: Ozonbehandlung.



Bild 35 : Polster, Teppiche, Verkleidungen,..... verschmutzt.
Geruch im Fahrzeug: Ozonbehandlung.

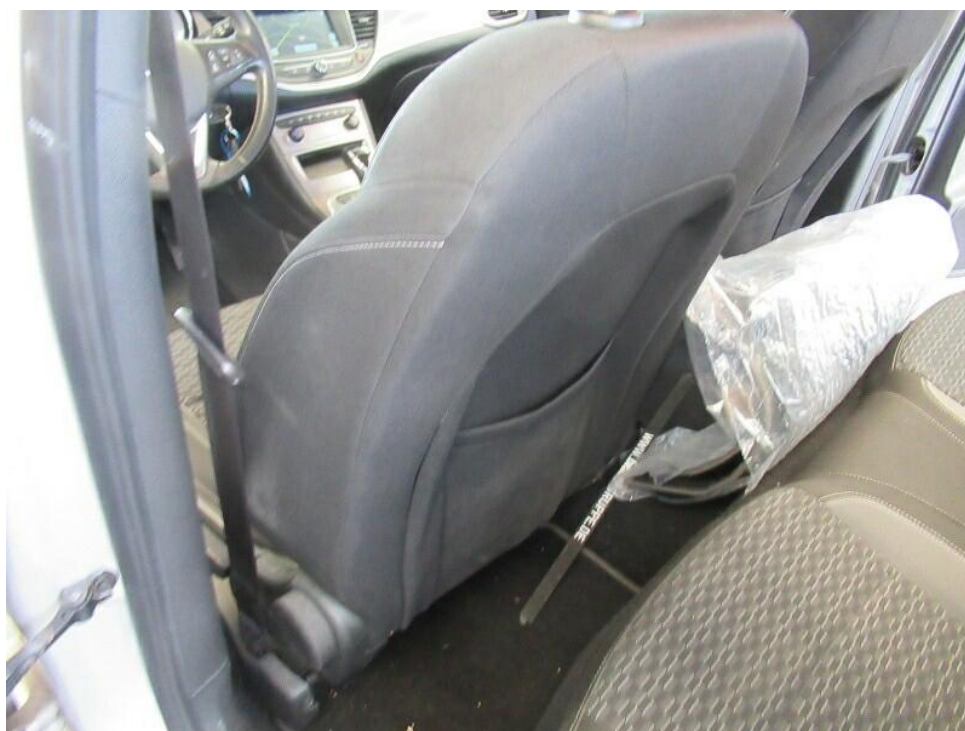


Bild 36 : Polster, Teppiche, Verkleidungen,..... verschmutzt.
Geruch im Fahrzeug: Ozonbehandlung.

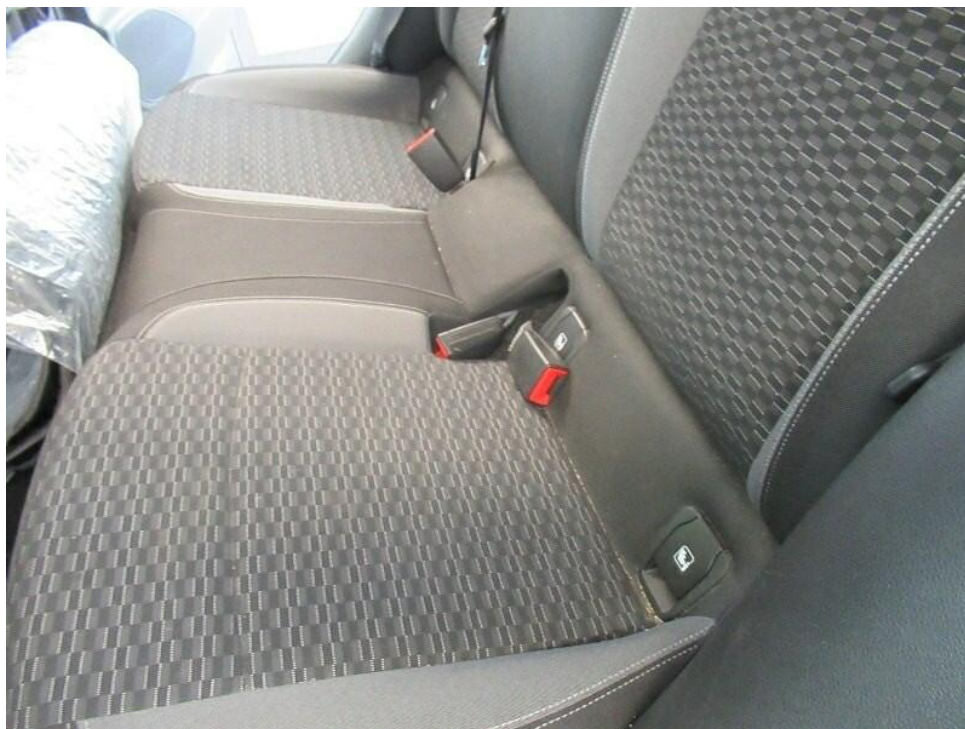


Bild 37 : Polster, Teppiche, Verkleidungen,..... verschmutzt.
Geruch im Fahrzeug: Ozonbehandlung.



Bild 38 : Polster, Teppiche, Verkleidungen,..... verschmutzt.
Geruch im Fahrzeug: Ozonbehandlung.



Bild 39 : Polster, Teppiche, Verkleidungen,..... verschmutzt.
Geruch im Fahrzeug: Ozonbehandlung.



Bild 40 : Polster, Teppiche, Verkleidungen,..... verschmutzt.
Geruch im Fahrzeug: Ozonbehandlung.



Bild 41 : Polster, Teppiche, Verkleidungen,..... verschmutzt. Geruch im Fahrzeug: Ozonbehandlung.

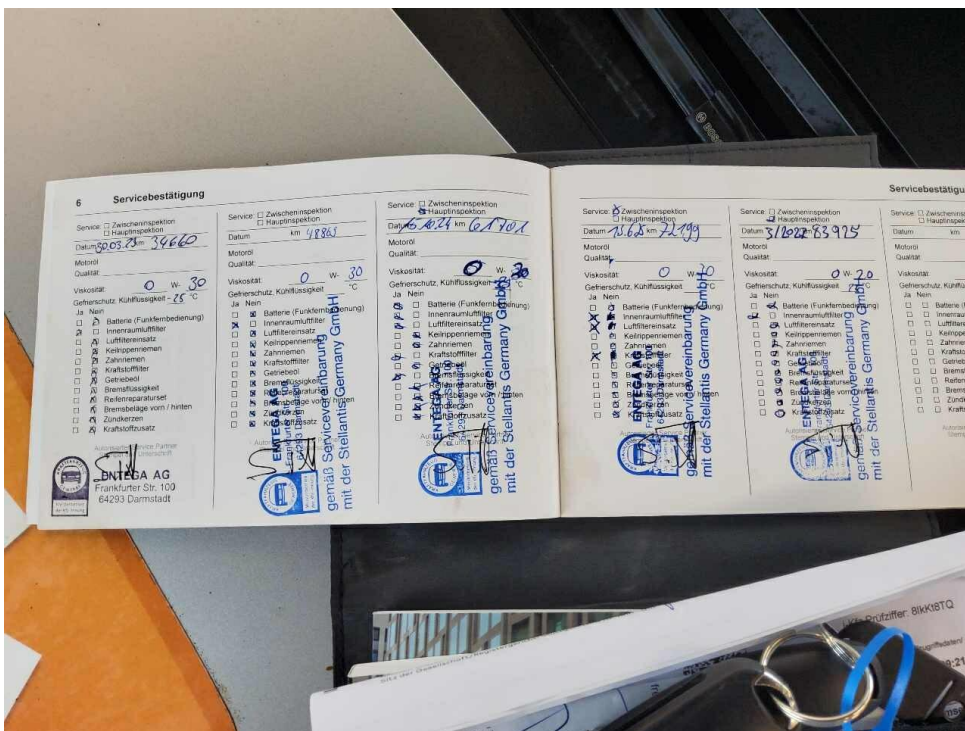


Bild 42 : Wartungsnachweis

MOBILITY CONCEPT

LVV Nr 345935
Hersteller Opel
Model Astra
Variante Edition 1.5 D
Listenpreis 24.211,10
VIN W0VBD8EUXM8014105
Erstzulassungsdatum 1.4.2021
Kennzeichen DA EN318

Schadensfälle der int. Belegnummer: 345935

28.06.2026

Schadennummer	Unfalldatum	Beschädigung	Schadenhöhe in EUR
2024106276	07.02.2024	Stoßfänger vorne	0,00

Zustandsbericht / Minderwertgutachten

Vorgang

Auftraggeber
Besichtigung

Mobility Concept GmbH, Grünwalder Weg 34, 82041 Oberhaching
03.06.2026

Bemerkungen

Diese Dienstleistung wurde entsprechend den Vorgaben des Auftraggebers (Kriterien der fairen Fahrzeugbewertung) erstellt. Im Einzelfall können Abweichungen zum DEKRA Standard vorliegen.

Bei der Lackschichtdickenmessung wurden bei mindestens drei Messungen pro Bauteil Lackschichtdicken von 74 µm bis 138 µm festgestellt.

Es wurde eine optische Überprüfung auf Vorschäden und eine Lackschichtdickenmessung vorgenommen. Die augenscheinliche Überprüfung sowie die Lackschichtdickenmessung ergaben keine Hinweise auf Nachlackierungen, Instandsetzungsarbeiten oder reparierte Vorschäden.

#

Fahrzeug verschmutzt.

#

Die vorgefundenen Besichtigungsbedingungen waren ausreichend. Das Fahrzeug / Objekt wurde von oben und auf einer Hebebühne von unten besichtigt. Bei der Besichtigung konnte keine Fahrprobe durchgeführt werden. Folglich sind Mängel bzw. Schäden, die nur bei einer Fahrprobe feststellbar sind, nicht berücksichtigt. Im Rahmen der Fahrzeug / Objektbesichtigung wurde ein Probelauf des Motors durchgeführt. Der Fehlerspeicher war zum Besichtigungszeitpunkt nicht ausgelesen. Abgasrelevante Baugruppen wurden messtechnisch nicht überprüft. Folglich wurden Mängel, die nur bei einer Abgasuntersuchung feststellbar sind, nicht berücksichtigt. Für die Bearbeitung des Vorganges standen folgende Unterlagen zur Verfügung: - Fz-Schein/Zul.Beschein. Teil I - Servicescheckheft
2 Hauptschlüssel vorgelegt.

Fahrzeugdaten

Erstzulassung	27.04.2021	Letzte Zulassung	27.04.2021
Fahrzeugart	Personenkraftwagen	Hersteller	Opel
Typ / Verkaufsbez.	Astra K Sports Tourer (10.2015->) / Astra K 1.5 D Edition (EURO 6d)	Aufbauart	Kombi
Türen	5	Sitzplätze	5
Fahrzeug-Ident.-Nr.	W0VBD8EUXM8014105	HSN / TSN	1844 / ALJ
DAT Europa-Code®	016501460200014	DAT Marktindex	DE00J 6150
Km-Stand abgelesen	88605	Nächste HU §29 StVZO	03 / 2028
Energiequelle / Kraftstoff	Diesel	Zylinderanzahl	4 / Reihenmotor
Leistung (kW)	77	Hubraum (ccm)	1496
Schadstoffklasse:	EURO6;WLTP;AP;PI/CI; M, N1 I	Antriebsart	Frontantrieb
Getriebe / Gänge	Schaltgetriebe / 6	Felgen	Leichtmetall
Farbe	Silber	Polster / Farbe	Stoff / Grau

Es wird unterstellt, dass die Gesamtleistung dem abgelesenen Km-Stand entspricht.

Räder / Reifen

Achse	Reifenbezeichnung	Hersteller/Typ	Art	Profiltiefe
1 links	205 / 55 R 16 91 T	Pirelli / Snow Controll S3	W /O	6 mm
rechts	205 / 55 R 16 91 T	Pirelli / Snow Controll S3	W /O	6 mm
2 links	205 / 55 R 16 91 T	Pirelli / Snow Controll S3	W /O	6 mm
rechts	205 / 55 R 16 91 T	Pirelli / Snow Controll S3	W /O	6 mm
Pannenset				

W/ Winter; /O Original; /F Runflat;

zusätzlicher Reifensatz

Reifenbezeichnung	Hersteller/Typ	Art	Profiltiefe
205 / 55 R 16 91 V	Continental / EcoContact 6	S /O	4 mm
205 / 55 R 16 91 V	Continental / EcoContact 6	S /O	4 mm
205 / 55 R 16 91 V	Continental / EcoContact 6	S /O	4 mm
205 / 55 R 16 91 V	Continental / EcoContact 6	S /O	4 mm

S/ Sommer; /O Original; /F Runflat;

Felgen: Leichtmetall

Serienausstattung

Serie: Airbag Fahrer-/Beifahrerseite, Ausstattungs-Niveau D, Außenspiegel Wagenfarbe, Außenspiegel elektr. verstell- und heizbar, Bluetooth Audio-Streaming, Bordcomputer, Bremsassistent, Dachreling schwarz, Drehzahlmesser, Ecoflex, Elektrische Schnellheizung (Quickheat), Elektron. Stabilitäts-Programm Plus (ESP), Fahrassistenz-System: Berganfahr-Assistent (HSA, Hill Start Assist), Fensterheber elektrisch vorn + hinten, Geschwindigkeits-Regelanlage (Tempomat), Getriebe 6-Gang, Isofix-Aufnahmen für Kindersitz an Rücksitz, Karosserie: 5-türig, Klimaanlage, Kopf-Airbag-System, Laderaumabdeckung, Lenkrad (Leder), Lenkrad mit Multifunktion, Lenksäule (Lenkrad) verstellbar, Licht-Paket, MP3-Schnittstelle für Mobiltelefon/Handy, Mittelarmlehne vorn verschiebbar, Modellpflege, Motor 1,5 Ltr. - 77 kW CDTI DPF, Parkpilotsystem hinten, Reifen 205/55 R16 ..H, Reifen-Reparaturkit, Reifendruck-Kontrollsystem, Rußpartikelfilter, Schadstoffarm nach Abgasnorm Euro 6d, Scheinwerfer LED, Seitenairbag vorn, Servolenkung geschwindigkeitsabhängig, Sicht-Paket, Start/Stop-Anlage, Steckdose (12V-Anschluß) in Mittelkonsole, Tagfahrlicht LED, Türgriffe außen Wagenfarbe, Wegfahrsperrung, Zentralverriegelung mit Fernbedienung

Sonderausstattung

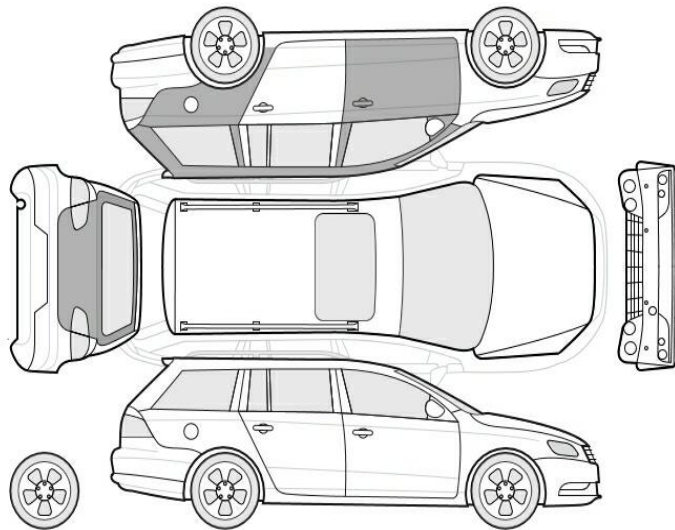
Code	Bezeichnung
35518	Fahrzeugschlüssel (2) beide klappbar
82954	Motor 1,5 Ltr. - 77 kW CDTI DPF KAT (F 15 DVC / LXD)
14205	Anhängerkupplung (Kugelkopf abnehmbar) ohne Werkzeug
26009	Audio-Navigationssystem Multimedia Navi
24050	DAB-Tuner (Radioempfang digital)
31992	Ergonomiesitz vorn links
27605	Gepäckraum-Abtrennung (Netz)
68797	Leichtlaufreifen
11103	Metallic-/Mineraleffekt-Lackierung

Allgemeinzustand und Wartung

Abgesehen von den beschriebenen Schäden/Mängeln weist das Fahrzeug/Objekt einen, bezogen auf Alter und Nutzung, üblichen Gesamtzustand auf.

Wartungsnachweis: vollständig
letzte Wartung: am 15.02.2026 bei Kilometerstand 83.925

Nicht akzeptierter Zustand / Ausstehende Reparaturen



Bezeichnung des Schadens / Rep.-Weg

1. Motorraum: Dämm/Schallschutz
Stirnwand Wasserkasten und
Motorhaube,..... beschädigt (Nager),
instandsetzen (Bild 20, 21, 22, 23, 24,
25, 26, 27, 28)
2. Fahrzeug: Beschriftung entfernen.,
reinigen (Bild 18, 19)
3. Polster, Teppiche,
Verkleidungen,.....
verschmutzt., reinigen (Bild 33, 34, 35,
36, 37, 38, 39, 40, 41)
4. Geruch im Fahrzeug:
Ozonbehandlung., reinigen (Bild 33,
34, 35, 36, 37, 38, 39, 40, 41)
5. Seitenteil hinten links Lackierung,
zerkratzt, smart repair (Bild 29)

Akzeptierter Zustand / Gebrauchsspuren

Folgende Schäden sind in Anbetracht des Alters, der Laufleistung und dem Einsatzzweck als Gebrauchsspur einzustufen.

Bezeichnung des Schadens

Dachrahmen links, eingedellt, Gebrauchsspur
(Bild 32)
Tür vorne links Lackierung, zerkratzt,

Gebrauchsspur (Bild 30)
Heckklappe, eingedellt, Gebrauchsspur (Bild
31)