

GKK Gutachten GmbH  
 Theodorstr. 180, 40472 Düsseldorf

Raiffeisen-Impuls Fuhrparkmanagement  
 GmbH & Co. KG

GKK Gutachten GmbH

Theodorstr. 180  
 40472 Düsseldorf

Tel.: 0211 6878060  
 www.gkk-gutachten.de  
 Email: info@gkk-gutachten.de

## Wertgutachten



### Vorgang

<b>Ihr Auftrag vom</b>	12.05.2026 durch Raiffeisen-Impuls Fuhrparkmanagement GmbH & Co. KG
<b>Besichtigungsort</b>	36272 Niederaula, Industriestraße 11
<b>Besichtigungsdatum</b>	27.05.2026
<b>Referenznummern</b>	0002076504

### Fahrzeugdaten / Technische Daten

<b>Fahrzeugident.-Nr.</b>	<b>VXKFCYHZTP1084458</b>		
<b>Fahrzeugart</b>	PKW - Kombilimousine	<b>Farbton / Lackart</b>	Schwarz / Metallic
<b>Hersteller</b>	Opel	<b>Nächste HU</b>	keine Angabe
<b>Typ / Verkaufsbez.</b>	Astra L Sports Tourer 1.5 D Business	<b>Laufleistung abgelesen</b>	108.363 km
<b>Erstzulassung</b>	20.02.2024	<b>Emissionsklasse</b>	Euro 6
<b>Getriebe / Gänge</b>	Automatik / 8	<b>Sitzplätze / Türen</b>	5 / 5
<b>Achsen / angetrieben</b>	2 / 1	<b>Anzahl Besitzer</b>	unbekannt
<b>Motorart</b>	Reihenmotor / Diesel	<b>Hubraum / Nennleistung</b>	1.498 ccm / 96 KW
<b>Antriebsart</b>	Frontantrieb		

Fahrzeugdaten wurden gemäß den zur Verfügung gestellten Unterlagen entnommen.

<b>Montierte Räder:</b>					
Position	Reifenart	Felgenart	Hersteller	Dimension	Profiltiefe
vorn links	Winterreifen	Stahlrad	Continental	205/55 R16 91H	3 mm
vorn rechts	Winterreifen	Stahlrad	Continental	205/55 R16 91H	3 mm
hinten rechts	Winterreifen	Stahlrad	Continental	205/55 R16 91H	6 mm
hinten links	Winterreifen	Stahlrad	Continental	205/55 R16 91H	6 mm
Reservebereifung: TireFit					

<b>Beiliegende Räder:</b>					
Position	Reifenart	Felgenart	Hersteller	Dimension	Profiltiefe
Rad 1	Sommerreifen	Leichtmetallrad	Michelin	205/55 R16 94V	4 mm
Rad 2	Sommerreifen	Leichtmetallrad	Michelin	205/55 R16 94V	4 mm
Rad 3	Sommerreifen	Leichtmetallrad	Michelin	205/55 R16 94V	6 mm
Rad 4	Sommerreifen	Leichtmetallrad	Michelin	205/55 R16 94V	6 mm

<b>Allgemeines / Zustand</b>	
✓ Fahrzeug ist fahrbereit	✗ Unterbodenkontrolle durchgeführt
✗ Fahrzeug ist zugelassen	✓ Hauptschlüssel vorhanden (Anzahl: 2)
✓ Batterie ist betriebsbereit	✗ Nebenschlüssel vorhanden (Anzahl: 0)
✓ Serviceheft vorhanden	✓ Rangierfahrt durchgeführt.
✗ Probefahrt durchgeführt.	✗ Ladekabel vorhanden
✗ Anhängerkupplung vorhanden	✗ Bordwerkzeug vorhanden
Kundendienst laut Serviceheft am 02.12.2025 bei km 92.602.	

<b>Funktionsfähigkeit / Auffälligkeiten</b>	
✓ Motor startet eigenständig	✓ Schließenanlage (ZV) funktionsfähig
✓ Lichtanlage funktionsfähig	⊖ Schiebedach oder Verdeck funktionsfähig
✓ Fensterheber funktionsfähig	✓ Entertainment (Radio, Navigationssystem) funktionsfähig
✓ Kombiinstrument und Fahrzeuganzeigen	

<b>Fahrzeugzustand</b>	
✗ verschmutzt	✗ nass
✗ Eis	✗ Schnee

<b>Fahrzeugstandort</b>	
✗ unzureichende Lichtverhältnisse	✗ Lichtblendung (Besichtigung im Freien)
✗ Dunkelheit	✗ Fahrzeug eingeschränkt zugänglich

Legende :    ✓ Ja            ✗ Nein            ○ Nicht prüfbar            ⊖ Nicht vorhanden

Vorschaden	Der Vorschaden wurde fach- und sachgerecht behoben	Feststellung
Keine festgestellt.		

<b>Anmerkungen</b>

**Ausstattung gemäß VIN-Abfrage**

<b>Serienausstattung (nicht verifiziert)</b>			
Airbag Fahrer-/Beifahrerseite		Anti-Blockier-System (ABS)	
Bremsassistent		Außenspiegel schwarz lackiert	
DAB-Tuner (Radioempfang digital)		Dach Wagenfarbe	
Elektr. Bremskraftverteilung (EBD)		Elektron. Stabilitäts-Programm (ESP)	
Ergonomiesitz vorn links		Sitzheizung vorn	
Sitzverstellung vorn rechts (6-fach)		Sitzverstellung vorn links (8-fach)	
Sitz vorn links mit ausziehbarer Oberschenkelauflage		Lendenwirbelstütze Sitz vorn links, elektr. verstellbar	
Lenkrad heizbar		Fahrassistenz-System: Berganfahr-Assistent (HSA, Hill Start Assist)	
Fahrassistenz-System: Frontkollisionswarnung		Fahrassistenz-System: Spurhalteassistent	
Feststellbremse elektrisch		Getriebe Automatik - mit Start-/Stop (8-Stufen)	
Heckleuchten LED		Induktionsladeschale für Smartphone (Wireless Charging)	
Isofix-Aufnahmen für Kindersitz an Rücksitz		Karosserie: 5-türig	
Keyless Start		Klimaautomatik	
Kopf-Airbag-System		Kopfstützen hinten (3-fach)	
Leuchtweitenregelung automatisch		LM-Felgen	
Motor 1,5 Ltr. - 96 kW CDTI DPF		Nebelscheinwerfer LED	
Reifen-Reparaturkit		Reifendruck-Kontrollsystem	
Rußpartikelfilter		Rückfahrkamera mit 180° Umgebungsansicht	
Parkpilotsystem vorn und hinten		Rücksitzlehne geteilt (40:20:40)	
Schadstoffarm nach Abgasnorm Euro 6e		Scheinwerfer LED Eco	
Einschaltautomatik für Fahrlicht		Fahrassistenz-System: Fernlichtassistent	
Scheibenwischer mit Regensensor		Seitenairbag vorn	
Sonnenblenden mit Spiegel (beleuchtet)		Start/Stop-Anlage	
Steckdose (12V-Anschluß) in Mittelkonsole		Tagfahrlicht LED	
Wärmeschutzverglasung hinten abgedunkelt (Solar-Protect)		Zentralverriegelung mit Fernbedienung	
<b>Sonderausstattung (verifiziert)</b>			
Audio-Navigationssystem Multimedia Navi Pro (10" Display)	✓	Freisprecheinrichtung (Bluetooth) mit Sprachsteuerung	✓
Opel Connect	✓	Fahrassistenz-System: Autonomer Notbrems-Assistent mit Frontkollisionswarnung und Fußgängererkennung	✓
Fahrassistenz-System: Verkehrszeichenerkennung	✓	Fahrassistenz-System: aktiver Spurhalteassistent (Lenkunterstützung)	✓
Metallic-/Mineraleffekt-Lackierung	✓		

<b>Wertbeeinflussende Faktoren</b>		
<b>Dach</b> (Angaben ohne MwSt.)	Reparaturkosten	MW
Dach, bis 3 Dellen / Bauteil, Gebrauchsspur	0,00 €	0,00 €
<b>Seite links</b> (Angaben ohne MwSt.)	Reparaturkosten	MW
Tür vorne links Kante, verkratzt, auslegen, schleifen, polieren (Bild 27, Bild 28, Bild 29)	69,83 €	69,83 €
Schweller links, beschädigt, instand setzen - lackieren (Bild 15, Bild 16, Bild 17)	1124,64 €	802,40 €
<b>Heck</b> (Angaben ohne MwSt.)	Reparaturkosten	MW
Stoßfänger hinten Verkleidung -lackiert-, verkratzt, lackieren (Bild 24, Bild 25, Bild 26)	925,90 €	555,54 €
Stoßfänger hinten Spoiler -unlackiert-, verkratzt, ersetzen (Bild 33, Bild 34)	581,79 €	349,07 €
Heckscheibe getönt, verkratzt, ersetzen (Bild 21, Bild 22, Bild 23)	781,47 €	781,47 €
<b>Reifen, Felgen, Radkappen</b> (Angaben ohne MwSt.)	Reparaturkosten	MW
Reifen vorn links und rechts, Untermaß, ersetzen (Bild 18, Bild 19, Bild 20)	275,62 €	275,62 €
Reifen 2 x beiliegend, einseitig abgefahren, ersetzen (Bild 30, Bild 31, Bild 32)	275,62 €	275,62 €
<b>Ohne Zuordnung</b> (Angaben ohne MwSt.)	Reparaturkosten	MW
HU (Hauptunters.) PKW / Transporter, kein gültiger Nachweis vorhanden, durchführen	132,77 €	132,77 €
Fahrzeug Front, Steinschlag, Gebrauchsspur	0,00 €	0,00 €

Bei der Berechnung der einzelnen Beträge wurde für die Lackiervorbereitung ein Gesamtbetrag von 302,58 EUR berücksichtigt und auf die Lackierpositionen verteilt.

<b>Wertermittlung</b> (bezogen auf den Besichtigungszeitpunkt, Angaben ohne MwSt)	
<b>Reparaturkosten</b>	<b>4.167,64 €</b>
<b>Minderwert</b>	<b>3.242,32 €</b>
<b>Händlerereinkaufspreis</b>	<b>6.300,00 €</b>
<b>Händlerverkaufspreis</b>	<b>7.550,00 €</b>

**Besichtigungsbedingungen**

Bei dieser Besichtigung wurde eine äußere Inaugenscheinnahme am undemontierten Fahrzeug unter Berücksichtigung der vorgefundenen Besichtigungsbedingungen durchgeführt. Es werden keinerlei Eigenschaften von nicht geprüften oder nur eingeschränkt prüfbar Bereichen des Fahrzeugs zugesichert.

**Minderwert**

Die festgesetzten Beträge für den Minderwert „MW“ entsprechen nicht den Reparaturkosten für die aufgeführten Beschädigungen sondern orientieren sich an Fahrzeugalter und Laufleistung.  
 Bei der Ermittlung des ausgewiesenen Fahrzeugwertes fanden diese Werte Verwendung. Berücksichtigt wurden nur überdurchschnittliche Beschädigungen.

Dieses Dokument enthält im Anhang die Fotodokumentation mit 34 Fotos.

Staubach-Beulig, Chris  
 \_\_\_\_\_  
 Der Sachverständige, 28.05.2026

## Fotoanlage

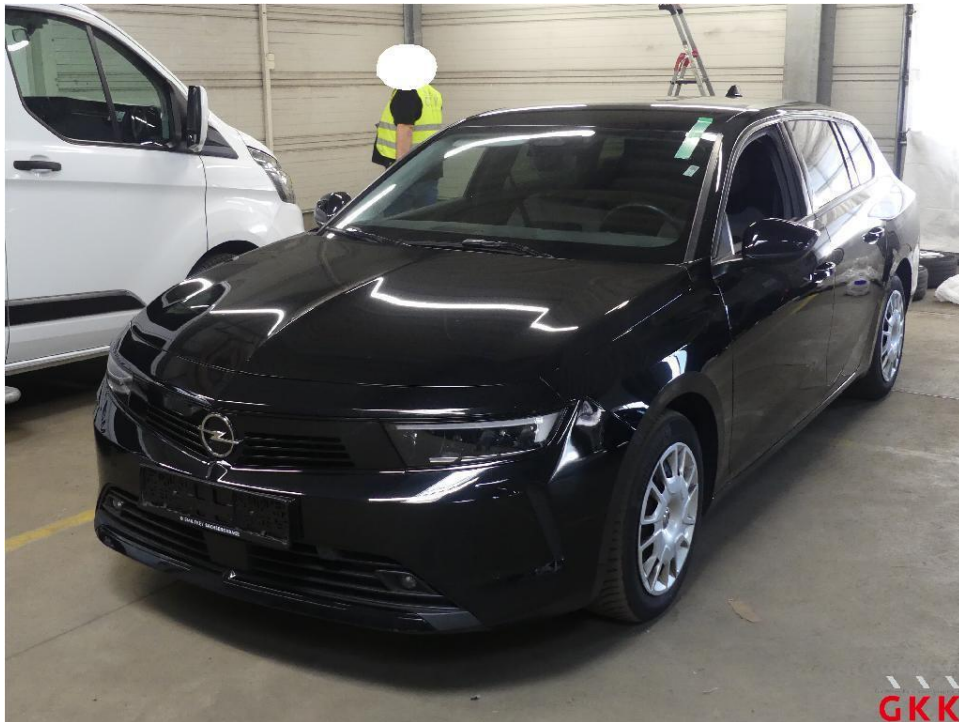


Bild 1



Bild 2

## Fotoanlage



Bild 3



Bild 4

## Fotoanlage



Bild 5



Bild 6

## Fotoanlage



Bild 7



Bild 8

## Fotoanlage



Bild 9



Bild 10

## Fotoanlage



Bild 11

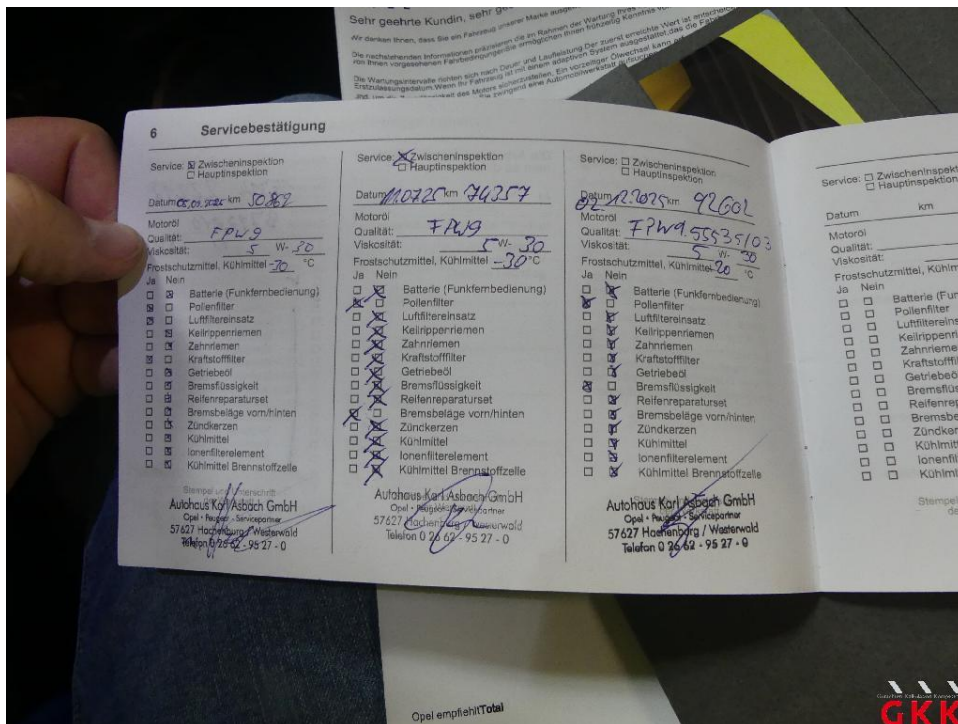


Bild 12

## Fotoanlage



Bild 13



Bild 14

## Fotoanlage



Bild 15 Schweller links, beschädigt, instand setzen - lackieren



Bild 16 Schweller links, beschädigt, instand setzen - lackieren

## Fotoanlage



Bild 17 Schweller links, beschädigt, instand setzen - lackieren



Bild 18 Reifen, vorn links und rechts, Untermaß, ersetzen

## Fotoanlage



Bild 19 Reifen, vorn links und rechts, Untermaß, ersetzen



Bild 20 Reifen, vorn links und rechts, Untermaß, ersetzen

## Fotoanlage



Bild 21 Heckscheibe, getönt, verkratzt, ersetzen



Bild 22 Heckscheibe, getönt, verkratzt, ersetzen

## Fotoanlage



Bild 23 Heckscheibe, getönt, verkratzt, ersetzen



Bild 24 Stoßfänger hinten, Verkleidung -lackiert-, verkratzt, lackieren

## Fotoanlage



Bild 25 Stoßfänger hinten, Verkleidung -lackiert-, verkratzt, lackieren

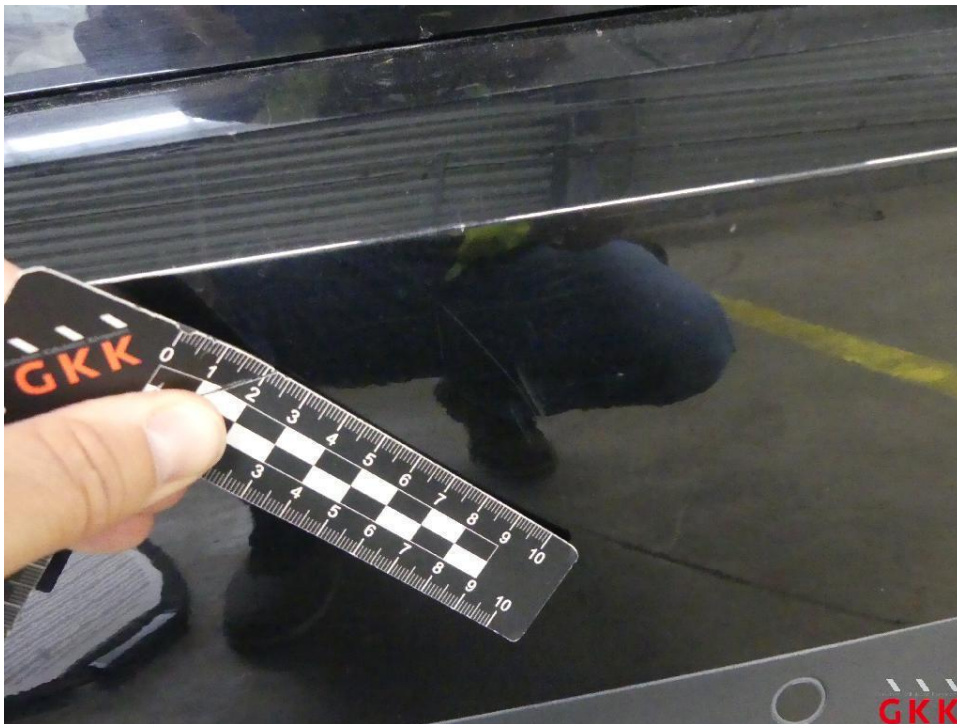


Bild 26 Stoßfänger hinten, Verkleidung -lackiert-, verkratzt, lackieren

## Fotoanlage



Bild 27 Tür vorne links, Kante, verkratzt, auslegen, schleifen, polieren

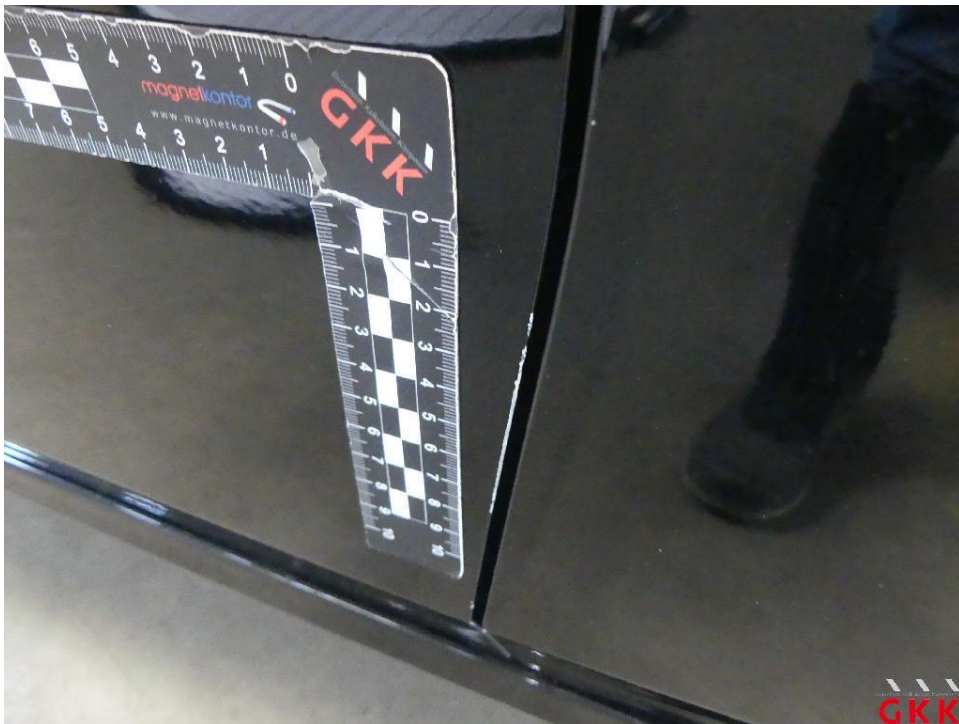


Bild 28 Tür vorne links, Kante, verkratzt, auslegen, schleifen, polieren

## Fotoanlage

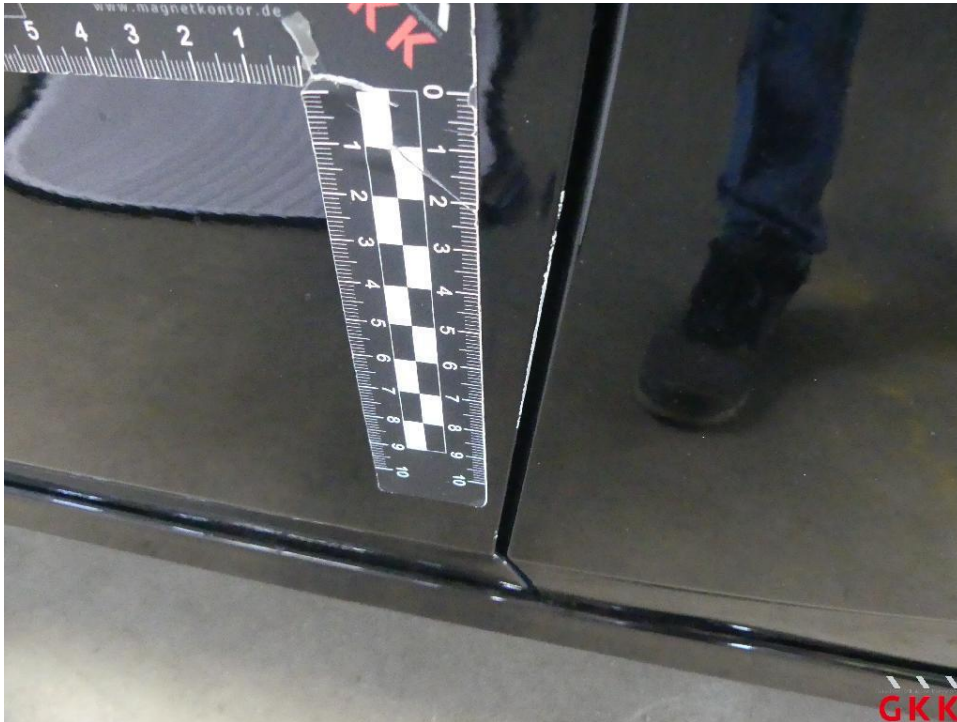


Bild 29 Tür vorne links, Kante, verkratzt, auslegen, schleifen, polieren



Bild 30 Reifen, 2 x beiliegend, einseitig abgefahren, ersetzen

## Fotoanlage



Bild 31 Reifen, 2 x beiliegend, einseitig abgefahren, ersetzen



Bild 32 Reifen, 2 x beiliegend, einseitig abgefahren, ersetzen

## Fotoanlage

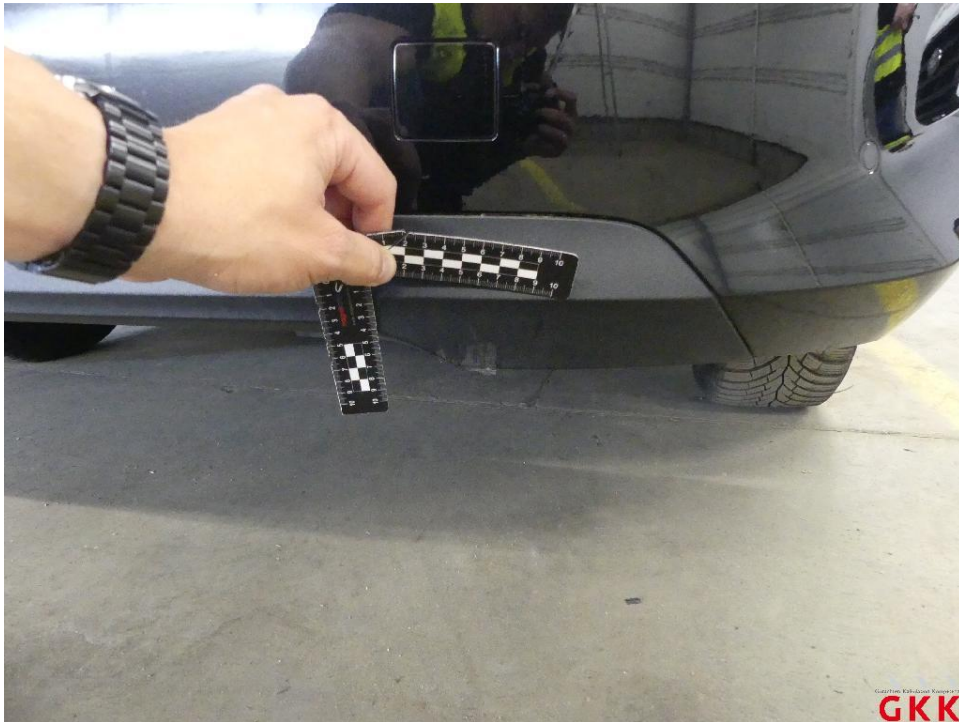


Bild 33 Stoßfänger hinten, Spoiler -unlackiert-, verkratzt, ersetzen

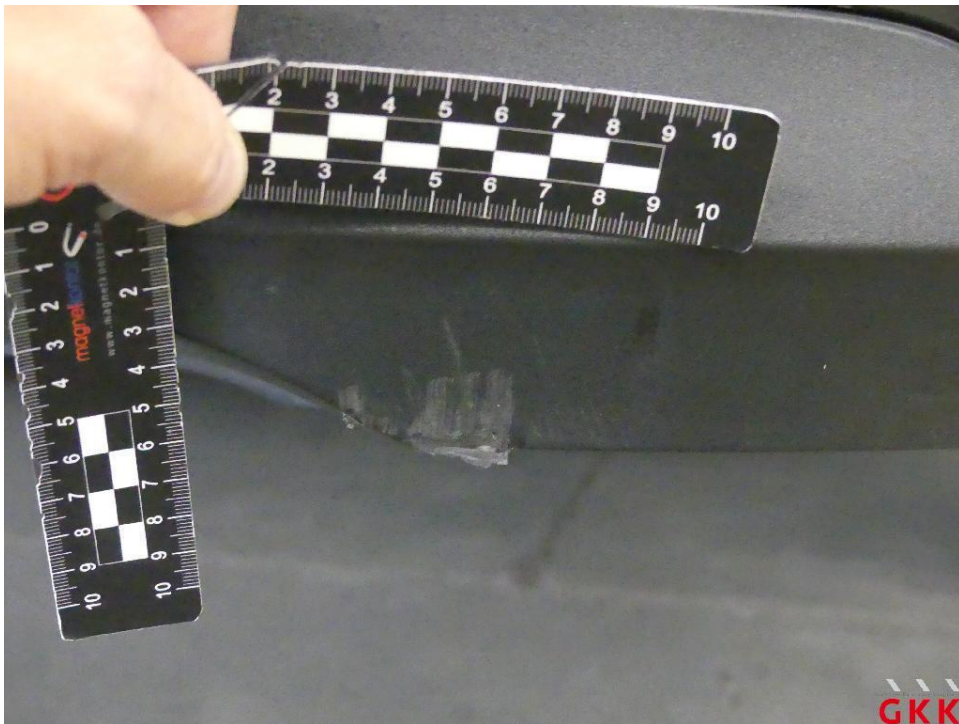


Bild 34 Stoßfänger hinten, Spoiler -unlackiert-, verkratzt, ersetzen