

» Übersicht

Auftrags-Nr: 1002352542
Besichtigt am: 10.03.2026 14:36
Berichts-Nr: 10203507
FIN: WVGZZZCR1PD014838



Fahrzeugansicht - diagonal
vorne links



Fahrzeugansicht - diagonal
hinten rechts



Innenraum - Cockpit mit
Laufleistung

» Fahrzeugdaten

Fahrzeugkategorie:	Personenkraftwagen
Fahrzeugart:	SUV
Hersteller:	Volkswagen
Modell:	Touareg
HSN / TSN:	0603 / COE
Erstzulassungsdatum:	03.04.2023
Laufleistung:	89.768 km
Nachweis Kilometerstand:	Abgelesen
Farbe:	Meloe-Blue-Kristalleffekt
Farbe Dach:	Meloe-Blue-Kristalleffekt
Antriebsart:	Allrad
Motorisierung/Kraftstoff:	Benzin
Hubraum:	3.000 ccm
Leistung:	250 kW (340 PS)
Fahrzeuglänge:	
Fahrzeughöhe:	
Fahrzeugbreite:	
Zulässiges Gesamtgewicht:	
Radstand:	
Anzahl Achsen:	2
Zylinder:	6
Schadstoffklasse:	Euro 6
Anzahl Türen:	4
Anzahl Sitze:	5
Getriebe:	Automatik 8-Gang
Polsterart:	Leder
Interieurfarbe:	Schwarz-Art Grey/Titanschwarz/Schwarz/ Titanschwarz
Anzahl vorhandene Schlüssel:	2

» Dokumente & Wartung

Nächste HU:	04.2026
Zulassungsbescheinigung (ZBT1 Original) vorhanden:	Ja
Zulassungsbescheinigung entgegengenommen:	Ja
Kennzeichen entgegengenommen:	Keine
Wartungsheft:	Digital
Wartungsnachweis:	Vollständig
Datum der letzten Wartung:	29.01.2026
Km-Stand bei letzter Wartung:	81.811 km
Restlauf bis Service:	13.100 KM

» **Fahrzeugausstattung**

"Edition"	Dreipunkt-Automatiksicherheitsgurte vornmit Höheneinstellung und Gurtstraffer, für Proaktives Insassenschutzsystem
4 Leichtmetallräder "Suzuka" 9,5 J x 21 in Schwarz, Volkswagen R	Ebener Ladeboden hinten
48 Volt Bordnetz	eCall & bCall
6 Zyl.Ottomotor 3,0L Aggr. 06M.C	EDITION 20
6-Zylinder-Ottomotor 3,0L/250 KW TFSI Grundmotor ist: T9I	Einbauteile f.6 Zyl.Motor
8-Gang-Automatikgetriebe für Allrad	Einsatz für bleifreie Betankung
Abgas-Endrohr verchromt, links und rechts, im Stoßfänger integriert	Einstiegsleisten in Edelstahl, vorn mit Schriftzug "Edition 20"
Abgaskonzept, EU6 AP	Elektronische Parkbremse
Adaptivfahrwerk mit aktiver Wankstabilisierung	ergoComfort-Sitze vorn
Airbag für Fahrer und Beifahrer, mit Beifahrerairbag-Deaktivierung, inkl. Knie-Airbag auf Fahrer- & Beifahrerseite	Erweiterung auf Parkassistent "Park Assist Plus", vorbereitet für fernbedientes Parken
Aktion	Extern, USB Typ-C Datenbuchse(n) und Ladebuchse(n)
Akustik-Paket Extra	Fahrerassistenzpaket "Plus"
Allradlenkung	Fahrlichtschaltung automatisch, mit LED-Tagfahrlicht sowie "Coming home"- und "Leaving home"-Funktion
Allwetterlicht	Fahrprofilauswahl inkl. Fahrprofil "Comfort"
Ambientebeleuchtung 30-farbig	Fahrzeuge ohne besonderen Produktaufwertungsmaßnahmen
Antenne für AM/FM Empfang, Diversity	Fahrzeugklassen-Differenzierung -760-
Außenspiegel elektrisch einstell-, anklapp-, beheizbar und abblendend, Beifahrerspiegelabsenkung und Memory	Federung zur Wankstabilisierung
Außenspiegel links, asphärisch	Fernentriegelung für Rücksitzlehne
Außenspiegel rechts, konvex	Frischluftansaugung mit Aktivkohlefilter
Außenspiegelgehäuse schwarz	Frontscheibe in Verbundsicherheitsglas, wärme- und geräuschdämmend, beheizbar
Ausstattungspaket "Komfort"	Fußgängerschutzmaßnahmen erweitert
Automatische Distanzregelung (mit follow to stop) und Speed-Limiter	Fußhebelwerk
Automatisches Sperrdifferenzial	Fußmatten vorn und hinten
Batterie 580A (105AH)	Gepäckraumabdeckung mit elektrischer Öffnung
Bauteilesatz ohne länderspezifische Bauvorschrift	Gepäckraumbodenbelag Standard
Betriebserlaubnis Nachtrag	Geschlossener Aufbau
Betriebsspannung 12 V	Gewichtsbereich 8 nur Einbausteuerung keine Bedarfsprognose
Bordliteratur in Deutsch	Gewichtsklasse Vorderachse Gewichtsbereich 9
Bordwerkzeug	Grossdach-System
Connectivity-Paket inkl. Telefonschnittstelle	Guide & Inform Premium and Security & Service Plus, contract dur. 3 years, incl. Security & Service Basic
Dachhimmel in Soul-Schwarz	Gurtkontrolle, E-Kontakt vorn und hinten, optisch und akustisch
Dachreling schwarz	Head-Up Display
Dekoreinlagen in Aluminium gebürstet 45° "Edition 20" für Instrumententafel und Türverkleidungen	Hinterachsgetriebe Basis
Diebstahlalarmanlage, Innenraumüberwachung, Back-up-Horn und Abschleppschutz	Instrumenteneinsatz, Anzeige in KM/H
Digital Cockpit, mehrfarbig, verschiedene Info-Profile wählbar	Kältemittel R1234yf
Digitaler Radioempfang	Kategorie 0
Doppelton-Signalhorn	Kein Sonderfahrzeug, Standard-Ausführung
Drehstromgenerator 120-180 A	Kennzeichenträger vorn und hinten (ECE)
Dreipunkt-Automatiksicherheitsgurte mit Gurtstraffer für die äußeren Rücksitzplätze	

Kindersitzverankerung für Kindersitzsystem I-Size, 2 x top tether	Ohne alternativ-Antriebssystem
Klimaanlage "Air Care Climatronic" mit Aktiv-Kombifilter,4-Zonen-Klimatisierungund Bedienelementen hinten	Ohne Anbausatz
Knie-Airbag auf Fahrer- und Beifahrerseite, Seitenairbags für äußereRücksitze	Ohne Anhängavorrichtung
Komfortausstattung	Ohne Außen-Sound Maßnahmen
Komfortöffnung Heckklappe (Virtuelles Pedal) plus Easy Close	Ohne Batterieladegerät
Kraftstoffsystem Otto-Direkteinspritzung(FSI)	Ohne besondere Karosseriemaßnahmen
Kraftstofftank mit 90 l Fassungsvermögen	Ohne Dekorfolien/Embleme
Kühlerschutzgitter	Ohne Elektromotor (Hybrid)
Kurzer Radstand	Ohne Feuerlöscher
Ladekantenschutz in Edelstahl	Ohne Garagentoröffner
Landesverkaufsprogramm Deutschland	Ohne Gepäck-Spinne/Netz/Tasche
Längs- u.Querführung ohne prädiktive Regelung	Ohne integriertes Mautsystem
Ledermultifunktionslenkrad, beheizbar mit Tiptronic	Ohne Kindersitzverankerung vorn (ISOFIX)
LED-Matrix-Scheinwerfer mit LED-Tagfahrlicht	Ohne Ladedose
LED-Rückleuchten dunkelrot, mit dynamischer Blinkleuchte	Ohne Ladekabel
Lendenwirbelstützen vorn pneumatisch einstellbar	Ohne Ladekabel (Industriestecker)
Lenksäule,axial u.vertikal einstellbar	Ohne Mode3 Ladekabel
Leuchtwertenregulierung,autom.dynamisch (reguliert sich im Fahrbetrieb)	Ohne Sonder-Maßnahmen
Linkslenker	Ohne Sonnenschutzrollo
Lufffederung mit automatischer Niveauregelung, Höheneinstellung und elektronischer Dämpferregelung	Ohne spez. Schilder/Aufkleber/ Sicherheitszertifikate
Make-up-Spiegel beleuchtet in den Doppelsonnenblenden	Ohne Trennwand
Manuell betätigte Türen	Ohne Überführungsausrüstung
Matrix-Beam	Ohne Vorbereitung für VTS (Vehicle-Tracing System)
Mirror Link plus Wireless RSE "App"	Ohne Wärmespeicher/Zusatzheizung
Mit connect Paket 3	Ohne zus. Dichtungen außen
Mit erweitertem Sicherheitssystem (PreCrash Basic, Front, Heck und Seite)	Ohne zus. Tank für SCR
Mit Front und Rückfahrkamerasystem und zwei Seitenkameras	Ohne zus. Triebwerks-Unterschutz
Mit Kreuzungsassistent	Online-Dienst, ohne OCU, mit Head Unit Codierung, ohne WFS-Verbund
Mit Multifunktionskamera	Pannens-Set
Mit Nachtsichtsystem	Parkassistentpaket inkl. "Park Assist Plus", vorbereitet für fernbedientes Parken
Mit Verkehrszeichenerkennung	Parklenkassistent
Mittelarmlehne hinten	Privater Notruf
Mittelarmlehne vorn	Radabdeckung Mitte
Mittelkonsole in Schwarz glänzend / Silberoptik	Radsicherungen mit erweitertem Diebstahlschutz
Müdigkeitserkennung	Rechtsverkehr
Navigationsgerät-Premium	Regionscode " ECE " für Radio
Navigationsystem "Discover Premium"	Reifen 285/40 R21 109Y xl
Nebelschlussleuchte, Rechtsverkehr	Reifen ohne Festlegung der Reifenmarke
Nicht Heissland	Reifendruckkontrolle, Frequenz 433 MHz High
Nichtraucherausführung - 12-V-Steckdose vorn und hinten	R-Line "Exterieur Black Style" Volkswagen R für Sondermodelle
Notbremsassistent "Front Assist"	Rücksitzbank und -lehne asymmetrisch geteilt umklappbar, längs verschiebbar, Leheneigung einstellbar
	Scheibenbremsen hinten

Scheibenbremsen vorn
 Scheibenwaschdüsen beheizbar, vorn
 Scheinwerferreinigungsanlage
 Schloß-Sperrsystem
 Schriftzug für die Modellbezeichnung auf der
 Gepäckraumklappe
 Seitenairbag vorn und hinten, mit Kopfairbag
 Serienkraftstoff-Erstbefüllung
 Serviceanzeige 30000 km oder 2 Jahre (variabel)
 Servolenkung
 Sicherheitsoptimierte Kopfstützen vorn
 Sitzheizung für Vorder-/u.Hintersitze, getrennt regelbar
 Sitzmittelbahnen und -wangeninnenseiten der Vordersitze und
 der äußeren Rücksitzplätze in Leder "Varenna"
 Soundsystem "DYNAUDIO Consequence", 16-Kanal-
 Verstärker, 12+1 Lautsprecher, Subwoofer, 730 Watt
 Gesamtleistung
 Spezielles Typschild für EG für M1-Pkw
 Spurhalteassistent plus Emergency Assistund Stauassistent
 Spurwechselassistent
 Standard-Klimazonen
 Standheizung mit Funkfernbedienung
 Start/Stopp-Anlage mit Rekuperation
 Stoßfänger im "R"-Styling, Stoßfänger- und Türunterteile in
 Wagenfarbe, Lufteinlässe mit Lamellen in Schwarz
 Suzuka 9,5 J x 21 in Schwarz, Volkswagen R, Reifen 285/40
 R 21
 Telefonschnittstelle "Business" mit induktiver Ladefunktion
 Trägerfrequenz 433,92 bis 434,42 MHz
 Transportschutz (Ausf.1)
 Transportschutzfolie (Mindestschutz) mit zus.
 Transportschutzmaßnahmen
 Tür und Seitenverkleidung
 Typprüfland Deutschland
 Variante Grundausstattung
 Verbandmaterial mit Warndreieck und Warnweste
 Verbundsicherheitsglas geräuschkämmend für
 Seitenscheiben; Heck- und Seitenscheiben hinten
 abgedunkelt
 Vordersitze elektrisch einstellbar, mit Memory-Funktion und
 längs verschiebbarer Oberschenkelaufgabe
 Vordersitze mit Massageprogrammen und aktiver
 Klimatisierung
 Wartungsintervallverlängerung
 Winterräder "Montero" (zusätzlich), 4 Leichtmetallräder 9 J x
 20, Winterreifen 285/45 R 20 V
 Zentralverriegelung "Keyless-Entry"
 Zierleisten in Schwarz an den Seitenfenstern
 Zuziehhilfe für Heckklappe

» Bereifung

MONTIERTE BEREIFUNG

Hersteller	Ort	Position	Typ	Felge	Dimension	Profiltiefe
Goodyear	Vorne	Links	Winter	Aluminium	285/45 R 20 112 V	7,0 mm
Goodyear	Vorne	Rechts	Winter	Aluminium	285/45 R 20 112 V	7,0 mm
Goodyear	Hinten	Links	Winter	Aluminium	285/45 R 20 112 V	7,0 mm
Goodyear	Hinten	Rechts	Winter	Aluminium	285/45 R 20 112 V	7,0 mm

Reifen zulässig: Ja

Reifen verkehrssicher: Ja

ZUSÄTZLICHE BEREIFUNG

Hersteller	Ort	Position	Typ	Felge	Dimension	Profiltiefe
Bridgestone			Sommer	Aluminium	285/40 R 21 109 Y	7,0 mm
Bridgestone			Sommer	Aluminium	285/40 R 21 109 Y	7,0 mm
Bridgestone			Sommer	Aluminium	285/40 R 21 109 Y	7,0 mm
Bridgestone			Sommer	Aluminium	285/40 R 21 109 Y	7,0 mm

Reifen zulässig: Ja

Reifen verkehrssicher: Ja

ERSATZ-/NOTRAD & ZUBEHÖR

Bordwerkzeug vorhanden: Ja

Tirefit vorhanden: Ja

Tirefit Ablaufdatum: 08.2028

Kompressor vorhanden: Ja

» Wertmindernde Faktoren

Nr	Bauteil	Schadensbeschreibung	Reparaturempfehlung
1	Bremsscheiben vorne	Korrosion	Ersetzen
2	Stoßfänger hinten	Kratzer	Lackieren
3	HU/AU (Haupt-/Abgasuntersuchung)	Abgelaufen	Erneuern
4	Zusätzliche Felge(n)	Kratzer	Optische Wertminderung
5	Zusätzliche Felge(n)	Kratzer	Optische Wertminderung
6	Zusätzliche Felge(n)	Kratzer	Optische Wertminderung
7	Alufelge vorne rechts	Kratzer	Optische Wertminderung
8	Heckklappenverkleidung	Abweichend vom Auslieferungszustand/-umfang	Ersetzen
9	Tür hinten rechts	Kratzer	Auslegen + Polieren
10	Tür vorne rechts	Kratzer	Auslegen + Polieren
11	Sitzbezug hinten rechts	Verschlissen	Ersetzen

» Gebrauchsspuren

Nr	Bauteil	Schadensbeschreibung	Reparaturempfehlung
1	Motorhaube	Delle(n)	Akzeptabel (Gebrauchsspur)

» Fehlteile

Nr	Bauteil	Schadensbeschreibung	Reparaturempfehlung
1	Zusätzliche Felge(n)	Fehlt	Ersetzen

» Merkantile Wertminderung

Unfallfahrzeug:	Ja
Vorschäden bekannt:	Ja
Vorschäden feststellbar:	Ja
Nachlackierungen vorhanden:	Ja
Nachlackierungen professionell ausgeführt:	Ja
Lackschichtdickenmessung durchgeführt:	Ja - mit Auffälligkeiten/Abweichungen

Nr	Bauteil	Schadensbeschreibung	Reparaturstatus	Reparaturkosten
1	Seite links	Haftpflichtschaden	Fachgerecht repariert	€ 11.268,85
Summe (ohne MwSt.):				€ 11.268,85

ERGEBNISSE DER LACKSCHICHTDICKENMESSUNG

Bauteil	Lack (µm)
Lackschichtdicke Kotflügel vorne links (µm)	218,0
Lackschichtdicke Tür vorne links (µm)	152,0
Lackschichtdicke Tür hinten links (µm)	202,0

Pro Bauteil wurden mindestens 3 Messungen durchgeführt.

» Hinweise zum Zustandsbericht**Angaben zum Auftrag und zum Bewertungsumfang:**

Es wurde der Auftrag erteilt, einen Zustandsbericht über das beschriebene Fahrzeug zu erstellen.

Die Fahrzeugzustandsbewertung erfolgte auftragsgemäß auf Basis der vom Auftraggeber vorgegebenen Standards für Fahrzeugbewertungen. Die Feststellungen im Einzelfall trifft der Sachverständige aufgrund eigener Sachkunde und nach eigenem sachverständigen Ermessen.

Fahrzeug-Identifizierung:

WVGZZZCR1PD014838

FIN abgelesen und stimmt mit Unterlagen überein

Allgemeinzustand:

Gepflegter Allgemeinzustand

Besichtigungsbedingungen:

Ausreichend

Hebebühne/Hubmittel benutzt:

Ja

Motorenlauf durchgeführt:

Ja

Fahrprobe durchgeführt:

Nein

» **Sonstige Bemerkungen**

Vorliegendes Exemplar wurde auf elektronischem Wege erzeugt. Es ist ohne Originalunterschrift gültig.

» Ansichtsfotos



Fahrzeugansicht - diagonal vorne links



Fahrzeugansicht - diagonal vorne rechts



Fahrzeugansicht - diagonal hinten links



Fahrzeugansicht - diagonal hinten rechts



Innenraum - Cockpit mit Laufleistung



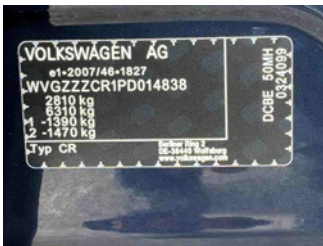
Equipment - Bordwerkzeug



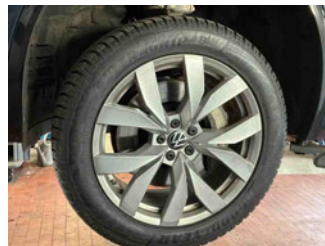
Seitenansicht - Schweller links



Seitenansicht - Schweller rechts



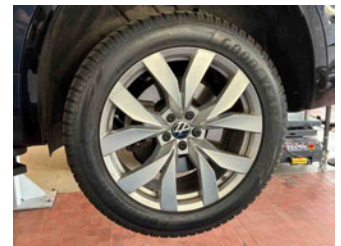
Fahrzeug - Typenschild/Fahrgestellnummer



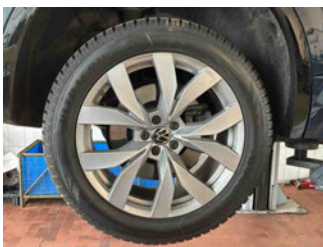
Räder - Rad montiert vorne links



Räder - Rad montiert vorne rechts



Räder - Rad montiert hinten links



Räder - Rad montiert hinten rechts



Räder - Rad beiliegend #1



Räder - Rad beiliegend #2

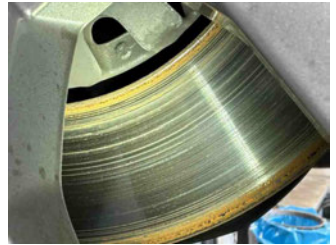
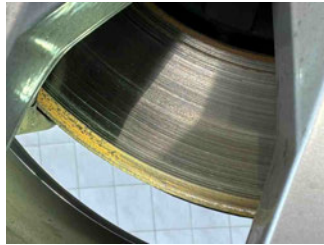
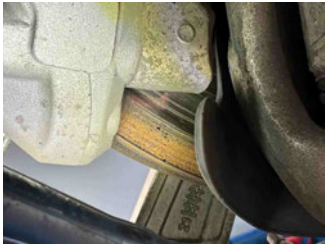


Räder - Rad beiliegend #3

» Beschädigungsfotos

WERTMINDERNDE FAKTOREN

1 - Brems Scheiben vorne - Korrosion - Ersetzen



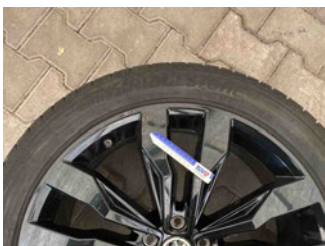
2 - Stoßfänger hinten - Kratzer - Lackieren



3 - HU/AU (Haupt-/Abgasuntersuchung) - Abgelaufen - Erneuern



4 - Zusätzliche Felge(n) - Kratzer - Optische Wertminderung



5 - Zusätzliche Felge(n) - Kratzer - Optische Wertminderung



6 - Zusätzliche Felge(n) - Kratzer - Optische Wertminderung



7 - Alufelge vorne rechts - Kratzer - Optische Wertminderung



8 - Heckklappenverkleidung - Abweichend vom Auslieferungszustand/-umfang - Ersetzen

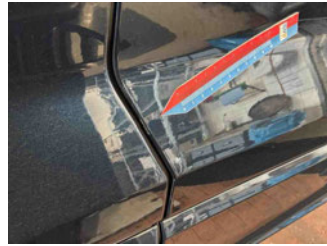
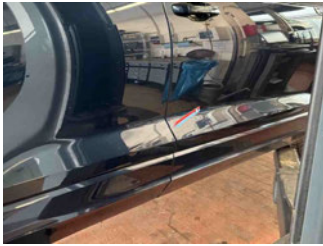
Kommentar	Abdeckung fehlt
-----------	-----------------



9 - Tür hinten rechts - Kratzer - Auslegen + Polieren



10 - Tür vorne rechts - Kratzer - Auslegen + Polieren



11 - Sitzbezug hinten rechts - Verschlissen - Ersetzen

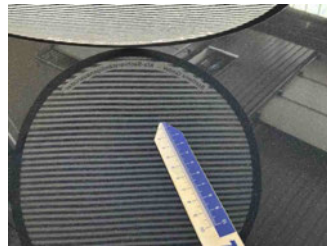
Kommentar

ISOFIX-Abdeckung fehlt



GEBRAUCHSPUREN

1 - Motorhaube - Delle(n) - Akzeptabel (Gebrauchsspur)



FEHLTEILE

1 - Zusätzliche Felge(n) - Fehlt - Ersetzen

Kommentar

Nabendeckel fehlt 2x

