



NOx:	12.5 mg/km
THC + NOx:	mg/km
Partikelmasse:	0.23 mg/km
Partikelzahl:	1.46 *10 <sup>11</sup> km <sup>-1</sup>

48.1 Rauch (korrigierter Wert des Absorptionskoeffizienten):

48.2 Ggf. angegebene höchste RDE-Werte

Komplette RDE-Fahrt: NOx: 60.0 mg/km

Partikel (Anzahl): 6.0 \*10<sup>11</sup>km<sup>-1</sup>

Städtische RDE-Fahrt: NOx: 60.0 mg/km

Partikel (Anzahl): 6.0 \*10<sup>11</sup>km<sup>-1</sup>49. CO<sub>2</sub>-Emissionen/Kraftstoffverbrauch/Stromverbrauch:

1. Alle Antriebsarten außer reinen Elektrofahrzeugen	
NEFZ-Werte	Kraftstoffverbrauch
Innerorts:	- l/100km
Außerorts:	- l/100km
Kombiniert:	- l/100km
Gewicht, kombiniert:	40 g/km
Abweichungsfaktor:	-
Differenzierungsfaktor:	-

2. Reine Elektrofahrzeuge und extern aufladbare Hybridelektrofahrzeuge

Stromverbrauch (gewichtet, kombiniert): 146 Wh/km

Elektrische Reichweite: 65 km

3. Fahrzeug mit Ökoinnovation(en) ausgestattet: nein

3.1 Allgemeiner Code der Ökoinnovation(en): -

3.2 Gesamteinsparungen von CO<sub>2</sub>-Emissionen durch Ökoinnovationen

Benzin/Diesel

3.2.1 Einsparungen durch NEFZ: - g/km

3.2.2 Einsparungen durch WLTP: - g/km

4. Alle Antriebsarten außer reinen Elektrofahrzeugen, gemäß (EU) 2017/1151

WLTP-Werte	CO <sub>2</sub> -Emissionen	Kraftstoffverbrauch
Niedrig	- g/km	10.4 l/100km
Mittel	- g/km	6.7 l/100km
Hoch	- g/km	6.4 l/100km
Höchstwert	- g/km	7.2 l/100km
Kombiniert	- g/km	7.3 l/100km
Gewicht, kombiniert	37 g/km	1.6 l/100km

5. Vollelektrische Fahrzeuge und extern aufladbare Hybridelektrofahrzeuge, gemäß (EU) 2017/1151

5.1 Vollelektrische Fahrzeuge

Stromverbrauch - Wh/km

Elektrische Reichweite	- km
Elektrische Reichweite innerorts	- km
5.2 Extern aufladbare Hybridelektrofahrzeuge	
Stromverbrauch (ECAC, weighted)	174 Wh/km
Elektrische Reichweite (EAER)	55 km
Elektrische Reichweite innerorts (EAER city)	59 km

Sonstiges

Bei Fahrzeugen mit besonderer Zweckbestimmung: Bezeichnung gemäß

51. Anhang II Abschnitt 5:

52. Anmerkungen:

Zu Nr. 16.2: +105 Achse 2 bei Anhängetrieb\* Zu Nr. 35: technisch

mögliche Rad-/Reifenkombinationen mit abweichenden Angaben zu Nr.

49: 1: 225/40 R19 93H M+S 8Jx19 ET27 2: 255/35 R19 98H M+S 8 1/2Jx19

ET40\* 1: 225/40 R19 93Y 8Jx19 ET27 2: 255/35 R19 96Y 8 1/2Jx19 ET40\*

1: 225/45 R18 95V M+S 7 1/2Jx18 ET25 2: 255/40 R18 99V M+S 8 1/2Jx18

ET40\* 1: 225/45 R18 95Y 7 1/2Jx18 ET25 2: 255/40 R18 99Y 8 1/2Jx18 ET40\*

1/2: 225/50 R17 98H M+S 7 1/2Jx17 ET30\* 1/2: 225/50 R17 98Y 7 1/2Jx17

ET30\*

EG-Übereinstimmungsbescheinigung  
(vollständige Fahrzeuge)

HH-T 7399

Freie und Hansestadt Hamburg

Landesbetrieb Verkehr

Zulassungsstelle für Kraftfahrzeuge

Netzke

Das untenstehende amtliche Kennzeichen ist für das  
umstehend beschriebene Fahrzeug zugeteilt worden

(Ort und Datum)

(Verwaltungsbehörde)

(Vermerke der Genehmigungsbehörde)

(Vermerke des Herstellers)

HSN 0005 ASN 000210 VVS 000210 TSN CYX

DE 00 000083 WBA6N91010FM04174 1822593



Der Unterzeichner:  
Jean-Philippe Parain  
bestätigt hiermit, dass das Fahrzeug

0.1 Fabrikmarke (Handelsname des Herstellers): **BMW**

0.2 Typ: **G3K**

Variante: **6N91**

Version: **IAW50000**

0.2.1 Handelsbezeichnung: **320e**

0.2.3 Kennungen:

0.2.3.1 Interpolationsfamilie: **IP-0000404-WBA-1**

0.2.3.2 ATCT-Familie: **AT-0000044-WBA-1**

0.2.3.3 PEMS-Familie: **24-WBA-P26**

0.2.3.4 Fahrwiderstandsfamilie: **RL-0100175-WBA-1**

0.2.3.5 Fahrwiderstandsmatrix-Familie: -

0.2.3.6 Familie mit periodischer Regenerierung: **PR-0000033-WBA-1**

0.2.3.7 Verdunstungsprüffamilie: **EV-0000057-WBA-1**

0.4 Fahrzeugklasse: **M1**

0.5 Firmenname und Anschrift des Herstellers:

**Bayerische Motoren Werke AG, DE-80788 München**

0.6 Anbringungsstelle und Anbringungsart der vorgeschriebenen Schilder:

**An der linken oder rechten A-, B-, C-Säule, eingetieft ww, geklebt**

Anbringungsstelle der Fahrzeug-Identifizierungsnummer

**Im Motorraum rechts**

0.9 Name und Anschrift des Bevollmächtigten des Herstellers:

**-**

0.10 Fahrzeug-Identifizierungsnummer: **WBA6N91010FM04174**

0.11 Herstellungsdatum des Fahrzeugs: **2021-10-11**

mit dem in der am **2021-06-15**

erteilten Genehmigung **e1\*2007/46\*2017\*06**

beschriebenen Typ in jeder Hinsicht übereinstimmt und zur fortwährenden

Teilnahme am Straßenverkehr in Mitgliedstaaten mit

RECHTSVERKEHR, in denen

METRISCHE EINHEITEN

für das Geschwindigkeitsmessgerät und

METRISCHE EINHEITEN

für den Kilometerzähler verwendet werden, zugelassen werden kann.

**München**

(Ort)

**12.10.2021**

(Datum)



(Unterschrift)

**Leiter Vertrieb**

(Dienststellung)

Seite 1

**Allgemeine Baumerkmale**

1. Anzahl der Achsen: **2** und Räder: **4**

3. Antriebsachsen (Anzahl, Lage, Verbindung): **1 Achse 2**

3.1 Das Fahrzeug ist: **nicht automatisiert**

**Hauptabmessungen**

4. Radstand: **2851 mm**

5. Länge: **4709 mm**

6. Breite: **1827 mm**

7. Höhe: **1442 mm**

**Massen**

13. Masse in fahrbereitem Zustand: **1900 kg**

13.2 Tatsächliche Masse des Fahrzeugs: **1937 kg**

16. Technisch zulässige Höchstmassen

16.1 Technisch zulässige Gesamtmasse im beladenen Zustand: **2355 kg**

16.2 Technisch zulässige maximale Masse je Achse: **Achse 1: 1050 kg**

**Achse 2: 1380 kg**

16.4 Technisch zulässige Gesamtmasse der Fahrzeugkombination: **3855 kg**

18. Technisch zulässige maximale Anhängermasse bei Beförderung eines:

**1500 kg**

18.3 Zentralachsanhängers: **750 kg**

18.4 Ungestremten Anhängers: **75 kg**

19. Technisch zulässige Stützlast am Kippungspunkt: **75 kg**

**Antriebsmaschine**

20. Hersteller des Motors: **Bayer. Mot. Werke AG**

21. Baumusterbezeichnung gemäß Kerzeichnung am Motor: **B48B20A**

22. Arbeitsverfahren: **Fremdzündung/4-Takt**

23. Reiner Elektrobetrieb: **Nein**

23.1 Klasse des [Elektro-]Hybridfahrzeugs: **OVC-HEV**

24. Anzahl und Anordnung der Zylinder: **4; in Reihe**

25. Hubraum: **1998 cm³**

26. Kraftstoff: **Hybr. B/E ext. aufi.**

26.1 Mono fuel

27. Höchstleistung

27.1 Höchste Nennleistung (Verbrennungsmotor): **120.00 kW bei: 5000 min<sup>-1</sup>**

27.3 Höchste Nennleistung (Elektromotor): **83.00 kW**

27.4 Höchste 30-Minuten-Leistung (Elektromotor): **55.00 kW**

28. Getriebe (Typ): **automatisch**

**28.1 Übersetzungsverhältnisse**

1. Gang	2. Gang	3. Gang	4. Gang	5. Gang	6. Gang	7. Gang	8. Gang
<b>4.714</b>	<b>3.143</b>	<b>2.106</b>	<b>1.667</b>	<b>1.285</b>	<b>1.0</b>	<b>0.839</b>	<b>0.667</b>

28.1.1 Übersetzung des Achsgetriebes **3.231**

**28.1.2 Übersetzung des Achsgetriebes**

1. Gang	2. Gang	3. Gang	4. Gang	5. Gang	6. Gang	7. Gang	8. Gang
-	-	-	-	-	-	-	-

**Höchstgeschwindigkeit**

29. Höchstgeschwindigkeit: **220 km/h**

**Achsen und Radaufhängung**

30. Spurweite:	1.	<b>1583 mm</b>	2.	<b>1588 mm</b>
----------------	----	----------------	----	----------------

35. Reifen/Radkombination/Rollwiderstandsklasse/Reifenklasse:

1: **225/40 R19 93 Y** **8.0Jx19/ET77** **B C1**

2: **255/35 R19 96 Y** **8.5Jx19/ET40** **B C1**

**Bremsen**

36. Anhänger-Bremsanschlüsse: **-**

**Aufbau**

38. Code des Aufbaus: **AC**

40. Farbe des Fahrzeugs: **SCHWARZ**

41. Anzahl und Anordnung der Türen: **4;2 links, 2 rechts**

42. Anzahl der Sitzplätze (einschließlich Fahreritz): **5**

**Umweltverträglichkeit**

46. Geräuschpegel: **74.90 dB(A)**

Standgeräusch: **3750 min<sup>-1</sup>**

bei Motordrehzahl: **67.00 dB(A)**

Fahrgeräusch: **Euro 6 AP**

47. Abgasnorm: **Euro 6 AP**

47.1 Parameter für Emissionsprüfungen von V<sub>ind</sub>

47.1.1 Prüfmasse: **2006 kg**

47.1.3 Fahrwiderstandskoeffizienten

47.1.3.0 f0 **202.7 N**

47.1.3.1 f1 **0.071 N/(km/h)**

47.1.3.2 f2 **0.03359 N/(km/h)<sup>2</sup>**

47.2 Fahrzyklus

47.2.1 Fahrzeugklasse: **3b**

47.2.2 Miniaturisierungsfaktor: **0**

47.2.3 Begrenzte Geschwindigkeit: **nein**

48. Abgasemissionen:

Nummer des Basisrechtsakts und des letzten gültigen Änderungsrechtsakts: **715/2007\*2018/1832AP**

**1.2 Prüfverfahren**

CO:	<b>386.8 mg/km</b>
THC:	<b>13.1 mg/km</b>
NMHC:	<b>10.4 mg/km</b>

Typ 1 (NEFZ Mittelwerte, WLTP Spitzenwerte) - **Benzin/Diesel**

Seite 3



Bild 1 : Diagonal vorn links



Bild 2 : Diagonal vorn rechts



Bild 3 : Diagonal hinten rechts



Bild 4 : Diagonal hinten links

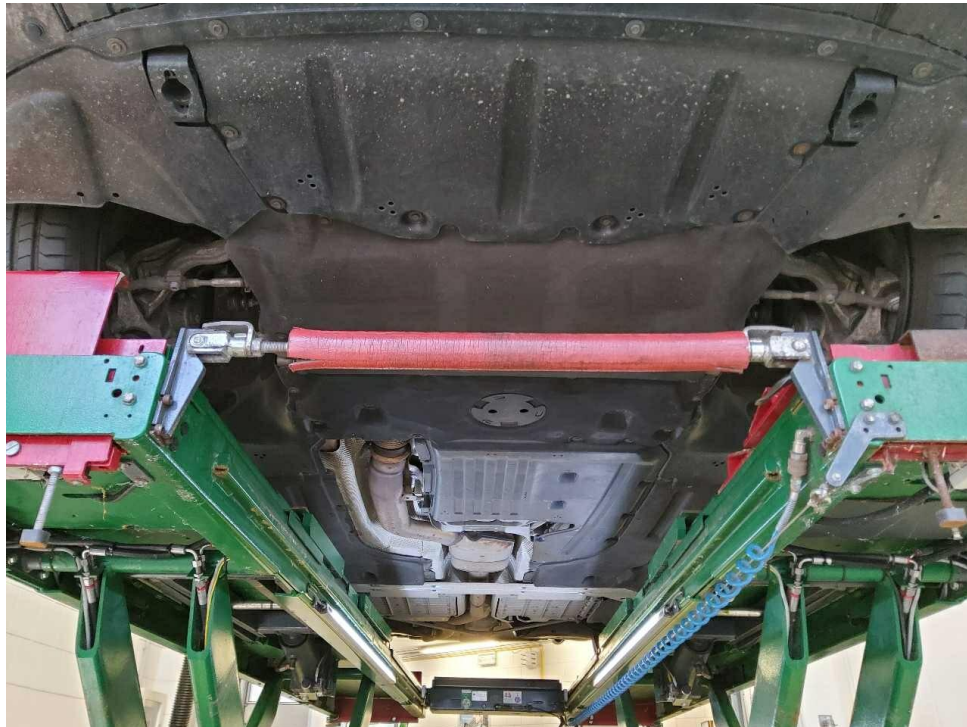


Bild 5 : Fahrzeugunterseite



Bild 6 : Kombiinstrument (betriebsbereit) mit Km-Stand



Bild 7 : Serviceintervallanzeige



Bild 8 : Durch geöffnete Fahrertüre: Fahrersitz, Armaturenbrett und Schalthebel



Bild 9 : Durch geöffnete hintere Tür: Rücksitzbank



Bild 10 : Mittelkonsole (Radio/Navi eingeschaltet)



Bild 11 : Serviceheft letzter Eintrag, alle Fahrzeugschlüssel, Bordmappe

20.10.2021	0005	CYX000210	2	1	120/5000	220
M1	AC			4709-4709	1827-1827	
WBA6N91010FM04174	8			1442-1442	1900-1900	
BMW				75		
G3K				37	2355	2355
6N91				1050	1380	
IAW50000				1050	1380	
7				75	3750	67
320e				1500	750	5
BAYER.MOT.WERKE-BMW				225/40 R19 93Y B C1		
Fz.z.Pers.bef.b. 8 Spl.				255/35 R19 96Y B C1		
Kombilimousine				Schwarz	9	
715/2007*2018/1832AP				e1*2007/46*2017*06		
EURO6;WLTP;AP;PI/CI; M, N1 I				15.06.2021	K	GF600955
Hybr.B/E ext.aufl.						
0025	3CAP	1998				
7.2/8.2: +105 B.ANHÄNGEBETRIEB *WW.AHK LT.EGTG *ZU P2/ P4: 55 KW/30MIN; NENNLEISTUNG 83 KW *						

Bild 12 : ZLB Teil 1 (ohne Halterdaten)



Bild 13 : 2. Radsatz



Bild 14 : Ladekabel E-Fahrzeug



Bild 15 : Wartungsnachweis



Bild 16 : Felge hinten rechts (Winter), zerkratzt, smart repair



Bild 17 : Felge vorne rechts (Winter), zerkratzt, smart repair



Bild 18 : Halter Sonnenschutz Tür hinten rechts zerbrochen

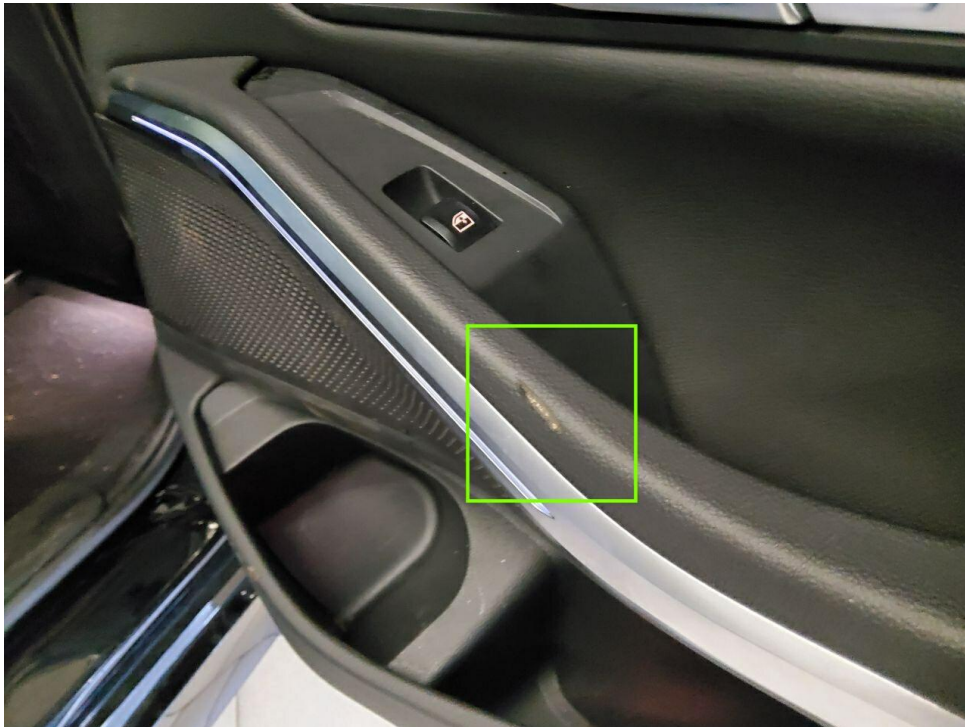


Bild 19 : Verkleidung Tür hinten rechts, eingekerbt, smart repair



Bild 20 : Tür hinten links Einstieg Lackierung, zerkratzt, smart repair

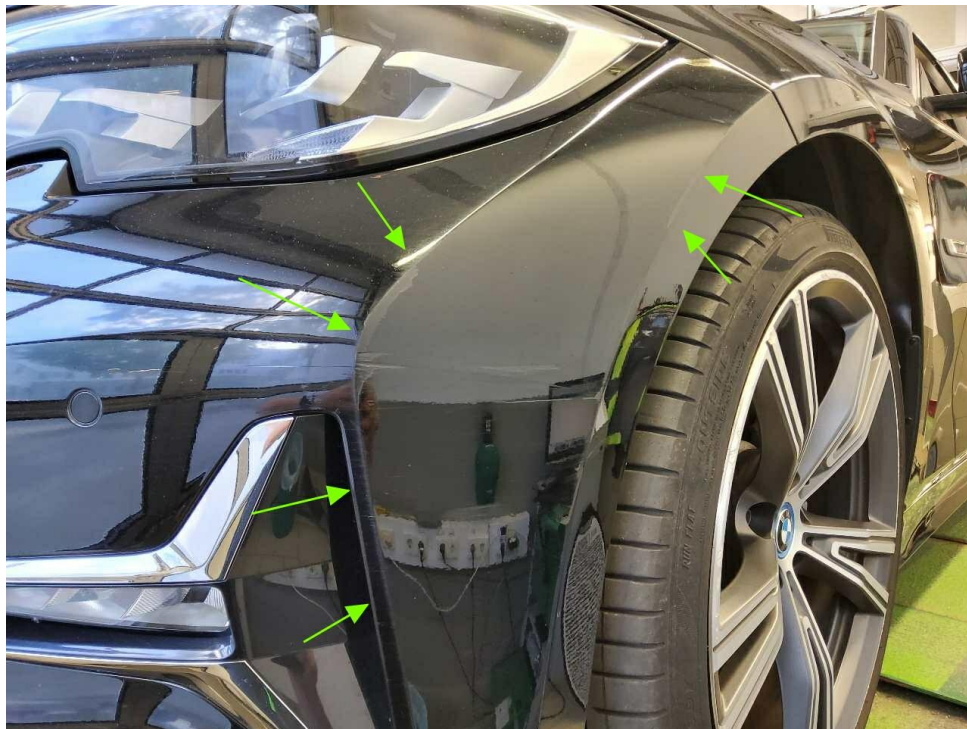


Bild 21 : Stoßfänger vorne Lackierung, zerkratzt, smart repair

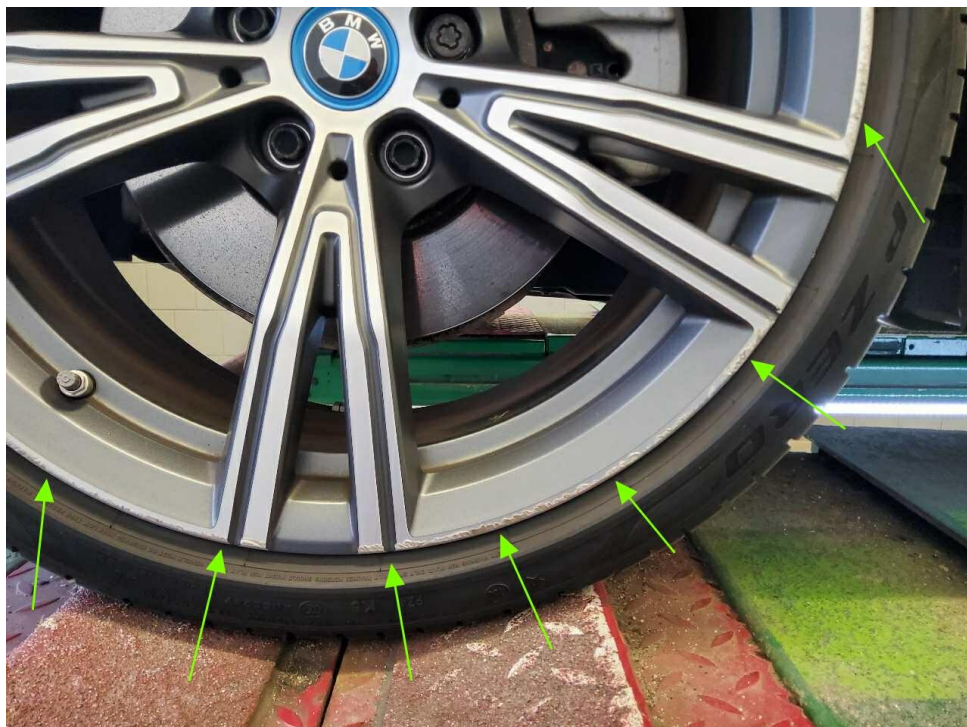


Bild 22 : Leichtmetallfelge Sommerradsatz (glanzgedreht) vorne links verschrammt



Bild 23 : Leichtmetallfelge Sommerradsatz (glanzgedreht) hinten links verschrammt

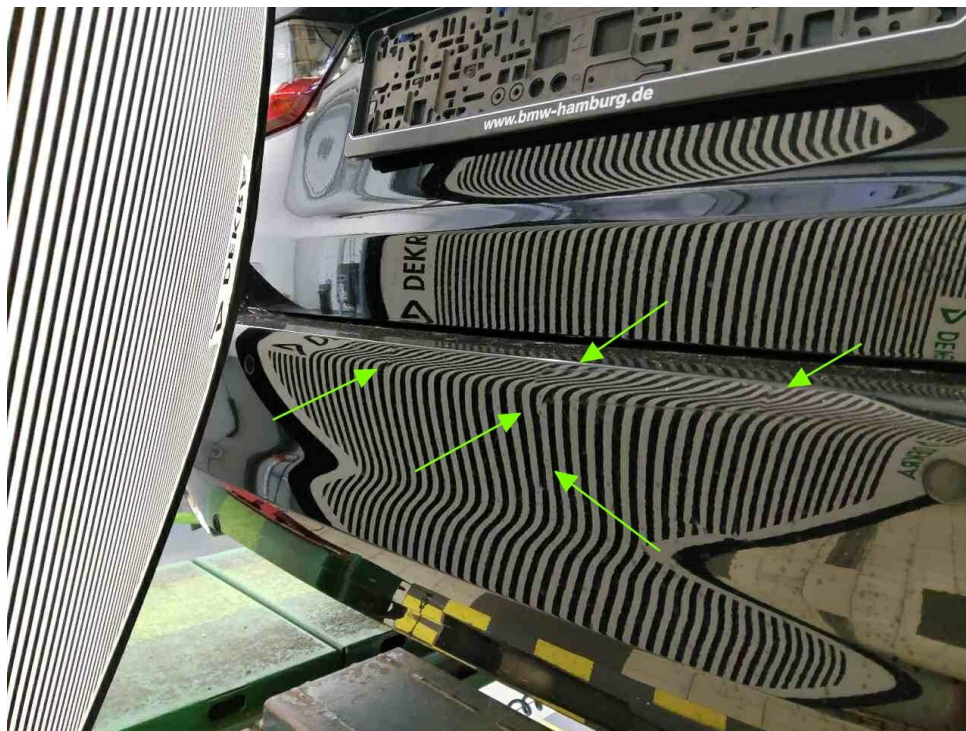


Bild 24 : Stoßfänger hinten, eingekerbt, smart repair



Bild 25 : Leichtmetallfelge Sommerradsatz (glanzgedreht) hinten rechts verschrammt



Bild 26 : Leichtmetallfelge Sommerradsatz vorne rechts verschrammt

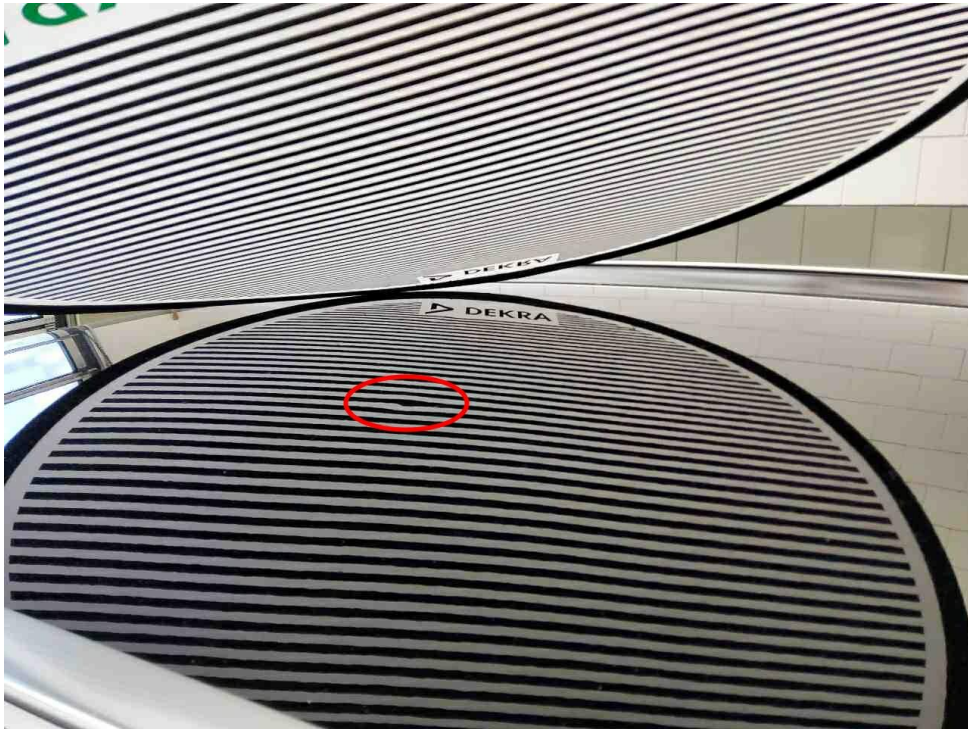


Bild 27 : Dach, eingedellt, Gebrauchsspur

# Zustandsbericht / Minderwertgutachten

## Vorgang

Auftraggeber  
Besichtigung

Mobility Concept GmbH, Grünwalder Weg 34, 82041 Oberhaching  
17.06.2026

## Bemerkungen

**Diese Dienstleistung wurde entsprechend den Vorgaben des Auftraggebers (Kriterien der fairen Fahrzeugbewertung) erstellt. Im Einzelfall können Abweichungen zum DEKRA Standard vorliegen.**

Bei der Lackschichtdickenmessung wurden bei mindestens drei Messungen pro Bauteil Lackschichtdicken von 104 µm bis 125 µm festgestellt.

Es wurde eine optische Überprüfung auf Vorschäden und eine Lackschichtdickenmessung vorgenommen. Die augenscheinliche Überprüfung sowie die Lackschichtdickenmessung ergaben keine Hinweise auf Nachlackierungen, Instandsetzungsarbeiten oder reparierte Vorschäden.

Die vorgefundenen Besichtigungsbedingungen waren ausreichend. Das Fahrzeug / Objekt wurde von oben und auf einer Hebebühne von unten besichtigt. Im Rahmen der Fahrzeug / Objektbesichtigung wurde ein Probelauf des Motors durchgeführt.

Für die Bearbeitung des Vorganges standen folgende Unterlagen zur Verfügung: - Fz-Schein/Zul.Beschein. Teil I  
2 Hauptschlüssel, 0 Nebenschlüssel vorgelegt.

## Fahrzeugdaten

Erstzulassung	20.10.2021	Letzte Zulassung	20.10.2021
Fahrzeugart	PKW	Hersteller	BMW
Marke	BMW	Typ / Verkaufsbez.	320e Touring Aut. Luxury Line
Aufbauart	Kombi	Türen	4
Sitzplätze	5	Fahrzeug-Ident.-Nr.	WBA6N91010FM04174
HSN / TSN	0005 / CYX	Schlüssel-Nr.	10138657
Km-Stand abgelesen	56593	Nächste HU §29 StVZO	09 / 2026
Energiequelle / Kraftstoff	Hybr.B/E ext.auf.	Zylinderanzahl	4 / Hybridantrieb
Leistung (kW)	120	Hubraum (ccm)	1998
Schadstoffklasse:	EURO6;WLTP;AP;PI/CI; M, N1 I	Antriebsart	Heckantrieb
Getriebe / Gänge	Automatik / 8	Felgen	Leichtmetall
Farbe	Schwarz / Uni	Polster / Farbe	Leder / Schwarz

Es wird unterstellt, dass die Gesamtlauflistung dem abgelesenen Km-Stand entspricht.

## Räder / Reifen

Achse	Reifenbezeichnung	Hersteller/Typ	Art	Profiltiefe
1 links	225 / 40 R 19 95 Y	Pirelli / P-Zero (PZ4) r-f * FSL	S /O /F	5 mm
rechts	225 / 40 R 19 95 Y	Pirelli / P-Zero (PZ4) r-f * FSL	S /O /F	5 mm
2 links	255 / 35 R 19 96 Y	Pirelli / P-Zero (PZ4) r-f * FSL	S /O /F	6 mm
rechts	255 / 35 R 19 96 Y	Pirelli / P-Zero (PZ4) r-f * FSL	S /O /F	6 mm

Ersatzrad/Pannenset kein Ausstattungsgegenstand

S/ Sommer; /O Original; /F Runflat;

## zusätzlicher Reifensatz

Reifenbezeichnung	Hersteller/Typ	Art	Profiltiefe
225 / 50 R 17 98 H	Pirelli / Winter Sottozero 3 r-f * FSL	W /O /F	7 mm
225 / 50 R 17 98 H	Pirelli / Winter Sottozero 3 r-f * FSL	W /O /F	7 mm
225 / 50 R 17 98 H	Pirelli / Winter Sottozero 3 r-f * FSL	W /O /F	7 mm
225 / 50 R 17 98 H	Pirelli / Winter Sottozero 3 r-f * FSL	W /O /F	7 mm

W/ Winter; /O Original; /F Runflat;

Felgen: Leichtmetall

## Serienausstattung

Serie: Ablagemöglichkeiten, Active Guard Plus, Airbag für Fahrer und Beifahrer, Airbag: Beifahrerairbag-Deaktivierung, Airbag: Kopfairbags vorne und hinten, Airbag: Seitenairbag für Fahrer- und Beifahrer, Akustischer Fußgängerschutz, Alarmanlage, Ambientes Licht, Anti-Blockier-System (ABS) inkl. Bremsassistent und dynamische Bremsleuchten, Antriebsmodi, Armauflagen vorne und hinten, Aufmerksamkeitsassistent, Auto Start-/Stop Funktion, Außenspiegel elektrisch einstellbar und beheizbar, BMW ID, BMW eDrive Dienste, Bordcomputer, Bremsleuchte, dritte, ConnectedDrive Services, Dachreling Aluminium satiniert, Drehzahlmesser, Durchladesystem, Dynamische Stabilitäts Control (DSC) inkl. Dynamic Traction Control (DTC), Einstiegsleisten, vorn, Fensterheber, elektrisch, Fußmatten in Velours, Gepäckraumabdeckung und -trennetz, Geschwindigkeitsregelung mit Bremsfunktion, Gesetzlicher Notruf, Getriebe: 8-Gang-Steptronic Getriebe, Heckklappenbetätigung, automatisch, Heckklappenöffnung über Funkschlüssel, Heckleuchten in LED-Technik, Heckscheibe separat zu öffnen, beheizt, Heckscheibenwischer, Hochvoltbatterie inkl. Battery Certificate, Innenspiegel, automatisch abblendend, Instrumententafel in Sensatec, Intelligenter Notruf inkl. TeleServices und BMW Unfallhilfe, Interieurleisten: Edelholzausführung Esche graubraun hochglänzend, Klimaautomatik mit 3-Zonen-Regelung, Kopfstützen (5) vorn und hinten, Kopfstützen im Fond, klappbar, LED Tagfahrlicht, LED-Scheinwerfer für Abblend- und Fernlicht, Lackierung: Uni-Lackierung, Ladekabel (230V) für Haushaltssteckdose (Schuko), Ladekabel (Mode 3), Ladeklappe, Lenkrad: Multifunktion für Lenkrad, Lenkrad: Sport-Lederlenkrad, Lenksäulenverstellung mechanisch, Mittelarmlehne im Fond, Navigationsystem: BMW Live Cockpit Professional, Paket: Ablagenpaket, Paket: Connected Package Professional, Park Distance Control (PDC), vorn und hinten, Parkbremse, elektromechanisch, Polster: Sensatec perforiert, Radiozubehör: DAB-Tuner, Regensensor, Räder: Leichtmetallräder Doppelspeiche 771, Räderzubehör: Radschraubensicherung, Räderzubehör: Reifendruck-Kontrolle, Schlüsselloser Motorstart, Schriftzug "electrified by i", Servotronic, Sicherheitsgurte (3-Punkt-Automatik), Sitze: Kindersitzbefestigung ISOFIX, Sitze: Seriensitz für Fahrer und Beifahrer, Sitze: Sitzheizung für Fahrer und Beifahrer, Sitze: Sportsitze für Fahrer und Beifahrer, Speed Limiter, Standklimatisierung, Steckdose (12 V), Telefon: Freisprecheinrichtung mit USB-Schnittstelle, Teleservices, Verzurrösen im Gepäckraum, Warndreieck mit Erste-Hilfe-Set, Wegfahrsperrung elektronisch, Wärme-/Sonnenschutzverglasung, rundum grün eingefärbt, Zentralverriegelung, Zubehör-Ladekabel (Mode 3)

## Sonderausstattung

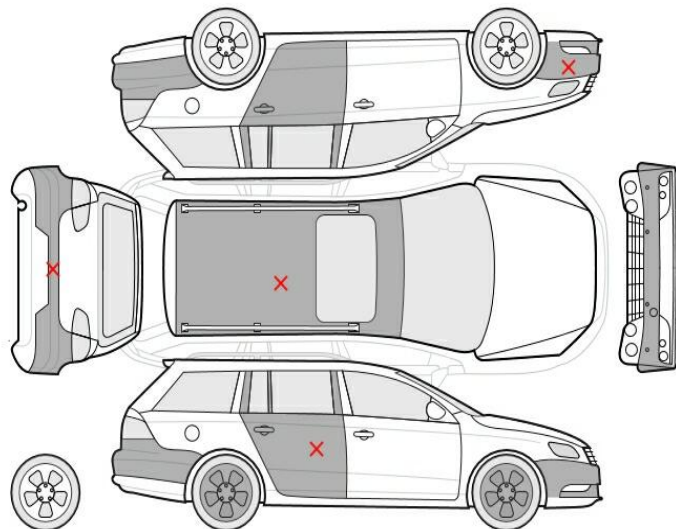
Code	Bezeichnung
322	Komfortzugang
5A1	LED-Nebelscheinwerfer
430	Paket: Innen- und Außenspiegel
676	Radiozubehör: HiFi Lautsprechersystem
1PT	Räder: BMW Individual Leichtmetallräder Doppelspeiche 793 I Bicolor m.Mischbereifung u.Notlaufreifen.
459	Sitze: Sitzverstellung, elektrisch, mit Memory
417	Sonnenschutzrollos, hintere Türseitscheiben
6WD	Telefon: WLAN Hotspot
420	Verglasung: Sonnenschutzverglasung
9QX	Vorbereitung Fahrerassistenz I

## Allgemeinzustand und Wartung

Abgesehen von den beschriebenen Schäden/Mängeln weist das Fahrzeug/Objekt einen, bezogen auf Alter und Nutzung, üblichen Gesamtzustand auf.

Wartungsnachweis:	digital
letzte Wartung:	am 01.10.2025 bei Kilometerstand 48.154
nächste Wartung:	am 01.09.2026
bis Wartung verbleiben:	21.000 km (zum Besichtigungszeitpunkt)

## Nicht akzeptierter Zustand / Ausstehende Reparaturen



### Bezeichnung des Schadens / Rep.-Weg

1. Leichtmetallfelge Sommerradsatz (glanzgedreht) vorne links verschrammt, erneuern (Bild 22)
2. Leichtmetallfelge Sommerradsatz (glanzgedreht) hinten links verschrammt, erneuern (Bild 23)
3. Leichtmetallfelge Sommerradsatz (glanzgedreht) hinten rechts verschrammt, erneuern (Bild 25)
4. Halter Sonnenschutz Tür hinten rechts

- zerbrochen, erneuern (Bild 18)
5. Stoßfänger vorne Lackierung, zerkratzt, smart repair (Bild 21)
  6. Stoßfänger hinten, eingekerbt, smart repair (Bild 24)
  7. Verkleidung Tür hinten rechts, eingekerbt, smart repair (Bild 19)
  8. Felge vorne rechts, zerkratzt, smart repair
  9. Felge hinten rechts, zerkratzt, smart repair
  10. Tür hinten links Einstieg Lackierung, zerkratzt, smart repair (Bild 20)

---

### **Akzeptierter Zustand / Gebrauchsspuren**

Folgende Schäden sind in Anbetracht des Alters, der Laufleistung und dem Einsatzzweck als Gebrauchsspur einzustufen.

#### **Bezeichnung des Schadens**

Leichtmetallfelge Sommerradsatz vorne rechts verschrammt (Bild 26)  
Tür hinten rechts, eingedellt, Gebrauchsspur  
Dach, eingedellt, Gebrauchsspur (Bild 27)