



# Zustandsbericht

- Protokoll der Fahrzeugbewertung -

Berichts-Nr: 10512334  
vom: 28.04.2026

## » Übersicht

**Auftrags-Nr:** 1002419597  
**Besichtigt am:** 28.04.2026 16:44  
**Berichts-Nr:** 10512334  
**FIN:** VSSZZZKLXRR097739



Fahrzeugansicht - diagonal  
vorne links



Fahrzeugansicht - diagonal  
hinten rechts



Innenraum - Cockpit mit  
Laufleistung



# Zustandsbericht

- Protokoll der Fahrzeugbewertung -

Berichts-Nr: 10512334  
vom: 28.04.2026

## » Fahrzeugdaten

<b>Fahrzeugkategorie:</b>	Personenkraftwagen
<b>Fahrzeugart:</b>	Kompaktklasse
<b>Hersteller:</b>	Seat
<b>Modell:</b>	Leon
<b>HSN / TSN:</b>	7593 / ARR
<b>Erstzulassungsdatum:</b>	15.05.2024
<b>Laufleistung:</b>	20.960 km
<b>Nachweis Kilometerstand:</b>	Abgelesen
<b>Farbe:</b>	"Candy" Weiss
<b>Farbe Dach:</b>	"Candy" Weiss
<b>Antriebsart:</b>	Frontantrieb
<b>Motorisierung/Kraftstoff:</b>	Benzin
<b>Hubraum:</b>	2.000 ccm
<b>Leistung:</b>	221 kW (301 PS)
<b>Fahrzeuglänge:</b>	
<b>Fahrzeughöhe:</b>	
<b>Fahrzeugbreite:</b>	
<b>Zulässiges Gesamtgewicht:</b>	
<b>Radstand:</b>	
<b>Anzahl Achsen:</b>	2
<b>Zylinder:</b>	4
<b>Schadstoffklasse:</b>	Euro 6
<b>Anzahl Türen:</b>	4
<b>Anzahl Sitze:</b>	5
<b>Getriebe:</b>	Automatik 7-Gang
<b>Polsterart:</b>	Stoff
<b>Interieurfarbe:</b>	Titanschwarz - Palomino-Braun
<b>Anzahl vorhandene Schlüssel:</b>	2

## » Dokumente & Wartung

<b>Nächste HU:</b>	05.2027
<b>Zulassungsbescheinigung (ZBT1 Original) vorhanden:</b>	Ja
<b>Zulassungsbescheinigung entgegengenommen:</b>	Ja
<b>Kennzeichen entgegengenommen:</b>	Beide
<b>Wartungsheft:</b>	Digital
<b>Wartungsnachweis:</b>	Nicht prüfbar
<b>Datum der letzten Wartung:</b>	
<b>Km-Stand bei letzter Wartung:</b>	
<b>Restlauf bis Service:</b>	2 Tag(e)



# Zustandsbericht

Berichts-Nr: 10512334  
vom: 28.04.2026

- Protokoll der Fahrzeugbewertung -

## » Fahrzeugausstattung

"Vision Plus"-Paket: Rückfahrkamera + Parklenkassistent (inkl. Sensoren vorn und hinten)

19"-Leichtmetallräder "Exclusive" 30/4, bearbeitet, kupferfarben/Satinschwarz

2 Leseleuchten vorn, 2 hinten

4 Zyl. Ottomotor 2,0L Aggr. 06Q.C 888evo4

4-Zylinder-Ottomotor 2,0 L/221 KW TFSI, homogen  
Grundmotor ist: TT6/T3W

7-Gang-Automatikgetriebe "A7"

Abgaskonzept, EU6 AP

Abwicklung Serie

Adaptive Fahrwerksregelung mit kontinuierlicher Bedienung

Airbag FS und BFS, ohne Knieairbag, mit BFS-Deaktivierung

Aktivkohlebehälter (EVAP)

Ambientelicht Ausführung 2

Antenne nur für FM Empfang, Diversity

Armaturentafel Standard

Auspark- und Spurwechselassistent und Ausstiegswarner

Außen-Sound Standard

Außenspiegel Fahrerseite konvex, Beifahrerseite konvex

Außenspiegel mit Memoryfunktion elektrisch anklapp-/einstellbar, separat beheizbar

Außenspiegelgehäuse lackiert

Ausstell-/Schiebedach

Automatische Distanzregelung (mit follow to stop) und Speed-Limiter

Batterie 420A (70Ah)

Batterie/Generator Kapazität Standard

Bauteilesatz ohne länderspezifische Bauvorschrift

BeatsAudio: Premium-Lautsprecher, Subwoofer, 340 W-Verstärker und Surround-Technologie

Betriebserlaubnis Nachtrag

Betriebsspannung 12 V

Bordliteratur in Deutsch

Bordwerkzeug und Wagenheber

BRS für Fahrzeuge ohne E-Antrieb (ESC und eBKV)

Chrom-Paket

Climatronic ( 3-Zonen ) mit Klimabedienteil hinten

Dämpfung hinten, Sportausführung

Dämpfung vorn

Datenträger für EU, integriert

Dekor-Einlagen für Konsole

Differenzialsperre vorn

Digitaler Radioempfang

Drehstromgenerator 140 A

Drei.-Automatikgurte vorn

Dreip.Automatikgurte hinten außen mit ECE-Label

Dreipunkt-Automatikgurt für mittleren Fondsitz

Einbau Differenzierung für Getriebe "DQ381" -- Fahrzeugteile -

Einstiegleisten in den Türausschnitten (beleuchtet)

Einton-Signalhorn

Elektrisch einstellbare Sitze mit Stoffbezügen

Embleme

Entriegelung Heckklappe/Deckel hinten von außen

Entriegelung Hintersitz Standard

Extern, USB Typ-C Datenbuchse(n) und Ladebuchse(n)

Fahrzeuge ohne besonderen Produktaufwertungsmaßnahmen

Fahrzeugklassen-Differenzierung -5FN-

Federbereich 33 nur Einbausteuerung keine Bedarfsprognose

Fensterheber mit Komfortschaltung und Abschaltsicherung, elektrisch

Fertigungsablauf Standard

Feststellbremse

Formteilhimmel ungeteilt

FPK-Medium

Front Assist mit Warnen und Bremsen auf Fahrzeuge, Fußgänger und Radfahrer

Frontantrieb

FULL LINK für Radio-Navigationssystem und "Media System +", 10"

Fußhebelwerk

Gepäckraumabdeckung, klappbar

Gepäckraumauskleidung Komfort

Gepäcktaschen an Rückenlehnen

Gewichtsbereich 4 nur Einbausteuerung keine Bedarfsprognose

Gurtkontrolle, E-Kontakt vorn und hinten, optisch und akustisch

Heckscheiben-Wisch-Waschanlage mit Intervallschaltung

Heckspoiler

Instrumenteneinsatz, Anzeige in KM/H

Kältemittel R1234yf

Kein Sonderfahrzeug, Standard-Ausführung

Keine Aktionsausführung

Kennzeichenträger vorn (groß)

Kindersitzverankerung für Kindersitzsystem I-Size, 2 x top tether und Kindersitzverankerung vorn BF-Seite

Klappbare Haltegriffe, mehrteilig

Klimakomfortscheibe

Kopfstütze für Vordersitz



# Zustandsbericht

Berichts-Nr: 10512334  
vom: 28.04.2026

- Protokoll der Fahrzeugbewertung -

Kopfstützen hinten (3 Stück)	Ohne Ladeboden
Kraftstoffsystem Otto-Einspritzer mit rücklauffreiem Einspritzsystem, Hochmot	Ohne Ladekabel
Kurzheck Leon 5-Türer	Ohne Lehnenentriegelung für Vordersitze
Landesverkaufsprogramm Deutschland	Ohne Mode3 Ladekabel
LED- Hauptscheinwerfer mit variabler Lichtverteilung	Ohne Oberflächenschutz mit zusätzlichen Transportschutzmaßnahmen
LED-SBBR-Leuchte, Fahrtrichtungsanzeigeranimiert	Ohne Schalthebelknopf/-Griff
Leichtmetallräder 8J x 19	Ohne Scheinwerferreinigungsanlage, ohne Waschwasser-Standanzeige
Lendenwirbelstütze, elektr. einstellbar für linke Vordersitzlehne	Ohne Schriftzugsatz (ohne Typbezeichnung)
Leuchtweitenregulierung,autom.dynamisch (reguliert sich im Fahrbetrieb)	Ohne Schubladen unter den Vordersitzen
Linkslenker	Ohne Sitzbelüftung/Massagesitze
Matrix LED	Ohne Sonderspezifikationen
Matrix-Beam	Ohne Steckdose
Mirror Link plus Wireless "App" plus RSE (Vorbereitung)	Ohne Systeme für den Fahrzeugzugang
Mit Ausweichunterstützung mit Abbiegeassistent	Ohne Tilgergewicht Lenkrad
Mit Multifunktionskamera	Ohne Trennwand
Mit Projektionsleuchte (Spiegel)	Ohne Überführungsausrüstung
Mit Rückfahrkamerasystem (Ausf.2)	Ohne Verbandmaterial, ohne Warndreieck
Mit Verkehrszeichenerkennung	Ohne Vorbereitung für VTS (Vehicle-Tracing System)
Mittelarmlehne vorn	Ohne Wärmespeicher/Zusatzheizung
Modul Boden hinten Ausführung 1	Ohne zus. Geräuschkämpfungsmaßnahmen für Innenraum
Müdigkeitserkennung	Ohne zus. Triebwerks-Unterschutz
Navigationsgerät-High	Ohne Zusatz-/Standheizung
Nebelscheinwerfer	Ohne zusätzliche Bereifung
Nebelschlussleuchte	Online-Dienst, mit OCU, mit Head Unit Codierung, ohne WFS-Verbund
Nicht Heissland	Optionsinfotainment (MIB3) (Ausführung2)
Nichtraucherausführung	Pan-European-eCall
Ohne 2. Batterie	Panorama-Ausstelldach, elektrisch
Ohne alternativ-Antriebssystem	Parklenkassistent
Ohne Anhängervorrichtung	Platzsparendes Notrad, Radial-Bauweise (5-Loch)
Ohne beheizbare Scheibenwaschdüsen	Radschrauben mit Diebstahlsicherung (nicht abschließbar)
Ohne Berg-Anfahr/ Abfahrhilfe/ Komfort- fahrhilfe	Radstand
Ohne besondere Karosseriemaßnahmen	Rechtsverkehr
Ohne Car2X	Regionscode " ECE " für Radio
Ohne connect Paket 1	Reifen 235/35 R19 91Y
Ohne Dachreling / Dachlastträger	Reifen ohne Festlegung der Reifenmarke
Ohne Elektromotor ( Hybrid )	Reifendruckkontrolle
Ohne erweitertem Sicherheitssystem	Rücksitzbank ungeteilt, Lehne geteilt umlegbar mit Mittelarmlehne
Ohne Feuerlöscher	Safe & Driving XL (für Navigationssystem)
Ohne Fußmatten	Scheiben seitlich in Wärmeschutzver- glasung, ab B-Säule und hinten dunkel eingefärbt
Ohne Head-Up Display	Scheibenbremsen hinten
Ohne Individualeinbau	Scheibenbremsen vorn
Ohne Kompensator	



# Zustandsbericht

- Protokoll der Fahrzeugbewertung -

Berichts-Nr: 10512334  
vom: 28.04.2026

Scheibenwischer-Intervallschaltung mit Licht/Regensensor  
 Schlüsselloser Schließ- und Startsystem "Keyless Advanced"  
 ohne Safesicherung  
 Seitenairbag vorn, mit Kopfairbag und Interaktionsairbag vorn  
 Seitenschweller für CUPRA  
 Serienkraftstoff-Erstbefüllung  
 Serviceanzeige 30000 km oder 2 Jahre ( variabel )  
 Servolenkung, geschwindigkeitsabhängig (Servotronic) mit  
 Lenkhubeinschränkung  
 Sicherheitsinnenspiegel automatisch abblendbar  
 Sitzbezüge in Stoff  
 Sitzeinstellung, links elektrisch mit Memory, rechts mechan.  
 höheneinstellbar  
 Sitzheizung für Vordersitze getrennt regelbar  
 Sonnenblenden mit Spiegel, beleuchtet, mit Airbag-Label auf  
 Sonnenblende und B-Säule  
 Soundsystem mit Subwoofer "branded" Ausführung 2  
 Spezielles Typschild für EG für M1-Pkw  
 Sportausstattung Leon VZ  
 Sportsitze vorn  
 Sprachsteuerung  
 Spurhalteassistent plus Emergency Assistund Stauassistent  
 Stabilisator hinten  
 Stabilisator vorn  
 Standardelektrik  
 Standard-Klimazonen  
 Start/Stop-Anlage mit Rekuperation  
 Stoßfänger Sport  
 Supersportlenkrad mit Bediensatelliten  
 Supersportlenkrad mit Tiptronic, beheizbar  
 Tagesfahrlicht mit Assistenzfahrlicht u.Coming- u. Leaving-  
 home Funktion automatisch  
 Telefonvorbereitung für Handy  
 Tür und Seitenverkleidung Teilleder  
 Typprüfland Deutschland  
 Typzeichen und Firmenemblem  
 UWB fähiges Land und Trägerfrequenz 433,92 bis 434,42Mhz  
 Variante Grundausstattung  
 Vier-Lenkerachse  
 Wartungsintervallverlängerung  
 Wegfahrsperrung elektronisch  
 Werksinterne Steuerung Selbstabholer  
 Zierleisten schwarz  
 Zus. Karosserieabdeckungen am Schweller ohne Radlauf



# Zustandsbericht

- Protokoll der Fahrzeugbewertung -

Berichts-Nr: 10512334  
vom: 28.04.2026

## » Bereifung

### MONTIERTE BEREIFUNG

Hersteller	Ort	Position	Typ	Felge	Dimension	Profiltiefe
Hankook	Vorne	Links	Sommer	Aluminium	235/35 R 19 91 Y	5,0 mm
Hankook	Vorne	Rechts	Sommer	Aluminium	235/35 R 19 91 Y	5,0 mm
Hankook	Hinten	Links	Sommer	Aluminium	235/35 R 19 91 Y	7,0 mm
Hankook	Hinten	Rechts	Sommer	Aluminium	235/35 R 19 91 Y	5,0 mm

Reifen zulässig: Ja

Reifen verkehrssicher: Ja

### ERSATZ-/NOTRAD & ZUBEHÖR

Ersatzrad vorhanden: Ja

Hersteller	Ort	Position	Typ	Felge	Dimension	Profiltiefe
Linglong	Ersatz		Sommer	Stahl	125/70 R 18 99 M	3,0 mm

Pannenbergung zulässig: Ja

Pannenbergung verkehrssicher: Ja

Bordwerkzeug vorhanden: Ja



# Zustandsbericht

- Protokoll der Fahrzeugbewertung -

Berichts-Nr: 10512334  
vom: 28.04.2026

## » Wertmindernde Faktoren

Nicht vorhanden

## » Gebrauchsspuren

Nr	Bauteil	Schadensbeschreibung	Reparaturempfehlung
1	Alufelge glanzgedreht hinten rechts	Kratzer	Akzeptabel (Gebrauchsspur)



# Zustandsbericht

- Protokoll der Fahrzeugbewertung -

Berichts-Nr: 10512334  
vom: 28.04.2026

## » Merkantile Wertminderung

Vorschäden bekannt:	Ja
Vorschäden feststellbar:	Ja
Nachlackierungen vorhanden:	Ja
Nachlackierungen professionell ausgeführt:	Ja
Lackschichtdickenmessung durchgeführt:	Ja - mit Auffälligkeiten/Abweichungen

Nr	Bauteil	Schadensbeschreibung	Reparaturstatus	Reparaturkosten
1	Andere	Haftpflichtschaden		€ 8.230,85
<b>Summe (ohne MwSt.):</b>				<b>€ 8.230,85</b>

### ERGEBNISSE DER LACKSCHICHTDICKENMESSUNG

Bauteil	Lack ( $\mu\text{m}$ )
Lackschichtdicke Tür hinten links ( $\mu\text{m}$ )	171,0
Lackschichtdicke Seitenwand hinten links ( $\mu\text{m}$ )	627,0

Pro Bauteil wurden mindestens 3 Messungen durchgeführt.



# Zustandsbericht

Berichts-Nr: 10512334  
vom: 28.04.2026

- Protokoll der Fahrzeugbewertung -

## » Hinweise zum Zustandsbericht

**Angaben zum Auftrag und zum Bewertungsumfang:**

Es wurde der Auftrag erteilt, einen Zustandsbericht über das beschriebene Fahrzeug zu erstellen.

Die Fahrzeugzustandsbewertung erfolgte auftragsgemäß auf Basis der vom Auftraggeber vorgegebenen Standards für Fahrzeugbewertungen. Die Feststellungen im Einzelfall trifft der Sachverständige aufgrund eigener Sachkunde und nach eigenem sachverständigen Ermessen.

**Fahrzeug-Identifizierung:**

VSSZZZKLXRR097739

FIN abgelesen und stimmt mit Unterlagen überein

**Allgemeinzustand:**

Gepflegter Allgemeinzustand

**Besichtigungsbedingungen:**

Ausreichend

**Hebebühne/Hubmittel benutzt:**

Ja

**Motorenlauf durchgeführt:**

Ja

**Fahrprobe durchgeführt:**

Nein



# Zustandsbericht

- Protokoll der Fahrzeugbewertung -

Berichts-Nr: 10512334  
vom: 28.04.2026

## » Sonstige Bemerkungen

Vorliegendes Exemplar wurde auf elektronischem Wege erzeugt. Es ist ohne Originalunterschrift gültig.

## » Ansichtsfotos



Fahrzeugansicht - diagonal vorne links



Fahrzeugansicht - diagonal vorne rechts



Fahrzeugansicht - diagonal hinten links



Fahrzeugansicht - diagonal hinten rechts



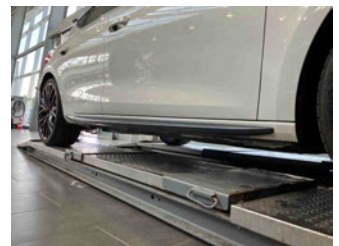
Innenraum - Cockpit mit Laufleistung



Equipment - Bordwerkzeug



Seitenansicht - Schweller links



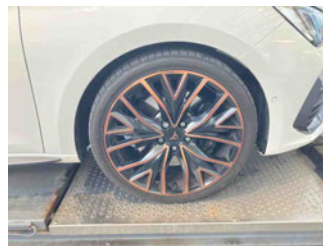
Seitenansicht - Schweller rechts



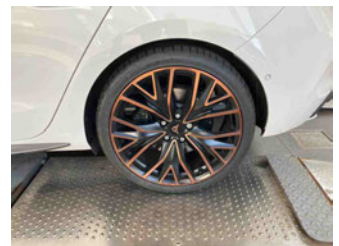
Fahrzeug - Typenschild/Fahrgestellnummer



Räder - Rad montiert vorne links



Räder - Rad montiert vorne rechts



Räder - Rad montiert hinten links



Räder - Rad montiert hinten rechts



Räder - Ersatzrad



Innenraum - Mittelkonsole



Fahrzeug - Motorraum offen



# Zustandsbericht

- Protokoll der Fahrzeugbewertung -

Berichts-Nr: 10512334  
vom: 28.04.2026



Equipment - Boardmappe/  
Securitybag



Innenraum - Kofferraum



Fahrzeug - abgegebene ZB1



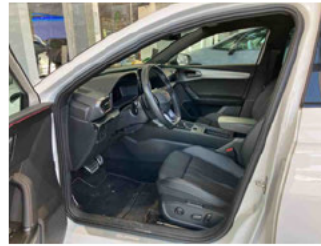
Lackstärke Tür hinten links



Lackstärke Seitenwand hinten  
links



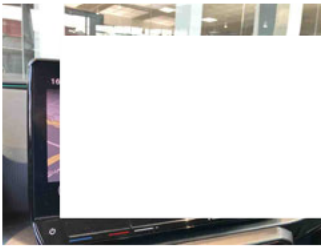
Fahrzeug - Serviceunterlagen /  
Wartungsnachweis



Innenraum - vorne



Innenraum - hinten



Innenraum -  
Navigationsgerät/Radio

## » Beschädigungsfotos

### GEBRAUCHSSPUREN

1 - Alufelge glanzgedreht hinten rechts - Kratzer - Akzeptabel (Gebrauchsspur)

