

GKK Gutachten GmbH
 Theodorstr. 180, 40472 Düsseldorf

GKK Gutachten GmbH

Raiffeisen-Impuls Fuhrparkmanagement
 GmbH & Co. KG

Theodorstr. 180
 40472 Düsseldorf

Tel.: 0211 6878060
 www.gkk-gutachten.de
 Email: info@gkk-gutachten.de

Wertgutachten



Vorgang

Ihr Auftrag vom	27.05.2026 durch Raiffeisen-Impuls Fuhrparkmanagement GmbH & Co. KG
Besichtigungsort	36272 Niederaula, Industriestraße 11
Besichtigungsdatum	10.06.2026
Referenznummern	0002055575

Fahrzeugdaten / Technische Daten

Fahrzeugident.-Nr.	WF0KXXTTRKMK28109		
Fahrzeugart	PKW - Transporter	Farbton / Lackart	Weiß / Uni
Hersteller	Ford	Nächste HU	05/2026
Typ / Verkaufsbez.	Transit Kombi FT 350 2.0 TDCi DPF L3 Trend	Laufleistung abgelesen	100.545 km
Erstzulassung	14.03.2022	Emissionsklasse	Euro 6
Getriebe / Gänge	Manuell / 6	Sitzplätze / Türen	6 / 5
Achsen / angetrieben	2 / 1	Anzahl Besitzer	keine Angabe
Motorart	Reihenmotor / Diesel	Hubraum / Nennleistung	1.995 ccm / 96 KW
Antriebsart	Frontantrieb		

Fahrzeugdaten wurden gemäß den zur Verfügung gestellten Unterlagen entnommen.

Montierte Räder:					
Position	Reifenart	Felgenart	Hersteller	Dimension	Profiltiefe
vorn links	Sommerreifen	Stahlrad	Semperit	235/65 R16C 121/119R	11 mm
vorn rechts	Sommerreifen	Stahlrad	Semperit	235/65 R16C 121/119R	11 mm
hinten rechts	Sommerreifen	Stahlrad	Semperit	235/65 R16C 121/119R	8 mm
hinten links	Sommerreifen	Stahlrad	Semperit	235/65 R16C 121/119R	8 mm
Reservebereifung: TireFit					

Beiliegende Räder:					
Position	Reifenart	Felgenart	Hersteller	Dimension	Profiltiefe
Rad 1	Winterreifen	Stahlrad	Semperit	235/65 R16C 121/119R	11 mm
Rad 2	Winterreifen	Stahlrad	Semperit	235/65 R16C 121/119R	11 mm
Rad 3	Winterreifen	Stahlrad	Semperit	235/65 R16C 121/119R	7 mm
Rad 4	Winterreifen	Stahlrad	Semperit	235/65 R16C 121/119R	7 mm

Allgemeines / Zustand	
✓ Fahrzeug ist fahrbereit	✗ Unterbodenkontrolle durchgeführt
✗ Fahrzeug ist zugelassen	✓ Hauptschlüssel vorhanden (Anzahl: 2)
✓ Batterie ist betriebsbereit	✗ Nebenschlüssel vorhanden (Anzahl: 0)
✓ Serviceheft vorhanden	✓ Rangierfahrt durchgeführt.
✗ Probefahrt durchgeführt.	✗ Ladekabel vorhanden
✗ Anhängerkupplung vorhanden	✗ Bordwerkzeug vorhanden
Kundendienst laut Serviceheft am 01.07.2025 bei km 75.761.	

Funktionsfähigkeit / Auffälligkeiten	
✓ Motor startet eigenständig	✓ Schließanlage (ZV) funktionsfähig
✓ Lichtanlage funktionsfähig	⊖ Schiebedach oder Verdeck funktionsfähig
✓ Fensterheber funktionsfähig	✓ Entertainment (Radio, Navigationssystem) funktionsfähig
✓ Kombiinstrument und Fahrzeuganzeigen	

Fahrzeugzustand	
✗ verschmutzt	✗ nass
✗ Eis	✗ Schnee

Fahrzeugstandort	
✗ unzureichende Lichtverhältnisse	✗ Lichtblendung (Besichtigung im Freien)
✗ Dunkelheit	✗ Fahrzeug eingeschränkt zugänglich

Legende : ✓ Ja ✗ Nein ○ Nicht prüfbar ⊖ Nicht vorhanden

Vorschaden	Der Vorschaden wurde fach- und sachgerecht behoben	Feststellung
Stoßfänger hinten	Ja	
Seitenwand hinten links	Ja	

Anmerkungen

Die Erstzulassungsdaten wurden gemäß den Vorgaben des Auftraggebers übernommen.

Zum Besichtigungszeitpunkt lagen keine ZB Teil I, keine Daten zur Erstzulassung sowie keine Angaben zur Anzahl der Besitzer vor

Das Fahrzeug weist innen und außen alters-, nutzungs- und lauffleistungsanaloge Gebrauchsspuren auf.

Die hinterste Sitzbank ist nicht vorhanden, da das Fahrzeug zu einem Krankentransporter umgebaut wurde. Im Zuge des Umbaus wurde eine Rollstuhlhebeanlage (Lift) für Rollstuhlfahrer installiert.

Ausstattung gemäß VIN-Abfrage

Serienausstattung (nicht verifiziert)			
Abbiegelicht im Scheinwerfer		Airbag Beifahrerseite	
Airbag Fahrerseite		Anhänger-Stabilisierungs-Programm (TSA)	
Anti-Blockier-System (ABS)		Antriebsart: Frontantrieb	
Audiosystem: Radio mit USB und Bluetooth-Freisprecheinrichtung		Audio-/Radio-Fernbedienung am Lenkrad	
Dockingstation (MyFord Dock)		Außenspiegel elektr. verstell- und heizbar	
Blinkleuchte in Außenspiegel integriert		Bodenbelag: Gummi im Lade-/Fahrgastraum (vollständig)	
Bordcomputer		Einstiegsleuchten	
Elektr. Bremskraftverteilung (EBD)		Elektron. Stabilitäts-Programm (ESP)	
Elektron. Traktionskontrolle		Fahrassistenz-System: Berganfahr-Assistent	
Fahrassistenz-System: Notbrems-Assistent		Fahrassistenz-System: Seitenwind-Assistent	
Fensterheber elektrisch		FordPass Connect inkl. eCall	
Geschwindigkeits-Regelanlage (Tempomat)		Lenkrad (Leder)	
Getriebe 6-Gang		Handschuhfach abschließbar	
Karosserie/Aufbau: Kombi Hochraum Standard		Karosserievariante: Mittelhohes Dach	
Klimaanlage		Kühlergrill mit Chromleiste	
Lenksäule (Lenkrad) höhen-/längsverstellbar		Motor 2,0 Ltr. - 125 kW TDCi KAT	
My Key (2. Fahrzeugschlüssel programmierbar)		Nebelscheinwerfer	
Parkpilotsystem vorn und hinten		Radstand 3750 mm	
Reifen-Reparaturkit		Reifendruck-Kontrollsystem	
Rußpartikelfilter		Rücksitz-Paket 3 (3er-Sitzbank, 2./3.Reihe, breit)	
Schadstoffarm nach Abgasnorm Euro 6d		Scheibenwischer mit Intervallschaltung, regulierbar	
Schiebetür Lade-/Fahrgastraum rechts		Schmutzfänger hinten	
Seitenschutzleisten		Sitz-Paket 13: Fahrersitz (4-fach verstellbar) - Beifahrerdoppelsitz, Stoff	
Sitze im Fahrerhaus: Fahrersitz mit Lendenwirbelstütze		Armlehne Fahrersitz	
Start/Stop-Anlage		Tagfahrlicht	
Trend		Trittstufe hinten integriert	
Zentralverriegelung mit Fernbedienung		Zweiter Schlüssel mit Fernbedienung klappbar	
Sonderausstattung (verifiziert)			
Batterieüberwachung programmierbar	✓	Entfall 3.Sitzreihe im Lade-/Fahrgastraum	✓
Fenster im Lade-/FG-Raum: - schiebbar, 2.Reihe rechts	✓	Fenster im Lade-/FG-Raum: - schiebbar, 2.Reihe links	✓
Schlechtwege-Paket 1	✓	Wärmeschutzverglasung Lade-/Fahrgastraum, mittlerer Tönungsgrad	✓

Wertbeeinflussende Faktoren		
Seite links (Angaben ohne MwSt.)	Reparaturkosten	MW
Tür vorne links Einstieg, verkratzt, Smartrepair (Bild 23, Bild 24)	100,00 €	100,00 €
Seite rechts (Angaben ohne MwSt.)	Reparaturkosten	MW
Tür vorne rechts Fangband / Feststeller, untypische Geräusche, ersetzen (Bild 15, Bild 16)	151,08 €	75,54 €
Heck (Angaben ohne MwSt.)	Reparaturkosten	MW
Hecktür rechts, verkratzt, lackieren (Bild 17, Bild 18, Bild 19)	940,87 €	470,44 €
Hecktür links, verkratzt, lackieren (Bild 20, Bild 21, Bild 22)	937,64 €	468,82 €
Exterieur (Angaben ohne MwSt.)	Reparaturkosten	MW
Beschriftungs- / Werbefolie, beklebt, entkleben	120,00 €	120,00 €
Interieur (Angaben ohne MwSt.)	Reparaturkosten	MW
Armaturenbrett, verkratzt, Gebrauchsspur	0,00 €	0,00 €
Sitz vorne links Bezug Sitzkissen -Stoff-, gerissen, ersetzen (Bild 25, Bild 26, Bild 27)	320,33 €	160,17 €
Ohne Zuordnung (Angaben ohne MwSt.)	Reparaturkosten	MW
HU (Hauptunters.) PKW / Transporter, fällig, durchführen	132,77 €	132,77 €
Frontscheibe, Steinschlag, Gebrauchsspur	0,00 €	0,00 €
Fahrzeug Front, Steinschlag, Gebrauchsspur	0,00 €	0,00 €

Bei der Berechnung der einzelnen Beträge wurde für die Lackiervorbereitung ein Gesamtbetrag von 442,23 EUR berücksichtigt und auf die Lackierpositionen verteilt.

Wertermittlung (bezogen auf den Besichtigungszeitpunkt, Angaben ohne MwSt)	
Reparaturkosten	2.702,69 €
Minderwert	1.527,74 €
Händlereinkaufspreis	15.375,00 €
Händlerverkaufspreis	17.400,00 €

Besichtigungsbedingungen

Bei dieser Besichtigung wurde eine äußere Inaugenscheinnahme am undemontierten Fahrzeug unter Berücksichtigung der vorgefundenen Besichtigungsbedingungen durchgeführt. Es werden keinerlei Eigenschaften von nicht geprüften oder nur eingeschränkt prüfbaren Bereichen des Fahrzeugs zugesichert.

Minderwert

Die festgesetzten Beträge für den Minderwert „MW“ entsprechen nicht den Reparaturkosten für die aufgeführten Beschädigungen sondern orientieren sich an Fahrzeugalter und Laufleistung.
 Bei der Ermittlung des ausgewiesenen Fahrzeugwertes fanden diese Werte Verwendung. Berücksichtigt wurden nur überdurchschnittliche Beschädigungen.

Dieses Dokument enthält im Anhang die Fotodokumentation mit 27 Fotos.

Staubach-Beulig, Chris

 Der Sachverständige, 11.06.2026

Fotoanlage



Bild 1



Bild 2

Fotoanlage



Bild 3



Bild 4

Fotoanlage



Bild 5



Bild 6

Fotoanlage



Bild 7

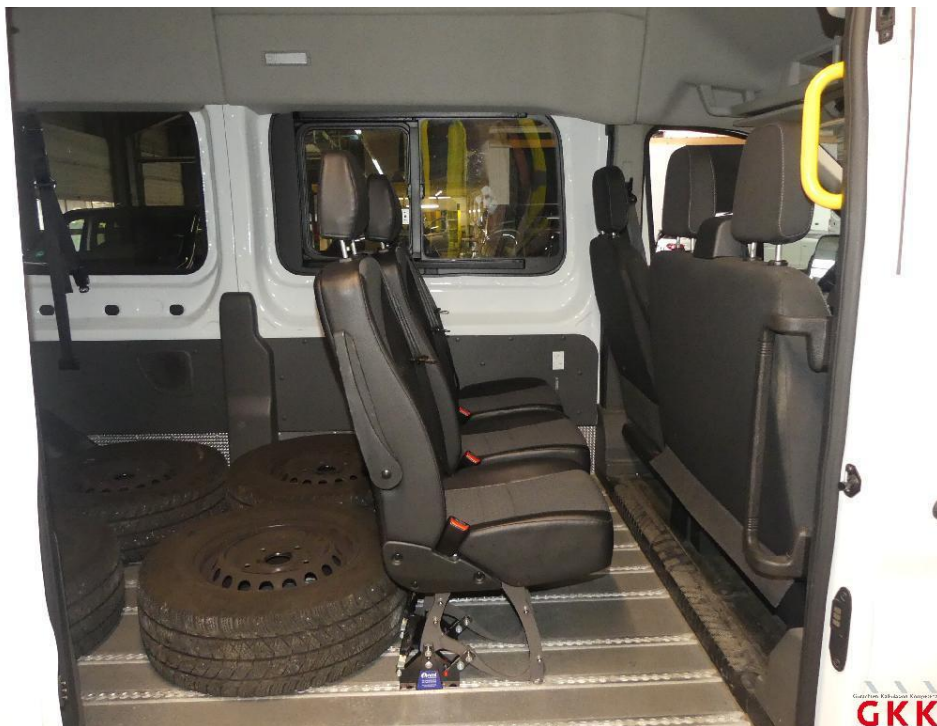


Bild 8

Fotoanlage



Bild 9

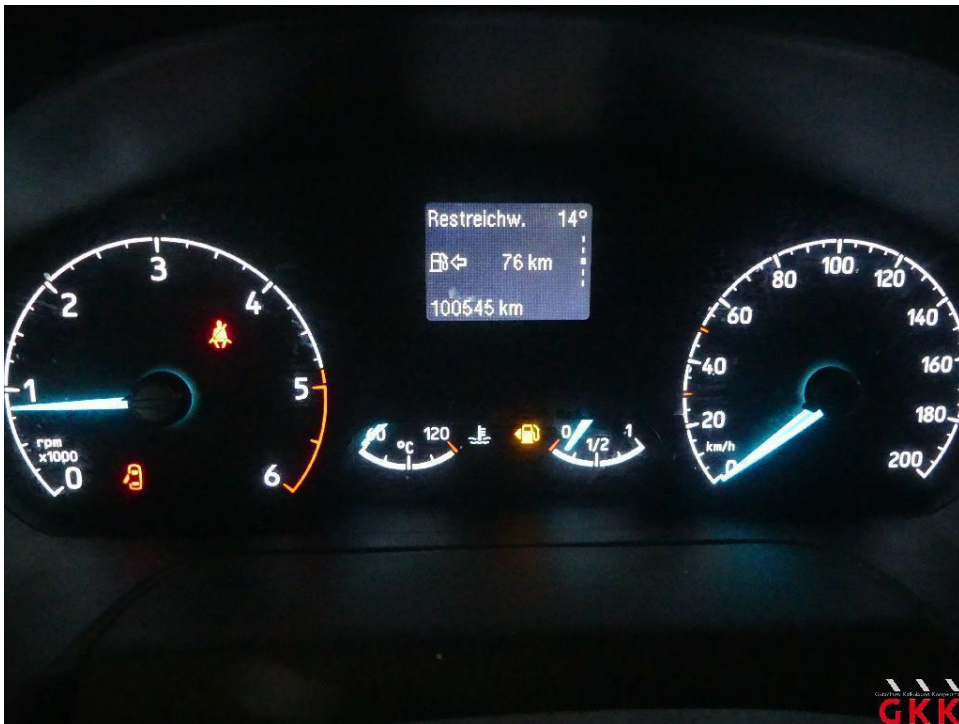


Bild 10

Fotoanlage



Bild 11

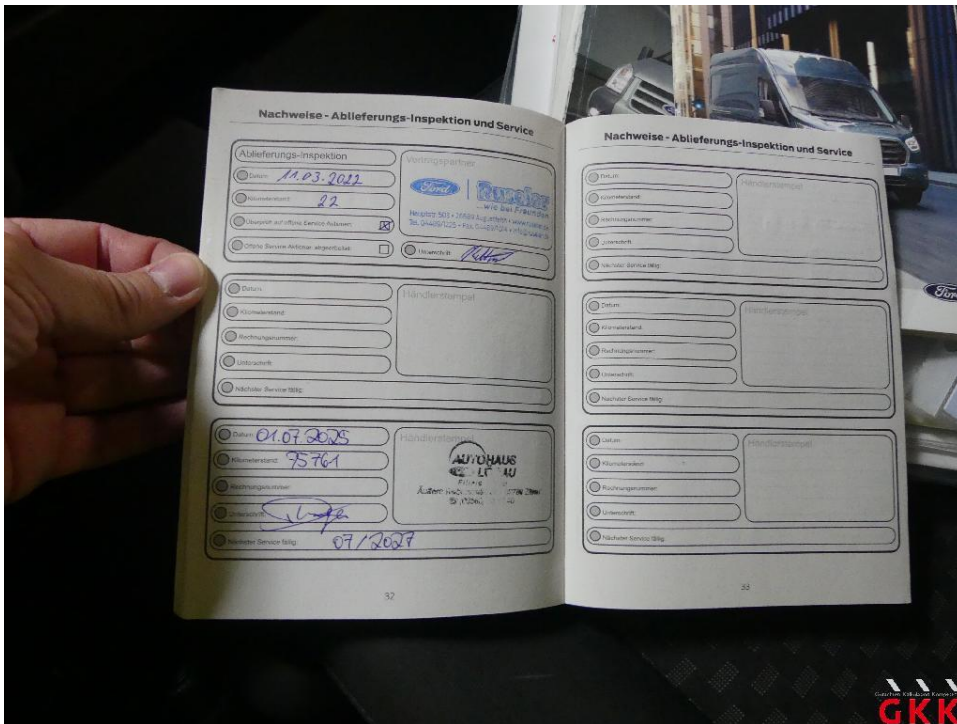


Bild 12

Fotoanlage



Bild 13



Bild 14

Fotoanlage



Bild 15 Tür vorne rechts, Fangband / Feststeller, untypische Geräusche, ersetzen



Bild 16 Tür vorne rechts, Fangband / Feststeller, untypische Geräusche, ersetzen

Fotoanlage



Bild 17 Hecktür rechts, verkratzt, lackieren



Bild 18 Hecktür rechts, verkratzt, lackieren

Fotoanlage



Bild 19 Hecktür rechts, verkratzt, lackieren



Bild 20 Hecktür links, verkratzt, lackieren

Fotoanlage



Bild 21 Hecktür links, verkratzt, lackieren



Bild 22 Hecktür links, verkratzt, lackieren

Fotoanlage



Bild 23 Tür vorne links, Einstieg, verkratzt, Smartrepair

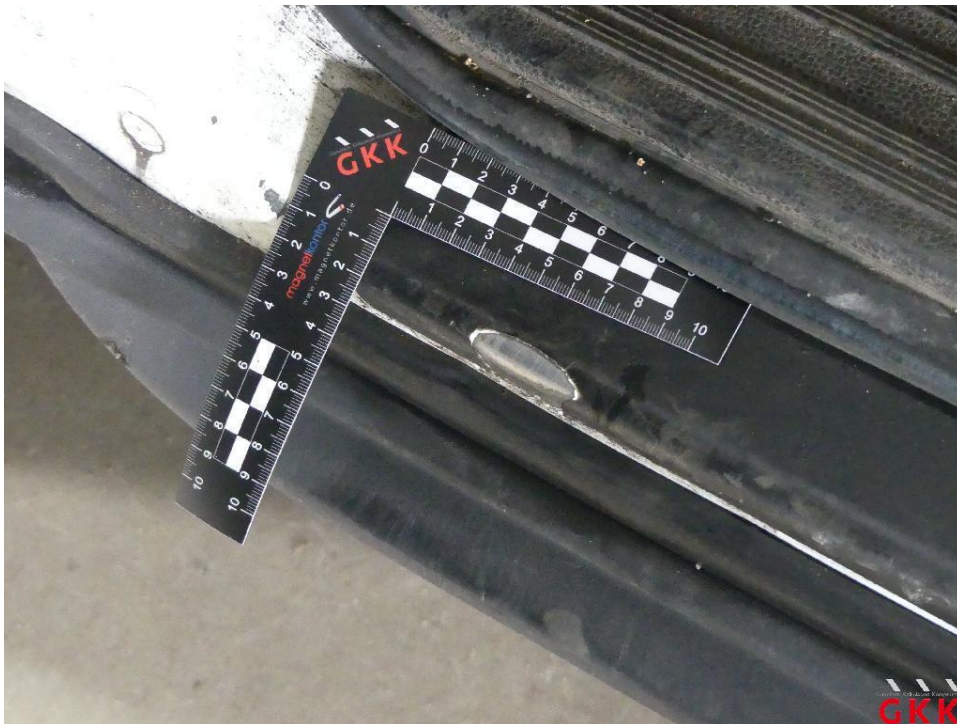


Bild 24 Tür vorne links, Einstieg, verkratzt, Smartrepair

Fotoanlage

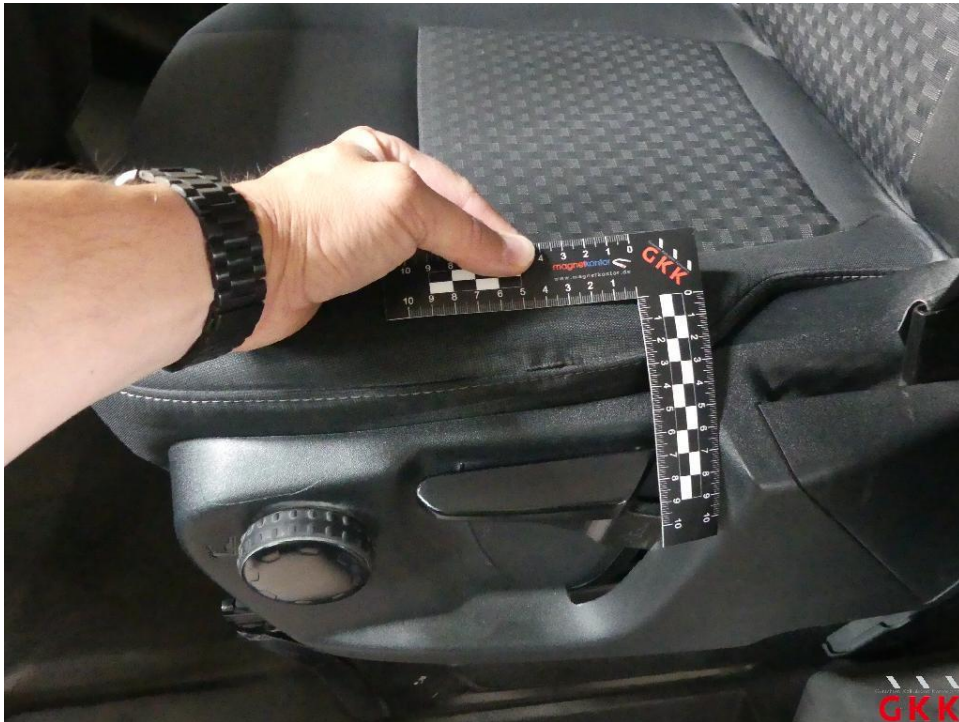


Bild 25 Sitz vorne links, Bezug Sitzkissen -Stoff-, gerissen, ersetzen



Bild 26 Sitz vorne links, Bezug Sitzkissen -Stoff-, gerissen, ersetzen

Fotoanlage



Bild 27 Sitz vorne links, Bezug Sitzkissen -Stoff-, gerissen, ersetzen