



Ansicht vorne links



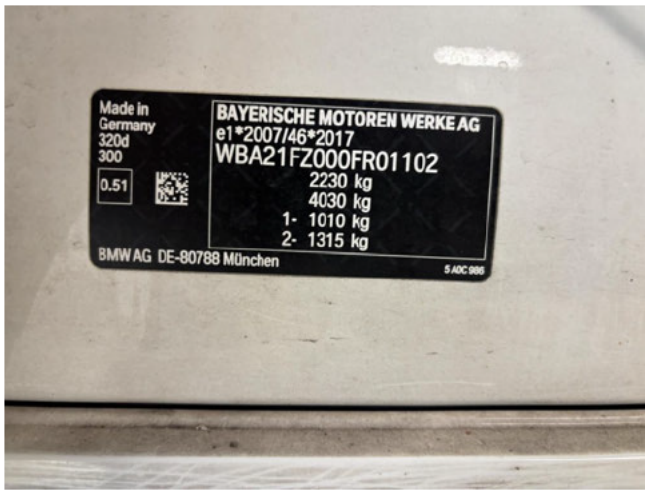
Ansicht vorne rechts



Ansicht hinten rechts



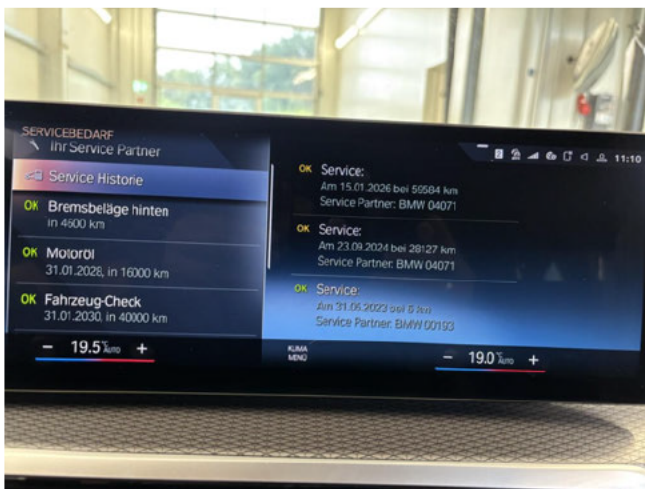
Ansicht hinten links



Typenschild mit VIN



Gesamtfahrstrecke (KM)



Serviceanzeige



Bordunterlagen



Innenraum vorne rechts



Innenraum hinten rechts



Motorraum



Laderaum



VL



VR



HR



HL



Winterkompleträder





Tür vorne rechts - zerkratzt - Lackieren



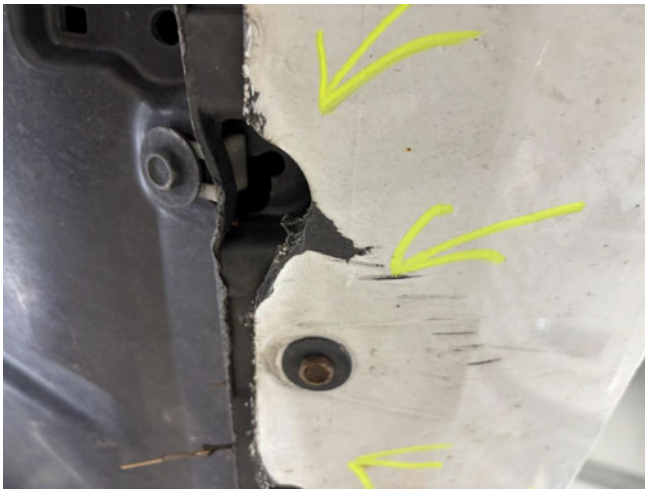
Tür vorne rechts - zerkratzt - Lackieren



Tür vorne rechts - zerkratzt - Lackieren



Stoßfänger vorne - stark deformiert - erneuern



Stoßfänger vorne - stark deformiert - erneuern



Stoßfänger vorne - stark deformiert - erneuern



Stoßfänger hinten - zerkratzt - smart Repair



Stoßfänger hinten - zerkratzt - smart Repair



Felge (Sommer-Radsatz) - Vorderachse links - Kratzer - lackieren



Felge (Sommer-Radsatz) - Vorderachse links - Kratzer - lackieren



Felge (Sommer-Radsatz) - Vorderachse links - Kratzer - lackieren



Felge (Sommer-Radsatz) - Vorderachse rechts - Erneuern



Felge (Sommer-Radsatz) - Vorderachse rechts - Erneuern



Felge (Sommer-Radsatz) - Vorderachse rechts - Erneuern



Felge (Sommer-Radsatz) - Vorderachse rechts - Erneuern



Felge (Sommer-Radsatz) - Hinterachse rechts - Kratzer - lackieren



Felge (Sommer-Radsatz) - Hinterachse rechts - Kratzer - lackieren



Felge (Sommer-Radsatz) - Hinterachse rechts - Kratzer - lackieren

					Umsatzsteuer	§25a										
					ja	nein										
Fahrzeugdaten	Hersteller	BMW		Typ	3 Touring 320 d M Sport		Modell	320 d Mild-Hybrid EU6d, M Sport, (F..								
	VIN	WBA21FZ000FR01102		Aufbau	Kombi		Anzahl Türen	Kraftstoff	KBA-Schlüssel							
	Erstzulassung	05.06.2023	Halter lt. Zulbesch. II	1	Gesamtfahrh. lt. Km-Zähler	67.324 km	Leistung (kW)	140 kW	Anzahl Zylinder	4	Hubraum (ccm)	1995	HU	06/28		
	Batteriezustand (SoH %)	0,00 %		Ladestand (SoC %)	0,00 %		HV-Batterie (kWh)	0		Energieeffizienzklasse	keine Angabe		CO ₂ -Emission (g/km)	132-150 (WLTP)		
	Ehemalige Nutzung	Unbekannt					Raucherfahrzeug	nein		letzter KD am	01/26		Letzter KD (km)	59.584 km		
	Farbe	ALPINWEISS III			Lackierung	2-schichtig		Reimport	nein		nächster KD am	k. A.		nächster KD (km)	16.000 km	
	Scheckheft	vollständig		Scheckheft Bemerkung									lt. Bordcomputer			
	Polster	Leder Vernasca		Polsterfarbe	Schwarz		Getriebe	Getriebe Automatik - ..		Schadstoffk.	Euro6d					
	Sonstiges	Zahnriemen gewechselt: keine Angabe			Dieselpartikelfilter vorhanden: ja			Chiptuning: nein								

Ausstattung	Serienausstattung:										
	Ablage-Paket			Aerodynamik-Paket M-Technic			Airbag Beifahrerseite abschaltbar			Anti-Blockier-System (ABS)	
	Airbag Fahrer-/Beifahrerseite			Alpinweiß-Lackierung (Uni)			Außenausstattung: Shadow-Line Hochglanz			Außen Spiegel elektr. verstell- und heizbar	
Außenausstattung: Shadow-Line Hochglanz			Außen Spiegel elektr. verstell- und heizbar			BMW Live Cockpit Plus			Bordcomputer		
Ausstattungs-Paket: Connected Professional			DAB-Tuner (Radioempfang digital)			Dachhimmel Anthrazit			Dachreling Hochglanz Shadow-Line		
Bremsassistent			Diebstahlsicherung für Räder (Felgenschlöss..)			Durchladeeinrichtung (Mittelarmlehne hinten)			Dynamische Bremsleuchte		
Dynamische Traktions Control (DTC)			Dynamische Stabilitäts-Control (DSC)			Dynamische Stabilitäts-Control (DSC) mit erw..			Fahrassistenz-System: Active Guard Plus (Sp..		
Fahrassistenz-System: Aufmerksamkeits-Assi..			Erste Hilfe-Kasten / Verbandkasten			Fernentriegelung Heckklappe			Fußmatten Velours		
Fußmatten Velours			Fahrassistenz-System: Fahrerlebnisschalter			Gepäckraum-Abtrennung (Netz)			Geschwindigkeits-Regelanlage mit Bremsfun..		
Gepäckraumbeleuchtung			Fußraumbeleuchtung vorn			Geschwindigkeits-Regelanlage mit Bremsfun..			Getriebe Automatik - mit Steptronic und Scha..		
Getriebe Automatik - mit Steptronic und Scha..			Geschwindigkeits-Begrenzeranlage (Speed Li..			Heckleuchten LED			Heckklappenbetätigung automatisch		
Innenausstattung: Interieurleisten Alu Rhomb..			Heckklappenbetätigung automatisch			Klimaautomatik 3-Zonen mit autom. Umluft..			Karosserie: 5-türig		
Kopf-Airbag-System hinten			Karosserie: 5-türig			Kopf-Airbag-System vorn			Kopfstützen hinten klappbar		
Lenkrad (Leder) mit Multifunktion M-Technic			Kopf-Airbag-System vorn			M Sport			Licht- und Regensensor		
Mild-Hybrid 140 kW (Motor 2,0 Ltr. - 140 kW ..			Licht- und Regensensor			Park-Distance-Control (PDC) vorn und hinten			Modellpflege		
Parkbremse elektrisch			Modellpflege			Rußpartikelfilter			Reifendruck-Kontrollsystem		
Schadstoffarm nach Abgasnorm Euro 6d			Reifendruck-Kontrollsystem			Seitenairbag hinten			Scheinwerfer LED		
Seitenairbag vorn			Scheinwerfer LED			Servolenkung Servotronic			Spiegel-Paket		
Sport-Fahrwerk (M-Technic)			Servolenkung Servotronic			Sportsitze vorn			Wärmeschutzverglasung getönt		
Start/Stop-Anlage (Funktion)			Sportdifferential			Wärmeschutzverglasung getönt					
Warndreieck			Variable Sportlenkung								
			Widescreen Display								
Sonderausstattung:											
Fzg. ohne Modell-Schriftzug			Fzg. ohne Schriftzug Kotflügel vorn			LM-Felgen vorn/hinten: 8x19 / 8,5x19 (Doppe..					
Sitzbezug / Polsterung: Leder Vernasca mit D..			Sitzheizung vorn			Sonnenschutzverglasung (hinten abgedunkelt)					

Vorschäden	Vorschäden:										
	Tauschaggregat	Nachlackierung		Technischer Mangel			Sonstiges		Vorschadenshöhe		
	nein	nein		nein			nein		€		

Unfallfreiheit	Unfallfrei = ja										
----------------	-----------------	--	--	--	--	--	--	--	--	--	--

Lackdicke	Fondseite links	Tür hinten links	Tür vorne links	Kotflügel vo.li.	Heckklappe	Dach	Motorhaube	Fondseite rechts	Tür h. rechts	Tür vorne rechts	Kotflügel vo.re.
	serienmäßig	serienmäßig	serienmäßig	serienmäßig	serienmäßig	serienmäßig	serienmäßig	serienmäßig	serienmäßig	serienmäßig	serienmäßig

Reifen u. Felgen	Reifenart (montiert)		Sommerreifen (LM-Felgen, Original-Felgen, Run-Flat)		Felgenbeschreibung	k. A.
	Reifen vorne	VL	225/40 R19 93Y	4,00 mm (Bridgestone)	VR	4,00 mm (Bridgestone)
	Reifen hinten	HL	225/40 R19 93Y	3,00 mm (Bridgestone)	HR	3,00 mm (Bridgestone)
	Zweiter Reifensatz		Winterreifen (LM-Felgen, Original-Felgen, Run-Flat)		Felgenbeschreibung	k. A.
	Reifen vorne	VL	205/60 R16 96H	6,00 mm (Pirelli)	VR	6,00 mm (Pirelli)
	Reifen hinten	HL	205/60 R16 96H	5,00 mm (Pirelli)	HR	5,00 mm (Pirelli)
	Bemerkung					Ausstattung ER

Optischer Zustand	
	<p>Felge (Sommer-Radsatz) - Hinterachse rechts - Kratzer - lackier..</p> <p>Felge (Sommer-Radsatz) - Vorderachse links - Kratzer - lackieren</p> <p>Felge (Sommer-Radsatz) - Vorderachse rechts - Erneuern</p> <p>Stoßfänger hinten - zerkratzt - smart Repair</p> <p>Stoßfänger vorne - stark deformiert - erneuern</p> <p>Tür vorne rechts - zerkratzt - Lackieren</p>

Technischer Zustand

--

Fehlteile und Dienstleistungen

<p>COC-Papiere fehlen</p> <p>Zulassungsbescheinigung Teil II fehlt</p>
--