

GKK Gutachten GmbH  
 Theodorstr. 180, 40472 Düsseldorf

Raiffeisen-Impuls Fuhrparkmanagement  
 GmbH & Co. KG

GKK Gutachten GmbH

Theodorstr. 180  
 40472 Düsseldorf

Tel.: 0211 6878060  
 www.gkk-gutachten.de  
 Email: info@gkk-gutachten.de

## Wertgutachten



### Vorgang

<b>Ihr Auftrag vom</b>	27.05.2026 durch Raiffeisen-Impuls Fuhrparkmanagement GmbH & Co. KG
<b>Besichtigungsort</b>	36272 Niederaula, Industriestraße 11
<b>Besichtigungsdatum</b>	12.06.2026
<b>Referenznummern</b>	0002052860

### Fahrzeugdaten / Technische Daten

<b>Fahrzeugident.-Nr.</b>	<b>WF01XXTTG1MM48912</b>		
<b>Fahrzeugart</b>	PKW - Mehrzweckfahrzeug	<b>Farbton / Lackart</b>	Frost-Weiss / Uni
<b>Hersteller</b>	Ford	<b>Nächste HU</b>	keine Angabe
<b>Typ / Verkaufsbez.</b>	Transit Custom 2.0 TDCi 320 L1 Trend	<b>Laufleistung abgelesen</b>	80.055 km
<b>Erstzulassung</b>	25.05.2021	<b>Emissionsklasse</b>	Euro 6d
<b>Getriebe / Gänge</b>	Manuell / 6	<b>Sitzplätze / Türen</b>	9 / 5
<b>Achsen / angetrieben</b>	2 / 1	<b>Anzahl Besitzer</b>	unbekannt
<b>Motorart</b>	Reihenmotor / Diesel	<b>Hubraum / Nennleistung</b>	1.997 ccm / 77 KW
<b>Antriebsart</b>	Frontantrieb		

Fahrzeugdaten wurden durch den Auftraggeber mitgeteilt und am Fahrzeug gegengeprüft und ergänzt.

<b>Montierte Räder:</b>					
Position	Reifenart	Felgenart	Hersteller	Dimension	Profiltiefe
vorn links	Allwetterreifen	Stahlrad	Barum	215/65 R16 C	5 mm
vorn rechts	Allwetterreifen	Stahlrad	Barum	215/65 R16 C	5 mm
hinten rechts	Allwetterreifen	Stahlrad	Goodyear	215/65 R16 C	5 mm
hinten links	Allwetterreifen	Stahlrad	Goodyear	215/65 R16 C	5 mm
Reservebereifung: Fahrbereifung					

<b>Allgemeines / Zustand</b>	
✓ Fahrzeug ist fahrbereit	✗ Unterbodenkontrolle durchgeführt
✗ Fahrzeug ist zugelassen	✓ Hauptschlüssel vorhanden (Anzahl: 2)
✓ Batterie ist betriebsbereit	✗ Nebenschlüssel vorhanden (Anzahl: 0)
✓ Serviceheft vorhanden	✓ Rangierfahrt durchgeführt.
✗ Probefahrt durchgeführt.	✗ Ladekabel vorhanden
✗ Anhängerkupplung vorhanden	✓ Bordwerkzeug vorhanden
Kundendienst laut Serviceheft am 04.05.2021 bei km 7.	

<b>Funktionsfähigkeit / Auffälligkeiten</b>	
✓ Motor startet eigenständig	✓ Schließanlage (ZV) funktionsfähig
✓ Lichtanlage funktionsfähig	⊖ Schiebedach oder Verdeck funktionsfähig
✓ Fensterheber funktionsfähig	✓ Entertainment (Radio, Navigationssystem) funktionsfähig
✓ Kombiinstrument und Fahrzeuganzeigen	

<b>Fahrzeugzustand</b>	
✗ verschmutzt	✗ nass
✗ Eis	✗ Schnee

<b>Fahrzeugstandort</b>	
✗ unzureichende Lichtverhältnisse	✗ Lichtblendung (Besichtigung im Freien)
✗ Dunkelheit	✗ Fahrzeug eingeschränkt zugänglich

Legende :    ✓ Ja            ✗ Nein            ○ Nicht prüfbar            ⊖ Nicht vorhanden

Vorschaden	Der Vorschaden wurde fach- und sachgerecht behoben	Feststellung
Keine festgestellt.		

<b>Anmerkungen</b>

### Ausstattung gemäß VIN-Abfrage

Serienausstattung (nicht verifiziert)		
Airbag Beifahrerseite	Airbag Fahrerseite	
Aktives Kurvenlicht	Anti-Blockier-System (ABS)	
Antriebs-Schlupfregelung (ASR)	Antriebsart: Frontantrieb	
Außenspiegel elektr. verstell- und heizbar	Blinkleuchte in Außenspiegel integriert	
Bodenbelag: Gummi im Lade-/Fahrgastraum (vollständig)	Bordcomputer	
Einstiegsleuchten	Elektron. Stabilitäts-Programm (ESP)	
Elektron. Traktionskontrolle	Fahrassistenz-System: Berganfahr-Assistent	
Fahrassistenz-System: Notbrems-Assistent	Fahrassistenz-System: Seitenwind-Assistent	
Fenster im Lade-/FG-Raum: - feststehend, 2.Reihe links	Fenster im Lade-/FG-Raum: - schiebbar, 2.Reihe links	
Fenster im Lade-/FG-Raum: - feststehend, 3.Reihe links	Fenster im Lade-/FG-Raum: - feststehend, 3.Reihe rechts	
Fensterheber elektrisch	Generator 240 A	
Geschwindigkeits-Regelanlage (Tempomat)	Getriebe 6-Gang	
Haltegriff B-Säule	Haltegriffe vorn	
Handschuhfach abschließbar	Heckflügeltüren mit Verglasung	
Karosserie/Aufbau: Kombi Standard	Karosserievariante: Normaldach	
Kühlergrill schwarz	Lenkrad (Leder)	
Lenksäule (Lenkrad) höhen-/längsverstellbar	Modellpflege	
Motor 2,0 Ltr. - 77 kW TDCi KAT	Parkpilotsystem vorn und hinten	
Nebelscheinwerfer	Radiovorbereitung, 4 Lautsprecher	
Radstand 2933 mm	Reifendruck-Kontrollsystem	
Reserverad in Fahrbereifung	Rußpartikelfilter	
Rücksitz-Paket 6 (Einzelsitz und Doppelsitz, 2.Reihe und 3.Reihe)	Schadstoffarm nach Abgasnorm Euro 6d	
Scheibenwischer mit Intervallschaltung, regulierbar	Scheinwerfer H4	
Schiebetür Lade-/Fahrgastraum rechts	Schmutzfänger vorn und hinten	
Seitenschutzleisten	Sitz-Paket 13: Fahrersitz (4-fach verstellbar) - Beifahrerdoppelsitz, Stoff	
Sitze im Fahrerhaus: Beifahrerdoppelsitz	Sitze im Fahrerhaus: Fahrersitz mit Lendenwirbelstütze	
Stahlfelgen 6,5x16	Start/Stop-Anlage	
Steckdose 12V im Lade-/Fahrgastraum	Stoßfänger teillackiert	
Style-Farb-Paket	Außenspiegel in Wagenfarbe	
Stoßfänger in Wagenfarbe	Tagfahrlicht LED	
Kurvenlicht statisch	Trend	
Verzurrösen (2)	Zentralverriegelung mit Fernbedienung	
Zusatzheizung elektrisch	Zweiter Schlüssel mit Fernbedienung klappbar	
Sonderausstattung (verifiziert)		
Audiosystem: Radio mit USB und Bluetooth-Freisprecheinrichtung	✓ Radiovorbereitung, 6 Lautsprecher	✓
Doppelklimaanlage	✓ Heckscheibenwischer	✓
Konfiguration mit spezifischer Zentralverriegelung	✓ Sicht-Paket 1	✓
Frontscheibe heizbar	✓ Trittstufe unter Schiebetür rechts	✓
Wärmeschutzverglasung Lade-/Fahrgastraum, mittlerer Tönungsgrad	✓	

<b>Wertbeeinflussende Faktoren</b>		
<b>Seite links</b> (Angaben ohne MwSt.)	Reparaturkosten	MW
Tür vorne links, verkratzt, lackieren (Bild 22, Bild 23)	723,32 €	361,66 €
Tür vorne links Dichtung -Einstieg-, beschädigt, ersetzen (Bild 24, Bild 25)	178,80 €	89,40 €
Seitenwand links, beschädigt, kalt drücken (Bild 26, Bild 27)	80,00 €	80,00 €
<b>Seite rechts</b> (Angaben ohne MwSt.)	Reparaturkosten	MW
Seitenwand rechts, beschädigt, instand setzen - lackieren (Bild 30, Bild 31, Bild 32)	829,99 €	574,52 €
Seitenwand rechts unterhalb, beschädigt, lackieren	324,75 €	162,38 €
Tür vorne rechts, beschädigt, instand setzen - lackieren (Bild 39, Bild 40, Bild 41)	882,84 €	521,18 €
Schiebetür rechts, beschädigt, instand setzen - lackieren (Bild 36, Bild 37, Bild 38)	732,01 €	445,77 €
<b>Heck</b> (Angaben ohne MwSt.)	Reparaturkosten	MW
Stoßfänger hinten Verkleidung -unlackiert-, beschädigt, ersetzen (Bild 28, Bild 29)	234,45 €	117,23 €
Rückleuchte rechts außen, verkratzt, ersetzen (Bild 33, Bild 34, Bild 35)	189,29 €	189,29 €
<b>Exterieur</b> (Angaben ohne MwSt.)	Reparaturkosten	MW
Beschriftungs- / Werbefolie, beklebt, entkleben	100,00 €	100,00 €
<b>Sonstiges</b> (Angaben ohne MwSt.)	Reparaturkosten	MW
HU (Hauptunters.) PKW / Transporter, kein gültiger Nachweis vorhanden, durchführen (Bild 17, Bild 18)	132,77 €	132,77 €
Inspektion groß Transporter, kein gültiger Nachweis vorhanden, durchführen (Bild 14, Bild 15, Bild 16)	858,87 €	858,87 €
Fahrzeug außen, Lackierung verwittert / matt, aufbereiten (Bild 19, Bild 20, Bild 21)	319,04 €	319,04 €

Bei der Berechnung der einzelnen Beträge wurde für die Lackiervorbereitung ein Gesamtbetrag von 442,23 EUR berücksichtigt und auf die Lackierpositionen verteilt.

<b>Wertermittlung</b> (bezogen auf den Besichtigungszeitpunkt, Angaben ohne MwSt)	
<b>Reparaturkosten</b>	<b>5.586,13 €</b>
<b>Minderwert</b>	<b>3.952,11 €</b>
<b>Händlereinkaufspreis</b>	<b>9.675,00 €</b>
<b>Händlerverkaufspreis</b>	<b>11.150,00 €</b>

<b>Besichtigungsbedingungen</b>	
<p>Bei dieser Besichtigung wurde eine äußere Inaugenscheinnahme am undemontierten Fahrzeug unter Berücksichtigung der vorgefundenen Besichtigungsbedingungen durchgeführt. Es werden keinerlei Eigenschaften von nicht geprüften oder nur eingeschränkt prüfbar Bereichen des Fahrzeugs zugesichert.</p>	

### **Minderwert**

Die festgesetzten Beträge für den Minderwert „MW“ entsprechen nicht den Reparaturkosten für die aufgeführten Beschädigungen sondern orientieren sich an Fahrzeugalter und Laufleistung.

Bei der Ermittlung des ausgewiesenen Fahrzeugwertes fanden diese Werte Verwendung. Berücksichtigt wurden nur überdurchschnittliche Beschädigungen.

Dieses Dokument enthält im Anhang die Fotodokumentation mit 41 Fotos.

Rudzinski, Bernd

---

Der Sachverständige, 12.06.2026

## Fotoanlage



Bild 1



Bild 2

### Fotoanlage



Bild 3



Bild 4

## Fotoanlage

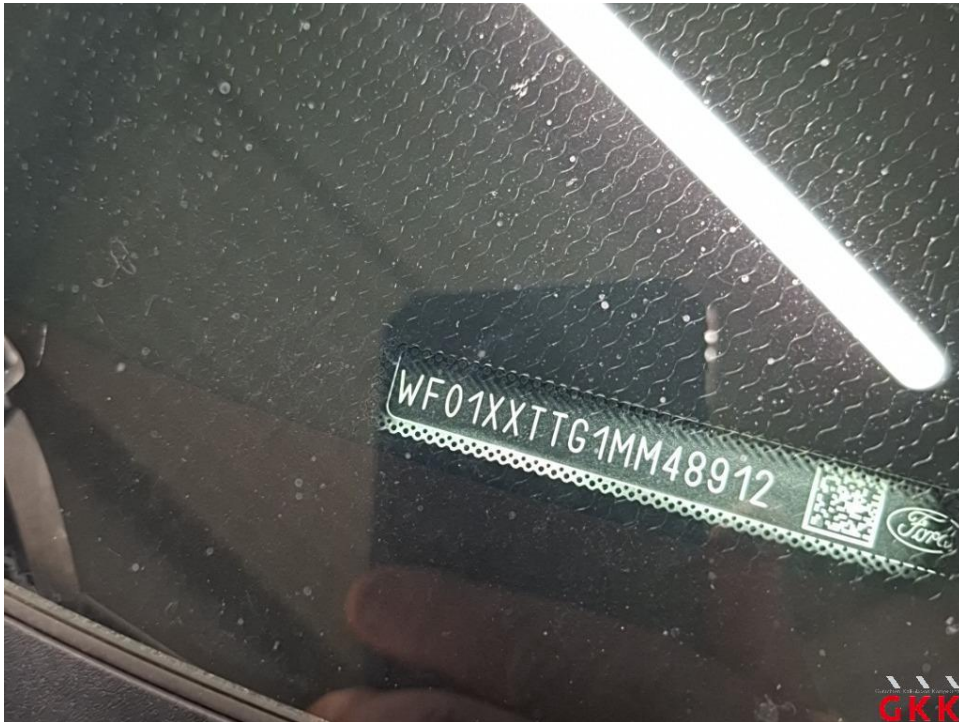


Bild 5



Bild 6

## Fotoanlage



Bild 7



Bild 8

## Fotoanlage



Bild 9

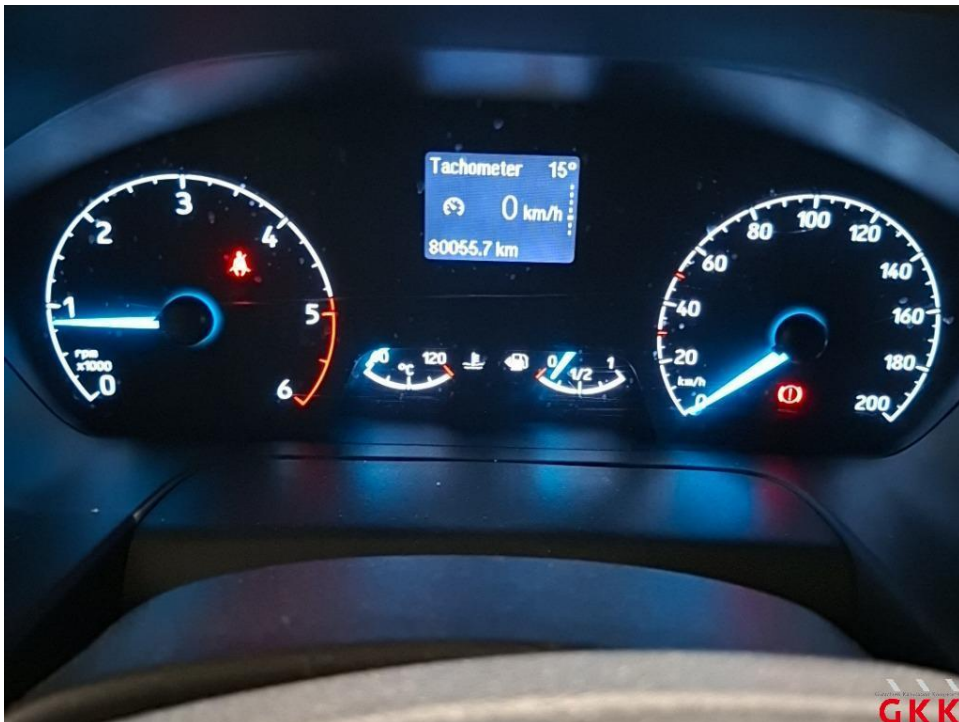


Bild 10

**Fotoanlage**



Bild 11



Bild 12

**Fotoanlage**



Bild 13



Bild 14 Inspektion groß, Transporter, kein gültiger Nachweis vorhanden, durchführen

Fotoanlage



Bild 15 Inspektion groß, Transporter, kein gültiger Nachweis vorhanden, durchführen



Bild 16 Inspektion groß, Transporter, kein gültiger Nachweis vorhanden, durchführen

**Fotoanlage**



Bild 17 HU (Hauptunters.), PKW / Transporter, kein gültiger Nachweis vorhanden, durchführen



Bild 18 HU (Hauptunters.), PKW / Transporter, kein gültiger Nachweis vorhanden, durchführen

## Fotoanlage



Bild 19 Fahrzeug, außen, Lackierung verwittert / matt, aufbereiten



Bild 20 Fahrzeug, außen, Lackierung verwittert / matt, aufbereiten

## Fotoanlage



Bild 21 Fahrzeug, außen, Lackierung verwittert / matt, aufbereiten



Bild 22 Tür vorne links, verkratzt, lackieren

## Fotoanlage



Bild 23 Tür vorne links, verkratzt, lackieren



Bild 24 Tür vorne links, Dichtung -Einstieg-, beschädigt, ersetzen

## Fotoanlage



Bild 25 Tür vorne links, Dichtung -Einstieg-, beschädigt, ersetzen



Bild 26 Seitenwand links, beschädigt, kalt drücken

## Fotoanlage



Bild 27 Seitenwand links, beschädigt, kalt drücken



Bild 28 Stoßfänger hinten, Verkleidung -unlackiert-, beschädigt, ersetzen

## Fotoanlage



Bild 29 Stoßfänger hinten, Verkleidung -unlackiert-, beschädigt, ersetzen



Bild 30 Seitenwand rechts, beschädigt, instand setzen - lackieren

## Fotoanlage

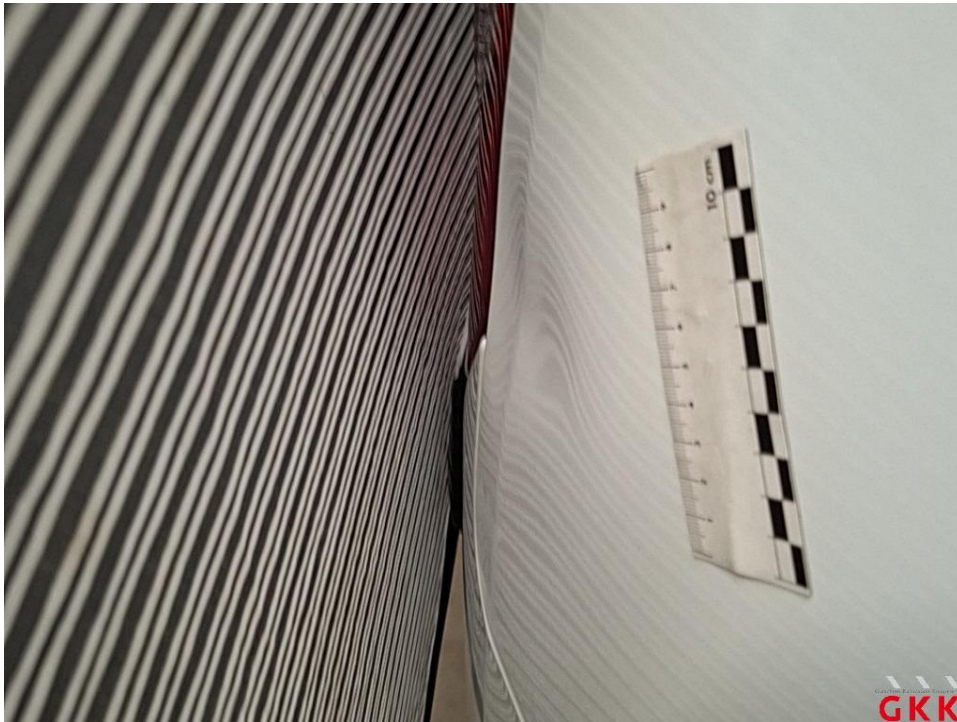


Bild 31 Seitenwand rechts, beschädigt, instand setzen - lackieren



Bild 32 Seitenwand rechts, beschädigt, instand setzen - lackieren

## Fotoanlage



Bild 33 Rückleuchte rechts, außen, verkratzt, ersetzen

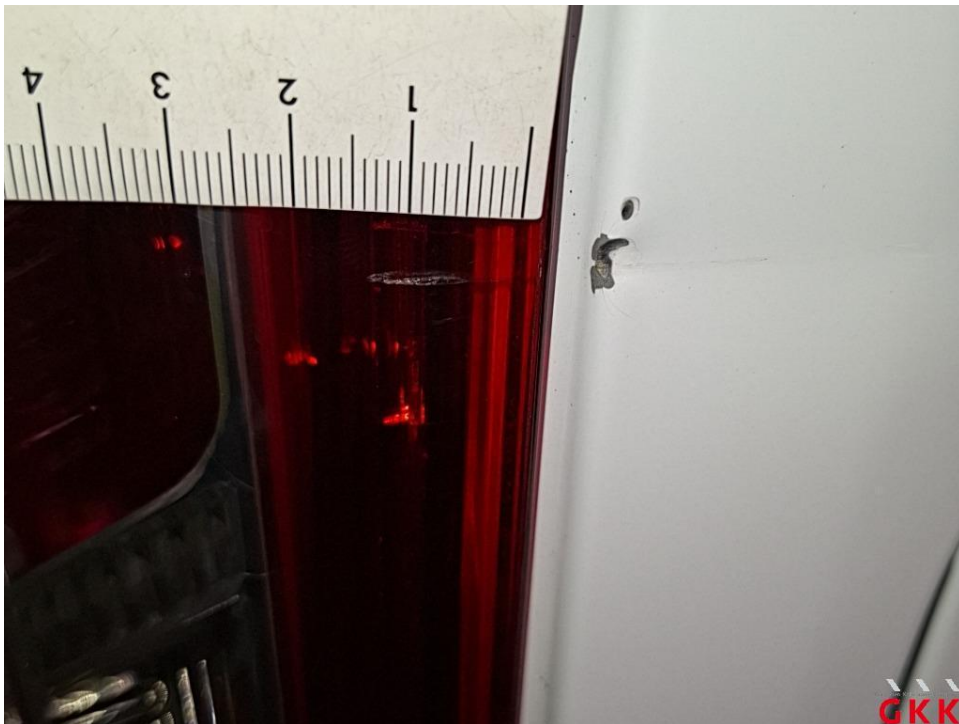


Bild 34 Rückleuchte rechts, außen, verkratzt, ersetzen

## Fotoanlage



Bild 35 Rückleuchte rechts, außen, verkratzt, ersetzen



Bild 36 Schiebetür rechts, beschädigt, instand setzen - lackieren

## Fotoanlage



Bild 37 Schiebetür rechts, beschädigt, instand setzen - lackieren



Bild 38 Schiebetür rechts, beschädigt, instand setzen - lackieren

## Fotoanlage



Bild 39 Tür vorne rechts, beschädigt, instand setzen - lackieren



Bild 40 Tür vorne rechts, beschädigt, instand setzen - lackieren

## Fotoanlage



Bild 41 Tür vorne rechts, beschädigt, instand setzen - lackieren