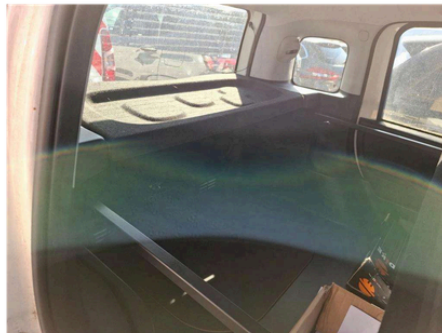


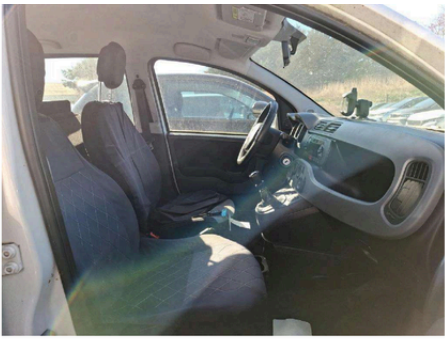
FIAT NEW PANDA

Information véhicule

Marque:	FIAT	Plaque d'immatriculation:	[REDACTED]
Boîte de vitesses:	MAN 5 VIT	Couleur de la carrosserie:	Blanc
Modèle:	NEW PANDA	NIV:	ZFA31200003D33138
Type de carburant:	Essence	Puissance:	
Version:	1.2 69CH LOUNGE	Première immatriculation	13/11/2019
Kilométrage:	74237 km	Nombre de portes:	5

Photos commerciales





Dommmages

Aile ARD

Bosse(s)

LI - Réparer et peindre (complet)

Droite



Ciel de toit

Déchirure

Réparer/rempl. (montant forfaitaire)

Intérieur



Intérieur

Pas d'origine

Acceptable

Intérieur



Jante alum. ARD

Griffe(s)

Acceptable

Roues

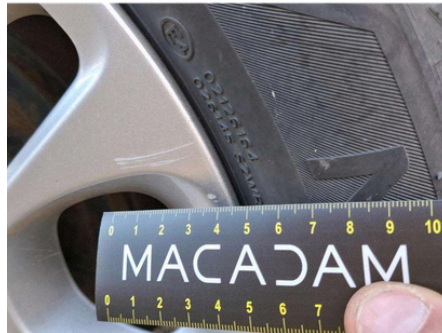


Jante alum. ARG

Griffe(s)

Acceptable

Roues



Jante alum. AVD

Griffe(s)

Réparer/rempl. (montant forfaitaire)

Roues

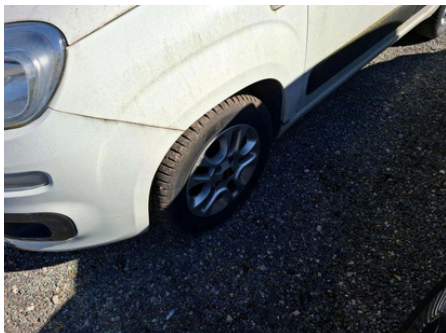


Jante alum. AVG

Griffe(s)

Réparer/rempl. (montant forfaitaire)

Roues



Moulure de pare-chocs AVG

Griffe(s)

E - Remplacer

Avant



Obtuteur/Cache

Cassé

E - Remplacer

Intérieur



Pare-chocs AV

Griffe(s)

Peindre

Avant



Placage planche de bord

Griffe(s)

Réparer/rempl. (montant forfaitaire)

Intérieur



Pneu AVD

Plat

E - Remplacer

Roues

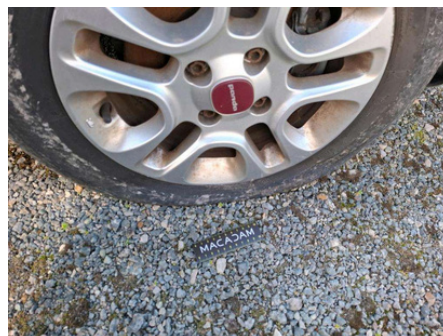
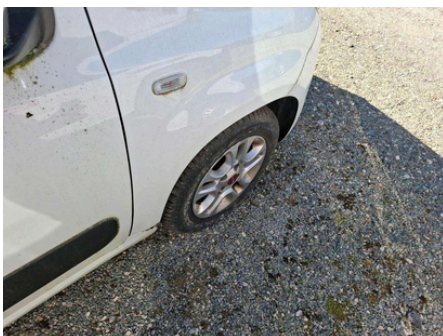
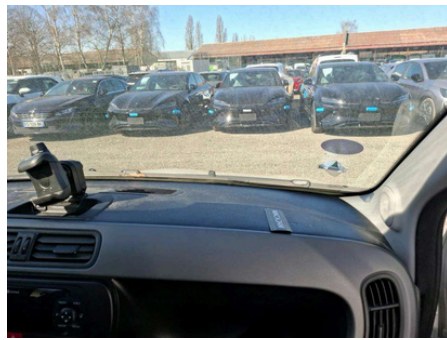


Tableau de bord

Griffe(s)

Réparer/rempl. (montant forfaitaire)

Intérieur

**Avant Gauche**

Eté

175/65/14/86/H

Autre

4,8 mm

Avant Droite

Eté

175/65/14/86/H

Autre

5,0 mm

Arrière Gauche

Eté

175/65/14/86/H

Autre

5,4 mm

Arrière Droite

Eté

175/65/14/86/H

Autre

5,6 mm

Contrôles

Allumage témoin (pollution, moteur, etc ..) ?	Non Cache bagages	Oui
Carnet d'entretien	Non Catégorie	Vehicule société
Certificat immatriculation (original)	Non Certificat immatriculation (original)	N/A
Couleur carrosserie	Blanc Cric	Oui
Entretien	OK Manuel d'utilisation	Non
Moteur fonctionnant	Non Nature de peinture	Opaque
Nbre clés télécommandes	1 Nbre clés total	1
Nbre portes	5 Nbre sièges	2
Niveau carburant	0 Nombre appuis-têtes	2
Roue de secours	Oui Type de jantes (montées)	Aluminium

Informations sur le contenu et la portée du rapport d'inspection :

- L'évaluation est basée sur les normes de vente spécifiées par le client.
- Les dommages d'utilisation acceptables selon les normes de vente ne sont pas toujours documentés dans ce rapport d'état.
- Les méthodes de réparation spécifiées et/ou les temps de réparation qui en résultent ont été déterminés en tenant compte des méthodes de réparation industrielles modernes.
- Le revendeur doit évaluer les coûts de réparation individuels.
- L'inspection a été effectuée sans démontage. Macadam ne peut être tenu responsable de toute information manquante. Pour plus d'informations, veuillez contacter le vendeur.