

» Übersicht

Auftrags-Nr: 1002376453
Besichtigt am: 31.03.2026 09:27
Berichts-Nr: 10335881
FIN: WVGZZA1ZRV132607



Fahrzeugansicht - diagonal
vorne links



Fahrzeugansicht - diagonal
hinten rechts



Innenraum - Cockpit mit
Laufleistung

» Fahrzeugdaten

Fahrzeugkategorie:	Personenkraftwagen
Fahrzeugart:	SUV
Hersteller:	Volkswagen
Modell:	T-Roc
HSN / TSN:	0603 / CJS
Erstzulassungsdatum:	15.04.2024
Laufleistung:	14.557 km
Nachweis Kilometerstand:	Abgelesen
Farbe:	Pure White
Farbe Dach:	Pure White
Antriebsart:	Allrad
Motorisierung/Kraftstoff:	Benzin
Hubraum:	2.000 ccm
Leistung:	221 kW (301 PS)
Fahrzeuglänge:	
Fahrzeughöhe:	
Fahrzeugbreite:	
Zulässiges Gesamtgewicht:	
Radstand:	
Anzahl Achsen:	2
Zylinder:	4
Schadstoffklasse:	Euro 6
Anzahl Türen:	4
Anzahl Sitze:	5
Getriebe:	Automatik 7-Gang
Polsterart:	Stoff
Interieurfarbe:	Titanschwarz-Blau/Titanschwarz/ Titanschwarz
Anzahl vorhandene Schlüssel:	2

» Dokumente & Wartung

Nächste HU:	04.2027
Zulassungsbescheinigung (ZBT1 Original) vorhanden:	Ja
Zulassungsbescheinigung entgegengenommen:	Ja
Kennzeichen entgegengenommen:	Beide
Wartungsheft:	Digital
Wartungsnachweis:	Nicht prüfbar
Datum der letzten Wartung:	
Km-Stand bei letzter Wartung:	

» Fahrzeugausstattung

<p>"Easy Open & Close" - Heckklappe mit sensorgesteuerter Öffnung und Schließung, mit Fernentriegelung</p> <p>2 LED-Leseleuchten vorn und 2 hinten</p> <p>2 USB-C-Schnittstellen vorn, 2 USB-C-Ladebuchsen an der Mittelkonsolehinten; Ladeleistung bis zu 45 W</p> <p>3 Kopfstützen hinten</p> <p>4 Leichtmetallräder "Jerez" 7 J x 18 in Schwarz</p> <p>4 Türen</p> <p>4-Zylinder-Ottomotor 2,0 l</p> <p>4-Zylinder-Ottomotor 2,0 l TSI, 221 kW</p> <p>7-Gang-Automatikgetriebe oder DSG für Allrad Beachtung: Fam. EDF</p> <p>Abbiege- und Schlechtwetterlicht</p> <p>Abdeckungen für Leichtmetallräder</p> <p>Abgas-Doppelendrohr verchromt, links und rechts</p> <p>Abgasnorm EU6 AP</p> <p>Airbag für Fahrer und Beifahrer, mit Beifahrerairbag-Deaktivierung</p> <p>Aktivkohlebehälter (EVAP)</p> <p>Allradantrieb 4MOTION</p> <p>Ambientebeleuchtung blau</p> <p>App-Connect Wireless für Apple CarPlay und Android Auto</p> <p>Auslieferung "Autostadt Wolfsburg"</p> <p>Außen-Sound Standard</p> <p>Außenspiegel elektrisch einstell-, anklapp-, beheizbar, mit Memory-Funktion</p> <p>Außenspiegel Fahrerseite asphärisch, Beifahrerseite konvex</p> <p>Außenspiegelgehäuse lackiert</p> <p>Automatische Distanzregelung ACC "stop & go", mit Geschwindigkeitsbegrenzer</p> <p>Batterie 420A (70Ah)</p> <p>Batterie/Generator Kapazität Standard</p> <p>Bauteilesatz ohne länderspezifische Bauvorschrift</p> <p>Beifahrersitzlehne nicht umklappbar</p> <p>Berganfahr- und Bergabfahrassistent</p> <p>Betriebserlaubnis Nachtrag</p> <p>Betriebsspannung 12 V</p> <p>Bordliteratur in Deutsch (Deutschland)</p> <p>Bordwerkzeug und Wagenheber</p> <p>Bremsbelagverschleißanzeige</p> <p>Chrom-Applikationen an Lichtdreh-, Spiegeleinstell-, Fensterheberschaltern; Ausströmer mit Chromrahmen</p> <p>Dachhimmel schwarz</p> <p>Dachreling silber eloxiert</p> <p>Dämpfung hinten</p> <p>Dämpfung vorn</p>	<p>Dekoreinlagen "Lava Stone Black" für Instrumententafel, Mittelkonsole und Türverkleidungen vorn</p> <p>Diebstahlwarnanlage mit Innenraumüberwachung, Back-up-Horn und Abschleppschutz</p> <p>Digital Cockpit Pro, mehrfarbig, verschiedene Info-Profile wählbar</p> <p>Digitaler Radioempfang DAB+</p> <p>Diversity-Antenne für FM-Empfang</p> <p>Doppelkupplungsgetriebe DQ381</p> <p>Drehstromgenerator 140 A</p> <p>Dreipunkt-Automatiksicherheitsgurte mit Gurtstraffer für die äußeren Rücksitzplätze</p> <p>Dreipunkt-Automatiksicherheitsgurte vornmit Höheneinstellung und Gurtstraffer</p> <p>Dynamischer Fernlichtassistent "Dynamic Light Assist"</p> <p>ECO-Funktion</p> <p>Einstiegsleisten vorn mit "R"-Schriftzug</p> <p>Einton-Signalhorn</p> <p>Elektronische Parkbremse inkl. Auto-Hold-Funktion</p> <p>Elektronisches Stabilisierungsprogramm mit Gegenlenkunterstützung, ABS, ASR, EDS, MSR und Gepannstabilisierung</p> <p>Entfall der Kühlmöglichkeit des Handschuhfaches</p> <p>Entfall des Schriftzugs für die Motorbezeichnung auf der Gepäckraumklappe</p> <p>Fahrlichtschaltung automatisch, mit LED-Tagfahrlicht sowie "Coming home"- und "Leaving home"-Funktion</p> <p>Fahrprofilauswahl</p> <p>Fahrzeuge mit besonderen Produktaufwer- tungsmaßnahmen</p> <p>Fahrzeugklassen-Differenzierung -2GA-</p> <p>Federbereich 15 nur Einbausteuerung keine Bedarfsprognose</p> <p>Fensterheber elektrisch</p> <p>Fertigungsablauf Standard</p> <p>Frontscheibe in Verbundsicherheitsglas, wärmedämmend</p> <p>Fußgängererkennung</p> <p>Fußmatten vorn und hinten</p> <p>Gepäckraumboden höheneinstell- und herausnehmbar</p> <p>Gewichtsbereich 2 nur Einbausteuerung keine Bedarfsprognose</p> <p>Heckscheibenwischer mit Intervallschaltung</p> <p>Innenspiegel automatisch abblendend</p> <p>IQ.LIGHT - LED-Matrix-Scheinwerfer mit LED-Tagfahrlicht</p> <p>ISOFIX-Halteösen (Vorrichtung zur Befestigung von 2 Kindersitzen auf der Rücksitzbank)</p> <p>Kältemittel R1234yf</p> <p>Kein Sonderfahrzeug, Standard-Ausführung</p> <p>Keine Aktionsausführung</p> <p>Klimaanlage "Air Care Climatronic" mit Aktiv-Kombifilter und 2-Zonen-Temperaturregelung</p>
---	--

Kombi-Instrument mit elektronischem Tachometer, Kilometer- und Tageskilometerzähler, Drehzahlmesser	Ohne UNECE CS&SU
Kopfairbagsystem für Front- und Fondpassagiere inkl. Seitenairbags vorn	Ohne Vorbereitung Einbau Funkgerät
Kraftstoffsystem Otto-Einspritzer mit rücklauffreiem Einspritzsystem, Hochmot	Ohne Wärmespeicher/Zusatzheizung
Kurzheck	Ohne zus. Triebwerks-Unterschutz
Landesverkaufsprogramm Deutschland	Ohne Zusatz-/Standheizung
LED-Rückleuchten mit dynamischer Blinkleuchte	Online-Dienst, mit OCU, mit Head Unit Codierung, ohne WFS-Verbund
Leiste zwischen den Scheinwerfern beleuchtet	Parklenkassistent "Park Assist" inkl. Einparkhilfe
Lendenwirbelstützen vorn	Pedale in Edelstahl gebürstet
Leuchte im Fußraum vorn	Progressivlenkung
Leuchtweitenregulierung dynamisch	Radio
Linkslenker	Radsicherungen mit erweitertem Diebstahlschutz
Make-up-Spiegel beleuchtet in den Sonnenblenden	Radstand
Michelin-Reifen	Rechtsverkehr
Mittelarmlehne vorn	Regensensor
Modul Boden hinten Ausführung 7	Regionscode " ECE " für Radio
Müdigkeitserkennung	Reifen 215/50 R 18
Multifunktionskamera	Reifenkontrollanzeige
Multifunktions-Sportlenker in Leder, beheizbar, mit Touch-Bedienung und Schaltwippen	Rückfahrkamera "Rear View"
Navigationssystem "Discover Media" inkl. "Streaming & Internet"	Rücksitzlehne asymmetrisch geteilt umklappbar, mit Mittelarmlehne
Nebelschlusslicht einseitig, Rückfahrlicht beidseitig	Rückstrahler in allen Türen
Nicht Heissland	Schalthebelknauf in Leder
Nichtraucherausführung - Ablagefach und 12-V-Steckdose vorn	Scheibenbremsen hinten
Normal-Lackierung	Scheibenbremsen vorn
Notbremsassistent "Front Assist" (für automatische Distanzregelung ACC bis 210 km/h)	Scheibenwaschdüsen vorn automatisch beheizt
Notruf-Service, Laufzeit 10 Jahre ab Erstausslieferung, Voraussetzung: Verfügbarkeit benötigter Mobilfunknetze	Schlüsselloses Schließ- und Startsystem "Keyless Access" mit Safe-Sicherung
Ohne alternativ-Antriebssystem	Schublade unter dem rechten Vordersitz
Ohne Anhängervorrichtung	Seitenscheiben hinten und Heckscheibe abgedunkelt
Ohne Aufkleber und Embleme	Serienkraftstoff-Erstbefüllung
Ohne besondere Karosseriemaßnahmen	Serviceanzeige 30000 km oder 2 Jahre (flexibel)
Ohne Elektromotor (Hybrid)	Sicherheitsoptimierte Kopfstützen vorn
Ohne erweitertem Sicherheitssystem	Sitzmittelbahnen der Vordersitze und der äußeren Rücksitzplätze in Stoff "R", -innenwangen in "ArtVelours"
Ohne Feuerlöscher	Soundsystem "beatsAudio", 300 Watt Gesamtleistung, Subwoofer, digitaler 8-Kanal-Verstärker, 6 Lautsprecher
Ohne Klappstisch an Vordersitzlehne	Spezielles Typschild für EG für M1-Pkw
Ohne Ladedose	Spurhalteassistent "Lane Assist"
Ohne Ladekabel	Stabilisator hinten
Ohne Scheinwerferreinigungsanlage	Stabilisator vorn
Ohne Sprachsteuerung	Standard-Klimazonen
Ohne Spurwechselassistent	Start-Stopp-System mit Bremsenergie-Rückgewinnung
Ohne Steckdose	Stoßfänger im "R"-Styling
Ohne Trennwand	Telefonschnittstelle
	Tire Mobility Set: 12-Volt-Kompressor und Reifendichtmittel

Top-Sport

Top-Sportsitze vorn

Trägerfrequenz 433,92 bis 434,42 MHz

Transportschutzfolie (Mindestschutz) mit zus.

Transportschutzmaßnahmen

Tür und Seitenverkleidung Schaumfolie, Insert in Kunstleder

Türunterteile in Wagenfarbe

Typprüfland Deutschland

Umfeldbeleuchtung mit Logoprojektion

Variante Grundausstattung

Verbandtasche, Warndreieck und Warnweste

Verkehrszeichenerkennung

Vierlenkerachse

Volldach

Vorbereitet für "We Connect" und "We Connect Plus" oder
"VW Connect" und "VW Connect Plus"

Vordersitze beheizbar

Vordersitze mit Höheneinstellung

Warnleuchte für Waschwasserstand

Warnton und -leuchte für nicht angelegte Gurte vorn und hinten

Wartungsintervallverlängerung

Winterräder "Dijon" (zusätzlich), 4 Leichtmetallräder 6 J x 17,
Winterreifen 215/55 R 17 V

Winterräder "Dijon" (zusätzlich), 6 J x 17, Winterreifen 215/55
R 17 V

» Bereifung

MONTIERTE BEREIFUNG

Hersteller	Ort	Position	Typ	Felge	Dimension	Profiltiefe
Michelin	Vorne	Links	Winter	Aluminium	215/55 R 17 94 V	7,0 mm
Michelin	Vorne	Rechts	Winter	Aluminium	215/55 R 17 94 V	7,0 mm
Michelin	Hinten	Links	Winter	Aluminium	215/55 R 17 94 V	7,0 mm
Michelin	Hinten	Rechts	Winter	Aluminium	215/55 R 17 94 V	7,0 mm

Reifen zulässig: Ja

Reifen verkehrssicher: Ja

ZUSÄTZLICHE BEREIFUNG

Hersteller	Ort	Position	Typ	Felge	Dimension	Profiltiefe
Bridgestone			Sommer	Aluminium	215/50 R 18 92 W	6,0 mm
Bridgestone			Sommer	Aluminium	215/50 R 18 92 W	6,0 mm
Bridgestone			Sommer	Aluminium	215/50 R 18 92 W	6,0 mm
Bridgestone			Sommer	Aluminium	215/50 R 18 92 W	6,0 mm

Reifen zulässig: Ja

Reifen verkehrssicher: Ja

ERSATZ-/NOTRAD & ZUBEHÖR

Bordwerkzeug vorhanden: Ja

Tirefit vorhanden: Ja

Tirefit Ablaufdatum: 01.2028

Kompressor vorhanden: Ja

Wagenheber vorhanden: Ja

» Wertmindernde Faktoren

Nicht vorhanden

» Gebrauchsspuren

Nr	Bauteil	Schadensbeschreibung	Reparaturempfehlung
1	Motorhaube	Steinschlag	Akzeptabel (Gebrauchsspur)
2	Stoßfänger vorne	Steinschlag	Akzeptabel (Gebrauchsspur)

» Merkantile Wertminderung

Vorschäden bekannt:	Nein
Vorschäden feststellbar:	Nein
Nachlackierungen vorhanden:	Nein
Lackschichtdickenmessung durchgeführt:	Ja - ohne Auffälligkeiten/Abweichungen

ERGEBNISSE DER LACKSCHICHTDICKENMESSUNG

Die Messwerte lagen im üblichen Bereich.

Pro Bauteil wurden mindestens 3 Messungen durchgeführt.

» Hinweise zum Zustandsbericht

Angaben zum Auftrag und zum Bewertungsumfang:

Es wurde der Auftrag erteilt, einen Zustandsbericht über das beschriebene Fahrzeug zu erstellen.

Die Fahrzeugzustandsbewertung erfolgte auftragsgemäß auf Basis der vom Auftraggeber vorgegebenen Standards für Fahrzeugbewertungen. Die Feststellungen im Einzelfall trifft der Sachverständige aufgrund eigener Sachkunde und nach eigenem sachverständigen Ermessen.

Fahrzeug-Identifizierung:

WVGZZA1ZRV132607

FIN abgelesen und stimmt mit Unterlagen überein

Allgemeinzustand:

Gepflegter Allgemeinzustand

Besichtigungsbedingungen:

Ausreichend

Hebebühne/Hubmittel benutzt:

Ja

Motorenlauf durchgeführt:

Ja

Fahrprobe durchgeführt:

Ja

» Sonstige Bemerkungen

Vorliegendes Exemplar wurde auf elektronischem Wege erzeugt. Es ist ohne Originalunterschrift gültig.

» Ansichtsfotos



Fahrzeugansicht - diagonal vorne links



Fahrzeugansicht - diagonal vorne rechts



Fahrzeugansicht - diagonal hinten links



Fahrzeugansicht - diagonal hinten rechts



Innenraum - Cockpit mit Laufleistung



Equipment - Bordwerkzeug



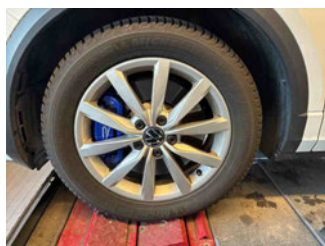
Seitenansicht - Schweller links



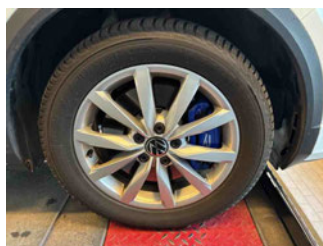
Seitenansicht - Schweller rechts



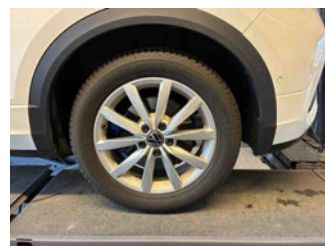
Fahrzeug - Typenschild/Fahrgestellnummer



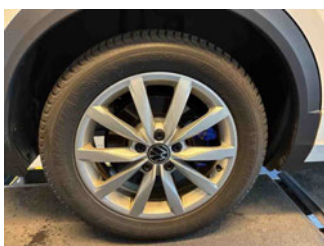
Räder - Rad montiert vorne links



Räder - Rad montiert vorne rechts



Räder - Rad montiert hinten links



Räder - Rad montiert hinten rechts



Räder - Rad beiliegend #1



Räder - Rad beiliegend #2



Räder - Rad beiliegend #3

» **Beschädigungsfotos**

GEBRAUCHSSPUREN

1 - Motorhaube - Steinschlag - Akzeptabel (Gebrauchsspur)



2 - Stoßfänger vorne - Steinschlag - Akzeptabel (Gebrauchsspur)

