



Zustandsbericht

- Protokoll der Fahrzeugbewertung -

Berichts-Nr: 10676930
vom: 27.05.2026

» Übersicht

Auftrags-Nr: 1002438973
Besichtigt am: 27.05.2026 08:53
Berichts-Nr: 10676930
FIN: TMBJG8NXXRY157683



Fahrzeugansicht - diagonal
vorne links



Fahrzeugansicht - diagonal
hinten rechts



Innenraum - Cockpit mit
Laufleistung



Zustandsbericht

- Protokoll der Fahrzeugbewertung -

Berichts-Nr: 10676930
vom: 27.05.2026

» Fahrzeugdaten

Fahrzeugkategorie:	Personenkraftwagen
Fahrzeugart:	Kombi
Hersteller:	Skoda
Modell:	Octavia
HSN / TSN:	8004 / AWK
Erstzulassungsdatum:	12.04.2024
Laufleistung:	58.726 km
Nachweis Kilometerstand:	Abgelesen
Farbe:	Candy-Weiss
Farbe Dach:	Candy-Weiss
Antriebsart:	Frontantrieb
Motorisierung/Kraftstoff:	Diesel
Hubraum:	1.968 ccm
Leistung:	85 kW (116 PS)
Fahrzeuglänge:	
Fahrzeughöhe:	
Fahrzeugbreite:	
Zulässiges Gesamtgewicht:	
Radstand:	
Anzahl Achsen:	2
Zylinder:	4
Schadstoffklasse:	Euro 6
Anzahl Türen:	4
Anzahl Sitze:	5
Getriebe:	Automatik 7-Gang
Polsterart:	Stoff
Interieurfarbe:	Schwarz
Anzahl vorhandene Schlüssel:	3

» Dokumente & Wartung

Nächste HU:	
Zulassungsbescheinigung (ZBT1 Original) vorhanden:	Nein
Zulassungsbescheinigung entgegengenommen:	Nein
Kennzeichen entgegengenommen:	Keine
Wartungsheft:	Digital
Wartungsnachweis:	Nicht prüfbar
Datum der letzten Wartung:	
Km-Stand bei letzter Wartung:	
Restlauf bis Service:	3.600 KM



Zustandsbericht

Berichts-Nr: 10676930
vom: 27.05.2026

- Protokoll der Fahrzeugbewertung -

» Fahrzeugausstattung

"DRIVER ALERT" - Müdigkeitserkennung	Climatronic mit Stauluftregelung, FCKW-frei
"FRONT ASSIST" - mit Warnen und Bremsen auf Fahrzeuge, Fußgänger und Radfahrer	Columbus PLUS Business
"REAR LIGHT VIEW"	DAB - Digitaler Radioempfang
"REAR VIEW"	Dachreling
"SMART LINK" (wired and wireless connect)	Dämpfung hinten,Basis 1
"SUNSET" + akustische vordere Seitenscheiben	Dämpfung vorn
12 Volt-Steckdose im Kofferraum	Dekor-Einlagen "Silver Squares Haptik"
2x USB vorn, 2x USB hinten (MiKo), 1x USB in Sicherheitsinnenspiegel	Differenzialsperre (XDS) Dynamische Traktions Hilfe
4 Türen	Doppelton-Signalhorn
4 Zyl.Dieselmotor 2,0L Aggr. 05L.C	Drehstromgenerator 140 A
4-Zyl.Turbodieselmotor 2,0 L/85 KW(4V) TDI Common-Rail Grundmotor ist: T0N/T6M/TL4/TR1/T3Y	Dreip.Automatikgurte hinten außen mit ECE-Label
7-Gang-Automatikgetriebe	Dreip.Automatikgurte vo.m.Gurtstraffer und Höheneinstellung
8 Lautsprecher (passiv)	Dreipunkt-Automatikgurt für mittleren Fondsitz
A8	Einbau Differenzierung für Getriebe"DQ 200" -- Fahrzeugteile --
Abdeckungen für Leichtmetallräder	Einparkhilfe vorn und hinten
Abgasendrohr hinten (Standard)	Elektrische Luftzusatzheizung
Abgaskonzept, EU6 AP	Entriegelung Heckklappe
Ablagekästen im Kofferraum	Entriegelung Hintersitz mechanisch
Ambiente und Umfeldbeleuchtung	Fahrerkniefairbag
Antenne nur für FM Empfang, Diversity	Fahrprofilauswahl und konv. Dämpfer
Armaturentafel, Swarz, mit PAD - Style, RS, Scout; RS graue Naht	Fahrzeugklassen-Differenzierung -5EN-
Außen-Sound Standard	Federbereich 06 nur Einbausteuerung keine Bedarfsprognose
Außen-sp.mit Mem.F; el.einstell-/beheizb.-aut.abblendb. (Fahrer),kippb.bei Rückw.F(Beif.),Kappe el.klappbar, Vorfeldeb.	Fensterheber mit Komfortschaltung und Abschaltsicherung, elektrisch
Außen Spiegel Fahrerseite konvex, Beifahrerseite konvex	Fertigungsablauf Standard
Außen Spiegelgehäuse und diverse Anbauteile in Wagenfarbe	Feststellbremse
Ausströmer	Formteilhimmel ungeteilt
Automatische Distanzregelung (mit follow to stop) und Speed-Limiter	FPK-Medium
Batterie 420A (70Ah)	Frontantrieb
Batterie/Generator Kapazität Standard	Frontscheibe in Wärmeschutzglas
Bauteilesatz ohne länderspezifische Bauvorschrift	Fußhebelwerk "Standard"
Beheizbare Scheibenwaschdüsen vorn	Gepäckraumabdeckung, schiebbar
Berganfahrassistent	Gepäckraumbeleuchtung
Besondere Innengeräuschdämpfung	Gepäckraumbodenbelag, Nadelflies (form- stabil)
Betriebserlaubnis Nachtrag	Gewichtsbereich 12 nur Einbausteuerung keine Bedarfsprognose
Betriebsspannung 12 V	Gurtkontrolle, E-Kontakt vorn und hinten, optisch und akustisch
Bordliteratur in Deutsch	Head-Up Display
Bordwerkzeug	Heckscheibenwischer "AERO"
BRS für Fahrzeuge ohne E-Antrieb (ESC und eBKV)	Heckspoiler
Chrompaket	Hinterachse "Standard"
	Hinterachsgewicht Ausführung 1



Zustandsbericht

- Protokoll der Fahrzeugbewertung -

Berichts-Nr: 10676930
vom: 27.05.2026

Innenleuchte im Fußraum vorn und hinten	Ohne Anhängervorrichtung
Instrumenteneinsatz, Anzeige in KM/H	Ohne besondere Karosseriemaßnahmen
Kältemittel R1234yf	Ohne Car2X
Kein Sonderfahrzeug, Standard-Ausführung	Ohne Dacheinsatz (Volldach)
Keine Aktionsausführung	Ohne Elektromotor (Hybrid)
Kindersicherung, manuell	Ohne erweitertem Sicherheitssystem
Kindersitzverankerung für Kindersitzsystem I-Size, 2 x top tether und Kindersitzverankerung vorn BF-Seite	Ohne Fußmatten
Komfortsitze vorn (Sportsitze für RS)	Ohne Geschwindigkeitsbegrenzungsanlage
Komforttelefonie, ohne Antennenanbindung mit Kabelloses Laden	Ohne Klapp Tisch an Vordersitzlehne
Kopfstützen hinten (3 Stück)	Ohne Ladekabel
Kopfstützen vorn	Ohne Lehnenentriegelung für Vordersitze
Kraftstoffsystem Diesel	Ohne Lichtassistent
Landesverkaufsprogramm Deutschland	Ohne Mode3 Ladekabel
Lane Assist mit adaptiver Spurführung + Emergency Assist	Ohne Schalthebelknopf/-Griff
LED- Hauptscheinwerfer	Ohne Scheinwerferreinigungsanlage
Ledermultifunktionslenkrad mit Tiptronic	Ohne Schmutzfänger
LED-SBBR-Leuchte, Lichtfunktionen animiert, spezielles Styling	Ohne Sitzbelüftung/Massagesitze
Leergewichtsbereich 1	Ohne Skisack
Leichtmetallräder "ROTARE AERO" 7J x 17" - 4 Stk.	Ohne Speedlimiter (LIM)
Lendenwirbelstütze, elektr. einstellbar in Vordersitzlehnen	Ohne Stabilisator hinten
Leuchtweitenregulierung	Ohne Starktonanl./Tonfolgeschaltregelung
Linkslenker	Ohne Systeme für den Fahrzeugzugang
Luxusausstattung	Ohne Trittschutzfolie für Türeinstieg
Mit Ausweichunterstützung, mit Abbiegeassistent	Ohne Überführungsausrüstung
Mit Multifunktionskamera	Ohne zus. Funktionsfehleranzeige
Mit Verkehrszeichenerkennung	Ohne zus. Triebwerks-Unterschutz
Mittelarmlehne vorn	Ohne Zusatz-/Standheizung
Mittelkonsole	Ohne zusätzliche Bereifung
Modul Boden hinten Ausführung 4	Optionsinfotainment (MIB3)
Navi Columbus + Web radio	Pannen-Set
Nebelscheinwerfer	Radschrauben Standard
Nebelschlusslicht einseitig, Rückfahrlicht beidseitig	Radstand
Netzprogramm + Cargoelemente	Rechtsverkehr
Netztrennwand	Regionscode " ECE " für Radio
Nicht Heissland	Reifen 205/55 R17 91V Rollwiderstandsoptimiert
Normal-Lackierung	Reifendruckkontrolle
Notrufsystem eCall+	Reifenlieferanten für EU Länder
Ohne 2. Batterie	Remote Access / Remote Access + Online Infotainment
Ohne Ablagenpaket/box	Remote Access + Infotainment Online 3 Jahre
Ohne Adapter	Rücksitzbank ungeteilt, Lehne geteilt umlegbar mit Mittelarmlehne
Ohne Aktivkohlebehälter mit SCR	Scheibenbremsen hinten
Ohne alternativ-Antriebssystem	Scheibenbremsen vorn (Geomet D)



Zustandsbericht

- Protokoll der Fahrzeugbewertung -

Berichts-Nr: 10676930
vom: 27.05.2026

Scheibenwischer-Intervallschaltung mit Licht/Regensensor
Schlüsselloses Schlie - und Startsystem "Keyless Advanced"
ohne Safesicherung
Schriftzugsatz in Grundauführung
Seitenairbag vorn, mit Kopfairbag und Interaktionsairbag vorn
Serienkraftstoffstbefüllung (6L)
Serviceanzeige 30000 km oder 2 Jahre (variabel)
Servolenkung, geschwindigkeitsabhängig (Servotronic)
Sicherheitsinnenspiegel automatisch abblendbar
Side Assist
Sitzbezüge in Stoff
Sitzeinstellung,elektrisch für beide Vordersitze mit Memory
Sitzheizung für Vordersitze getrennt regelbar
Sonnenblenden,mit Make-up-Spiegel beleuchtet auf Fahrer
und Beifahrerseite
Spezielles Typschild für EG für M1-Pkw
Sprachsteuerung
Stabilisator vorn
Standard-Klimazonen
Start/Stopp-Anlage mit Rekuperation
Stoßfänger in Wagenfarbe
Tablethalter, 3.Schlüssel, Abfalleimer in Tür
Tagesfahrlichtschaltung
Tilgergewicht Lenkrad, XX HZ
Transport
Transportschutzfolie (Mindestschutz) mit zus.
Transportschutzmaßnahmen
Tür und Seitenverkleidung (Regenschirm auf Fahrerseite)
Typprüfstand Deutschland
UWB fähiges Land und Trägerfrequenz 433,92 bis 434,42Mhz
Variables Ladebodenkonzept
Variant/Avant
Variante Grundausrüstung
Wartungsintervallverlängerung
Wegfahrsperrung elektronisch
Zus. Karosserieabdeckungen Steinschlag- schutz
Zus.Rückstrahler (Türbereich)
Zusätzliche Außengeräuschkämpfung



Zustandsbericht

- Protokoll der Fahrzeugbewertung -

Berichts-Nr: 10676930
vom: 27.05.2026

» Bereifung

MONTIERTE BEREIFUNG

Derzeit sind ein oder mehrere Reifen am Fahrzeug montiert, die nicht zum Lieferumfang gehören.

Hersteller	Ort	Position	Typ	Felge	Dimension	Profiltiefe
Semperit	Vorne	Links	Winter	Aluminium	205/60 R 16 92 H	6,0 mm
Semperit	Vorne	Rechts	Winter	Aluminium	205/60 R 16 92 H	6,0 mm
Semperit	Hinten	Links	Winter	Aluminium	205/60 R 16 92 H	7,0 mm
Semperit	Hinten	Rechts	Winter	Aluminium	205/60 R 16 92 H	7,0 mm

Reifen zulässig: Ja

Reifen verkehrssicher: Ja

ZUSÄTZLICHE BEREIFUNG

Hersteller	Ort	Position	Typ	Felge	Dimension	Profiltiefe
Goodyear			Sommer	Aluminium	205/55 R 17 91 V	5,0 mm
Goodyear			Sommer	Aluminium	205/55 R 17 91 V	5,0 mm
Goodyear			Sommer	Aluminium	205/55 R 17 91 V	6,0 mm
Goodyear			Sommer	Aluminium	205/55 R 17 91 V	6,0 mm

Reifen zulässig: Ja

Reifen verkehrssicher: Nein

ERSATZ-/NOTRAD & ZUBEHÖR

Bordwerkzeug vorhanden: Ja

Tirefit vorhanden: Ja

Tirefit Ablaufdatum: 01.2028

Kompressor vorhanden: Ja



Zustandsbericht

- Protokoll der Fahrzeugbewertung -

Berichts-Nr: 10676930
vom: 27.05.2026

» Wertmindernde Faktoren

Nr	Bauteil	Schadensbeschreibung	Reparaturempfehlung
1	Innenraum	Verschmutzt	Reinigen
2	Windschutzscheibe	Steinschlag	Glasreparatur
3	Zusätzliche(r) Reifen	Platten	Ersetzen
4	Stoßfänger vorne	Kratzer	Smart Repair
5	Stoßfänger hinten	Kratzer	Smart Repair
6	Innenraum	Geruch	Ozonbehandlung
7	Motorhaube	Delle(n)	Kaltdrücken
8	Kontrolleuchte	Leuchtet	Werkstattdiagnose erforderlich Schadenserweiterung möglich

» Gebrauchsspuren

Das Fahrzeug weist dem Alter, der Laufleistung und dem Einsatzzweck entsprechende Gebrauchsspuren auf.

» Fehlteile

Nr	Bauteil	Schadensbeschreibung	Reparaturempfehlung
1	Kofferraumabdeckung (Rollo)	Fehlt	Ersetzen



Zustandsbericht

- Protokoll der Fahrzeugbewertung -

Berichts-Nr: 10676930
vom: 27.05.2026

» Merkantile Wertminderung

Vorschäden bekannt:	Nein
Vorschäden feststellbar:	Nein
Nachlackierungen vorhanden:	Nein
Lackschichtdickenmessung durchgeführt:	Ja - ohne Auffälligkeiten/Abweichungen

ERGEBNISSE DER LACKSCHICHTDICKENMESSUNG

Die Messwerte lagen im üblichen Bereich.

Pro Bauteil wurden mindestens 3 Messungen durchgeführt.



Zustandsbericht

Berichts-Nr: 10676930
vom: 27.05.2026

- Protokoll der Fahrzeugbewertung -

» Hinweise zum Zustandsbericht

Angaben zum Auftrag und zum Bewertungsumfang:

Es wurde der Auftrag erteilt, einen Zustandsbericht über das beschriebene Fahrzeug zu erstellen.

Die Fahrzeugzustandsbewertung erfolgte auftragsgemäß auf Basis der vom Auftraggeber vorgegebenen Standards für Fahrzeugbewertungen. Die Feststellungen im Einzelfall trifft der Sachverständige aufgrund eigener Sachkunde und nach eigenem sachverständigen Ermessen.

Fahrzeug-Identifizierung:

TMBJG8NXXRY157683

FIN abgelesen und stimmt mit Unterlagen überein

Allgemeinzustand:

Mittelmäßiger Allgemeinzustand

Besichtigungsbedingungen:

Ausreichend

Hebebühne/Hubmittel benutzt:

Nein

Motorenlauf durchgeführt:

Ja

Fahrprobe durchgeführt:

Nein



Zustandsbericht

- Protokoll der Fahrzeugbewertung -

Berichts-Nr: 10676930
vom: 27.05.2026

» Sonstige Bemerkungen

Vorliegendes Exemplar wurde auf elektronischem Wege erzeugt. Es ist ohne Originalunterschrift gültig.

» Ansichtsfotos



Fahrzeugansicht - diagonal vorne links



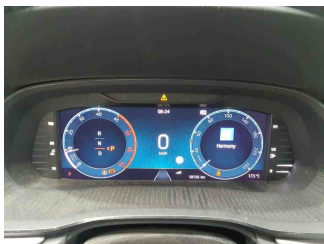
Fahrzeugansicht - diagonal vorne rechts



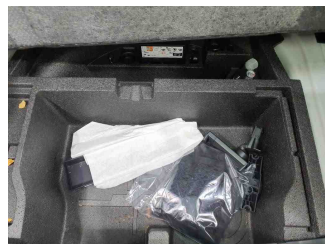
Fahrzeugansicht - diagonal hinten links



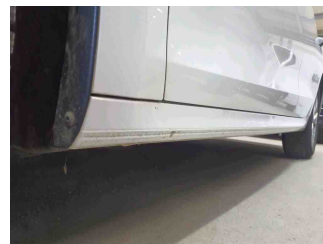
Fahrzeugansicht - diagonal hinten rechts



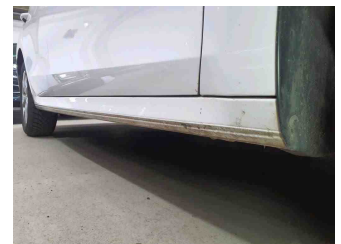
Innenraum - Cockpit mit Laufleistung



Equipment - Bordwerkzeug



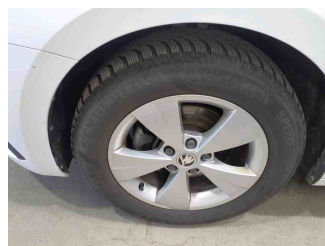
Seitenansicht - Schweller links



Seitenansicht - Schweller rechts



Fahrzeug - Typenschild/Fahrgestellnummer



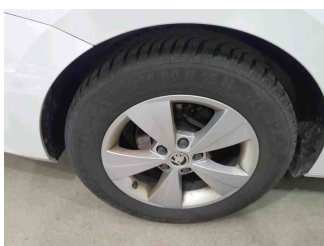
Räder - Rad montiert vorne links



Räder - Rad montiert vorne rechts



Räder - Rad montiert hinten links



Räder - Rad montiert hinten rechts



Räder - Rad beiliegend #1



Räder - Rad beiliegend #2



Räder - Rad beiliegend #3



Zustandsbericht

- Protokoll der Fahrzeugbewertung -

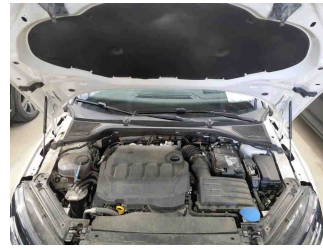
Berichts-Nr: 10676930
vom: 27.05.2026



Räder - Rad beiliegend #4



Innenraum - Mittelkonsole



Fahrzeug - Motorraum offen



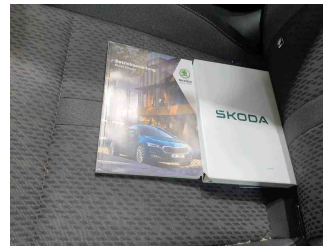
Equipment - Boardmappe/
Securitybag



Innenraum - Kofferraum



Zubehör - Sonderausstattung



Fahrzeug - Serviceunterlagen /
Wartungsnachweis



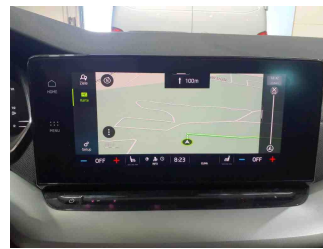
Innenraum - vorne



Innenraum - hinten



Räder - Haltbarkeitsdatum
Tirefit

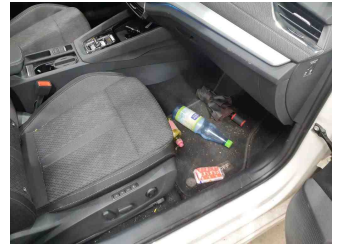
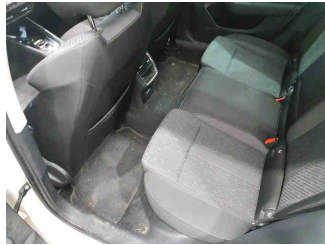
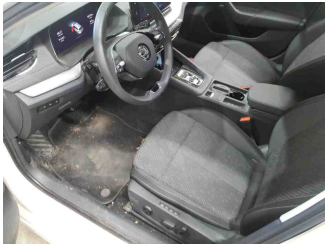


Innenraum -
Navigationsgerät/Radio

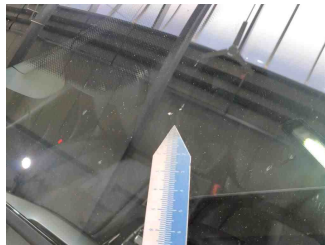
» Beschädigungsfotos

WERTMINDERNDE FAKTOREN

1 - Innenraum - Verschmutzt - Reinigen



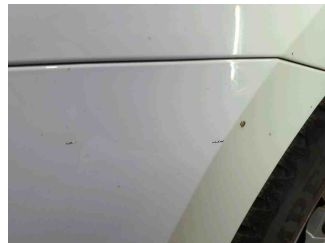
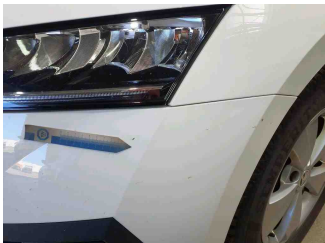
2 - Windschutzscheibe - Steinschlag - Glasreparatur



3 - Zusätzliche(r) Reifen - Platten - Ersetzen



4 - Stoßfänger vorne - Kratzer - Smart Repair





Zustandsbericht

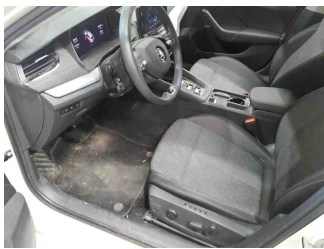
- Protokoll der Fahrzeugbewertung -

Berichts-Nr: 10676930
vom: 27.05.2026

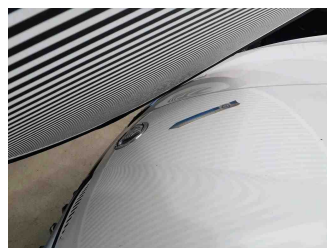
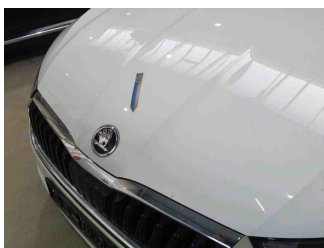
5 - Stoßfänger hinten - Kratzer - Smart Repair



6 - Innenraum - Geruch - Ozonbehandlung



7 - Motorhaube - Delle(n) - Kaltdrücken



8 - Kontrolleuchte - Leuchtet - Werkstattdiagnose erforderlich Schadenserweiterung möglich



FEHLTEILE

1 - Kofferraumabdeckung (Rollo) - Fehlt - Ersetzen

