

## » Übersicht

**Auftrags-Nr:** 1002501460  
**Besichtigt am:** 11.06.2026 11:49  
**Berichts-Nr:** 10778204  
**FIN:** VSSZZZ5F0P6543398



Fahrzeugansicht - diagonal  
vorne links



Fahrzeugansicht - diagonal  
hinten rechts



Innenraum - Cockpit mit  
Laufleistung



# Zustandsbericht

- Protokoll der Fahrzeugbewertung -

Berichts-Nr: 10778204  
vom: 11.06.2026

## » Fahrzeugdaten

<b>Fahrzeugkategorie:</b>	Personenkraftwagen
<b>Fahrzeugart:</b>	SUV
<b>Hersteller:</b>	Seat
<b>Modell:</b>	Tarraco
<b>HSN / TSN:</b>	7593 / AOD
<b>Erstzulassungsdatum:</b>	27.03.2023
<b>Laufleistung:</b>	65.095 km
<b>Nachweis Kilometerstand:</b>	Abgelesen
<b>Farbe:</b>	"Bila" Weiss
<b>Farbe Dach:</b>	"Bila" Weiss
<b>Antriebsart:</b>	Allrad
<b>Motorisierung/Kraftstoff:</b>	Benzin
<b>Hubraum:</b>	2.000 ccm
<b>Leistung:</b>	221 kW (301 PS)
<b>Fahrzeuglänge:</b>	
<b>Fahrzeughöhe:</b>	
<b>Fahrzeugbreite:</b>	
<b>Zulässiges Gesamtgewicht:</b>	
<b>Radstand:</b>	
<b>Anzahl Achsen:</b>	2
<b>Zylinder:</b>	4
<b>Schadstoffklasse:</b>	Euro 6
<b>Anzahl Türen:</b>	4
<b>Anzahl Sitze:</b>	5
<b>Getriebe:</b>	Automatik 7-Gang
<b>Polsterart:</b>	Stoff
<b>Interieurfarbe:</b>	Soul/Palomino-Braun
<b>Anzahl vorhandene Schlüssel:</b>	2

## » Dokumente & Wartung

<b>Nächste HU:</b>	
<b>Zulassungsbescheinigung (ZBT1 Original) vorhanden:</b>	Nein
<b>Zulassungsbescheinigung entgegengenommen:</b>	Nein
<b>Kennzeichen entgegengenommen:</b>	Keine
<b>Wartungsheft:</b>	Digital
<b>Wartungsnachweis:</b>	Nicht prüfbar
<b>Datum der letzten Wartung:</b>	
<b>Km-Stand bei letzter Wartung:</b>	

## » Fahrzeugausstattung

2 Leseleuchten vorn,2 hinten	Doppelboden
4 Türen	Drehstromgenerator 140 A
4 Zyl.Ottomotor 2,0L Aggr. 06Q.C 888evo4	Drei.-Automatikgurte vorn
4-Zylinder-Ottomotor 2,0 L/221 KW TFSI, homogen Grundmotor ist: TT6/T3W	Dreip.Automatikgurte hinten außen mit ECE-Label
7-Gang-Automatikgetriebe Allrad A7A	Dreipunkt-Automatikgurt für mittleren Fondsitz
8 Lautsprecher ( passiv )	Dynamiklenkung
Abgasendrohr zweiflutig	Easy Open - Gepäckraumklappe mit sensorgesteuerter Öffnung
Abgaskonzept, EU6 AP	ECO-Funktion
Abwicklung Serie	Einbau Differenzierung für Getriebe"DQ381" -- Fahrzeugteile - -
Airbag FS und BFS, Knieairbag auf FS undBFS, mit BFS- Deaktivierung	Einstiegleisten in den Türausschnitten (beleuchtet)
Aktivkohlebehälter (EVAP)	Einton-Signalhorn
Allradantrieb	Elektronisches Stabilisierungsprogramm (ESP)
Ambientelicht Ausführung 2	Embleme
Anhängevorrichtung	Entriegelung Hintersitz mechanisch
Anhängevorrichtung mechanisch schwenkbarund elektrisch auslösbar	Extern, USB Typ-C Datenbuchse(n) und Ladebuchse(n)
Antenne nur für FM Empfang, Diversity	Fahrprofilauswahl und hydr. Dämpferregelung
Armaturentafel Standard	Fahrzeuge mit besonderen Produktaufwer- tungsmassnahmen
Aufkleber/Schilder, deutsch-französisch-holländisch	Fahrzeugklassen-Differenzierung -5FP-
Außen-Sound Standard	Federbereich 12 nur Einbausteuerung keine Bedarfsprognose
Außenspiegel elektrisch anklappbar-/ einstellbar, beheizbar, mit Beifahrerspiegelabsenkung	Fensterheber mit Komfortschaltung und Abschaltsicherung, elektrisch
Außenspiegel links, konvex	Fernlichtassistent
Außenspiegel rechts, konvex	Fertigungsablauf Standard
Außenspiegelgehäuse lackiert	Feststellbremse
Automatische Distanzregelung (mit follow to stop) und Speed- Limiter	Formteilhimmel ungeteilt
Batterie 420A (70Ah)	Frischluftansaugung mit Aktivkohlefilter
Batterie/Generator Kapazität Standard	Front Assist inkl. City ANB für ACC high
Bauteilesatz ohne länderspezifische Bauvorschrift	Frontscheibe, Wärmeschutzglas
Betriebserlaubnis Nachtrag	Fußgängerschutzmaßnahmen erweitert und vorausschauend
Betriebsspannung 12 V	Fußhebelwerk
Bordliteratur in Deutsch	Garantieverlängerung 1 Jahr/30.000 km
Bordwerkzeug	Gepäckraumabdeckung, klappbar
Bremsbelagverschleißkontrolle	Gepäckraumauskleidung mit Staufächern
Brillen-Ablage/Halter	Gepäcktaschen an Rückenlehnen
Climatronic mit Stauluftregelung, FCKW-frei	Gewichtsbereich 3 nur Einbausteuerung keine Bedarfsprognose
Dachreling, schwarz	Gurtkontrolle, opt.u.akust., E-Kontakt
Dämpfung hinten	Heckscheiben-Wisch-Waschanlage mit Intervallschaltung
Dämpfung vorn	Heckspoiler
Datenträger für EU, integriert	Höheneinstellung,manuell,für Vordersitze
Differenzialsperre ( XDS ) Dynamische Traktions Hilfe	Innenleuchte im Fußraum vorn und hinten
Digitaler Radioempfang	Instrumenteneinsatz, Anzeige in KM/H



# Zustandsbericht

- Protokoll der Fahrzeugbewertung -

Berichts-Nr: 10778204  
vom: 11.06.2026

Kältemittel R1234yf	Ohne Dacheinsatz (Voll Dach)
Kategorie 0	Ohne Elektromotor ( Hybrid )
Kein Sonderfahrzeug, Standard-Ausführung	Ohne Feuerlöscher
Keine Aktionsausführung	Ohne Fußmatten
Kindersitzverankerung für Kindersitzsystem ISO FIX	Ohne Handbremshebelgriff
Klappbare Haltegriffe, mehrteilig	Ohne Individualeinbau
Komfortöffnung Heckklappe ( Virtuelles Pedal )	Ohne Klappstisch an Vordersitzlehne
Komforttelefonie, ohne Außenantennenanbindung	Ohne Kühlbox/Handschuhfach-Kühlung
Kopfstützen hinten ( 3 Stück )	Ohne Ladedose
Kopfstützen vorn	Ohne Ladekabel
Kraftstoffsystem Otto-Einspritzer mit rücklauffreiem Einspritzsystem, Hochmot	Ohne Lehnenentriegelung für Vordersitze
Landesverkaufsprogramm Deutschland	Ohne Scheinwerferreinigungsanlage
LED- Hauptscheinwerfer mit Linse	Ohne Sonderspezifikationen
Ledermultifunktionslenkrad, beheizbar mit Tiptronic	Ohne Steckdose
LED-SBBR-Leuchte, Fahrtrichtungsanzeigeranimiert	Ohne Tilgergewicht Lenkrad
Leichtmetallräder 8J x 19	Ohne Trennwand
Lendenwirbelstütze, manuell einstellbar in Vordersitzlehnen	Ohne Überführungsausrüstung
Leuchtweitenregulierung, autom. dynamisch ( reguliert sich im Fahrbetrieb )	Ohne Verbandmaterial, ohne Warndreieck
Linkslenker	Ohne Vorbereitung Einbau Funkgerät
Luftfilter für staubreiche Länder	Ohne Wärmespeicher/Zusatzheizung
Make-up-Spiegel links, beleuchtet, mit Abdeckung und Tasche	Ohne Waschwasser-Standanzeige
Make-up-Spiegel rechts, beleuchtet	Ohne zus. Triebwerks-Unterschutz
Mechanische Rücksitz-Entriegelung	Ohne zus. Warnleuchten
Mirror Link plus Wireless "App" plus RSE (Vorbereitung)	Ohne Zusatz-/Standheizung
Mit erweitertem Sicherheitssystem (PreCrash Basic, Front und Heck)	Ohne zusätzliche Bereifung
Mit Front und Rückfahrkamerasystem und zwei Seitenkameras	Online-Dienst, mit OCU, mit Head Unit Codierung, ohne WFS-Verbund
Mit Multifunktionskamera	Optionsinfotainment (MIB3)
Mit Verkehrszeichenerkennung	Pannen-Set
Mittelarmlehne vorn	Parklenkassistent
Modul Boden hinten Ausführung 7	Privater Notruf
MPV	Radabdeckung Mitte
Müdigkeitserkennung	Radrauben mit Diebstahlsicherung (nicht abschließbar)
Multifunktionsanzeige/Bordcomputer "FPK" Entry	Radstand
Navigationsgerät-High	Rechtsverkehr
Nebelscheinwerfer	Regionscode " ECE " für Radio
Nebelschlussleuchte	Reifen 245/40 R19 94W ( Polymerbeschichtung )
Nicht Heissland	Reifen ohne Festlegung der Reifenmarke
Nichtraucherausführung	Reifendruckkontrolle
Ohne alternativ-Antriebssystem	Rücksitzbank ungeteilt, Lehne geteilt umlegbar mit Mittelarmlehne
Ohne Alu/Chrom-Paket	Safe & Driving XL ( in Kombination mit Navigationssystem )
Ohne beheizbare Scheibenwaschdüsen	Schalthebelknopf Sport
Ohne besondere Karosseriemaßnahmen	Scheiben seitlich in Wärmeschutzverglasung, ab B-Säule und hinten dunkel eingefärbt



# Zustandsbericht

- Protokoll der Fahrzeugbewertung -

Berichts-Nr: 10778204  
vom: 11.06.2026

Scheibenbremsen hinten  
Scheibenbremsen vorn  
Scheibenwischer-Intervallschaltung mit Licht/Regensensor  
Schriftzugsatz in Grundauführung  
-SEAT-Marken-/Klassen spezifische Merkmale  
Seitenairbag vorn, mit Kopfairbag  
Serienkraftstoff-Erstbefüllung  
Serviceanzeige 30000 km oder 2 Jahre ( variabel )  
Sicherheitsinnenspiegel automatisch abblendbar  
Sitzbezüge in Gewebe  
Sitzheizung für Vordersitze getrennt regelbar  
Spezielles Typschild für EG für M1-Pkw  
Sport-Ausstattung  
Sportsitze vorn  
Sprachsteuerung  
Spurhalteassistent plus Emergency Assist und Stauassistent  
Spurwechselassistent  
Stabilisator hinten  
Stabilisator vorn  
Standard-Klimazonen  
Start/Stop-Anlage mit Rekuperation  
Staufach unter den Vordersitze(n)  
Stoßfänger Sport  
Tagesfahrlicht mit Assistenzfahrlicht u. Coming- Leaving-home  
Funktion manuell  
Trägerfrequenz 433,92 bis 434,42 MHz  
Transportschutzfolie (Mindestschutz) mit zus.  
Transportschutzmaßnahmen  
Tür und Seitenverkleidung  
Typprüfstand Deutschland  
Typzeichen und Firmenemblem  
Variables Ladebodenkonzept  
Variante Grundaufstattung  
Vier-Lenkerachse  
Wartungsintervallverlängerung  
Wegfahrsperrung elektronisch  
Winterpaket: Sitzheizung vorn und Lenkradheizung  
Zentralverriegelung "Keyless-Entry" ohne Safesicherung  
Zierleisten schwarz  
Zus. Karosserieabdeckung am Radlauf und am seitlichen  
Schweller  
Zusätzliche Außengeräuschkämpfung



# Zustandsbericht

- Protokoll der Fahrzeugbewertung -

Berichts-Nr: 10778204  
vom: 11.06.2026

## » Bereifung

### MONTIERTE BEREIFUNG

Hersteller	Ort	Position	Typ	Felge	Dimension	Profiltiefe
Bridgestone	Vorne	Links	Sommer	Aluminium	245/40 R 19 94 W	3,0 mm
Bridgestone	Vorne	Rechts	Sommer	Aluminium	245/40 R 19 94 W	3,0 mm
Bridgestone	Hinten	Links	Sommer	Aluminium	245/40 R 19 94 W	4,0 mm
Bridgestone	Hinten	Rechts	Sommer	Aluminium	245/40 R 19 94 W	4,0 mm

**Reifen zulässig:** Ja

**Reifen verkehrssicher:** Ja

### ERSATZ-/NOTRAD & ZUBEHÖR

**Bordwerkzeug vorhanden:** Ja

**Tirefit vorhanden:** Ja

**Tirefit Ablaufdatum:** 01.2027

**Kompressor vorhanden:** Ja



# Zustandsbericht

- Protokoll der Fahrzeugbewertung -

Berichts-Nr: 10778204  
vom: 11.06.2026

## » Wertmindernde Faktoren

Nicht vorhanden

## » Gebrauchsspuren

Das Fahrzeug weist dem Alter, der Laufleistung und dem Einsatzzweck entsprechende Gebrauchsspuren auf.



# Zustandsbericht

- Protokoll der Fahrzeugbewertung -

Berichts-Nr: 10778204  
vom: 11.06.2026

## » Merkantile Wertminderung

<b>Vorschäden bekannt:</b>	Nein
<b>Vorschäden feststellbar:</b>	Nein
<b>Nachlackierungen vorhanden:</b>	Nein
<b>Lackschichtdickenmessung durchgeführt:</b>	Ja - ohne Auffälligkeiten/Abweichungen

### ERGEBNISSE DER LACKSCHICHTDICKENMESSUNG

Die Messwerte lagen im üblichen Bereich.

Pro Bauteil wurden mindestens 3 Messungen durchgeführt.



# Zustandsbericht

Berichts-Nr: 10778204  
vom: 11.06.2026

- Protokoll der Fahrzeugbewertung -

## » Hinweise zum Zustandsbericht

**Angaben zum Auftrag und zum Bewertungsumfang:**

Es wurde der Auftrag erteilt, einen Zustandsbericht über das beschriebene Fahrzeug zu erstellen.

Die Fahrzeugzustandsbewertung erfolgte auftragsgemäß auf Basis der vom Auftraggeber vorgegebenen Standards für Fahrzeugbewertungen. Die Feststellungen im Einzelfall trifft der Sachverständige aufgrund eigener Sachkunde und nach eigenem sachverständigen Ermessen.

**Fahrzeug-Identifizierung:**

VSSZZZ5F0P6543398

FIN abgelesen, kein Abgleich mit Unterlagen möglich

**Allgemeinzustand:**

Verschmutzt

**Besichtigungsbedingungen:**

Nicht ausreichend, Unzureichende Lichverhältnisse, Schwer zugänglich

**Hebebühne/Hubmittel benutzt:**

Ja

**Motorenlauf durchgeführt:**

Ja

**Fahrprobe durchgeführt:**

Ja



# Zustandsbericht

- Protokoll der Fahrzeugbewertung -

Berichts-Nr: 10778204  
vom: 11.06.2026

## » Sonstige Bemerkungen

Vorliegendes Exemplar wurde auf elektronischem Wege erzeugt. Es ist ohne Originalunterschrift gültig.

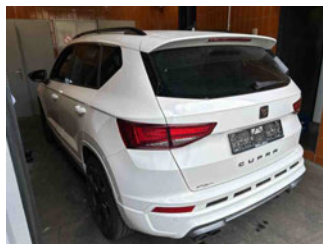
## » Ansichtsfotos



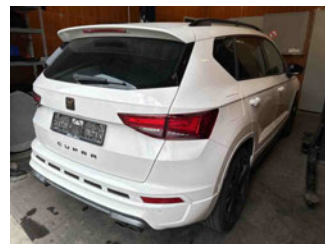
Fahrzeugansicht - diagonal vorne links



Fahrzeugansicht - diagonal vorne rechts



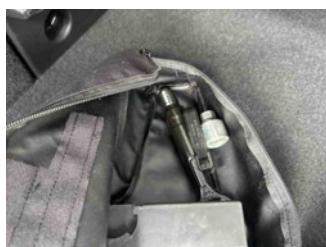
Fahrzeugansicht - diagonal hinten links



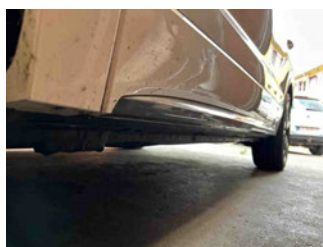
Fahrzeugansicht - diagonal hinten rechts



Innenraum - Cockpit mit Laufleistung



Equipment - Bordwerkzeug



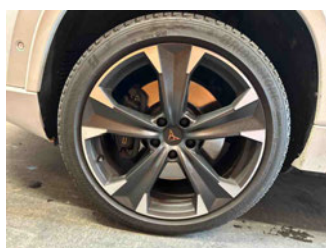
Seitenansicht - Schweller links



Seitenansicht - Schweller rechts



Fahrzeug - Typenschild/Fahrgestellnummer



Räder - Rad montiert vorne links



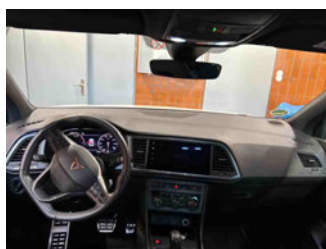
Räder - Rad montiert vorne rechts



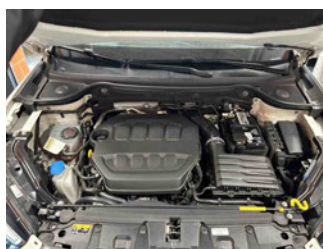
Räder - Rad montiert hinten links



Räder - Rad montiert hinten rechts



Innenraum - Mittelkonsole



Fahrzeug - Motorraum offen



Equipment - Boardmappe/ Securitybag



Innenraum - Kofferraum



Fahrzeug - Serviceunterlagen /  
Wartungsnachweis



Innenraum - vorne



Innenraum - hinten



Räder - Haltbarkeitsdatum  
Tirefit



Innenraum -  
Navigationsgerät/Radio