



**Jeep Avenger**

VIN	ZAC5JACT0RJL07271
Primera matriculación	22/1/2025
Kilometraje del vehículo	17.001 km

**DETALLES DE LA INSPECCIÓN**

Fecha de la inspección	29/5/2026 9:44:11	Descripción de la dirección de inspección	HARTMANN Caldes de Malavella, Girona
------------------------	-------------------	---	--------------------------------------

**INFORMACIÓN DEL VEHÍCULO**

Marca	Jeep	Primera matriculación	22/1/2025
Modelo	Avenger	Tipo de carrocería	Todocamino
VIN	ZAC5JACT0RJL07271	Tipo de combustible	Hibrido

**DOCUMENTOS Y MANTENIMIENTO**

Núm llaves	1	Documento de matriculación	No
Ficha Técnica	No	Tipo de libro de mantenimiento	Libro de mantenimiento presente
Manual de instrucciones	Sí		

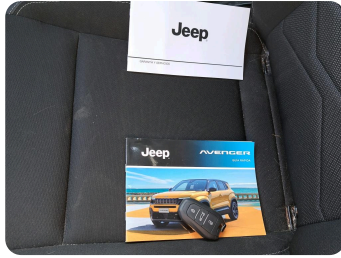
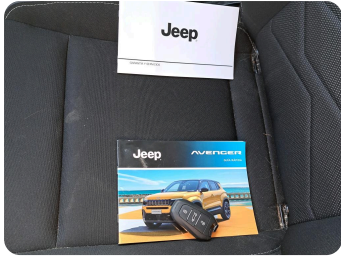
**NEUMÁTICOS**

**Neumáticos montados**

Ubicación	Posición	Banda de rodadura	Fabricante	Dimensiones	Temporada de neumáticos	Tipo de llantas	Neumáticos Runflat
Delantera	Izquierda	1,0 mm	Goodyear	215/60 R 17 96 H	Verano	Aluminio	No aplica
Delantera	Derecha	1,0 mm	Goodyear	215/60 R 17 96 H	Verano	Aluminio	No aplica
Trasera	Izquierda	4,0 mm	Goodyear	215/60 R 17 96 H	Verano	Aluminio	No aplica
Trasera	Derecha	4,0 mm	Goodyear	215/60 R 17 96 H	Verano	Aluminio	No aplica

**DAÑO**

**Interior**



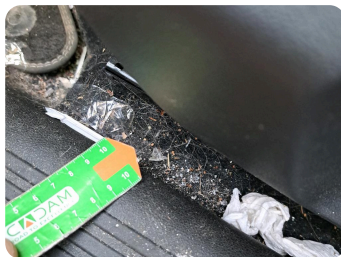
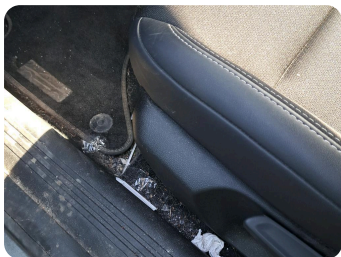
**1 | Llave de contacto**

Tipo de daño	Falta
Modo de reparación	Reemplazar



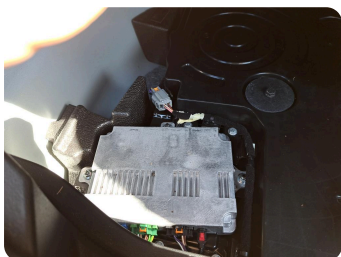
**2 | Indicador de advertencia**

Tipo de daño	Encendido
Modo de reparación	Control



**3 | Interior**

Tipo de daño	Sucio
Modo de reparación	Limpiar 360



**8 | Kit reparación Neumático**

Tipo de daño	Falta
Modo de reparación	Reemplazar



**10 | Cubreequipajes**

Tipo de daño	Falta
Modo de reparación	Reemplazar



**11 | Guarnic Tapa Tras**

Tipo de daño	Rayado
Modo de reparación	Importe

**Exterior**



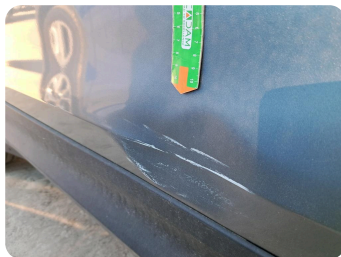
**4 | Moldura Parachoques DEL**

Tipo de daño	Deformado
Modo de reparación	Reemplazar



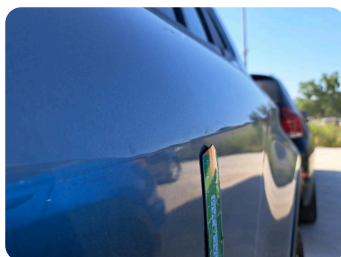
**5 | Paragolpes Del Ctro**

Tipo de daño	Rayado
Modo de reparación	Aceptable



**6 | Puerta Delant Iz**

Tipo de daño	Golpe(s) y arañazo(s)
Modo de reparación	Reparar + Pintar



**7 | Puerta Tras Iz**

Tipo de daño	Abolladuras
Modo de reparación	Aceptable



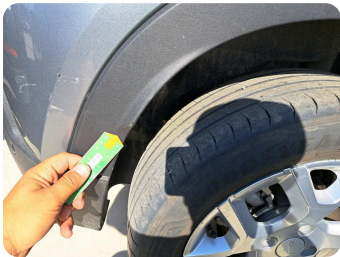
**9 | Rincón parachoques Tras DR**

Tipo de daño	Rayado
Modo de reparación	Pintar



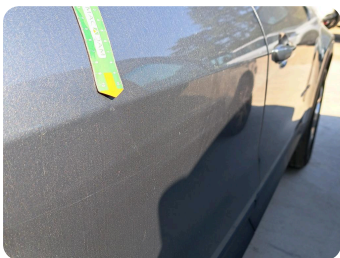
**12 | Paragolpes Tras**

Tipo de daño	Rayado
Modo de reparación	Reparación Pequeños Daños



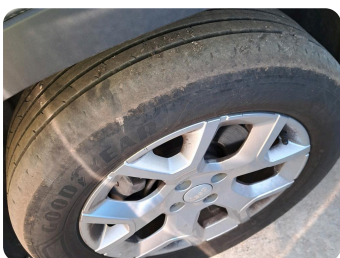
**13 | Embellecedor Aleta Tras DR**

Tipo de daño	Rayado
Modo de reparación	Aceptable



**14 | Puerta Tras Dr**

Tipo de daño	Abolladuras
Modo de reparación	Aceptable



**15 | Neumático Del Iz**

Tipo de daño	Gastado
Modo de reparación	Reemplazar



## 16 | Neumático Del Dr

Tipo de daño

Gastado

Modo de reparación

Reemplazar

Fotos comerciales

