

(chassisnr: W1V44760314117727)



MERCEDES-BENZ VITO 119 CDI LANG AUT. AUT/ECC/NAV/LMV/PDC/LED

Uitvoering volgens lease software: 119cdi lang 140kW rwd 9g-tronic aut

Km-stand	210966 km	Soort voertuig	Bedrijfsauto < 3500kg - grijs	Ledig gewicht	2010 kg
Tank/ Laad inhoud		Kleur	Wit		
Brandstof	Diesel	Aantal deuren	4		
Transmissie	Automaat	Aandrijving	Voorwiel		
Datum eerste toelating	24-06-2022	Aantal cilinders	4	Wielbasis	320 cm
Datum eerste afgifte NL	24-06-2022	Vermogen	140 kW	Laadvermogen	790 kg
Eerste registratie	Nederland	CO2 uitstoot	201 g/km	APK t/m	07-07-2026

Opgegeven opties door inspecteur

Climate Control / ECC, Licht metalen velgen 17 inch, Cruise control, Connectiviteit af fabriek, Navigatie optie_anders (af fabriek), Audio optie_anders (af fabriek), Stoelverwarming, LED koplampen, Park Distance Control voor en achter, Achteruitrijcamera, Dakrailing, Verlengde of verhoogde carrosserie, Schuifdeur rechts, Achterklep

Opgegeven extra's en accessoires door inspecteur

Armsteunen voorstoelen. Kopschot met ruit. Houten vloer.

Inspectie

Aanwezig bij de auto

✓ Hoofdsleutel	✗ Reservesleutel
✓ Krik	✓ Reserwiel
✗ Instructieboekje	✓ Onderhoudsboekje (Digitaal)

Bijzonderheden interieur

Aantal zitplaatsen	: 2	Aantal hoofdsteunen	: 2
Schoon van binnen	: Nee, reinigen	Normale geur	: Ja
Voorstoelen beschadigd	: Ja, slijtage		

Bijzonderheden exterieur

Schoon van buiten	: Nee, polijsten	Gebruikerskrassen	: Ja
Restyledeukjes	: Ja	Steenslag	: Ja

Banden

Band	Geschat profiel	Soort	Merk	Maat
LV	3 mm	All weather	Vredestein	225/55 R17
RV	3 mm	All weather	Vredestein	225/55 R17

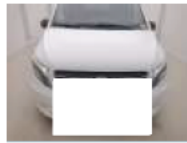
LA	5 mm	All weather	Vredestein	225/55 R17
RA	5 mm	All weather	Vredestein	225/55 R17

Aantal wioldoppen/LMV	LMV
Aantal beschadigd	0
Dealer onderhouden	Ja
Proefrit gemaakt door inspecteur	Nee
Is de auto ooit voor bijzondere doeleinden gebruikt	Nee
Heeft de auto een afwijkende BPM afschrijving	Nee
Bijzonderheden conditie	Mogelijk koppakking defect
Technische staat	Aandacht nodig
Motor	: Mogelijk koppakking defect
Dashboard	: Melding koelvloeistof peil te laag

Extra details

Beschadigingen

Deel:
Motorkap
Omschrijving:
Diverse steenslag
Gegeven oplossing:
Bijwerken of spuiten



Deel:
Scherm rechtsachter
Omschrijving:
Krasjes
Gegeven oplossing:
Bijwerken en polijsten



Deel:
Mat linksvoor
Omschrijving:
Slijtage
Gegeven oplossing:
Vervangen



Deel:
Exterieur
Omschrijving:
Verwijderde reclame in lak zichtbaar
Gegeven oplossing:
Polijsten



Deel:
Kentekenplaat voor
Omschrijving:
Beschadigd
Gegeven oplossing:
Vervangen



Deel:
Voorruit
Omschrijving:
Scheur
Gegeven oplossing:
Vervangen



Deel:
Bumper voor
Omschrijving:
Krasen en barstje
Gegeven oplossing:
Herstellen en spuiten



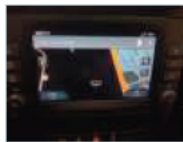
Extra foto's



Extra foto



Extra foto



Extra foto



Extra foto



Extra foto



Extra foto



Extra foto



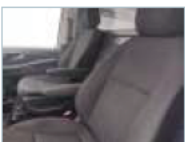
Extra foto



Extra foto



Extra foto



Extra foto



Extra foto



Extra foto



Extra foto



Extra foto



Extra foto



Extra foto



Extra foto



Extra foto



Extra foto



Extra foto



Extra foto



Extra foto



Extra foto



Extra foto