



Zustandsbericht

Protokollnummer: 45420171
Auftrags-Nr / Referenz: 48411360
Besichtigungsdatum: 27.04.2026

Angaben zum Fahrzeug

Hersteller / Modell	Mazda CX-5 SKYACTIV-D 150 SCR Aut. Advantage		
Kennzeichen	OF-FS 113	Fahrgestellnummer	JMZKF6W1A90279196
Erstzulassung	06.12.2022	Laufleistung (abgelesen)	155.340 km
HSN/TSN	7118 / AHE 00056	Kraftstoffart / Zylinder	Diesel / 4
Fahrzeugart	Geländewagen	Antriebsart	Frontantrieb
Schadstoffklasse	EURO6;WLTP;AP;PI/CI; M, N...	Getriebe / Anzahl Gänge	Automatik
Farbe	Soul Red Crystal Metallic	Besichtigungszustand	ausreichend
Leistung / Hubraum	110 kW / 2.191 ccm	Nächste HU	11/2027
Wartungsheft / Nachweis	digitaler Nachweis / unvollstä...	Restlauf bis Service	8.465 km
Letzte Wartung	11/2025 bei 143.657 km	Polsterart	Stoff
Vorschaden	Keine Feststellbar	Polsterfarbe	Schwarz-Dunkelgrau
Nachlackierung	Keine Feststellbar	zul. Gesamtgewicht	2.143 kg
Dokumente	ZB I / II vorhanden (Kopie)	Anzahl Halter	unbekannt
Schlüssel soll/ist	2/1	Anzahl Sitze / Türen	5 / 5
Vertragsnummer	48411360	Re-Import	Nein

Zustandsbericht

Hauptbereifung

Achse	Reifengröße	Reifentyp	Hersteller	Profiltiefe	Verkehrstauglichkeit
1	225/65 R17 106H	Winterreifen auf Stahl	Hankook	4mm / 4mm	i.O.
2	225/65 R17 106H	Winterreifen auf Stahl	Hankook	5mm / 5mm	i.O.

Zusatzbereifung

Achse	Reifengröße	Reifentyp	Hersteller	Profiltiefe	Verkehrstauglichkeit
1	225/55 R19 99V	Sommerreifen auf Leichtmetall	Bridgestone	5mm / 5mm	i.O.
2	225/55 R19 99V	Sommerreifen auf Leichtmetall	Bridgestone	6mm / 6mm	i.O.

Legende: Profiltiefenangabe für Reifen links an erster Stelle, für Reifen rechts an zweiter Stelle der Achse

Ersatz

Typ	Reifengröße	Reifentyp	Hersteller	Profiltiefe	Ablaufdatum
Tirefit					04/2028

Ausstattung

Serienausstattung

Bezeichnung
360 Grad Monitor
Airbag Fahrer- und Beifahrerseite

TÜV SÜD Auto Partner GmbH
Gutenbergstraße 13
70771 Leinfelden-Echterdingen

Besichtigungsort
Holman Compound Linz
Asbacher Str/ Sterner Huette
53545 Linz am Rhein

Empfänger
Backoffice
Santander Consumer Leasing GmbH
Santander-Platz 1
41061 Mönchengladbach



Bezeichnung
Airbag: Kopf-/Schulter-Airbags, vorne und hinten
Airbag: Seitenairbags vorn
Alarmanlage mit Innenraumüberwachung
Antiblockiersystem (ABS) mit elektronischem Bremsassistent (EBA)
Ausparkhilfe (RCTA) - Warnung bei drohender Kollision mit Querverkehr bei rückwärtigem Ausparken, Radarsensoren im hinteren Stoßfänger.
Außenspiegel elektrisch einstellbar und beheizbar - elektrisch anklappbar - in Wagenfarbe lackiert - mit integrierten LED-Seitenblinkern
Berganfahrassistent (HLA)
Bremskraftverteilung, elektronisch (EBD)
Bremsleuchte dritte hochgesetzt
City-Notbremsassistent Plus SCBS R
City-Notbremsassistent vorwärts SCBS (Smart City Brake Support) - mit Fußgängererkennung
Colorverglasung wärmedämmend
Coming-/Leaving-Home Lichtfunktion
Dachantenne in Wagenfarbe lackiert
Dachheckspoiler in Wagenfarbe lackiert
Diesel-Partikelfilter
Drehzahlmesser
Dynamische Stabilitätskontrolle (DSC) mit Traktionskontrollsystem (TCS)
Einparkhilfe vorne und hinten
Farbdisplay mit Multi Commander - 26,04 cm (10.25 Zoll) Farbdisplay, hochauflösend, mit Mazda Connect der neuen Generation - Multi Commander zur komfortablen und sicheren Bedienung
Fensterheber elektrisch, vorne und hinten mit Komfortfunktion
Freisprecheinrichtung - mit Sprachsteuerung und Bluetooth mit Audiostreaming - erweiterte Sprachsteuerung für z.B. Suche nach Musiktiteln
G-Vectoring Control Plus (GVC), Fahrdynamikregelung
Geschwindigkeitsregelanlage mit Geschwindigkeitsbegrenzer
Getriebe: 6-Stufen-Automatik
Handschuhfach, beleuchtet
Head-up Display Advanced Head-up Display, Projektion in Windschutzscheibe, farbig, zur Anzeige fahrrelevanter Informationen
Heck- und Seitenscheiben hinten abgedunkelt
Heckklappe, elektrisch
Heckscheibe beheizbar
Heckscheibenwischer
i-Active Display im zentralen Rundinstrument für Geschwindigkeitsanzeigen und Bordcomputer
i-stop: Intelligentes Motor Stopp-/Start-System
Induktives Laden
Innenspiegel automatisch abblendend
Isofix Kindersitzhalterung auf den äußeren Sitzen hinten
Karakuri-Gepäckraumabdeckung
Klimatisierungsautomatik für Fahrer und Beifahrer - getrennt regelbar - Lüftungsdüsen hinten, einstellbar
Kofferraumboden höhenverstellbar
Kopfstützen (5)
Leichtmetallfelgen 19" - Bereifung 225/55 R19
Lenkrad: 3-Speichen-Sport-Lederlenkrad mit Leder-Schaltnauf

TÜV SÜD Auto Partner GmbH
Gutenbergstraße 13
70771 Leinfelden-Echterdingen

Besichtigungsort
Holman Compound Linz
Asbacher Str/ Sterner Huette
53545 Linz am Rhein

Empfänger
Backoffice
Santander Consumer Leasing GmbH
Santander-Platz 1
41061 Mönchengladbach



Bezeichnung

Lenkrad: Lenkradbedientasten für Lautstärke, Audioquelle und Geschwindigkeitsregelanlage
Lenkrad: Lenkradheizung
Lenksäule höhen und längeneinstellbar
Lichtsensoren und Regensensor
Login: Schlüssellooses Zugangssystem
Make-up-Spiegel für Fahrer und Beifahrer
Mittelarmlehne hinten inklusive 2 Getränkehaltern
Motor Start/Stop Knopf
Multi-Info-Display mit Außentemperaturanzeige und Touring-Computer
Müdigkeitserkennung (DAA)
Navigation: Mazda SD-Navigationssystem - Zieleingabe über die Kontaktdaten aus einem Smartphone möglich - Pfeilnavigation zusätzlich im Head-up Display
Notbrems-Warnblinkautomatik (ESS)
Parkbremse, elektronisch mit Auto Hold Funktion - sowie Berganfahrassistent (HLA)
Polster: Stoff
Radio: Mazda Audio-System - Radio und USB-/AUX-Anschluss
Radiozubehör: Digitalradio-Tuner (DAB+)
Radiozubehör: USB-Anschluss, zweiter zwei USB-Ladeanschlüsse, hinten
Reichweitenanzeige für Ad-Blue in der Instrumenteneinheit
Reifendruck-Kontrollsystem (TPMS)
Reserverad: Mobilitäts Kit mit Kompressor und Reifendichtmittel
Rückfahrkamera
Servolenkung
Sicherheitsgurte - 3-Punkt-Automatikgurte für alle Sitzplätze, vorne mit Höheneinstellung - Gurtstraffer und Gurtkraftbegrenzer, vorne und hinten (außen) - Warnleuchte und -ton für nicht angelegte Sicherheitsgurte
Sitze: Fahrer- und Beifahrersitz höhenverstellbar
Sitze: Lendenwirbelstütze für den Fahrer
Sitze: Rücksitzlehnen geteilt umklappbar (40:20:40) - mit Lehnenneigungsverstellung
Sitzheizung für Fahrer und Beifahrer
Spurhalteassistent-aktiv mit Lenkunterstützung (LAS)
Spurwechselassistent Plus (BSM) - Warnung bei Fahrzeugen im toten Winkel oder Kollisionsgefahr beim Spurwechsel
Telefonzubehör: Erweiterte Smartphone-Integration via Apple CarPlay und Android Auto
Verkehrszeichenerkennung (TSR)
Voll-LED-Scheinwerfer - mit Scheinwerferreinigungsanlage und Nebelleuchtenfunktion
Wegfahrsperre elektronisch
Zentralverriegelung mit Funkfernbedienung und automatischer Türverriegelung

Sonderausstattung

Bezeichnung

Lackierung: Sonderlackierung Soul Red Crystal



Wertmindernde Faktoren

Nr.	Bauteilgruppe	Beschreibung
1	Tür hinten links	Tür - Kratzer - auslegen / polieren
2	Verkleidungen/Abdeckungen	Fußmatten - gebrochen / gerissen - erneuern
3	Seitenwand rechts	Seitenwand - Delle / Lackschaden - Smart Repair
4	Seitenwand links	Einstieg - Kratzer - lackieren
5	Unterlagen	Serviceheft (Intervall überzogen/ Nachweis 2. Wartung fehlt) - entspricht nicht den Leasingvorgaben - Wertminderung
6	Stoßfänger vorn	Stoßfänger vorn - verkratzt / verschürft - lackieren
7	Motorhaube	Motorhaube - Steinschlag - lackieren
8	Verglasung	Frontscheibe - gebrochen / gerissen - erneuern

Gebrauchsspuren

Nr.	Bauteilgruppe	Beschreibung
1	Tür hinten rechts	Tür - Delle(n) - kein Abzug
2	Stoßfänger vorn	Spoiler - Kratzer - kein Abzug
3	Tür vorn links	Tür - Kratzer - kein Abzug
4	Schweller links	Einstieg - Kratzer - kein Abzug
5	Stoßfänger hinten	Stoßfänger hinten - Kratzer - kein Abzug
6	Kotflügel rechts	Kotflügel rechts - Steinschlag - kein Abzug

Fehlteile

Fehlteil
Ausrüstung - Fahrzeugschlüssel
Summe (netto)

Festgestellte Nachlackierungen

Nr.	Ort	Wertminderung
	Keine feststellbar	

Der Verschleißzustand sowie evtl. Schäden an der Bereifung sind wertmäßig berücksichtigt.

Bemerkungen

Winterradsatz ist nicht Teil der Ausstattungsliste.

Hinweise zum Gutachten

Angaben zum Auftrag und zum Begutachtungsumfang:

Es wurde der Auftrag erteilt, eine Fahrzeugbewertung über das beschriebene Fahrzeug zu erstellen.

Fahrzeug-Identifizierung:

- Die Fahrzeug-Identifizierungsnummer (FIN) wurde am Fahrzeug abgelesen und die Übereinstimmung im Verlauf der Besichtigung durch den Unterzeichner mit den vorgelegten Unterlagen festgestellt.

Besichtigungsbedingungen:

- Die Besichtigungsbedingungen waren zur Beurteilung des Fahrzeuges ausreichend.

TÜV SÜD Auto Partner GmbH
Gutenbergstraße 13
70771 Leinfelden-Echterdingen

Besichtigungsort
Holman Compound Linz
Asbacher Str/ Sterner Huette
53545 Linz am Rhein

Empfänger
Backoffice
Santander Consumer Leasing GmbH
Santander-Platz 1
41061 Mönchengladbach



- Zur Untersuchung des Fahrzeuges standen keine Hubmittel bzw. Grube zur Verfügung. Aus diesem Grund war die Besichtigung der Fahrzeugunterseite nur begrenzt möglich.

Probefahrt / Probelauf von Motor und Aggregaten:

- Es wurde bei der Besichtigung des Fahrzeuges keine Probefahrt/keine Rangierfahrt durchgeführt.
- Ein Probelauf des Motors wurde durchgeführt.

Vorschäden:

- Am Fahrzeug konnten augenscheinlich keine reparierten Vorschäden festgestellt werden.

Weitere Hinweise und Feststellungen:

- Die getroffene Feststellung beinhalten weder eine Fahrzeugabnahme im Sinne der StVZO, noch im Sinne des Gewährleistungsrechtes.
- Werden Schäden oder Mängel welche erst im Rahmen von Zerlege-/ Diagnosearbeiten oder durch erweiterte Kenntnisse festgestellt, sowie durch verschwiegene Mängel oder arglistige Täuschung hervorgerufen, wird um sofortige Benachrichtigung des Sachverständigen gebeten.

Eine Nachbesichtigung des Fahrzeuges zur Feststellung des Umfanges der Reparaturweiterung und damit verbundenen Kostenausweitung wird in diesem Fall durch den Sachverständigen umgehend durchgeführt. Die für die Schadenerweiterung ursächlichen Altteile sind bis zur Nachbesichtigung durch den Sachverständigen aufzubewahren.

TÜV SÜD Auto Partner GmbH
Gutenbergstraße 13
70771 Leinfelden-Echterdingen

Besichtigungsort
Holman Compound Linz
Asbacher Str/ Sterner Huette
53545 Linz am Rhein

Empfänger
Backoffice
Santander Consumer Leasing GmbH
Santander-Platz 1
41061 Mönchengladbach



Übersichtsfotos



Abbildung 1: Schräg vorne



Abbildung 2: Schräg vorne



Abbildung 3: Schräg hinten



Abbildung 4: Schräg hinten



Abbildung 5: Laderraum

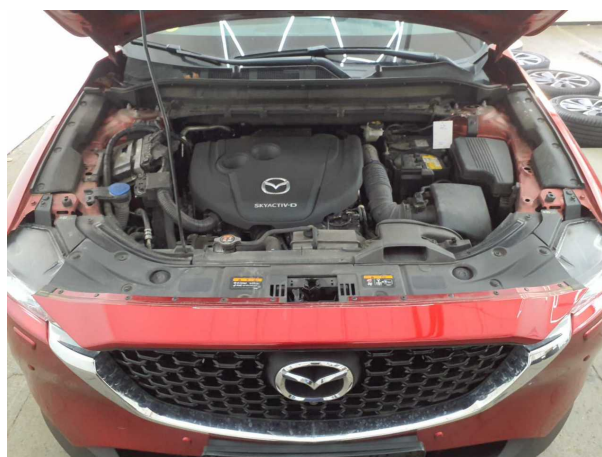


Abbildung 6: Motorraum

TÜV SÜD Auto Partner GmbH
Gutenbergstraße 13
70771 Leinfelden-Echterdingen

Besichtigungsort
Holman Compound Linz
Asbacher Str/ Sterner Huette
53545 Linz am Rhein

Empfänger
Backoffice
Santander Consumer Leasing GmbH
Santander-Platz 1
41061 Mönchengladbach



Abbildung 7: FIN



Abbildung 8: Innenraum vorne



Abbildung 9: Kombiinstrument



Abbildung 10: Laufleistung



Abbildung 11: Instrumententafel

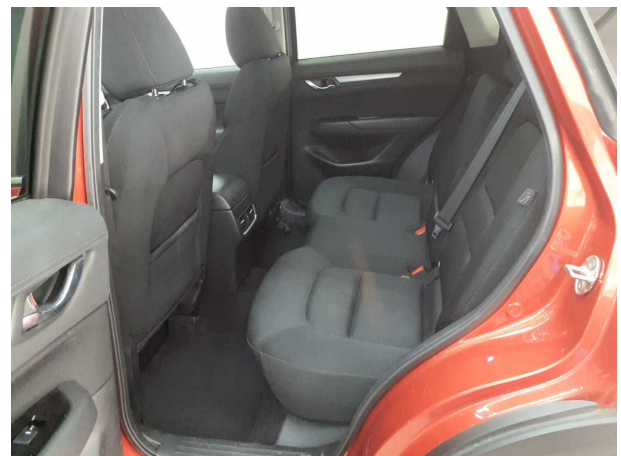


Abbildung 12: Innenraum hinten

TÜV SÜD Auto Partner GmbH
Gutenbergstraße 13
70771 Leinfelden-Echterdingen

Besichtigungsort
Holman Compound Linz
Asbacher Str/ Sterner Huette
53545 Linz am Rhein

Empfänger
Backoffice
Santander Consumer Leasing GmbH
Santander-Platz 1
41061 Mönchengladbach



Abbildung 13: Montierte Bereifung

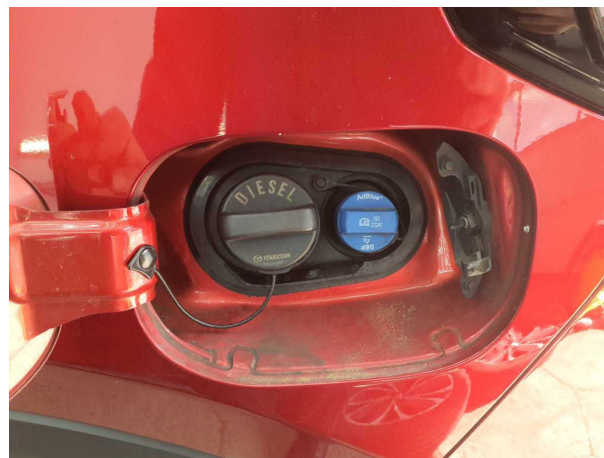


Abbildung 14: Ladebuchse/Tankstutzen

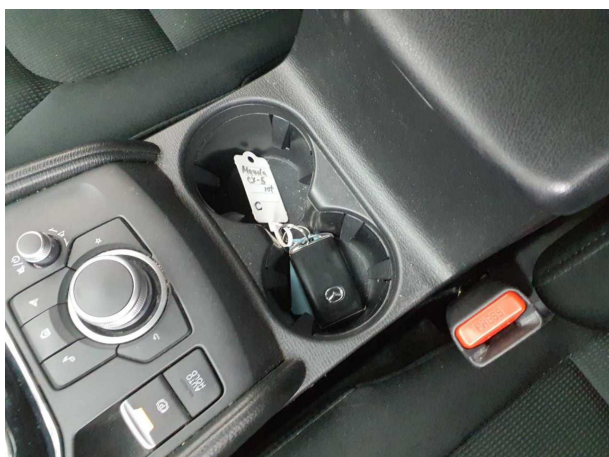


Abbildung 15: Sonstiges



Abbildung 16: Sonstiges



Abbildung 17: Sonstiges



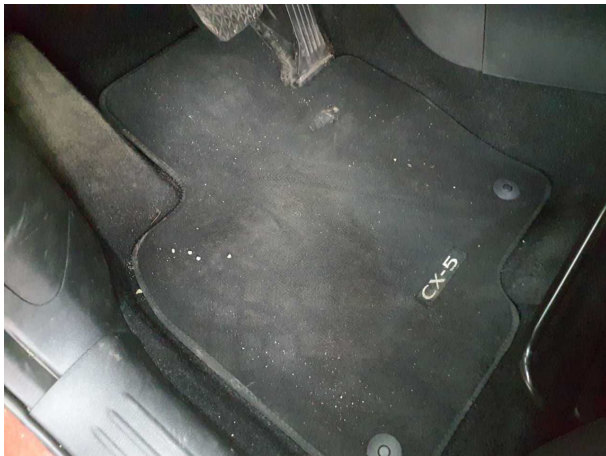
Beschädigungsfotos



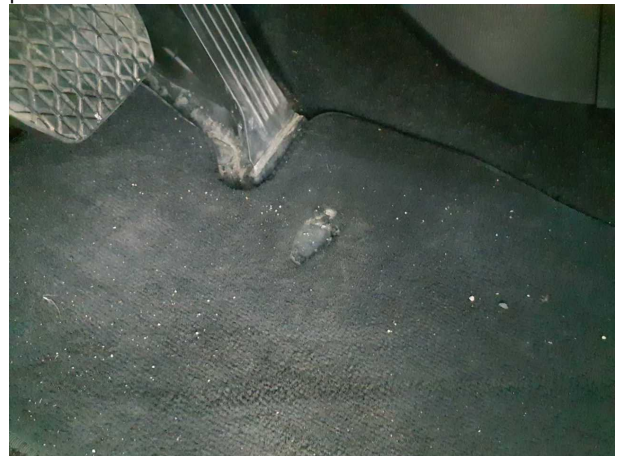
Beschädigung #1: Tür hinten links: Tür - Kratzer - auslegen / polieren



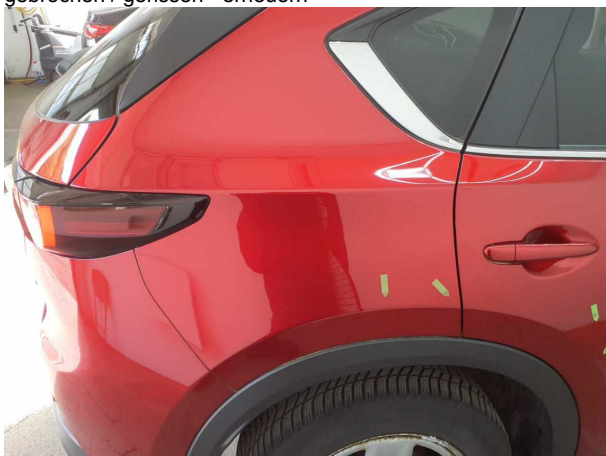
Beschädigung #1: Tür hinten links: Tür - Kratzer - auslegen / polieren



Beschädigung #2: Verkleidungen/Abdeckungen: Fußmatten - gebrochen / gerissen - erneuern



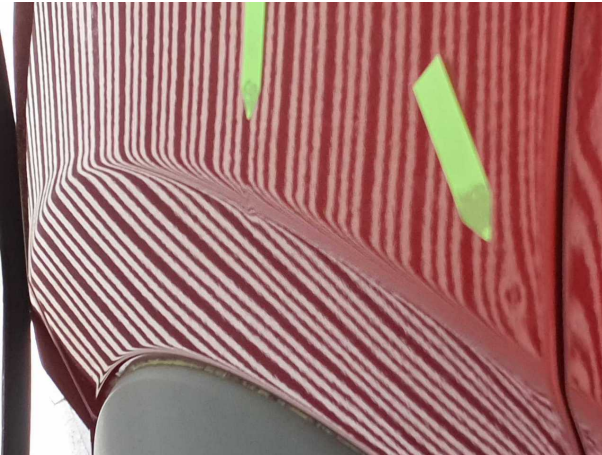
Beschädigung #2: Verkleidungen/Abdeckungen: Fußmatten - gebrochen / gerissen - erneuern



Beschädigung #3: Seitenwand rechts: Seitenwand - Delle / Lackschaden - Smart Repair



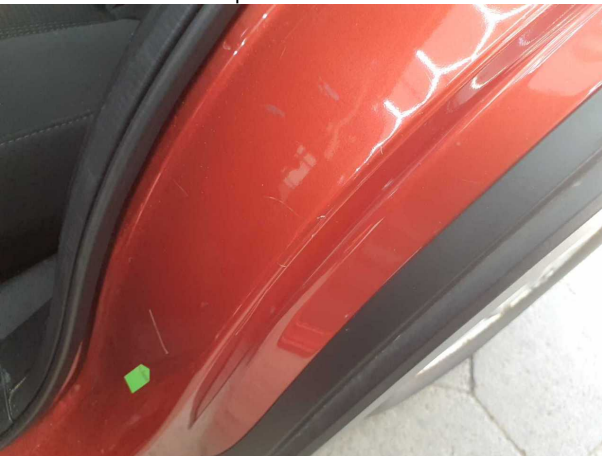
Beschädigung #3: Seitenwand rechts: Seitenwand - Delle / Lackschaden - Smart Repair



Beschädigung #3: Seitenwand rechts: Seitenwand - Delle / Lackschaden - Smart Repair



Beschädigung #4: Seitenwand links: Einstieg - Kratzer - lackieren



Beschädigung #4: Seitenwand links: Einstieg - Kratzer - lackieren



Beschädigung #4: Seitenwand links: Einstieg - Kratzer - lackieren



Beschädigung #4: Seitenwand links: Einstieg - Kratzer - lackieren

Mazda Digitaler Service Nachweis

Vorherige Serviceleistungen	Auftragsdatum	km-Stand	Wartung durchgeführt
MMD, Auto Römhild GmbH Hauptstraße 104 DE - 63512 Hainburg +496182841410	29/01/2025	106578 km	120.000 km / 75.000 Meilen / 6. Jahr Karosserie-Inspektion
MMD, Auto Römhild GmbH Hauptstraße 104 DE - 63512 Hainburg +496182841410	23/09/2024	87742 km	100.000 km / 62.500 Meilen / 5. Jahr Karosserie-Inspektion
MMD, Auto Römhild GmbH Hauptstraße 104 DE - 63512 Hainburg +496182841410	23/05/2024	70536 km	80.000 km / 50.000 Meilen / 4. Jahr Karosserie-Inspektion
MMD, Auto Römhild GmbH Hauptstraße 104 DE - 63512 Hainburg +496182841410	08/02/2024	56170 km	60.000 km / 37.500 Meilen / 3. Jahr Karosserie-Inspektion
MMD, Auto Römhild GmbH Hauptstraße 104 DE - 63512 Hainburg +496182841410	10/05/2023	17301 km	20.000 km / 12.500 Meilen / 1. Jahr Karosserie-Inspektion
MMD, Auto Römhild GmbH Hauptstraße 104 DE - 63512 Hainburg +496182841410	25/10/2022	5 km	Übergeben-Inspektion

Beschädigung #5: Unterlagen: Serviceheft (Intervall überzogen/ Nachweis 2. Wartung fehlt) - entspricht nicht den Leasingvorgabe...

TÜV SÜD Auto Partner GmbH
Gutenbergstraße 13
70771 Leinfelden-Echterdingen

Besichtigungsort
Holman Compound Linz
Asbacher Str/ Sterner Huette
53545 Linz am Rhein

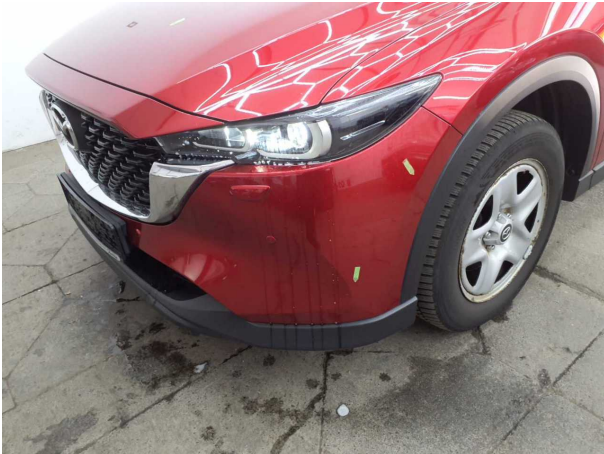
Empfänger
Backoffice
Santander Consumer Leasing GmbH
Santander-Platz 1
41061 Mönchengladbach



Beschädigung #6: Stossfänger vorn: Stossfänger vorn - verkratzt / verschürft - lackieren



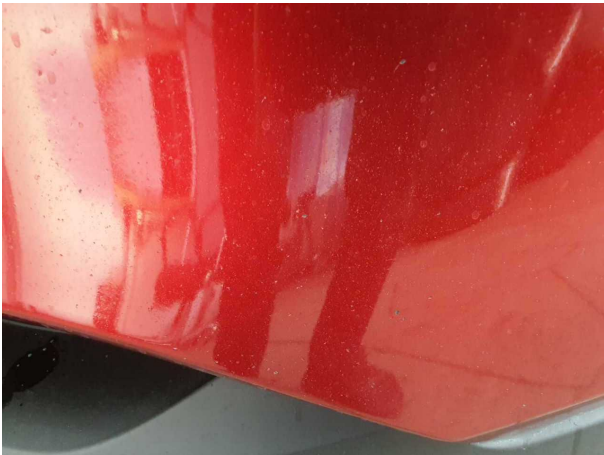
Beschädigung #6: Stossfänger vorn: Stossfänger vorn - verkratzt / verschürft - lackieren



Beschädigung #6: Stossfänger vorn: Stossfänger vorn - verkratzt / verschürft - lackieren



Beschädigung #6: Stossfänger vorn: Stossfänger vorn - verkratzt / verschürft - lackieren



Beschädigung #6: Stossfänger vorn: Stossfänger vorn - verkratzt / verschürft - lackieren

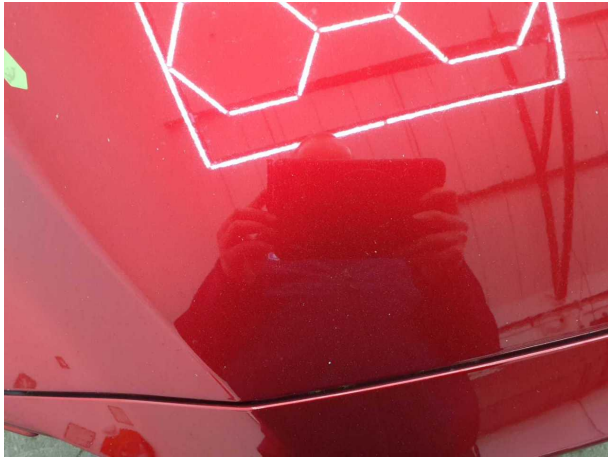


Beschädigung #7: Motorhaube: Motorhaube - Steinschlag - lackieren

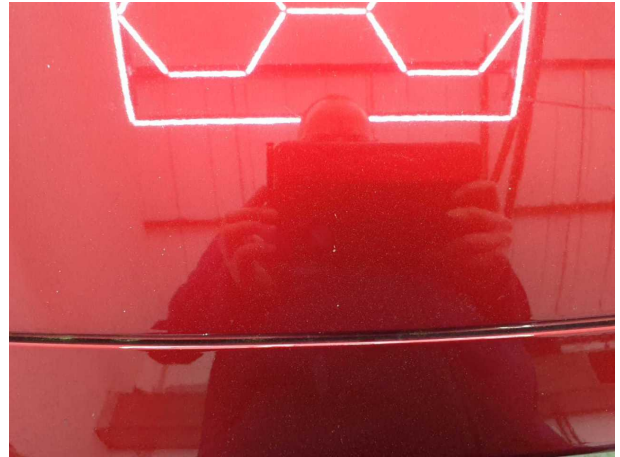
TÜV SÜD Auto Partner GmbH
Gutenbergstraße 13
70771 Leinfelden-Echterdingen

Besichtigungsort
Holman Compound Linz
Asbacher Str/ Sterner Huette
53545 Linz am Rhein

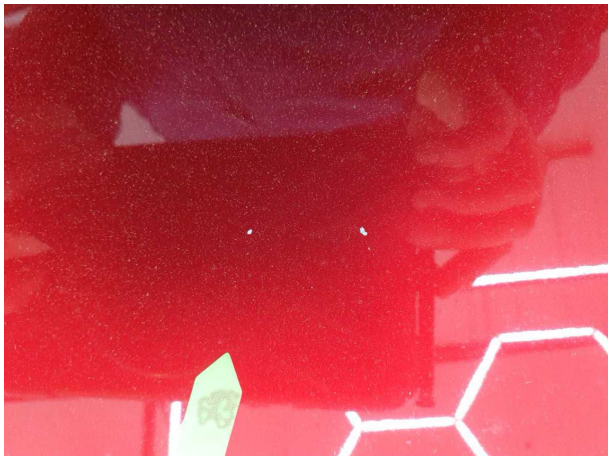
Empfänger
Backoffice
Santander Consumer Leasing GmbH
Santander-Platz 1
41061 Mönchengladbach



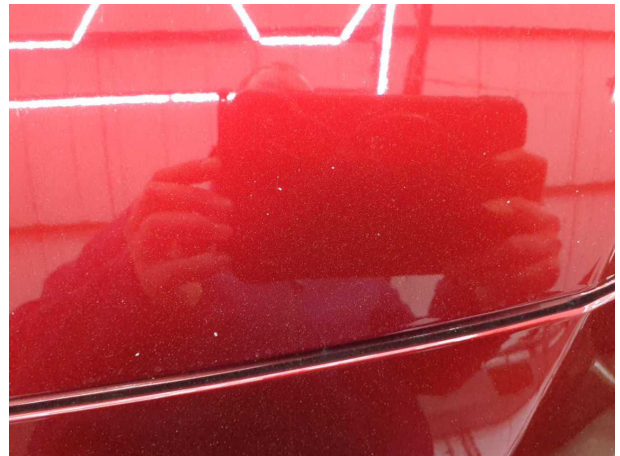
Beschädigung #7: Motorhaube: Motorhaube - Steinschlag - lackieren



Beschädigung #7: Motorhaube: Motorhaube - Steinschlag - lackieren



Beschädigung #7: Motorhaube: Motorhaube - Steinschlag - lackieren



Beschädigung #7: Motorhaube: Motorhaube - Steinschlag - lackieren



Beschädigung #7: Motorhaube: Motorhaube - Steinschlag - lackieren

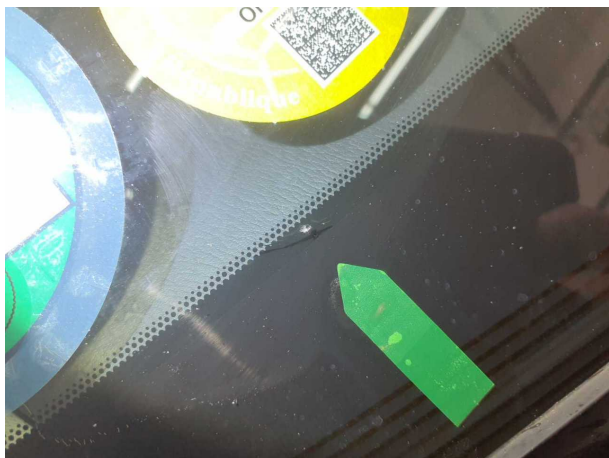


Beschädigung #8: Verglasung: Frontscheibe - gebrochen / gerissen - erneuern

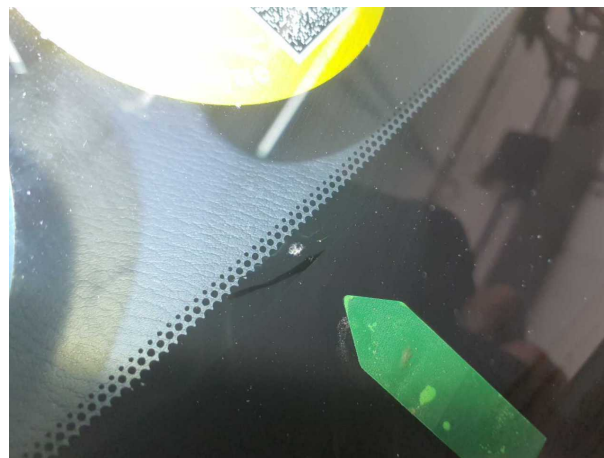
TÜV SÜD Auto Partner GmbH
Gutenbergstraße 13
70771 Leinfelden-Echterdingen

Besichtigungsort
Holman Compound Linz
Asbacher Str/ Sterner Huette
53545 Linz am Rhein

Empfänger
Backoffice
Santander Consumer Leasing GmbH
Santander-Platz 1
41061 Mönchengladbach



Beschädigung #8: Verglasung: Frontscheibe - gebrochen / gerissen - erneuern



Beschädigung #8: Verglasung: Frontscheibe - gebrochen / gerissen - erneuern