



Peugeot 3008-2016:

N° Chassis:	VF3MCYHZMMS128507	Version:	PEUGEOT 3008 / 2020 / 5P / SUV BlueHDi 130 S&S Active Business
1ière MEC:	17/05/2021	CV fiscaux:	
Kilométrage inspection:	141529	Puissance KW:	
Type carrosserie:	SUV	Couleur carrosserie:	Gris
Boîte:	MAN 6 VIT	Nature de peinture:	Metallisé
Transmission:	Avant	Couleur intérieur:	Noir
Carburant:	Diesel	Type de jantes (montées):	Aluminium
Moteur fonctionnant:	Oui	Couleur tableau de bord:	Noir
Batterie fonctionnante:	Oui		
Véhicule roulant:	Oui		
Nbre portes:	5		
Nbre sièges:	5		
Nombre appuis-têtes:	5		
Type de jantes (montées):	Aluminium		
Catégorie:	Vehicule particulier		

Options

Nbre clés total:	2	Cache bagages:	
Nbre clés télécommandes:	2	Phares Xenon/LED/Laser:	
Type de climatisation:	Clim. automatique	Camera de recul:	
		Revêtement de siège:	Tissu / Autre

Pneu

215/65/17/103 V				
Pneus d'été:	AVG	Michelin: 80%	AVD	Michelin: 75%
	ARG	Michelin: 55%	ARD	Michelin: 65%
Profondeur de pneu AVG:				3.0
Profondeur de pneu AVD:				3.5
Profondeur de pneu ARG:				4.5
Profondeur de pneu ARD:				4.1
Taille de pneu AVG:				215/65 R 17 103 V
Taille de pneu AVD:				215/65 R 17 103 V
Taille de pneu ARG:				215/65 R 17 103 V
Taille de pneu ARD:				215/65 R 17 103 V
Type de pneu AVG:				Toutes saisons
Type de pneu AVD:				Toutes saisons
Type de pneu ARG:				Toutes saisons
Type de pneu ARD:				Toutes saisons
Marque de pneu AVG:				261
Marque de pneu AVD:				261
Marque de pneu ARG:				261
Marque de pneu ARD:				261

Matériel de secours

Kit réparation:	Oui	Compresseur:	Oui
Intérieur, Tache, Nettoyer			





Ciel de toit, Déformé / Forcé, Réparer/rempl. (montant forfaitaire)



Grille vent. AR M, Cassé, E - Remplacer



Pommeau de levier de vitesse, Déchirure, E - Remplacer



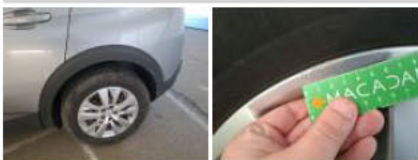
Garniture porte ARD, Déchirure, Réparer/rempl. (montant forfaitaire)



Jante alum. AVG, Griffes(s), Acceptable



Jante alum. ARG, Griffes(s), Acceptable



Moulure d'aile AVG, Griffes(s), Acceptable



Porte AVG, Bosse(s) et griffe(s), LI - Réparer et peindre (complet)



Aile ARG, Griffe(s), Peindre



Moulure d'aile ARG, Griffe(s), Acceptable



Capot, Griffe(s), Peindre



Pare-chocs AV, Griffe(s), Acceptable



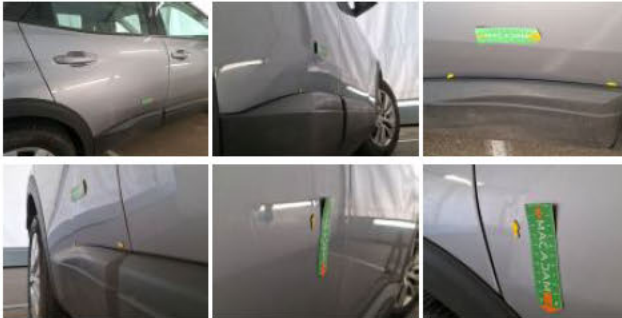
Spoiler AV, Eclat(s), Peindre



Aile ARD, Bosse(s) et griffe(s),



Porte ARD, Bosse(s), LI - Réparer et peindre (complet)



Moulure porte ARD, Déformé / Forcé, E - Remplacer



Porte AVD, Bosse(s) et griffe(s), Acceptable



Garn mont pavillon ARD, Griffe(s), E - Remplacer





Garnit mont pavillon ARG, Griffe(s), Acceptable



Garnit couvercle AR, Griffe(s), Réparer/rempl. (montant forfaitaire)



Joint de coffre, Déchirure, E - Remplacer



Garnit zone de chargement, Griffe(s), Acceptable



Garnit int D coffre, Griffe(s), E - Remplacer





Garnit int G coffre, Griffe(s), Acceptable



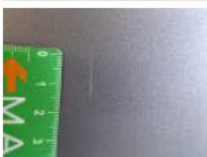
Coin pare-choc ARD, Griffe(s), Peindre



Pare-chocs AR, Griffe(s), Acceptable



Coffre / hayon, Griffe(s), Acceptable



Moulure de coffre, Griffe(s), 67 - Lustrage



Obtrateur/Cache, Cassé, E - Remplacer