

5. Vollelektrische Fahrzeuge und extern aufladbare Hybrid-Elektro-Fahrzeuge, gemäß Verordnung (EU) 2017/1151

5.1. Vollelektrische Fahrzeuge
Verbrauch Elektrische Energie
Elektrische Reichweite
Elektrische Reichweite innerorts

5.2. Extern aufladbare Hybrid-Elektro-Fahrzeuge
Verbrauch Elektrische Energie

Elektrische Äquivalente rein elektrische Reichweite
Elektrische Äquivalente rein elektrische Reichweite städtisch

Verschiedenes
51. Bei Fahrzeugen mit besonderer Zweckbestimmung:
Bezeichnung gemäß Anhang I Teil A Nummer 5:

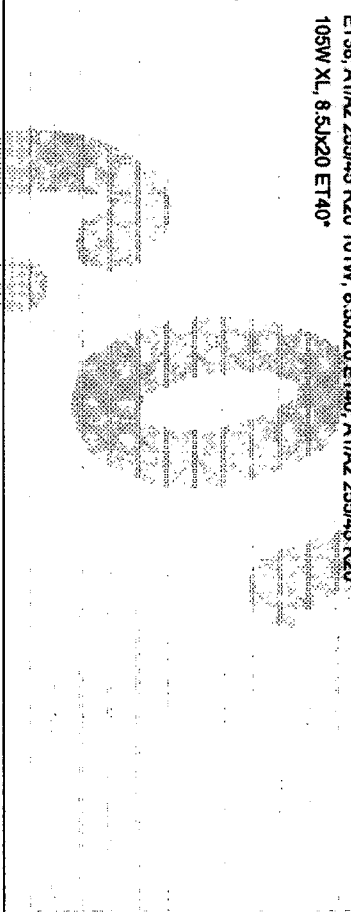
zu 5: min. 4729*
zu 6: min. 1890*
zu 7: min. 1571*

Zu 27.1: 243/3600-4200*
Zu 35: A1/A2 235/55

R19 101H M+S, 8Jx19 ET38; A1/A2 235/55 R19 101V, 8Jx19
ET38; A1/A2 235/55 R19 105W XL, 8Jx19 ET38; A1/A2 235/60

R18 103H M+S, 8Jx18 ET38; A1/A2 235/60 R18 103V, 8Jx18
ET38; A1/A2 255/45 R20 101W, 8.5Jx20 ET40; A1/A2 255/45 R20

105W XL, 8.5Jx20 ET40*



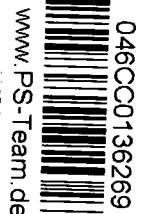
amtliche Vermerke

HSN 2222 TSN AKS VVS 00093 PZ 0
Vermerke des KBA
Vermerke des Herstellers

0221661357 Zulassungsbesch. gedruckt
0987283 21605 GM964406



Mercedes-Benz



046CC0136269
www.PS-Team.de

EG-Übereinstimmungsbescheinigung

für vollständige Fahrzeuge

Der Unterzeichner **Jörg Bartsch**

Miriam Rückheim

bestätigt hiermit, dass das unten bezeichnete Fahrzeug

0.1. Fabrikmarke (Handelsname des Herstellers): **Mercedes-Benz**

0.2. Typ: **204 X** Variante: **R823T1** Version: **GZA115AA**

0.2.1. Handelsbezeichnung: **GLC 400 d 4MATIC**

0.2.3. Bezeichner: **0.2.3.1. Interpolationsfamilie: JP-2018_2639-WDB-1**

0.2.3.2. ATCT Familie: **AT-253_656_1-WDB-1**

0.2.3.3. PEMS Familie: **E1-WDB-CE**

0.2.3.4. Roadload Familie: **RL-2018_0180-WDB-1**

0.2.3.5. Roadload Matrix Familie: **PR-253_656D29_1881-WDB-1**

0.2.3.6. Periodische Regenenergiefamilie:

0.2.3.7. Verdunstungstest Familie:

0.4. Fahrzeugklasse: **M1**

0.5. Name und Anschrift des Herstellers: **Mercedes-Benz AG
DE-70372 Stuttgart
Germany**

0.6. Anbringungsstelle und Anbringungsart der vorgeschriebenen Schilder:
An der rechten B-Säule, geklebt (CA)
Anbringungsstelle der Fahrzeug-Identifizierungsnummer:
Unter dem rechten Vordersitz (C2)

0.10. Fahrzeug-Identifizierungsnummer: **W1N0J2DB8PG139536**

0.11. Herstellungsdatum: **12.10.2022**

mit dem in der am **23.02.2022** erteilten Genehmigung **e1*2001/116*0480*44** beschriebenen Typ in jeder Hinsicht übereinstimmt und zur fortwährenden Teilnahme am Straßenverkehr in Mitgliedsländern mit Rechtsverkehr in denen metrische Einheiten für das Geschwindigkeitsmeßgerät verwendet werden, zugelassen werden kann.

Stuttgart (Ort) 12.10.2022 (Datum)

Jörg Bartsch
ppa.

Miriam Rückheim
i.v.

(Unterschrift)
Leiter Integration Gesamtfahrzeug
(Dienststellung)

(Unterschrift)
Leiterin Mercedes-Benz Qualitätssystem
(Dienststellung)

Allgemeine Baumerkmale
 1. Anzahl der Achsen: 2 und Räder: 4
 3. Antriebsachsen Anzahl: 2 Lage: Achse 1/2 (A2)
 gegenseitige Verbindung: Verteilergetriebe
 3.1. Automatisierungsgrad: nicht automatisiert
 Hauptabmessungen
 4. Radstand: 2873 mm 4.1. Achsabstände: 1-2: - mm 2-3: - mm
 5. Länge: 4751 mm 6. Breite: 1929 mm 7. Höhe: 1630 mm
 13. Masse des fahrbereiten Fahrzeugs: 1935 kg 13.2. Tatsächliche Masse des Fahrzeugs: 1995 kg
 16. Technisch zulässige Höchstmassen
 16.1. Technisch zulässige Gesamtmasse in beladenem Zustand: 2585 kg
 16.2. Technisch zulässige maximale Masse je Achse: 1 1245 kg 2. 1340 kg 3 - kg
 16.4. Technisch zulässige Gesamtmasse der Fahrzeugkombination: 5185 kg
 18. Technisch zulässige maximale Anhängermasse bei Beförderung eines
 18.1. Deichselanhängers: - kg 18.3. Zentralachsanhängers: 2500 kg
 18.4. ungebremsten Anhängers: 750 kg
 19. Technisch zulässige Stützlast am Kupplungspunkt: 100 kg
 Antriebsmaschine 20. Hersteller der Antriebsmaschine: MERCEDES-BENZ AG
 21. Baumusterbezeichnung gemäß Kennzeichnung am Motor: 656929
 22. Arbeitsverfahren: Selbstzündung/4-Takt (A3)
 23. Reiner Elektroantrieb: Nein (N) 23.1. Art des (Elektro-) Hybrid Fahrzeugs: -
 24. Anzahl und Anordnung der Zylinder: 6 in Reihe (A0)
 25. Hubraum: 2825 cm³ 26. Kraftstoff: Diesel (0002)
 26.1. Fahrzeug mit Motor fuel (A0) 26.2. (nur Zweitstufmotoren):
 27. Höchstleistung 27.1. Höchste Nutzleistung (Verbrennungsmotor): 243,00kW bei 4200 min⁻¹
 27.3. Höchste Nutzleistung (Elektromotor):
 27.4. Höchste 30-Minuten-Leistung (Elektromotor):
 28. Getriebetyp:
 28.1. Getriebeübersetzungen: Gangnummer 1 5.354 2 3.243 3 2.252
 4 1.636 5 1.211 6 1.0 7 0.865 8 0.717 9 0.601
 28.1.1. Achsübersetzung:
 28.1.2. Achsübersetzungen: Gangnummer 1 - 2 - 3 -
 4 - 5 - 6 - 7 - 8 - 9 -
 Höchstgeschwindigkeit 29. Höchstgeschwindigkeit: 240 km/h
 Achsen und Radaufhängung
 30. Spurweite: 1 1618 mm 2 1616 mm 3 - mm
 35. Reifen-/Radkombination/Rollwiderstandsklasse/Reifenkategorie:
 Achse 1: 235/55 R19 101V 8Jx19 ET38 Klasse B C1
 Achse 2: 235/55 R19 101V 8Jx19 ET38 Klasse B C1
 Achse 3:
 Bremsanlage 36. Anhänger-Bremsanschlüsse: mechanisch (A0)
 Aufbau 38. Code des Aufbaus: (AB) 40. Farbe des Fahrzeugs: SCHWARZ, 9)
 41. Anzahl und Anordnung der Türen: 5,2links,2rechts,1hinten (A1)
 42. Anzahl der Sitzplätze (einschließlich Fahrersitz): 5
 42.1. Sitz(e), der (die) nur zur Verwendung bei stehendem Fahrzeug bestimmt ist (sind): -
 42.3. Anzahl der für Rollstuhlfahrer zugänglichen Sitzplätze: -
 Umweltverträglichkeit 46. Geräuschpegel Fahrzeug: 70,00 dB(A)
 bei der Motordrehzahl 3150 min⁻¹ Standgeräusch: 75,00 dB(A)
 47. Abgasnorm: Euro 6 (AP)

47.1. Parameter für die Emissionsprüfung für Wind: 47.1.1. Prüfmasse 2082 kg
 47.1.2. Stimfläche: 2.530 m² 47.1.2.1. Projizierte Lufteinlassfläche des Kühlergrills: entfällt cm²
 47.1.3. Fahrwiderstandskoeffizienten
 47.1.3.0. 183.8 N 47.1.3.1. 1.1 0.267 N/(km/h) 47.1.3.2. 12 0.04106 N/(km/h)²
 47.2. Fahrzyklus: 47.2.1. Fahrzyklus Klasse 1/2/3a/3b: 3b
 47.2.2. Miniaturisierungsfaktor f_{psc}: entfällt 47.2.3. Begrenzte Geschwindigkeit (ja/nein): nein
 48. Abgasemissionen: Nummer des Basisrechtsakts und des letzten gültigen Änderungsrechtsakts:
 715/2007*2018/1832AP
 1.2. Prüfverfahren: Typ I (Euro 5 oder Euro 6) oder WHSC (EURO VI)
 CO: 87,2 mg/km
 NOx: 29,5 mg/km
 Partikelmasse: 1,05 mg/km
 Partikelzahl: 1,86 * 10⁸ km⁻¹
 THC: - mg/km
 NMHC: - mg/km
 THC+NOx: 52,6 mg/km
 NH3: - ppm
 48.1. Rauch (korrigierter Wert des Absorptionskoeffizienten): 0,5000 m⁻¹
 48.2. Ggf. angegebene höchste RDE-Werte: NOx 80 mg/km
 Vollständige RDE-Fahrt: 80 mg/km
 Innerstädtische RDE-Fahrt: 80 mg/km
 49. CO₂-Emissionen / Kraftstoffverbrauch / Stromverbrauch:
 1. Alle Antriebsarten außer reinen Elektrofahrzeugen
 CO₂-Emissionen NEFZ Benzol / Diesel Gas sonstige
 Innerorts: - g/km - g/km - g/km - g/km
 Außerorts: - g/km - g/km - g/km - g/km
 Kombiniert: - g/km - g/km - g/km - g/km
 Gewichtet, kombiniert: - g/km - g/km - g/km - g/km
 Abweichungsfaktor
 Kraftstoffverbrauch NEFZ: Benzol / Diesel Gas
 Innerorts: - l/100km - m³/100km - l/100km - l/100km
 Außerorts: - l/100km - m³/100km - l/100km - l/100km
 Kombiniert: - l/100km - m³/100km - l/100km - l/100km
 Gewichtet, kombiniert: - l/100km - m³/100km - l/100km - l/100km
 Abweichungsfaktor
 2. Reine Elektrofahrzeuge und extern aufladbare Hybridfahrzeuge
 Stromverbrauch gewichtet, kombiniert - Wh/km Elektrische Reichweite - km
 3. Fahrzeug mit Ökoinnovation(en) ausgestattet:
 3.1. Allgemeiner Code der Ökoinnovation(en): (J)
 e1 29
 3.2.1. Einsparungen durch NEFZ - g/km 3.2.2. Einsparungen durch WLTP 1.10 g/km
 4. Alle Antriebsarten außer reinen Elektrofahrzeugen, gemäß Verordnung (EU) 2017/1151
 WLTP Werte: CO₂-Emissionen: Kraftstoffverbrauch:
 Low: (Phase 1) 270 g/km 10.3 l/100km - m³/100km - kg/100km
 Medium: (Phase 2) 199 g/km 7.6 l/100km - m³/100km - kg/100km
 High: (Phase 3) 159 g/km 6.1 l/100km - m³/100km - kg/100km
 Extra High: (Phase 4) 177 g/km 6.8 l/100km - m³/100km - kg/100km
 Kombiniert: 189 g/km 7.2 l/100km - m³/100km - kg/100km
 Gewichtet, Kombiniert: - g/km - l/100km - m³/100km - kg/100km



Bild 1 : Diagonal vorn links



Bild 2 : Diagonal vorn rechts



Bild 3 : Diagonal hinten rechts

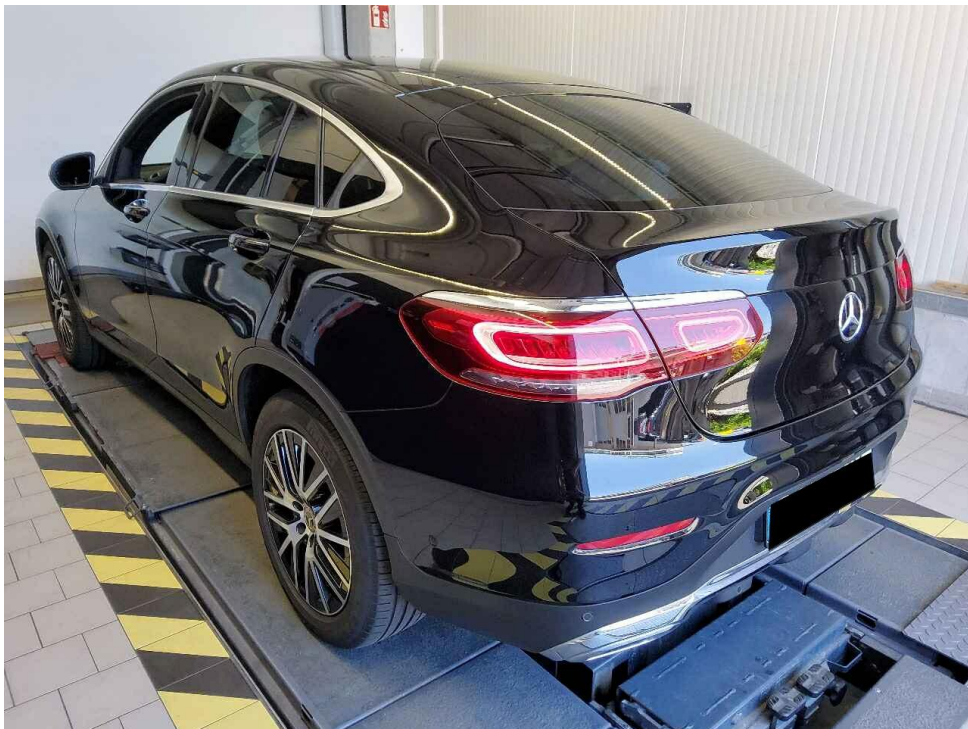


Bild 4 : Diagonal hinten links

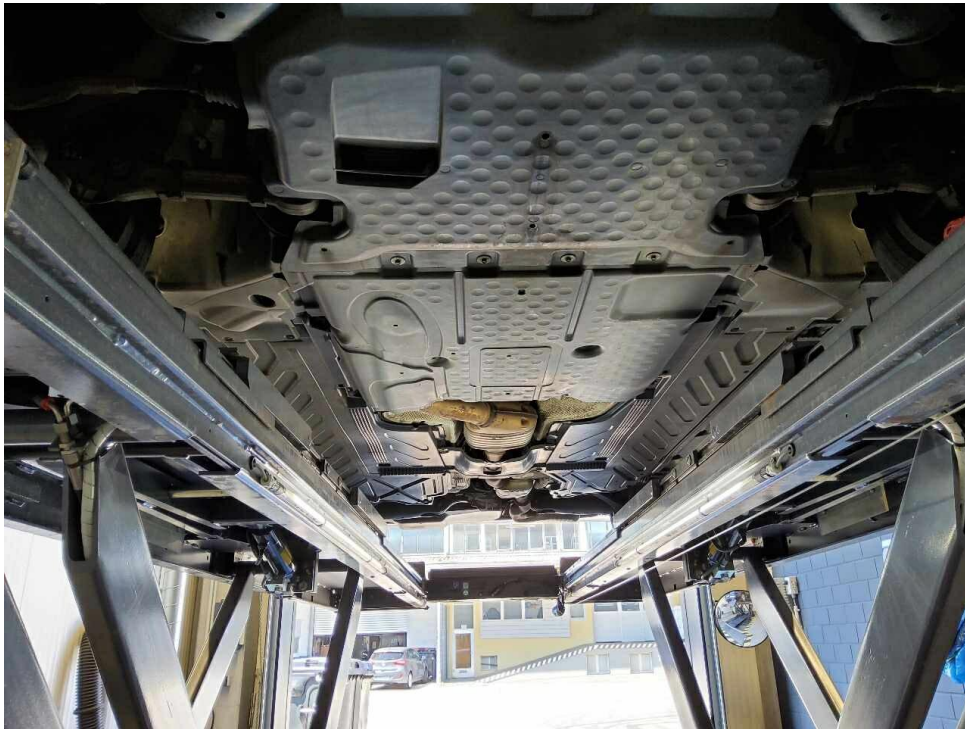


Bild 5 : Fahrzeugunterseite



Bild 6 : Kombiinstrument (betriebsbereit) mit Km-Stand

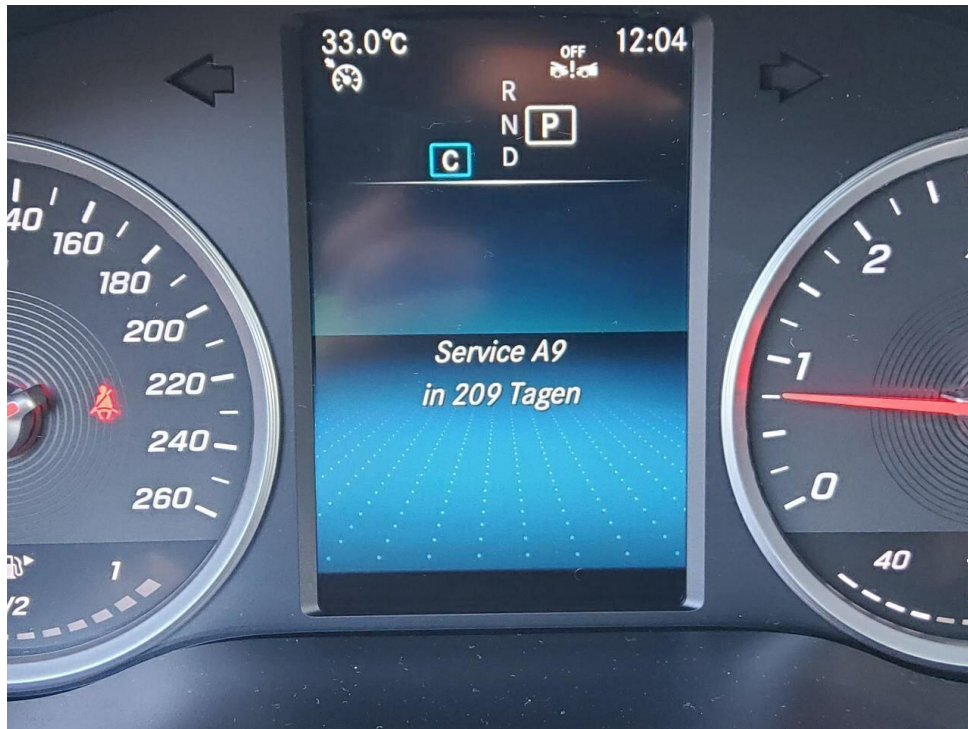


Bild 7 : Serviceintervallanzeige



Bild 8 : Durch geöffnete Fahrertüre: Fahrersitz, Armaturenbrett und Schalthebel



Bild 9 : Durch geöffnete hintere Tür: Rücksitzbank



Bild 10 : Mittelkonsole (Radio/Navi eingeschaltet)



Bild 11 : Serviceheft letzter Eintrag, alle Fahrzeugschlüssel, Bordmappe

07.11.2022	2222	AKS000930	2	2	243/4200	240
M1	AB		18	4751-4751	1929-1929	
W1N0J2DB8PG139596	3	3	20	1630-1630	1935-1935	
Mercedes-Benz			12	-	100	-
204 X			17	189	2585	2585
R823T1			7.1	1245	1340	-
CZAA15AA			8.1	1245	1340	-
-			11.1	75	3150	70
GLC 400 d 4MATIC			0.1	2500	750	5
Mercedes-Benz			15.1	235/55 R19 101V		
Fz.z.Pers.bef.b. 8 Spl.			15.2	235/55 R19 101V		
Schräghecklimousine			15.3	-		
715/2007*2018/1832AP			6	Schwarz	9	
EURO6;WLTP;AP;PI/CI; M, N1 I			K	e1*2001/116*0480*44		
Diesel			6	23.02.2022	K	GM964406
0002	36AP	2925	21	-		
P.4: 3600-4200*F.1/F.2:+100 b.Anh.Betr.*7/2/8.2:+100 b						
.Anh.Betr.*Stufe PM 5 ab Tag Erstzul.*Fz ist bei werks						
seitig montiert.AHK u.ESP m.spez.fahrdyn.Stabi.Syst.f.						
Anh.Betr.f.Tempo 100 km/h gem.5.Aend.VO.z.9.Ausn.VO.z.						
StVO ausgestattet*						

Bild 12 : ZLB Teil 1 (ohne Halterdaten)



Bild 13 : 2. Radsatz

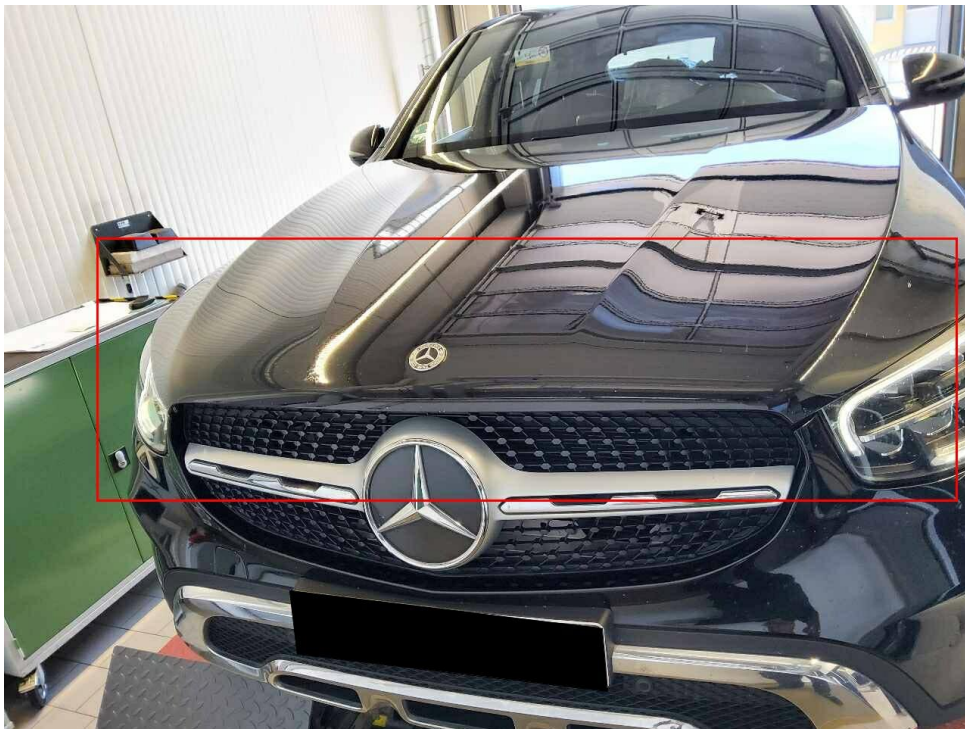


Bild 14 : Motorhaube, diverse Steinschläge

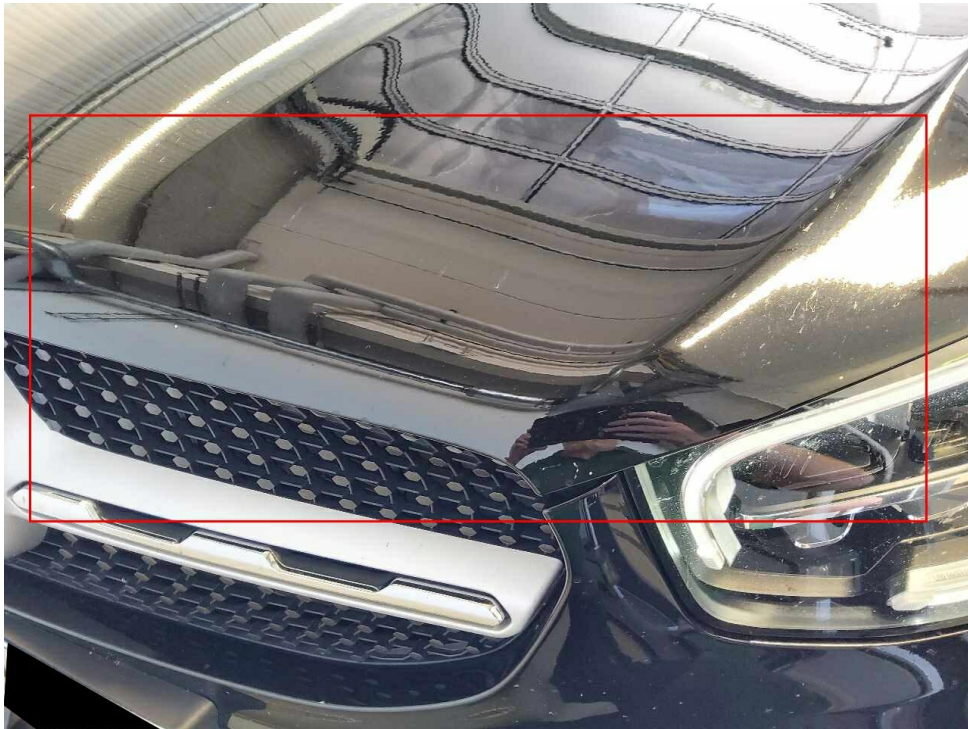


Bild 15 : Motorhaube, diverse Steinschläge



Bild 16 : Motorhaube, diverse Steinschläge

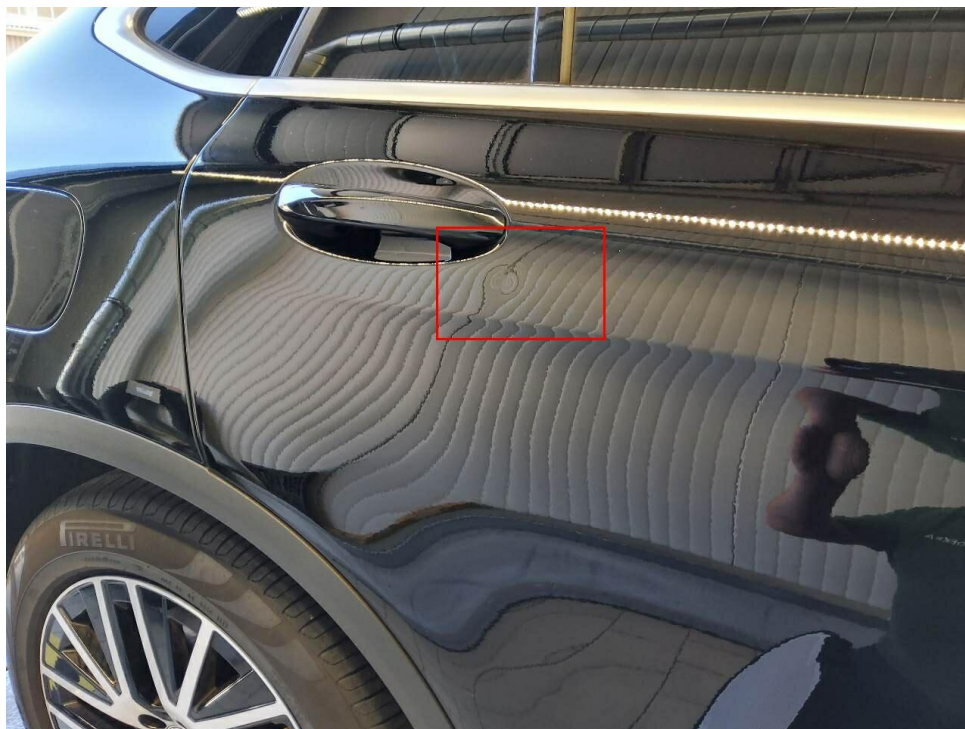


Bild 17 : Tür hinten rechts, eingedellt und verschrammt

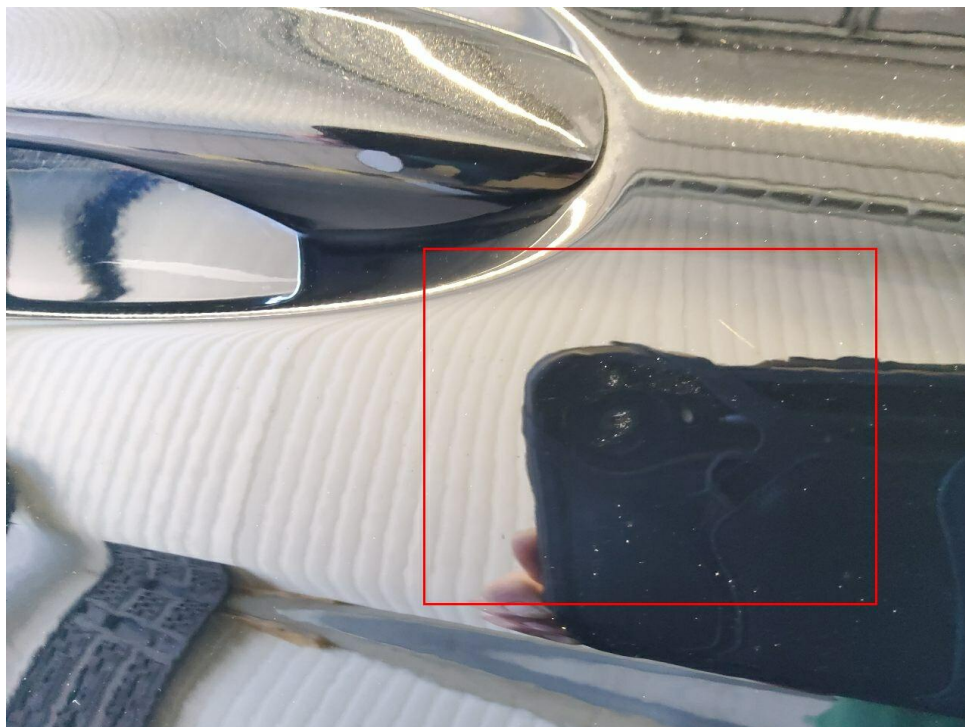


Bild 18 : Tür hinten rechts, eingedellt und verschrammt



Bild 19 : Tür hinten rechts, eingedellt und verschrammt



Bild 20 : Seitenwand hinten rechts, eingedellt

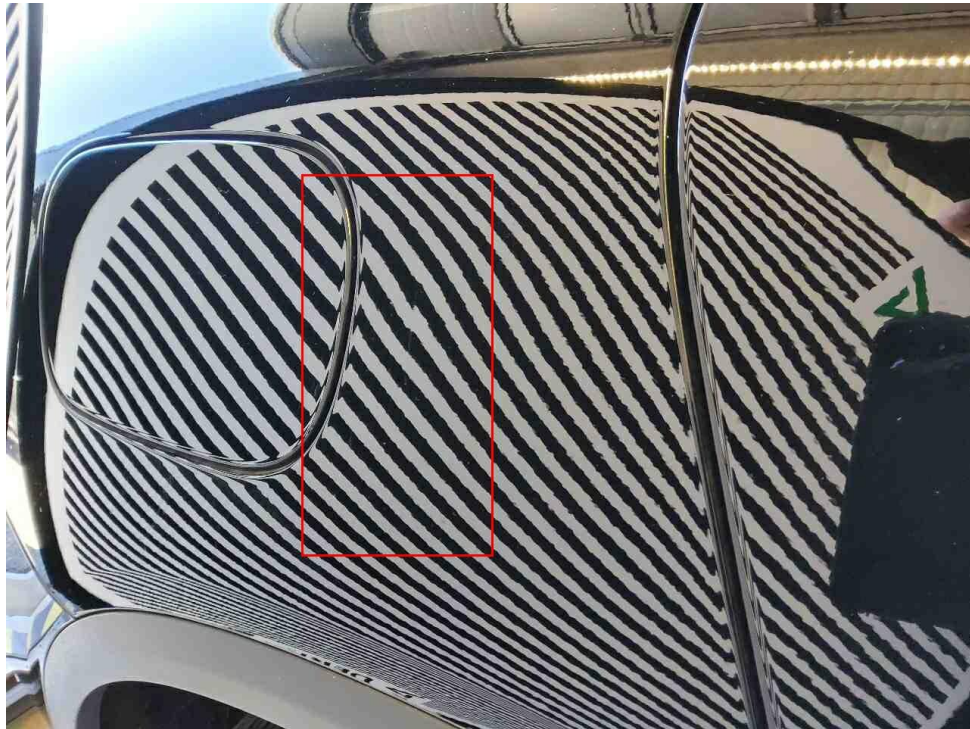


Bild 21 : Seitenwand hinten rechts, eingedellt



Bild 22 : Heckklappe oberhalb, eingedellt und verschrammt

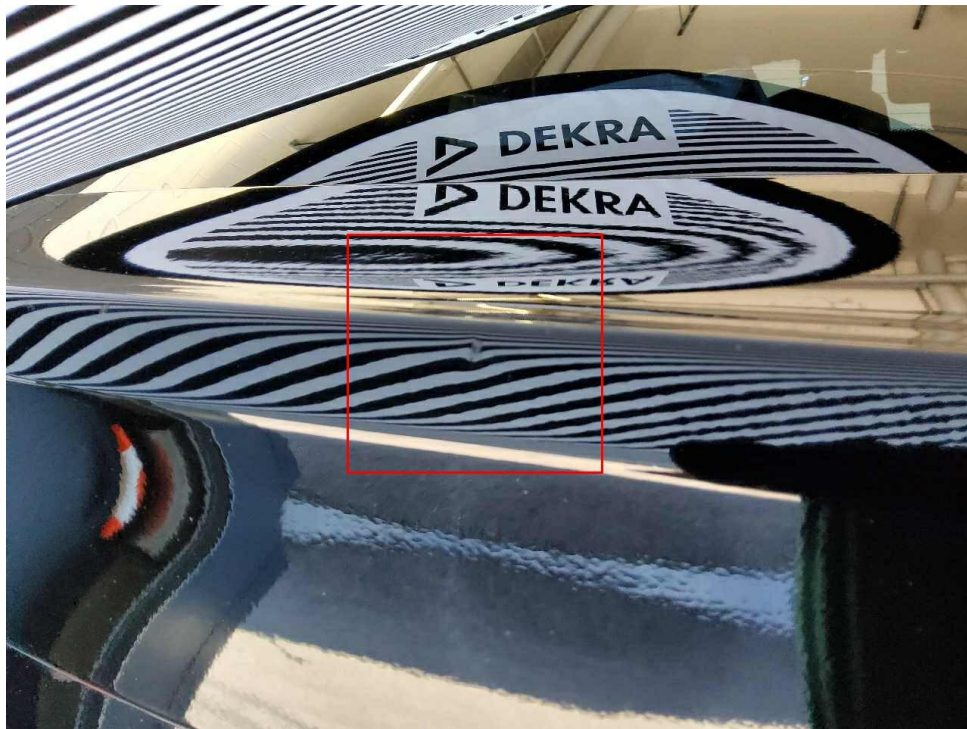


Bild 23 : Heckklappe oberhalb, eingedellt und verschrammt



Bild 24 : Stoßfänger hinten, verschrammt



Bild 25 : Stoßfänger hinten, verschrammt

Zustandsbericht / Minderwertgutachten

Vorgang

Auftraggeber
Besichtigung

Mobility Concept GmbH, Grünwalder Weg 34, 82041 Oberhaching
18.06.2026

Bemerkungen

Diese Dienstleistung wurde entsprechend den Vorgaben des Auftraggebers (Kriterien der fairen Fahrzeugbewertung) erstellt. Im Einzelfall können Abweichungen zum DEKRA Standard vorliegen.

Bei der Lackschichtdickenmessung wurden bei mindestens drei Messungen pro Bauteil Lackschichtdicken von 130 µm bis 170 µm festgestellt.

Es wurde eine optische Überprüfung auf Vorschäden und eine Lackschichtdickenmessung vorgenommen. Die augenscheinliche Überprüfung sowie die Lackschichtdickenmessung ergaben keine Hinweise auf Nachlackierungen, Instandsetzungsarbeiten oder reparierte Vorschäden.

Die vorgefundenen Besichtigungsbedingungen waren ausreichend. Das Fahrzeug / Objekt wurde von oben und auf einer Hebebühne von unten besichtigt. Bei der Besichtigung wurde eine Fahrprobe in Verbindung mit einem kurzen Probelauf des Motors durchgeführt. Abgasrelevante Baugruppen wurden messtechnisch nicht überprüft. Folglich wurden Mängel, die nur bei einer Abgasuntersuchung feststellbar sind, nicht berücksichtigt.

Für die Bearbeitung des Vorganges standen folgende Unterlagen zur Verfügung: - Fz-Schein/Zul.Beschein. Teil I
2 Hauptschlüssel vorgelegt.

Fahrzeugdaten

Erstzulassung	07.11.2022	Letzte Zulassung	07.11.2022
Hersteller	MERCEDES-BENZ	Typ / Verkaufsbez.	GLC-Coupe 400 d 4Matic 9G-TRONIC
Aufbauart	Limousine	Türen	5
Sitzplätze	5	Fahrzeug-Ident.-Nr.	W1N0J2DB8PG139596
HSN / TSN	2222 / AKS	Schlüssel-Nr.	40388709
Km-Stand abgelesen	119436	Nächste HU §29 StVZO	01 / 2028
Energiequelle / Kraftstoff	Diesel	Zylinderanzahl	6 / Reihenmotor
Leistung (kW)	243	Hubraum (ccm)	2925
Schadstoffklasse:	EURO6;WLTP;AP;PI/CI; M,	Antriebsart	Allrad
	N1 I		
Getriebe / Gänge	Automatik / 9	Felgen	Leichtmetall
Farbe	Schwarz / Uni	Polster / Farbe	Kunstleder / Anthrazit

Es wird unterstellt, dass die Gesamtlauflistung dem abgelesenen Km-Stand entspricht.

Räder / Reifen

Achse	Reifenbezeichnung	Hersteller/Typ	Art	Profiltiefe
1 links	235 / 55 R 19 101 V	Pirelli / Scorpion Verde MO FSL	S /O	6 mm
rechts	235 / 55 R 19 101 V	Pirelli / Scorpion Verde MO FSL	S /O	6 mm
2 links	235 / 55 R 19 101 V	Pirelli / Scorpion Verde MO FSL	S /O	6 mm
rechts	235 / 55 R 19 101 V	Pirelli / Scorpion Verde MO FSL	S /O	6 mm

Ersatzrad/Pannenset kein Ausstattungsgegenstand

S/ Sommer; /O Original; /F Runflat;

zusätzlicher Reifensatz

Reifenbezeichnung	Hersteller/Typ	Art	Profiltiefe
235 / 55 R 19 101 H	Pirelli / Scorpion Winter MO FSL	W /O	6 mm
235 / 55 R 19 101 H	Pirelli / Scorpion Winter MO FSL	W /O	6 mm
235 / 55 R 19 101 H	Pirelli / Scorpion Winter MO FSL	W /O	6 mm
235 / 55 R 19 101 H	Pirelli / Scorpion Winter MO FSL	W /O	6 mm

W/ Winter; /O Original;

Felgen: Leichtmetall

Serienausstattung

Serie: ATTENTION ASSIST, Ablagen, Airbag für Fahrer und Beifahrer, Airbag: Kneebag für Fahrer, Airbag: Sidebag für Fahrer und Beifahrer, Airbag: Windowbags, Aktiver Brems-Assistent, Allradantrieb 4MATIC, Anti-Blockier-System (ABS), Automatische Beifahrerairbag-Abschaltung, Außenspiegel links und rechts beheizt, von innen elektrisch einstellbar, Bordcomputer, Bremsanlage mit größeren Brems Scheiben an der Vorderachse, DYNAMIC SELECT, Dieselpartikelfilter, Drehzahlmesser, Dritte Bremsleuchte in LED-Technik, EASY-Pack-Heckklappe mit elektrischer Betätigung zum Öffnen und Schließen, EASY-Pack-Laderaumabdeckung (herausnehmbar), Elektronisches Stabilitäts-Programm (ESP), Fahrlichtassistent, Fahrwerk: Sportfahrwerk, Fensterheber elektrisch 4fach, Feststellbremse elektrisch, Fußmatten Velours in Ausstattungsfarbe, Getriebe: 9G-TRONIC, Heckscheibe heizbar, Innenhimmel Stoff schwarz, KEYLESS-GO Start-Funktion, Klima: Klimatisierungsautomatik THERMATIC mit 2 Klimazonen, Kombiinstrument mit 2 tubenförmigen Rundinstrumenten, 13,97 cm (5,5") großem Multifunktionsdisplay, Kommunikationsmodul (LTE) für die Nutzung von Mercedes me connect Diensten, Kopfstützen 5-fach, Kraftstofftank mit größerem Volumen 66 l, LED High Performance-Scheinwerfer, Lackierung: Uni, Lenkrad: Multifunktions-Sportlenkrad im 3-Speichen-Design in Leder schwarz, Lenksäule mechanisch verstellbar in Höhe und Längsrichtung, Mercedes-Benz Notrufsystem, Navigation-Zubehör: Erweiterte Funktionen MBUX, Paket: Ablage, Paket: Chrom, Paket: Innenraumlicht, Polster: Ledernachbildung ARTICO, Radiozubehör: Digitales Radio, Radiozubehör: Remote Online, Radiozubehör: Touchpad, Reifendruckkontrolle (RDK), Remote Services Plus, Räder: 45,7 cm (18") Leichtmetallräder 4fach im 5-Tripel-Speichen-Design, Rückfahrkamera, Scheibenwischer mit Regensensor, Sitze: Fondsitze klappbar, Sitze: I-Size-Kinder-Rückhaltesystem auf den äußeren Sitzplätzen im Fond, Sitze: Vordersitze elektrisch einstellbar, Tempomat, Vorrüstung für Dachträgersysteme, Warnweste für Fahrer, Wegfahrsperre, Wärme- und geräuschkundämmendes Akustikglas, Zentralverriegelung, Zierelemente: Klavierlackoptik in hochglanz schwarz

Sonderausstattung

Code	Bezeichnung
293	Airbag: Sidebags im Fond links und rechts Lackierung: Sonderlackierung Uni
367	Navigation-Zubehör: Vorrüstung für Live Traffic Information
D2I	Paket: Advanced Infotainment
D2P	Paket: Advanced Park
DB2	Paket: Business
D1K	Paket: Komfort
15R	Räder: 48,3 cm (19") Leichtmetallräder 4fach im Viel-Doppelspeichen-Design

414 Schiebedach
P82 URBAN GUARD Fahrzeugschutz Plus
260 Wegfall Typkennzeichen auf Heckdeckel
840 Wärmedämmend dunkel getöntes Glas rundum ab B-Säule

Allgemeinzustand und Wartung

Abgesehen von den beschriebenen Schäden/Mängeln weist das Fahrzeug/Objekt einen, bezogen auf Alter und Nutzung, üblichen Gesamtzustand auf.

Wartungsnachweis: vollständig
bis Wartung verbleiben: 209 Tage (zum Besichtigungszeitpunkt)

Nicht akzeptierter Zustand / Ausstehende Reparaturen

Bezeichnung des Schadens / Rep.-Weg

1. Motorhaube, diverse Steinschläge, lackieren mit Lackaufbau (Bild 14, 15, 16)
2. Tür hinten rechts, eingedellt und verschrammt, lackieren mit Lackaufbau (Bild 17, 18, 19)
3. Seitenwand hinten rechts, eingedellt, drücken (Bild 20, 21)
4. Heckklappe oberhalb, eingedellt und verschrammt, lackieren mit Lackaufbau (Bild 22, 23)

Akzeptierter Zustand / Gebrauchsspuren

Folgende Schäden sind in Anbetracht des Alters, der Laufleistung und dem Einsatzzweck als Gebrauchsspur einzustufen.

Bezeichnung des Schadens

Stoßfänger hinten, verschrammt, (Bild 24, 25)