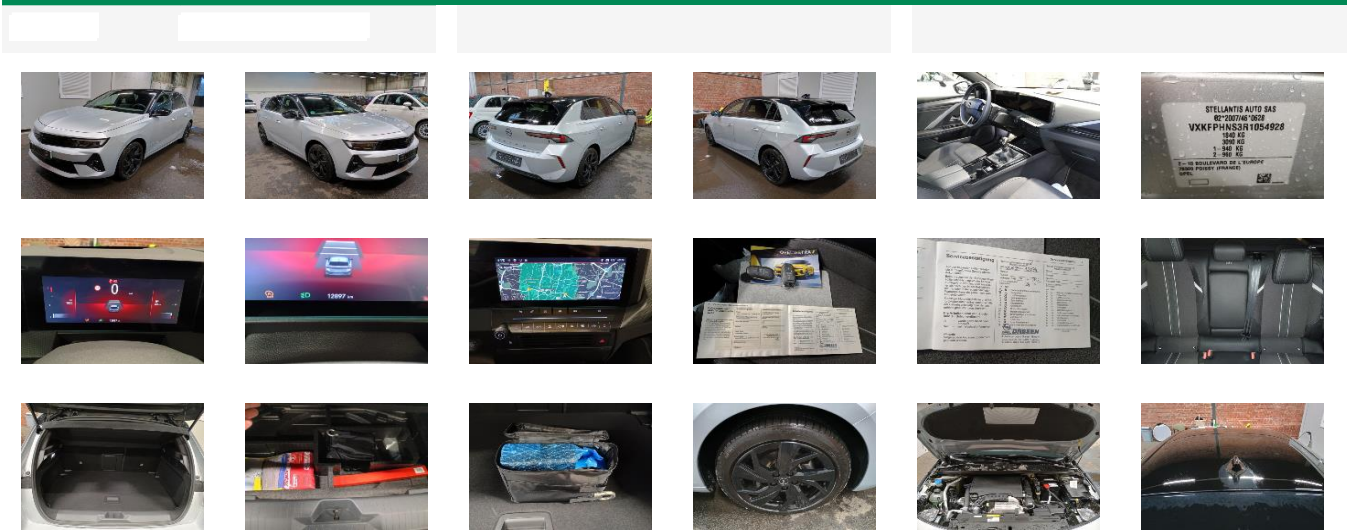


Fahrzeugdetails

Fahrgestell-Nr.	VXKFPHNS3 R1054928	Erstzulassung	13.08.2024	Außenfarbe	Unbekannt
Hersteller	OPEL	Kennzeichen		Laufleistung	12 897 km
Modell	ASTRA 1.2 Turbo 96kW GS	Fahrzeugzustand	Beschädigtes Fahrzeug		
Vorschaden vorhanden	Unbekannt	Höhe Vorschaden netto	-	Vorschaden kommentar	

Auftragsdaten



Lose Teile

Nothilfekit Reserverad	✓
Bordwerkzeug	✓
Hutablage	✓
Fußmatte HR	✓
Fußmatte HL	✓
Fußmatte VR	✓
Fußmatte VL	✓

Fahrzeugdokumente / Schlüssel

Betriebsanleitung	✓
Serviceheft	✓
Bordmappe komplett	✓
Ersatzschlüssel	✓
Schlüssel	✓
Schlüssel mit Fernbedienung	✓
Inspektion	✓

Reifen

Falken 225/45/17 W Ganzjahresreifen 6.0 mm

Falken 225/45/17 W Ganzjahresreifen 6.0 mm

Falken 225/45/17 W Ganzjahresreifen 7.0 mm

Falken 225/45/17 W Ganzjahresreifen 7.0 mm

Außenschäden

1	Bauteil	Alufelge 17"	Reparaturzeit	-	Teilekosten	-
	Position	Vorne Rechts	Reparaturkosten	-	Nettokosten	150,00€
	Beschreibung	Kratzer	Lackierungszeit	-		
	Anmerkungen	mit lackstift übermalt.	Lackierungskosten	-		
			Pauschale	150,00€		

DEKRA Automotive Solutions

2		Bauteil	Alufelge 17"	Reparaturzeit	-	Teilekosten	-
		Position	Hinten Rechts	Reparaturkosten	-	Nettokosten	150,00€
		Beschreibung	Kratzer	Lackierungszeit	-		
		Anmerkungen		- Lackierungskosten	-		
				Pauschale	150,00€		
3		Bauteil	Entklebung	Reparaturzeit	0,50	Teilekosten	-
		Position		- Reparaturkosten	35,00€	Nettokosten	35,00€
		Beschreibung		- Lackierungszeit	-		
		Anmerkungen		- Lackierungskosten	-		
				Pauschale	35,00€		

Anmerkungen

fahrzeug nass.

Geschätzte Reparaturkosten
Gesamt netto **335,00€**