

**Fahrzeugbilder**

Hersteller / Typ: Toyota Corolla Touring Sports Hybrid GR Sport

Auftr.-Nr: nicht vorhanden  
VIN: SB1Z53BE60E102364  
Kilometerstand: 123.002 km  
Erstzulassung: 19.07.2022  
Anzahl Halter lt. Kunde: 1  
Anzahl Halter lt. Zulbesch. II: 1





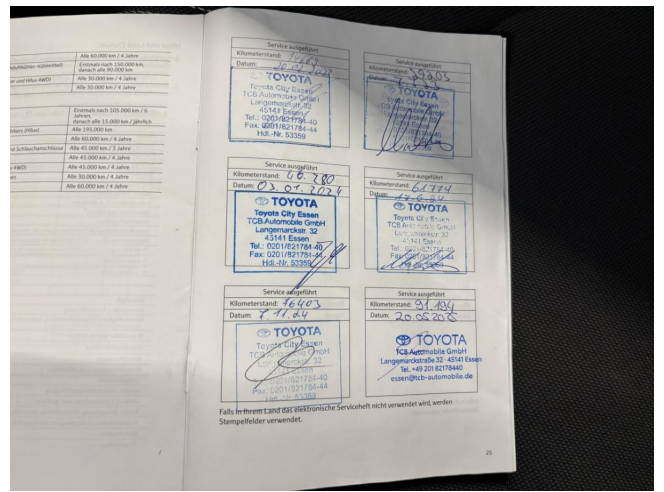
Typenschild/VIN



Laufleistung (KM)



Navigation



Serviceheft



Serviceheft



Bordunterlagen



Motorraum

Laderaum



VL

VR



HR



HL



Sommerkompletträder





## Schadensbilder

Hersteller / Typ: Toyota Corolla Touring Sports Hybrid GR Sport

Auftr.-Nr: nicht vorhanden  
VIN: SB1Z53BE60E102364  
Kilometerstand: 123.002 km  
Erstzulassung: 19.07.2022  
Anzahl Halter lt. Kunde: 1  
Anzahl Halter lt. Zulbesch. II: 1



Seitenscheibe vorne rechts - Türscheibe vorne rechts verkratzt - erneuern



Seitenscheibe vorne rechts - Türscheibe vorne rechts verkratzt - erneuern



Außenspiegelgehäuse rechts - Spiegelkappe verkratzt - polieren



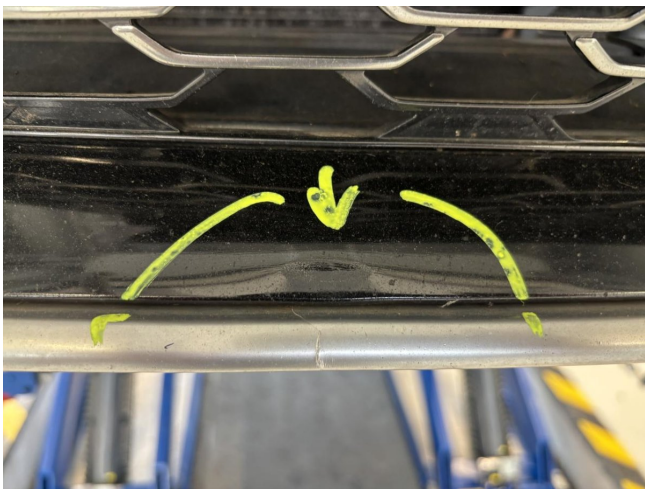
Außenspiegelgehäuse rechts - Spiegelkappe verkratzt - polieren



Stoßfänger vorne - verdellt / verkratzt - instandsetzen und lackieren



Stoßfänger vorne - verdellt / verkratzt - instandsetzen und lackieren



Stoßfänger vorne - verdellt / verkratzt - instandsetzen und lackieren



Felge (Winter-Radsatz) - Vorderachse links - Kratzer - lackieren



Felge (Winter-Radsatz) - Vorderachse links - Kratzer - lackieren



Felge (Winter-Radsatz) - Vorderachse rechts - Kratzer - lackieren



Felge (Winter-Radsatz) - Vorderachse rechts - Kratzer - lackieren



Felge (Winter-Radsatz) - Vorderachse rechts - Kratzer - lackieren

**Zustandsbeschreibung**

Auftr.-Nr: nicht vorhanden

					Umsatzsteuer ja	§25a nein	
Fahrzeugdaten	Hersteller	Toyota		Typ	Corolla Touring Sports Hybrid.. 2.0 Hybrid EU6d, GR Sport, 2020 - ..		
	VIN	SB1Z53BE60E102364		Aufbau	Anzahl Türen	Kraftstoff	
				Kombi	5	Hybr.Benzin/Elektro	
	Erstzulassung	Halter lt. Zulbesch. II	Gesamtfahrl. lt. Km-Zähler	Leistung (kW)	Anzahl Zylinder	Hubraum (ccm)	KBA-Schlüssel
	19.07.2022	1	123.002 km	112 kW	4	1987	HU 5013/AMX
	Batteriezustand (SoH %)	Ladestand (SoC %)	HV-Batterie (kWh)	Energieeffizienzklasse	CO <sub>2</sub> -Emission (g/km)		
	0,00 %	0,00 %	6,5	A+	84 (NEFZ)		
	Ehemalige Nutzung	Raucherfahrzeug		letzter KD am	Letzter KD (km)		
	Unbekannt	nein		10/25	105.963 k..		
	Farbe	Lackierung	Reimport	nächster KD	nächster KD (km)		
Cement Grey	Metallic	nein	k. A.	120.963 k..			
Scheckheft	Scheckheft Bemerkung						
vollständig							
Polster	Polsterfarbe	Getriebe	Schadstoffk.				
Teilleder	Grau	Getriebe Automatik st..	Euro6d				
Sonstiges	Zahnriemen gewechselt: keine Angabe	Dieselpartikelfilter vorhanden: nein		Chiptuning: nein			

Ausstattung	<b>Serienausstattung:</b>		
	Ablagetasche an Vordersitzlehnen Akustischer Fußgängerschutz (Außensound, .. Außenspiegel elektr. anklappbar Autom. Begleitfunktion der Beleuchtung (Foll.. Business-Paket Einstiegsleisten (verchromt) Fahrassistenz-System: Adaptiver Fernlichtass.. Fahrassistenz-System: Berganfahrkontrolle (.. Fahrassistenz-System: Sicherheitssystem ER.. Fahrwerk Adaptive variabel (Avs) Gepäckraum-Abtrennung (Netz) Gepäckraummatte Kunststoff Getriebe Automatik stufenlos - Multidrive EC.. Heckspoiler Karosserie: 5-türig Kofferraumdeckel / Heckklappe elektr. betäti.. Kühlergrill unten / oben Pianolack Lenkrad heizbar Leseleuchten im Fond Parkbremse elektrisch (EPB) Rückfahrkamera Schadstoffarm nach Abgasnorm Euro 6d Scheibenwischerenteiser vorn Sitz vorn links höhenverstellbar Sound-System JBL Premium (inkl. Subwoofer) Steckdose (12V-Anschluß) in Mittelkonsole Tagfahrlicht LED Türgriffe innen verchromt Warnanlage für Sicherheitsgurte hinten	Adaptive Geschwindigkeits-Regelanlage mit .. Anti-Blockier-System (ABS) Außenspiegel elektr. verstell- und heizbar Bi-LED-Scheinwerfer Cloud-Navigationssystem Elektr. Bremskraftverteilung Fahrassistenz-System: aktiver Spurhalteassis.. Fahrassistenz-System: Fernlichtassistent (Ab.. Fahrassistenz-System: Spurhalteassistent (L.. Freisprechanlage Bluetooth Gepäckraumabdeckung / Rollo Geschwindigkeits-Begrenzeranlage Head-up-Display Innenausstattung: Teilleder Klimaautomatik 2-Zonen Kopf-Airbag-System Lenkrad (3-Speichen) Lenkrad mit Schaltwippen LM-Felgen Reifen-Reparaturkit Rücksitz geteilt Schalt-/Wählhebelgriff Leder Seitenairbag vorn Sitz vorn rechts höhenverstellbar Sportsitze Steckdose (12V-Anschluß) Koffer-/Laderaum Technik-Paket Universal-Schnittstelle (USB-/ iPod-/ AUX-Ans.. Zentralverriegelung mit Fernbedienung	Airbag Fahrer-/Beifahrerseite Audiobedienung am Lenkrad Ausstattungs-Paket: GR Sport Blinkleuchte in Außenspiegel integriert Dachreling (Edelstahl) Elektron. Stabilitäts-Programm mit Antriebs-S.. Fahrassistenz-System: Auffahrwarnsystem (F.. Fahrassistenz-System: Müdigkeitserkennung.. Fahrassistenz-System: Verkehrszeichenerken.. Freisprechanlage mit Audiostummschaltung .. Gepäckraumboden 2-fach verstellbar Getränkehalter vorn beleuchtet Heckleuchten LED Isofix-Kindersitz-System Knieairbag Fahrerseite Kühlergrill Sport Lenkrad (Leder) Lenksäule (Lenkrad) verstellbar Motor 2,0 Ltr. - 112 kW (System: 135 kW) 16.. Reifendruck-Kontrollsystem Rücksitz klappbar Scheibenwischer mit Intervallschaltung Servolenkung elektronisch gesteuert Sonnenblenden mit Spiegel (beleuchtet) Start-Stop-Knopf Stoßfänger Wagenfarbe Türgriffe außen Wagenfarbe Verglasung hinten abgedunkelt

	<b>Sonderausstattung:</b>		
	Metallic-Lackierung	Navigationssystem (Touch & Go Plus)	Panoramadach / Ausstelldach (Glas)

Vorschäden	<b>Vorschäden:</b>				
	Tauschaggregat	Nachlackierung	Technischer Mangel	Sonstiges	Vorschadenshöhe
	nein	ja	nein	nein	1.200,00 €
	(U) Nachlackierung -> Tür hinten rechts u. links: Lackierung (1.200,00 €)				

Unfallfreiheit	Unfallfrei = nein
	reparierte Unfallschäden: 1 (Unfallschäden sind in den jeweiligen Abschnitten mit einem <b>(U)</b> gekennzeichnet)

Lackdicke	Fondseite links	Tür hinten links	Tür vorne links	Kotflügel vo.li.	Heckklappe	Dach	Motorhaube	Fondseite rechts	Tür h. rechts	Tür vorne rechts	Kotflügel vo.re.
	112 µ	184 µ	125 µ	134 µ	serienmäßig/Kun	117 µ	126 µ	110 µ	186 µ	123 µ	127 µ

**Zustandsbeschreibung**

Auftr.-Nr: nicht vorhanden

Reifen u. Felgen	Reifenart (montiert) <b>Winterreifen (LM-Felgen)</b>		Felgenbeschreibung k. A.
	Reifen vorne <b>205/55 R16 94H</b>	VL <b>4,00 mm (Continental)</b>	VR <b>4,00 mm (Continental)</b>
	Reifen hinten <b>205/55 R16 94H</b>	HL <b>6,00 mm (Continental)</b>	HR <b>6,00 mm (Continental)</b>
	Zweiter Reifensatz <b>Sommerreifen (LM-Felgen, Original-Felgen)</b>		Felgenbeschreibung k. A.
	Reifen vorne <b>225/40 R18 92W</b>	VL <b>5,00 mm (Falken)</b>	VR <b>5,00 mm (Falken)</b>
	Reifen hinten <b>225/40 R18 92Y</b>	HL <b>6,00 mm (Dunlop)</b>	HR <b>6,00 mm (Dunlop)</b>
Bemerkung			Ausstattung ER <b>Reifendichtmittel</b>

**Optischer Zustand**

	<p>Außenspiegelgehäuse rechts - Spiegelkappe verkratzt - polieren  Felge (Winter-Radsatz) - Vorderachse links - Kratzer - lackieren  Felge (Winter-Radsatz) - Vorderachse rechts - Kratzer - lackieren  Seitenscheibe vorne rechts - Türscheibe vorne rechts verkratzt ..  Stoßfänger vorne - verdellt / verkratzt - instandsetzen und lacki..</p>
--	--

**Technischer Zustand**

--

**Fehlteile und Dienstleistungen**

<p>COC-Papiere fehlen  Zulassungsbescheinigung Teil II fehlt</p>
--