

# Zustandsbericht ohne Ausstattung

## Bemerkungen

Auftragsgemäß wurde keine Überprüfung der Ausstattung vorgenommen.

Bei der Lackschichtdickenmessung wurden bei mindestens drei Messungen pro Bauteil Lackschichtdicken von 95 µm bis 770 µm festgestellt.

Es wurde eine optische Überprüfung auf Vorschäden und eine Lackschichtdickenmessung vorgenommen. Dabei wurden Nachlackierungen an folgenden Karosserieteilen festgestellt:

- Dachhom rechts
- Tür hinten rechts
- Seitenwand hinten rechts
- Seitenwand hinten links
- Tür hinten links
- Tür vorne links
- Kotflügel vorne links
- Dachholm links

**Auftragsgemäß werden nur die wesentlichen Mängel am Fzg. Zustand beschrieben, die im Rahmen der Besichtigung ohne Demontearbeiten festgestellt wurden. Gebrauchsschäden werden nicht beschrieben. Schäden an der Antriebseinheit werden nur beschrieben, sofern diese im Rahmen der Besichtigung auffällig waren oder vom Auftraggeber mitgeteilt wurden. (Probefahrt wurde nicht durchgeführt).**

Das Fahrzeug / Objekt wurde zum Zeitpunkt der Besichtigung in einem nicht gereinigten Zustand vorgefunden. Das Fahrzeug / Objekt wurde auf einer Hebebühne von unten besichtigt. Im Rahmen der Fahrzeug / Objektbesichtigung wurde ein Probelauf des Motors durchgeführt. Abgasrelevante Baugruppen wurden messtechnisch nicht überprüft. Folglich wurden Mängel, die nur bei einer Abgasuntersuchung feststellbar sind, nicht berücksichtigt.

Für die Bearbeitung des Vorganges standen folgende Unterlagen zur Verfügung: - Kopie Fz-Brief/Zul.Beschein. Teil II

2 Hauptschlüssel, 0 Nebenschlüssel vorgelegt.

## Fahrzeugdaten

Erstzulassung	28.06.2004	Hersteller	FORD (EU)
Typ / Verkaufsbez.	Focus C-Max Ambiente (CAP)	Türen	4
Sitzplätze	5	Fahrzeug-Ident.-Nr.	WF0MXXGCDM4C44144
HSN / TSN	8566 / 000	Schlüssel-Nr.	00000000
Km-Stand abgelesen	243327	Energiequelle / Kraftstoff	Benzin
Zylinderanzahl	/ Reihenmotor	Antriebsart	Frontantrieb
Getriebe	Schaltgetriebe /	Felgen	Stahl mit Radzierblende
Farbe	Silber	Polster / Farbe	Stoff / Grau

Es wird unterstellt, dass die Gesamtlauflistung dem abgelesenen Km-Stand entspricht.

## Räder / Reifen

Achse	Reifenbezeichnung	Hersteller/Typ	Art	Profiltiefe
1 links	205 / 55 R 16 91 H	Kleber / Dynaxer HP4	S / O	6 mm
rechts	205 / 55 R 16 91 H	Kleber / Dynaxer HP4	S / O	6 mm
2 links	205 / 55 R 16 91 H	Nexen / N blue HD Plus	S / O	4 mm
rechts	205 / 55 R 16 91 H	Nexen / N blue HD Plus	S / O	4 mm
Notrad				

S/ Sommer; /O Original; /F Runflat;

## zusätzlicher Reifensatz

Reifenbezeichnung	Hersteller/Typ	Art	Profiltiefe
195 / 65 R 15 91 T	Fulda / Kristall Montero 3	W / O	5 mm
195 / 65 R 15 91 T	Fulda / Kristall Montero 3	W / O	5 mm
195 / 65 R 15 91 T	Fulda / Kristall Montero 3	W / O	6 mm
195 / 65 R 15 91 T	Fulda / Kristall Montero 3	W / O	6 mm

W/ Winter; /O Original;

Felgen: Stahl ohne Radzierblende

## Allgemeinzustand und Wartung

Abgesehen von den beschriebenen Schäden/Mängeln weist das Fahrzeug/Objekt einen, bezogen auf Alter und Nutzung, üblichen Gesamtzustand auf.

Wartungsnachweis: fehlt

## Nicht akzeptierter Zustand / Ausstehende Reparaturen

### Bezeichnung des Schadens / Rep.-Weg

1. Schaltknauf zerbrochen, (Bild 8)
2. Sitzbezug vorne rechts verschmutzt, (Bild 9)
3. Funkschlüssel / Zentralverriegelung ohne Funktion,
4. Sitzbezug vorne links verschmutzt, (Bild 10)
5. Tür hinten links Einstieg verschrammt, (Bild 11)
6. Sitzbank hinten verschmutzt, (Bild 12)
7. Fahrzeug stark verschmutzt, (Bild 13, 14)
8. Heckscheibe lufteinzug, (Bild 15)
9. Tür vorne rechts Zierblende fehlt, (Bild 16)
10. Motorraum Tierverschiss, (Bild 17, 18)
11. Letzter Zahnriemen Wechsel 2012 / Hinweis,
12. Kotflügel vorne rechts Rostansatz, (Bild 19)
13. Tür vorne rechts eingedellt, (Bild 20)
14. Tür hinten rechts Rostansatz, (Bild 21)
15. Seitenwand hinten rechts Rostansatz, (Bild 22)
16. Stoßfänger hinten Spaltmaß nicht passig, (Bild 23)

17. Stoßfänger hinten verschrammt, (Bild 24)
18. Seitenwand hinten links Rostansatz, (Bild 25)
19. Kotflügel vorne links Rostansatz, (Bild 26, 27)
20. Scheinwerfer links Lose,
21. Stoßfänger vorne verschrammt, (Bild 28)
22. Motor undicht, (Bild 29)
23. Achsmanschette rechts innen undicht, (Bild 30)
24. Auspuff wurde geschweißt, (Bild 31)
25. Schweller links deformiert, (Bild 32)
26. Radzierblende hinten rechts fehlt, (Bild 33)
27. Lenkung undicht



Bild 1 : Diagonale vorn



Bild 2 : Diagonale hinten



Bild 3 : Innenraum



Bild 4 : Kombiinstrument



Bild 5 : Winterradsatz

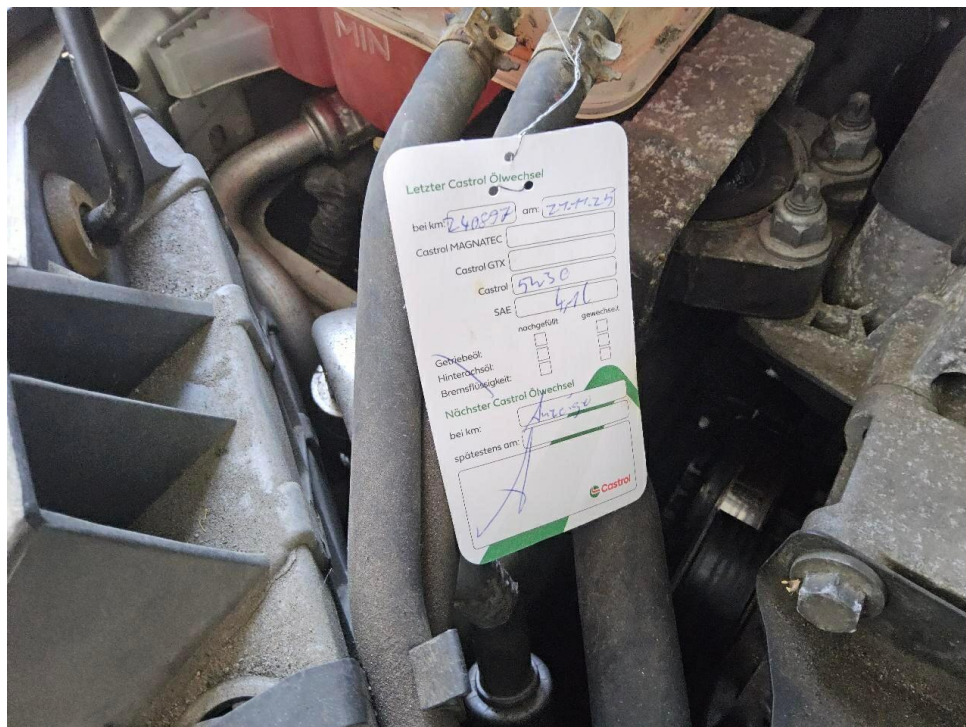


Bild 6 : Ölzettel

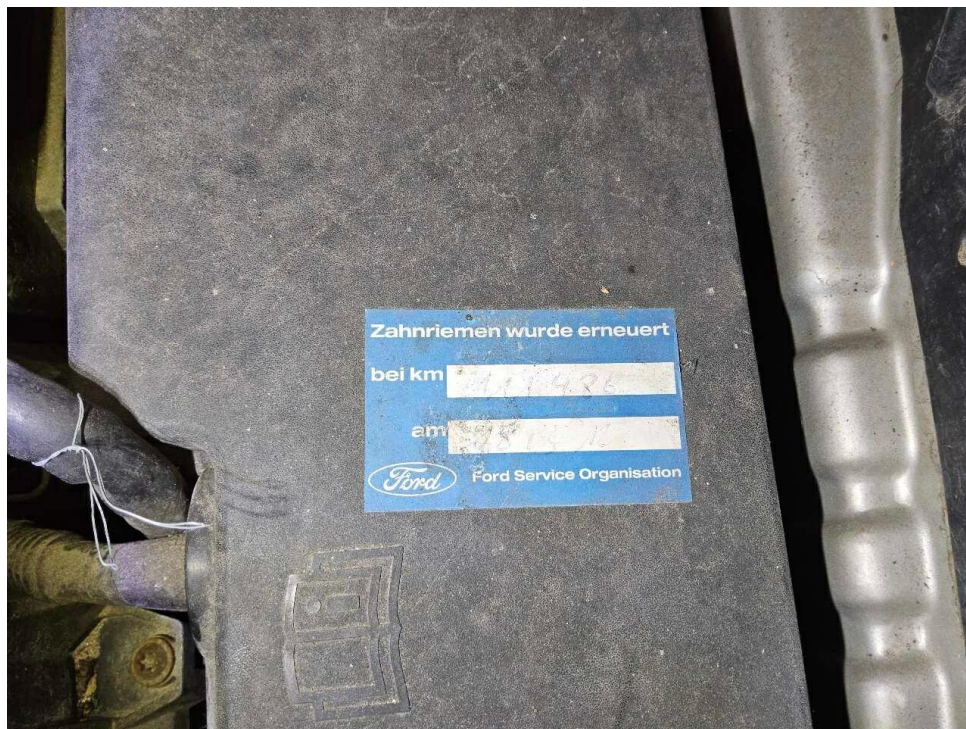


Bild 7 : Zahnriemen Zettel



Bild 8 : Schaltknopf zerbrochen



Bild 9 : Sitzbezug vorne rechts verschmutzt



Bild 10 : Sitzbezug vorne links verschmutzt



Bild 11 : Tür hinten links Einstieg verschrammt

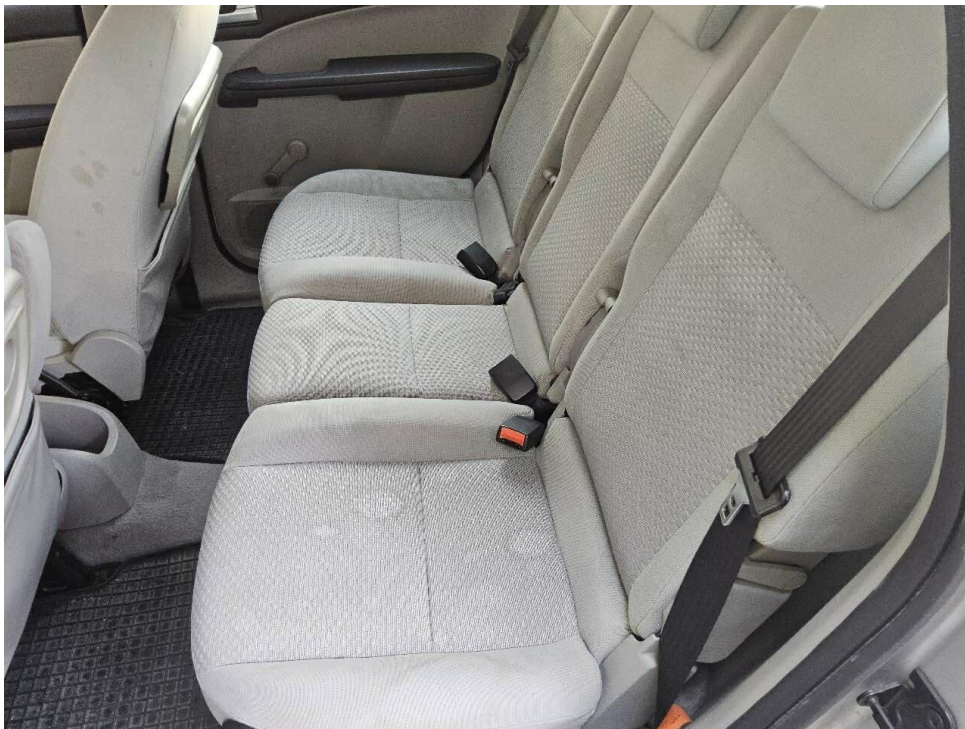


Bild 12 : Sitzbank hinten verschmutzt



Bild 13 : Fahrzeug stark verschmutzt



Bild 14 : Fahrzeug stark verschmutzt



Bild 15 : Heckscheibe lufteinzug



Bild 16 : Tür vorne rechts Zierblende fehlt



Bild 17 : Motorraum Tierverbiss

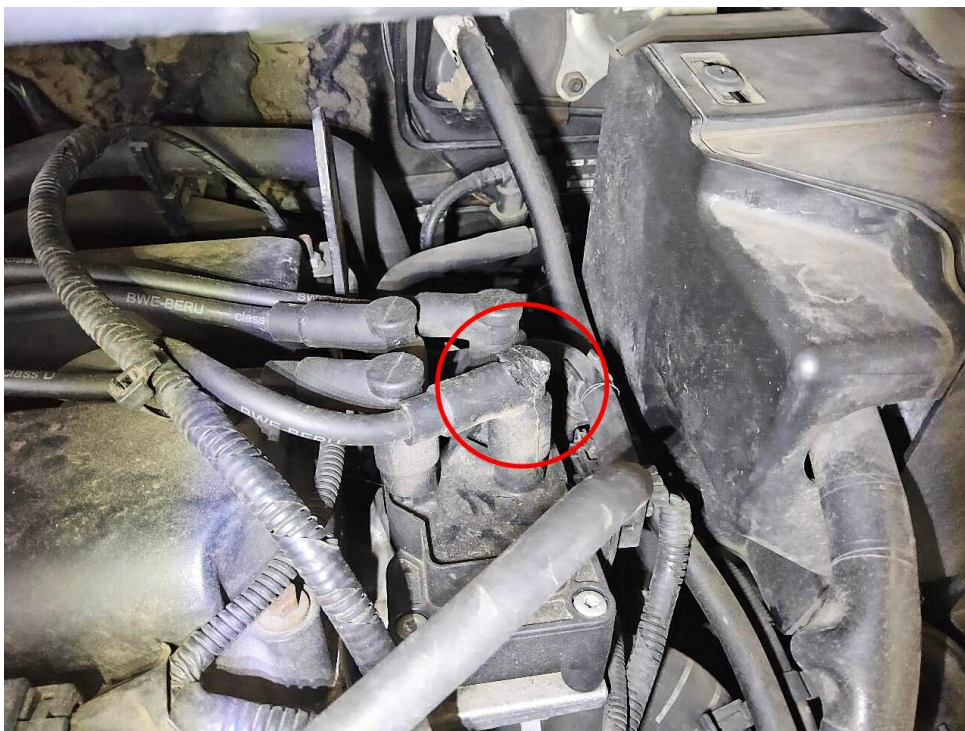


Bild 18 : Motorraum Tierverbiss



Bild 19 : Kotflügel vorne rechts Rostansatz



Bild 20 : Tür vorne rechts eingedellt



Bild 21 : Tür hinten rechts Rostansatz



Bild 22 : Seitenwand hinten rechts Rostansatz



Bild 23 : Stoßfänger hinten Spaltmaß nicht passig



Bild 24 : Stoßfänger hinten verschrammt



Bild 25 : Seitenwand hinten links Rostansatz



Bild 26 : Kotflügel vorne links Rostansatz



Bild 27 : Kotflügel vorne links Rostansatz

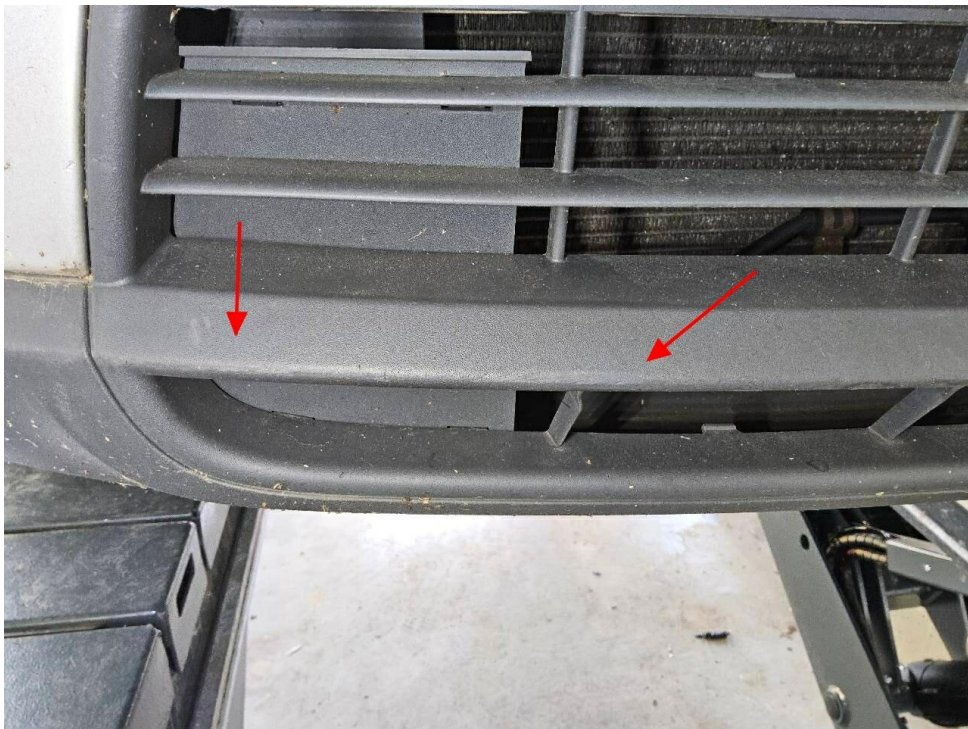


Bild 28 : Stoßfänger vorne verschrammt



Bild 29 : Motor undicht

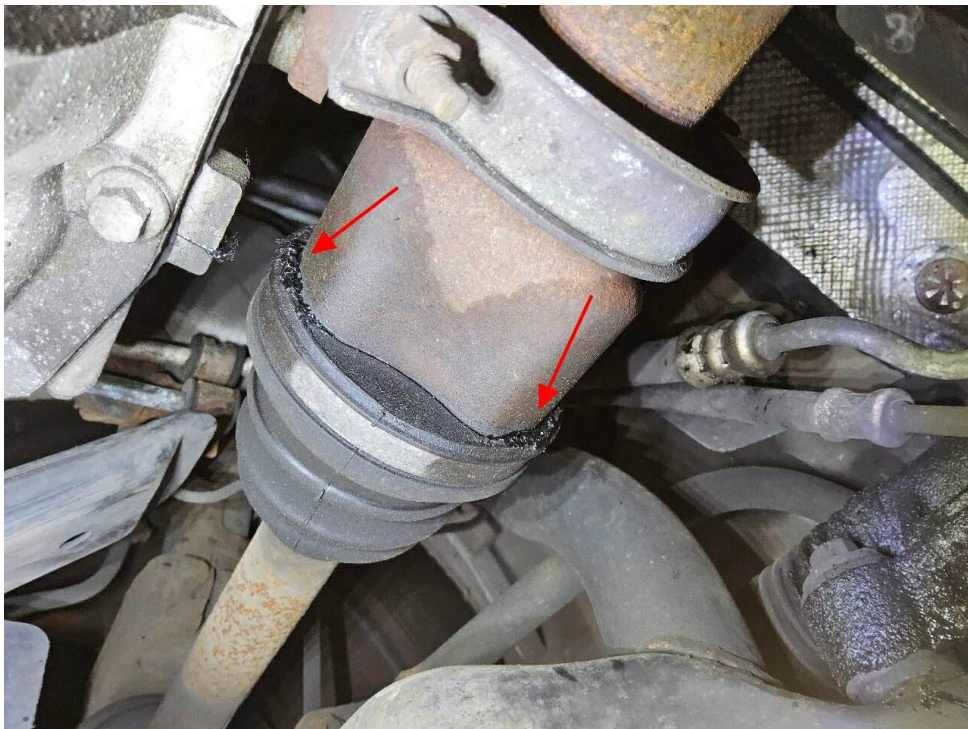


Bild 30 : Achsmanschette rechts innen undicht

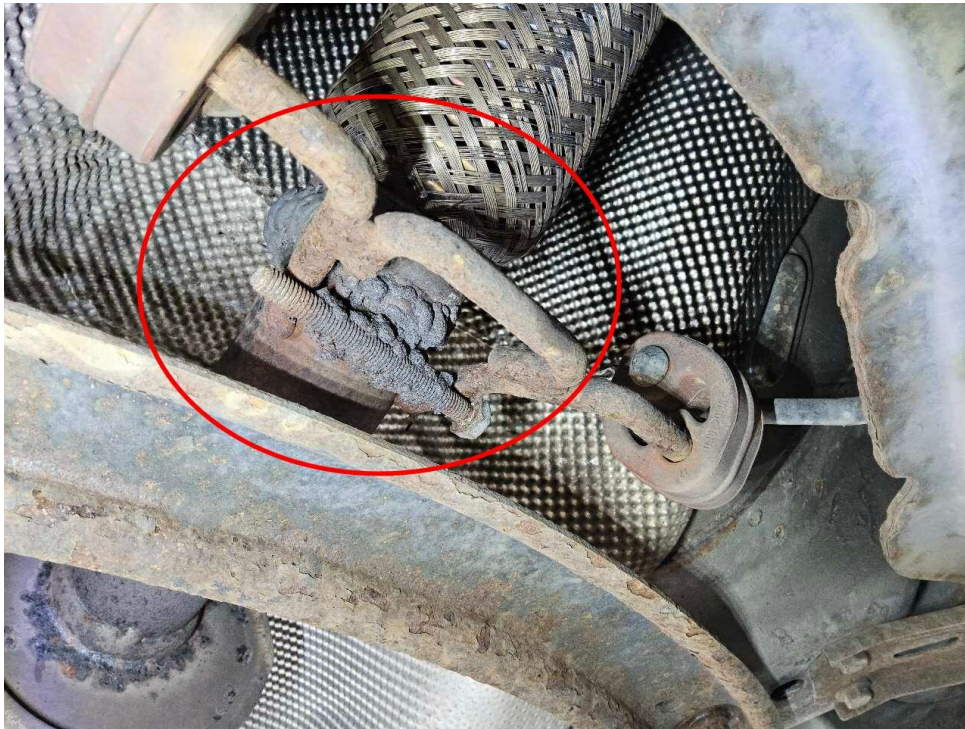


Bild 31 : Auspuff wurde geschweißt



Bild 32 : Schweller links deformiert



Bild 33 : Radzierblende hinten rechts fehlt