



Zustandsbericht

Protokollnummer: 45210788
Auftrags-Nr / Referenz: 50433490
Besichtigungsdatum: 16.04.2026

Angaben zum Fahrzeug

Hersteller / Modell	Mazda CX-5 SKYACTIV-D 150 SCR Aut. Advantage		
Kennzeichen	MG-H 444	Fahrgestellnummer	JMZKF6W1A90294633
Erstzulassung	21.03.2023	Laufleistung (abgelesen)	201.755 km
HSN/TSN	7118 / AHE 00070	Kraftstoffart / Zylinder	Diesel / 4
Fahrzeugart	PKW Limousine	Antriebsart	Frontantrieb
Schadstoffklasse	EURO6;WLTP;AP;PI/CI; M, N1 I	Getriebe / Anzahl Gänge	Automatik
Farbe	Jet Black Mica	Besichtigungszustand	bedingt: Licht/Nässe/Schmutz
Leistung / Hubraum	110 kW / 2.191 ccm	Nächste HU	03/2026
Wartungsheft / Nachweis	digitaler Nachweis / unvollstän...	Restlauf bis Service	208 km
Letzte Wartung		Polsterart	Stoff
Vorschaden	Keine Feststellbar	Polsterfarbe	Schwarz
Nachlackierung	Keine Feststellbar	zul. Gesamtgewicht	2.143 kg
Dokumente	ZB I vorhanden (Kopie)	Anzahl Halter	1
Schlüssel soll/ist	2/2	Anzahl Sitze / Türen	5 / 5
Vertragsnummer	50433490	Re-Import	Nein

Zustandsbericht

Hauptbereifung

Achse	Reifengröße	Reifentyp	Hersteller	Profiltiefe	Verkehrstauglichkeit
1	225/55 R19 103V	Winterreifen auf Leichtmetall	Michelin	4mm / 4mm	i.O.
2	225/55 R19 103V	Winterreifen auf Leichtmetall	Michelin	6mm / 6mm	i.O.

Zusatzbereifung

Achse	Reifengröße	Reifentyp	Hersteller	Profiltiefe	Verkehrstauglichkeit
1	225/55 R19 99V	Sommerreifen auf Leichtmetall	Toyo	5mm / 5mm	i.O.
2	225/55 R19 99V	Sommerreifen auf Leichtmetall	Toyo	5mm / 5mm	i.O.

Legende: Profiltiefenangabe für Reifen links an erster Stelle, für Reifen rechts an zweiter Stelle der Achse

Ersatz

Typ	Reifengröße	Reifentyp	Hersteller	Profiltiefe	Ablaufdatum
Tirefit					06/2028

Ausstattung

Serienausstattung

Bezeichnung
360 Grad Monitor
Airbag Fahrer- und Beifahrerseite
Airbag: Kopf-/Schulter-Airbags, vorne und hinten
Airbag: Seitenairbags vorn

TÜV SÜD Auto Partner GmbH
Wiesening 2
04159 Leipzig

Besichtigungsort
BCA Auktionszentrum Neuss
Flosshafenstrasse 5
41460 Neuss

Empfänger
Backoffice
Santander Consumer Leasing GmbH
Santander-Platz 1
41061 Mönchengladbach



Bezeichnung
Alarmanlage mit Innenraumüberwachung
Antiblockiersystem (ABS) mit elektronischem Bremsassistent (EBA)
Ausparkhilfe (RCTA)
Außenspiegel elektrisch einstellbar und beheizbar
Berganfahrassistent (HLA)
Bremskraftverteilung, elektronisch (EBD)
Bremsleuchte dritte
City-Notbremsassistent Plus SCBS R
City-Notbremsassistent vorwärts SCBS (Smart City Brake Support)
Colorverglasung
Coming-/Leaving-Home Lichtfunktion
Dachantenne in Wagenfarbe lackiert
Dachheckspoiler in Wagenfarbe lackiert
Diesel-Partikelfilter
Drehzahlmesser
Dynamische Stabilitätskontrolle (DSC) mit Traktionskontrollsystem (TCS)
Einparkhilfe vorne und hinten
Farbdisplay mit Multi Commander
Fensterheber elektrisch, vorne und hinten
Freisprecheinrichtung
G-Vectoring Control Plus (GVC), Fahrdynamikregelung
Geschwindigkeitsregelanlage mit Geschwindigkeitsbegrenzer
Getriebe: 6-Stufen-Automatik
Handschuhfach, beleuchtet
Head-up Display
Heck- und Seitenscheiben hinten abgedunkelt
Heckklappe, elektrisch
Heckscheibe beheizbar
Heckscheibenwischer
i-Active Display
i-stop: Intelligentes Motor Stopp-/Start-System
Induktives Laden
Innenspiegel automatisch abblendend
Isofix Kindersitzhalterung
Karakuri-Gepäckraumabdeckung
Klimatisierungsautomatik für Fahrer und Beifahrer
Kofferraumboden höhenverstellbar
Kopfstützen (5)
Lackierung: Uni
Leichtmetallfelgen 19"
Lenkrad: 3-Speichen-Sport-Lederlenkrad
Lenkrad: Lenkradbedientasten
Lenkrad: Lenkradheizung

TÜV SÜD Auto Partner GmbH
Wiesenring 2
04159 Leipzig

Besichtigungsort
BCA Auktionszentrum Neuss
Flosshafenstrasse 5
41460 Neuss

Empfänger
Backoffice
Santander Consumer Leasing GmbH
Santander-Platz 1
41061 Mönchengladbach



Bezeichnung
Lenksäule höhen und längeneinstellbar
Lichtsensoren und Regensensor
Login: Schlüssellooses Zugangssystem
Make-up-Spiegel für Fahrer und Beifahrer
Mittelarmlehne hinten
Motor Start/Stop Knopf
Multi-Info-Display
Müdigkeitserkennung (DAA)
Navigation: Mazda SD-Navigationssystem
Notbrems-Warnblinkautomatik (ESS)
Parkbremse, elektronisch mit Auto Hold Funktion
Polster: Stoff
Radio: Mazda Audio-System
Radiozubehör: Digitalradio-Tuner (DAB+)
Radiozubehör: USB-Anschluss, zweiter
Reichweitenanzeige für Ad-Blue in der Instrumenteneinheit
Reifendruck-Kontrollsystem (TPMS)
Reserverad: Mobilitäts Kit
Rückfahrkamera
Servolenkung
Sicherheitsgurte
Sitze: Fahrer- und Beifahrersitz höhenverstellbar
Sitze: Lendenwirbelstütze für den Fahrer
Sitze: Rücksitzlehnen geteilt umklappbar (40:20:40)
Sitzheizung für Fahrer und Beifahrer
Spurhalteassistent-aktiv mit Lenkunterstützung (LAS)
Spurwechselassistent Plus (BSM)
Telefonzubehör: Erweiterte Smartphone-Integration
Verkehrszeichenerkennung (TSR)
Voll-LED-Scheinwerfer
Wegfahrsperre elektronisch
Zentralverriegelung mit Funkfernbedienung

Sonderausstattung

Bezeichnung
Lackierung: Metallic



Wertmindernde Faktoren

Nr.	Bauteilgruppe	Beschreibung
1	Seitenwand links	Seitenwand - verkratzt / verschürft - Smart Repair
2	Stoßfänger hinten	Stoßfänger hinten - Kratzer - Smart Repair
3	Sonstiges	Hauptuntersuchung - fällig - erneuern
4	Bremsanlage	Bremsscheiben vorn - verschlissen - erneuern
5	Sonstiges	Inspektion/Wartung - fällig - durchführen
6	Tür hinten rechts	Tür - verkratzt / verschürft - lackieren
7	Tür hinten links	Tür - verkratzt / verschürft - lackieren
8	Tür vorn links	Tür - verkratzt / verschürft - lackieren
9	Unterlagen	Serviceheft - entspricht nicht den Herstellervorgaben - Wertminderung
10	Motorhaube	Motorhaube - Steinschlag - lackieren

Gebrauchsspuren

Nr.	Bauteilgruppe	Beschreibung
1	Stoßfänger vorn	Stoßfänger vorn - Steinschlag - kein Abzug

Fehlteile

Fehlteil
Ausrüstung - Fahrzeugschlüssel (Deckel)
Summe (netto)

Festgestellte Nachlackierungen

Nr.	Ort	Wertminderung
	Keine feststellbar	

Der Verschleißzustand sowie evtl. Schäden an der Bereifung sind wertmäßig berücksichtigt.

Bemerkungen

Die Lackschichtdicke liegt im Normbereich zwischen 90 µm und 140 µm.

Das Fahrzeug befand sich zum Besichtigungszeitpunkt in beschädigten, nicht demontierten Zustand. Schadenausweitung möglich, Zusatzkosten können entstehen.

Hinweise zum Gutachten

Angaben zum Auftrag und zum Begutachtungsumfang:

Es wurde der Auftrag erteilt, eine Fahrzeugbewertung über das beschriebene Fahrzeug zu erstellen.

Fahrzeug-Identifizierung:

- Die Fahrzeug-Identifizierungsnummer (FIN) wurde am Fahrzeug abgelesen und die Übereinstimmung im Verlauf der Besichtigung durch den Unterzeichner mit den vorgelegten Unterlagen festgestellt.

TÜV SÜD Auto Partner GmbH
Wiesenring 2
04159 Leipzig

Besichtigungsort
BCA Auktionszentrum Neuss
Flosshafenstrasse 5
41460 Neuss

Empfänger
Backoffice
Santander Consumer Leasing GmbH
Santander-Platz 1
41061 Mönchengladbach



Besichtigungsbedingungen:

- Eine ordnungsgemäße Sichtprüfung der Lackierung und der Karosserie war wegen unzureichender Lichtverhältnisse/ Nässe oder Verschmutzung nur eingeschränkt möglich.
- Zur Untersuchung des Fahrzeuges standen keine Hubmittel bzw. Grube zur Verfügung. Aus diesem Grund war die Besichtigung der Fahrzeugunterseite nur begrenzt möglich.

Probefahrt / Probelauf von Motor und Aggregaten:

- Es wurde bei der Besichtigung des Fahrzeuges keine Probefahrt/keine Rangierfahrt durchgeführt.
- Ein Probelauf des Motors wurde durchgeführt.

Vorschäden:

- Am Fahrzeug konnten augenscheinlich keine reparierten Vorschäden festgestellt werden.

Weitere Hinweise und Feststellungen:

- Die getroffene Feststellung beinhalten weder eine Fahrzeugabnahme im Sinne der StVZO, noch im Sinne des Gewährleistungsrechtes.
- Werden Schäden oder Mängel welche erst im Rahmen von Zerlege-/ Diagnosearbeiten oder durch erweiterte Kenntnisse festgestellt, sowie durch verschwiegene Mängel oder arglistige Täuschung hervorgerufen, wird um sofortige Benachrichtigung des Sachverständigen gebeten.

Eine Nachbesichtigung des Fahrzeuges zur Feststellung des Umfanges der Reparaturweiterung und damit verbundenen Kostenausweitung wird in diesem Fall durch den Sachverständigen umgehend durchgeführt. Die für die Schadenerweiterung ursächlichen Altteile sind bis zur Nachbesichtigung durch den Sachverständigen aufzubewahren.

TÜV SÜD Auto Partner GmbH
Wieserling 2
04159 Leipzig

Besichtigungsort
BCA Auktionszentrum Neuss
Flosshafenstrasse 5
41460 Neuss

Empfänger
Backoffice
Santander Consumer Leasing GmbH
Santander-Platz 1
41061 Mönchengladbach



Übersichtsfotos



Abbildung 1: Schräg vorne



Abbildung 2: Schräg hinten



Abbildung 3: Laderaum

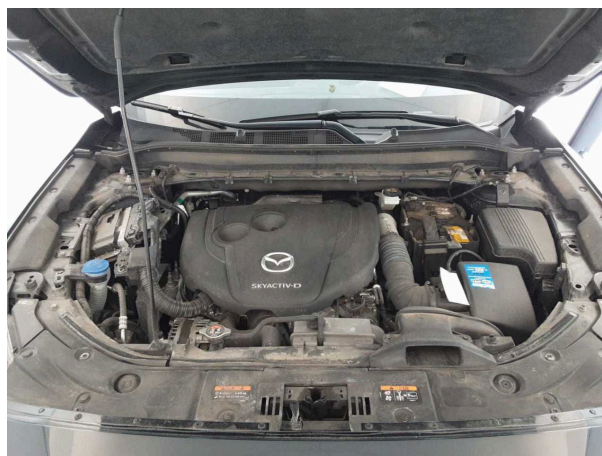


Abbildung 4: Motorraum

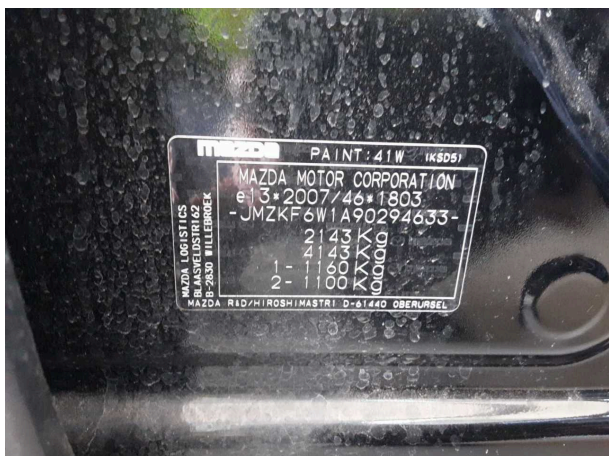


Abbildung 5: FIN

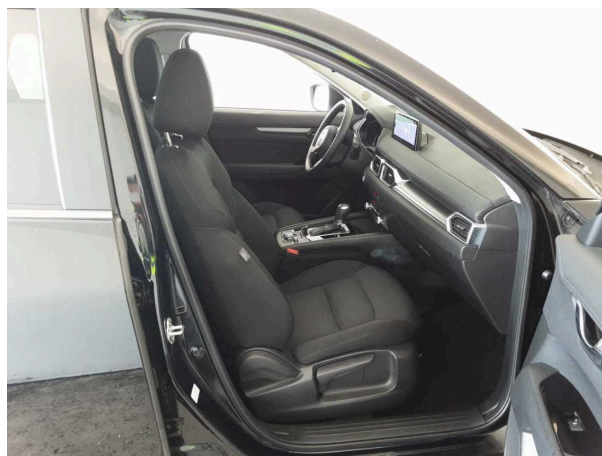


Abbildung 6: Innenraum vorne

TÜV SÜD Auto Partner GmbH
 Wiesenring 2
 04159 Leipzig

Besichtigungsort
 BCA Auktionszentrum Neuss
 Flosshafenstrasse 5
 41460 Neuss

Empfänger
 Backoffice
 Santander Consumer Leasing GmbH
 Santander-Platz 1
 41061 Mönchengladbach



Abbildung 7: Kombiinstrument



Abbildung 8: Laufleistung



Abbildung 9: Instrumententafel

21.03.2023	7118	AHE09070 0	2	1	2110/4500	1209
M1	AC		4575		1845	
JMZKF6W1A90294633			1690		-1793	
MAZDA				84		
KF			169	2143		2143
6W1			1160	1100		
AEW9AA			1160	1100		
			71	3375		67
MAZDA CX-5			2090	750		5
MAZDA (J)			225/55R19 99V			
FZ. Z. PERS. BEF. B. 8 SPL.			225/55R19 99V			
KOMBILIMOUSINE						
715/2007*2018/1832AP			SCHWARZ			9
EUR06;WLTP;AP;PI/CI; M, N1 I			e13*2007/46*1803*16			
DIESEL			07.09.2022		K	GR195529
090Z	36AP	2191				
DATUM ZUR EMISSIONSKLASSE: 21.03.2023*						

Abbildung 10: Zulassungsdokument(e)



Abbildung 11: Innenraum hinten



Abbildung 12: Montierte Bereifung

TÜV SÜD Auto Partner GmbH
Wiesenring 2
04159 Leipzig

Besichtigungsort
BCA Auktionszentrum Neuss
Flosshafenstrasse 5
41460 Neuss

Empfänger
Backoffice
Santander Consumer Leasing GmbH
Santander-Platz 1
41061 Mönchengladbach

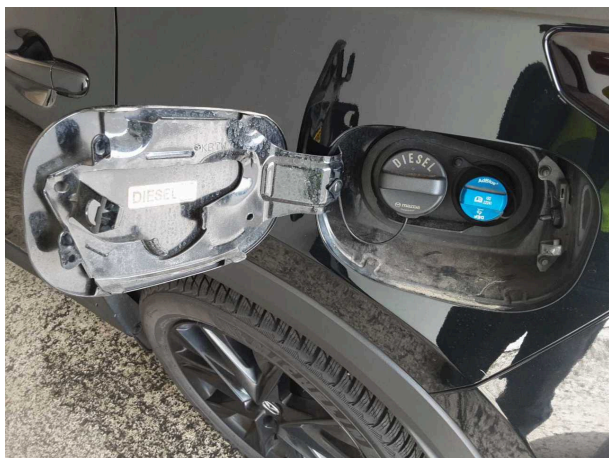


Abbildung 13: Ladebuchse/Tankstutzen



Abbildung 14: Sonstiges



Abbildung 15: Sonstiges

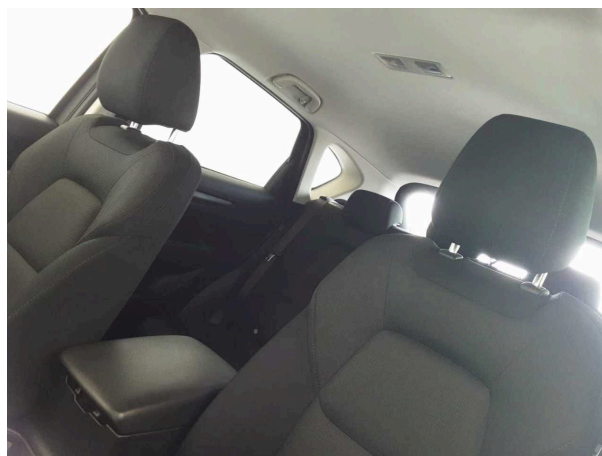


Abbildung 16: Sonstiges



Abbildung 17: Sonstiges

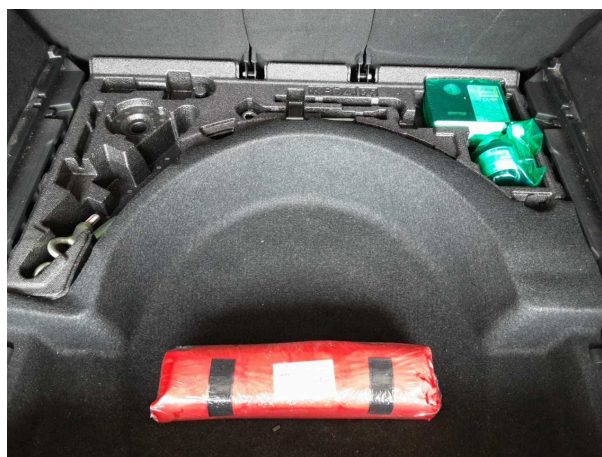


Abbildung 18: Sonstiges

TÜV SÜD Auto Partner GmbH
 Wiesenring 2
 04159 Leipzig

Besichtigungsort
 BCA Auktionszentrum Neuss
 Flosshafenstrasse 5
 41460 Neuss

Empfänger
 Backoffice
 Santander Consumer Leasing GmbH
 Santander-Platz 1
 41061 Mönchengladbach



Abbildung 19: Sonstiges



Abbildung 20: Sonstiges



Abbildung 21: Sonstiges

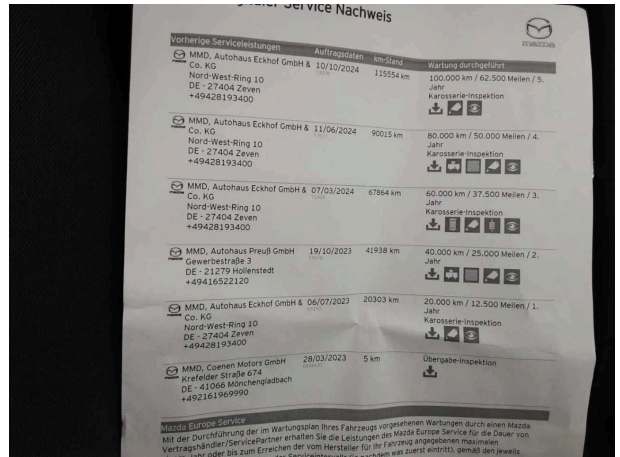


Abbildung 22: Sonstiges

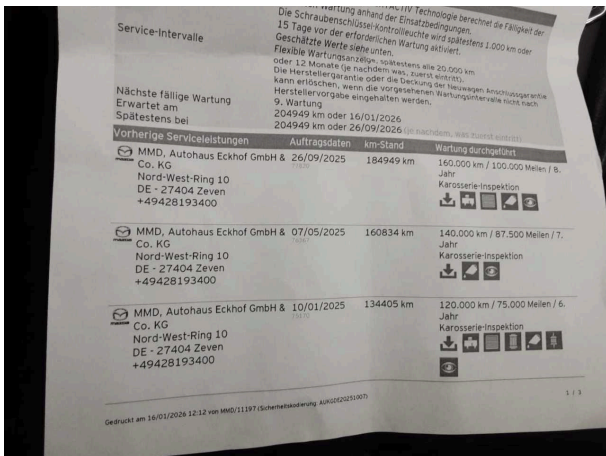


Abbildung 23: Sonstiges



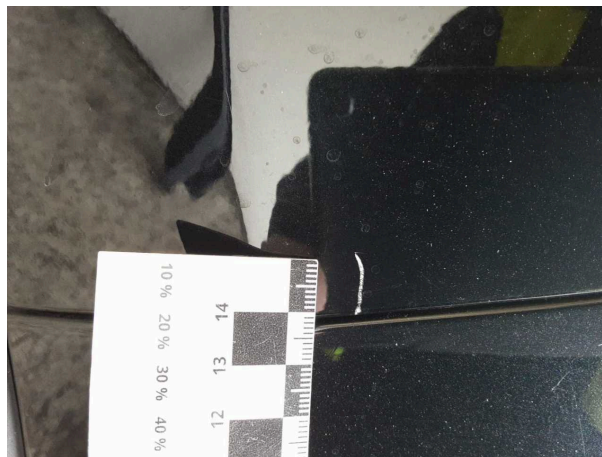
Abbildung 24: Sonstiges



Beschädigungsfotos



Beschädigung #1: Seitenwand links: Seitenwand - verkratzt / verschürft - Smart Repair



Beschädigung #1: Seitenwand links: Seitenwand - verkratzt / verschürft - Smart Repair



Beschädigung #2: Stossfänger hinten: Stossfänger hinten - Kratzer - Smart Repair



Beschädigung #2: Stossfänger hinten: Stossfänger hinten - Kratzer - Smart Repair



Beschädigung #4: Bremsanlage: Bremsscheiben vorn - verschlissen - erneuern



Beschädigung #4: Bremsanlage: Bremsscheiben vorn - verschlissen - erneuern



Beschädigung #4: Bremsanlage: Bremsscheiben vorn - verschlissen - erneuern



Beschädigung #4: Bremsanlage: Bremsscheiben vorn - verschlissen - erneuern



Beschädigung #5: Sonstiges: Inspektion/Wartung - fällig - durchführen



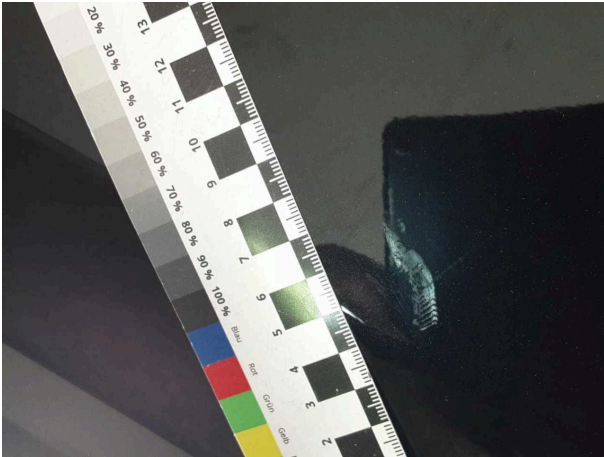
Beschädigung #6: Tür hinten rechts: Tür - verkratzt / verschürft - lackieren



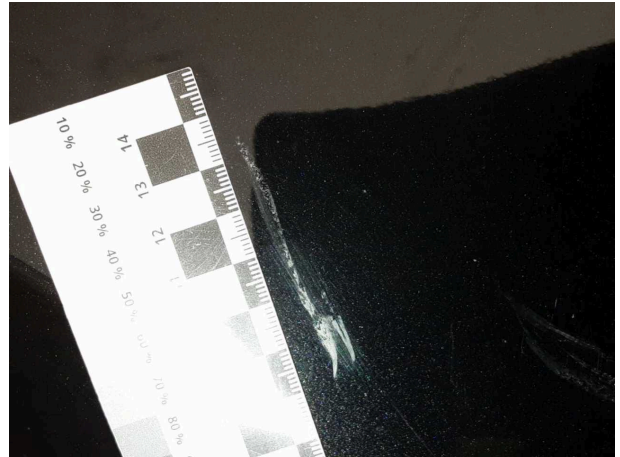
Beschädigung #6: Tür hinten rechts: Tür - verkratzt / verschürft - lackieren



Beschädigung #7: Tür hinten links: Tür - verkratzt / verschürft - lackieren



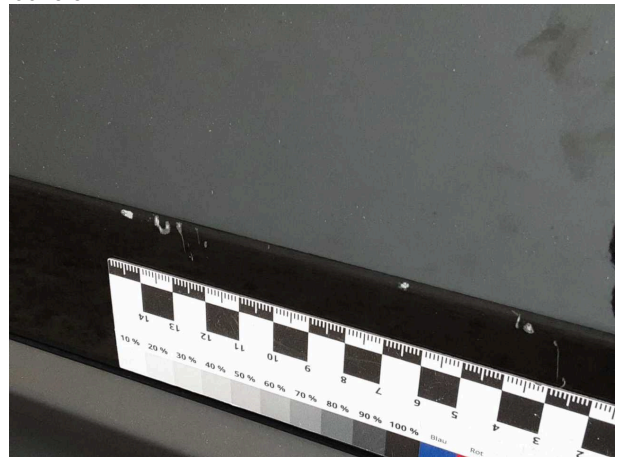
Beschädigung #7: Tür hinten links: Tür - verkratzt / verschürft - lackieren



Beschädigung #7: Tür hinten links: Tür - verkratzt / verschürft - lackieren



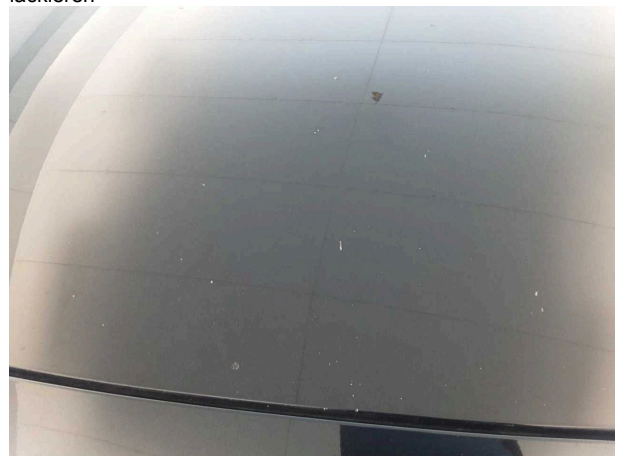
Beschädigung #8: Tür vorn links: Tür - verkratzt / verschürft - lackieren



Beschädigung #8: Tür vorn links: Tür - verkratzt / verschürft - lackieren



Beschädigung #10: Motorhaube: Motorhaube - Steinschlag - lackieren



Beschädigung #10: Motorhaube: Motorhaube - Steinschlag - lackieren

TÜV SÜD Auto Partner GmbH
Wiesenring 2
04159 Leipzig

Besichtigungsort
BCA Auktionszentrum Neuss
Flosshafenstrasse 5
41460 Neuss

Empfänger
Backoffice
Santander Consumer Leasing GmbH
Santander-Platz 1
41061 Mönchengladbach



Beschädigung #10: Motorhaube: Motorhaube - Steinschlag - lackieren