

Besichtigungsdatum: 17.11.2025
Auftragsnummer: 1004611825



1. Allgemeine Fahrzeugdaten

Datenquelle:	VIN-Abfrage	HU vorhanden bis:	03/27
Hersteller:	Ford	Antrieb:	Diesel
Typ:	Focus Turnier 1,5 Ltr.	Getriebe / Gänge:	Schaltgetriebe, 6 Gänge
Submodel:	Cool & Connect	Nennleistung:	88 kW / 120 PS
Fahrgestellnummer:	WF0PXXGCHPLB26258	Hubraum:	1499 ccm
Laufleistung abgelesen:	168.034 km	Schadstoffklasse:	EU6dT
Erstzulassung:	28.04.2020		
Farbe:	Magnetic-Grau (Metallic)		
Anzahl Schlüssel:	2		

Besichtigungsdatum: 17.11.2025

Auftragsnummer: 1004611825

2. Serien- / Sonderausstattung

Serienausstattung:

Nr.	Bezeichnung
1	Schalt-/Wählhebelgriff Leder
2	Airbag Beifahrerseite abschaltbar
3	Antischlupfregelung (ASR)
4	Bord-/Verbrauchscomputer
5	Chrom Einfassung Seitenscheiben
6	Dachspoiler Wagenfarbe
7	Fahrassistenz-System: Post-Collision-System
8	Fahrassistenz-System: Pre-Collision-System
9	Kopfstützen vorn 4-fach verstellbar
10	Lenksäule (Lenkrad) höhen-/längsverstellbar
11	LM-Felgen
12	Start/Stop-Anlage
13	Schadstoffarm nach Abgasnorm Euro 6d-TEMP
14	Außenspiegel elektr. verstell- und heizbar
15	Dachreling (Aluminium)
16	FordPass Connect inkl. eCall
17	Innenraumfilter: Staub- und Pollenfilter
18	Sportsitze vorn
19	Tagfahrlicht LED
20	Warnanlage für Sicherheitsgurte hinten
21	Rücksitzlehne geteilt/klappbar (60:40)
22	Blinkleuchte in Außenspiegel integriert
23	Gepäckraumabdeckung / Rollo
24	Reserverad als Notrad
25	SCR-System (AdBlue-Technologie)
26	Dachhimmel Stoff
27	Fahrassistenz-System: Notbrems-Assistent
28	Fensterheber elektrisch vorn + hinten mit Komfortschließung
29	Karosserie: 5-türig
30	Verglasung getönt
31	Schaltpunktanzeige

Nr.	Bezeichnung
32	Audio-Navigationssystem Ford mit AppLink
33	Fahrassistenz-System: Berganfahr-Assistent (Hill-Holder)
34	Isofix-Aufnahmen für Kindersitz
35	Klimaanlage
36	Kopfstützen hinten mechan. verstellbar (3 Stück)
37	Lenkrad (Leder 3-Speichen)
38	My Key (2. Fahrzeugschlüssel programmierbar)
39	Parkbremse elektrisch mit Auto-Hold-Funktion
40	Reifendruck-Kontrollsystem
41	Scheinwerfer-Assistent mit Tag-/Nachtsensor
42	Elektr. Bremskraftverteilung (EBD)
43	Fußmatten Velours - vorn
44	Getriebe 6-Gang - Typ: B6
45	Intelligenter Geschwindigkeits-Begrenzer
46	Motor 1,5 Ltr. - 88 kW EcoBlue TDCi KAT
47	Sonnenblende rechts mit Spiegel
48	Steckdose (12V-Anschluß) im Koffer-/Laderaum
49	Servolenkung elektrisch
50	Anti-Blockier-System (ABS)
51	Farbdisplay für Bordcomputer
52	Warnanlage für Sicherheitsgurte vorn
53	Parkpilotsystem vorn und hinten
54	Rußpartikelfilter
55	Sitz vorn links höhenverstellbar
56	Außenspiegel elektr. anklappbar
57	Dimmer Instrumentenbeleuchtung
58	Elektron. Stabilitäts-Programm (ESP)
59	Fahrassistenz-System: Spurhalteassistent
60	Intelligent Protection System (IPS)
61	Laderaumboden verstellbar
62	Sonnenblende links mit Spiegel
63	Zentralverriegelung mit Fernbedienung

Besichtigungsdatum: 17.11.2025
Auftragsnummer: 1004611825

Sonderausstattung:

Nr.	Bezeichnung
1	Lackierung Magnetic-Grau Metallic
2	* Nebelscheinwerfer mit statischem Abbiegelicht

Nr.	Bezeichnung
3	Verglasung hinten abgedunkelt (Privacy Glass)
4	Befestigungspunkte für Trenngitter hinter 1.Sitzreihe

Zubehör:

3. Ausbauinformationen

-

Besichtigungsdatum: 17.11.2025
Auftragsnummer: 1004611825

4. Allgemeiner Fahrzeugzustand

Servicenachweis

Fahrgestellnummer WF0PXXGCHPLB26258
Fahrzeugtyp: Ford Focus Turnier 1,5 Ltr. 88 kW

Nr.	Bezeichnung	Datum	Laufleistung km
1	Wartungsarbeiten	25.03.2021	18755
2	Wartungsarbeiten	20.12.2021	36125
3	Wartungsarbeiten u. Bremsflüssigkeitsservice	19.09.2022	53489
4	Wartungsarbeiten	01.08.2023	73203
5	Wartungsarbeiten	14.03.2024	97941
6	Wartungsarbeiten u. Bremsflüssigkeitsservice	26.09.2024	118350
7	Wartungsarbeiten	27.03.2025	142490
8	Wartungsarbeiten	15.08.2025	161704

Es handelt sich bei diesen Angaben um eine Zusammenstellung der nachweislich am Fahrzeug durchgeführten Arbeiten im Rahmen eines Werkstattaufenthaltes. Bei hohen Laufleistungen oder entsprechendem Alter kann es im Rahmen der Wartung aus wirtschaftlichen Gründen zu Abweichungen von den Herstellervorgaben kommen.

- fahrbereit nicht fahrbereit rollfähig
 nicht verkehrssicher nicht rollfähig (immobil)

Mängelbeschreibung: MLK leuchtet

Nichtraucherfahrzeug

Besichtigungsdatum: 17.11.2025

Auftragsnummer: 1004611825

5. Allgemeine Funktionsfähigkeit

- ✓ Motor startet eigenständig
- ✓ Lichtanlage funktionsfähig
- ✓ Fensterheber funktionsfähig
- ✓ Kombiinstrument mit Anzeigen
- ✓ Schließanlage (ZV) funktionsfähig
- Schiebedach oder Verdeck funktionsfähig
- ✓ Entertainment (Radio) funktionsfähig
- ✓ Navigationssystem funktionsfähig

✓ = funktionsfähig ✗ = nicht funktionsfähig — = nicht vorhanden

6. Instandgesetzte Unfallschäden und Vorschäden

vorhanden ja nein

Nr.	Bauteil / Baugruppe	Summe €
1	STOßFÄNGER HINTEN ERNEUERN + SEITENTEIL HINTEN LINKS INSTAND SETZEN + TÜR HINTEN LINKS LACKIEREN	1.165,11

7. Fahrzeugschäden und Fehlteile

Nr.	Teil		Schaden	Kommentar
1	Parkpilot vorne		Fehlfunktion	warnet vor Hindernis obwohl nicht im Weg ist
2	Türaußengriff vorne rechts	1	Kratzer	
3	Heckklappeninnenverkleidung	2	gebrochen	
4	Türinnenverkleidung hinten links	3, 4	Kratzer	
5	Türaußengriff hinten links	5	Kratzer	
6	Motorraum	6, 7	Blätter	
7	Sitzlehnenbezug vorne rechts	8	beschädigt	
8	Lackzustand	9, 10, 11	Lackoberfläche stumpf	viele Mikrokratzer über das Fahrzeug verteilt, Klebereste auf dem Decklack
9	Dach	12, 13	zerkratzt	
10	Spiegelkappe rechts	14, 15	zerkratzt	
11	Tür vorne rechts	16, 17, 18, 19, 20, 21	stark deformiert	Gutachten 0425K5U941
12	Tür hinten rechts	22, 23	leicht deformiert	
13	Fondseite rechts	24, 25, 26, 27,	leicht deformiert	

Zustandsbericht

Besichtigungsdatum: 17.11.2025

Auftragsnummer: 1004611825

Nr.	Teil	Bild Nr.	Schaden	
		28		
14	Rückleuchte links außen	29, 30	Kratzer	
15	Dachholm links	31, 32, 33	Kratzer	
16	Heckscheibe	34, 35, 36	verkratzt	
17	MKL	37	Meldung	
18	Heckklappe	38, 39, 40, 41	leicht deformiert	
19	Kofferraumverkleidung rechts	42	Kratzer	
20	Kofferraumverkleidung links	43	Kratzer	
21	Stoßfänger hinten	44, 45, 46	zerkratzt	
22	Fondseite links	47, 48, 49	leicht deformiert	Gutachten 0425K5U941
23	Tür hinten links innen	50, 51	Delle	
24	Einstieg hinten links	52, 53, 54	Innenschweller beschädigt	
25	Beide Funkschlüssel	55	leicht beschädigt	
26	Tür hinten links	56, 57, 58, 59	leicht deformiert	
27	Lenkrad	60	abgegriffen	
28	Tür vorne links innen	61, 62	zerkratzt	mit Lackfarbe auslegen und polieren
29	Sitzlehnenbezug vorne links	63	beschädigt	
30	Einstieg vorne links	64, 65	Innenschweller beschädigt	
31	Türinnenverkleidung vorne links	66, 67	Kratzer	
32	Türschachtleiste vorne links	68, 69	leicht deformiert	
33	Tür vorne links	70, 71, 72, 73, 74	zerkratzt	und Türaußengriff
34	Kofflügel vorne links	75, 76	zerkratzt	
35	Stoßfänger vorne	77, 78, 79, 80	leicht deformiert	Gutachten 0425K5U941
36	Motor		klappernde Geräusche beim laufen	
37	Motorhaube	81, 82, 83	Steinschlag	
38	Motorhaube,Dachholm L&R, Heckspoiler,Dach	84, 85, 86, 87, 88, 89, 90, 91, 92, 93, 94, 95, 96, 97, 98, 99, 100, 101, 102, 103	Hagelschaden	Gutachten 0425K5U941

Besichtigungsdatum: 17.11.2025
Auftragsnummer: 1004611825

Nr.	Teil	Bild Nr.	Schaden
39	Windschutzscheibe	104, 105	gerissen
40	Türschachtleiste hinten rechts	106, 107	Delle
41	Innenraum	108, 109	Innenraum verschmutzt
42	LM-Felge	110	Kratzer

Besichtigungsbedingungen:

Der Sachverständige weist darauf hin, dass das Fahrzeug zusätzlich zu den im Bericht aufgeführten Beschädigungen alters- und lauleistungsbedingte Gebrauchsspuren aufweisen kann, wie sie im normalen Gebrauch unvermeidlich sind (kleine Beulen, Dellen, Kratzer). Die Besichtigung des Fahrzeugs erfolgte im unzerlegten Zustand. Es können daher keinerlei Eigenschaften von nicht geprüften oder nur eingeschränkt prüfaren Bereichen des Fahrzeugs zugesichert werden. Eine Probefahrt war nicht Bestandteil der Besichtigung.

Besichtigungsdatum: 17.11.2025
Auftragsnummer: 1004611825

8. Bereifung Räder-Reifen

Montierte Reifen

Achse	Reifen- u. Felgeninfo.	Reifengröße	Hersteller	Profil (mm)
1 - VL	Ganzjahresreifen / Aluminium	205/60 R16 96H	Uniroyal	5
2 - VR	Ganzjahresreifen / Aluminium	205/60 R16 96H	Uniroyal	5
3 - HL	Ganzjahresreifen / Aluminium	205/60 R16 96H	Uniroyal	6
4 - HR	Ganzjahresreifen / Aluminium	205/60 R16 96H	Uniroyal	6



Besichtigungsdatum: 17.11.2025
Auftragsnummer: 1004611825

9. Fotodokumentation Fahrzeug

9.1 Fahrzeug



Bild 1: Seitenprofil vorne links



Bild 2: Seitenprofil vorne rechts

Besichtigungsdatum: 17.11.2025
Auftragsnummer: 1004611825



Bild 3: Seitenprofil hinten rechts



Bild 4: Seitenprofil hinten links

Besichtigungsdatum: 17.11.2025
Auftragsnummer: 1004611825

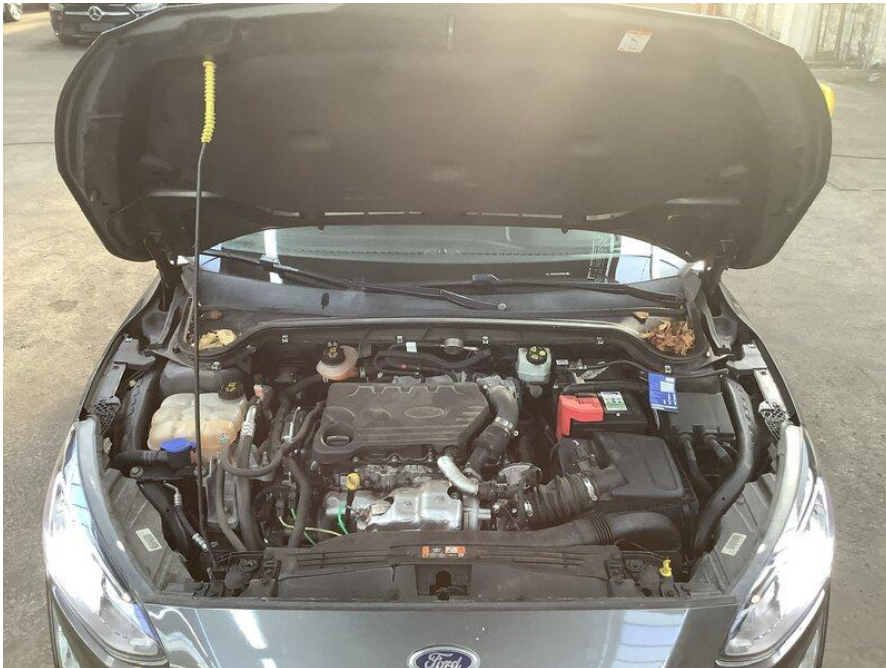


Bild 5: Motorraum



Bild 6: Fahrgestellnummer

Besichtigungsdatum: 17.11.2025
Auftragsnummer: 1004611825

9.2 Fahrzeuginnenraum



Bild 1: Beifahrertür in Richtung Lenkrad



Bild 2: Cockpit gesamt (von hinten)

Besichtigungsdatum: 17.11.2025
Auftragsnummer: 1004611825



Bild 3: Innenraum hi. von re.



Bild 4: Kofferraum / Laderaum

Besichtigungsdatum: 17.11.2025
Auftragsnummer: 1004611825



Bild 5: Kofferraum / Laderaum



Bild 6: Kofferraum / Laderaum

Besichtigungsdatum: 17.11.2025
Auftragsnummer: 1004611825



Bild 7: Kofferraum / Laderaum

Besichtigungsdatum: 17.11.2025
Auftragsnummer: 1004611825

9.3 Technische Ausstattung und Zubehör



Bild 1: Entertainmentssystem

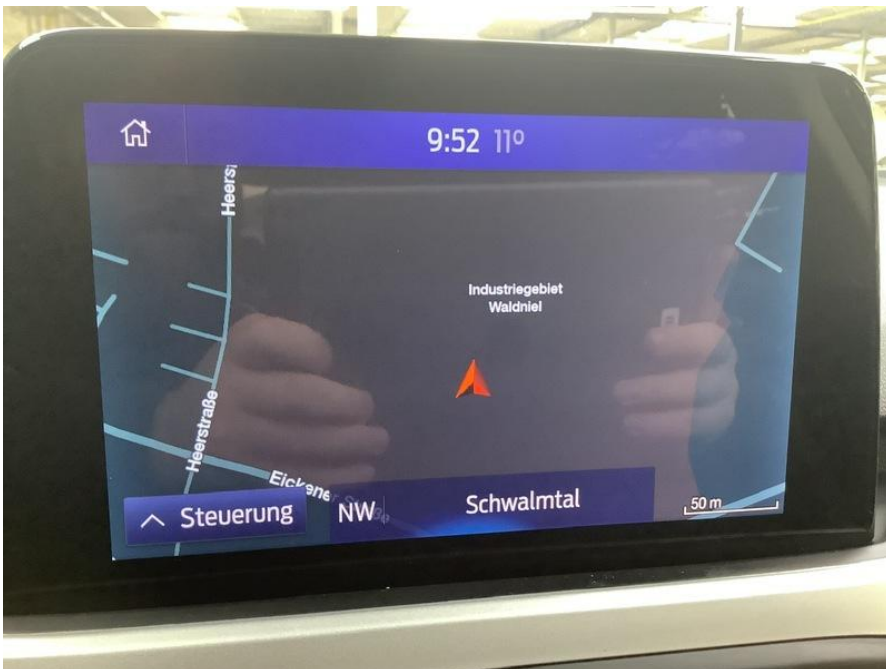


Bild 2: Navigationssystem

Besichtigungsdatum: 17.11.2025
Auftragsnummer: 1004611825



Bild 3: Instrumententafel



Bild 4: Zubehörteile (Schlüssel etc.)

Besichtigungsdatum: 17.11.2025
Auftragsnummer: 1004611825

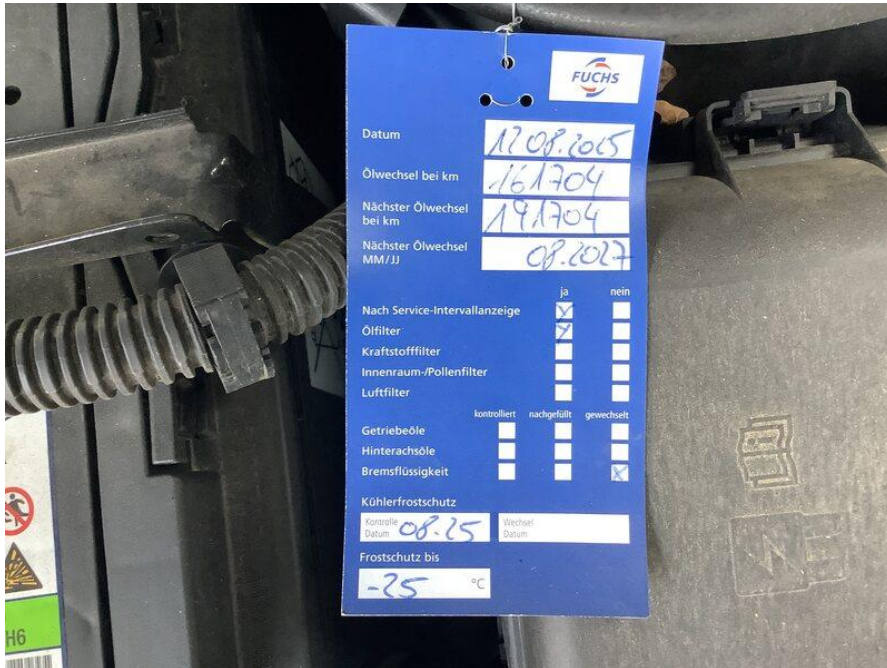


Bild 5: Service Information

Besichtigungsdatum: 17.11.2025
Auftragsnummer: 1004611825

10. Fotodokumentation Fahrzeugschäden



Bild 1: Karosserie / Türaußengriff vorne rechts Kratzer



Bild 2: Innenraum / Heckklappeninnenverkleidung gebrochen



Bild 3: Innenraum / Türinnenverkleidung hinten links Kratzer



Bild 4: Innenraum / Türinnenverkleidung hinten links Kratzer



Bild 5: Karosserie / Türaußengriff hinten links Kratzer

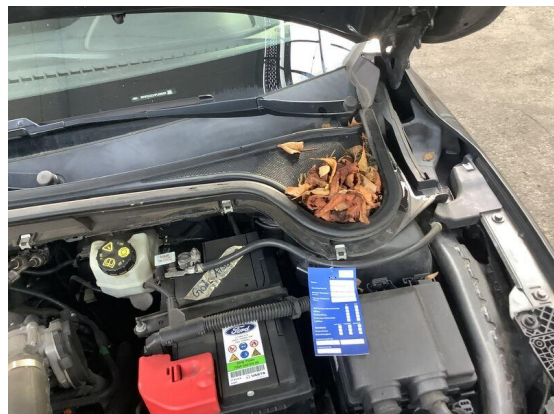


Bild 6: Karosserie / Motorraum Blätter

Besichtigungsdatum: 17.11.2025
Auftragsnummer: 1004611825



Bild 7: Karosserie / Motorraum Blätter



Bild 8: Innenraum / Sitzlehnenbezug vorne rechts beschädigt



Bild 9: Wartung-Pflege / Lackzustand Lackoberfläche stumpf



Bild 10: Wartung-Pflege / Lackzustand Lackoberfläche stumpf



Bild 11: Wartung-Pflege / Lackzustand Lackoberfläche stumpf



Bild 12: Karosserie / Dach zerkratzt

Besichtigungsdatum: 17.11.2025
Auftragsnummer: 1004611825



Bild 13: Karosserie / Dach zerkratzt



Bild 14: Karosserie / Spiegelkappe rechts zerkratzt



Bild 15: Karosserie / Spiegelkappe rechts zerkratzt



Bild 16: Karosserie / Tür vorne rechts stark deformiert

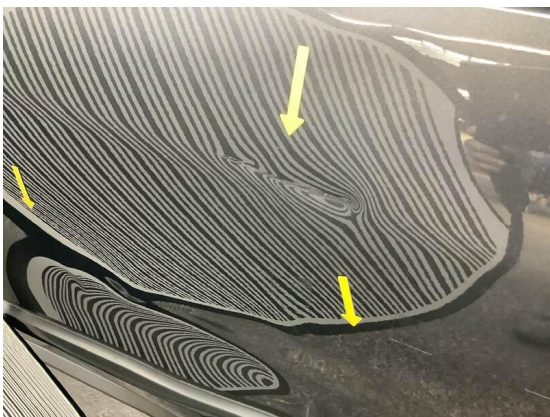


Bild 17: Karosserie / Tür vorne rechts stark deformiert



Bild 18: Karosserie / Tür vorne rechts stark deformiert

Besichtigungsdatum: 17.11.2025
Auftragsnummer: 1004611825



Bild 19: Karosserie / Tür vorne rechts stark deformiert



Bild 20: Karosserie / Tür vorne rechts stark deformiert

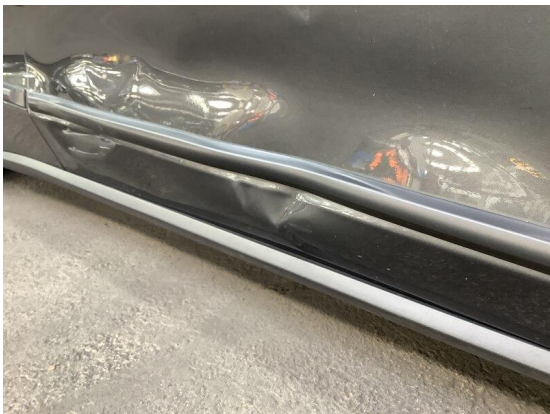


Bild 21: Karosserie / Tür vorne rechts stark deformiert



Bild 22: Karosserie / Tür hinten rechts leicht deformiert



Bild 23: Karosserie / Tür hinten rechts leicht deformiert



Bild 24: Karosserie / Fondseite rechts leicht deformiert

Besichtigungsdatum: 17.11.2025
Auftragsnummer: 1004611825



Bild 25: Karosserie / Fondseite rechts leicht deformiert



Bild 26: Karosserie / Fondseite rechts leicht deformiert



Bild 27: Karosserie / Fondseite rechts leicht deformiert



Bild 28: Karosserie / Fondseite rechts leicht deformiert



Bild 29: Karosserie / Rückleuchte links außen Kratzer

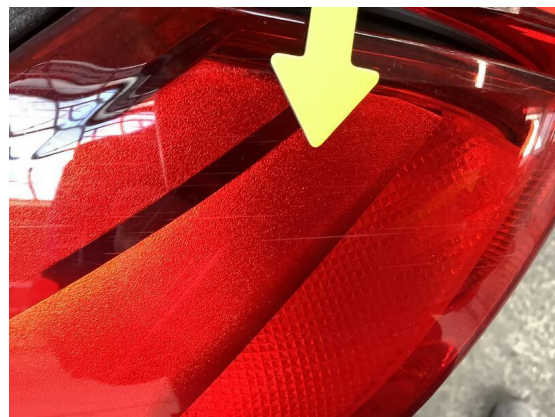


Bild 30: Karosserie / Rückleuchte links außen Kratzer

Besichtigungsdatum: 17.11.2025
Auftragsnummer: 1004611825



Bild 31: Karosserie / Dachholm links Kratzer



Bild 32: Karosserie / Dachholm links Kratzer



Bild 33: Karosserie / Dachholm links Kratzer



Bild 34: Karosserie / Heckscheibe verkratzt



Bild 35: Karosserie / Heckscheibe verkratzt

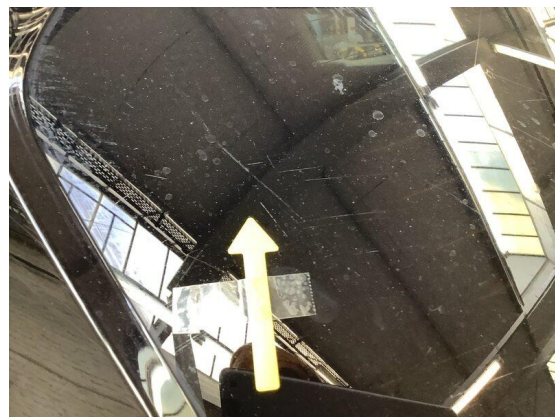


Bild 36: Karosserie / Heckscheibe verkratzt

Besichtigungsdatum: 17.11.2025
Auftragsnummer: 1004611825



Bild 37: Technik / MKL Meldung



Bild 38: Karosserie / Heckklappe leicht deformiert



Bild 39: Karosserie / Heckklappe leicht deformiert



Bild 40: Karosserie / Heckklappe leicht deformiert



Bild 41: Karosserie / Heckklappe leicht deformiert



Bild 42: Innenraum / Kofferraumverkleidung rechts Kratzer

Besichtigungsdatum: 17.11.2025
Auftragsnummer: 1004611825



Bild 43: Innenraum / Kofferraumverkleidung links
Kratzer



Bild 44: Karosserie / Stoßfänger hinten zerkratzt



Bild 45: Karosserie / Stoßfänger hinten zerkratzt

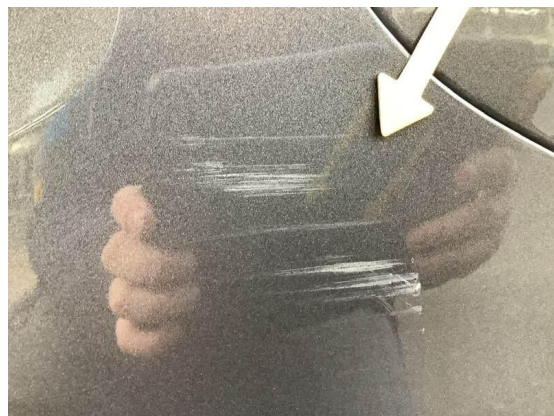


Bild 46: Karosserie / Stoßfänger hinten zerkratzt



Bild 47: Karosserie / Fondseite links leicht deformiert



Bild 48: Karosserie / Fondseite links leicht deformiert

Besichtigungsdatum: 17.11.2025
Auftragsnummer: 1004611825

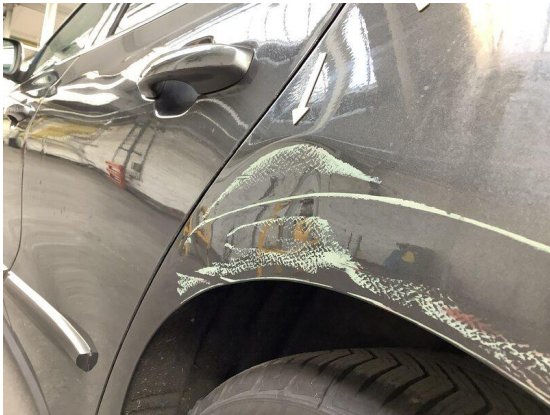


Bild 49: Karosserie / Fondseite links leicht deformiert



Bild 50: Karosserie / Tür hinten links innen Delle



Bild 51: Karosserie / Tür hinten links innen Delle



Bild 52: Karosserie / Einstieg hinten links
Innenschweller beschädigt



Bild 53: Karosserie / Einstieg hinten links
Innenschweller beschädigt



Bild 54: Karosserie / Einstieg hinten links
Innenschweller beschädigt

Besichtigungsdatum: 17.11.2025
Auftragsnummer: 1004611825



Bild 55: Technik / Beide Funkschlüssel leicht beschädigt



Bild 56: Karosserie / Tür hinten links leicht deformiert



Bild 57: Karosserie / Tür hinten links leicht deformiert



Bild 58: Karosserie / Tür hinten links leicht deformiert



Bild 59: Karosserie / Tür hinten links leicht deformiert



Bild 60: Innenraum / Lenkrad abgegriffen

Besichtigungsdatum: 17.11.2025
Auftragsnummer: 1004611825



Bild 61: Karosserie / Tür vorne links innen zerkratzt



Bild 62: Karosserie / Tür vorne links innen zerkratzt



Bild 63: Innenraum / Sitzlehnenbezug vorne links beschädigt



Bild 64: Karosserie / Einstieg vorne links
Innenschweller beschädigt



Bild 65: Karosserie / Einstieg vorne links
Innenschweller beschädigt



Bild 66: Innenraum / Türinnenverkleidung vorne links
Kratzer

Besichtigungsdatum: 17.11.2025
Auftragsnummer: 1004611825



Bild 67: Innenraum / Türinnenverkleidung vorne links
Kratzer

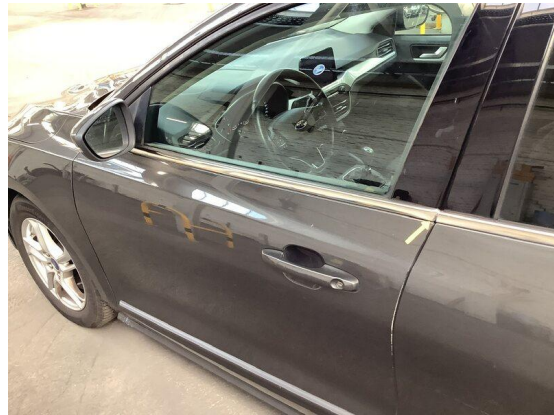


Bild 68: Karosserie / Türschachtleiste vorne links
leicht deformiert



Bild 69: Karosserie / Türschachtleiste vorne links
leicht deformiert



Bild 70: Karosserie / Tür vorne links zerkratzt



Bild 71: Karosserie / Tür vorne links zerkratzt

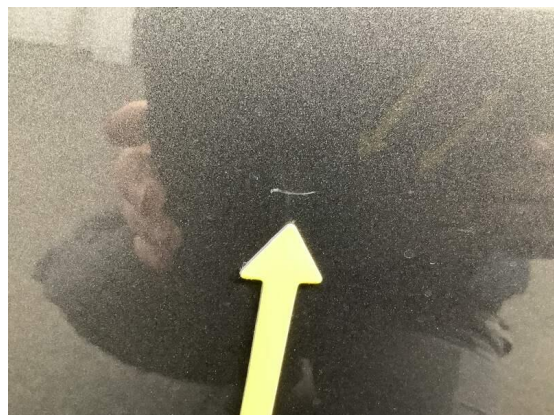


Bild 72: Karosserie / Tür vorne links zerkratzt

Besichtigungsdatum: 17.11.2025
Auftragsnummer: 1004611825



Bild 73: Karosserie / Tür vorne links zerkratzt

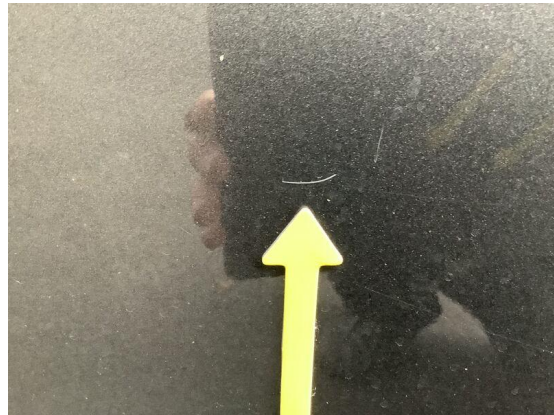


Bild 74: Karosserie / Tür vorne links zerkratzt



Bild 75: Karosserie / Kotflügel vorne links zerkratzt



Bild 76: Karosserie / Kotflügel vorne links zerkratzt



Bild 77: Karosserie / Stoßfänger vorne leicht deformiert



Bild 78: Karosserie / Stoßfänger vorne leicht deformiert

Besichtigungsdatum: 17.11.2025
Auftragsnummer: 1004611825



Bild 79: Karosserie / Stoßfänger vorne leicht deformiert



Bild 80: Karosserie / Stoßfänger vorne leicht deformiert



Bild 81: Karosserie / Motorhaube Steinschlag

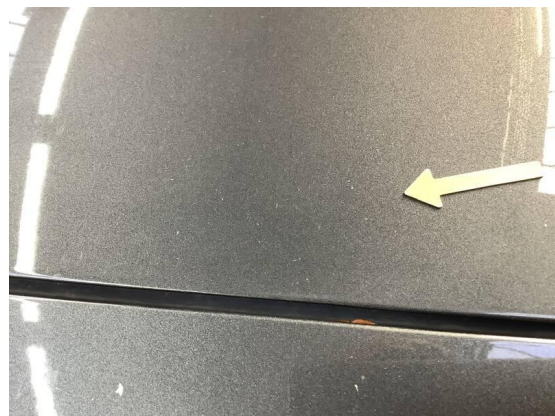


Bild 82: Karosserie / Motorhaube Steinschlag



Bild 83: Karosserie / Motorhaube Steinschlag



Bild 84: Motorhaube

Besichtigungsdatum: 17.11.2025
Auftragsnummer: 1004611825

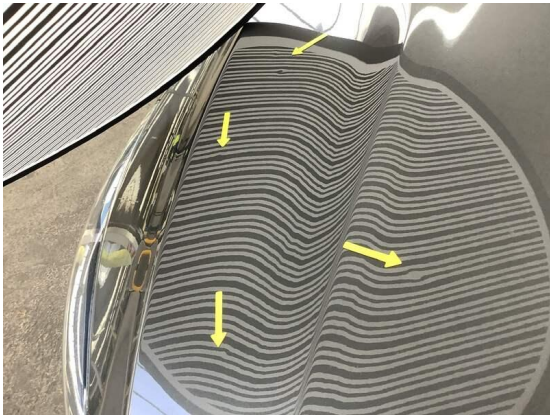


Bild 85: Motorhaube

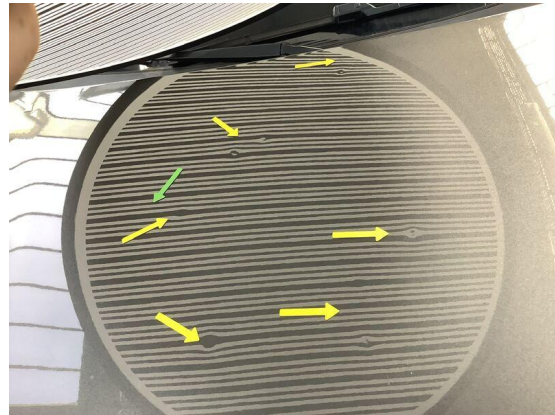


Bild 86: Motorhaube



Bild 87: Motorhaube

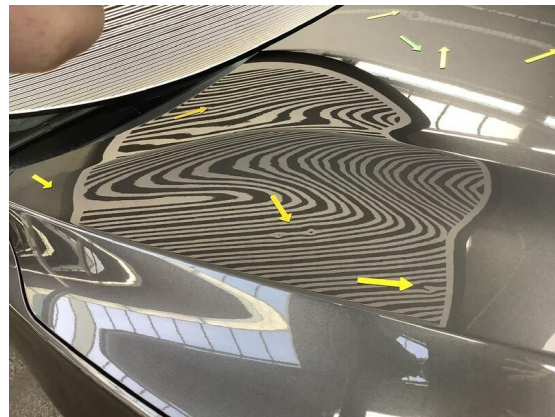


Bild 88: Karosserie / Motorhaube, Dachholm L&R, Heckspoiler, Dach Hagelschaden



Bild 89: Dachholm links



Bild 90: Dachholm links

Besichtigungsdatum: 17.11.2025
Auftragsnummer: 1004611825



Bild 91: Dachholm links



Bild 92: Dachholm links



Bild 93: Heckspoiler



Bild 94: Heckspoiler



Bild 95: Dachholm rechts



Bild 96: Dachholm rechts

Besichtigungsdatum: 17.11.2025
Auftragsnummer: 1004611825



Bild 97: Dachholm rechts



Bild 98: Dach

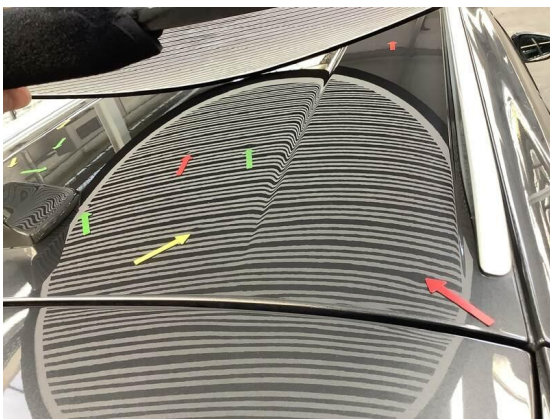


Bild 99: Dach

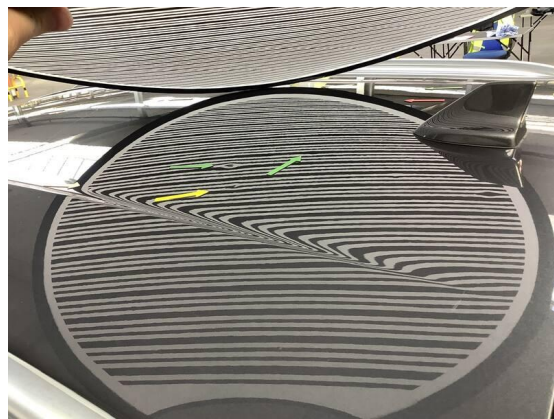


Bild 100: Dach

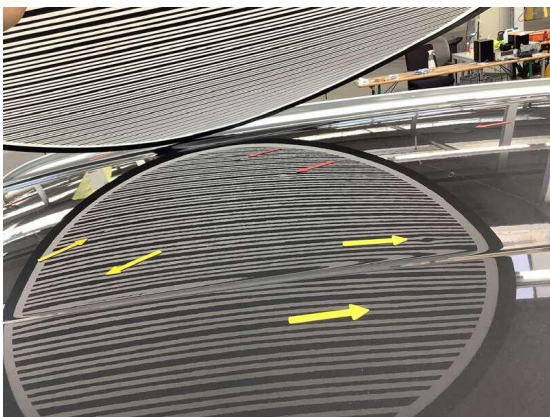


Bild 101: Dach

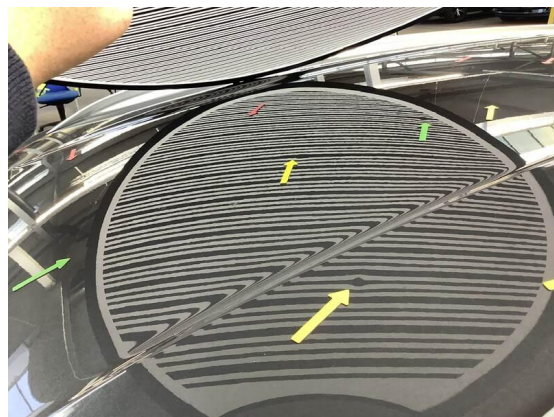


Bild 102: Dach

Besichtigungsdatum: 17.11.2025
Auftragsnummer: 1004611825

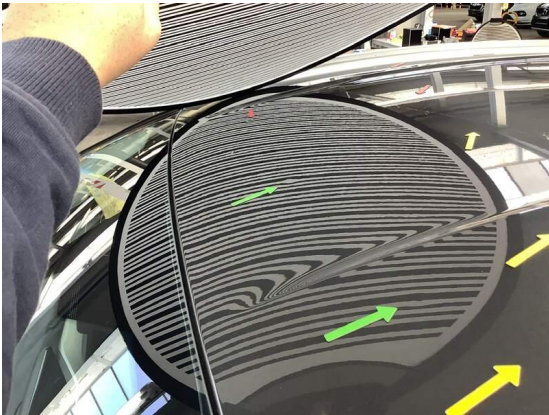


Bild 103: Dach



Bild 104: Karosserie / Windschutzscheibe gerissen



Bild 105: Karosserie / Windschutzscheibe gerissen



Bild 106: Karosserie / Türschachtleiste hinten rechts Delle



Bild 107: Karosserie / Türschachtleiste hinten rechts Delle



Bild 108: Innenraum / Innenraum Innenraum verschmutzt

Besichtigungsdatum: 17.11.2025
Auftragsnummer: 1004611825



Bild 109: Innenraum / Innenraum Innenraum
verschmutzt



Bild 110: Reifen - Felge / LM-Felge Kratzer