


## Volkswagen e-Golf BEV 136pk E-dition, jun-20, 60.978 km



### Memo/Aantekening



Chassisnummer	WVWZZZAUZL8912540
Eerste toelating	25-06-2020
Eerste afgifte NL	25-06-2020
Europese typegoedkeuring	e1*2007/46*0623*44
Afgelezen tellerstand	60.978 km 
Verklaarbaarheid tellerstand:	Logisch (NAP)
Automaat	Ja
Brandstof	BEV Elektrisch
Cil / Motorinhoud	
Gewicht	1515 kg
Deuren	5
Vermogen	100 kW
Emissiecode / Energielabel	Z
Wielbasis	263
Laadruimte	
Laadvermogen	
Bijzonderheden RDW	
Accucapaciteit	35,8 kWh
Actieradius	230 km
Accu gezondheid	
Opladkabels Type	2
AC/DC	AC
Accu koop/huur	Onbekend
Fiscaal	BTW (Geel kent.)
Kleur	Grijs
Land van registratie	Nederland
Herkomst	Lease

 Achteruitrijcamera	 Elektrische ramen voor	 Navigatie
 Adaptieve cruisecontrol	 Elektrische ramen voor en achter	 Parkeersensoren achter
 Automatische airconditioning ECC	 LED verlichting	 Parkeersensoren voor en achter
 Bluetooth telefoonvoorbereiding	 Lichtmetalen velgen	
 Centrale vergrendeling afstandsbediening	 Metallic lak	

#### Op voertuig aanwezige accessoires (opgegeven door aanbieder, onder voorbehoud)

- Achteropk verkeer waarsch
- AEB
- Armsteun achter
- Armsteun voor
- Band.sp.contr.syst.
- Bestuurdersairbag
- Boordcomputer
- Bots herkenning+activatie
- Buitensp. elektr. + verw.
- Comfortstoel(en)
- Dakspoiler
- Dimlichten aut.
- EBD
- ESP
- Forward Collision Warning
- Hill hold functie
- Hoofd airbag(s) a.
- Hoofd airbag(s) v.
- Hoofdsteunen actief
- In delen neerkl. achterb.
- Knie airbag(s)
- LED dagrijverlichting
- LED koplampen
- Lederen stuurwiel
- Lendesteunen (verstelb.)
- Lichtmetalen velgen 16"
- Multifunctioneel stuur
- Multimedia-voorbereiding
- Oplaadmogelijkheid
- Parkeersensor voor
- Passagiersairbag
- Sperdifferentieel
- Stoel best. hoogte verst.
- Stoel pass. hoogte verst.
- Vermoeidheids herkenning
- Verstelbaar stuur
- Vervolgbotsing preventie
- Zij airbag(s) v.



#### Staat van het voertuig

APK vervaldatum	<b>25-06-2026</b>	Distr. vervangen:		Laadkabel tbv laadpaal 2 (7 pins)	<b>Niet aanwezig</b>
Onderhoudshistorie	<b>Niet aanwezig</b>	Aantal sleutels	<b>2</b>	Laadkabel tbv laadpaal 1 (5 pins)	<b>Niet aanwezig</b>
Ingevuld tot		Navigatie Medium	<b>Niet aanwezig</b>	Laadkabel tbv stopcontact	<b>Niet aanwezig</b>
CVO/COC	<b>Niet aanwezig</b>	Voertuig locatie	<b>Op locatie Eigenaar</b>	Wielsloten	<b>Niet aanwezig</b>



#### Banden

Velggrootte	<b>16"</b>		
Wiel	<b>Merk</b>	<b>Type</b>	<b>Profiel diepte</b>
Linker voorwiel	<b>Continental</b>	<b>Zomerband</b>	<b>6 mm</b>
Rechter voorwiel	<b>Continental</b>	<b>Zomerband</b>	<b>6 mm</b>
Linker achterwiel	<b>Continental</b>	<b>Zomerband</b>	<b>6 mm</b>
Rechter achterwiel	<b>Continental</b>	<b>Zomerband</b>	<b>5 mm</b>

Reservewiel  
Staat reservewiel

n/a

n/a

n/a

### Carrosserie inspectie

Incident	Deel	Constatering
----------	------	--------------

Niet acceptabele schade

1



Voorbumper

Gebroken

2



Bumper v m rooster

Gebroken

3



Bumper v sierlijst

Gebroken

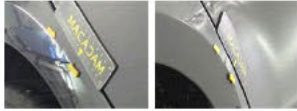
4



Voornuit

barst

5



Rechter achterscherm

deuk(en)

6



Rechter voorportier

kras(sen)

7



Achterbumper

kras(sen)