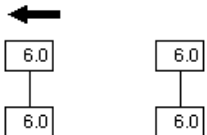


Auftrag vom / durch : 22.06.2026

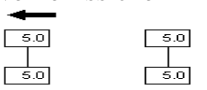
Besichtigungsdatum / -ort : 12.12.2025

Fahrzeugart : Transporter
 Aufbauart : Kombi, 4-türig
 Fabrikat : CITROEN
 Typ / Untertyp : Spacetourer / Spacetourer XL 2.0 BlueHDi 180 EAT8 Business
 Fahrzeug-Ident-Nummer : VF7VEEHZ7MZ063278
 Hubraum / Leistung : 1997 ccm / 130 kW
 Motorart / Zylinder / Motorbauart : Diesel Kat / 4-Zylinder / Reihe
 Abgascode : E6d
 Plätze : 9
 KBA-Nr.: : 3001AWN
 Leer- / zul. Gesamtgewicht / Nutzlast : 1842 kg / 2870 kg / 1028 kg
 Länge / Breite / Höhe : 5308 mm / 1920 mm / 1935 mm
 Reifendimension vorn / hinten : 225/55 R 17 101V / 225/55 R 17 101V
 Reifenfabrikat vorn / hinten : Continental / Continental
 Reifenart : Winter-Reifen / Winter-Reifen



Profiltiefe in (mm) :
 Reifenzustand : verkehrssicher
 Anzahl der Achsen : 2
 2. Reifensatz : nicht montiert
 Reifendimension vorn / hinten : 225/55 R 17 101V / 225/55 R 17 101V
 Reifenfabrikat : Michelin
 : Sommer-Reifen
 Felgentyp : Stahl
 Reifenzustand : verkehrssicher

Tirefit



Profiltiefe in (mm) :
 Radstand : 3275 mm
 Erstzulassung : 09.07.2021
 Letzte Zulassung : 09.07.2021
 Anzahl der Vorbesitzer : 0
 Nächste HU : 08.2026
 Laufleistung abgelesen : 133973 km
 Farbe : TYPE HABILLAGE EXTERIEUR PLA
 Lackart : Uni
 Fahrzeugzustand : mittel
 Besichtigungszustand : fahrbereit, nicht verkehrssicher, unter Verwendung einer Hebebühne

BESICHTIGUNGSDATUM / ORT: 12.12.2025

ART / AUFBAU: TRP / KOMBI

HERSTELLER: CITROEN
TYP: SPACETOURER
AUSFÜHRUNG: SPACETOURER XL 2.0 BLUEHDI 180 EAT8 BUSINESS
FAHRZEUG IDENT NR: VF7VEEHZ7MZ063278

FARBE: TYPE HABILLAGE EXTERIEUR PLA
TÜREN: 4

MOTORART: DIESEL MIT KATALYSATOR
HUBRAUM / LEISTUNG: 1.997 CCM / 130 KW
ZYLINDER / SCHADSTOFFKLASSE: 4 / E6D
NUTZLAST / GESAMTGEWICHT: 1.028 KG. / 2.870 KG.

ERSTE / LETZTE ZULASSUNG: 09.07.2021 / 09.07.2021
NÄCHSTE HU / AU: 08.2026 /
VORBESITZER: 0

GESAMTLAUFLEISTUNG: 133.973 KM ABGELESEN

BEREIFUNG		MILLIMETER
V-ACHSE:	225/55 R 17 101V	6.0 6.0
H-ACHSE:	225/55 R 17 101V	6.0 6.0

ABS & ESC; AIRBAG BEIFAHRESEITE; AIRBAG FÄHRESEITE; AIRBAG: SEITEN-UND KOPFAIRBAGS IN REIHE 1; AIRBAG: VORHANGAIRBAGS REIHE 2 UND 3; AUFMERKSAMKEITSASSISTENT; AUßENSPIEGEL, ELEKTRISCH EINSTELLBAR, BEHEIZBAR UND ANKLAPPBAR; AUßENSPIEGELKAPPEN IN WAGENFARBE LACKIERT; BERGANFAHRHILFE; BORDCOMPUTER; BREMSLEUCHTE, DRITTE; COLORGLAS; DREHZAHLMESSER; EINPARKHILFE HINTEN AKUSTISCH; FENSTER: SEITENSCHIEBEN REIHE 2 UND 3, SOWIE HECKSCHIEBE STÄRKER GETÖNT; FENSTERHEBER ELEKTRISCH VORN; GESCHWINDIGKEITSREGLER UND -BEGRENZER; GETRIEBE: 8-GANG-AUTOMATIK; GURTE: DREIPUNKTSICHERHEITSGURTE MIT GURTSTRAFFER UND GURTKRAFTBEGRENZER; HECKKLAPPE VERGLAST, BEHEIZBAR UND MIT SCHIEBENWISCHER; KLIMAAANLAGE MANUELL; LED-TAGFAHRLICHT; LENKRAD HÖHEN- UND TIEFENVERSTELLBAR; LESELAMPEN (EINZELN) IN REIHE 2 UND 3; LEUCHTWEITENREGULIERUNG MANUELL; NEBELSCHEINWERFER; PAKET: SICHT; PARTIKELFILTER: RUßPARTIKELFILTER FÜR DIESEL; RADIO: AUDIOANLAGE RCC DAB; REIFENDRUCKKONTROLLSYSTEM; REIFENREPARATUR-KIT MIT PANNENSpray; RÄDER: STAHLFELGEN 17-ZOLL MIT RADZIERBLENDEN PENTAGON; SEITENLEISTEN IN WAGENFARBE LACKIERT; SERVOLENKUNG; SITZE: 9-SITZER AUS STOFF "CURITIBA TRITON"; SONNENSCHUTZBLENDEN MIT BELEUCHTUNG; STOP- & START-AUTOMATIK; STOßFÄNGER VORN UND HINTEN IN WAGENFARBE; TÜREN: SCHIEBETÜR RECHTS MANUELL; WEGFAHRSPERRE; ZENTRALVERRIEGELUNG MIT FERNBEDIENUNG;

SONDER - ZUBEHÖR

ANHÄNGERKUPPLUNG ABNEHMBAR MIT ANHÄNGERSTABILITÄTSKONTROLLE; SITZE: SITZHEIZUNG VORN;

FEHLENDES/MODIFIZIERTES - ZUBEHÖR

WERTBEEINFLUSSENDE FAKTOREN

NOTWENDIGE REPARATUREN
- MINDERWERTE

SERIEN BEREIFUNG

V-ACHSE: 225/55 R 17 V
H-ACHSE: 225/55 R 17 V

MONTIERTE BEREIFUNG

V-ACHSE: 225/55 R 17 101VLI: (WO) 6.0 mm RE: (WO) 6.0 mm
H-ACHSE: 225/55 R 17 101VLI: (WO) 6.0 mm RE: (WO) 6.0 mm

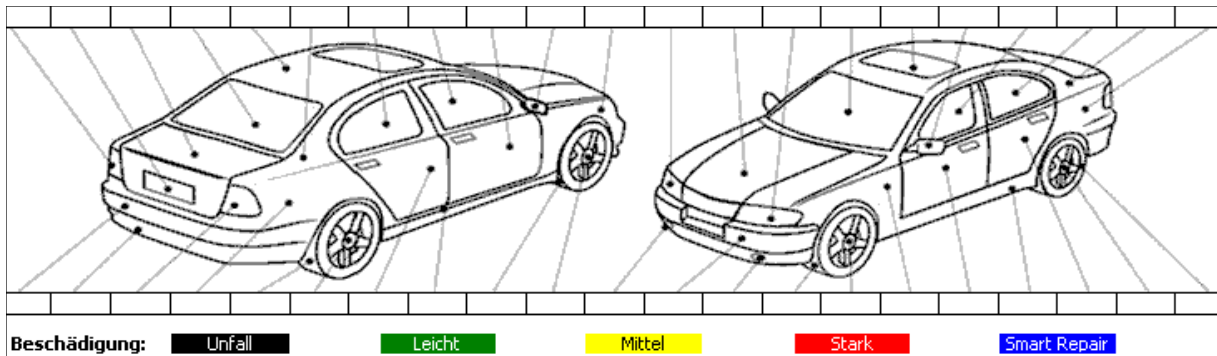
WO=WINTER-ORIGINAL

KORREKTUREN

AUSTAUSCHMOTOR BEI 84473 KM 23.04.2024

SYSTEM AUDATEX

E R G E B N I S : DIE AUF DEN 22.06.2026 BEZOGENE BEWERTUNG DES VORSTEHEND
BESCHRIEBENEN FAHRZEUGES HAT UNTER BERUECKSICHTIGUNG DER
OERTLICHEN MARKTLAGE UND ALLER SONSTIGEN WERTBEEINFLUSSENDEN
FAKTOREN ZU FOLGENDEM ERGEBNIS GEFUEHRT



Fahrzeugzustandsbewertung für Kennzeichen H TN856 FIN VF7VEEHZ7MZ063278

Lfd. Nr.	Bezeichnung - Reparaturart	Rep-Kosten ca. EUR (o.MwSt)
----------	----------------------------	--------------------------------

Karosserie

1	A-Säule rechts Steinschläge/ Lackabplatzung - Gebrauchsspuren	0,00
2	Dach Steinschläge/ Lackabplatzung - Gebrauchsspuren	0,00
3	Dachholm rechts Steinschläge/ Lackabplatzung - Gebrauchsspuren	0,00
4	Seitenwand hinten links verschürft - auslegen und polieren	40,00
5	A-Säule links Steinschläge/ Lackabplatzung - Gebrauchsspuren	0,00

Anbauteile

6	Heckklappe Delle - Smart-Repair	260,00
7	Motorhaube Steinschläge in hoher Dichte - lackieren	660,00
8	Stoßfängerverkleidung vorne verschürft - teilweise lackieren	350,00
9	Stoßfängerverkleidung hinten verschürft - erneuern	660,00
10	Tür vorne rechts Stein Schlag in hoher Dichte - lackieren	770,00
11	Türgriff Schiebetür rechts verschürft/ verkratzt - lackieren	80,00
12	Schiebetür rechts verschürft - auslegen und polieren	40,00

Innenraum/Kofferraum

13	Bordbuch fehlt - erneuern	50,00	50,00
14	Türverkleidung Schiebetür rechts verschürft/ verkratzt - Gebrauchsspuren	0,00	0,00
15	Türverkleidung Schiebetür links verschürft/ verkratzt - Gebrauchsspuren	0,00	0,00
16	Kofferraum/ Laderaum verschürft/ verkratzt - Gebrauchsspuren	0,00	0,00
<u>Mechanik/Motorraum</u>			
17	Bremsscheiben und Beläge Hinterachse verschlissen - erneuern	620,00	620,00
18	Bremsscheiben und Beläge Vorderachse verschlissen - erneuern	820,00	820,00
<hr/>			
Endsummen	ca. ohne MwSt (EUR)	4350,00	2840,00
19% MwSt		826,50	539,60
Endsummen	ca. incl. MwSt (EUR)	5176,50	3379,60

Datum: 22.06.2026

Fahrzeugdaten-Unterlagen

Die technischen Daten wurden der vorgelegten Zulassungsbescheinigung Teil 1 entnommen.

Fahrzeug-Identifizierungs-Nummer (FIN)

Die Fahrzeug-Identifizierungs-Nummer (FIN) wurde am Fahrzeug abgelesen und die Übereinstimmung mit den eingesehenen Unterlagen festgestellt.

Besichtigungsbedingungen

Die Besichtigungsbedingungen waren zur Beurteilung des Fahrzeuges ausreichend.

Zur Untersuchung des Fahrzeuges standen Hubmittel (Hebebühne, Wagenheber, o.ä.) zur Verfügung.

Probefahrt / Probelauf

Es wurde eine eingeschränkte Probefahrt (bis ca. 15 Km/h) auf dem Betriebsgelände mit dem in Rede stehenden Fahrzeug durchgeführt.

Verkehrssicherheit zum Besichtigungszeitpunkt

Eine Beeinträchtigung der Verkehrssicherheit wurde festgestellt.

Werterhaltende / Werterhöhende Reparaturen

Dem Sachverständigen lagen keine Informationen über werterhöhenden bzw. werterhaltenden Reparaturaufwendungen vor.

Zusätzliche Ausstattung

Im Fahrzeug war ein Satz Sommerreifen mit Stahlfelgen vorhanden.

Für das Fahrzeug waren 2 Fahrzeugschlüssel vorhanden.

Vorschäden

Bei der Besichtigung waren, soweit ohne weitergehende Untersuchungen erkennbar, keine reparierten Vorschäden feststellbar.

Am Fahrzeug wurden nicht reparierte Vorschäden festgestellt.

Eine stichprobenartige Lackdickenmessung ergab keine Auffälligkeiten.

Besonderes / Sonstiges

Datum: 22.06.2026

Der im Gutachten festgestellte Fahrzeugzustand bezieht sich nur auf die festgestellten Schäden oder Mängel, die über die normale Abnutzung entsprechend der Laufzeit/Laufleistung bzw. über das übliche Verschleißmaß hinausgehen.

Die Besichtigung umfasste eine äußere Inaugenscheinnahme des Fahrzeuges ohne die Demontage von Verkleidungsteilen etc.

Die letzte Inspektion war bei Km-Stand 133880 km am 31.10.2025.

Soweit feststellbar, befindet sich das Fahrzeug im Erstbesitz.

Schlusswort

Das vorliegende Gutachten wurde erstellt durch den Sachverständigen Herrn Dmitrij Intschin.

Der Sachverständige für Unfall-, Schaden und Wertgutachten

Bremerhaven, 22.06.2026



Bild 1



Bild 2



Bild 3



Bild 4



Bild 5



Bild 6



Bild 7

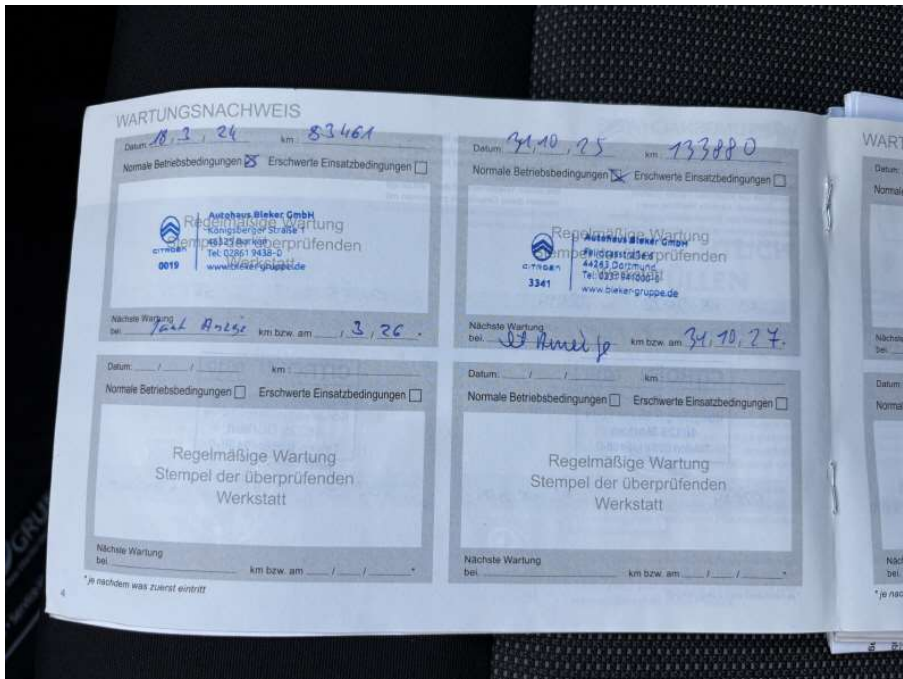


Bild 8



Bild 11

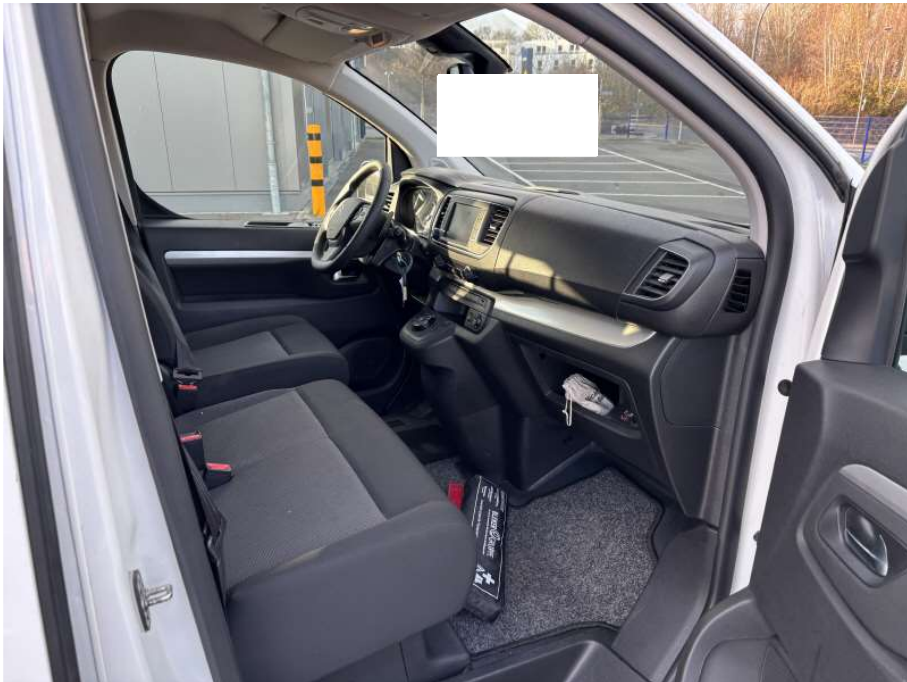


Bild 12



Bild 13



Bild 14



Bild 15

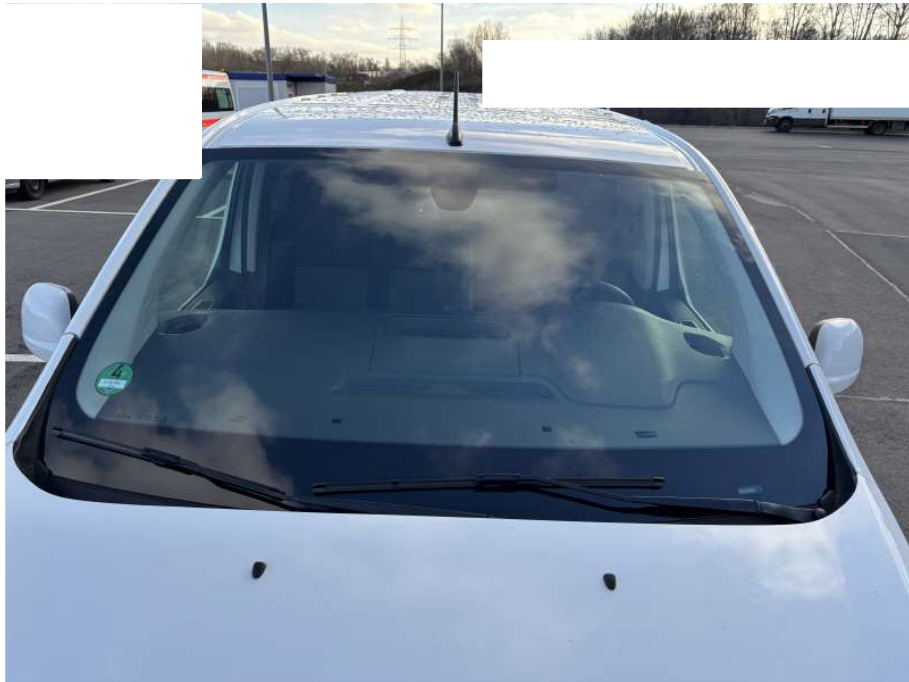


Bild 16



Bild 17

Türverkleidung Schiebetür links verschürft/ verkratzt



Bild 18

Türverkleidung Schiebetür rechts verschürft/ verkratzt



Bild 19 Türverkleidung Schiebetür rechts verschürft/ verkratzt



Bild 20 Motorhaube Steinschläge in hoher Dichte



Bild 21

Motorhaube Steinschläge in hoher Dichte



Bild 22

Motorhaube Steinschläge in hoher Dichte



Bild 23 Bremscheiben und Beläge Vorderachse verschlissen



Bild 24 Bremscheiben und Beläge Hinterachse verschlissen



Bild 25

Stoßfängverkleidung vorne verschürft



Bild 26

Stoßfängverkleidung vorne verschürft



Bild 27

Kofferraum/ Laderaum verschürft/ verkratzt



Bild 28

Kofferraum/ Laderaum verschürft/ verkratzt



Bild 29

Kofferraum/ Laderaum verschürft/ verkratzt



Bild 30

Heckklappe Delle

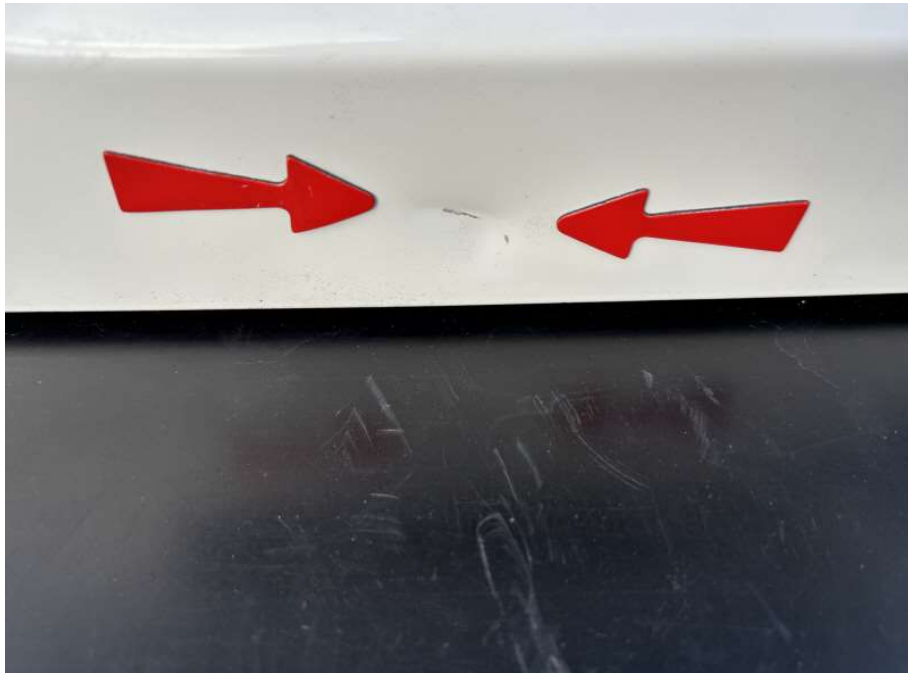


Bild 31 Heckklappe Delle



Bild 32 Stoßfängerverkleidung hinten verschürft



Bild 33 Stoßfängerverkleidung hinten verschürft



Bild 34 Stoßfängerverkleidung hinten verschürft



Bild 35

A-Säule rechts Steinschläge/ Lackabplatzungen



Bild 36

A-Säule rechts Steinschläge/ Lackabplatzungen



Bild 37

A-Säule rechts Steinschläge/ Lackabplatzungen



Bild 38

Dach Steinschläge/ Lackabplatzungen



Bild 39

Dach Steinschläge/ Lackabplatzungen



Bild 40

Dach Steinschläge/ Lackabplatzungen



Bild 41

Tür vorne rechts Steinschlag in hoher Dichte



Bild 42

Tür vorne rechts Steinschlag in hoher Dichte



Bild 43

Tür vorne rechts Steinschlag in hoher Dichte



Bild 44

Schiebetür rechts verschürft



Bild 45

Schiebetür rechts verschürft



Bild 46

Türgriff Schiebetür rechts verschürft/ verkratzt



Bild 47

Türgriff Schiebetür rechts verschürft/ verkratzt



Bild 48

Dachholm rechts Steinschläge/ Lackabplatzunge



Bild 49 Dachholm rechts Steinschläge/ Lackabplatzung



Bild 50 Seitenwand hinten links verschärft



Bild 51

Seitenwand hinten links verschürft



Bild 52

A-Säule links Steinschläge/ Lackabplatzungen



Bild 53

A-Säule links Steinschläge/ Lackabplatzungen