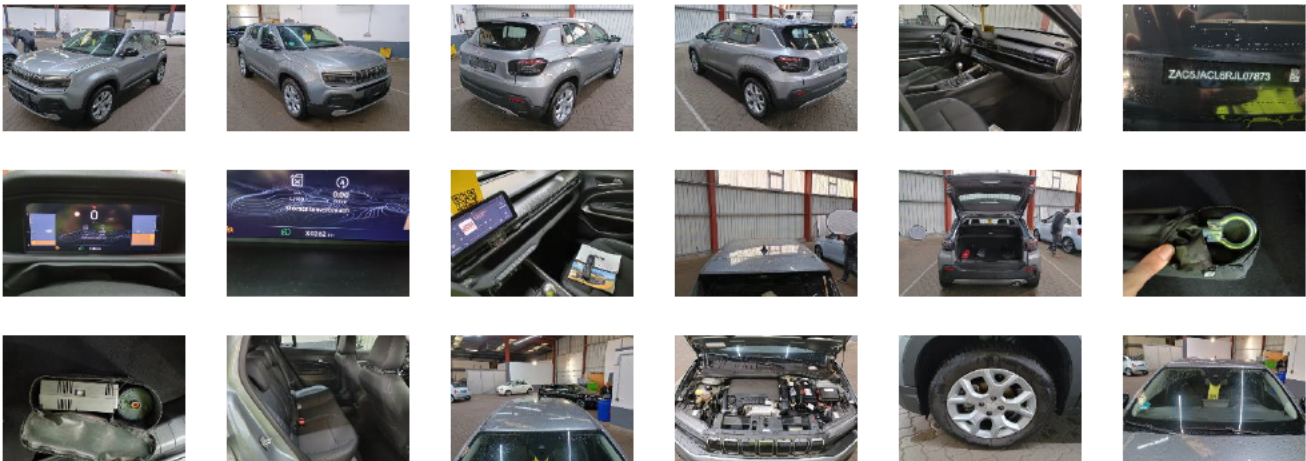


### Fahrzeugdetails

Fahrgestell-Nr.	ZAC5JACL6 RJL07873	Erstzulassung		Außenfarbe	Unbekannt
Hersteller	JEEP	Kennzeichen		Laufleistung	30 262 km
Modell	AVENGER 1.2 GSE T3 GDI Altitude	Fahrzeugzustand	Beschädigtes Fahrzeug		
Vorschaden vorhanden	Unbekannt	Höhe Vorschaden netto	-	Vorschaden kommentar	

### Auftragsdaten

Lagerplatz



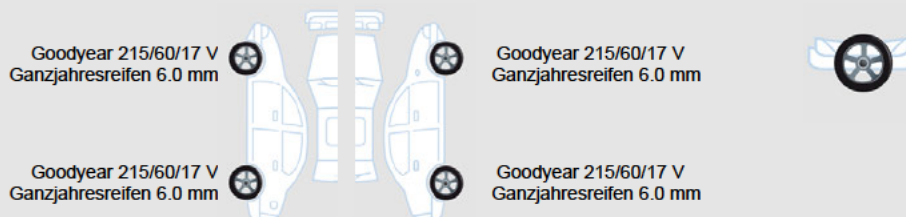
### Lose Teile

Nothilfekit Reserverad	✓
Bordwerkzeug	✓
Hutablage	✓
Fußmatte HR	✓
Fußmatte HL	✓
Fußmatte VR	✓
Fußmatte VL	✓


### Fahrzeugdokumente / Schlüssel

Betriebsanleitung	✓
Serviceheft	✓
Ersatzschlüssel	✓
Schlüssel mit Fernbedienung	✓
Bordmappe komplett	✗
Inspektion	✗

### Reifen




### Außenschäden


3		Bauteil	Tür	Reparaturzeit	-	Teilekosten	-
		Position	Vorne Links	Reparaturkosten	-	<b>Nettokosten</b>	<b>50,00€</b>
		Beschreibung	Kratzer	Lackierungszeit	-		
		Anmerkungen	-	Lackierungskosten	-		
				Pauschale	50,00€		

<b>4</b>	Bauteil	Stoßfänger	Reparaturzeit	-	Teilekosten	-
	Position	Vorne	Reparaturkosten	-	<b>Nettokosten</b>	-
	Beschreibung	Gebraucht	Lackierungszeit	-		
	Anmerkungen		- Lackierungskosten	-		
			Pauschale	-		
<b>5</b>	Bauteil	Windschutzscheibe	Reparaturzeit	-	Teilekosten	-
	Position		- Reparaturkosten	-	<b>Nettokosten</b>	-
	Beschreibung	Gebraucht	Lackierungszeit	-		
	Anmerkungen		- Lackierungskosten	-		
			Pauschale	-		
<b>6</b>	Bauteil	Motorhaube	Reparaturzeit	-	Teilekosten	-
	Position		- Reparaturkosten	-	<b>Nettokosten</b>	-
	Beschreibung	Gebraucht	Lackierungszeit	-		
	Anmerkungen		- Lackierungskosten	-		
			Pauschale	-		

**Innenschäden**

<b>1</b>		Bauteil	Bordmappe komplett	Reparaturzeit	-	Teilekosten	10,00€
		Position		- Reparaturkosten	-	<b>Nettokosten</b>	<b>10,00€</b>
		Beschreibung	Fehlt	Lackierungszeit	-		
		Anmerkungen		- Lackierungskosten	-		
			Pauschale	-			

**Sonstiges**

<b>2</b>		Bauteil	Inspektion	Reparaturzeit	-	Teilekosten	250,00€
		Position		- Reparaturkosten	-	<b>Nettokosten</b>	<b>250,00€</b>
		Beschreibung	Fehlt	Lackierungszeit	-		
		Anmerkungen		- Lackierungskosten	-		
			Pauschale	-			