



Zustandsbericht

- Protokoll der Fahrzeugbewertung -

Berichts-Nr: 10760379
vom: 09.06.2026

» Übersicht

Auftrags-Nr: 1002494535
Besichtigt am: 09.06.2026 10:38
Berichts-Nr: 10760379
FIN: TMBLJ9NS9N8013881



Fahrzeugansicht - diagonal
vorne links



Fahrzeugansicht - diagonal
hinten rechts



Innenraum - Cockpit mit
Laufleistung



Zustandsbericht

- Protokoll der Fahrzeugbewertung -

Berichts-Nr: 10760379
vom: 09.06.2026

» Fahrzeugdaten

Fahrzeugkategorie:	Personenkraftwagen
Fahrzeugart:	SUV
Hersteller:	Skoda
Modell:	Kodiaq
HSN / TSN:	8004 / ARW
Erstzulassungsdatum:	22.02.2022
Laufleistung:	57.262 km
Nachweis Kilometerstand:	Abgelesen
Farbe:	Schwarz-Magic Perleffekt
Farbe Dach:	Schwarz-Magic Perleffekt
Antriebsart:	Allrad
Motorisierung/Kraftstoff:	Diesel
Hubraum:	2.000 ccm
Leistung:	110 kW (150 PS)
Fahrzeuglänge:	
Fahrzeughöhe:	
Fahrzeugbreite:	
Zulässiges Gesamtgewicht:	
Radstand:	
Anzahl Achsen:	2
Zylinder:	4
Schadstoffklasse:	Euro 6
Anzahl Türen:	4
Anzahl Sitze:	5
Getriebe:	Automatik 7-Gang
Polsterart:	Stoff
Interieurfarbe:	Onyx
Anzahl vorhandene Schlüssel:	2

» Dokumente & Wartung

Nächste HU:	
Zulassungsbescheinigung (ZBT1 Original) vorhanden:	Nein
Zulassungsbescheinigung entgegengenommen:	Nein
Kennzeichen entgegengenommen:	Keine
Wartungsheft:	Digital
Wartungsnachweis:	Nicht prüfbar
Datum der letzten Wartung:	
Km-Stand bei letzter Wartung:	
Restlauf bis Service:	30 Tag(e)



Zustandsbericht

Berichts-Nr: 10760379
vom: 09.06.2026

- Protokoll der Fahrzeugbewertung -

» Fahrzeugausstattung

"SIDE ASSIST" - Toter Winkel Assistent	DAB - Digitaler Radioempfang
"SMART LINK" (drathlos für Apple)	Dachreling, schwarz
"SOUND SYSTEM CANTON"	Dachspoiler
12 Volt-Steckdose(n)	Dämpfung hinten
2 Leseleuchten vorn	Dämpfung vorn
230V Wechselrichter und Steckdose für Europa	DCC - Adaptives Fahrwerksregelung (4x4 mit Off Road Schalter)
4 Zyl.Dieselmotor 2,0L Aggr. 05L.D	Dekor-Einlagen
4-Zyl.Turbodieselmotor 2,0 L/110 KW(4V) TDI CR ; GM ist:T37/T3Y/TS1/T4P/T98/T4S/TR1/T0P/T0N/T13/T29/TM4/T D1/TI9/T1I/T3C	Diebstahlarmanlage, Innenraumüber- wachung,Back-up- Horn und Abschleppschutz
7-Gang-Automatikgetriebe für Allrad	Doppelboden im Kofferraum
Abdeckungen für Leichtmetallräder	Doppelton-Signalhorn
Abfallkorb	Drehstromgenerator 140 A
Abgaskonzept, EU6 AP	Dreip.Automatikgurte hinten außen mit ECE-Label
Ablagekasten im Kofferraum mit Deckel in der Seitenverkleidung	Dreip.Automatikgurte vo.m.Gurtstraffer und Höheneinstellung
Ablageschale am Dachhimmel	Dreipunkt-Automatikgurt für mittleren Fondsitz
Abwicklung Serie	ECO-Funktion
Akustische Seitliche Fenster vorne mit SunSet	Einbau Differenzierung für Getriebe"DQ381" -- Fahrzeugteile - -
Allradantrieb	Einstiegleisten in den Türausschnitten
Ambientelicht Ausführung 1	Elektrische Luftzusatzheizung
Anfahrhilfe-/ Abfahrhilfe	Elektronisches Stabilisierungsprogramm (ESP)
Angehobener Ladeboden hinten	Entriegelung Hintersitz mechanisch
Anhängerkupplung, abnehmbar mit Adapter	Fahrerkniesairbag
Anhängervorrichtung mechanisch schwenkbarund elektrisch auslösbar	Fahrprofilauswahl und hydr. Dämpferregelung
Antenne nur für FM Empfang, Diversity	Fahrzeugklassen-Differenzierung -55A-
Aufkleber/Schilder, deutsch-französisch-holländisch	Federbereich 06 nur Einbausteuerung keine Bedarfsprognose
Außenspiegel links, konvex	Fertigungsablauf Standard
Außenspiegel rechts, konvex	Feststellbremse
Außenspiegel, automatisch abblendbar elektrisch anklapp- /einstell-/beheizbar	Formteilhimmel ungeteilt
Außenspiegelgehäuse und diverse Anbauteile in Wagenfarbe	Front Assist inkl. City ANB für ACC high
Ausstattungspaket Columbus	Frontscheibe, Wärmeschutzglas
Automatische Distanzregelung (mit follow to stop) und Speed- Limiter	Fußgängerschutzmaßnahmen erweitert und vorausschauend
Batterie 420A (70Ah)	Fußhebelwerk "Standard"
Batterie/Generator Kapazität Standard	Fußmatten vorn und hinten
Bauteilesatz ohne länderspezifische Bauvorschrift	Gepäckraumabdeckung, schiebbar
Besondere Innengeräuschdämpfung	Gepäckraumbodenbelag, Nadelvlies
Betriebserlaubnis Nachtrag	Gepäckraumleuchte
Bordliteratur in Deutsch	Gepäcktaschen an Rückenlehnen
Bordwerkzeug und Wagenheber	Gewichtsbereich 17 nur Einbausteuerung keine Bedarfsprognose
CLEVER DE	Gurtkontrolle, opt.u.akust., E-Kontakt
Climatronic mit Stauluftregelung, FCKW-frei	Hinterachsgewicht Ausführung 1
	Höheneinstellung,manuell,für Vordersitze



Zustandsbericht

- Protokoll der Fahrzeugbewertung -

Berichts-Nr: 10760379
vom: 09.06.2026

Innenleuchte im Fußraum vorn und hinten	Normal-Lackierung
Instrumenteneinsatz, Anzeige in KM/H	Notrufsystem eCall+
Kältemittel R1234yf	Ohne 2. Batterie
Kein Sonderfahrzeug, Standard-Ausführung	Ohne Aktivkohlebehälter mit SCR
Kindersicherung, manuell	Ohne alternativ-Antriebssystem
Kindersicherung, manuell	Ohne Alu/Chrom-Paket
Kindersitzverankerung für Kindersitzsystem ISO FIX	Ohne Anschlussgarantie
Komfortausstattung	Ohne Außen-Sound Maßnahmen
Komfortöffnung Heckklappe (Virtuelles Pedal)	Ohne besondere Karosseriemaßnahmen
Komfortsitze vorn	Ohne Dacheinsatz (Volldach)
Komforttelefonie mit LTE und Wireless charging	Ohne Durchladeeinrichtung
Kopfairbags inkl. Seitenairbags vorn und hinten	Ohne Feuerlöscher
Kopfstützen hinten (3 Stück)	Ohne Gepäck-Spinne/Netz/Tasche
Kopfstützen vorn	Ohne Halter
Kraftstoffsystem Diesel	Ohne Head-Up Display
Kühlerschutzgitter	Ohne Kindersitzverankerung vorn (ISOFIX)
Kurzheck	Ohne Klapptisch an Vordersitzlehne
Landesverkaufsprogramm Deutschland	Ohne Lehnenentriegelung für Vordersitze
Lane Assist mit adaptiver Spurführung + Emergency Assist	Ohne Nebelscheinwerfer
LED- Hauptscheinwerfer mit variabler Lichtverteilung	Ohne Schmutzfänger
Ledermultifunktionslenkrad, beheizbar mit Tiptronic	Ohne Sitzbelüftung/Massagesitze
LED-SBBR-Leuchte, Lichtfunktionen animiert, spezielles Styling	Ohne Systeme für den Fahrzeugzugang
Leergewichtsbereich 1	Ohne Überführungsausrüstung
Leichtmetallräder 7J x 19	Ohne zus. Funktionsfehleranzeige
Lendenwirbelstütze, manuell einstellbar in Vordersitzlehnen	Ohne zus. Triebwerks-Unterschutz
Leuchtwertenregulierung, autom/dynamisch mit Kurvenfahrlicht (AFS 1)	Ohne Zusatz-/Standheizung
Linkslenker	Ohne zusätzliche Bereifung
Matrix-Beam	Optionsinfotainment (MIB3)
Mit Adapter	Parklenkassistent
Mit Elektrische Lenksäulenverriegelung (ELV)	Platzsparendes Notrad, Radial-Bauweise (5-Loch)
Mit erweitertem Sicherheitssystem (PreCrash Basic und Front)	Radschrauben Standard
Mit Multifunktionskamera	Radstand
Mit Rückfahrkamerasystem (Ausf.2)	REAR VIEW CAMERA MID
Mit speziellem Aufkleber	Rechtsverkehr
Mit Verkehrszeichenerkennung	Region
Mittelarmlehne vorn	Regionscode " ECE " für Radio
Müdigkeitserkennung	Reifen 235/50 R19 99V
Navi Columbus + Web radio	Reifen ohne Festlegung der Reifenmarke
Nebelschlussleuchte	Reifendruckkontrolle
Netztrennwand	Remote Access / Remote Access + Online Infotainment
Nicht Heissland	Remote Access + Infotainment Online 3 Jahre
Nichtraucherausführung	Rücksitzbank/-lehne, geteilt, umlegbar
	Schalthebelknopf/-Griff in Leder



Zustandsbericht

- Protokoll der Fahrzeugbewertung -

Berichts-Nr: 10760379
vom: 09.06.2026

Scheibenbremsen hinten	Zus.Rückstrahler (Türbereich)
Scheibenbremsen vorn	Zusätzliche Außengeräuschkämpfung
Scheibenwaschdüsen beheizbar, vorn	
Scheibenwischer-Intervallschaltung mit Licht/Regensensor	
Scheinwerferreinigungsanlage	
Schlüssel für Schließsystem mit Fernbedienung	
Schmales Notrad	
Schriftzugsatz	
Schubladen unter den Vordersitzen	
Seitenairbag vorn und hinten, mit Kopfairbag	
Seitenschutzleiste	
Serienkraftstoff-Erstbefüllung	
Serviceanzeige 30000 km oder 2 Jahre (variabel)	
Servolenkung, geschwindigkeitsabhängig (Servotronic)	
Sicherheitsinnenspiegel automatisch abblendbar	
Sitzbezüge in Stoff	
Sitzheizung für Vorder-/u.Hintersitze, getrennt regelbar	
Sondermodell 2021	
Sonnenblenden mit Spiegel, beleuchtet	
Sonnenschutzrollo für Seitenscheiben hinten	
Soundpaket "branded"	
Spezielles Typschild für EG für M1-Pkw	
Sprachsteuerung	
Stabilisator hinten	
Stabilisator vorn	
Standard-Klimazonen	
Start/Stop-Anlage mit Rekuperation	
Steuerung (werksintern)	
Stoßfänger Standard	
Tagesfahrlicht mit Assistenzfahrlicht u.Coming- Leaving-home Funktion manuell	
Tankdeckel	
Trägerfrequenz 433,92 bis 434,42 MHz	
Transportschutzfolie (Mindestschutz) mit zus. Transportschutzmaßnahmen	
Tür und Seitenverkleidung Leder	
Typrüfland Deutschland	
USB vorne + hinten	
Variante	
Virtual Cockpit	
Wartungsintervallverlängerung	
Waschwasser-Standanzeige	
Zentralverriegelung "Keyless-Entry"	
Zierleisten schwarz	



Zustandsbericht

- Protokoll der Fahrzeugbewertung -

Berichts-Nr: 10760379
vom: 09.06.2026

» Bereifung

MONTIERTE BEREIFUNG

Hersteller	Ort	Position	Typ	Felge	Dimension	Profiltiefe
Bridgestone	Vorne	Links	Sommer	Aluminium	235/50 R 19 99 V	6,0 mm
Bridgestone	Vorne	Rechts	Sommer	Aluminium	235/50 R 19 99 V	6,0 mm
Hankook	Hinten	Links	Sommer	Aluminium	235/50 R 19 99 V	6,0 mm
Hankook	Hinten	Rechts	Sommer	Aluminium	235/50 R 19 99 V	6,0 mm

Reifen zulässig: Ja

Reifen verkehrssicher: Ja

ERSATZ-/NOTRAD & ZUBEHÖR

Pannenservice zulässig: Ja

Pannenservice verkehrssicher: Ja

Notrad vorhanden: Ja

Bordwerkzeug vorhanden: Ja

Wagenheber vorhanden: Ja



Zustandsbericht

- Protokoll der Fahrzeugbewertung -

Berichts-Nr: 10760379
vom: 09.06.2026

» Wertmindernde Faktoren

Nr	Bauteil	Schadensbeschreibung	Reparaturempfehlung
1	Tür hinten links	Delle(n)	Kaltdrücken
2	Tür hinten rechts	Delle(n)	Kaltdrücken

» Gebrauchsspuren

Nr	Bauteil	Schadensbeschreibung	Reparaturempfehlung
1	Heckklappe	Delle(n)	Akzeptabel (Gebrauchsspur)



Zustandsbericht

- Protokoll der Fahrzeugbewertung -

Berichts-Nr: 10760379
vom: 09.06.2026

» Merkantile Wertminderung

Vorschäden bekannt:	Nein
Vorschäden feststellbar:	Nein
Nachlackierungen vorhanden:	Nein
Lackschichtdickenmessung durchgeführt:	Ja - ohne Auffälligkeiten/Abweichungen

ERGEBNISSE DER LACKSCHICHTDICKENMESSUNG

Die Messwerte lagen im üblichen Bereich.

Pro Bauteil wurden mindestens 3 Messungen durchgeführt.



Zustandsbericht

Berichts-Nr: 10760379
vom: 09.06.2026

- Protokoll der Fahrzeugbewertung -

» Hinweise zum Zustandsbericht

Angaben zum Auftrag und zum Bewertungsumfang:

Es wurde der Auftrag erteilt, einen Zustandsbericht über das beschriebene Fahrzeug zu erstellen.

Die Fahrzeugzustandsbewertung erfolgte auftragsgemäß auf Basis der vom Auftraggeber vorgegebenen Standards für Fahrzeugbewertungen. Die Feststellungen im Einzelfall trifft der Sachverständige aufgrund eigener Sachkunde und nach eigenem sachverständigen Ermessen.

Fahrzeug-Identifizierung:

TMBLJ9NS9N8013881

FIN abgelesen und stimmt mit Unterlagen überein

Allgemeinzustand:

Mittelmäßiger Allgemeinzustand

Besichtigungsbedingungen:

Nässe, Eingeschränkt

Hebebühne/Hubmittel benutzt:

Nein

Motorenlauf durchgeführt:

Ja

Fahrprobe durchgeführt:

Ja



Zustandsbericht

- Protokoll der Fahrzeugbewertung -

Berichts-Nr: 10760379
vom: 09.06.2026

» Sonstige Bemerkungen

Vorliegendes Exemplar wurde auf elektronischem Wege erzeugt. Es ist ohne Originalunterschrift gültig.



Zustandsbericht

- Protokoll der Fahrzeugbewertung -

Berichts-Nr: 10760379
vom: 09.06.2026

» Ansichtsfotos



Fahrzeugansicht - diagonal vorne links



Fahrzeugansicht - diagonal vorne rechts



Fahrzeugansicht - diagonal hinten links



Fahrzeugansicht - diagonal hinten rechts



Innenraum - Cockpit mit Laufleistung



Equipment - Bordwerkzeug



Seitenansicht - Schweller links



Seitenansicht - Schweller rechts



Fahrzeug - Typenschild/Fahrgestellnummer



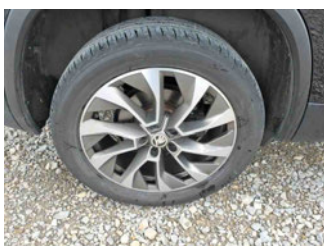
Räder - Rad montiert vorne links



Räder - Rad montiert vorne rechts



Räder - Rad montiert hinten links



Räder - Rad montiert hinten rechts



Räder - Ersatzrad



Innenraum - Mittelkonsole



Fahrzeug - Motorraum offen



Zustandsbericht

- Protokoll der Fahrzeugbewertung -

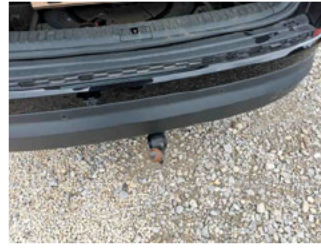
Berichts-Nr: 10760379
vom: 09.06.2026



Equipment - Boardmappe/
Securitybag



Innenraum - Kofferraum



Equipment - Anhängerkupplung



Fahrzeug - Serviceunterlagen /
Wartungsnachweis



Innenraum - vorne



Innenraum - hinten



Innenraum -
Navigationsgerät/Radio

» Beschädigungsfotos

WERTMINDERNDE FAKTOREN

1 - Tür hinten links - Delle(n) - Kaltdrücken



2 - Tür hinten rechts - Delle(n) - Kaltdrücken



GEBRAUCHSPUREN

1 - Heckklappe - Delle(n) - Akzeptabel (Gebrauchsspur)

