



Zustandsbericht

- Protokoll der Fahrzeugbewertung -

Berichts-Nr: 10831936
vom: 18.06.2026

» Übersicht

Auftrags-Nr: 1002506243
Besichtigt am: 18.06.2026 15:30
Berichts-Nr: 10831936
FIN: WVVZZZ3CZPE044377



Fahrzeugansicht - diagonal
vorne links



Fahrzeugansicht - diagonal
hinten rechts



Innenraum - Cockpit mit
Laufleistung



Zustandsbericht

- Protokoll der Fahrzeugbewertung -

Berichts-Nr: 10831936
vom: 18.06.2026

» Fahrzeugdaten

Fahrzeugkategorie:	Personenkraftwagen
Fahrzeugart:	Kombi
Hersteller:	Volkswagen
Modell:	Passat
HSN / TSN:	0603 / CIA
Erstzulassungsdatum:	25.04.2023
Laufleistung:	20.526 km
Nachweis Kilometerstand:	Abgelesen
Farbe:	Mondsteingrau
Farbe Dach:	Mondsteingrau
Antriebsart:	Frontantrieb
Motorisierung/Kraftstoff:	Benzin
Hubraum:	1.500 ccm
Leistung:	110 kW (150 PS)
Fahrzeuglänge:	
Fahrzeughöhe:	
Fahrzeugbreite:	
Zulässiges Gesamtgewicht:	
Radstand:	
Anzahl Achsen:	2
Zylinder:	4
Schadstoffklasse:	Euro 6
Anzahl Türen:	4
Anzahl Sitze:	5
Getriebe:	Automatik 7-Gang
Polsterart:	Stoff
Interieurfarbe:	Titanschwarz/Titanschwarz/Titanschwarz
Anzahl vorhandene Schlüssel:	2

» Dokumente & Wartung

Nächste HU:	
Zulassungsbescheinigung (ZBT1 Original) vorhanden:	Nein
Zulassungsbescheinigung entgegengenommen:	Nein
Kennzeichen entgegengenommen:	Keine
Wartungsheft:	Digital
Wartungsnachweis:	Nicht prüfbar
Datum der letzten Wartung:	
Km-Stand bei letzter Wartung:	
Restlauf bis Service:	30.000 KM



Zustandsbericht

Berichts-Nr: 10831936
vom: 18.06.2026

- Protokoll der Fahrzeugbewertung -

» Fahrzeugausstattung

"Business Premium"-Paket inkl. Navigation	Diebstahlwarnanlage mit Innenraumüberwachung, Back-up-Horn und Abschleppschutz
12-V-Steckdose an der Mittelkonsole hinten	Digitaler Radioempfang DAB+
2 Becherhalter vorn mit Abdeckung	Diversity-Antenne für FM-Empfang
2 USB-C-Schnittstellen vorn, Ladeleistung bis zu 45 W	Doppelkupplungsgetriebe DQ200
230-V-Steckdose an der Mittelkonsole hinten	Doppelton-Signalhorn
3 Kopfstützen hinten	Drehstromgenerator 140 A
4 Stahlräder 6,5 J x 16	Dreipunkt-Automatiksicherheitsgurt für mittleren Rücksitzplatz
4-Zylinder-Ottomotor 1,5 l	Dreipunkt-Automatiksicherheitsgurte für äußere Rücksitzplätze
4-Zylinder-Ottomotor 1,5 l TSI, 110 kW	Dreipunkt-Automatiksicherheitsgurte vornmit Höheneinstellung und Gurtstraffer
7-Gang-Automatikgetriebe oder DSG Beachtung: Fam. EDF	Einparkhilfe - Warnsignale bei Hindernissen im Front- und Heckbereich
8 Lautsprecher	Einstiegleisten in den Türausschnitten aus Kunststoff
Abgasendrohr hinten (Standard)	Einstiegs-/Warnleuchten in LED-Technik in den Türen vorn
Abgasnorm EU6 AP	Elektronische Parkbremse inkl. Auto-Hold-Funktion
Airbag für Fahrer und Beifahrer, mit Beifahrerairbag-Deaktivierung	Elektronisches Stabilisierungsprogramm und elektromechanischer Bremskraftverstärker
Aktivkohlebehälter (EVAP)	Entfall des Schriftzugs für die Motorbezeichnung auf der Gepäckraumklappe
Anhängevorrichtung anklappbar, mit elektrischer Entriegelung	Fahrlichtschaltung automatisch, mit Tagfahrlicht, "Leaving home"-Funktion und manueller "Coming home"-Funktion
App-Connect inkl. App-Connect Wireless für Apple CarPlay und Android Auto	Fahrzeuge mit besonderen Produktaufwertungsmaßnahmen
Außen-Sound Standard	Fahrzeugklassen-Differenzierung -3G0-
Außenspiegel auf Fahrerseite asphärisch	Federbereich 31 nur Einbausteuerung keine Bedarfsprognose
Außenspiegel elektrisch einstell- und beheizbar, Umfeldbeleuchtung, auf Fahrerseite automatisch abblendend	Fernentriegelung für Heckklappe
Außenspiegel rechts, konvex	Fertigungsablauf Standard
Ausströmer vorn und LichtdrehSchalter beleuchtet, mit Chromeinfassung	Frontantrieb
Automatische Distanzregelung ACC "stop & go", mit Geschwindigkeitsbegrenzer	Frontscheibe in Verbundsicherheitsglas, wärme- und geräuschkämmend
Basis	Fußgängererkennung
Batterie 420A (70Ah)	Fußhebelwerk "Standard"
Batterie/Generator Kapazität Standard	Gepäckraumabdeckung auszieh- und herausnehmbar
Bauteilesatz ohne länderspezifische Bauvorschrift	Gepäckraumauskleidung in Textil
Beifahrersitzlehne nicht umklappbar	Gepäckraumboden aufstellbar
Berganfahrassistent	Gewichtsbereich 3 nur Einbausteuerung keine Bedarfsprognose
Betriebserlaubnis Nachtrag	Innenleuchten mit Abschaltverzögerung und Dimmfunktion, je 2 LED-Leseleuchten vorn und hinten
Bordliteratur in Deutsch (Deutschland)	Innenspiegel automatisch abblendend
Bordwerkzeug und Wagenheber	ISOFIX-Halteösen zur Befestigung von 2 Kindersitzen auf den Rücksitzen, auch für i-Size-Kindersitze
Dachhimmel in Mistralgrau	Kältemittel R1234yf
Dachreling schwarz	Kategorie 0
Dämpfung hinten,Basis 1	Kein Sonderfahrzeug,Standard-Ausführung
Dämpfung vorn	Keine Aktionsausführung
Dekoreinlagen "New Brushed Design" für Instrumententafel und Türverkleidungen	Kennzeichenträger vorn und hinten (ECE)
Dekoreinlagen "New Brushed Design" für Mittelkonsole	Kindersicherung
Diebstahlwarnanlage	



Zustandsbericht

- Protokoll der Fahrzeugbewertung -

Berichts-Nr: 10831936
vom: 18.06.2026

Klimaanlage "Air Care Climatronic" mit Aktiv-Kombifilter und 3-Zonen-Temperaturregelung	Ohne ECO-Funktion
Kombi-Instrument mit elektronischem Tachometer, Kilometer- und Tageskilometerzähler, Drehzahlmesser	Ohne Elektromotor (Hybrid)
Kopfairbagsystem für Front- und Fondpassagiere inkl. Seitenairbags vorn	Ohne Feuerlöscher
Kraftstoffsystem Otto-Einspritzer	Ohne Fußmatten
Kraftstofftank mit 66 l Fassungsvermögen	Ohne Garagentoröffner
Ladekantenschutz in Kunststoff	Ohne Gepäck-Spinne/Netz/Tasche
Landesverkaufsprogramm Deutschland	Ohne Head-Up Display
LED-Leuchte im Fußraum vorn	Ohne Heckspoiler
LED-Rückleuchten	Ohne integriertes Mautsystem
LED-Scheinwerfer mit Tagfahrlicht	Ohne Kindersitz
Leuchtweitenregulierung	Ohne Ladedose
Licht-und-Sicht-Paket "Plus"	Ohne Ladekabel
Linkslenker	Ohne Lendenwirbelstütze in den Sitzlehnen
Make-up-Spiegel beleuchtet in den Sonnenblenden, Sonnenblenden ausziehbar	Ohne Lichtassistent
Mit Elektrische Lenksäulenverriegelung (ELV)	Ohne Nebelscheinwerfer
Mittelarmlehne vorn höhen- und längseinstellbar, mit Ablagebox; 2 Ausströmer hinten mit Chromlamellen	Ohne Scheinwerferreinigungsanlage
Modellpflege KW 45	Ohne Sitzbelüftung/Massagesitze
Motorenstart Standard	Ohne Sonnenschutzrollo
Müdigkeitserkennung	Ohne Sprachsteuerung
Multifunktionsanzeige "Plus"	Ohne Spurwechselassistent
Multifunktionskamera	Ohne Systeme für den Fahrzeugzugang
Multifunktionslenkrad in Leder, mit Schaltwippen	Ohne Überführungsausrüstung
Navigationssystem "Discover Media" inkl. "Streaming & Internet"	Ohne Uhr
Navigationssystem "Discover Media" inkl. "Streaming & Internet"	Ohne Vorbereitung Einbau Funkgerät
Nebelschlusslicht einseitig, Rückfahrlicht beidseitig	Ohne Vorbereitung für VTS (Vehicle-Tracing System)
Netztrennwand	Ohne Vorbereitung Rundumtonkombination und ohne Funkantenne
Nicht Heissland	Ohne Wärmespeicher/Zusatzheizung
Nichtraucherausführung - Ablagefach und 12-V-Steckdose vorn	Ohne zus. Leuchten (Beleuchtungen innen)
Normal-Lackierung	Ohne zus. Triebwerks-Unterschutz
Normalsitze vorn	Ohne Zusatz-/Standheizung
Notbremsassistent "Front Assist" (für automatische Distanzregelung ACC bis 210 km/h)	Online-Dienst, mit OCU, mit Head Unit Codierung, ohne WFS-Verbund
Notruf-Service; keine Registrierung notwendig, Dienst ist bei Auslieferung aktiviert	Proaktives Insassenschutzsystem in Verbindung mit "Front Assist"
Ohne 2. Batterie	Radio
Ohne alternativ-Antriebssystem	Radschrauben Standard
Ohne Beifahrersitzverstellung vom Fond	Radstand
Ohne besondere Karosseriemaßnahmen	Rechtsverkehr
Ohne CD/DVD für Navigation	Regensensor
Ohne Dacheinsatz (Volldach)	Regionscode " ECE " für Radio
Ohne Differenzialsperre	Reifen 215/60 R 16, Rollwiderstandsklasse A
Ohne Dynamic Drive Control	Reifen ohne Festlegung der Reifenmarke
	Reifenkontrollanzeige
	Rückfahrkamera "Rear View"



Zustandsbericht

- Protokoll der Fahrzeugbewertung -

Berichts-Nr: 10831936
vom: 18.06.2026

Rücksitzbank ungeteilt, Lehne asymmetrisch geteilt
umklappbar, mit Mittelarmlehne und Durchlademöglichkeit
Schalthebelknauf in Leder
Scheibenbremsen hinten
Scheibenbremsen vorn
Scheibenwaschdüsen vorn automatisch beheizt
Schlüsselloses Startsystem "Keyless Start" mit Safe-
Sicherung
Seitliche Leisten unten in schwarz
Serienkraftstoff-Erstbefüllung
Serviceanzeige 30000 km oder 2 Jahre (flexibel)
Servolenkung elektromechanisch, geschwindigkeitsabhängig
geregelt
Sicherheitsoptimierte Kopfstützen vorn
Sitzmittelbahnen der Vordersitze und der äußeren
Rücksitzplätze in Stoff
Spezielles Typschild für EG für M1-Pkw
Spurhalteassistent "Lane Assist"
Standard-Klimazonen
Start-Stopp-System mit Bremsenergie-Rückgewinnung
Stoßfänger in Wagenfarbe
Telefonschnittstelle "Comfort" mit induktiver Ladefunktion
Tilgergewicht Lenkrad, 36 HZ
Tire Mobility Set: 12-Volt-Kompressor und Reifendichtmittel
Trägerfrequenz 433,92 bis 434,42 MHz
Transportschutzfolie (Mindestschutz) mit zus.
Transportschutzmaßnahmen
Tür und Seitenverkleidung Schaumfolie und Gewebe
Typprüfland Deutschland
Variant
Variante Grundausstattung
Verbandtasche, Warndreieck und Warnweste
Verkehrszeichenerkennung
Vorbereitet für "We Connect" und "We Connect Plus"
Vordersitze beheizbar
Vordersitze mit Höheneinstellung
Wärmeschutzverglasung grün, seitlich und hinten
Warnton und -leuchte für nicht angelegte Gurte vorn und hinten
Wartungsintervallverlängerung
Winterräder (zusätzlich), 4 Stahlräder 6,5 J x 16, AirStop®-
Winterreifen 215/60 R 16 H, Radvollblenden
Zierleisten in schwarz an den Seitenfenstern



Zustandsbericht

- Protokoll der Fahrzeugbewertung -

Berichts-Nr: 10831936
vom: 18.06.2026

» Bereifung

MONTIERTE BEREIFUNG

Hersteller	Ort	Position	Typ	Felge	Dimension	Profiltiefe
Bridgestone	Vorne	Links	Sommer	Stahl	215/60 R 16 95 V	5,0 mm
Bridgestone	Vorne	Rechts	Sommer	Stahl	215/60 R 16 95 V	6,0 mm
Bridgestone	Hinten	Links	Sommer	Stahl	215/60 R 16 95 V	5,0 mm
Bridgestone	Hinten	Rechts	Sommer	Stahl	215/60 R 16 95 V	7,0 mm

Reifen zulässig: Ja

Reifen verkehrssicher: Ja

ZUSÄTZLICHE BEREIFUNG

Hersteller	Ort	Position	Typ	Felge	Dimension	Profiltiefe
Pirelli			Winter	Stahl	215/60 R 16 95 H	9,0 mm
Pirelli			Winter	Stahl	215/60 R 16 95 H	9,0 mm
Pirelli			Winter	Stahl	215/60 R 16 95 H	9,0 mm
Pirelli			Winter	Stahl	215/60 R 16 95 H	9,0 mm

Reifen zulässig: Ja

Reifen verkehrssicher: Ja

ERSATZ-/NOTRAD & ZUBEHÖR

Bordwerkzeug vorhanden: Ja

Tirefit vorhanden: Ja

Tirefit Ablaufdatum: 11.2026

Kompressor vorhanden: Ja

Wagenheber vorhanden: Ja



Zustandsbericht

- Protokoll der Fahrzeugbewertung -

Berichts-Nr: 10831936
vom: 18.06.2026

» Wertmindernde Faktoren

Nicht vorhanden

» Gebrauchsspuren

Nr	Bauteil	Schadensbeschreibung	Reparaturempfehlung
1	Heckklappenverkleidung	Kratzer	Akzeptabel (Gebrauchsspur)



Zustandsbericht

- Protokoll der Fahrzeugbewertung -

Berichts-Nr: 10831936
vom: 18.06.2026

» Merkantile Wertminderung

Vorschäden bekannt:	Nein
Vorschäden feststellbar:	Nein
Nachlackierungen vorhanden:	Nein
Lackschichtdickenmessung durchgeführt:	Ja - ohne Auffälligkeiten/Abweichungen

ERGEBNISSE DER LACKSCHICHTDICKENMESSUNG

Die Messwerte lagen im üblichen Bereich.

Pro Bauteil wurden mindestens 3 Messungen durchgeführt.



Zustandsbericht

Berichts-Nr: 10831936
vom: 18.06.2026

- Protokoll der Fahrzeugbewertung -

» Hinweise zum Zustandsbericht

Angaben zum Auftrag und zum Bewertungsumfang:

Es wurde der Auftrag erteilt, einen Zustandsbericht über das beschriebene Fahrzeug zu erstellen.

Die Fahrzeugzustandsbewertung erfolgte auftragsgemäß auf Basis der vom Auftraggeber vorgegebenen Standards für Fahrzeugbewertungen. Die Feststellungen im Einzelfall trifft der Sachverständige aufgrund eigener Sachkunde und nach eigenem sachverständigen Ermessen.

Fahrzeug-Identifizierung:

WVWZZZ3CZPE044377

FIN abgelesen und stimmt mit Unterlagen überein

Allgemeinzustand:

Gepflegter Allgemeinzustand

Besichtigungsbedingungen:

Ausreichend

Hebebühne/Hubmittel benutzt:

Ja

Motorenlauf durchgeführt:

Ja

Fahrprobe durchgeführt:

Ja



Zustandsbericht

- Protokoll der Fahrzeugbewertung -

Berichts-Nr: 10831936
vom: 18.06.2026

» Sonstige Bemerkungen

Vorliegendes Exemplar wurde auf elektronischem Wege erzeugt. Es ist ohne Originalunterschrift gültig.



Zustandsbericht

- Protokoll der Fahrzeugbewertung -

Berichts-Nr: 10831936
vom: 18.06.2026

» Ansichtsfotos



Fahrzeugansicht - diagonal vorne links



Fahrzeugansicht - diagonal vorne rechts



Fahrzeugansicht - diagonal hinten links



Fahrzeugansicht - diagonal hinten rechts



Innenraum - Cockpit mit Laufleistung



Equipment - Bordwerkzeug



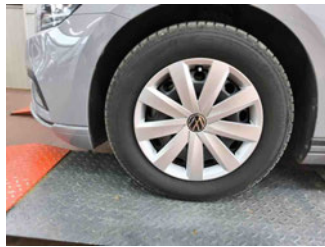
Seitenansicht - Schweller links



Seitenansicht - Schweller rechts



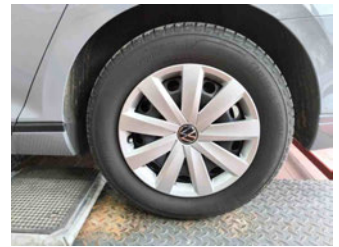
Fahrzeug - Typenschild/Fahrgestellnummer



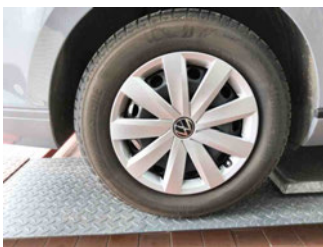
Räder - Rad montiert vorne links



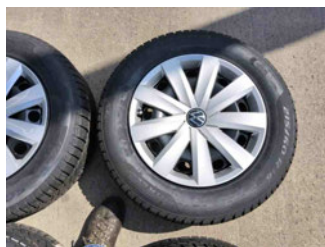
Räder - Rad montiert vorne rechts



Räder - Rad montiert hinten links



Räder - Rad montiert hinten rechts



Räder - Rad beiliegend #1



Räder - Rad beiliegend #2



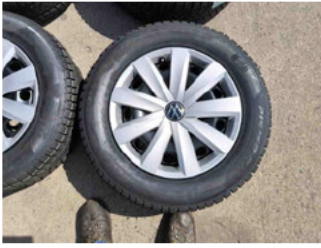
Räder - Rad beiliegend #3



Zustandsbericht

- Protokoll der Fahrzeugbewertung -

Berichts-Nr: 10831936
vom: 18.06.2026



Räder - Rad beiliegend #4



Innenraum - Mittelkonsole



Fahrzeug - Motorraum offen



Equipment - Boardmappe/
Securitybag



Innenraum - Kofferraum



Equipment - Anhängerkupplung



Fahrzeug - Serviceunterlagen /
Wartungsnachweis



Innenraum - vorne



Innenraum - hinten



Räder - Haltbarkeitsdatum
Tirefit



Innenraum -
Navigationsgerät/Radio

» Beschädigungsfotos

GEBRAUCHSSPUREN

1 - Heckklappenverkleidung - Kratzer - Akzeptabel (Gebrauchsspur)

