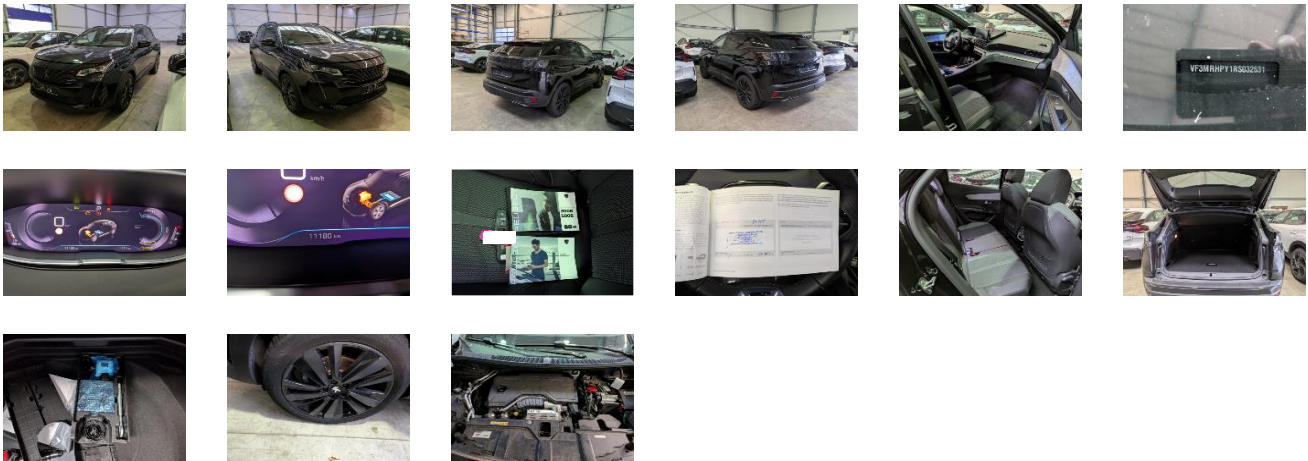
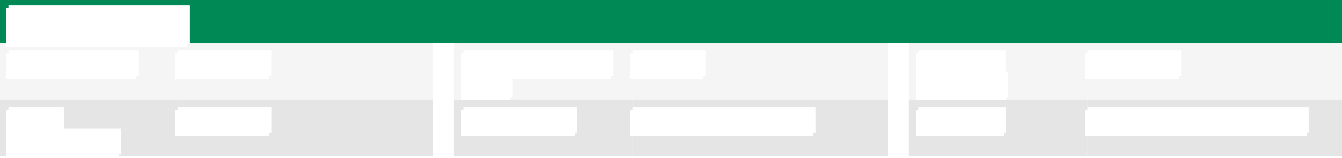


### Fahrzeugdetails

Fahrgestell-Nr.	VF3MRHPY1 RS032531	Erstzulassung	27.05.2024	Außenfarbe	Unbekannt
Hersteller	PEUGEOT	Kennzeichen		Laufleistung	11 180 km
Modell	3008 Hybrid 136 e-DSC6 GT				



### Fahrzeugausstattung

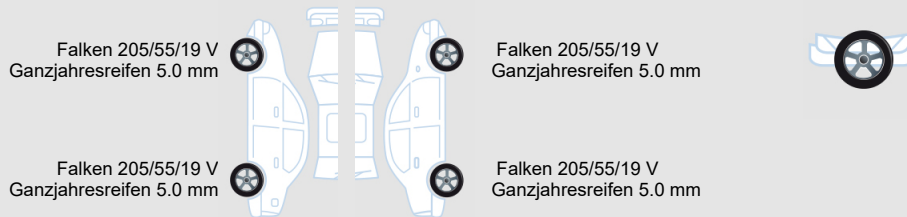

### Lose Teile

Nothilfekit Reserverad	✓
Hutablage	✓
Bedienungsanleitung Radio	✓


### Fahrzeugdokumente / Schlüssel






Betriebsanleitung	✓
Serviceheft	✓
Bordmappe komplett	✓
Ersatzschlüssel	✓
Schlüssel	✓
Inspektion	✓

### Reifen



### Schadendetails

1		Bauteil	Stoßfänger	Reparaturzeit	-	Teilekosten	-
		Position	Vorne	Reparaturkosten	-	Gesamtkosten	-
		Beschreibung	Kratzer	Lackierungszeit	-	Abwertung in %	-
		Intensität	-	Lackierungskosten	-	Abwertung o. MwSt	-
		Reparaturmethode	Gebrauchsspur 1	Pauschale	-	<b>Nettokosten</b>	-

2		Bauteil	Windschutzscheibe	Reparaturzeit	-	Teilekosten	-
		Position	Vorne	Reparaturkosten	-	Gesamtkosten	-
		Beschreibung	Steinschlag	Lackierungszeit	-	Abwertung in %	-
		Intensität	-	Lackierungskosten	-	Abwertung o. MwSt	-
		Reparaturmethode	Gebrauchsspur 1	Pauschale	-	<b>Nettokosten</b>	-
3		Bauteil	Motorhaube	Reparaturzeit	-	Teilekosten	-
		Position	Vorne	Reparaturkosten	-	Gesamtkosten	-
		Beschreibung	Kratzer	Lackierungszeit	-	Abwertung in %	-
		Intensität	-	Lackierungskosten	-	Abwertung o. MwSt	-
		Reparaturmethode	Gebrauchsspur 1	Pauschale	-	<b>Nettokosten</b>	-
4		Bauteil	Stoßfänger	Reparaturzeit	-	Teilekosten	-
		Position	Hinten	Reparaturkosten	-	Gesamtkosten	-
		Beschreibung	Kratzer	Lackierungszeit	-	Abwertung in %	-
		Intensität	-	Lackierungskosten	-	Abwertung o. MwSt	-
		Reparaturmethode	Gebrauchsspur 1	Pauschale	-	<b>Nettokosten</b>	-
5		Bauteil	Alufelge 19"	Reparaturzeit	0,50	Teilekosten	-
		Position	Vorne Rechts	Reparaturkosten	70,00€	Gesamtkosten	190,00€
		Beschreibung	Kratzer	Lackierungszeit	0,80	Abwertung in %	20,00%
		Intensität	-	Lackierungskosten	120,00€	Abwertung o. MwSt	- 38,00
		Reparaturmethode	Pauschale Reparieren	Pauschale	190,00€	<b>Nettokosten</b>	<b>152,00€</b>
6		Bauteil	Lackvorbereitung	Reparaturzeit	-	Teilekosten	-
		Position	-	Reparaturkosten	-	Gesamtkosten	150,00€
		Beschreibung	-	Lackierungszeit	1,00	Abwertung in %	-
		Intensität	-	Lackierungskosten	150,00€	Abwertung o. MwSt	-
		Reparaturmethode	Lackierung	Pauschale	-	<b>Nettokosten</b>	<b>150,00€</b>

### Anmerkungen

Fzg stark verschmutzt

### Zusammenfassung Bewertung

Rep.Kosten o. MwSt.	340,00€	Abwertung o. MwSt	-38,00€	Minderwert o. MwSt	302,00€
---------------------	---------	-------------------	---------	--------------------	---------

### Zusammenfassung der Arbeitskosten

	Stundensatz	Zeit in Std	Rep.Kosten o. MwSt.	Abwertung in %	Abwertung o. MwSt	Minderwert o. MwSt
Karosserie	140,00€	0,50	70,00€	20,00 %	-14,00€	56,00€
Lackierung	150,00€	0,80	120,00€	20,00 %	-24,00€	96,00€
Zusatzarbeiten-Lackvorbereitung	150,00€	1,00	150,00€	-	-	150,00€

Verschiedene				
	Rep.Kosten o. MwSt.	Abwertung in %	Abwertung o. MwSt	Minderwert o. MwSt
Kleinteile und Entsorgung	0,00€	-	-	0,00€
Teilekosten	0,00€	-	-	0,00€
Pauschale	0,00€	-	-38,00€	-38,00€