

Technische Daten

(Angaben basieren auf Herstellerangaben*)

| | | | |
|------------------------------|--|-----------------------------|-------|
| Fahrzeug: | OPEL Insignia 1.5 Diesel 90kW Elegance GS Schräghecklimousine5-türig 1496 ccm 122 PS / 90 KW Diesel 6-Gang Manuell | | |
| Modelljahr: | 2021 | | |
| kW / PS: | 90 / 122 | Hubraum: | 1496 |
| Getriebe: | Manuell | Anzahl Gänge: | 6 |
| Emissionsgruppe: | I2 | CO2 (g/km): | 121 |
| durchschn. Verbrauch/100 Km: | 4,800 | Tankinhalt: | 62 |
| Max. Km/h: | 205 | Beschl. 0-100 Km/h in Sec.: | 11,40 |
| Leergewicht (kg): | 1505 | zul. Gewicht (kg): | 2110 |

* Angaben ohne Gewähr

Unfall-/Schadenspiegel

Vertrags-Nummer: 12564078
Amtliches Kennzeichen: H -VH 0172
Übersicht erstellt am: 02.07.2026

Für das Fahrzeug gem. o.g. Leasingvertrag, Fahrzeugtyp

OPEL Insignia 1.5 Diesel 90kW Elegance GS Schräghecklimousine5-türig 1496 ccm 122 PS / 90 KW Diesel 6-Gang Manuell

wurden uns während der Vertragslaufzeit nachfolgende Beschädigungen angezeigt:

| <i>Datum</i> | <i>SNR</i> | <i>Verursacher</i> | <i>Beschädigung</i> | <i>Reparatur erfolgt *</i> | <i>Gutachten vorhanden *</i> |
|--------------|------------|--------------------|--|----------------------------|------------------------------|
| 11.08.2024 | 9059955355 | Fremdverschulden | Stossstange hinten Fahrerseite Kratzer 5-10 cm (bis Grundierung) Alufelge hinten Fahrerseite Kratzer 5-10 cm (bis Grundierung) | Ja | Ja |
| 09.04.2023 | 9059844759 | Fremdverschulden | Stossstange hinten Fahrerseite Delle > 10 cm (mit Lackschaden) Tür hinten Fahrerseite Kratzer 5-10 cm oberflächlich Seitenwand hinten mitte Fahrerseite Delle > 10 cm (mit Lackschaden) Reifen hinten Fahrerseite Riss Alufelge hinten Fahrerseite Crash | Ja | Ja |

* Sofern für eine Schadennummer mehrere Beschädigungen angegeben sind, gilt der Eintrag in dieser Spalte für die gesamte Schadennummer.

Unfall-/Schadenspiegel zur Kenntnis genommen:

Datum und Unterschrift Käufer

Wartungsreport

Vertrags-Nummer: 12564078
Amtliches Kennzeichen: H -VH 0172
Übersicht erstellt am: 02.07.2026

Für das Fahrzeug gem. o.g. Leasingvertrag, Fahrzeugtyp

OPEL Insignia 1.5 Diesel 90kW Elegance GS Schräghecklimousine5-türig 1496 ccm 122 PS / 90 KW Diesel 6-Gang Manuell

wurden uns während der Vertragslaufzeit nachfolgende Wartungen angezeigt:

| <i>Datum</i> | <i>Km-Stand</i> | <i>Art der Wartung</i> |
|---------------------|------------------------|-------------------------------|
| 04.08.2022 | 20200 | Wartungszusatzumfänge |
| 07.11.2022 | 31866 | Inspektion und Wartung |
| 02.01.2023 | 36165 | Wartungszusatzumfänge |
| 15.09.2023 | 62777 | Wartungszusatzumfänge |
| 15.09.2023 | 62777 | Inspektion und Wartung |
| 15.09.2023 | 62777 | Bremsflüssigkeitswechsel |
| 12.09.2024 | 97803 | Wartungszusatzumfänge |
| 12.09.2024 | 97803 | Inspektion und Wartung |
| 10.12.2024 | 105661 | TÜV/AU (MwSt-pfl.) |
| 10.12.2024 | 105661 | TÜV/AU (MwSt-frei) |
| 24.04.2025 | 120181 | Inspektion und Wartung |
| 24.04.2025 | 120181 | Wartungszusatzumfänge |
| 25.03.2026 | 152157 | Inspektion und Wartung |
| 25.03.2026 | 152157 | Bremsflüssigkeitswechsel |

Wartungsreport zur Kenntnis genommen:

Datum und Unterschrift Käufer

GKK Gutachten GmbH
 Theodorstr. 180, 40472 Düsseldorf

Allane SE
 Parking 33
 85748 Garching bei München

GKK Gutachten GmbH

Theodorstr. 180
 40472 Düsseldorf

Tel.: 0211 6878060
 www.gkk-gutachten.de
 Email: info@gkk-gutachten.de

Zustandsbericht



Vorgang

| | |
|---------------------------|--|
| Fahrzeughalter | Allane SE |
| Ihr Auftrag vom | 08.06.2026 durch Allane SE |
| Besichtigungsort | 41844 Wegberg, Friedrich-List-Allee 51 |
| Besichtigungsdatum | 11.06.2026 |
| Referenznummern | 0031198958 - 0012564078 |

Fahrzeugdaten / Technische Daten

| | | | |
|-------------------------------|---------------------------|-------------------------------|-----------------------------------|
| Kennzeichen | H-VH 172 | Fzg.-Ident.-Nummer | W0VZT6EN7M1026039 |
| Fabrikat | Opel | 1. Zulassung | 02.11.2021 |
| Typ | Insignia 1.5d Elegance GS | Fahrzeugart | PKW |
| Getriebe / Gänge | Manuell / 6 | Farbe | Onyx-Schwarz - 2-Schicht metallic |
| Laufleistung abgelesen | 158.317 km | Sitzplätze | 5 |
| Achsen / angetrieben | 2 / 1 | Aufbau | Limousine, 5 Türen |
| Anzahl Besitzer | keine Angabe | nächste HU | 12/2026 |
| Motorart | Reihenmotor / Diesel | Hubraum / Nennleistung | 1.496 ccm / 90 KW |

Fahrzeugdaten wurden teilweise durch eine FIN bezogene Datensatzabfrage ergänzt.

| Montierte Räder: | | | | | |
|-------------------------|--------------|-----------------|-------------|-----------------|-------------|
| Position | Reifenart | Felgenreit | Hersteller | Dimension | Profiltiefe |
| vorn links | Sommerreifen | Leichtmetallrad | Continental | 215/55 R 17 98W | 7 mm |
| vorn rechts | Sommerreifen | Leichtmetallrad | Continental | 215/55 R 17 98W | 7 mm |
| hinten rechts | Sommerreifen | Leichtmetallrad | Continental | 215/55 R 17 98W | 6 mm |
| hinten links | Sommerreifen | Leichtmetallrad | Continental | 215/55 R 17 98W | 6 mm |

Reservebereifung: TireFit

| Beiliegende Räder: | | | | | |
|---------------------------|--------------|------------|-------------|-----------------|-------------|
| Position | Reifenart | Felgenreit | Hersteller | Dimension | Profiltiefe |
| Rad 1 | Winterreifen | Stahlrad | Continental | 225/55 R17 101V | 5 mm |
| Rad 2 | Winterreifen | Stahlrad | Continental | 225/55 R17 101V | 5 mm |
| Rad 3 | Winterreifen | Stahlrad | Pirelli | 225/55 R17 101V | 4 mm |
| Rad 4 | Winterreifen | Stahlrad | Pirelli | 225/55 R17 101V | 7 mm |

| Allgemeines / Zustand | |
|--|-----------------------|
| ✓ | Serviceheft vorhanden |
| Kundendienst laut Auftraggeber am 25.03.2026 bei km 152.157. | |

Legende : ✓ Ja ✗ Nein ○ Nicht prüfbar

| Vorschaden | Der Vorschaden wurde fach- und sachgerecht behoben | Feststellung |
|------------------------------------|--|---------------------------------|
| Stoßfänger hinten beschädigt | Ja | |
| Tür hinten links beschädigt | Ja | |
| Seitenwand hinten links beschädigt | Nein | Verlaufsstörungen (Orangenhaut) |
| Reifen hinten links beschädigt | Ja | |
| Felge hinten links beschädigt | Ja | |

Anmerkungen

Unfallschaden: keine festgestellt

Kennzeichen demontiert.
 Zum Besichtigungszeitpunkt lagen keine ZB Teil I und keine Unterlagen zur Anzahl der Besitzer vor.

Eine Unterbodenkontrolle wurde nicht durchgeführt.
 2 Hauptschlüssel vorhanden.
 Das Fahrzeug weist innen und außen alters-, nutzungs- und laufleistungsanalogue Gebrauchsspuren auf.

Im Rahmen der Qualitätssicherung wurde festgestellt, dass die Serviceintervalle überzogen wurden. Hinsichtlich der überzogenen Wartungsintervalle wird die Möglichkeit von Folgekosten bzw. Folgeschäden nicht ausgeschlossen.

Sonderausstattung

- ✓ Anhängerzugvorrichtung, schwenkbar, inkl. Anhänger-Stabilitätsprogramm
- ✓ Onyx Schwarz Metallic
- ✓ Winterreifen ab Werk 225/55 R 17 Designräder
- ✓ Metallic-Lackierung (Onyx Schwarz, Argon Silber, Licht Grau)
- ✓ Stoff Monita/Premium-Lederoptik, Schwarz

Zustand / Beschädigungen

Front

Stoßfänger vorne Verkleidung -lackiert-, Steinschlag und Kratzer (Bild 21, Bild 22, Bild 23)

Motorhaube, Steinschlag und Kratzer (Bild 18, Bild 19, Bild 20)

Frontscheibe mit Regensensor und Frontkamera, Steinschlag mit Rissbildung (Bild 16, Bild 17)

Seite links

Kotflügel vorne links, verkratzt (Bild 24, Bild 25)

Tür vorne links Einstieg, verkratzt (Bild 29, Bild 30, Bild 31)

Tür hinten links, beschädigt (Bild 32, Bild 33, Bild 34)

Seitenwand links, Reparaturmangel (Bild 35, Bild 36, Bild 37)

Seite rechts

Seitenwand rechts, bis 3 Dellen / Bauteil (Bild 41, Bild 42, Bild 43)

Kotflügel vorne rechts, Steinschlag und Kratzer (Bild 13, Bild 14, Bild 15)

Heck

Heckklappe, verkratzt (Bild 38, Bild 39, Bild 40)

Reifen, Felgen, Radkappen

Reifen 1 x beiliegend, beschädigt (Bild 47, Bild 48, Bild 49)

Reifen 1 x beiliegend, porös (Bild 44, Bild 45, Bild 46)

LM-Rad vorne links, Materialabtrag (Bild 26, Bild 27, Bild 28)

Besichtigungsbedingungen

Bei der Besichtigung wurde eine äußere Inaugenscheinnahme am undemontierten Fahrzeug unter Berücksichtigung der vorgefundenen Besichtigungsbedingungen durchgeführt. Es werden keinerlei Eigenschaften von nicht geprüften oder nur eingeschränkt prüfbareren Bereichen des Fahrzeugs zugesichert.

Dieses Dokument enthält im Anhang die Fotodokumentation mit 51 Fotos.

Weidemann, Leon

Der Sachverständige, 12.06.2026

Fotoanlage



Bild 1.



Bild 2.

Fotoanlage



Bild 3.



Bild 4.

Fotoanlage



Bild 5.



Bild 6.

Fotoanlage



Bild 7.



Bild 8.

Fotoanlage



Bild 9.

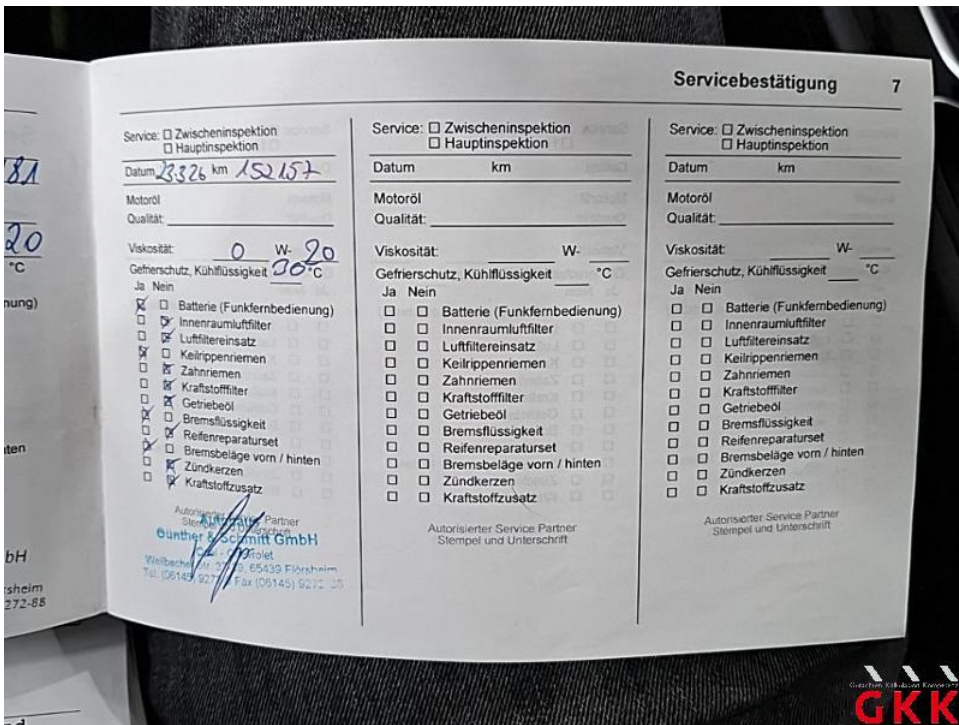


Bild 10.

Fotoanlage



Bild 11.



Bild 12.

Fotoanlage



Bild 13. Kotflügel vorne rechts, Steinschlag und Kratzer, lackieren

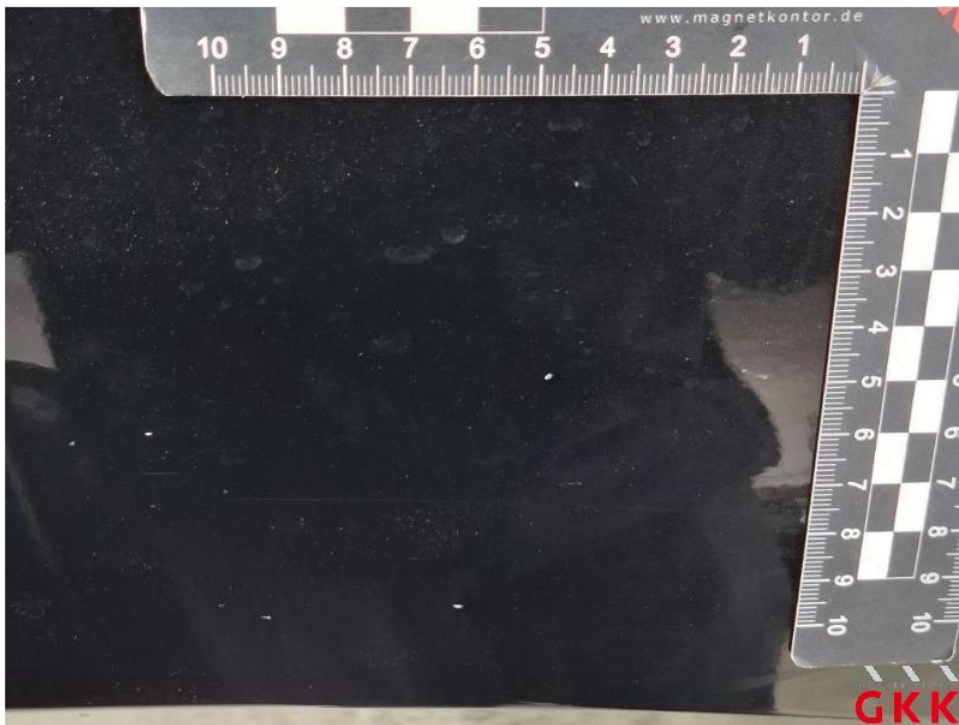


Bild 14. Kotflügel vorne rechts, Steinschlag und Kratzer, lackieren

Fotoanlage

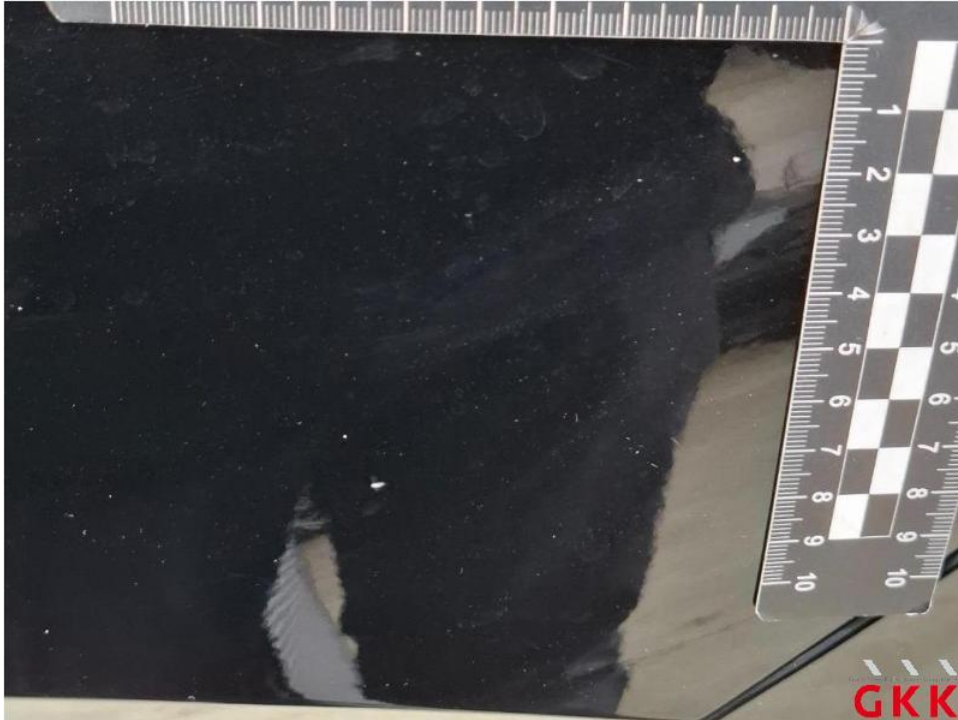


Bild 15. Kotflügel vorne rechts, Steinschlag und Kratzer, lackieren



Bild 16. Frontscheibe, mit Regensensor und Frontkamera, Steinschlag mit Rissbildung, ersetzen

Fotoanlage

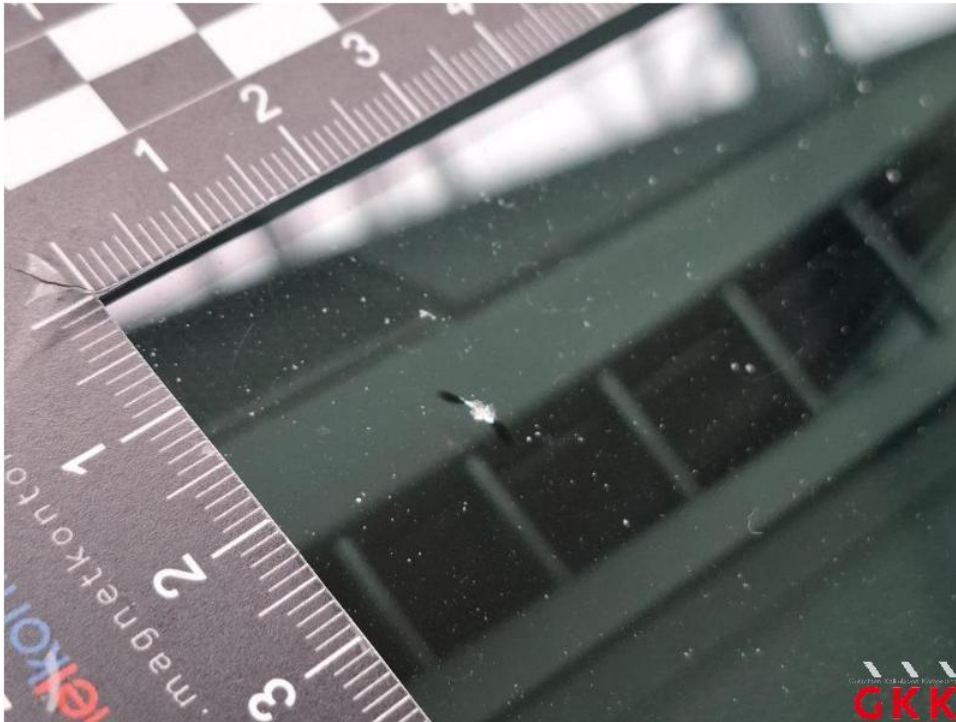


Bild 17. Frontscheibe, mit Regensensor und Frontkamera, Steinschlag mit Rissbildung, ersetzen



Bild 18. Motorhaube, Steinschlag und Kratzer, lackieren

Fotoanlage

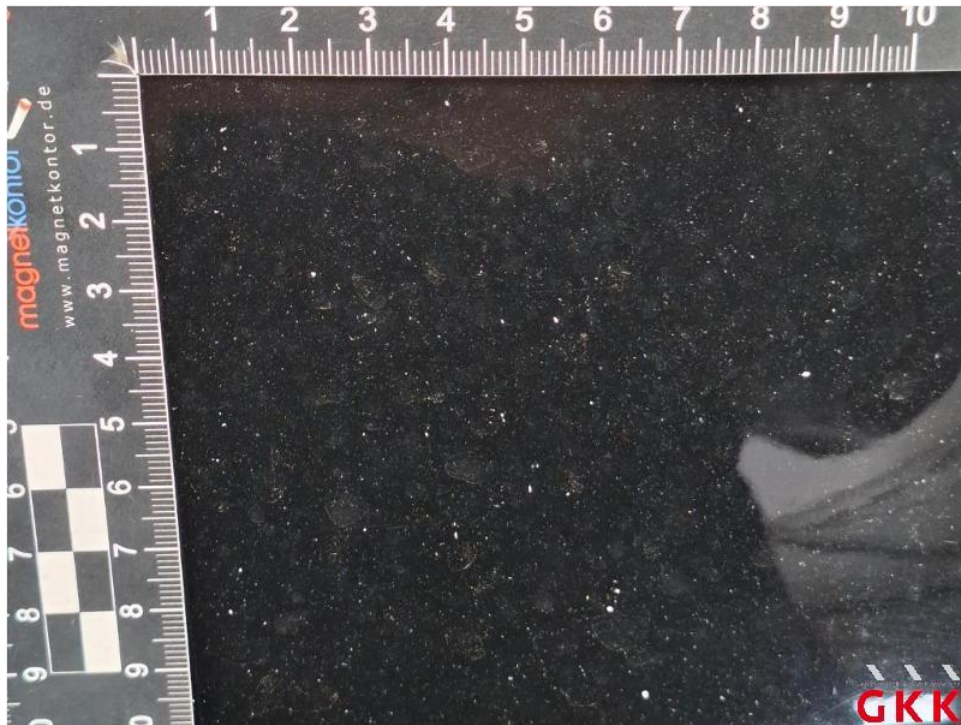


Bild 19. Motorhaube, Steinschlag und Kratzer, lackieren

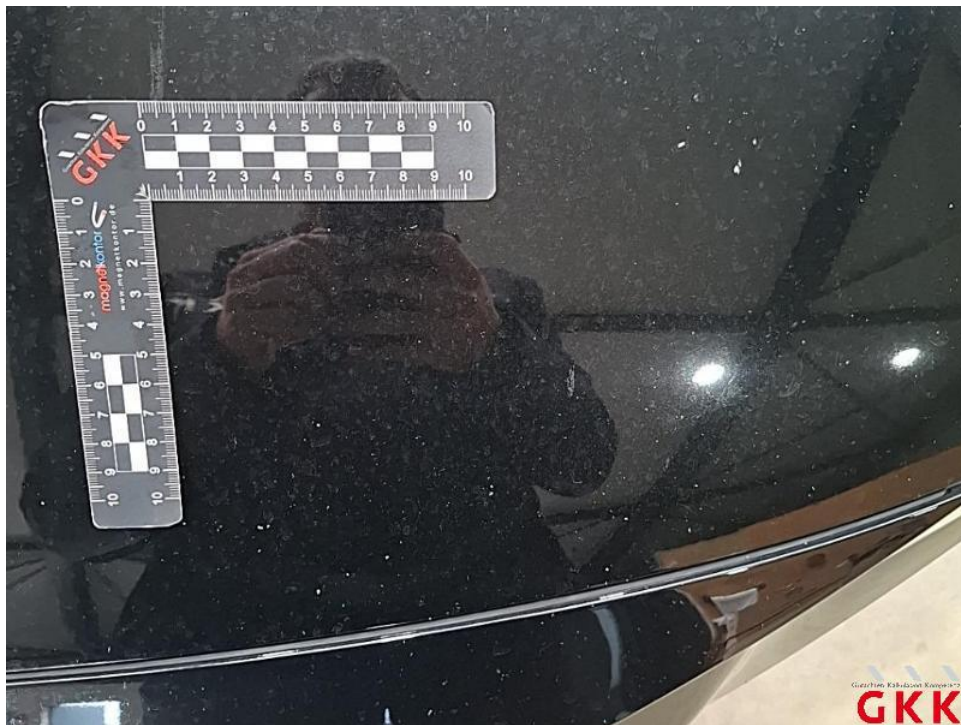


Bild 20. Motorhaube, Steinschlag und Kratzer, lackieren

Fotoanlage



Bild 21. Stoßfänger vorne, Verkleidung -lackiert-, Steinschlag und Kratzer, lackieren



Bild 22. Stoßfänger vorne, Verkleidung -lackiert-, Steinschlag und Kratzer, lackieren

Fotoanlage



Bild 23. Stoßfänger vorne, Verkleidung -lackiert-, Steinschlag und Kratzer, lackieren

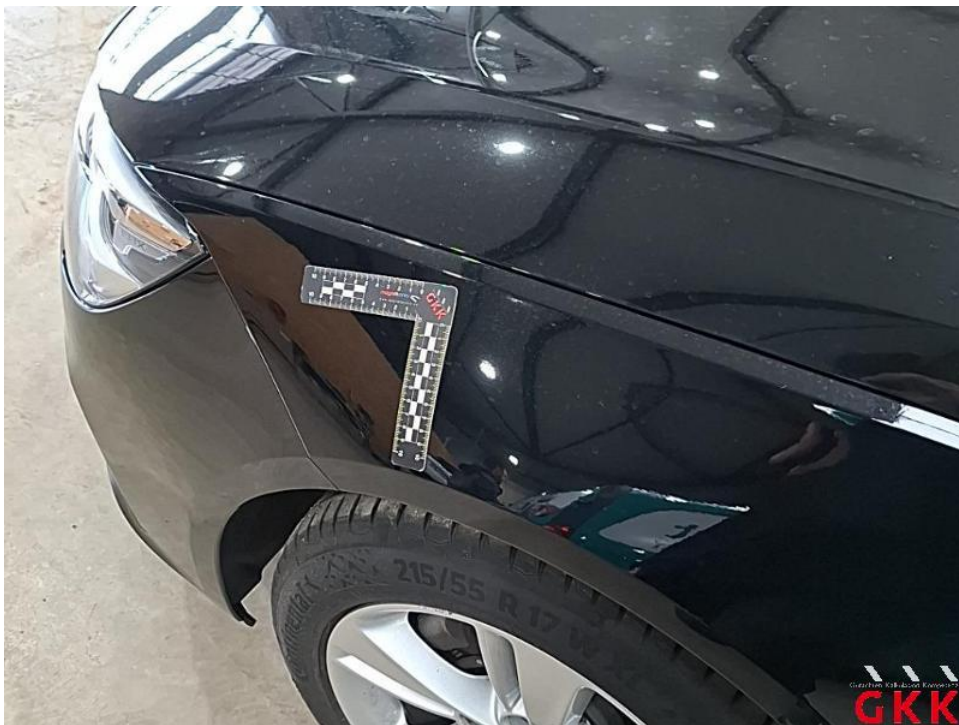


Bild 24. Kotflügel vorne links, verkratzt, auslegen, schleifen, polieren

Fotoanlage



Bild 25. Kotflügel vorne links, verkratzt, auslegen, schleifen, polieren



Bild 26. LM-Rad, vorne links, Materialabtrag, ersetzen

Fotoanlage



Bild 27. LM-Rad, vorne links, Materialabtrag, ersetzen

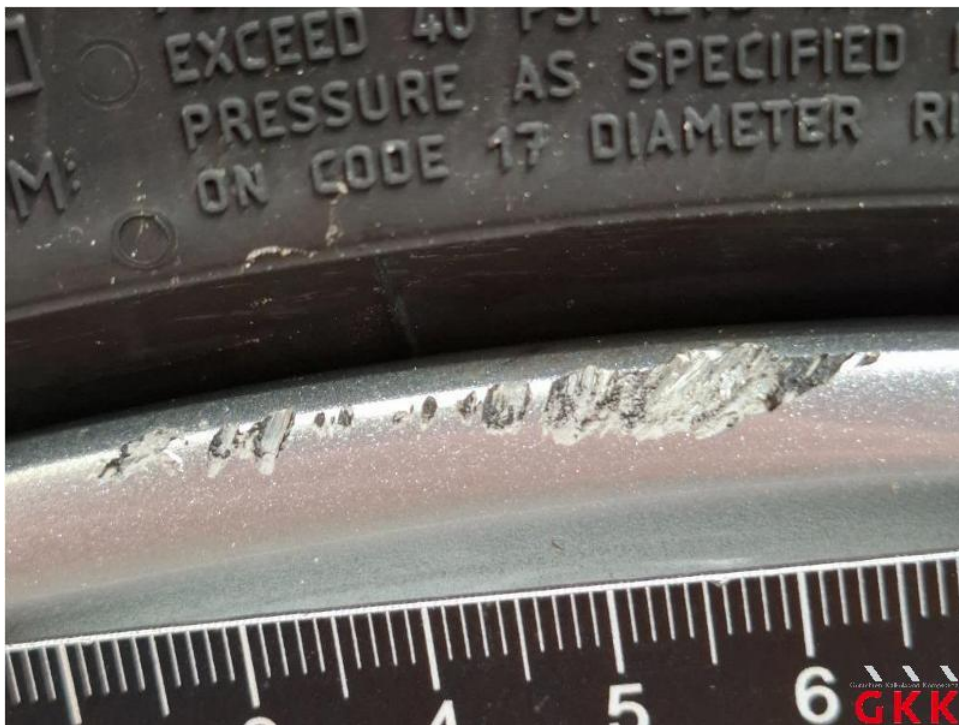


Bild 28. LM-Rad, vorne links, Materialabtrag, ersetzen

Fotoanlage



Bild 29. Tür vorne links, Einstieg, verkratzt, lackieren



Bild 30. Tür vorne links, Einstieg, verkratzt, lackieren

Fotoanlage



Bild 31. Tür vorne links, Einstieg, verkratzt, lackieren



Bild 32. Tür hinten links, beschädigt, instand setzen - lackieren

Fotoanlage



Bild 33. Tür hinten links, beschädigt, instand setzen - lackieren



Bild 34. Tür hinten links, beschädigt, instand setzen - lackieren

Fotoanlage



Bild 35. Seitenwand links, Reparaturmangel, Smartrepair

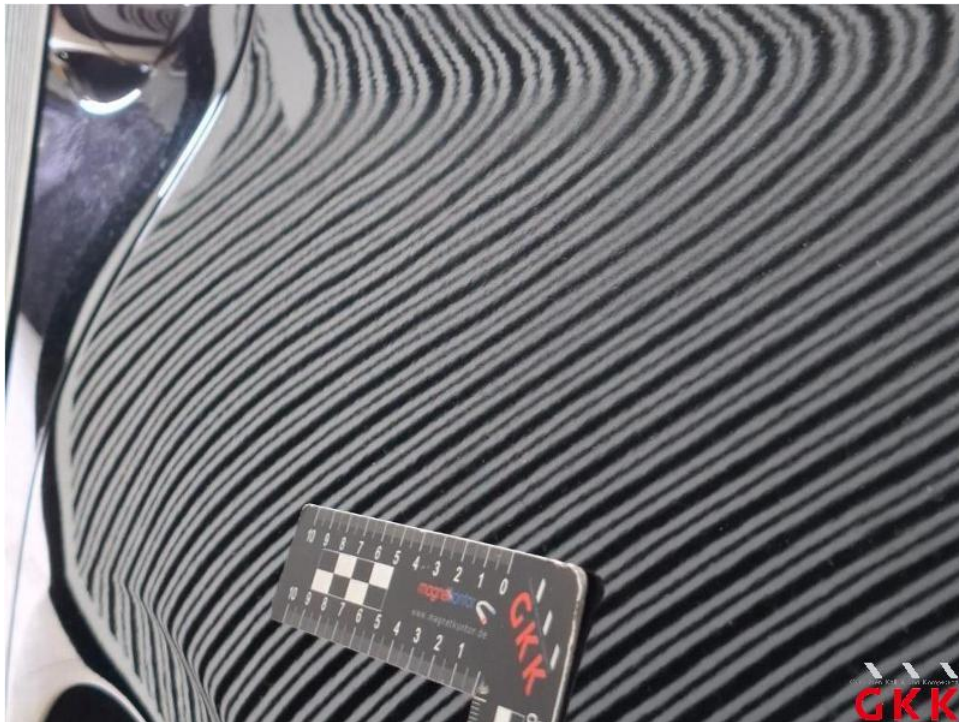


Bild 36. Seitenwand links, Reparaturmangel, Smartrepair

Fotoanlage



Bild 37. Seitenwand links, Reparaturmangel, Smartrepair



Bild 38. Heckklappe, verkratzt, Smartrepair

Fotoanlage



Bild 39. Heckklappe, verkratzt, Smartrepair



Bild 40. Heckklappe, verkratzt, Smartrepair

Fotoanlage



Bild 41. Seitenwand rechts, bis 3 Dellen / Bauteil, Smartrepair

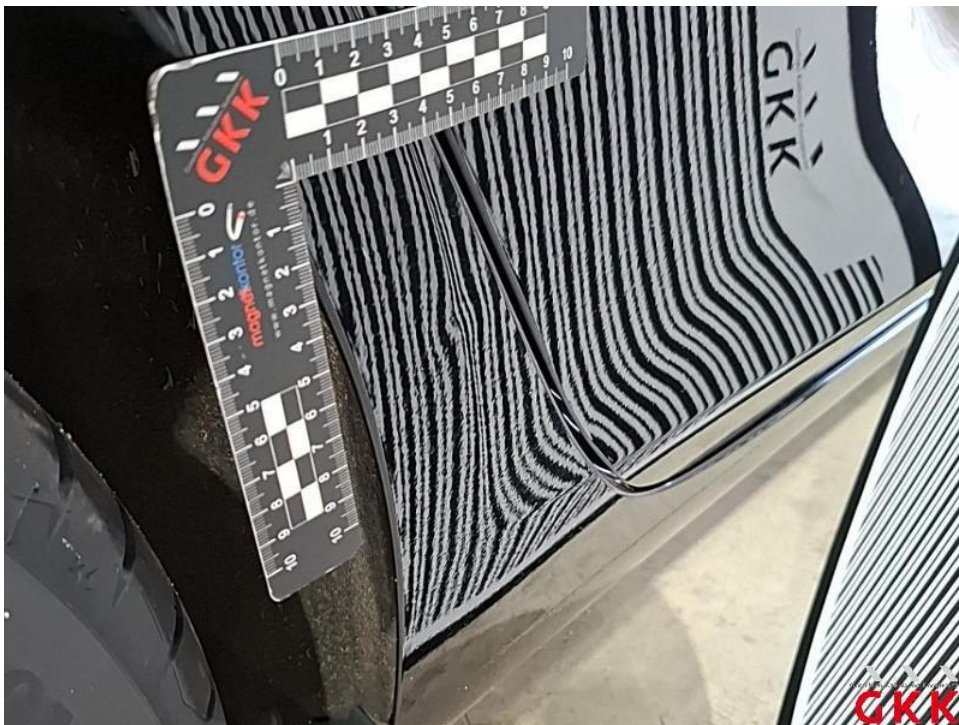


Bild 42. Seitenwand rechts, bis 3 Dellen / Bauteil, Smartrepair

Fotoanlage

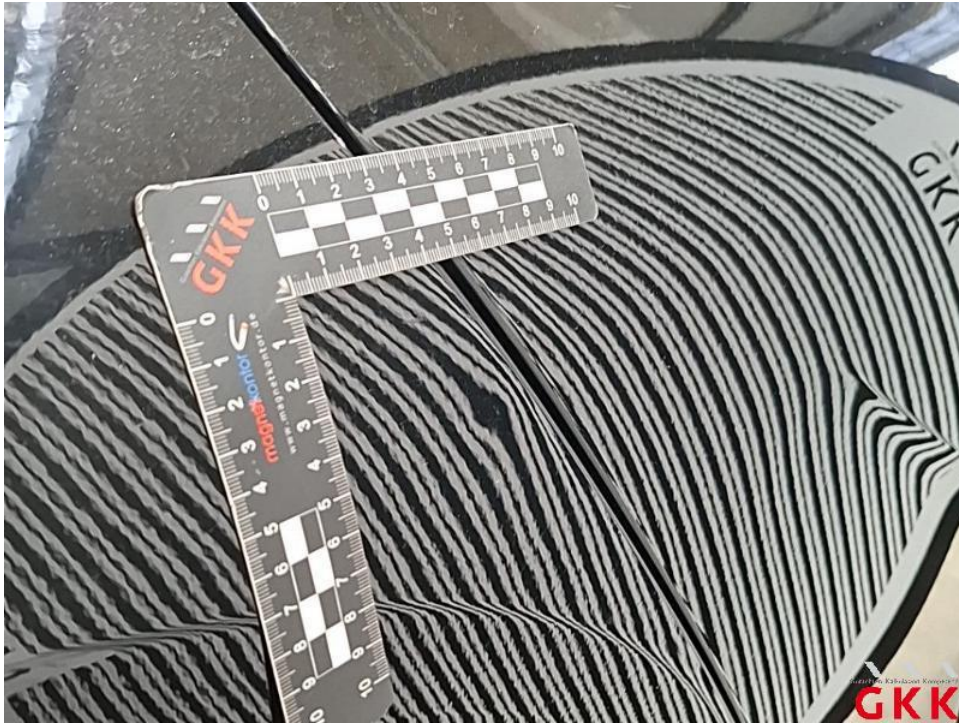


Bild 43. Seitenwand rechts, bis 3 Dellen / Bauteil, Smartrepair



Bild 44. Reifen, 1 x beiliegend, porös, ersetzen

Fotoanlage



Bild 45. Reifen, 1 x beiliegend, porös, ersetzen



Bild 46. Reifen, 1 x beiliegend, porös, ersetzen

Fotoanlage



Bild 47. Reifen, 1 x beiliegend, beschädigt, ersetzen



Bild 48. Reifen, 1 x beiliegend, beschädigt, ersetzen

Fotoanlage



Bild 49. Reifen, 1 x beiliegend, beschädigt, ersetzen



Bild 50.

Fotoanlage



Bild 51.