

Technische Daten

(Angaben basieren auf Herstellerangaben*)

Fahrzeug:	BMW iX xDrive50 Sports Utility Vehicle5-türig 0 ccm 523 PS / 385 KW Elektrisch Automatik		
Modelljahr:	2023		
kW / PS:	385 / 523	Hubraum:	0
Getriebe:	Automatik	Anzahl Gänge:	1
Emissionsgruppe:		CO2 (g/km):	0
durchschn. Verbrauch/100 Km:	0,0000	Tankinhalt:	0
Max. Km/h:	200	Beschl. 0-100 Km/h in Sec.:	4,600
Leergewicht (kg):	2585	zul. Gewicht (kg):	3145

* Angaben ohne Gewähr

24800

Unfall-/Schadenspiegel

Vertrags-Nummer: 98854082
Amtliches Kennzeichen: E -HH 1711E
Übersicht erstellt am: 02.07.2026

Für das Fahrzeug gem. o.g. Leasingvertrag, Fahrzeugtyp

BMW iX xDrive50 Sports Utility Vehicle5-türig 0 ccm 523 PS / 385 KW Elektrisch Automatik

wurden uns während der Vertragslaufzeit nachfolgende Beschädigungen angezeigt:

<i>Datum</i>	<i>SNR</i>	<i>Verursacher</i>	<i>Beschädigung</i>	<i>Reparatur erfolgt *</i>	<i>Gutachten vorhanden *</i>
30.04.2026	9059994599	Glasschaden	Windschutzscheibe mitte Riss	Nein	Nein

* Sofern für eine Schadennummer mehrere Beschädigungen angegeben sind, gilt der Eintrag in dieser Spalte für die gesamte Schadennummer.

Unfall-/Schadenspiegel zur Kenntnis genommen:

Datum und Unterschrift Käufer

Wartungsreport

Vertrags-Nummer: 98854082
Amtliches Kennzeichen: E -HH 1711E
Übersicht erstellt am: 02.07.2026

Für das Fahrzeug gem. o.g. Leasingvertrag, Fahrzeugtyp

BMW iX xDrive50 Sports Utility Vehicle5-türig 0 ccm 523 PS / 385 KW Elektrisch Automatik

wurden uns während der Vertragslaufzeit nachfolgende Wartungen angezeigt:

<i>Datum</i>	<i>Km-Stand</i>	<i>Art der Wartung</i>
24.04.2025	76495	Bremsflüssigkeitswechsel
24.04.2025	76495	Wartungszusatzumfänge
29.04.2026	114376	TÜV/AU (MwSt-frei)

Wartungsreport zur Kenntnis genommen:

Datum und Unterschrift Käufer

GKK Gutachten GmbH
 Theodorstr. 180, 40472 Düsseldorf

Allane SE
 Parking 33
 85748 Garching bei München

GKK Gutachten GmbH

Theodorstr. 180
 40472 Düsseldorf

Tel.: 0211 6878060
 www.gkk-gutachten.de
 Email: info@gkk-gutachten.de

Zustandsbericht



Vorgang

Fahrzeughalter	Allane SE
Ihr Auftrag vom	08.05.2026 durch Allane SE
Besichtigungsort	41844 Wegberg, Friedrich-List-Allee 51
Besichtigungsdatum	24.06.2026
Referenznummern	0031183008 - 0098854082

Fahrzeugdaten / Technische Daten

Kennzeichen	E-HH 1711E	Fzg.-Ident.-Nummer	WBY21CF0X0CN32013
Fabrikat	BMW	1. Zulassung	26.04.2023
Typ	iX xDrive50	Fahrzeugart	PKW
Getriebe / Gänge	Automatik / 1	Farbe	Phytonic-Blau - 2-Schicht Mineraleffekt
Laufleistung abgelesen	120.114 km	Sitzplätze	5
Achsen / angetrieben	2 / 2	Aufbau	Kombilimousine, 5 Türen
Anzahl Besitzer	keine Angabe	nächste HU	04/2028
Motorart	Elektromotor(en) / Elektro	Batteriekapazität	
Dauerleistung		Max. Leistung	
Ladestecker	Typ II		

Fahrzeugdaten wurden teilweise durch eine FIN bezogene Datensatzabfrage ergänzt.

Montierte Räder:					
Position	Reifenart	Felgenart	Hersteller	Dimension	Profiltiefe
vorn links	Sommerreifen	Leichtmetallrad	Pirelli	275/40 R22 107Y	6 mm
vorn rechts	Sommerreifen	Leichtmetallrad	Pirelli	275/40 R22 107Y	6 mm
hinten rechts	Sommerreifen	Leichtmetallrad	Pirelli	275/40 R22 107Y	5 mm
hinten links	Sommerreifen	Leichtmetallrad	Pirelli	275/40 R22 107Y	5 mm
Reservebereifung: ohne					

Beiliegende Räder:					
Position	Reifenart	Felgenart	Hersteller	Dimension	Profiltiefe
Rad 1	Winterreifen	Leichtmetallrad	Pirelli	235/60 R20 108H	5 mm
Rad 2	Winterreifen	Leichtmetallrad	Pirelli	235/60 R20 108H	5 mm
Rad 3	Winterreifen	Leichtmetallrad	Pirelli	235/60 R20 108H	5 mm
Rad 4	Winterreifen	Leichtmetallrad	Pirelli	235/60 R20 108H	5 mm

Allgemeines / Zustand	
<input checked="" type="checkbox"/>	Serviceheft vorhanden
Kundendienst laut Bordcomputer am 23.04.2025 bei km 76.493.	

Legende : Ja Nein Nicht prüfbar

Vorschaden	Der Vorschaden wurde fach- und sachgerecht behoben	Feststellung
Heckklappe beschädigt	Nein	fehlerhafter Lackaufbau

Anmerkungen
Unfallschaden: keine festgestellt
Zum Besichtigungszeitpunkt lagen keine ZB Teil I und keine Unterlagen zur Anzahl der Besitzer vor.
Eine Unterbodenkontrolle wurde nicht durchgeführt. 2 Hauptschlüssel vorhanden.

Sonderausstattung

- ✓ 22" Aerodynamikräder 1023 Bicolor Titanbronze 3D
Glanzschliff, Jet Black/Titanbronze
- ✓ Anhängerkupplung
- ✓ BMW Laserlicht
- ✓ Bowers & Wilkins Diamond Surround Sound System
- ✓ Dachhimmel Anthrazit
- ✓ Interieurdesign Suite
- ✓ Klimaverglasung, Frontscheibe
- ✓ Modellschriftzug Entfall
- ✓ Naturleder Amido
- ✓ Parking Assistant Professional
- ✓ Sonnenschutzverglasung
- ✓ Wärmekomfort Paket
- ✓ Winterkompleträder über A.T.U
- ✓ Aktive Sitzbelüftung vorn
- ✓ BMW Individual Exterieur Line Titanbronze
- ✓ BMW Natural Interaction
- ✓ CPM-Bestellnr.: 546-
- ✓ Driving Assistant Professional
- ✓ Klimaautomatik mit 4-Zonenregelung
- ✓ Metallic-Lackierung
- ✓ Multifunktionsitze für Fahrer und Beifahrer
- ✓ Panorama-Glasdach Sky Lounge
- ✓ Phytonicblau Metallic
- ✓ Sportpaket
- ✓ Dachträger(-System)

Zustand / Beschädigungen

Front

Frontscheibe, Steinschlag, Gebrauchsspur

Heck

Stoßfänger hinten Verkleidung -lackiert-, Lackiernebel (Bild 16, Bild 17, Bild 18)

Heckklappe Blende -lackiert-, Reparaturmangel (Bild 13, Bild 14, Bild 15)

Heckklappe Spoiler -lackiert-, Reparaturmangel (Bild 19, Bild 20)

Reifen, Felgen, Radkappen

Reifen 4 x beiliegend, beschädigt (Bild 21, Bild 22, Bild 23)

LM-Rad vorne rechts, Materialabtrag (Bild 27, Bild 28)

LM-Rad 1 x beiliegend, Materialabtrag (Bild 24, Bild 25, Bild 26)

Schlüssel/Schließanl.

Hauptschlüssel mit Fernbedienung, beschädigt (Bild 29)

Besichtigungsbedingungen

Bei der Besichtigung wurde eine äußere Inaugenscheinnahme am undemontierten Fahrzeug unter Berücksichtigung der vorgefundenen Besichtigungsbedingungen durchgeführt. Es werden keinerlei Eigenschaften von nicht geprüften oder nur eingeschränkt prüfbareren Bereichen des Fahrzeugs zugesichert.

Dieses Dokument enthält im Anhang die Fotodokumentation mit 31 Fotos.

El Bassyouni, Bassam Khalil

Der Sachverständige, 24.06.2026

Fotoanlage



Bild 1.



Bild 2.

Fotoanlage



Bild 3.



Bild 4.

Fotoanlage



Bild 5.



Bild 6.

Fotoanlage



Bild 7.



Bild 8.

Fotoanlage



Bild 9.



Bild 10.

Fotoanlage



Bild 11.



Bild 12.

Fotoanlage



Bild 13. Heckklappe, Blende -lackiert-, Reparaturmangel, Smartrepair

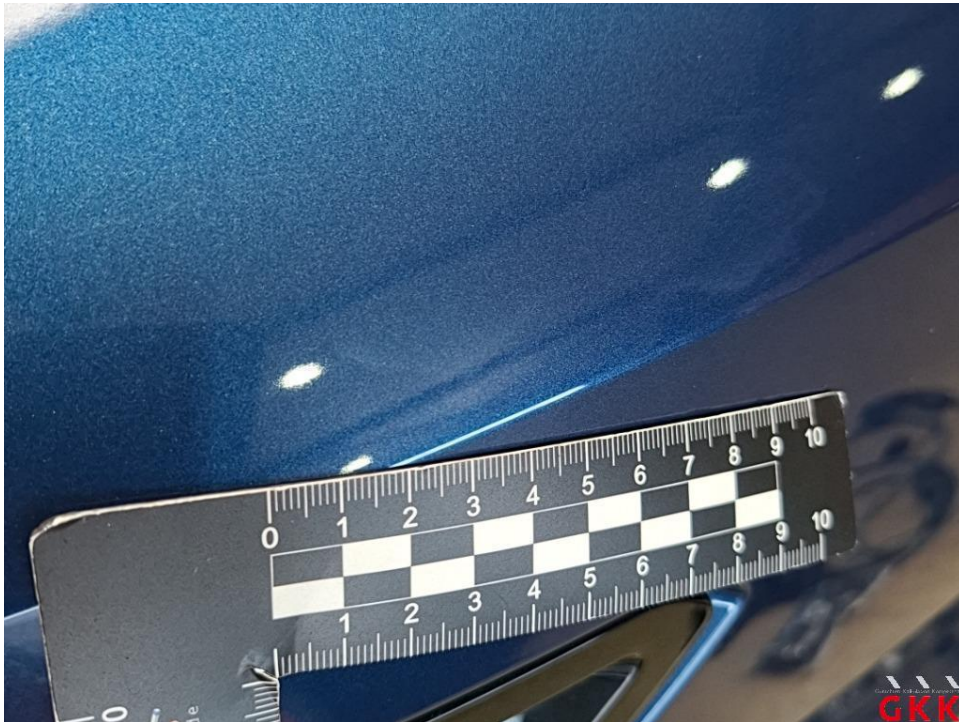


Bild 14. Heckklappe, Blende -lackiert-, Reparaturmangel, Smartrepair

Fotoanlage



Bild 15. Heckklappe, Blende -lackiert-, Reparaturmangel, Smartrepair



Bild 16. Stoßfänger hinten, Verkleidung -lackiert-, Lackiernebel, aufbereiten

Fotoanlage

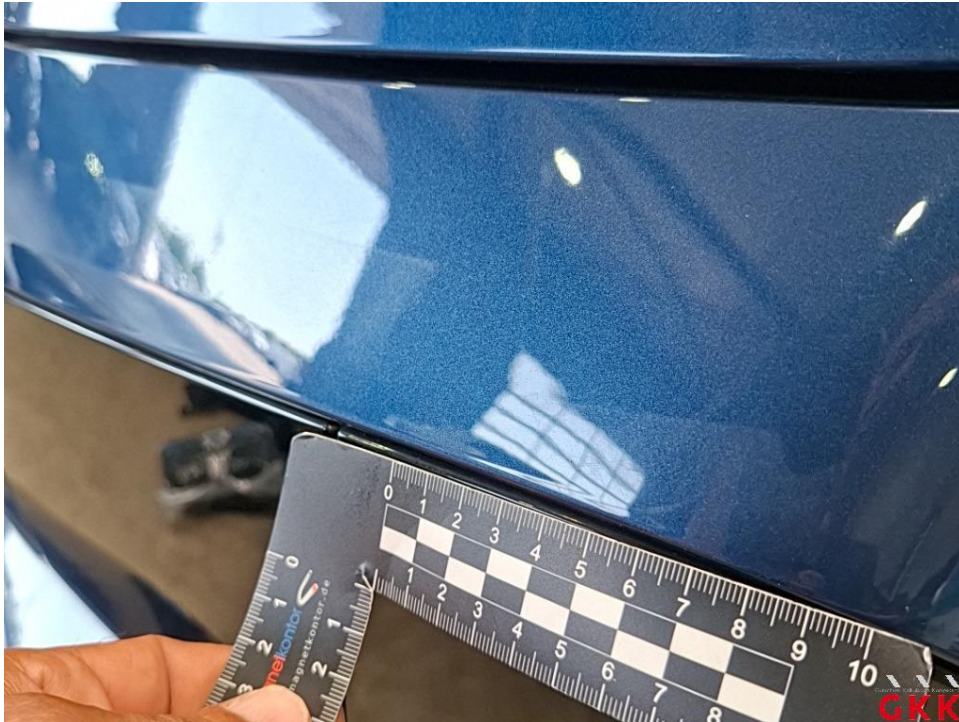


Bild 17. Stoßfänger hinten, Verkleidung -lackiert-, Lackiernebel, aufbereiten

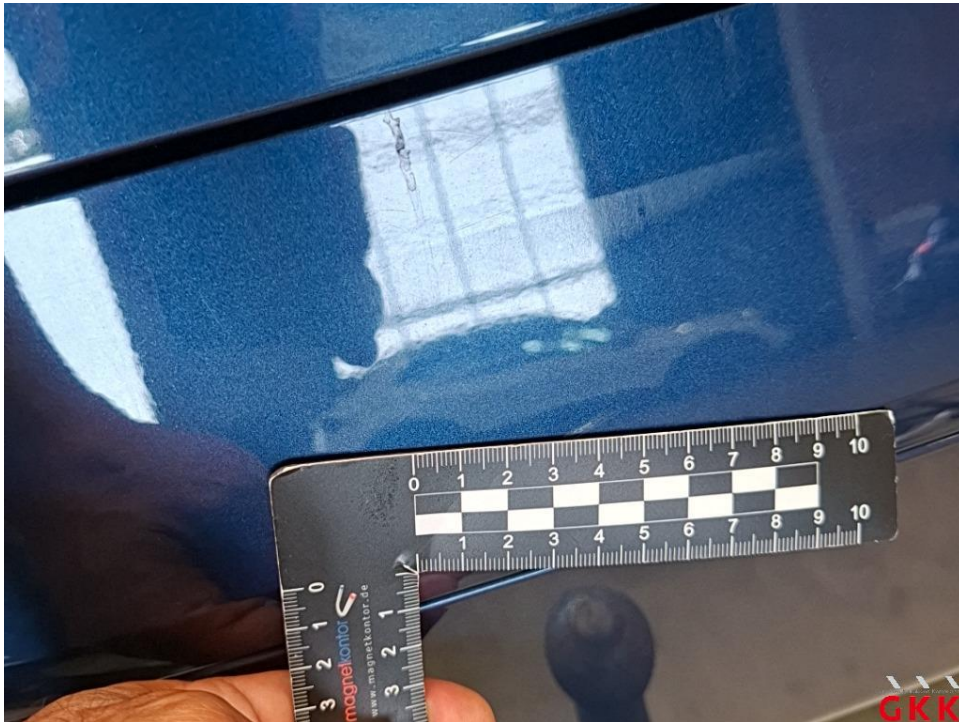


Bild 18. Stoßfänger hinten, Verkleidung -lackiert-, Lackiernebel, aufbereiten

Fotoanlage



Bild 19. Heckklappe, Spoiler -lackiert-, Reparaturmangel, auslegen, schleifen, polieren



Bild 20. Heckklappe, Spoiler -lackiert-, Reparaturmangel, auslegen, schleifen, polieren

Fotoanlage



Bild 21. Reifen, 4 x beiliegend, beschädigt, ersetzen



Bild 22. Reifen, 4 x beiliegend, beschädigt, ersetzen

Fotoanlage



Bild 23. Reifen, 4 x beiliegend, beschädigt, ersetzen



Bild 24. LM-Rad, 1 x beiliegend, Materialabtrag, ersetzen

Fotoanlage

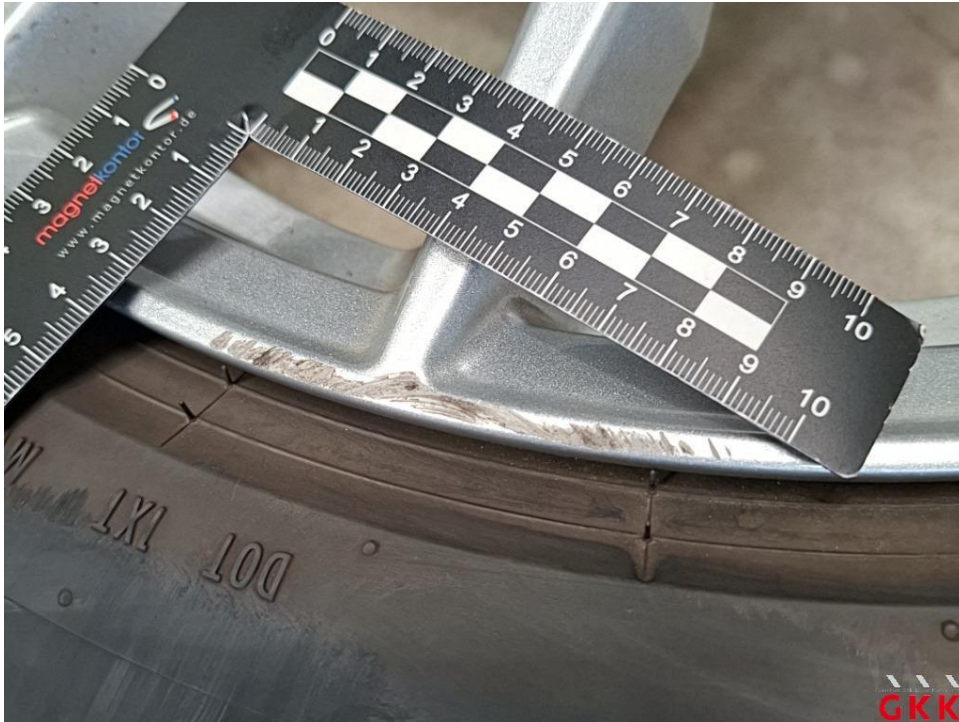


Bild 25. LM-Rad, 1 x beiliegend, Materialabtrag, ersetzen

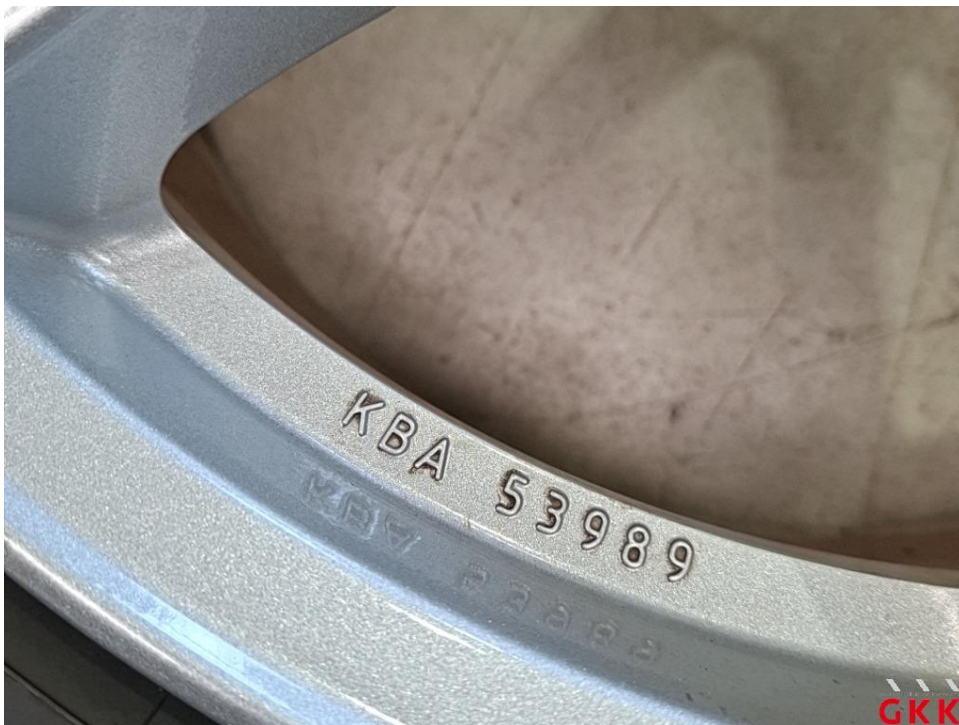


Bild 26. LM-Rad, 1 x beiliegend, Materialabtrag, ersetzen

Fotoanlage



Bild 27. LM-Rad, vorne rechts, Materialabtrag, ersetzen



Bild 28. LM-Rad, vorne rechts, Materialabtrag, ersetzen

Fotoanlage



Bild 29. Hauptschlüssel, mit Fernbedienung, beschädigt, ersetzen



Bild 30.

Fotoanlage



Bild 31.