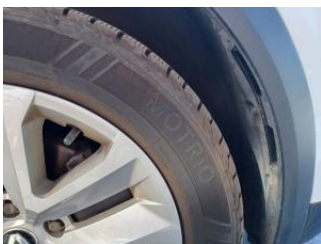
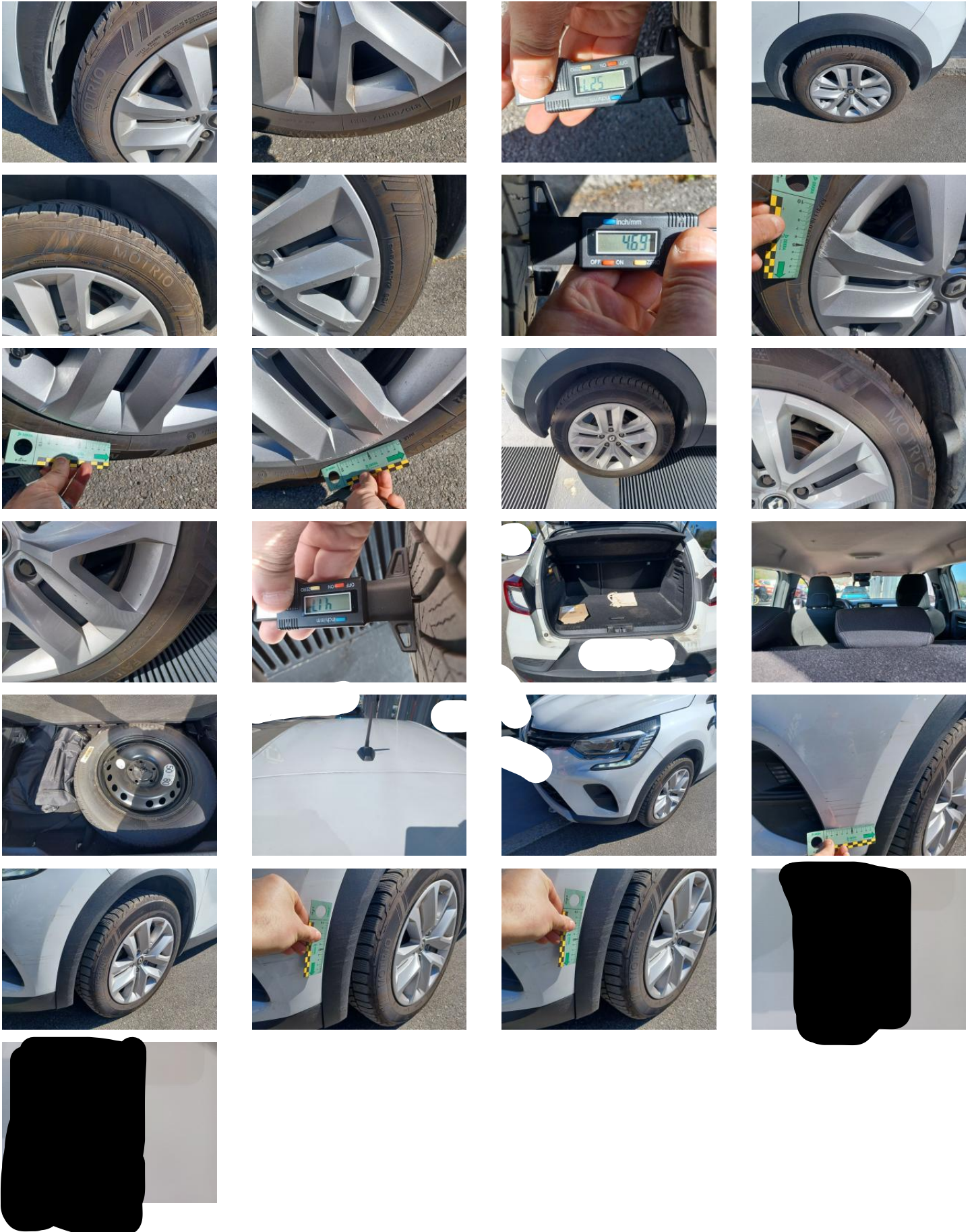


## SCHEDA VEICOLO

### Dettagli veicolo

VIN	VF1RJB00070642324	TARG.	PERCORRENZA KM	158703	DATA IMMAT.	25/05/2023
LOCALITA	SESTO SAN GIOVANNI (MI)			DATA PERIZIA	27/03/2026	
MODELLO	NUOVO CAPTUR	COLORE	Nero		TIPO SMALTO	METALL/DOPPIO





DOCUMENTI	
Carta di circolazione	V
Carta Verde	X
Certificato Assicurativo	X
Libretto garanzia tagliandi	V
Manuale uso e manutenzione	V
Tessera Code Chiave	X
Seconda Chiave (Mancante/danneggiata)	X
Chiave principale	V

INFO VEICOLO	
Batteria carica/conforme	V
Livello carburante	-
Interni puliti/accettabili	V
Interni materiale/colore	Tessuto / scuro
Esterni puliti/accettabili	V
Targhe conformi/leggibili	V

ACCESSORI	
Telecomandi (Funzionante)	V
Kit fumatori	X
Antenna radio/navi	V
Autoradio (Funzionante)	V
Navigatore (Funzionante)	V
Supporto mappe	PRECARICATE
Tappetini	V

DOTAZIONI	
Kit attrezzi	V
Martinetto	V
Bullone antifurto	X
Kit pronto soccorso	V
Triangolo	V
Cappelliera	V
Tappeto vano bagagli	V

V - Elemento presente      X - Elemento assente      ? - Elemento presente ma non verificabile

Pneumatici					
Pneumatico ant dx	Motrio	215/60/17	invernale	5 mm	
Pneumatico ant sx	Motrio	215/60/17	invernale	5.2 mm	
Pneumatico post dx	Motrio	215/60/17	invernale	4.1 mm	
Pneumatico post sx	Motrio	215/60/17	invernale	4.6 mm	
Ruota di scorta	Ruotino				

Dettaglio danni	
Componente: Copparuota posteriore sx danneggiato	Lato: <input type="text"/>
Componente: Seconda chiave	Lato: <input type="text"/>
Componente: Paraurti ant. parte sup.	Lato: <input type="text"/>

Componente: Scomposizione paraurti

Lato:

Componente: Modanatura arco passaruota ant.

Lato: SX

**LEGENDA DESCRIZIONI**

**D.E.:** Difetto di esecuzione su area riparata in precedenza

**PRIMER:** Componente fornito già pre-trattato per la verniciatura **PRM:** Normale usura