

# UNABHÄNGIGES BATTERIE ZERTIFIKAT



ZERTIFIKATNUMMER: FB8A050C-0DA6-46AD-B718-4998020EB064

## FAHRZEUG

MARKE: Volkswagen  
MODELL: Passat GTE - 13 kWh

KILOMETERSTAND: 141.178 km  
FIN: WVWZZZ3CZNE037927  
DATUM UND UHRZEIT:  
18.06.26, 12:25

DURCHGEFÜHRT VON: HARTMANN  
Compound-Professionals Germany  
GmbH -NL-Niederaula

## ERGEBNISSE

Unabhängig  
GESUNDHEITZUSTAND (SOH)

# 88,4 %

ENERGIE

9kWh | 10kWh



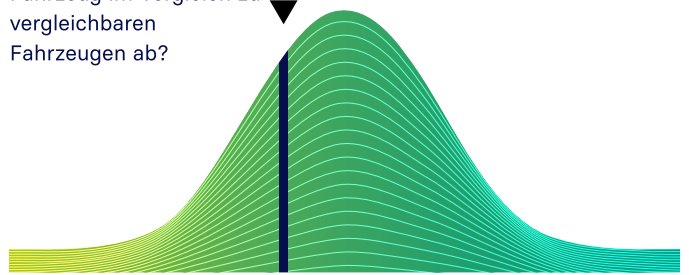
WLTP-REICHWEITE

50km | 57km

## BEWERTUNG

### BENCHMARKING

Wie schneidet Ihr Fahrzeug im Vergleich zu vergleichbaren Fahrzeugen ab?



Unterdurchschnittlich

Durchschnittlich

Überdurchschnittlich

## PRÜFUNGEN

- Batteriemanagementsystem (BMS) ✓
- Batteriesensor ✓
- Batteriemessungen ✓
- Batterie-Zellspannung ✓
- Fahrzeug-Kommunikation ✓



SCAN FOR DETAILS

## BEWERTUNG

### GUTER GESUNDHEITZUSTAND – KEINE AUFFÄLLIGKEITEN

Basierend auf der detaillierten Batteriediagnose, die mit dem AVILOO FLASH Test durchgeführt wurde, bestätigen wir hiermit, dass sich die Antriebsbatterie dieses Fahrzeugs in einem guten Zustand befindet.

Die Antriebsbatterie ist daher offiziell von AVILOO zertifiziert.

*Marcus Berger*

Dr. Marcus Berger, CEO



**ENERGIE**

	Brutto	Netto (nominal)	Nutzbar
Aktuell:	11,5kWh	9,2kWh	9,2kWh
Neu:	13,0kWh	10,4kWh	10,4kWh

**REICHWEITE**

	WLTP	Typisch
Aktuell:	50km	39km
Neu:	57km	44km

**AUSFÜHRUNGSPROTOKOLL**

**AVILOO-Box angeschlossen. 12:25:30**

FLASH Test gestartet.	✓
Start der Datenerfassung.	✓
Fahrzeug erkannt.	✓
Datenerfassung beendet.	✓
Analyse der Daten.	✓
Analyse abgeschlossen.	✓

**SENSOREN**

Spannungssensor	✓
Stromsensor	✓
Temperatursensoren	✓
Zellspannungssensoren	✓

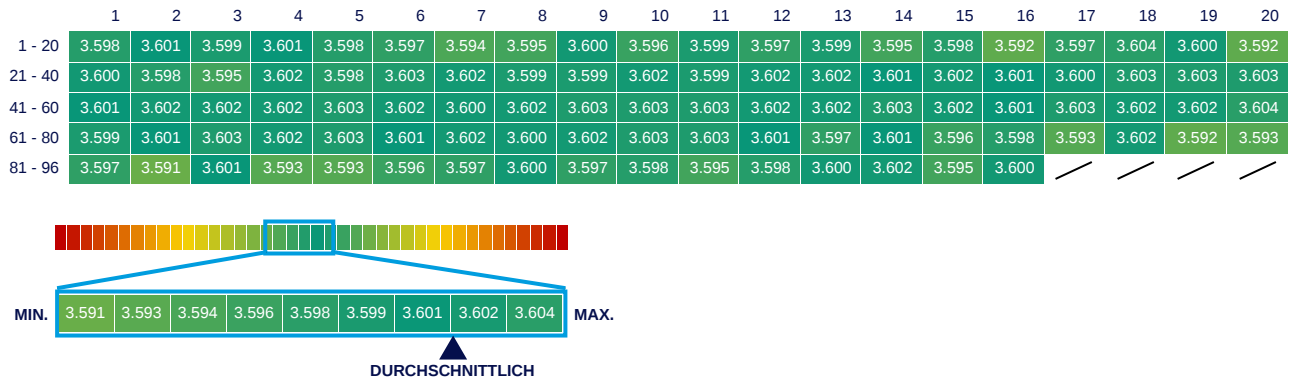
**BMS**

	Wert	Status
BMS-Ladezustand (SoC)*:	10%	
Genauigkeit der SoC-Berechnung:		✓
BMS-Gesundheitszustand (SoH)*:	89%	
Genauigkeit der SoH-Berechnung:		✓

**MESSWERTE**

	Min.	Max.	Delta	Status
Batterietemperatur	21,0°C	21,5°C	0,5°C	✓
Zellenspannung	3,591V	3,604V	13mV	✓
Batteriespannung	345,5V			
Durchschn. Stromstärke	-1,4A			

**ZELLSPANNUNGSDIAGRAMM**



\*Die hier gezeigten Werte wurden direkt aus dem Batteriemanagementsystem (BMS) des Fahrzeugs ausgelesen und werden vom Fahrzeughersteller berechnet und bereitgestellt. Der angezeigte State of Health (SoH) entspricht dem vom BMS gemeldeten Wert und ist CARA-zertifiziert.

**HAFTUNGSAUSSCHLUSS:** Das Testergebnis beinhaltet den aktuell berechneten Gesundheitszustand (SoH) der Antriebsbatterie. Die Bestimmung basiert auf Daten, die vom Fahrzeug bereitgestellt werden. Diese werden von den Algorithmen von AVILOO anhand statistischer und analytischer Modelle ausgewertet. Die Manipulation der Daten in der Steuereinheit führt zu einem falschen Ergebnis. Der angegebene SoH weist bei mindestens 95 % der Referenzmessungen eine technisch bedingte Schwankungsbreite (Abweichung) von nicht mehr als 3 % auf. Es ist zu beachten, dass diese Toleranz für die Bestimmung des SoH-Werts auf Zellebene gilt und nicht für den SoH-Wert der gesamten Batterie. Dies liegt daran, dass der Ladezustand einzelner Zellen variieren kann, was sich negativ auf den aktuellen SoH-Wert der Batterie auswirken kann. Dies kann jedoch durch das Batteriemanagementsystem (BMS) oder während einer Kalibrierung ausgeglichen werden. Das Ergebnis spiegelt den Zustand der Batterie zum Zeitpunkt des Tests wider. Daraus können keine Rückschlüsse auf den zukünftigen Gesundheitszustand der Batterie gezogen werden. Aussagen über mechanische Beschädigungen oder äußere Einflüsse sind nicht Teil dieser Diagnose.

GKK Gutachten GmbH  
 Theodorstr. 180, 40472 Düsseldorf

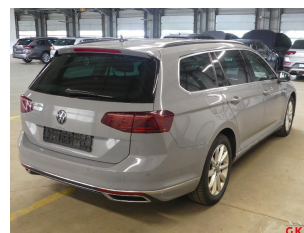
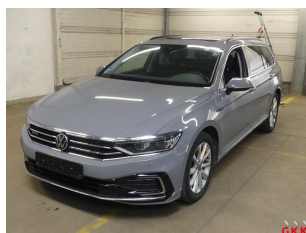
Raiffeisen-Impuls Fuhrparkmanagement  
 GmbH & Co. KG

GKK Gutachten GmbH

Theodorstr. 180  
 40472 Düsseldorf

Tel.: 0211 6878060  
 www.gkk-gutachten.de  
 Email: info@gkk-gutachten.de

## Wertgutachten



### Vorgang

<b>Ihr Auftrag vom</b>	20.05.2026 durch Raiffeisen-Impuls Fuhrparkmanagement GmbH & Co. KG
<b>Besichtigungsort</b>	36272 Niederaula, Industriestraße 11
<b>Besichtigungsdatum</b>	03.06.2026
<b>Referenznummern</b>	0002054859

### Fahrzeugdaten / Technische Daten

<b>Fahrzeugident.-Nr.</b>	<b>WVWZZZ3CZNE037927</b>		
<b>Fahrzeugart</b>	PKW - Kombilimousine	<b>Farbton / Lackart</b>	Grau / Uni
<b>Hersteller</b>	VW	<b>Nächste HU</b>	keine Angabe
<b>Typ / Verkaufsbez.</b>	Passat 1.4 TSI Plug-In Hybrid GTE	<b>Laufleistung abgelesen</b>	141.178 km
<b>Erstzulassung</b>	28.02.2022	<b>Emissionsklasse</b>	Euro 6
<b>Getriebe / Gänge</b>	Direktschaltung / 6	<b>Sitzplätze / Türen</b>	5 / 5
<b>Achsen / angetrieben</b>	2 / 1	<b>Anzahl Besitzer</b>	unbekannt
<b>Motorart</b>	Hybridantrieb / Benzin / Elektro	<b>Hubraum / Nennleistung</b>	1.395 ccm / 160 KW
<b>Dauerleistung</b>		<b>Max. Leistung</b>	
<b>Ladestecker</b>	Typ II	<b>Batteriekapazität</b>	
<b>Antriebsart</b>	Frontantrieb		

Fahrzeugdaten wurden gemäß den zur Verfügung gestellten Unterlagen entnommen.

<b>Montierte Räder:</b>					
Position	Reifenart	Felgenart	Hersteller	Dimension	Profiltiefe
vorn links	Winterreifen	Leichtmetallrad	Pirelli	215/55 R17 94H	2 mm
vorn rechts	Winterreifen	Leichtmetallrad	Pirelli	215/55 R17 94H	2 mm
hinten rechts	Winterreifen	Leichtmetallrad	Pirelli	215/55 R17 94H	4 mm
hinten links	Winterreifen	Leichtmetallrad	Pirelli	215/55 R17 94H	4 mm
Reservebereifung: Räder mit Notlaufeig.					

<b>Beiliegende Räder:</b>					
Position	Reifenart	Felgenart	Hersteller	Dimension	Profiltiefe
Rad 1	Sommerreifen	Leichtmetallrad	Pirelli	235/45 R18 94W	5 mm
Rad 2	Sommerreifen	Leichtmetallrad	Pirelli	235/45 R18 94W	5 mm
Rad 3	Sommerreifen	Leichtmetallrad	Pirelli	235/45 R18 94W	6 mm
Rad 4	Sommerreifen	Leichtmetallrad	Pirelli	235/45 R18 94W	6 mm

<b>Allgemeines / Zustand</b>	
✓ Fahrzeug ist fahrbereit	✗ Unterbodenkontrolle durchgeführt
✗ Fahrzeug ist zugelassen	✓ Hauptschlüssel vorhanden (Anzahl: 1)
✓ Batterie ist betriebsbereit	✗ Nebenschlüssel vorhanden (Anzahl: 0)
✗ Serviceheft vorhanden	✓ Rangierfahrt durchgeführt.
✗ Probefahrt durchgeführt.	✓ Ladekabel vorhanden
✓ Anhängerkupplung vorhanden	✗ Bordwerkzeug vorhanden
Keine Kundendienstnachweise vorhanden	

<b>Funktionsfähigkeit / Auffälligkeiten</b>	
✓ Motor startet eigenständig	✓ Schließanlage (ZV) funktionsfähig
✓ Lichtanlage funktionsfähig	✓ Schiebedach oder Verdeck funktionsfähig
✓ Fensterheber funktionsfähig	✓ Entertainment (Radio, Navigationssystem) funktionsfähig
✓ Kombiinstrument und Fahrzeuganzeigen	

<b>Fahrzeugzustand</b>	
✗ verschmutzt	✗ nass
✗ Eis	✗ Schnee

<b>Fahrzeugstandort</b>	
✗ unzureichende Lichtverhältnisse	✗ Lichtblendung (Besichtigung im Freien)
✗ Dunkelheit	✗ Fahrzeug eingeschränkt zugänglich

Legende :    ✓ Ja            ✗ Nein            ○ Nicht prüfbar            ⊖ Nicht vorhanden

Vorschaden	Der Vorschaden wurde fach- und sachgerecht behoben	Feststellung
Keine festgestellt.		

<b>Anmerkungen</b>

## Ausstattung gemäß VIN-Abfrage

Serienausstattung (nicht verifiziert)	
3-Punkt-Sicherheitsgurt hinten mitte	Airbag Fahrer-/Beifahrerseite, Beifahrerairbag abschaltbar
Antennen-Diversity	Anti-Blockier-System (ABS)
Antriebs-Schlupfregelung (ASR)	Audio-Navigationssystem Discover Media Streaming & Internet (Touchscreen, Bluetooth, USB)
Audiosystem Ready 2 Discover (inkl. Streaming & Internet, Touchscreen, Bluetooth)	Multimedia-Schnittstelle 2 x USB (Typ C) vorn
Volkswagen Media Control	Ausstattung GTE
Automatische Fahrlichtschaltung (ALS) mit Leaving Home / Coming-Home-Lichtfunktion	Außenspiegel asphärisch, links
Außenspiegel asphärisch, rechts	Außenspiegel mit Abblendautomatik, links
Außentemperaturanzeige	Blinkleuchte in Außenspiegel integriert
Bremsassistent	Chromleisten an Seitenfenstern
Dachreling	Diebstahlsicherung für Räder (Felgenschlösser)
Doppeltonhorn	Einparkhilfe vorn und hinten
Elektromotor 85 kW (Hybridantrieb)	Elektron. Differentialsperre (EDS)
Elektron. Stabilitäts-Programm (ESP)	Elektron. Stabilitäts-Programm (ESP) mit Bremskraftverstärker elektro-mechanisch
Fahrassistenz-System: Anhänger-Stabilisierungs-Programm	Fahrassistenz-System: Autom. Distanzregelung (ACC inkl. Stop&Go-Funktion)
Geschwindigkeits-Begrenzeranlage	Fahrassistenz-System: Berganfahr-Assistent
Fahrassistenz-System: Fußgängererkennung	Fahrassistenz-System: Multikollisionsbremse (Multi Collision Brake)
Fahrassistenz-System: Müdigkeitserkennung	Fahrassistenz-System: Umfeldbeobachtungssystem (Front assist) mit City-Notbremsfunktion
Fensterheber elektrisch vorn und hinten	Fernentriegelung Heckklappe
Frontscheibe Verbundglas getönt	Fußmatten Textil
Fußraumbelichtung vorn LED	Gepäck-/Laderaumboden aufstellbar
Gepäckraum-Abtrennung (Netztrennwand)	Gepäckraumabdeckung / Rollo
Gepäckraumbelichtung	Getriebe 6-Gang - Doppelkupplungsgetriebe DSG
Getränkhalter vorn mit Abdeckung	Handschuhfach mit Kühlfunktion
Heckscheibenwischer	Hybrid 160 kW Plug-in (Motor 1,4 Ltr. - 115 kW TSI)
Innenausstattung: Dekoreinlagen Cross Hatch	Innenausstattung: Dekoreinlagen Mittelkonsole Piano Black / schwarz glänzend
Innenspiegel mit Abblendautomatik	Insassen-Schutzsystem proaktiv
Isofix-Aufnahmen für Kindersitz an Rücksitze (inkl. i-Size-Kindersitze)	Karosserie: 5-türig
Kennzeichenbeleuchtung LED	Keyless-Start
Kindersicherung im Fahrgastraum	Klimaanlage Climatronic 3-Zonen
Innenraumfilter: Geruchs- und Allergenfilter	Kopf-Airbag-System vorn und hinten inkl. Seitenairbag vorn
Kopfstützen hinten (3-fach)	Ladekabel mit Schukostecker
Ladekantenschutz (Kunststoff)	Lendenwirbelstütze und Einstellung Lehnenneigung vorn, links elektr. verstellbar
Sitzlehne vorn links elektr. verstellbar	Sitz vorn links mit ausziehbarer Oberschenkelauflage
Lenkrad (Sport/Leder) mit Multifunktion und Schaltfunktion	Lenksäule (Lenkrad) mechan. verstellbar, Höhen-/Längsverstellung
Leseleuchten vorn und hinten LED	Mittelarmlehne hinten
Mittelarmlehne vorn höhen-/längsverstellbar	Mobile Online Dienste Vorbereitung We Connect und We Connect Plus
Mobile Online Dienste We Connect	Modellpflege

<b>Serienausstattung (nicht verifiziert)</b>			
Multifunktionsanzeige Premium (Farbdisplay)		Nichtraucher-Paket	
Notrufsystem		Otto-Partikelfilter (OPF)	
Parkbremse elektrisch mit Auto-Hold-Funktion		Plug-in Hybrid	
Radioempfang digital (DAB+)		Reifenkontroll-Anzeige	
Rücksitzlehne geteilt mit Mittelarmlehne und Durchladeeinrichtung		Rücksitzlehnen mit Fernentriegelung umklappbar	
Schadstoffarm nach Abgasnorm Euro 6d		Schalt-/Wählhebelgriff Leder	
Scheibenwischer mit Regensensor		Servolenkung elektronisch gesteuert (Servotronic)	
Sicherheitsgurte vorn mit Gurtstraffer, höhenverstellbar		Sitzbezug / Polsterung: Stoff Weave	
Sitze vorn höhenverstellbar		Sitze: Komfortsitze vorn	
Sonnenblenden mit Spiegel (beleuchtet, ausziehbar)		Start/Stop-Anlage	
Steckdose 12V im Fond		Steckdose 12V im Koffer-/Laderaum	
Tagfahrlicht LED		Türgriffe außen Wagenfarbe	
Türschutzleisten unten verchromt		Verbandkasten und Warndreieck	
Warnanlage für Sicherheitsgurte vorn und hinten		Wegfahrsperrung (elektronisch)	
Zentralverriegelung		Zentralverriegelung mit Fernbedienung	
<b>Sonderausstattung (verifiziert)</b>			
Ambiente-Beleuchtung	✓	Einstiegsleuchten in den Türen vorn und hinten LED	✓
Anhängerkupplung schwenkbar	✓	Business-Paket Premium mit Navigation	✓
Fahrassistenz-Paket: Travel Assist und Lane Assist	✓	Fahrassistenz-System: Spurhalteassistent (Lane Assist)	✓
Scheibenwaschdüsen heizbar	✓	Mobiltelefon Schnittstelle Comfort mit kabelloser Ladefunktion	✓
Multimedia-Schnittstelle 2 x USB (Typ C) vorn und 1 x USB-Ladeanschluß (Typ C) Mittelkonsole hinten	✓	Fondbedienung Klimaanlage	✓
Sitzheizung vorn	✓	Lendenwirbelstützen vorn, links elektr. verstellbar und Massagefunktion	✓
Sitz vorn links mit Massagefunktion	✓	Steckdose 230V	✓
Rückfahrkamera (Rear View)	✓	Digital Cockpit (Instrumentenanzeige digital)	✓
Fahrassistenz-System: Fahrprofilwahl	✓	Freilaufkupplung für Doppelkupplungsgetriebe	✓
Fzg. ohne Reifen-Reparaturkit	✓	IQ.DRIVE-Paket	✓
Fahrassistenz-Paket: Travel Assist, Emergency Assist und Lane Assist	✓	Fahrassistenz-System: Emergency Assist	✓
Fahrassistenz-System: Spurwechselassistent (Side Assist)	✓	Matrix-LED-Scheinwerfer (IQ.Light) mit Heckleuchten LED, dunkelrot, Blinkleuchten dynamisch	✓
Leuchtweitenregelung automatisch	✓	Fahrassistenz-System: Dynamische Fernlichtregulierung (Dynamic Light Assist)	✓
Nebelschlussleuchten und Rückfahrleuchten beidseitig	✓	Heckleuchten LED, dunkelrot, Blinkleuchten dynamisch	✓
Fahrassistenz-System: Parklenkassistent (Park Assist)	✓	Fahrassistenz-System: Stauassistent (Traffic Jam Assist)	✓
LM-Felgen 8x18 (Liverpool, grau)	✓	Panorama Schiebe-/Hebedach vorn elektrisch, mit Panoramadach hinten	✓
Sonderlackierung Mondsteingrau uni	✓	Spiegel-Paket	✓
Außenspiegel elektr. verstell-, heiz- und anklappbar	✓	Außenspiegel mit Umfeldleuchte	✓
Außenspiegel mit autom. Absenkfunktion, rechts	✓	Sprachsteuerungs-System	✓
Verglasung hinten abgedunkelt (65 %)	✓	Winterbereifung zusätzlich (Kundenangabe erforderlich)	✓

<b>Wertbeeinflussende Faktoren</b>		
<b>Front</b> (Angaben ohne MwSt.)	Reparaturkosten	MW
Stoßfänger vorne Blende -lackiert-, verkratzt, lackieren (Bild 27, Bild 28, Bild 29)	554,16 €	249,37 €
Stoßfänger vorne Verkleidung -lackiert-, verkratzt, lackieren (Bild 24, Bild 25, Bild 26)	638,64 €	287,39 €
Motorhaube, verkratzt, lackieren (Bild 61, Bild 62, Bild 63)	617,46 €	277,86 €
<b>Seite links</b> (Angaben ohne MwSt.)	Reparaturkosten	MW
Kotflügel vorne links, verkratzt, lackieren (Bild 21, Bild 22, Bild 23)	427,85 €	192,53 €
Schweller links Verkleidung -lackiert-, verkratzt, lackieren (Bild 59, Bild 60)	259,71 €	116,87 €
Tür hinten links, beschädigt, instand setzen - lackieren (Bild 53, Bild 54, Bild 55)	687,80 €	484,98 €
Tür hinten links Einstieg, beschädigt, Smartrepair (Bild 56, Bild 57, Bild 58)	100,00 €	100,00 €
Seitenwand links, beschädigt, instand setzen - lackieren (Bild 50, Bild 51, Bild 52)	465,78 €	253,47 €
<b>Seite rechts</b> (Angaben ohne MwSt.)	Reparaturkosten	MW
Seitenwand rechts, beschädigt, instand setzen - lackieren (Bild 44, Bild 45, Bild 46)	864,58 €	652,27 €
Tür hinten rechts, beschädigt, instand setzen - lackieren (Bild 36, Bild 37, Bild 38)	448,52 €	245,70 €
Tür hinten rechts Einstieg, beschädigt, Smartrepair (Bild 39, Bild 40, Bild 41)	100,00 €	100,00 €
Tür vorne rechts, beschädigt, instand setzen - lackieren (Bild 33, Bild 34, Bild 35)	647,26 €	379,00 €
Schweller rechts Verkleidung -lackiert-, verkratzt, lackieren (Bild 42, Bild 43)	259,75 €	116,89 €
<b>Heck</b> (Angaben ohne MwSt.)	Reparaturkosten	MW
Stoßfänger hinten Verkleidung -lackiert-, verkratzt, lackieren (Bild 47, Bild 48, Bild 49)	590,78 €	265,85 €
<b>Reifen, Felgen, Radkappen</b> (Angaben ohne MwSt.)	Reparaturkosten	MW
Reifen vorn links und rechts, Untermaß, ersetzen (Bild 64, Bild 65)	433,62 €	433,62 €
LM-Rad vorne rechts, verkratzt, Smartrepair (Bild 30, Bild 31, Bild 32)	120,00 €	120,00 €
LM-Rad 2 x beiliegend, beschädigt, ersetzen (Bild 18, Bild 19, Bild 20)	1339,66 €	1339,66 €
<b>Interieur</b> (Angaben ohne MwSt.)	Reparaturkosten	MW
Laderaum, verkratzt, Gebrauchsspur	0,00 €	0,00 €
<b>Schlüssel/Schließanl.</b> (Angaben ohne MwSt.)	Reparaturkosten	MW
Hauptschlüssel mit Fernbedienung, fehlt, ersetzen (Bild 17)	366,61 €	366,61 €
<b>Ohne Zuordnung</b> (Angaben ohne MwSt.)	Reparaturkosten	MW
HU (Hauptunters.) PKW / Transporter, kein gültiger Nachweis vorhanden, durchführen	132,77 €	132,77 €
Inspektion groß Mittelklasse, kein gültiger Nachweis vorhanden, durchführen	640,85 €	640,85 €
Frontscheibe mit Regensensor und Frontkamera, Steinschlag mit Rissbildung, ersetzen (Bild 14, Bild 15, Bild 16)	1354,69 €	1354,69 €
Fahrzeug Front, Steinschlag, Gebrauchsspur	0,00 €	0,00 €

Bei der Berechnung der einzelnen Beträge wurde für die Lackiervorbereitung ein Gesamtbetrag von 395,68 EUR berücksichtigt und auf die Lackierpositionen verteilt.

<b>Wertermittlung</b> (bezogen auf den Besichtigungszeitpunkt, Angaben ohne MwSt)	
<b>Reparaturkosten</b>	<b>11.050,49 €</b>
<b>Minderwert</b>	<b>8.110,38 €</b>
<b>Händlereinkaufspreis</b>	<b>3.100,00 €</b>
<b>Händlerverkaufspreis</b>	<b>4.075,00 €</b>

### **Besichtigungsbedingungen**

Bei dieser Besichtigung wurde eine äußere Inaugenscheinnahme am undemontierten Fahrzeug unter Berücksichtigung der vorgefundenen Besichtigungsbedingungen durchgeführt. Es werden keinerlei Eigenschaften von nicht geprüften oder nur eingeschränkt prüfbar Bereichen des Fahrzeugs zugesichert.

### **Minderwert**

Die festgesetzten Beträge für den Minderwert „MW“ entsprechen nicht den Reparaturkosten für die aufgeführten Beschädigungen sondern orientieren sich an Fahrzeugalter und Laufleistung.

Bei der Ermittlung des ausgewiesenen Fahrzeugwertes fanden diese Werte Verwendung. Berücksichtigt wurden nur überdurchschnittliche Beschädigungen.

Dieses Dokument enthält im Anhang die Fotodokumentation mit 65 Fotos.

Staubach-Beulig, Chris

---

Der Sachverständige, 04.06.2026

## Fotoanlage



Bild 1



Bild 2

## Fotoanlage



Bild 3



Bild 4

## Fotoanlage

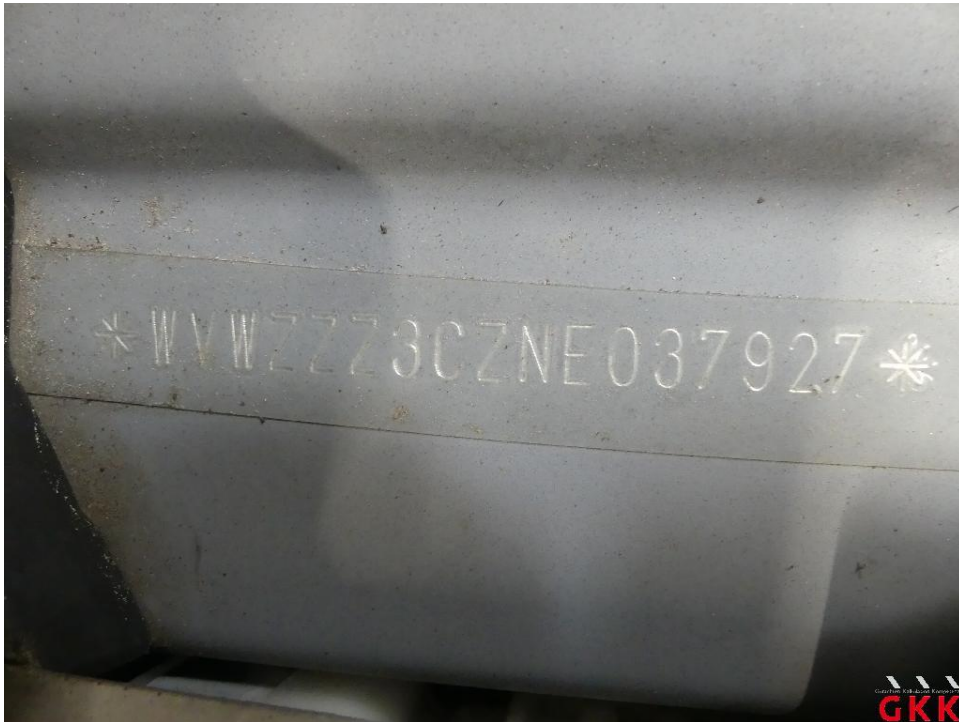


Bild 5



Bild 6

## Fotoanlage



Bild 7



Bild 8

## Fotoanlage



Bild 9



Bild 10

## Fotoanlage



Bild 11



Bild 12

## Fotoanlage



Bild 13



Bild 14 Frontscheibe, mit Regensensor und Frontkamera, Steinschlag mit Rissbildung, ersetzen

## Fotoanlage



Bild 15 Frontscheibe, mit Regensensor und Frontkamera, Steinschlag mit Rissbildung, ersetzen



Bild 16 Frontscheibe, mit Regensensor und Frontkamera, Steinschlag mit Rissbildung, ersetzen

## Fotoanlage



Bild 17 Hauptschlüssel, mit Fernbedienung, fehlt, ersetzen

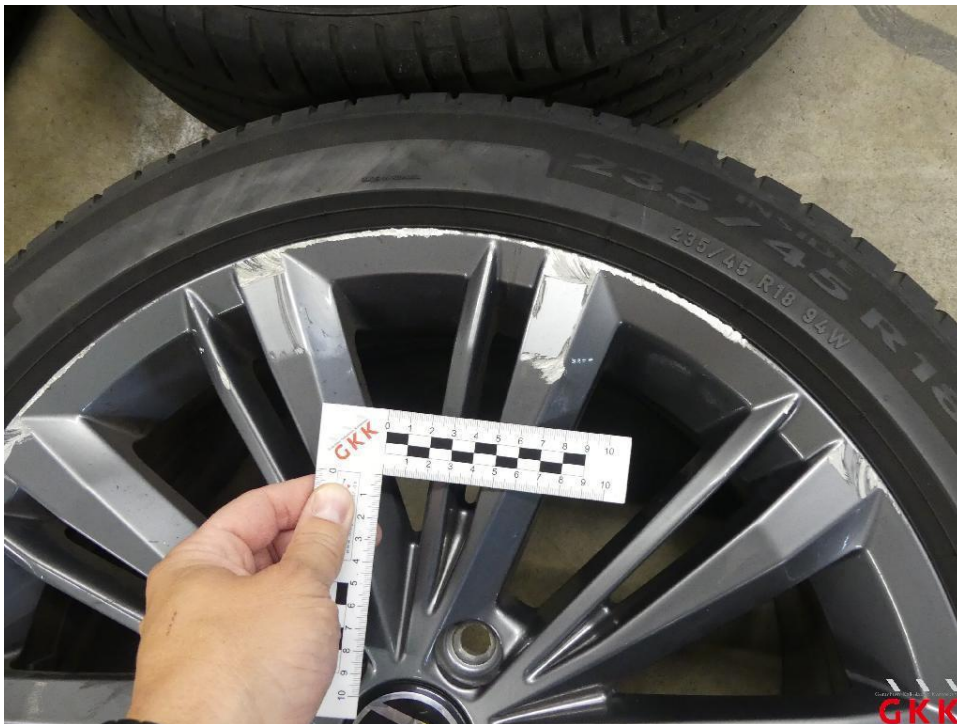


Bild 18 LM-Rad, 2 x beiliegend, beschädigt, ersetzen

Fotoanlage



Bild 19 LM-Rad, 2 x beiliegend, beschädigt, ersetzen



Bild 20 LM-Rad, 2 x beiliegend, beschädigt, ersetzen

**Fotoanlage**



Bild 21 Kotflügel vorne links, verkratzt, lackieren

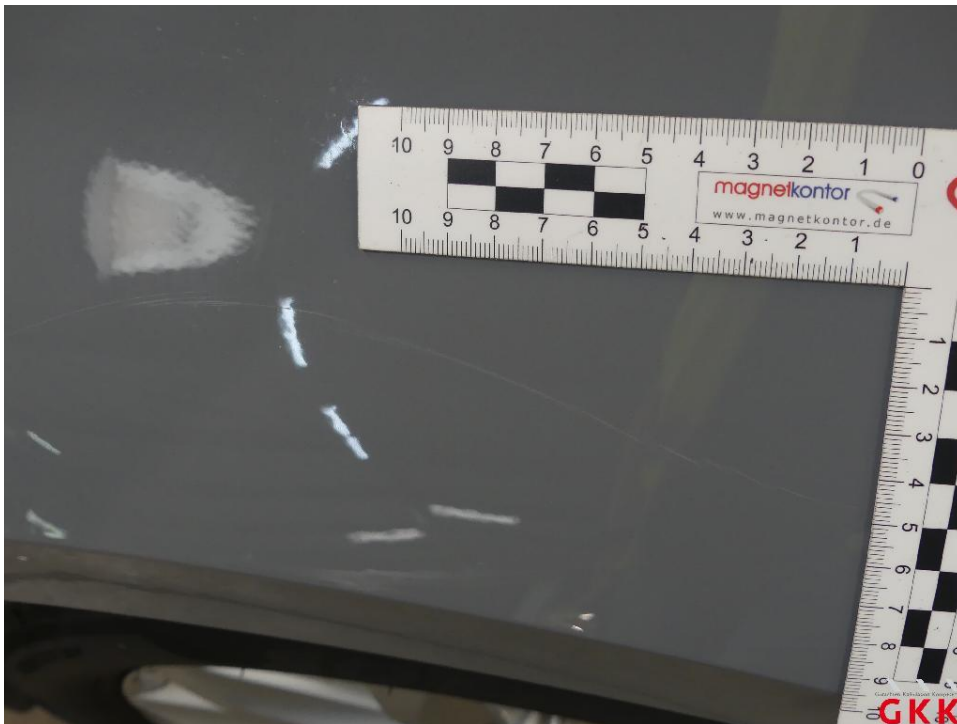


Bild 22 Kotflügel vorne links, verkratzt, lackieren

## Fotoanlage



Bild 23 Kotflügel vorne links, verkratzt, lackieren



Bild 24 Stoßfänger vorne, Verkleidung -lackiert-, verkratzt, lackieren

## Fotoanlage

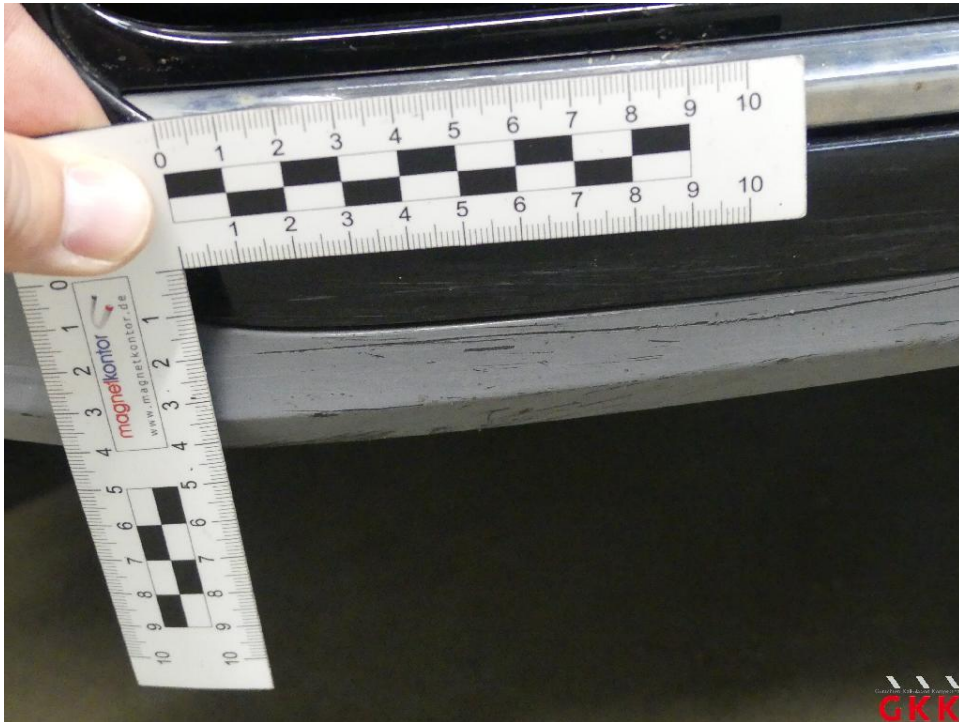


Bild 25 Stoßfänger vorne, Verkleidung -lackiert-, verkratzt, lackieren



Bild 26 Stoßfänger vorne, Verkleidung -lackiert-, verkratzt, lackieren

## Fotoanlage



Bild 27 Stoßfänger vorne, Blende -lackiert-, verkratzt, lackieren



Bild 28 Stoßfänger vorne, Blende -lackiert-, verkratzt, lackieren

## Fotoanlage



Bild 29 Stoßfänger vorne, Blende -lackiert-, verkratzt, lackieren



Bild 30 LM-Rad, vorne rechts, verkratzt, Smartrepair

**Fotoanlage**



Bild 31 LM-Rad, vorne rechts, verkratzt, Smartrepair



Bild 32 LM-Rad, vorne rechts, verkratzt, Smartrepair

## Fotoanlage



Bild 33 Tür vorne rechts, beschädigt, instand setzen - lackieren

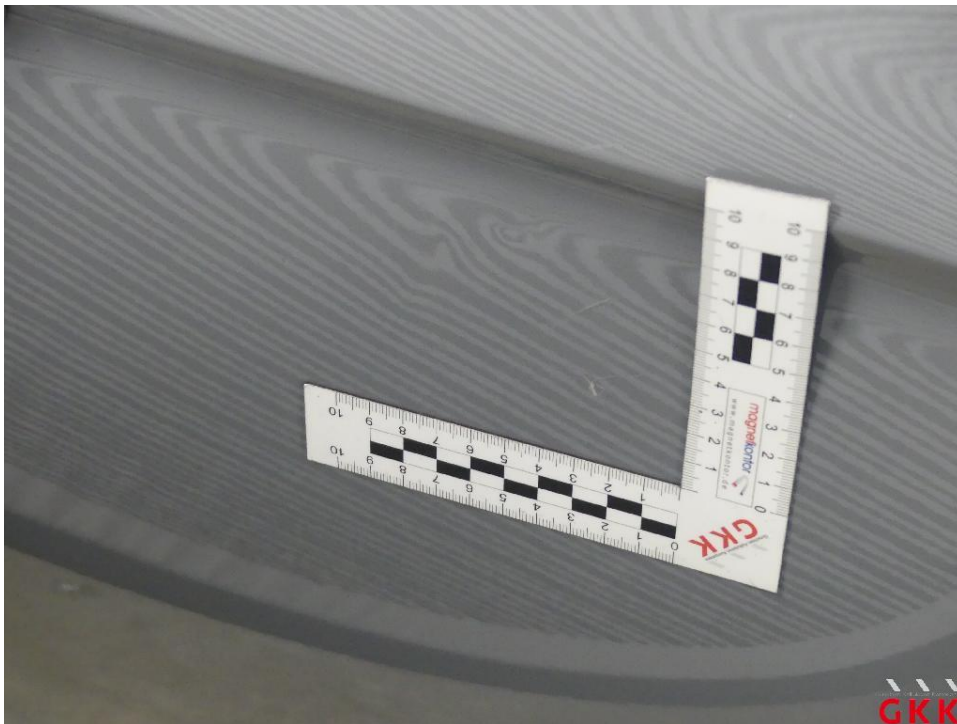


Bild 34 Tür vorne rechts, beschädigt, instand setzen - lackieren

## Fotoanlage

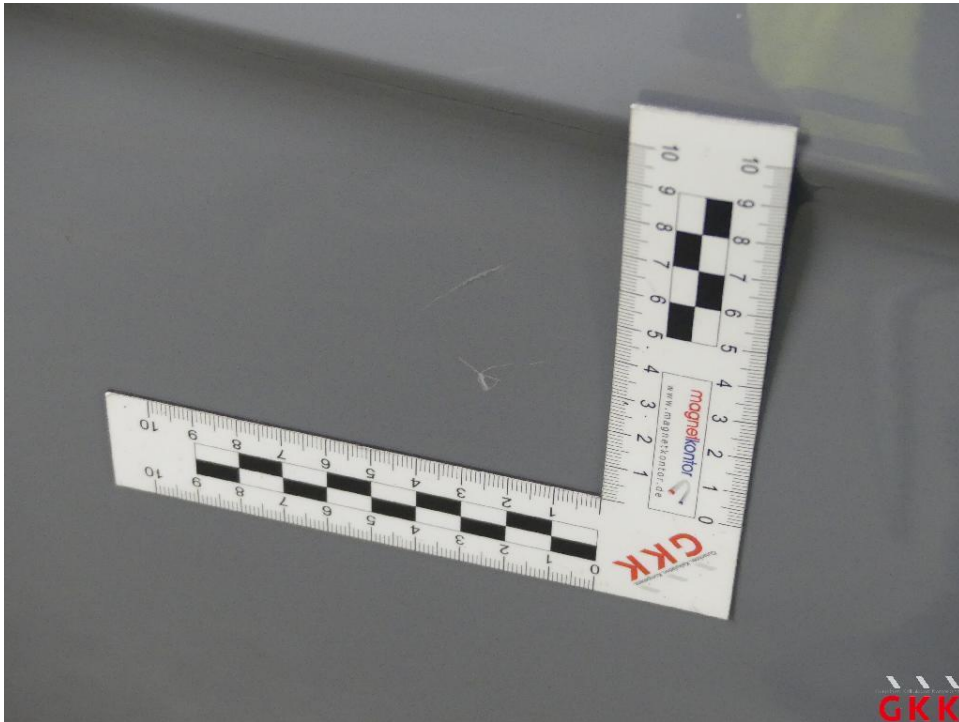


Bild 35 Tür vorne rechts, beschädigt, instand setzen - lackieren



Bild 36 Tür hinten rechts, beschädigt, instand setzen - lackieren

## Fotoanlage

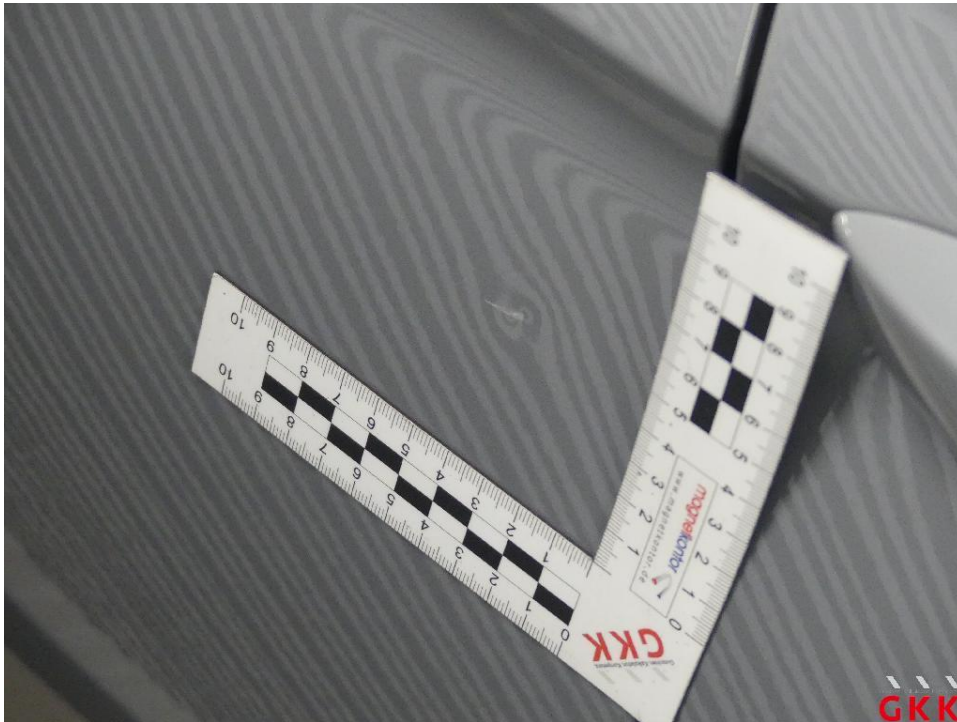


Bild 37 Tür hinten rechts, beschädigt, instand setzen - lackieren



Bild 38 Tür hinten rechts, beschädigt, instand setzen - lackieren

**Fotoanlage**



Bild 39 Tür hinten rechts, Einstieg, beschädigt, Smartrepair



Bild 40 Tür hinten rechts, Einstieg, beschädigt, Smartrepair

## Fotoanlage

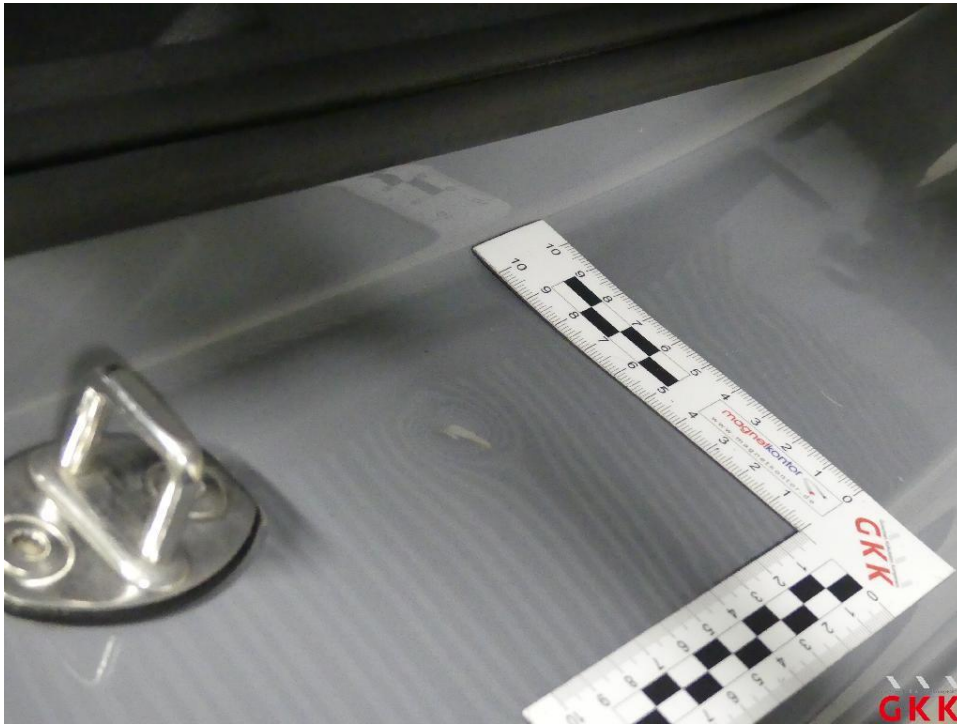


Bild 41 Tür hinten rechts, Einstieg, beschädigt, Smartrepair



Bild 42 Schweller rechts, Verkleidung -lackiert-, verkratzt, lackieren

## Fotoanlage



Bild 43 Schweller rechts, Verkleidung -lackiert-, verkratzt, lackieren



Bild 44 Seitenwand rechts, beschädigt, Instand setzen - lackieren

## Fotoanlage



Bild 45 Seitenwand rechts, beschädigt, instand setzen - lackieren



Bild 46 Seitenwand rechts, beschädigt, instand setzen - lackieren

## Fotoanlage



Bild 47 Stoßfänger hinten, Verkleidung -lackiert-, verkratzt, lackieren



Bild 48 Stoßfänger hinten, Verkleidung -lackiert-, verkratzt, lackieren

## Fotoanlage



Bild 49 Stoßfänger hinten, Verkleidung -lackiert-, verkratzt, lackieren



Bild 50 Seitenwand links, beschädigt, instand setzen - lackieren

## Fotoanlage



Bild 51 Seitenwand links, beschädigt, instand setzen - lackieren

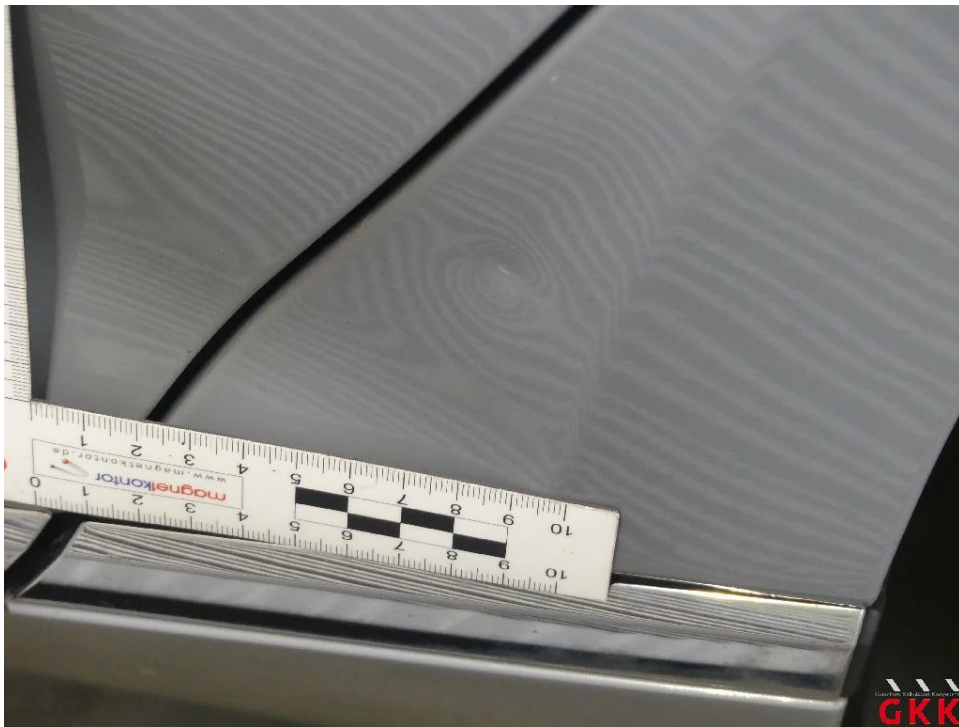


Bild 52 Seitenwand links, beschädigt, instand setzen - lackieren

## Fotoanlage



Bild 53 Tür hinten links, beschädigt, instand setzen - lackieren



Bild 54 Tür hinten links, beschädigt, instand setzen - lackieren

## Fotoanlage



Bild 55 Tür hinten links, beschädigt, instand setzen - lackieren

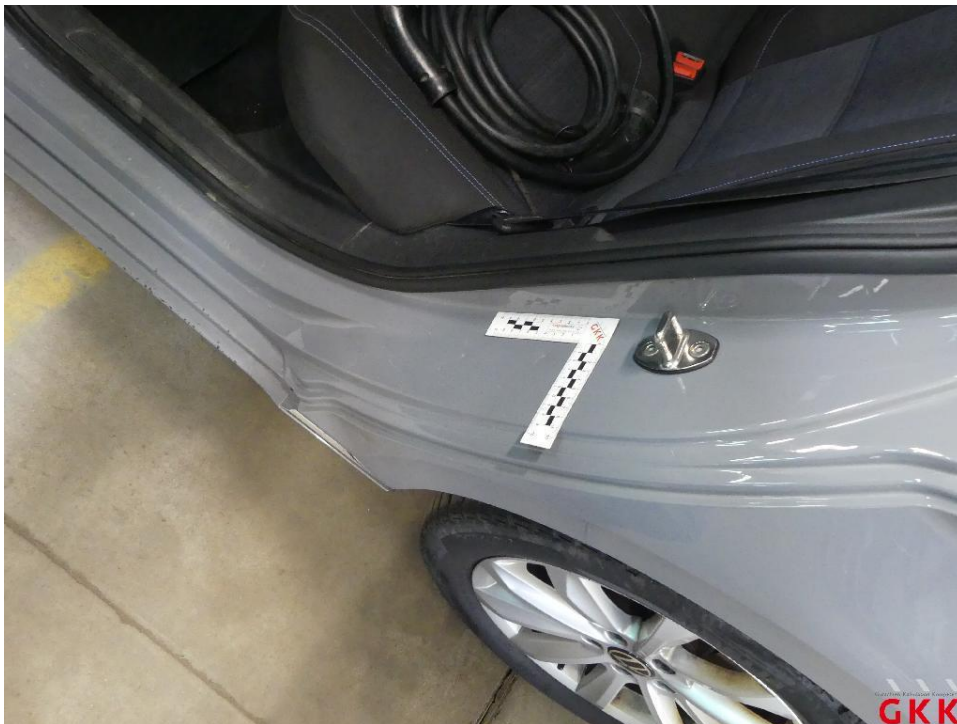


Bild 56 Tür hinten links, Einstieg, beschädigt, Smartrepair

**Fotoanlage**

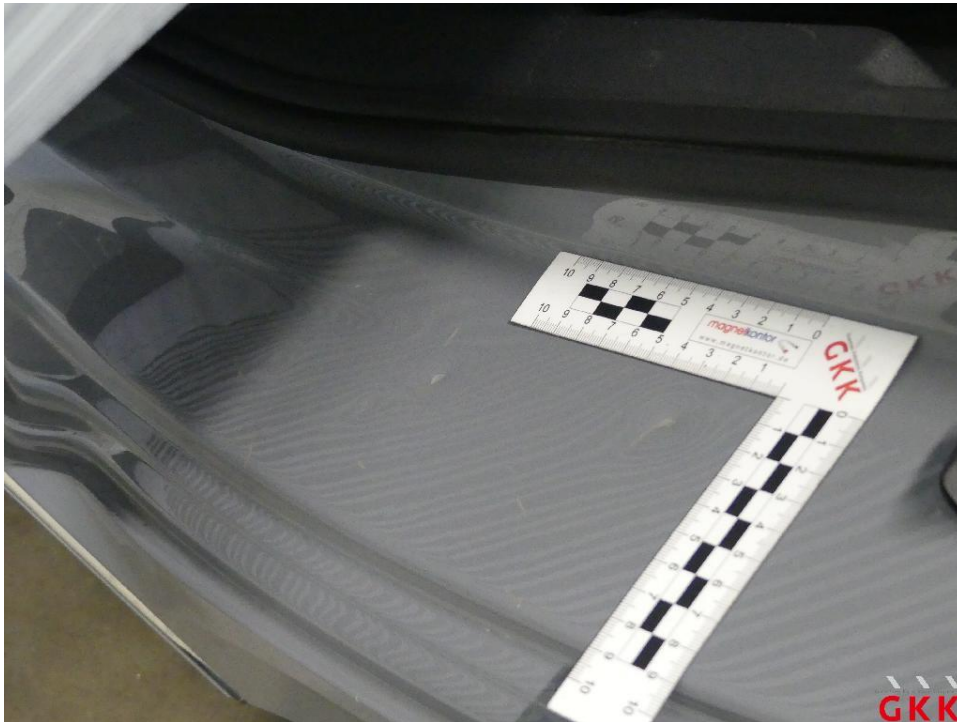


Bild 57 Tür hinten links, Einstieg, beschädigt, Smartrepair



Bild 58 Tür hinten links, Einstieg, beschädigt, Smartrepair

Fotoanlage



Bild 59 Schweller links, Verkleidung -lackiert-, verkratzt, lackieren



Bild 60 Schweller links, Verkleidung -lackiert-, verkratzt, lackieren

**Fotoanlage**



Bild 61 Motorhaube, verkratzt, lackieren

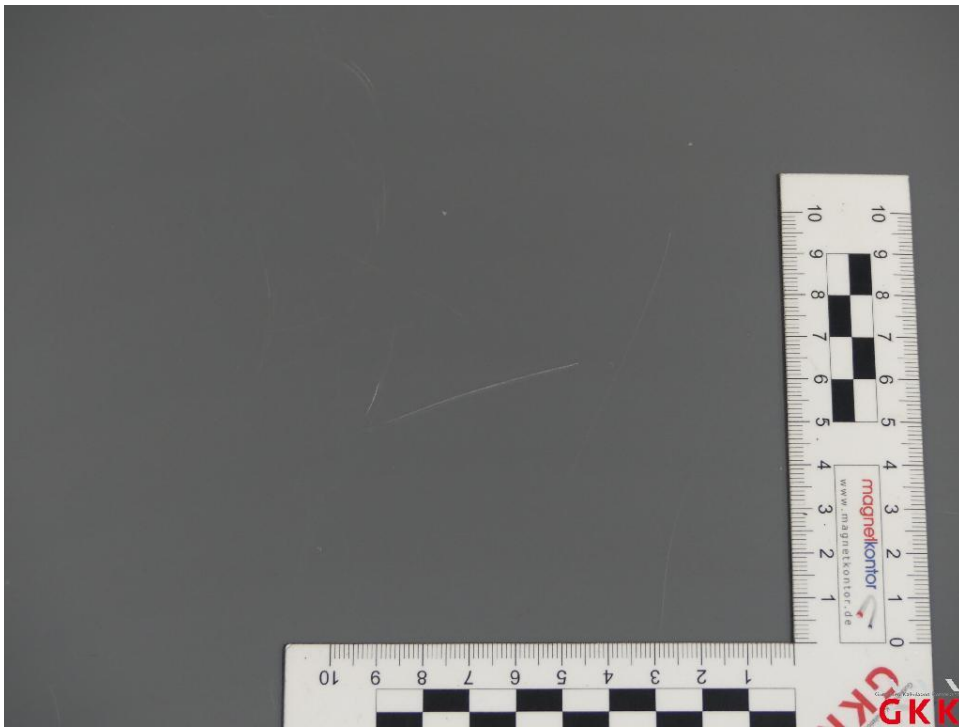


Bild 62 Motorhaube, verkratzt, lackieren

## Fotoanlage

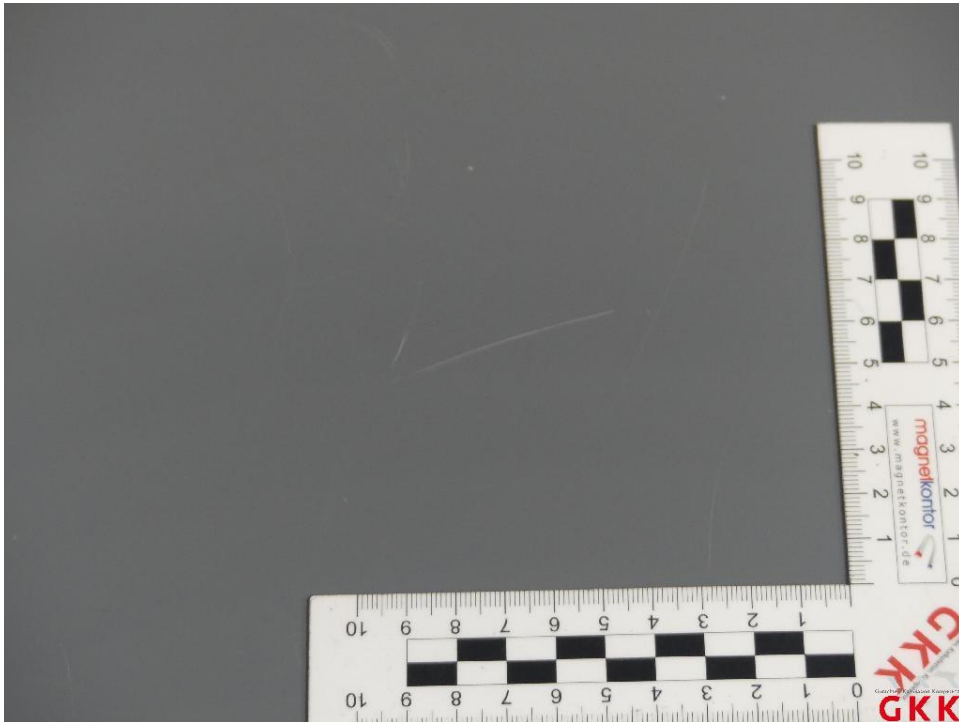


Bild 63 Motorhaube, verkratzt, lackieren



Bild 64 Reifen, vorn links und rechts, Untermaß, ersetzen

## Fotoanlage



Bild 65 Reifen, vorn links und rechts, Untermaß, ersetzen