

» Übersicht

Auftrags-Nr: 1002325028
Besichtigt am: 23.02.2026 12:39
Berichts-Nr: 10107046
FIN: WVVZZZCD1RW841836



Fahrzeugansicht - diagonal
vorne links



Fahrzeugansicht - diagonal
hinten rechts



Innenraum - Cockpit mit
Laufleistung

» Fahrzeugdaten

Fahrzeugkategorie:	Personenkraftwagen
Fahrzeugart:	Kombi
Hersteller:	Volkswagen
Modell:	Golf
HSN / TSN:	0603 / CNM
Erstzulassungsdatum:	18.03.2024
Laufleistung:	56.934 km
Nachweis Kilometerstand:	Abgelesen
Farbe:	Uranograu
Farbe Dach:	Uranograu
Antriebsart:	Frontantrieb
Motorisierung/Kraftstoff:	Diesel
Hubraum:	2.000 ccm
Leistung:	85 kW (116 PS)
Fahrzeuglänge:	
Fahrzeughöhe:	
Fahrzeugbreite:	
Zulässiges Gesamtgewicht:	
Radstand:	
Anzahl Achsen:	2
Zylinder:	4
Schadstoffklasse:	Euro 6
Anzahl Türen:	4
Anzahl Sitze:	5
Getriebe:	Schaltgetriebe 6-Gang
Polsterart:	Stoff
Interieurfarbe:	Soul-Schwarz/Soul-Schwarz/Schwarz/ Storm Grey
Anzahl vorhandene Schlüssel:	2

» Dokumente & Wartung

Nächste HU:	03.2027
Zulassungsbescheinigung (ZBT1 Original) vorhanden:	Nein
Zulassungsbescheinigung entgegengenommen:	Nein
Kennzeichen entgegengenommen:	Keine
Wartungsheft:	Digital
Wartungsnachweis:	Nicht prüfbar
Datum der letzten Wartung:	
Km-Stand bei letzter Wartung:	
Restlauf bis Service:	5.200 KM

» Fahrzeugausstattung

12-V-Steckdose im Gepäckraum	Doppelton-Signalhorn
2 LED-Leseleuchten vorn und 2 hinten	Drehstromgenerator 140 A
2 USB-C-Schnittstellen vorn, 2 USB-C-Ladebuchsen an der Mittelkonsolehinten; Ladeleistung bis zu 45 W	Dreipunkt-Automatiksicherheitsgurte für die äußeren Rücksitzplätze
3 Kopfstützen hinten	Dreipunkt-Automatiksicherheitsgurte vornmit Höheneinstellung und Gurtstraffer
4 Leichtmetallräder "Norfolk" 7 J x 16	Einparkhilfe - Warnsignale bei Hindernissen im Front- und Heckbereich
4-Zylinder-Dieselmotor 2,0 l	Elektrische Luftzusatzheizung
4-Zylinder-Dieselmotor 2,0 l TDI, 85 kW	Elektronische Begrenzung der Höchstgeschwindigkeit
6+1 Lautsprecher	Elektronische Differenzialsperre XDS
6-Gang-Schaltgetriebe	Elektronische Parkbremse inkl. Auto-Hold-Funktion
Abbiegebremsefunktion und Ausweichunterstützung	Elektronisches Stabilisierungsprogramm und elektromechanischer Bremskraftverstärker
Abgasendrohr hinten (Standard)	Entfall des Schriftzugs für die Motorbezeichnung auf der Gepäckraumklappe
Abgasnorm EU6 AP	Entriegelung Heckklappe/Deckel hinten von außen
Airbag für Fahrer und Beifahrer, mit Beifahrerairbag-Deaktivierung	Fahrlichtschaltung automatisch, mit LED-Tagfahrlicht sowie Begrüßungs- und Verabschiedungslicht
Ambientebeleuchtung 10-farbig	Fahrzeuge ohne besonderen Produktaufwertungsmaßnahmen
App-Connect Wireless für Apple CarPlay und Android Auto	Fahrzeugklassen-Differenzierung -5H0-
Auslieferung auf Winterködern	Federbereich 06 nur Einbausteuerung keine Bedarfsprognose
Außen-Sound Standard	Fernentriegelung für Rücksitzlehne
Außenspiegel elektrisch einstell- und beheizbar, mit Memory-Funktion und Beifahrerspiegelabsenkung	Fertigungsablauf Standard
Außenspiegel Fahrerseite asphärisch, Beifahrerseite konvex	Frontantrieb
Außenspiegelgehäuse und Türgriffe in Wagenfarbe	Frontscheibe in Verbundsicherheitsglas, wärme- und geräuschkämmend
Autobahnlicht	Fußgängerschutzmaßnahmen erweitert
Batterie 420A (70Ah)	Fußhebelwerk "Standard"
Batterie/Generator Kapazität Standard	Geschwindigkeitsbegrenzer in Verbindung mit Online-Diensten
Bauteilesatz ohne länderspezifische Bauvorschrift	Gewichtsbereich 7 nur Einbausteuerung keine Bedarfsprognose
Beifahrersitzlehne nicht umklappbar	Hinterachse "Standard"
Betriebserlaubnis Nachtrag	Innenspiegel abblendbar
Betriebsspannung 12 V	ISOFIX-Halteösen für Kindersitze auf denäußeren Rücksitzen sowie auf dem Beifahrersitz, i-Size-kompatibel
Bordliteratur in Deutsch (Deutschland)	Kältemittel R1234yf
Bordwerkzeug und Wagenheber	Kein Sonderfahrzeug, Standard-Ausführung
Car2X	Keine Aktionsausführung
Chrom-Applikationen an Spiegeleinstell- und Fensterheberschaltern, Chromleisten an den Auströmern	Klimaanlage "Climatronic" mit Aktiv-Kombifilter
Dachhimmel	Kombi-Instrument mit elektronischem Tachometer, Kilometer- und Tageskilometerzähler, Drehzahlmesser
Dachreling schwarz	Komfortausstattung
Dämpfung hinten, Basis 1	Komfortsitze vorn
Dämpfung vorn	Kopfairbags vorn und hinten, Seitenairbags vorn, Center-Airbag
Dekoreinlagen "Nature Cross Brushed" für Instrumententafel und Türverkleidungen vorn	Kraftstoffsystem Diesel
Digital Cockpit Pro, mehrfarbig, verschiedene Info-Profile wählbar	Landesverkaufsprogramm Deutschland
Digitaler Radioempfang DAB+	
Diversity-Antenne für FM-Empfang	

LED-Rückleuchten	Ohne Scheinwerferreinigungsanlage, ohne Waschwasser- Standanzeige
LED-Scheinwerfer	Ohne Sitzbelüftung/Massagesitze
Lendenwirbelstützen vorn	Ohne Sitzheizung
Leuchtweitenregulierung dynamisch	Ohne Speedlimiter (LIM)
Linkslenker	Ohne Sprachsteuerung
Make-up-Spiegel beleuchtet in den Sonnenblenden	Ohne Spurwechselassistent
Mittelarmlehne vorn höhen- und längseinstellbar	Ohne Stabilisator hinten
Modul Boden hinten Ausführung 4	Ohne Systeme für den Fahrzeugzugang
Motorenstart Standard	Ohne UNECE CS&SU
Müdigkeitserkennung	Ohne Vorbereitung Einbau Funkgerät
Multifunktionskamera	Ohne Vorbereitung Rundumtonkombination und ohne Funkantenne
Multifunktionslenkrad in Leder	Ohne zus. Triebwerks-Unterschutz
Navigationssystem "Discover Media" inkl. "Streaming & Internet"	Ohne zus.Zierleisten
Navigationssystem "Discover Media" inkl."Streaming & Internet"	Ohne Zusatz-/Standheizung
Nebelschlusslicht einseitig, Rückfahrlicht beidseitig	Online-Dienst, mit OCU, mit Head Unit Codierung, ohne WFS- Verbund
Netztrennwand	Radio
Nicht Heissland	Radschrauben Standard
Nichtraucherausführung - Ablagefach und 12-V-Steckdose vorn	Radstand
Normal-Lackierung	Rechtsverkehr
Notbremsassistent "Front Assist" mit Fußgänger- und Radfahrererkennung	Regionscode " ECE " für Radio
Notruf-Service, Laufzeit 10 Jahre ab Erstauslieferung, Voraussetzung: Verfügbarkeit benötigter Mobilfunknetze	Reifen 205/55 R 16
Ohne 2. Batterie	Reifenkontrollanzeige
Ohne Aktivkohlebehälter mit SCR	Rücksitzbank ungeteilt, Lehne asymmetrisch geteilt umklappbar, mit Mittelarmlehne
Ohne Alcohol Interlock	Schaltgetriebe MQ 281
Ohne alternativ-Antriebssystem	Schalthebelknauf in Leder
Ohne Anhängervorrichtung	Scheibenbremsen hinten
Ohne Aufkleber und Embleme	Scheibenbremsen vorn
Ohne beheizbare Scheibenwaschdüsen	Scheibenwischer-Intervallschaltung mit Lichtsensor
Ohne Berg-Anfahr/ Abfahrhilfe/ Komfort- fahrhilfe	Schlüsselloses Startsystem "Keyless Start" ohne Safe- Sicherung
Ohne besondere Karosseriemaßnahmen	Serienkraftstoff-Erstbefüllung
Ohne Dynamic Drive Control	Serviceanzeige 30000 km oder 2 Jahre (flexibel)
Ohne Elektromotor (Hybrid)	Servolenkung elektromechanisch, geschwindigkeitsabhängig geregelt
Ohne erweitertem Sicherheitssystem	Sicherheitsoptimierte Kopfstützen vorn
Ohne Feuerlöscher	Sitzmittelbahnen der Vordersitze und der äußeren Rücksitzplätze in Stoff "Life"
Ohne Head-Up Display	Spezielles Typschild für EG für M1-Pkw
Ohne Innenleuchte im Fußraum	Spurhalteassistent "Lane Assist"
Ohne Kamerasysteme/Umfeldsensorik	Stabilisator vorn
Ohne Ladekabel	Standard-Klimazonen
Ohne Leergewichtsbereich	Start-Stopp-System mit Bremsenergie-Rückgewinnung
Ohne Lichtassistent	Stoßfänger in Wagenfarbe
Ohne Mode3 Ladekabel	Telefonschnittstelle mit induktiver Ladefunktion

Textilfußmatten vorn und hinten

Tire Mobility Set: 12-Volt-Kompressor und Reifendichtmittel

Transportschutzfolie (Mindestschutz) mit zus.
Transportschutzmaßnahmen

Tür und Seitenverkleidung

Türgriffmulden beleuchtet

Typprüfland Deutschland

Umfeldbeleuchtung mit Logoprojektion

UWB fähiges Land und Trägerfrequenz 433,92 bis 434,42Mhz

Variante

Variante Grundausstattung

Verbandtasche, Warndreieck und Warnweste

Verkehrszeichenerkennung

Volldach

Vorbereitet für "We Connect" und "We Connect Plus" oder
"VW Connect" und "VW Connect Plus"

Vordersitze mit Höheneinstellung

Wärmeschutzverglasung grün, seitlich und hinten

Warnton und -leuchte für nicht angelegte Gurte vorn und hinten

Wartungsintervallverlängerung

Wegfahrsperre elektronisch

Winterräder (zusätzlich), 4 Stahlräder 6,5 J x 16, Winterreifen
205/55 R 16 H

Winterräder (zusätzlich), 4 Stahlräder 6,5 J x 16, Winterreifen
205/55 R 16 H, Radvollblenden

» Bereifung

MONTIERTE BEREIFUNG

Hersteller	Ort	Position	Typ	Felge	Dimension	Profiltiefe
Nexen	Vorne	Links	Winter	Stahl	205/55 R 16 91 H	5,0 mm
Nexen	Vorne	Rechts	Winter	Stahl	205/55 R 16 91 H	5,0 mm
Nexen	Hinten	Links	Winter	Stahl	205/55 R 16 91 H	6,0 mm
Nexen	Hinten	Rechts	Winter	Stahl	205/55 R 16 91 H	6,0 mm

Reifen zulässig: Ja

Reifen verkehrssicher: Ja

ZUSÄTZLICHE BEREIFUNG

Hersteller	Ort	Position	Typ	Felge	Dimension	Profiltiefe
Nexen			Sommer	Aluminium	205/55 R 16 91 V	4,0 mm
Nexen			Sommer	Aluminium	205/55 R 16 91 V	5,0 mm
Nexen			Sommer	Aluminium	205/55 R 16 91 V	5,0 mm
Nexen			Sommer	Aluminium	205/55 R 16 91 V	4,0 mm

Reifen zulässig: Ja

Reifen verkehrssicher: Ja

ERSATZ-/NOTRAD & ZUBEHÖR

Bordwerkzeug vorhanden: Ja

Tirefit vorhanden: Ja

Tirefit Ablaufdatum: 11.2027

Kompressor vorhanden: Ja

Wagenheber vorhanden: Ja

» Wertmindernde Faktoren

Nr	Bauteil	Schadensbeschreibung	Reparaturempfehlung
1	Reifen	Verschlissen	Ersetzen
2	Stoßfänger vorne	Kratzer	Smart Repair
3	Einstiegsschweller vorne links	Kratzer	Smart Repair
4	Seitenwand hinten rechts	Kratzer	Smart Repair

» Gebrauchsspuren

Nr	Bauteil	Schadensbeschreibung	Reparaturempfehlung
1	Heckklappenverkleidung	Kratzer	Akzeptabel (Gebrauchsspur)

» Merkantile Wertminderung

Vorschäden bekannt:	Nein
Vorschäden feststellbar:	Nein
Nachlackierungen vorhanden:	Nein
Lackschichtdickenmessung durchgeführt:	Ja - ohne Auffälligkeiten/Abweichungen

ERGEBNISSE DER LACKSCHICHTDICKENMESSUNG

Die Messwerte lagen im üblichen Bereich.

Pro Bauteil wurden mindestens 3 Messungen durchgeführt.

» Hinweise zum Zustandsbericht

Angaben zum Auftrag und zum Bewertungsumfang:

Es wurde der Auftrag erteilt, einen Zustandsbericht über das beschriebene Fahrzeug zu erstellen.

Die Fahrzeugzustandsbewertung erfolgte auftragsgemäß auf Basis der vom Auftraggeber vorgegebenen Standards für Fahrzeugbewertungen. Die Feststellungen im Einzelfall trifft der Sachverständige aufgrund eigener Sachkunde und nach eigenem sachverständigen Ermessen.

Fahrzeug-Identifizierung:

WVWZZZCD1RW841836

FIN abgelesen und stimmt mit Unterlagen überein

Allgemeinzustand:

Gereinigt

Besichtigungsbedingungen:

Ausreichend

Hebebühne/Hubmittel benutzt:

Nein

Motorenlauf durchgeführt:

Ja

Fahrprobe durchgeführt:

Nein

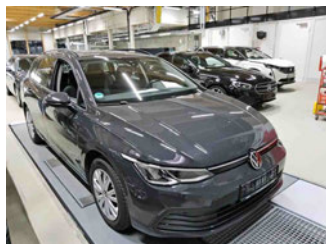
» Sonstige Bemerkungen

Vorliegendes Exemplar wurde auf elektronischem Wege erzeugt. Es ist ohne Originalunterschrift gültig.

» Ansichtsfotos



Fahrzeugansicht - diagonal vorne links



Fahrzeugansicht - diagonal vorne rechts



Fahrzeugansicht - diagonal hinten links



Fahrzeugansicht - diagonal hinten rechts



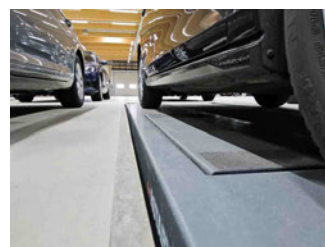
Innenraum - Cockpit mit Laufleistung



Equipment - Bordwerkzeug



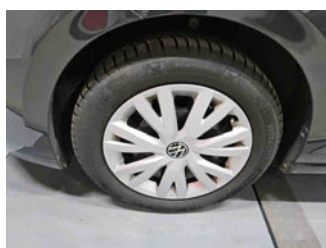
Seitenansicht - Schweller links



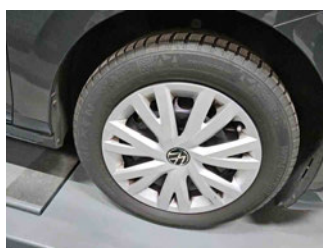
Seitenansicht - Schweller rechts



Fahrzeug - Typenschild/Fahrgestellnummer



Räder - Rad montiert vorne links



Räder - Rad montiert vorne rechts



Räder - Rad montiert hinten links



Räder - Rad montiert hinten rechts



Räder - Rad beiliegend #1



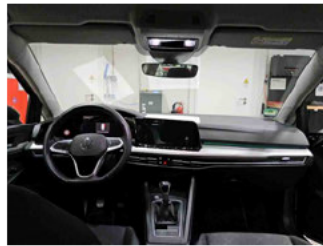
Räder - Rad beiliegend #2



Räder - Rad beiliegend #3



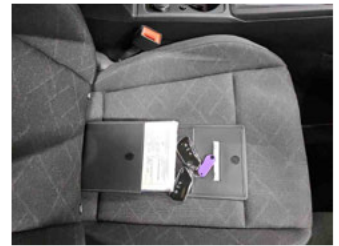
Räder - Rad beiliegend #4



Innenraum - Mittelkonsole



Fahrzeug - Motorraum offen



Equipment - Boardmappe/
Securitybag



Innenraum - Kofferraum



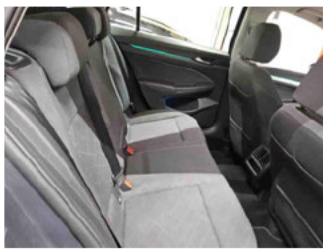
Räder - eingelegt im Fahrzeug



Fahrzeug - Serviceunterlagen /
Wartungsnachweis



Innenraum - vorne



Innenraum - hinten



Räder - Haltbarkeitsdatum
Tirefit



Innenraum -
Navigationsgerät/Radio

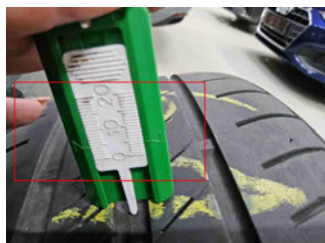
» Beschädigungsfotos

WERTMINDERNDE FAKTOREN

1 - Reifen - Verschlissen - Ersetzen

Kommentar

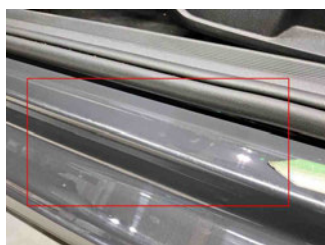
sommerreifen an der Vorderachse verschlissen



2 - Stoßfänger vorne - Kratzer - Smart Repair



3 - Einstiegsschweller vorne links - Kratzer - Smart Repair



4 - Seitenwand hinten rechts - Kratzer - Smart Repair



GEBRAUCHSSPUREN

1 - Heckklappenverkleidung - Kratzer - Akzeptabel (Gebrauchsspur)

