



Bild 1 : Diagonal von vorn links



Bild 2 : Diagonal von vorn rechts



Bild 3 : Diagonal von hinten rechts



Bild 4 : Diagonal von hinten links



Bild 5 : Innenraum vorne



Bild 6 : Kombiinstrument (betriebsbereit) mit Kilometerstand



Bild 7 : Mittelkonsole des Rücksitzes (Radio/Navigation eingeschaltet)



Bild 8 : Alle Fz-Schlüssel, ZLB 1, Letzter Eintrag im Serviceheft



Bild 9 : Unterboden

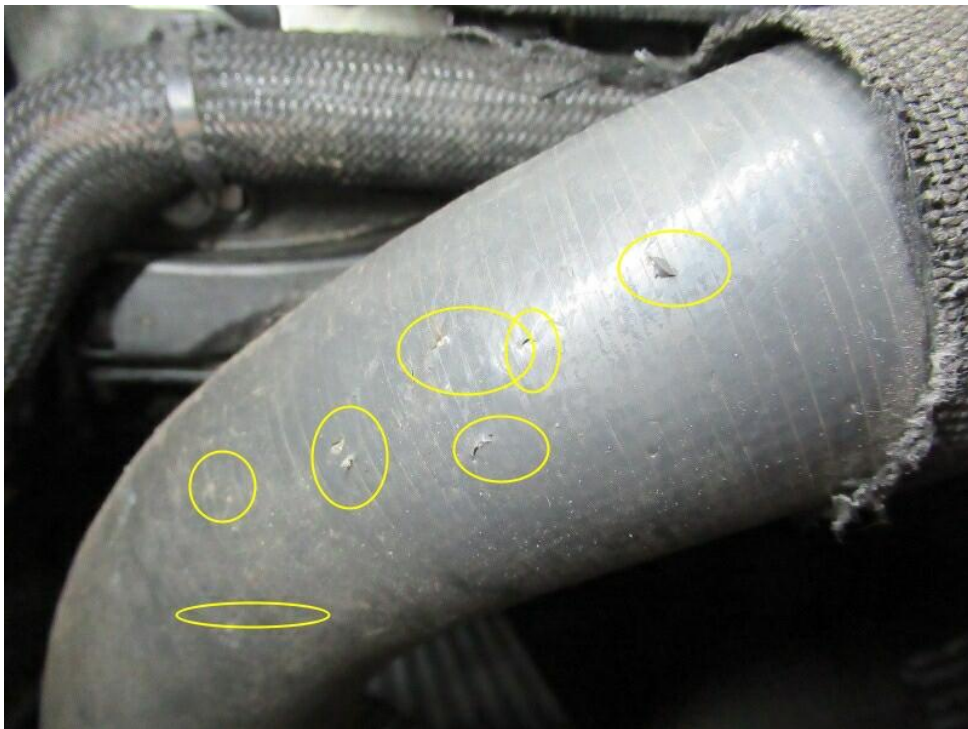


Bild 10 : Motorraum Ladeluftschlauch angebissen

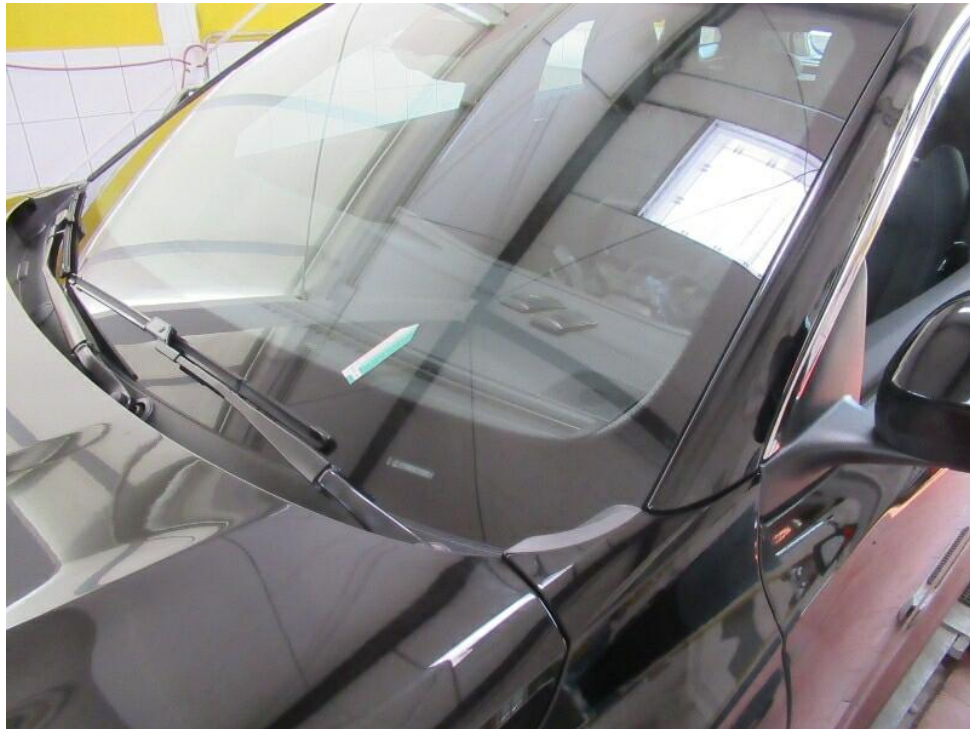


Bild 11 : Windschutzscheibe Steinschlag mit Rissbildung

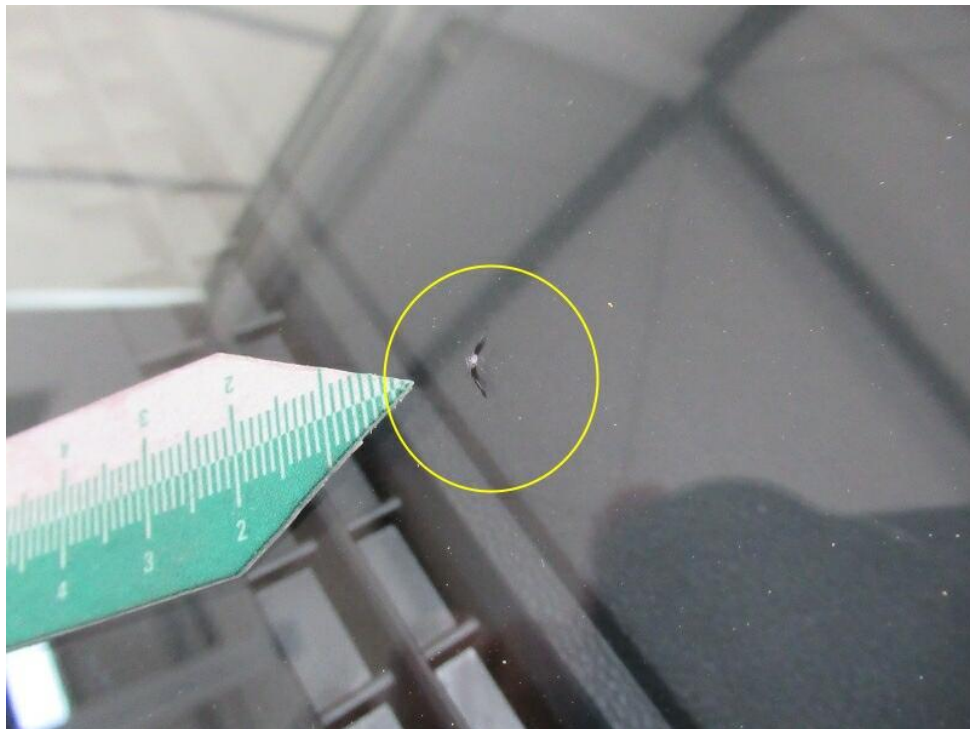


Bild 12 : Windschutzscheibe Steinschlag mit Rissbildung



Bild 13 : Motorhaube rechts eingedellt



Bild 14 : Türeinstieg vorn links zerkratzt

Zustandsbericht / Minderwertgutachten

Vorgang

Auftraggeber Mobilize Financial Services, eine Marke der RCI Banque S.A., Niederlassung
Deutschland, Jagenbergstr. 1, 41468 Neuss
Besichtigung 19.03.2026

Bemerkungen

Diese Dienstleistung wurde entsprechend den Vorgaben des Auftraggebers (Kriterien der fairen Fahrzeugbewertung) erstellt. Im Einzelfall können Abweichungen zum DEKRA Standard vorliegen.
Bei der Lackschichtdickenmessung wurden bei mindestens drei Messungen pro Bauteil Lackschichtdicken von 90 µm bis 140 µm festgestellt.
Es wurde eine optische Überprüfung auf Vorschäden und eine Lackschichtdickenmessung vorgenommen. Die augenscheinliche Überprüfung sowie die Lackschichtdickenmessung ergaben keine Hinweise auf Nachlackierungen, Instandsetzungsarbeiten oder reparierte Vorschäden. Fahrzeug eingeschränkt zu besichtigen, aufgrund Verschmutzung in Verbindung mit Blütenstaub.
Das Fahrzeug / Objekt wurde zum Zeitpunkt der Besichtigung in einem nicht gereinigten Zustand vorgefunden.
Das Fahrzeug / Objekt wurde von oben und auf einer Hebebühne von unten besichtigt. Im Rahmen der Fahrzeug / Objektbesichtigung wurde ein Probelauf des Motors durchgeführt. Abgasrelevante Baugruppen wurden messtechnisch nicht überprüft. Folglich wurden Mängel, die nur bei einer Abgasuntersuchung feststellbar sind, nicht berücksichtigt.
Für die Bearbeitung des Vorganges standen folgende Unterlagen zur Verfügung: - Fz-Schein/Zul.Beschein. Teil I
Prüfposition/en: Schadenerweiterung nach Diagnose nicht auszuschließen.

Fahrzeugdaten

Erstzulassung	13.03.2024	Fahrzeugart	Personenkraftwagen
Hersteller	Renault	Typ / Verkaufsbez.	Austral (07.2022->) / Austral 1.3 TCe 160 Mild-Hybrid Evolution (EU 6d)
Türen	5	Fahrzeug-Ident.-Nr.	VF1RHN00072186861
HSN / TSN	3333 / BPR	DAT Europa-Code®	017201580060002
DAT Marktindex	DE002 6470	Km-Stand abgelesen	24992
Nächste HU §29 StVZO	03 / 2027	Energiequelle / Kraftstoff	Hybr.Benzin/E
Zylinderanzahl	4 / Reihenmotor	Leistung (kW)	116
Hubraum (ccm)	1332	Schadstoffklasse:	EURO6;WLTP;AP;PI/CI; M, N1 I
Getriebe	Automatik	Felgen	Leichtmetall
Farbe	STERNEN-SCHWARZ / TEGNE		

Es wird unterstellt, dass die Gesamtleistung dem abgelesenen Km-Stand entspricht.

Räder / Reifen

Achse	Reifenbezeichnung	Hersteller/Typ	Art	Profiltiefe
1 links	235 / 55 R 18 100 V	Goodyear / Vector 4Seasons G3	A /O	6 mm
rechts	235 / 55 R 18 100 V	Goodyear / Vector 4Seasons G3	A /O	6 mm
2 links	235 / 55 R 18 100 V	Goodyear / Vector 4Seasons G3	A /O	7 mm
rechts	235 / 55 R 18 100 V	Goodyear / Vector 4Seasons G3	A /O	7 mm
Pannenset	Füllflasche haltbar bis 12 / 2027			

A/ Ganzjahres; /O Original; /F Runflat;

Serienausstattung

Serie: 1-K-Klebeset - SP-Kit, Airbag Beifahrerseite, Airbag Beifahrerseite abschaltbar, Airbag Fahrerseite, Anti-Blockier-System (ABS), Antriebsart: Frontantrieb, Ausstattungs-Niveau EA2 (siehe Typenschild B-/C-Säule), Außenspiegel elektr. anklappbar, Außenspiegel elektr. verstell- und heizbar, Außenspiegel schwarz lackiert, Dachantenne im Haifischflossen-Design, Eco Mode (Fahrmodusschalter), Einparkhilfe vorn, hinten und seitlich mit Rückfahrkamera, Elektr. Bremskraftverteilung, Elektron. Stabilitäts-Programm (ESP), Fahrassistenz-System: Abstandswarner, Fahrassistenz-System: Aktiver Notbrems-Assistent mit Fußgängererkennung, Fahrassistenz-System: Berganfahr-Assistent (HSA), Fahrassistenz-System: Müdigkeitserkennungs-Sensor, Fahrassistenz-System: Sicherheitssystem mit automatischem Notruf (ERA GLONASS / eCall), Fahrassistenz-System: Spurhalteassistent Aktiv, Fahrassistenz-System: Verkehrszeichenerkennung, Fensterheber elektr. mit Einklemmschutz, Fensterheber elektr. mit Impulsgeber, Fensterheber elektrisch vorn + hinten, Geschwindigkeits-Regelanlage (Tempomat), Getriebe Automatik stufenlos - CVT, Heckleuchten LED, Heckscheibe heizbar, Infotainment-System: OpenR link (9" Touchscreen, Arkamys Classic Sound, DAB+), Ionisator zur Luftreinigung, Isofix-Aufnahmen für Kindersitz, Karosserie: 5-türig, Keyless Go, Kinderspiegel (zusätzlicher Innenspiegel für den Fond), Klimaautomatik 2-Zonen mit autom. Umluft-Control, Kombiinstrument digital (12,3 Zoll), Kopf-Airbag-System hinten, Kopf-Airbag-System vorn, Kopfstützen hinten, Lackierung Arktis-Weiß, Lenkrad (Leder-Optik), Lenkrad mit Schaltwippen/-tasten, Lenksäule (Lenkrad) höhenverstellbar, Lenksäule (Lenkrad) längsverstellbar, Licht- und Regensensor, Mild-Hybrid 116 kW (Motor 1,3 Ltr. - 116 kW TCE), Mild-Hybrid-Technologie, Mittelkonsole mit Armlehne und Staufach, Parkbremse elektrisch mit Auto-Hold-Funktion, Radstand 2667 mm, Reifen 215/65 R17 ..T, Reifen-Reparaturkit, Reifendruck-Kontrollsystem, Rücksitzbank geteilt/klappbar (1/3-2/3), Schadstoffarm nach Abgasnorm Euro 6d, Schaltpunktanzeige, Scheinwerfer Full-LED mit LED-Signatur (Pure Vision), Seitenairbag vorn, Seitenairbag vorn mitte (Center-Airbag), Sitz vorn links verstellbar (6-fach), Sitzbezug / Polsterung: Stoff, Sonnenblenden mit Spiegel (beleuchtet), Tagfahrlicht LED, USB-Anschlüsse (Typ C) Mittelkonsole hinten, USB-Anschlüsse (Typ C) Mittelkonsole vorn, Verwendung von Spezialwerkzeug (Kühler Füll- und Diagnosegerät), Warnanlage für Sicherheitsgurte, Zentralverriegelung mit Fernbedienung

Sonderausstattung

Code	Bezeichnung
81915	Motor 1,3 Ltr. - 116 kW TCE Mild-Hybrid
49121	LM-Felgen 7,5x18 (Alto)
29500	Sitzheizung vorn
11321	Sonderlackierung Metallic Black Pearl schwarz

Allgemeinzustand und Wartung

Abgesehen von den beschriebenen Schäden/Mängeln weist das Fahrzeug/Objekt einen, bezogen auf Alter und Nutzung, üblichen Gesamtzustand auf.

Wartungsnachweis: vollständig
 letzte Wartung: am 17.02.2026 bei Kilometerstand 24.909

Nicht akzeptierter Zustand / Ausstehende Reparaturen

Bezeichnung des Schadens / Rep.-Weg

1. Windschutzscheibe Steinschlag mit Rissbildung (Bild 11, 12)
2. Motorraum Tierverschleiß prüfen, prüfen und Befund festlegen, Schadenerweiterung möglich
3. Motorraum Ladeluftschlauch angebissen, erneuern (Bild 10)
4. Motorhaube rechts eingedellt, drücken (Bild 13)
5. Türeinstieg vorn links zerkratzt, smart repair (Bild 14)

Akzeptierter Zustand / Gebrauchsspuren

Folgende Schäden sind in Anbetracht des Alters, der Laufleistung und dem Einsatzzweck als Gebrauchsspur einzustufen.

Bezeichnung des Schadens

Tür links unterhalb eingedellt,
Seitenwand hinten links oberhalb eingedellt
Stoßfänger hinten Ladekante verschrammt
Oberflächlich
Heckklappe oberhalb eingedellt,