

GKK Gutachten GmbH
 Theodorstr. 180, 40472 Düsseldorf

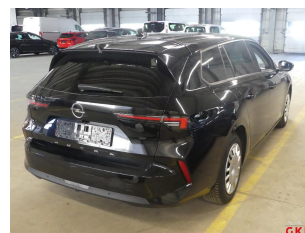
Raiffeisen-Impuls Fuhrparkmanagement
 GmbH & Co. KG

GKK Gutachten GmbH

Theodorstr. 180
 40472 Düsseldorf

Tel.: 0211 6878060
 www.gkk-gutachten.de
 Email: info@gkk-gutachten.de

Wertgutachten



Vorgang

Ihr Auftrag vom	16.05.2026 durch Raiffeisen-Impuls Fuhrparkmanagement GmbH & Co. KG
Besichtigungsort	36272 Niederaula, Industriestraße 11
Besichtigungsdatum	29.05.2026
Referenznummern	0002076204

Fahrzeugdaten / Technische Daten

Fahrzeugident.-Nr.	VXKFCYHZTP1084452		
Fahrzeugart	PKW - Kombilimousine	Farbton / Lackart	Schwarz / Metallic
Hersteller	Opel	Nächste HU	keine Angabe
Typ / Verkaufsbez.	Astra L Sports Tourer 1.5 D Business Edition	Laufleistung abgelesen	119.203 km
Erstzulassung	20.02.2024	Emissionsklasse	Euro 6
Getriebe / Gänge	Automatik / 8	Sitzplätze / Türen	5 / 5
Achsen / angetrieben	2 / 1	Anzahl Besitzer	unbekannt
Motorart	Reihenmotor / Diesel	Hubraum / Nennleistung	1.498 ccm / 96 KW
Antriebsart	Frontantrieb		

Fahrzeugdaten wurden gemäß den zur Verfügung gestellten Unterlagen entnommen.

Montierte Räder:					
Position	Reifenart	Felgenart	Hersteller	Dimension	Profiltiefe
vorn links	Winterreifen	Stahlrad	Continental	205/55 R16 91H	6 mm
vorn rechts	Winterreifen	Stahlrad	Continental	205/55 R16 91H	6 mm
hinten rechts	Winterreifen	Stahlrad	Continental	205/55 R16 91H	7 mm
hinten links	Winterreifen	Stahlrad	Continental	205/55 R16 91H	7 mm
Reservebereifung: TireFit					

Beiliegende Räder:					
Position	Reifenart	Felgenart	Hersteller	Dimension	Profiltiefe
Rad 1	Sommerreifen	Leichtmetallrad	Michelin	205/55 R16 94V	5 mm
Rad 2	Sommerreifen	Leichtmetallrad	Michelin	205/55 R16 94V	5 mm
Rad 3	Sommerreifen	Leichtmetallrad	Michelin	205/55 R16 94V	6 mm
Rad 4	Sommerreifen	Leichtmetallrad	Michelin	205/55 R16 94V	6 mm

Allgemeines / Zustand	
✓ Fahrzeug ist fahrbereit	✗ Unterbodenkontrolle durchgeführt
✗ Fahrzeug ist zugelassen	✓ Hauptschlüssel vorhanden (Anzahl: 2)
✓ Batterie ist betriebsbereit	✗ Nebenschlüssel vorhanden (Anzahl: 0)
✓ Serviceheft vorhanden	✓ Rangierfahrt durchgeführt.
✗ Probefahrt durchgeführt.	✗ Ladekabel vorhanden
✗ Anhängerkupplung vorhanden	✗ Bordwerkzeug vorhanden
Kundendienst laut Serviceheft am 07.09.2025 bei km 88.333.	

Funktionsfähigkeit / Auffälligkeiten	
✓ Motor startet eigenständig	✓ Schließanlage (ZV) funktionsfähig
✓ Lichtanlage funktionsfähig	⊖ Schiebedach oder Verdeck funktionsfähig
✓ Fensterheber funktionsfähig	✓ Entertainment (Radio, Navigationssystem) funktionsfähig
✓ Kombiinstrument und Fahrzeuganzeigen	

Fahrzeugzustand	
✗ verschmutzt	✗ nass
✗ Eis	✗ Schnee

Fahrzeugstandort	
✗ unzureichende Lichtverhältnisse	✗ Lichtblendung (Besichtigung im Freien)
✗ Dunkelheit	✗ Fahrzeug eingeschränkt zugänglich

Legende : ✓ Ja ✗ Nein ○ Nicht prüfbar ⊖ Nicht vorhanden

Vorschaden	Der Vorschaden wurde fach- und sachgerecht behoben	Feststellung
Seitenwand hinten links beschädigt	Nein	Farbnebel
Seitenwand hinten rechts beschädigt	Ja	
Tür hinten rechts beschädigt	Ja	

Vorschaden	Der Vorschaden wurde fach- und sachgerecht behoben	Feststellung
Frontscheibe beschädigt	Ja	
Anmerkungen		

Ausstattung gemäß VIN-Abfrage

Serienausstattung (nicht verifiziert)			
Airbag Fahrer-/Beifahrerseite		Anti-Blockier-System (ABS)	
Bremsassistent		Außenspiegel schwarz lackiert	
DAB-Tuner (Radioempfang digital)		Dach Wagenfarbe	
Elektr. Bremskraftverteilung (EBD)		Elektron. Stabilitäts-Programm (ESP)	
Ergonomiesitz vorn links		Sitzheizung vorn	
Sitzverstellung vorn rechts (6-fach)		Sitzverstellung vorn links (8-fach)	
Sitz vorn links mit ausziehbarer Oberschenkelauflage		Lendenwirbelstütze Sitz vorn links, elektr. verstellbar	
Lenkrad heizbar		Fahrassistenz-System: Berganfahr-Assistent (HSA, Hill Start Assist)	
Fahrassistenz-System: Frontkollisionswarnung		Fahrassistenz-System: Spurhalteassistent	
Feststellbremse elektrisch		Getriebe Automatik - mit Start-/Stop (8-Stufen)	
Heckleuchten LED		Induktionsladeschale für Smartphone (Wireless Charging)	
Isofix-Aufnahmen für Kindersitz an Rücksitz		Karosserie: 5-türig	
Keyless Start		Klimaautomatik	
Kopf-Airbag-System		Kopfstützen hinten (3-fach)	
Leuchtweitenregelung automatisch		LM-Felgen	
Motor 1,5 Ltr. - 96 kW CDTI DPF		Nebelscheinwerfer LED	
Reifen-Reparaturkit		Reifendruck-Kontrollsystem	
Rußpartikelfilter		Rückfahrkamera mit 180° Umgebungsansicht	
Parkpilotsystem vorn und hinten		Rücksitzlehne geteilt (40:20:40)	
Schadstoffarm nach Abgasnorm Euro 6e		Scheinwerfer LED Eco	
Einschaltautomatik für Fahrlicht		Fahrassistenz-System: Fernlichtassistent	
Scheibenwischer mit Regensensor		Seitenairbag vorn	
Sonnenblenden mit Spiegel (beleuchtet)		Start/Stop-Anlage	
Steckdose (12V-Anschluß) in Mittelkonsole		Tagfahrlicht LED	
Wärmeschutzverglasung hinten abgedunkelt (Solar-Protect)		Zentralverriegelung mit Fernbedienung	
Sonderausstattung (verifiziert)			
Audio-Navigationssystem Multimedia Navi Pro (10" Display)	✓	Freisprecheinrichtung (Bluetooth) mit Sprachsteuerung	✓
Opel Connect	✓	Fahrassistenz-System: Autonomer Notbrems-Assistent mit Frontkollisionswarnung und Fußgängererkennung	✓
Fahrassistenz-System: Verkehrszeichenerkennung	✓	Fahrassistenz-System: aktiver Spurhalteassistent (Lenkunterstützung)	✓
Metallic-/Mineraleffekt-Lackierung	✓		

Wertbeeinflussende Faktoren		
Front (Angaben ohne MwSt.)	Reparaturkosten	MW
Stoßfänger vorne Verkleidung -lackiert-, verkratzt, lackieren (Bild 15, Bild 16, Bild 17)	1003,09 €	601,85 €
Dach (Angaben ohne MwSt.)	Reparaturkosten	MW
Dach, verkratzt, lackieren (Bild 21, Bild 22, Bild 23)	1041,80 €	625,08 €
Seite links (Angaben ohne MwSt.)	Reparaturkosten	MW
Seitenwand links, Reparaturmangel, polieren (Bild 24, Bild 25, Bild 26)	159,52 €	159,52 €
Heck (Angaben ohne MwSt.)	Reparaturkosten	MW
Heckklappe, verkratzt, lackieren (Bild 18, Bild 19, Bild 20)	953,96 €	572,38 €
Ohne Zuordnung (Angaben ohne MwSt.)	Reparaturkosten	MW
HU (Hauptunters.) PKW / Transporter, kein gültiger Nachweis vorhanden, durchführen	132,77 €	132,77 €
Inspektion groß Mittelklasse, fällig, durchführen	640,85 €	640,85 €
Frontscheibe, Steinschlag, Gebrauchsspur	0,00 €	0,00 €
Fahrzeug Front, Steinschlag, Gebrauchsspur	0,00 €	0,00 €

Bei der Berechnung der einzelnen Beträge wurde für die Lackiervorbereitung ein Gesamtbetrag von 302,58 EUR berücksichtigt und auf die Lackierpositionen verteilt.

Wertermittlung (bezogen auf den Besichtigungszeitpunkt, Angaben ohne MwSt)	
Reparaturkosten	3.931,99 €
Minderwert	2.732,45 €
Händlerverkaufspreis	6.425,00 €
Händlerverkaufspreis	7.675,00 €

Besichtigungsbedingungen

Bei dieser Besichtigung wurde eine äußere Inaugenscheinnahme am undemontierten Fahrzeug unter Berücksichtigung der vorgefundenen Besichtigungsbedingungen durchgeführt. Es werden keinerlei Eigenschaften von nicht geprüften oder nur eingeschränkt prüfbar Bereichen des Fahrzeugs zugesichert.

Minderwert

Die festgesetzten Beträge für den Minderwert „MW“ entsprechen nicht den Reparaturkosten für die aufgeführten Beschädigungen sondern orientieren sich an Fahrzeugalter und Laufleistung.
Bei der Ermittlung des ausgewiesenen Fahrzeugwertes fanden diese Werte Verwendung. Berücksichtigt wurden nur überdurchschnittliche Beschädigungen.

Dieses Dokument enthält im Anhang die Fotodokumentation mit 26 Fotos.

Staubach-Beulig, Chris

 Der Sachverständige, 01.06.2026

Fotoanlage



Bild 1

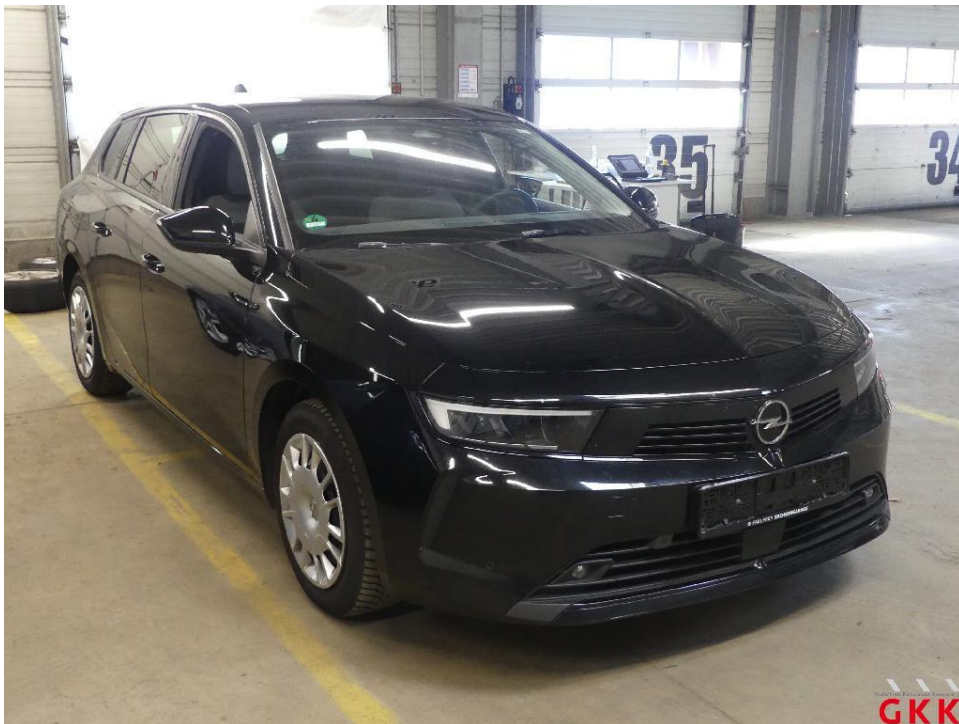


Bild 2

Fotoanlage



Bild 3

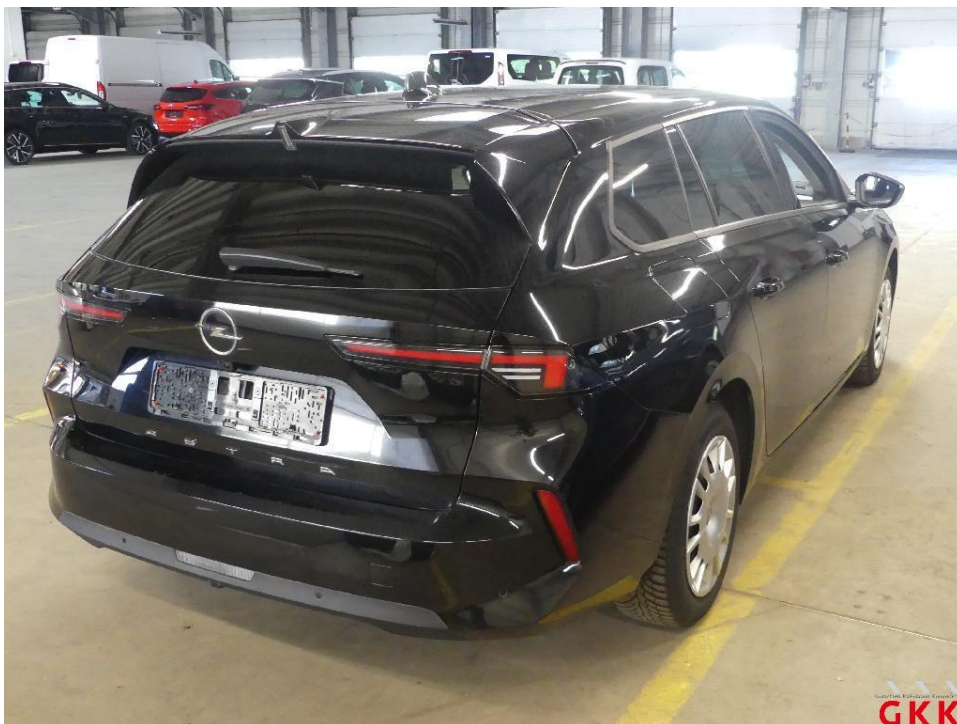


Bild 4

Fotoanlage



Bild 5



Bild 6

Fotoanlage



Bild 7



Bild 8

Fotoanlage



Bild 9

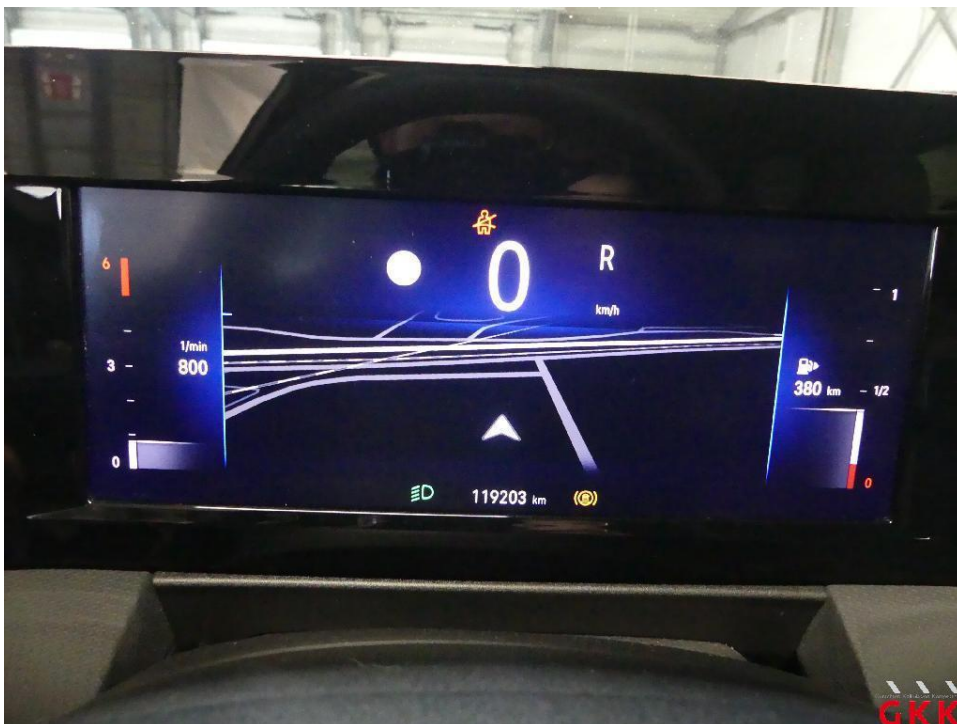


Bild 10

Fotoanlage



Bild 11

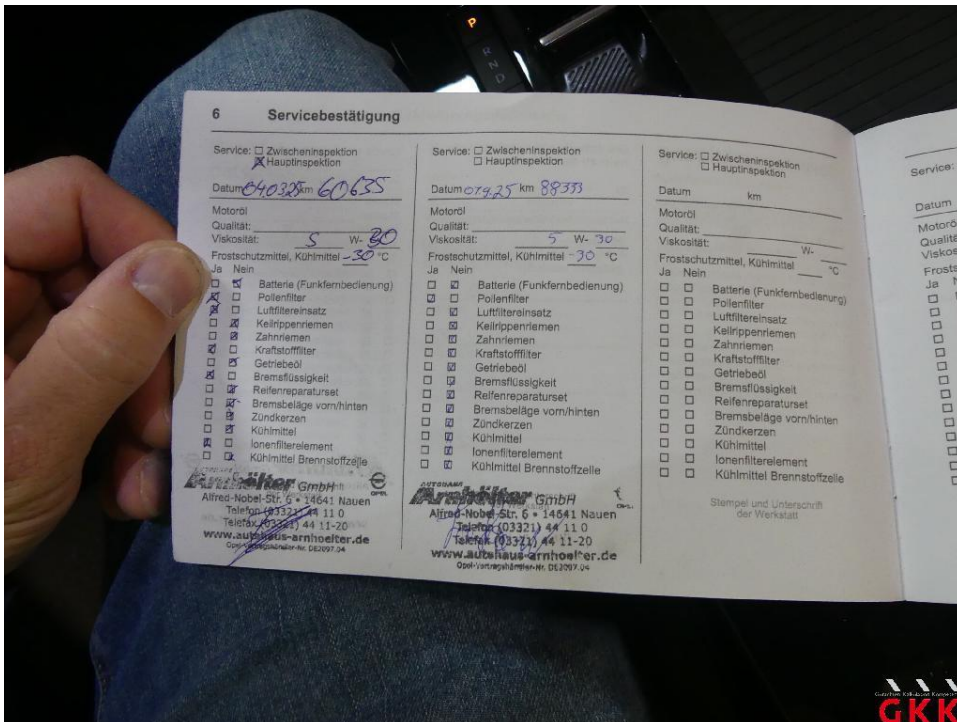


Bild 12

Fotoanlage



Bild 13



Bild 14

Fotoanlage



Bild 15 Stoßfänger vorne, Verkleidung -lackiert-, verkratzt, lackieren

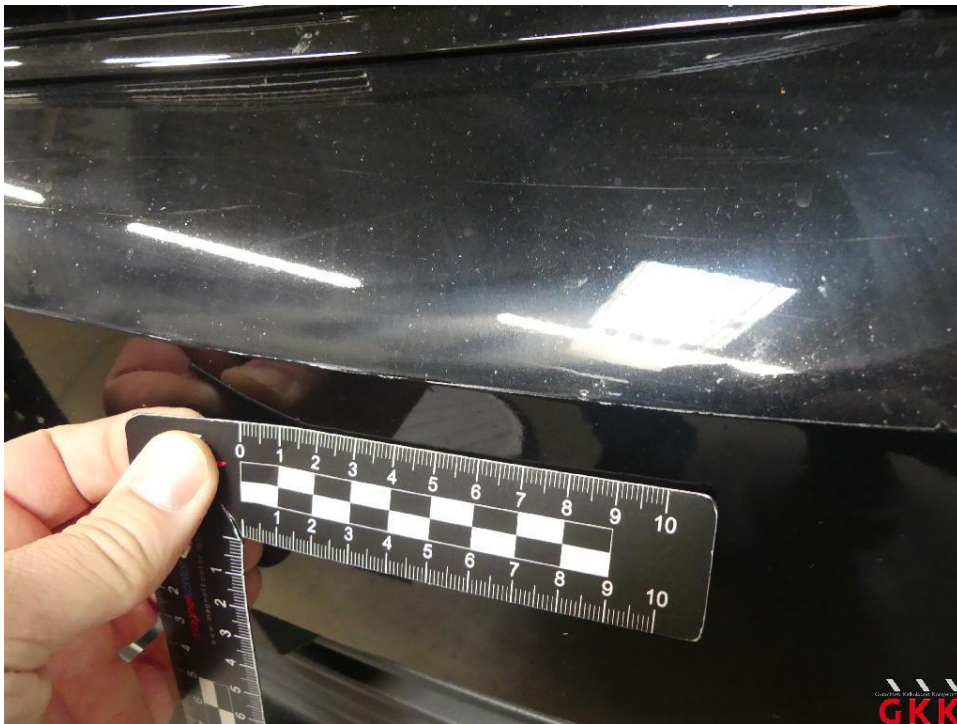


Bild 16 Stoßfänger vorne, Verkleidung -lackiert-, verkratzt, lackieren

Fotoanlage



Bild 17 Stoßfänger vorne, Verkleidung -lackiert-, verkratzt, lackieren



Bild 18 Heckklappe, verkratzt, lackieren

Fotoanlage



Bild 19 Heckklappe, verkratzt, lackieren



Bild 20 Heckklappe, verkratzt, lackieren

Fotoanlage



Bild 21 Dach, verkratzt, lackieren

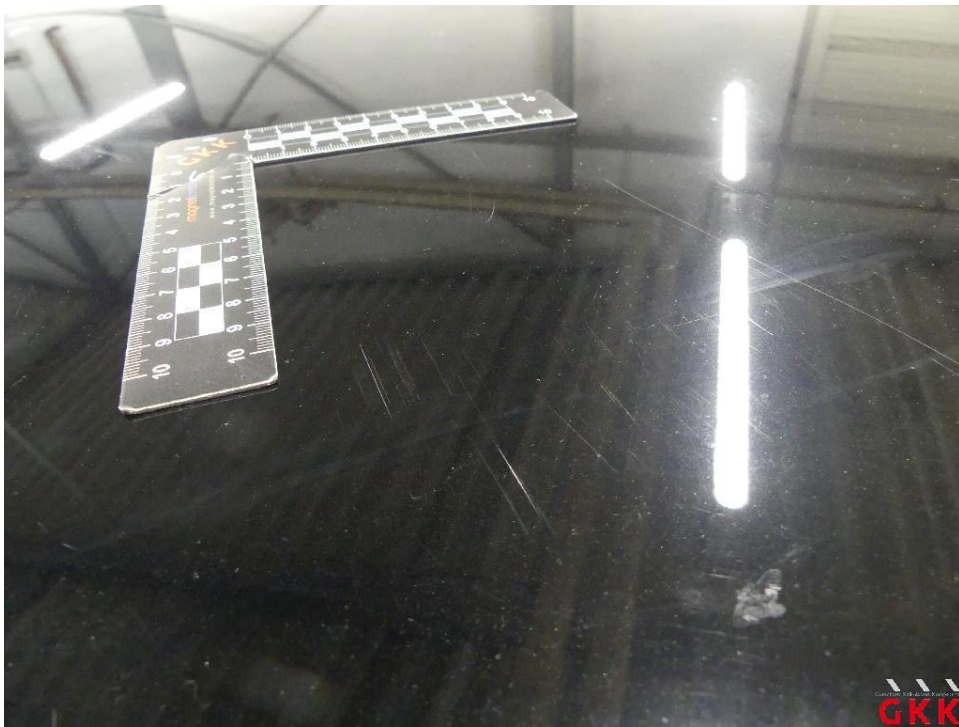


Bild 22 Dach, verkratzt, lackieren

Fotoanlage



Bild 23 Dach, verkratzt, lackieren

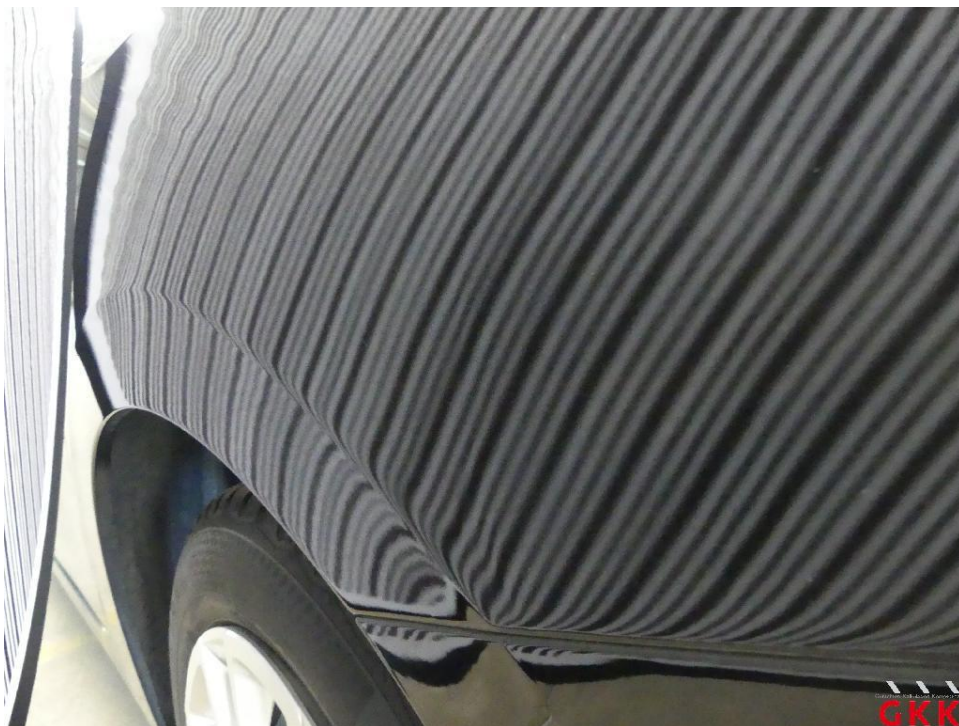


Bild 24 Seitenwand links, Reparaturmangel, polieren

Fotoanlage

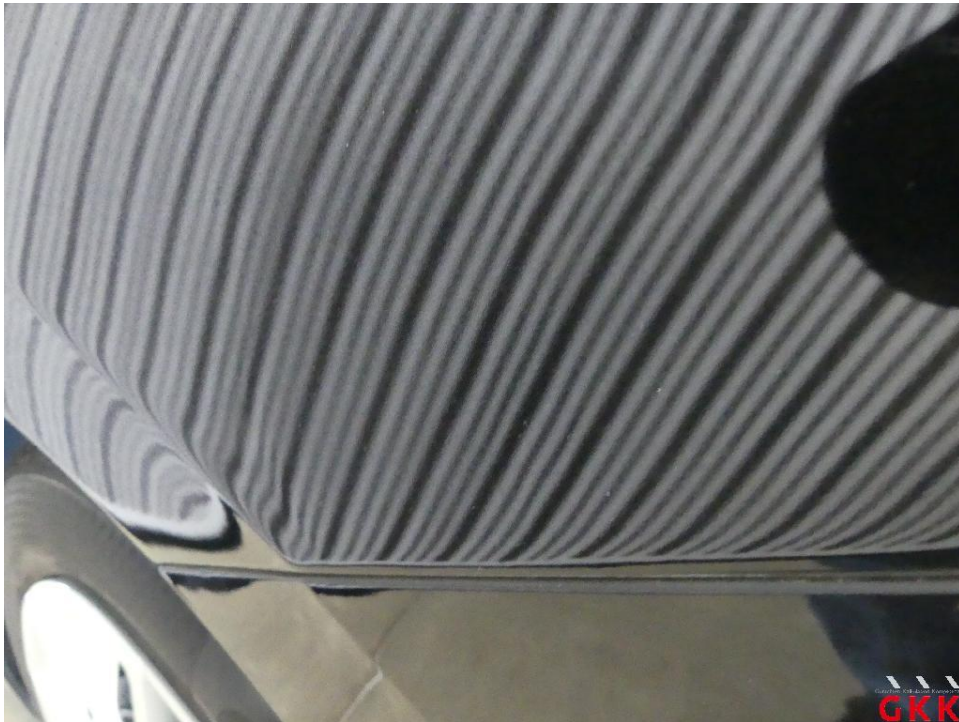


Bild 25 Seitenwand links, Reparaturmangel, polieren



Bild 26 Seitenwand links, Reparaturmangel, polieren