

03.06.2026

Fahrzeugbeschreibung

Fahrzeug: VOLVO XC40 B4 Momentum Geartronic Sports Utility Vehicle 5-türig 1969 ccm 197 PS / 145 KW bleifrei 8-Gang Automatik

Amtliches Kennzeichen:	HD -ZG 0248	Fahrgestell-Nummer:	YV1XZK9VDM2542741
Vertrags-Nummer:	10621078	Erstzulassung:	25.06.2021
Internes KZ:	14973535	Kilometer-Stand:	0

Unfall/Schaden: Dem Verkäufer wurden keine unfallbedingten Beschädigungen am Fahrzeug angezeigt.

Ausstattung:

VOLVO XC40 B4 Momentum Geartronic Sports Utility Vehicle 5-türig 1969 ccm 197 PS / 145 KW bleifrei 8-Gang Automatik

Lackierung: _____ Polsterung: _____ Telefontyp: _____

Listenpreis ohne Sonderausstattung in EUR (vor Mwst.) 0,00

Sonderausstattung in EUR (vor Mwst.):

Listenpreis gesamt in EUR (vor Mwst.) 0,00

Technische Daten

(Angaben basieren auf Herstellerangaben*)

Fahrzeug:	VOLVO XC40 B4 Momentum Geartronic Sports Utility Vehicle5-türig 1969 ccm 197 PS / 145 KW bleifrei 8-Gang Automatik		
Modelljahr:	2022		
kW / PS:	145 / 197	Hubraum:	1969
Getriebe:	Automatik	Anzahl Gänge:	8
Emissionsgruppe:	I2	CO2 (g/km):	155
durchschn. Verbr./100 Km:	6,800	Tankinhalt:	54
Max. Km/h:	180	Beschl. 0-100 Km/h in Sec.:	8,400
Leergewicht (kg):	1711	zul. Gewicht (kg):	2230

* Angaben ohne Gewähr

Unfall-/Schadenspiegel

Vertrags-Nummer: 10621078
Amtliches Kennzeichen: HD -ZG 0248
Übersicht erstellt am: 03.06.2026

Für das Fahrzeug gem. o.g. Leasingvertrag, Fahrzeugtyp

VOLVO XC40 B4 Momentum Geartronic Sports Utility Vehicle5-türig 1969 ccm 197 PS / 145 KW bleifrei 8-Gang Automatik

wurden uns während der Vertragslaufzeit nachfolgende Beschädigungen angezeigt:

<i>Datum</i>	<i>SNR</i>	<i>Verursacher</i>	<i>Beschädigung</i>	<i>Reparatur erfolgt *</i>	<i>Gutachten vorhanden *</i>
20.04.2026	9059995812	Endabrechnung	Schaden unbekannt	Nein	Nein
16.08.2023	9059860210	Fremdverschulden	Kotflügel vorne Fahrerseite Tür vorne Fahrerseite	Ja	Ja

* Sofern für eine Schadennummer mehrere Beschädigungen angegeben sind, gilt der Eintrag in dieser Spalte für die gesamte Schadennummer.

Unfall-/Schadenspiegel zur Kenntnis genommen:

Datum und Unterschrift Käufer

Wartungsreport

Vertrags-Nummer: 10621078
Amtliches Kennzeichen: HD -ZG 0248
Übersicht erstellt am: 03.06.2026

Für das Fahrzeug gem. o.g. Leasingvertrag, Fahrzeugtyp

VOLVO XC40 B4 Momentum Geartronic Sports Utility Vehicle5-türig 1969 ccm 197 PS / 145 KW bleifrei 8-Gang Automatik

wurden uns während der Vertragslaufzeit nachfolgende Wartungen angezeigt:

<i>Datum</i>	<i>Km-Stand</i>	<i>Art der Wartung</i>
15.07.2022	15270	Inspektion und Wartung
15.07.2022	15270	Wartungszusatzumfänge
15.07.2022	15270	Wartungszusatzumfänge
15.07.2022	15270	Wartungszusatzumfänge
15.07.2022	15270	Wartungszusatzumfänge
15.07.2022	15270	Wartungszusatzumfänge
01.08.2025	45359	Wartungszusatzumfänge
01.08.2025	45359	Inspektion und Wartung

Wartungsreport zur Kenntnis genommen:

Datum und Unterschrift Käufer



YV1XZK9VDM2542741

Vehicle details

Operator		Inspection condition	sufficient
License number		Mileage (Read)	51,999 km
Manufacturer	Volvo	Next maintenance in	23,360 km
Type / Model	XC40 B4 Momentum Geartronic Sports Utility Vehicle5-türig 1969 ccm 197 PS / 145 KW bleifrei 8-Gang Automatik	Main inspection	
Vehicle Identification number	YV1XZK9VDM2542741	Power / Engine displacement	
First registration	25 Jun 2021	Upholstery/Colour	Alcantara / Leather / Black
Last maintenance		Paintwork	Blue
Fuel type	Petrol	Gearbox	Automatic

Zustandsbericht

Value reducing factors

No.	Component group	Description
1	Equipment	Tirefit filler - Expired - Replace
2	Side panel - rear right side	Side panel - dent(s) - Smooth repair work
3	Door - front left side	Door edge - Scratched - Smart repair
4	Trim / covers	Trim / covers (Hinten rechts) - Scratched - Replace
5	2nd wheel set	1 alloy rim - Scratched - Loss in value

Wear and tear

No.	Component group	Description
The vehicle shows traces of wear and tear corresponding to its age and purpose		

Missing parts

Missing part

Previous damages

No.	Previous damage
1	Side - left, Provided by user / customer, from 16 Aug 2023

Detected repainting

No.	Location
1	Mudguard - left side, Door - front left side, Professionally carried out, Invoice of repair done Non-existent



Main tyres

Axle	Tyre size	Manufacturer	Type of tyre	Tread depth	Roadworthy	Permissibility
1	235/55 R18 104H	Michelin	Winter tyres	6mm - 6mm	o.k.	Not o.k.
2	235/55 R18 104H	Michelin	Winter tyres	7mm - 7mm	o.k.	Not o.k.

Additional tyres

Axle	Tyre size	Manufacturer	Type of tyre	Tread depth	Roadworthy	Permissibility
1	235/50 R19 103V	Continental	Summer tyres	4mm - 4mm	o.k.	o.k.
2	235/50 R19 103V	Continental	Summer tyres	7mm - 7mm	o.k.	o.k.

Replacement

Type	Tyre size	Manufacturer	Type of tyre	Tread depth	Expiration date
Tirefit					12/2025

The wear and tear condition and possible damages to the tyres are considered in the value.

Equipment

Equipment

Description
Air conditioning
Navigation unit with map view
DAB radio

Comments

Keine Gewähr auf Vollständigkeit und Richtigkeit der angezeigten Ausstattung.
Techn. Änderungen vorbehalten
Das Fahrzeug weist dem Alter, der Laufleistung und dem Einsatzzweck entsprechende Gebrauchsspuren auf.
elektr. Komponenten geprüft, i. O.

Lackwerte geprüft, N. i. O.

TÜV SÜD Auto Service GmbH
Römeräcker 1
76351 Linkenheim - Hochstetten

Inspection location
Autokontor Bayern GmbH
Windecker Straße 2
61137 Schöneck

Inspection date: 12 May 2026
Protocol number: 45661604



Vehicle details

Manufacturer	Volvo	Inspection condition	sufficient
Type / Model	XC40 B4 Momentum Geartronic Sports Utility Vehicle5-türig 1969 ccm 197 PS / 145 KW bleifrei 8-Gang Automatik	Mileage (Read)	51,999 km
Vehicle Identification number	YV1XZK9VDM2542741	First registration	25 Jun 2021

Details of the order:

In accordance with the contract, the evaluation of vehicle's condition was performed without the vehicle being disassembled.

This product is based on the guidelines for vehicle returns and assessments according to the client's damage limit catalog. The expert makes the explicit findings in each individual case objectively, within the framework of the specified standards, based on their own expertise.

Vehicle identification:

The vehicle identification number (VIN) was read from the vehicle and its conformity with the submitted documents was confirmed by the undersigned during the inspection.

Inspection conditions:

The inspection conditions were sufficient for the assessment of the vehicle.

General condition:

The vehicle shows traces of wear and tear corresponding to its age and purpose



Overview pictures



Figure 1: Diagonal front



Figure 2: Diagonal front



Figure 3: Diagonal rear



Figure 4: Diagonal rear



Figure 5: Interior



Figure 6: Interior



Figure 7: Interior



Figure 8: Interior

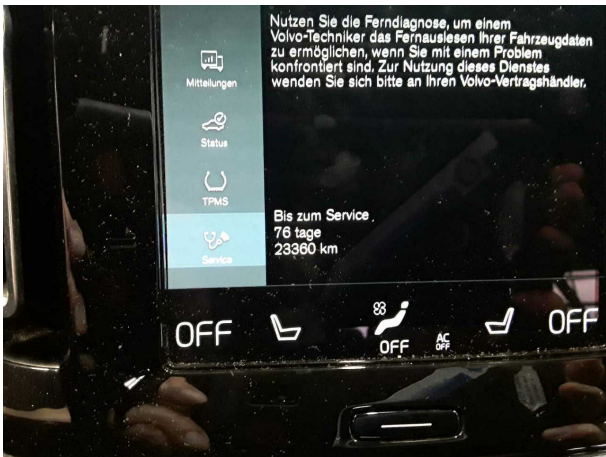


Figure 9: Interior

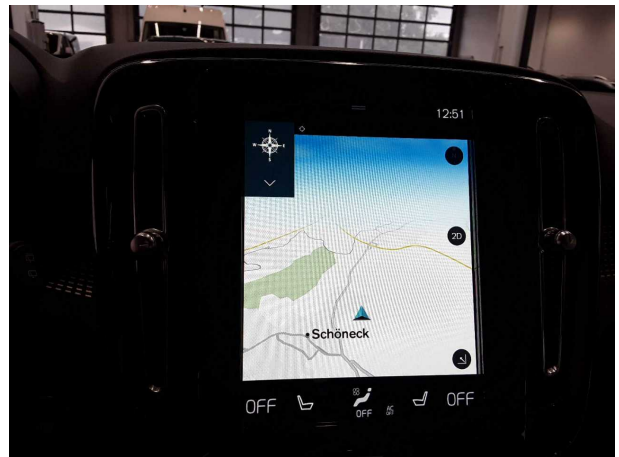


Figure 10: Interior



Figure 11: Interior



Figure 12: Interior



Figure 13: Interior



Figure 14: Interior



Figure 15: Interior



Figure 16: VIN

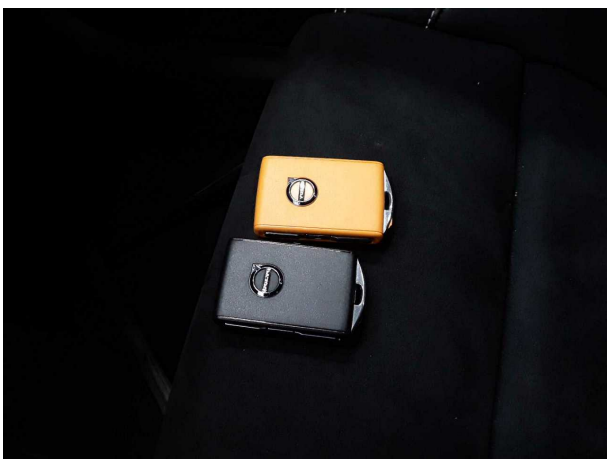


Figure 17: Documents



Figure 18: Mounted tyres



Figure 19: Misc.

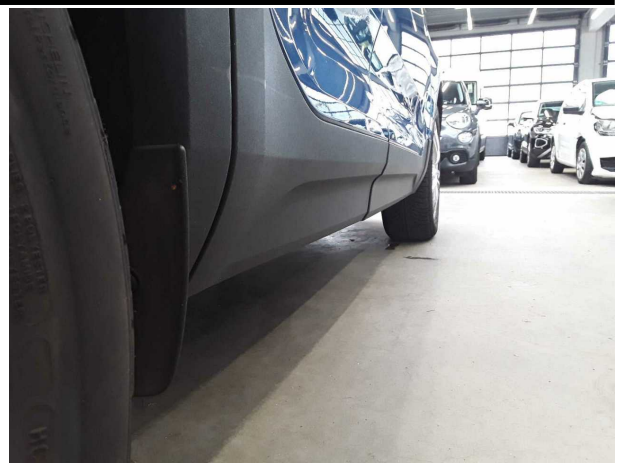


Figure 20: Misc.



Figure 21: Misc.

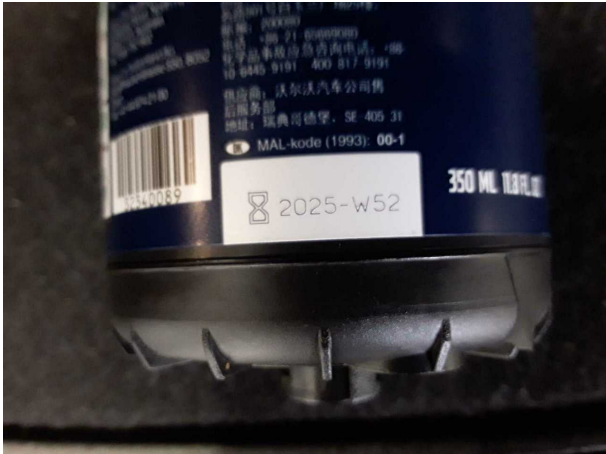


Figure 22: Misc.



Figure 23: Misc.

Pictures of damage



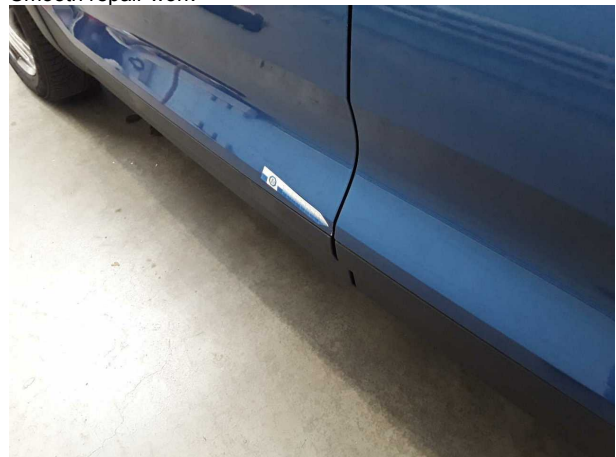
Damage #1: Equipment: Tirefit filler - Expired - Replace



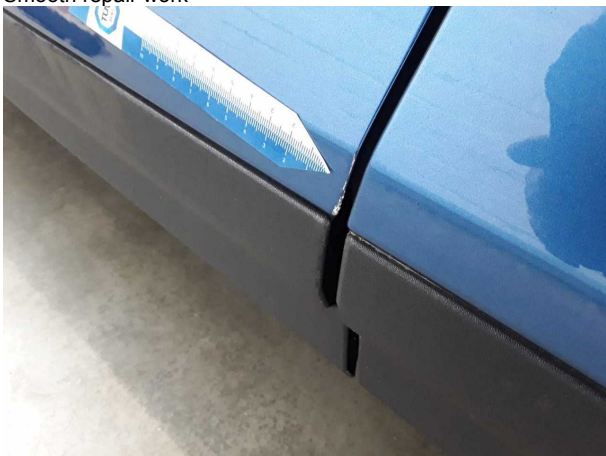
Damage #2: Side panel - rear right side: Side panel - dent(s) - Smooth repair work



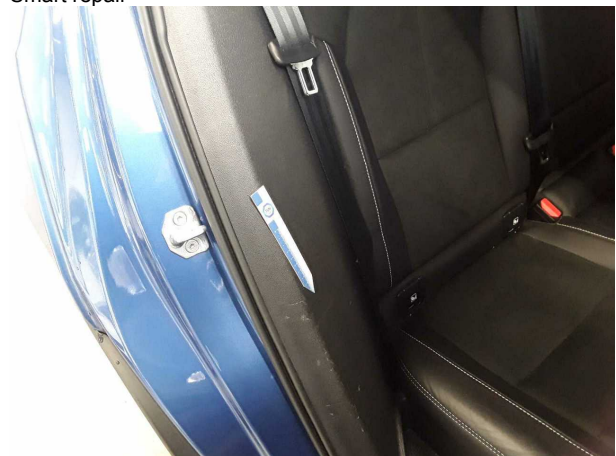
Damage #2: Side panel - rear right side: Side panel - dent(s) - Smooth repair work



Damage #3: Door - front left side: Door edge - Scratched - Smart repair



Damage #3: Door - front left side: Door edge - Scratched - Smart repair



Damage #4: Trim / covers: Trim / covers (Hinten rechts) - Scratched - Replace

TÜV SÜD Auto Service GmbH
Römeräcker 1
76351 Linkenheim - Hochstetten

Inspection location
Autokontor Bayern GmbH
Windecker Straße 2
61137 Schöneck

Inspection date: 12 May 2026
Protocol number: 45661604



Damage #4: Trim / covers: Trim / covers (Hinten rechts) - Scratch...
- Replace

Pictures of repainting



Repainting 1: Mudguard - left side, Door - front left side



Repainting 1: Mudguard - left side, Door - front left side



Repainting 1: Mudguard - left side, Door - front left side



Repainting 1: Mudguard - left side, Door - front left side



YV1XZK9VDM2542741

Angaben zum Fahrzeug

Halter		Besichtigungszustand	ausreichend
Kennzeichen		Laufleistung (abgelesen)	51.999 km
Hersteller	Volvo	Restlauf bis Service	23.360 km
Typ/Modell	XC40 B4 Momentum Geartronic Sports Utility Vehicle5-türig 1969 ccm 197 PS / 145 KW bleifrei 8-Gang Automatik	HU	
Fahrgestellnummer	YV1XZK9VDM2542741	Leistung / Hubraum	
Erstzulassung	25.06.2021	Polster/Farbe	Alcantara/ Leder / Schwarz
Letzte Wartung		Lackierung	Blau
Kraftstoffart	Benzin	Getriebe	Automatik

Zustandsbericht

Wertmindernde Faktoren

Nr.	Bauteilgruppe	Beschreibung
1	Ausrüstung	Tirefit Füllmittel - abgelaufen - erneuern
2	Seitenwand rechts	Seitenwand - Delle(n) - sanft instandsetzen
3	Tür vorn links	Türkante - verkratzt / verschürft - Smart Repair
4	Verkleidungen/Abdeckungen	Verkleidungen/Abdeckungen (Hinten rechts) - verkratzt / verschürft - erneuern
5	2.Radsatz	1 Leichtmetallfelge - verkratzt / verschürft - Wertminderung

Gebrauchsspuren

Nr.	Bauteilgruppe	Beschreibung
Das Fahrzeug weist dem Alter und Einsatzzweck entsprechende Gebrauchsspuren auf.		

Fehlteile

Fehlteil

Vorschäden

Nr.	Vorschaden
1	Seite links, Angabe durch Nutzer/Auftraggeber, vom 16.08.2023

Festgestellte Nachlackierungen

Nr.	Ort
1	Kotflügel links, Tür vorne links, fachgerecht ausgeführt, Reparaturrechnung nicht vorhanden



Hauptbereifung

Achse	Reifengröße	Hersteller	Reifentyp	Profiltiefe	Verktgl.	Zul.
1	235/55 R18 104H	Michelin	Winterreifen	6mm - 6mm	i.O.	n.i.O.
2	235/55 R18 104H	Michelin	Winterreifen	7mm - 7mm	i.O.	n.i.O.

Zusatzbereifung

Achse	Reifengröße	Hersteller	Reifentyp	Profiltiefe	Verktgl.	Zul.
1	235/50 R19 103V	Continental	Sommerreifen	4mm - 4mm	i.O.	i.O.
2	235/50 R19 103V	Continental	Sommerreifen	7mm - 7mm	i.O.	i.O.

Ersatz

Typ	Reifengröße	Hersteller	Reifentyp	Profiltiefe	Ablaufdatum
Tirefit					12/2025

Der Verschleißzustand sowie evtl. Schäden an der Bereifung sind wertmäßig berücksichtigt.

Ausstattung

Ausstattung

Bezeichnung
Klimaanlage
Navigationsgerät mit Kartenansicht
Radio DAB

Bemerkungen

Keine Gewähr auf Vollständigkeit und Richtigkeit der angezeigten Ausstattung.
Techn. Änderungen vorbehalten
Das Fahrzeug weist dem Alter, der Laufleistung und dem Einsatzzweck entsprechende Gebrauchsspuren auf.
elektr. Komponenten geprüft, i. O.

Lackwerte geprüft, N. i. O.

TÜV SÜD Auto Service GmbH
Römeräcker 1
76351 Linkenheim - Hochstetten

Besichtigungsort
Autokontor Bayern GmbH
Windecker Straße 2
61137 Schöneck

Besichtigungsdatum: 12.05.2026
Protokollnummer: 45661604



Angaben zum Fahrzeug

Hersteller	Volvo	Besichtigungszustand	ausreichend
Typ/Modell	XC40 B4 Momentum Geartronic Sports Utility Vehicle5-türig 1969 ccm 197 PS / 145 KW bleifrei 8-Gang Automatik	Laufleistung (abgelesen)	51.999 km
Fahrgestellnummer	YV1XZK9VDM2542741	Erstzulassung	25.06.2021

Angaben zum Auftrag:

Auftragsgemäß erfolgte die Fahrzeugzustandsbewertung in demontagefreien Zustand.

Grundlage dieses Produktes stellt der Leitfaden für Fahrzeugrücknahmen und Bewertungen gemäß des Schadengrenzmusterkatalog des Auftraggebers dar. Die expliziten Feststellungen im Einzelfall trifft der Sachverständige objektiv im Rahmen der vorgegebenen Standards aufgrund eigener Sachkunde.

Fahrzeug-Identifizierung:

Die Fahrzeug-Identifizierungsnummer (FIN) wurde am Fahrzeug abgelesen und die Übereinstimmung im Verlauf der Besichtigung durch den Unterzeichner mit den vorgelegten Unterlagen festgestellt.

Besichtigungsbedingungen:

Die Besichtigungsbedingungen waren zur Beurteilung des Fahrzeuges ausreichend.

Allgemeinzustand:

Das Fahrzeug weist dem Alter und Einsatzzweck entsprechende Gebrauchsspuren auf.

Übersichtsfotos



Abbildung 1: Schräg vorne



Abbildung 2: Schräg vorne



Abbildung 3: Schräg hinten



Abbildung 4: Schräg hinten



Abbildung 5: Innenraum



Abbildung 6: Innenraum



Abbildung 7: Innenraum



Abbildung 8: Innenraum

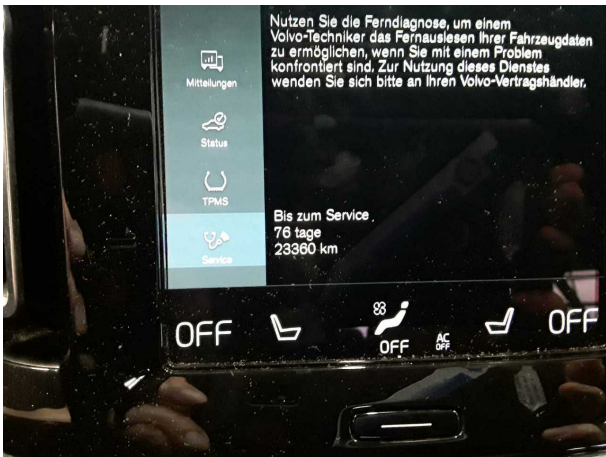


Abbildung 9: Innenraum

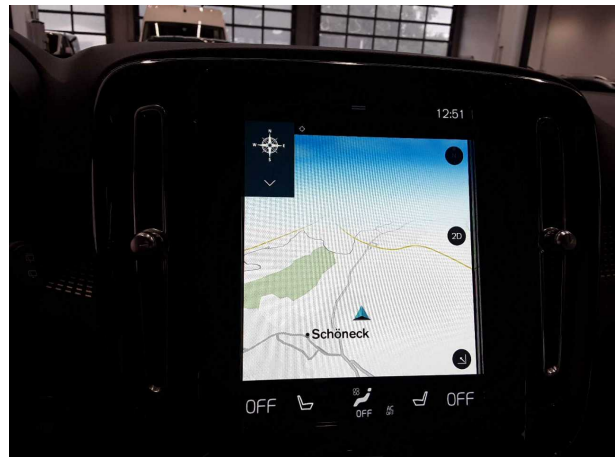


Abbildung 10: Innenraum



Abbildung 11: Innenraum



Abbildung 12: Innenraum



Abbildung 13: Innenraum



Abbildung 14: Innenraum



Abbildung 15: Innenraum



Abbildung 16: FIN

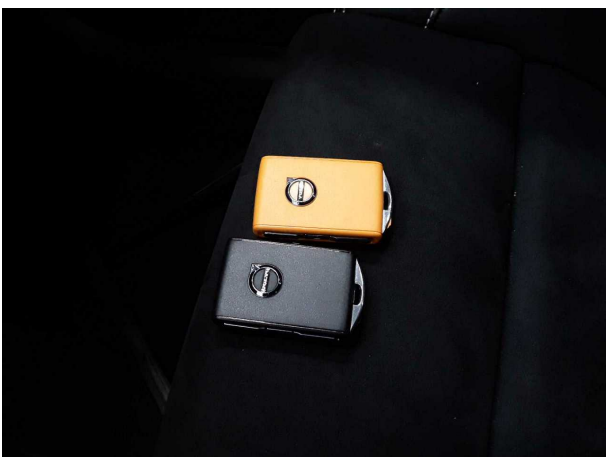


Abbildung 17: Dokumente



Abbildung 18: Montierte Bereifung



Abbildung 19: Sonstiges

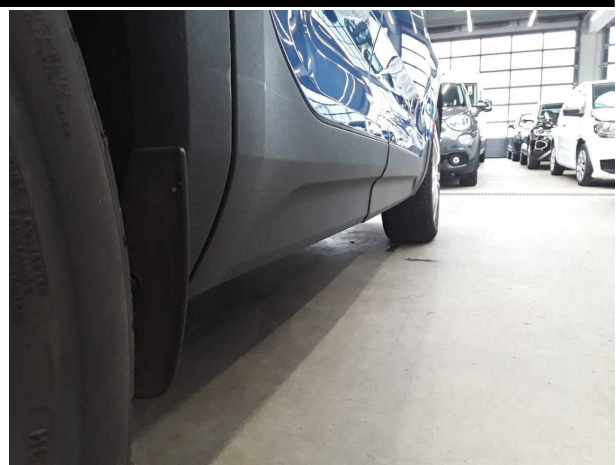


Abbildung 20: Sonstiges

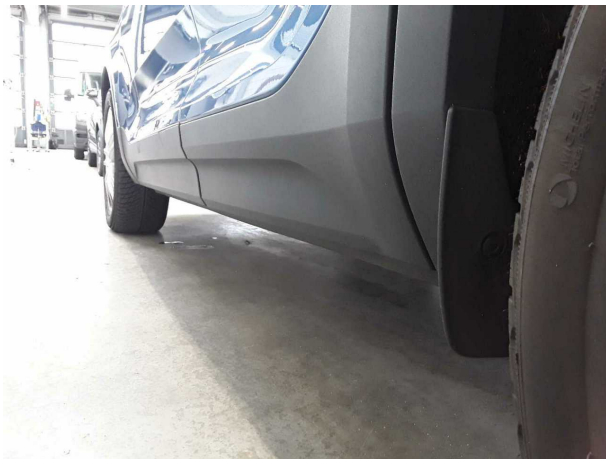


Abbildung 21: Sonstiges



Abbildung 22: Sonstiges



Abbildung 23: Sonstiges

Beschädigungsfotos



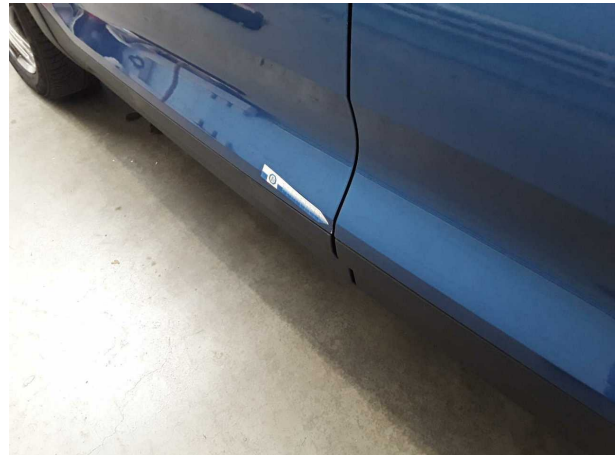
Beschädigung #1: Ausrüstung: Tirefit Füllmittel - abgelaufen - erneuern



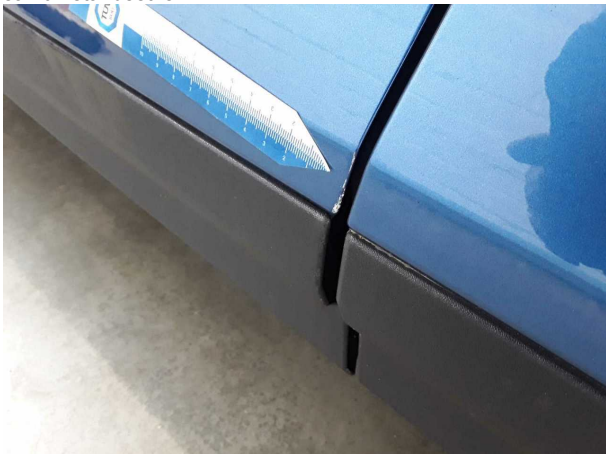
Beschädigung #2: Seitenwand rechts: Seitenwand - Delle(n) - sanft instandsetzen



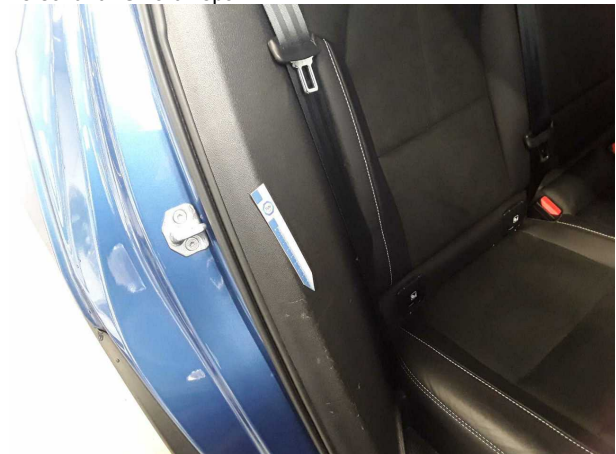
Beschädigung #2: Seitenwand rechts: Seitenwand - Delle(n) - sanft instandsetzen



Beschädigung #3: Tür vorn links: Türkante - verkratzt / verschürft / Smart Repair



Beschädigung #3: Tür vorn links: Türkante - verkratzt / verschürft... Smart Repair



Beschädigung #4: Verkleidungen/Abdeckungen: Verkleidungen/Abdeckungen (Hinten rechts) - verkratzt /

TÜV SÜD Auto Service GmbH
Römeräcker 1
76351 Linkenheim - Hochstetten

Besichtigungsort
Autokontor Bayern GmbH
Windecker Straße 2
61137 Schöneck

Besichtigungsdatum: 12.05.2026
Protokollnummer: 45661604



Beschädigung #4: Verkleidungen/Abdeckungen: Verkleidungen/
Abdeckungen (Hinten rechts) - verkratzt / verschürft - erneuern

Nachlackierungsfotos



Nachlackierung 1: Kotflügel links, Tür vorne links



Nachlackierung 1: Kotflügel links, Tür vorne links



Nachlackierung 1: Kotflügel links, Tür vorne links



Nachlackierung 1: Kotflügel links, Tür vorne links



Checkliste

Vorhanden	Name
<input type="checkbox"/>	ABE
<input type="checkbox"/>	Abschleppöse
<input type="checkbox"/>	Anhängekupplung abnehmbar
<input type="checkbox"/>	Antenne
<input type="checkbox"/>	Bordbuchmappe
<input type="checkbox"/>	Bordwerkzeug
<input type="checkbox"/>	Consumer Kabelkit
<input type="checkbox"/>	Fernbedienung Standheizung
<input type="checkbox"/>	Ladekabel
<input type="checkbox"/>	Laderaumabdeckung / Rollo
<input type="checkbox"/>	Leichtmetallfelgensatz komplett
<input type="checkbox"/>	Navigations Datenträger
<input type="checkbox"/>	Schlüssel Anhängerkupplung
<input type="checkbox"/>	Serviceheft
<input type="checkbox"/>	Tirefit Füllmittel
<input type="checkbox"/>	Tirefit komplett
<input type="checkbox"/>	Tirefit Kompressor
<input type="checkbox"/>	Windschott