

Fahrzeugbeschreibung

Fahrzeug: **MERCEDES CLA CLA 220 d DCT Shooting Brake Kombi 5-türig 1950 ccm 190 PS / 140 KW Diesel 8-Gang Automatik**

Amtliches Kennzeichen:	A -MM 1161	Fahrgestell-Nummer:	W1K1186151N309596
Vertrags-Nummer:	99711074	Erstzulassung:	31.05.2022
Internes KZ:	14960376	Kilometer-Stand:	127860

Unfall/Schaden: Dem Verkäufer wurden keine unfallbedingten Beschädigungen am Fahrzeug angezeigt.

Ausstattung:

MERCEDES CLA CLA 220 d DCT Shooting Brake Kombi 5-türig 1950 ccm 190 PS / 140 KW Diesel 8-Gang Automatik

Lackierung: Nachtschwarz Uni Polsterung: Ledernachbildung ARTICO/Stoff Fléron ~~3er~~fontyp:

Listenpreis ohne Sonderausstattung in EUR (vor Mwst.) 36.090,00

Sonderausstattung in EUR (vor Mwst.):

18" LM-Räder im 10-Doppelspeichen Design, aerodynamisch optimiert, schwarz hochglänzend lackiert und 4 MATIC	0,00 1.850,00
4-Wege-Lordosenstütze für Fahrer und Beifahrer	210,00
Aktiver Park-Assistent mit PARKTRONIC	0,00
Anhängervorrichtung mit ESP Anhängerstabilisierung	800,00
Business-Paket	1.650,00
Fahrsitz elektrisch einstellbar mit Memory-Funktion	0,00
Festplatten-Navigation	0,00
Innenhimmel Stoff kristallgrau	0,00
Klimatisierungsautomatik THERMOTRONIC mit 2 Klimazonen	510,00
Konnektivitäts-Paket Navigation	0,00
Ledernachbildung ARTICO/Stoff Fléron schwarz (nur mit Komfortsitze, 7U2)	0,00
MBUX Advanced-Paket	0,00
Multifunktions-Sportlenkrad in Leder	0,00
Nachtschwarz Uni	0,00
Progressive Exterieur & Interieur	1.475,00
Reifen mit Notlaufeigenschaften anstelle TIREFIT (für Sommerräder)	220,00
Sidebags im Fond links und rechts	375,00
Sitzheizung für Fahrer und Beifahrer	0,00
Sitzkomfort-Paket	0,00
Sitzlehnen im Fond klappbar (40:20:40)	0,00
Smartphone Integration	0,00
Verkehrszeichen-Assistent	0,00
Vorrüstung für Navigationsdienste	0,00
Vorrüstung für digitale Schlüsselübergabe	0,00
Wegfall Typkennzeichen auf Kofferraumdeckel	0,00
Zierelement Carbonoptik	0,00

Listenpreis gesamt in EUR (vor Mwst.) 43.180,00

Listenpreis gesamt in EUR (inkl. Mwst.) 51.384,20

Voraussichtliche Berechnungsbasis* für die Ermittlung des geldwerten Vorteils gesamt in EUR (inkl. Mwst.) 51.384,20

Bitte beachten Sie, dass diese Angabe rein informativ und unverbindlich ist. Maßgeblich für die Ermittlung des steuerlich relevanten geldwerten Vorteils ist der Listenpreis für Verbraucher am Tag der Erstzulassung, der bei Elektro- und Hybridfahrzeugen gegebenenfalls zu mindern ist.

*Voraussichtlicher Bruttolistenpreis für Verbraucher abzüglich Winterräder und / oder Telefonvorbereitung

Technische Daten

(Angaben basieren auf Herstellerangaben*)

Fahrzeug:	MERCEDES CLA CLA 220 d DCT Shooting Brake Kombi5-türig 1950 ccm 190 PS / 140 KW Diesel 8-Gang Automatik		
Modelljahr:	2022		
kW / PS:	140 / 190	Hubraum:	1950
Getriebe:	Automatik	Anzahl Gänge:	8
Emissionsgruppe:	I2	CO2 (g/km):	116
durchschn. Verbrauch/100 Km:	4,400	Tankinhalt:	43
Max. Km/h:	221	Beschl. 0-100 Km/h in Sec.:	7,200
Leergewicht (kg):	1585	zul. Gewicht (kg):	2140

* Angaben ohne Gewähr

24800

Unfall-/Schadenspiegel

Vertrags-Nummer: 99711074
Amtliches Kennzeichen: A -MM 1161
Übersicht erstellt am: 02.07.2026

Für das Fahrzeug gem. o.g. Leasingvertrag, Fahrzeugtyp

MERCEDES CLA CLA 220 d DCT Shooting Brake Kombi5-türig 1950 ccm 190 PS / 140 KW Diesel 8-Gang Automatik

wurden uns während der Vertragslaufzeit nachfolgende Beschädigungen angezeigt:

<i>Datum</i>	<i>SNR</i>	<i>Verursacher</i>	<i>Beschädigung</i>	<i>Reparatur erfolgt *</i>	<i>Gutachten vorhanden *</i>
14.07.2025	9059950391	Glasschaden	Windschutzscheibe Fahrerseite Steinschlag nicht im Sichtfeld	Ja	Nein

* Sofern für eine Schadennummer mehrere Beschädigungen angegeben sind, gilt der Eintrag in dieser Spalte für die gesamte Schadennummer.

Unfall-/Schadenspiegel zur Kenntnis genommen:

Datum und Unterschrift Käufer

Wartungsreport

Vertrags-Nummer: 99711074
Amtliches Kennzeichen: A -MM 1161
Übersicht erstellt am: 02.07.2026

Für das Fahrzeug gem. o.g. Leasingvertrag, Fahrzeugtyp

MERCEDES CLA CLA 220 d DCT Shooting Brake Kombi5-türig 1950 ccm 190 PS / 140 KW Diesel 8-Gang Automatik

wurden uns während der Vertragslaufzeit nachfolgende Wartungen angezeigt:

<i>Datum</i>	<i>Km-Stand</i>	<i>Art der Wartung</i>
23.10.2023	26704	Inspektion und Wartung
11.12.2023	53559	Wartungszusatzumfänge
11.12.2023	53559	Inspektion und Wartung
11.12.2023	53559	Inspektion und Wartung
11.12.2023	53559	Wartungszusatzumfänge
19.12.2023	53559	Inspektion und Wartung
19.12.2023	53559	Wartungszusatzumfänge
29.02.2024	61656	Wartungszusatzumfänge
08.08.2024	78705	Inspektion und Wartung
08.08.2024	78705	Bremsflüssigkeitswechsel
08.08.2024	78705	Wartungszusatzumfänge
02.04.2025	104343	Inspektion und Wartung
02.04.2025	104343	Wartungszusatzumfänge

Wartungsreport zur Kenntnis genommen:

Datum und Unterschrift Käufer

DEKRA Automobil GmbH
Hunnenstr. 34, 86343 Königsbrunn

Allane SE Rückgabeabteilung
Parkring 33
85748 Garching b.München

DEKRA Automobil GmbH
Außenstelle Königsbrunn
Hunnenstr. 34
86343 Königsbrunn
Telefon 08231 / 6029-0
Fax 08231 / 6029-29
E-Mail
koenigsbrunn.automobil@dekra.com



Ansprechpartner:
Markus Gold
Tel. direkt 08231 6029-0

Zustandsbericht / Minderwertgutachten



Kennzeichen

A MM1161

FIN

W1K1186151N309596

Vorgang

Kunden-Nr.
Auftraggeber
Ihr Auftrag vom
Besichtigung

0210004885
Allane SE Rückgabeabteilung, Parkring 33, 85748 Garching b.München
27.05.2026, per Mail.
08.06.2026, durch Herrn Markus Gold bei Fahrzeugtechnik Aretsried GmbH, Zollerstr.
7, 86850 Fischach, im Beisein von Herrn Thoma.

Bewertet auf
Betrifft

08.06.2026
Vertragsnummer 99711074
Auftragsnummer 31192605
Rahmenkostenstelle zub

Zusammenfassung

Reparaturkosten gesamt	mit MwSt.	-3.243,00 EUR
	ohne MwSt.	-2.725,21 EUR
Minderwerte aus Rep.-kosten	mit MwSt.	-2.306,00 EUR
	ohne MwSt.	-1.937,82 EUR

Bemerkungen

Diese Dienstleistung wurde entsprechend den Vorgaben (Richtlinien) des Auftraggebers erstellt. Im Einzelfall können Abweichungen zum DEKRA Standard vorliegen.

Es wurde eine optische Überprüfung auf Vorschäden und eine Lackschichtdickenmessung vorgenommen. Dabei wurden Nachlackierungen an folgenden Karosserieteilen festgestellt:

- Stoßfänger vorne nachackiert. Keine Schadenshöhe bekannt, keine Rechnung vorhanden.

Ohne weitergehende Untersuchungen wurde nach dem Umfang der festgestellten Nachlackierungen und der Ausführungsqualität nach sachverständigem Ermessen *kein* merkantiler Minderwert angesetzt.

Derzeit befindet sich ein Radsatz im Fahrzeug (LM WR) der nicht zum Lieferumfang gehört.

Die vorgefundenen Besichtigungsbedingungen waren ausreichend. Das Fahrzeug / Objekt wurde auf einer Hebebühne von unten besichtigt. Im Rahmen der Fahrzeug / Objektbesichtigung wurde ein Probelauf des Motors durchgeführt. Der Fehlerspeicher war zum Besichtigungszeitpunkt nicht ausgelesen. Abgasrelevante Baugruppen wurden messtechnisch nicht überprüft. Folglich wurden Mängel, die nur bei einer Abgasuntersuchung feststellbar sind, nicht berücksichtigt.

Für die Bearbeitung des Vorganges standen folgende Unterlagen zur Verfügung: - Fz-Schein/Zul.Beschein. Teil I
2 Hauptschlüssel vorgelegt.

Fahrzeugdaten

Erstzulassung	31.05.2022	Fahrzeugart	PKW
Hersteller	MERCEDES-BENZ	Typ / Verkaufsbez.	CLA 220 d 4Matic Shooting Brake 8G-DCT Progressive
Aufbauart	Kombi	Türen	4
Sitzplätze	5	Fahrzeug-Ident.-Nr.	W1K1186151N309596
HSN / TSN	2222 / AHF	Schlüssel-Nr.	10387983
Km-Stand abgelesen	127740	Nächste HU §29 StVZO	07 / 2027
Energiequelle / Kraftstoff	Diesel	Zylinderanzahl	4 / Reihenmotor
Leistung (kW)	140	Hubraum (ccm)	1950
Schadstoffklasse:	EURO6;WLTP;AP;PI/CI; M, N1 I	Antriebsart	Heckantrieb
Getriebe	Automatik	Felgen	Leichtmetall
Farbe	NACHTSCHWARZ / Uni	Polster / Farbe	Stoff / Schwarz
Es wird unterstellt, dass die Gesamtleistung dem abgelesenen Km-Stand entspricht.			

Räder / Reifen

Achse	Reifenbezeichnung	Hersteller/Typ	Art	Profiltiefe
1 links	225 / 45 R 18 91 W	Hankook / Ventus S1 evo2 K117B HRS MOE	S /O /F	6 mm
rechts	225 / 45 R 18 91 W	Hankook / Ventus S1 evo2 K117B HRS MOE	S /O /F	6 mm
2 links	225 / 45 R 18 91 W	Hankook / Ventus S1 evo2 K117B HRS MOE	S /O /F	5 mm
rechts	225 / 45 R 18 91 W	Hankook / Ventus S1 evo2 K117B HRS MOE	S /O /F	5 mm

Pannenset

S/ Sommer; /O Original; /F Runflat;

Serienausstattung

Serie: ADAPTIVE BRAKE mit HOLD-Funktion, Berganfahrhilfe, Vorfüllen und Trockenbremsen bei Nässe, ATTENTION ASSIST, Airbag für Fahrer und Beifahrer, Airbag: Automatische Beifahrer-Airbagabschaltung, Airbag: Kneebag für Fahrer, Airbag: Sidebag für Fahrer und Beifahrer, Airbag: Windowbag für Fahrer und Beifahrer, Allradantrieb 4MATIC, Anti-Blockier-System (ABS), Antriebs-Schlupf-Regelung (ASR), Armlehne für Fahrer- und Beifahrer klappbar, Außenspiegel links und rechts beheizt und elektrisch einstellbar in Wagenfarbe lackiert, Basisdienste, Bremsassistent, aktiv, DYNAMIC SELECT, Dieselpartikelfilter, Doppelcupholder vorne, Drehzahlmesser, Dritte Bremsleuchte in LED-Technik, ECO Start-Stopp-Funktion, Elektronisches Stabilitäts-Programm (ESP), Fahrwerk: Komfortfahrwerk, Fensterheber elektrisch 4fach, Feststellbremse elektrisch, Fußmatten Velours in Schwarz, Gepäcknetz an Fahrer- und Beifahrerlehne, Geschwindigkeitslimit-Assistent, Getriebe: Automatik 8G-DCT, Halogen-Scheinwerfer mit integriertem LED-Tagfahrlicht, Handschuhfach abschließbar, Innenhimmel Stoff kristallgrau, KEYLESS-GO Start-Funktion, Klimatisierungsautomatik THERMATIC, Kopfstützen hinten (3), Kopfstützen vorne höhenverstellbar, Kraftstoffbehälter mit 51 Liter Inhalt, Lackierung: Uni, Lenkrad-Schaltpaddles, Lenkrad: Multifunktions-Sportlenkrad in Leder, Lenkung: Direktlenkung, Licht- und Regensensor, Mercedes-Benz Notrufsystem, Netz im Beifahrerfußraum, Paket: Licht- und Sichtpaket, Paket: Sitzkomfort, Polster: Ledernachbildung ARTICO/Stoff Fléron, Radio: Erweiterte Funktionen MBUX, Radio: MBUX Multimediasystem, Radiozubehör: Digitales Radio (DAB), Radiozubehör: Kommunikationsmodul (LTE) für die Nutzung von Mercedes me connect Diensten, Radiozubehör: USB-Schnittstelle in Spontanablage & 2 USB Schnittstellen in Mittelkonsole hinten, Reifendruckkontrolle (RDK), Räder: 45,7 cm (18") Leichtmetallräder 4fach im 10-Doppelspeichen-Design, Schalthebel mit zusätzlichen Elementen in Silberchrom, Scheibenwischer mit Regensensor, Sicherheitsgurte CLA-Klasse, Sitze: Komfortsitze, Sitze: Sitzlehnen im Fond klappbar 40:20:40 geteilt und umklappbar, Sitze: iSize Kindersitzverankerungen mit Top Tether auf den äußeren Sitzplätzen, Spurhalte-Assistent, aktiv, Steckdose (12 V), Stoßfänger in Wagenfarbe, Tempomat, Touchpad, Warnweste für Fahrer, Wegfahrsperrung elektronisch, Zentralverriegelung, Zierelemente Carbonoptik

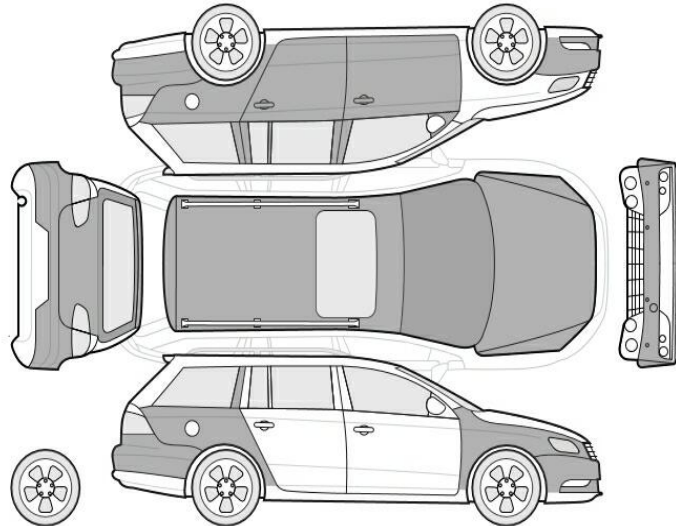
Sonderausstattung

Code	Bezeichnung
293	Airbag: Sidebags im Fond links und rechts
550	Anhängevorrichtung mit ESP Anhängerstabilisierung
51U	Innenhimmel Stoff schwarz
581	Klimatisierungsautomatik THERMOTRONIC mit 2 Zonen
367	Navigation-Zubehör: Vorrüstung für Live Traffic Information
DB3	Paket: Business
R66	Räder: Reifen mit Notlaufeigenschaften
U22	Sitze: 4-Wege-Lordosenstütze für Fahrer und Beifahrer
14U	Telefon-Zubehör: Smartphone Integration
20U	Vorrüstung für digitale Schlüsselübergabe
260	Wegfall Typkennzeichen auf Heckdeckel

Allgemeinzustand und Wartung

Wartungsnachweis: vollständig
letzte Wartung: am 04 / 2025 bei Kilometerstand 104.343

Nicht akzeptierter Zustand / Ausstehende Reparaturen



Bezeichnung des Schadens / Rep.-Weg	Rep.Kost		Anrechn.	Minderwert in EUR	
	netto	brutto		netto	brutto
1. LM Felge vorne rechts Kratzer (Glanzgedreht), erneuern (Bild 6)	496,64	591	100	-496,64	-591
2. LM Felge vorne links Kratzer (Glanzgedreht), erneuern (Bild 13)	496,64	591	100	-496,64	-591
3. Seitenteil hinten rechts Lackierung, zerkratzt, polieren	26,05	31	100	-26,05	-31
4. Heckspoiler Lackierung, Umweltschaden, lackieren (Bild 10)	53,78	64	45	-24,37	-29
5. Stoßfänger hinten Lackierung, Umweltschaden, lackieren (Bild 7)	265,55	316	45	-119,33	-142
6. Heckklappe Lackierung, Umweltschaden, lackieren (Bild 8)	255,46	304	45	-115,13	-137
7. Dach Lackierung, Umweltschaden, lackieren	331,93	395	45	-149,58	-178
8. Seitenteil hinten links Lackierung, Umweltschaden, lackieren (Bild 9)	282,35	336	45	-126,89	-151
9. Tür hinten links Lackierung, Umweltschaden, lackieren (Bild 11)	243,70	290	45	-110,08	-131
10. Tür vorne links Lackierung, zerkratzt, smart repair (Bild 12)	105,04	125	100	-105,04	-125
11. Lackvorbereitung	168,07	200	100	-168,07	-200
Gesamt	2.725,21	3.243		-1.937,82	-2.306

Akzeptierter Zustand / Gebrauchsspuren

Folgende Schäden sind in Anbetracht des Alters, der Laufleistung und dem Einsatzzweck als Gebrauchsspur einzustufen.

Bezeichnung des Schadens

Innenraum,-Gepäckraumverkleidungen leichte Kratzer
 Kotflügel vorne rechts Lackierung, Steinschlag, Gebrauchsspur
 Motorhaube Lackierung, Steinschlag, Gebrauchsspur

Frontscheibe, Steinschlag, Gebrauchsspur
Stoßfänger vorne Lackierung, Steinschlag,
Gebrauchsspur

Hinweise

Alle Beträge (ausgenommen eines evtl. aufgeführten merkantilen Minderwertes) beinhalten die gesetzliche Mehrwertsteuer. Minderwerte sind brutto und netto ausgewiesen.

Alle systemseitig ermittelten Werte können Auf- oder Abrundungen enthalten.

Der Sachverständige
Markus Gold

Im Rahmen einer Weitergabe oder Veröffentlichung dieses Dokuments, sind die allgemein gültigen datenschutzrechtlichen Grundsätze, insbesondere hinsichtlich der Anonymisierung personenbezogener Daten, zwingend einzuhalten.

Dieses Dokument wurde elektronisch gefertigt und ist auch ohne Unterschrift gültig.



Bild 1 : Diagonal von vorne



Bild 2 : Diagonal von hinten



Bild 3 : Fahrzeuginnenraum durch die Beifahrertür



Bild 4 : Kombiinstrument (betriebsbereit) mit Km-Stand



Bild 5 : Schlüssel und ggfls. Serviceheft, Navi-CD



Bild 6 : LM Felge vorne rechts Kratzer (Glanzgedreht)



Bild 7 : Stoßfänger hinten Lackierung, Umweltschaden, lackieren



Bild 8 : Heckklappe Lackierung, Umweltschaden, lackieren



Bild 9 : Seitenteil hinten links Lackierung, Umweltschaden, lackieren



Bild 10 : Heckspoiler Lackierung, Umweltschaden, lackieren

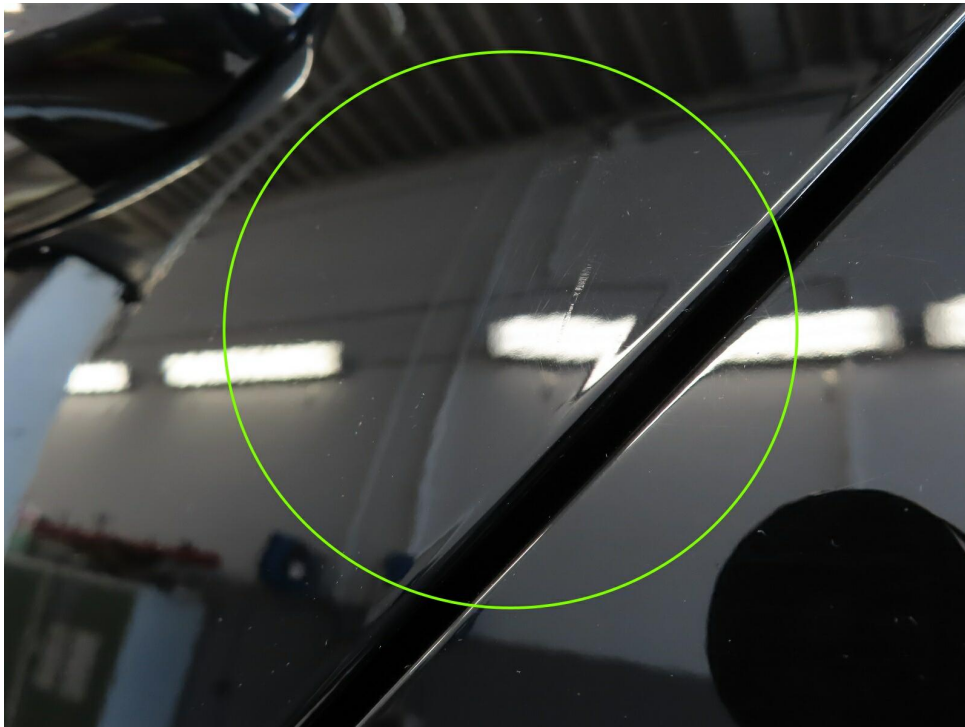


Bild 11 : Tür hinten links Lackierung, Umweltschaden, lackieren



Bild 12 : Tür vorne links Lackierung, zerkratzt, smart repair



Bild 13 : LM Felge vorne links Kratzer (Glanzgedreht)