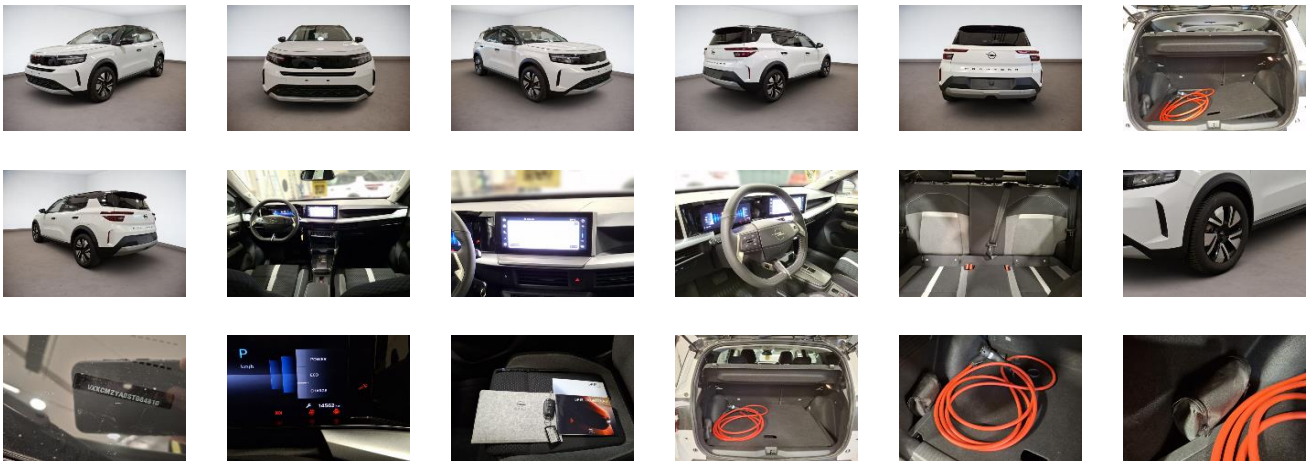


Fahrzeugdetails

Fahrgestell-Nr.	VXKCMZYA0 ST084810	Erstzulassung	16.07.2025	Außenfarbe	Jade Weiß/Arktis Weiß
Hersteller	OPEL	Kennzeichen	M-GH2441E	Laufleistung	14 562 km
Modell	FRONTERA ELECTRIC C GS 83KW AT	Fahrzeugzustand	Mit Schaden		
Vorschaden vorhanden	Unbekannt	Höhe Vorschaden netto	0 €	Vorschaden kommentar	

Auftragsdaten

Lagerplatz	14669 Mosolf Etzin
------------	--------------------



Lose Teile

Nothilfekit Reserverad	✓
Bordwerkzeug	✓
Hutablage	✓
Antenne	✓

Fahrzeugdokumente / Schlüssel

Schlüssel	✓
Inspektion	✗

Reifen



Goodyear 215/60/17 V Ganzjahresreifen 4.0 mm

Goodyear 215/60/17 V Ganzjahresreifen 4.0 mm



Goodyear 215/60/17 V Ganzjahresreifen 5.0 mm

Goodyear 215/60/17 V Ganzjahresreifen 5.0 mm



Außenschäden

2		Bauteil	Stoßfänger	3		Bauteil	Stoßfänger
		Position	Vorne			Position	Hinten
		Beschreibung	Gebrauchsspur 2			Beschreibung	Gebrauchsspur 2
		Anmerkungen	-			Anmerkungen	-

DEKRA Automotive Solutions

4		Bauteil	Windschutzscheibe	5		Bauteil	Türeinstieg
		Position	-			Position	Hinten rechts
		Beschreibung	Gebrauchsspur 2			Beschreibung	Delle
		Anmerkungen	-			Anmerkungen	-

Sonstiges

1		Bauteil	Inspektion	6		Bauteil	Lackvorbereitung
		Position	-			Position	-
		Beschreibung	Fehlende Elemente			Beschreibung	Lackierung
		Anmerkungen	-			Anmerkungen	-

Geschätzte Reparaturkosten

Gesamt netto	433,00€
--------------	---------