



**MINI Mini F60 Countryman**

VIN	WMW21BR0703R03830
Primera matriculación	17/3/2023
Kilometraje del vehículo	23.182 km

**DETALLES DE LA INSPECCIÓN**

Fecha de la inspección	4/6/2026 10:36:39	Descripción de la dirección de inspección	HARTMANN Caldes de Malavella, Girona
------------------------	-------------------	---	--------------------------------------

**INFORMACIÓN DEL VEHÍCULO**

Marca	MINI	Primera matriculación	17/3/2023
Modelo	Mini F60 Countryman	Tipo de carrocería	Todocamino
VIN	WMW21BR0703R03830	Tipo de combustible	Gasolina

**DOCUMENTOS Y MANTENIMIENTO**

Núm llaves	2	Documento de matriculación	No
Ficha Técnica	No	Tipo de libro de mantenimiento	Mantenimiento digital
Manual de instrucciones	Sí		

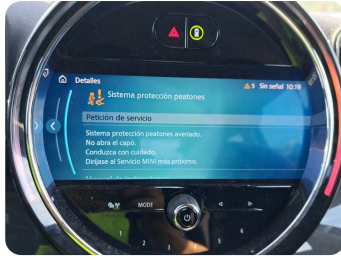
**NEUMÁTICOS**

**Neumáticos montados**

Ubicación	Posición	Banda de rodadura	Fabricante	Dimensiones	Temporada de neumáticos	Tipo de llantas	Neumáticos Runflat
Delantera	Izquierda	5,0 mm	Pirelli	225/50 R 18 99 W	Verano	Aluminio	No aplica
Delantera	Derecha	5,0 mm	Pirelli	225/50 R 18 99 W	Verano	Aluminio	No aplica
Trasera	Izquierda	6,0 mm	Pirelli	225/50 R 18 99 W	Verano	Aluminio	No aplica
Trasera	Derecha	6,0 mm	Pirelli	225/50 R 18 99 W	Verano	Aluminio	No aplica

**DAÑO**

**Interior**



**1 | Indicador de advertencia**

Tipo de daño	Encendido
Modo de reparación	Control



**2 | Interior**

Tipo de daño	Sucio
Modo de reparación	Limpiar

**Exterior**



**3 | Paragolpes Delantero**

Tipo de daño	Roto
Modo de reparación	Reemplazar Y Pintar



**4 | Capó**

Tipo de daño	Golpe(s) y arañazo(s)
Modo de reparación	Reparar + Pintar



**5 | Moldura Parachoques Del Iz**

Tipo de daño	Falta
Modo de reparación	Reemplazar



**6 | Moldura Parachoques Del**

Tipo de daño	Roto
Modo de reparación	Reemplazar



**7 | Spoiler Delantero**

Tipo de daño	Roto
Modo de reparación	Reemplazar



**8 | Moldura Parachoques DEL**

Tipo de daño	Roto
Modo de reparación	Reemplazar Y Pintar



**9 | Moldura Aleta DEL IZ**

Tipo de daño	Rayado
Modo de reparación	Reemplazar



**10 | Puerta Delant Iz**

Tipo de daño	Rayado
Modo de reparación	Pintar



**11 | Puerta Tras Iz**

Tipo de daño	Rayado
Modo de reparación	Pintar



**12 | Embell Puerta Tras IZ**

Tipo de daño	Rayado
Modo de reparación	Reemplazar



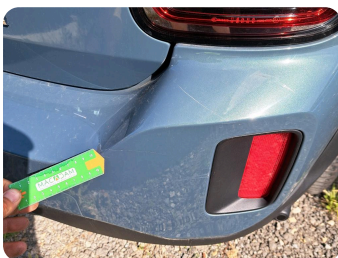
**13 | Embellecedor Aleta Tras IZ**

Tipo de daño	Rayado
Modo de reparación	Aceptable



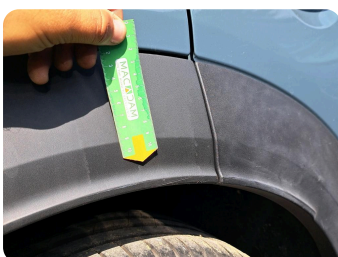
**14 | Aleta Tras Iz**

Tipo de daño	Rayado
Modo de reparación	Aceptable



**15 | Paragolpes Tras**

Tipo de daño	Rayado
Modo de reparación	Pintar



**16 | Embellecedor Aleta Tras DR**

Tipo de daño	Rayado
Modo de reparación	Reemplazar



**17 | Embell Puerta Tras DR**

Tipo de daño	Roto
Modo de reparación	Reemplazar



**18 | Puerta Delant Dr**

Tipo de daño	Rayado
Modo de reparación	Pintar



**19 | Caja Retrov Ext DR**

Tipo de daño	Rayado
Modo de reparación	Pintar



**20 | Embell Puerta Tras DR**

Tipo de daño	Rayado
Modo de reparación	Aceptable



**21 | Embell Puerta DEL DR**

Tipo de daño	Rayado
Modo de reparación	Aceptable



**22 | Lianta Alu Tras IZ**

Tipo de daño	Rayado
Modo de reparación	Importe



## 23 | Llanta Alu Del Dr

Tipo de daño	Rayado
Modo de reparación	Importe

Fotos comerciales

