

# MACADAM

## PEUGEOT 308

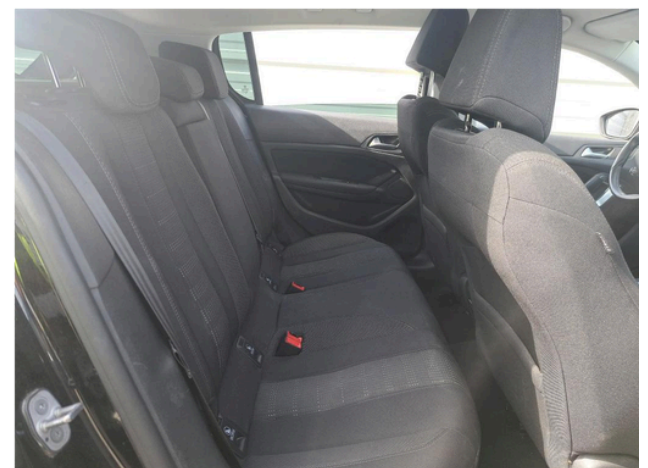
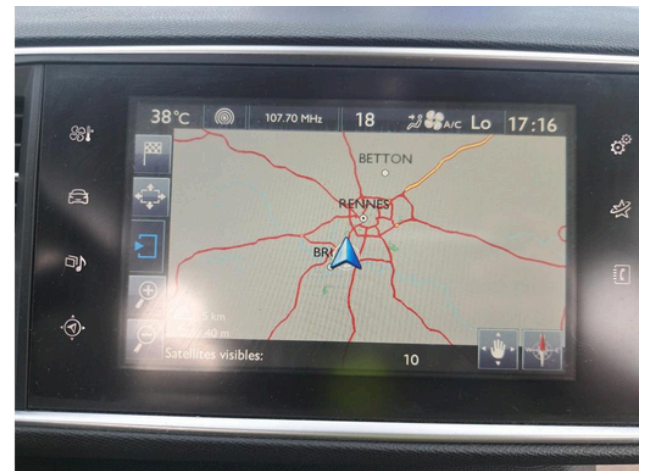
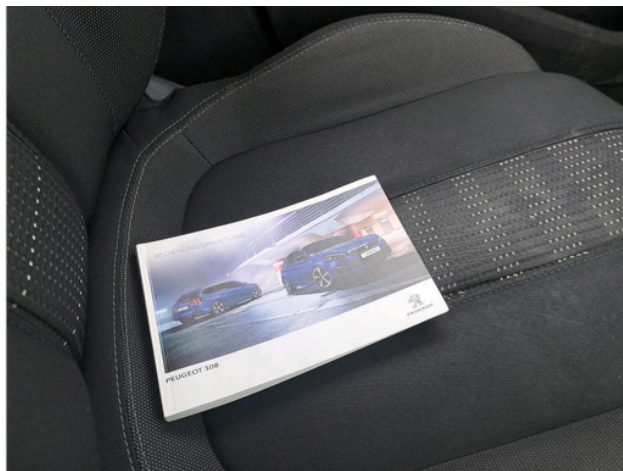
### Information véhicule

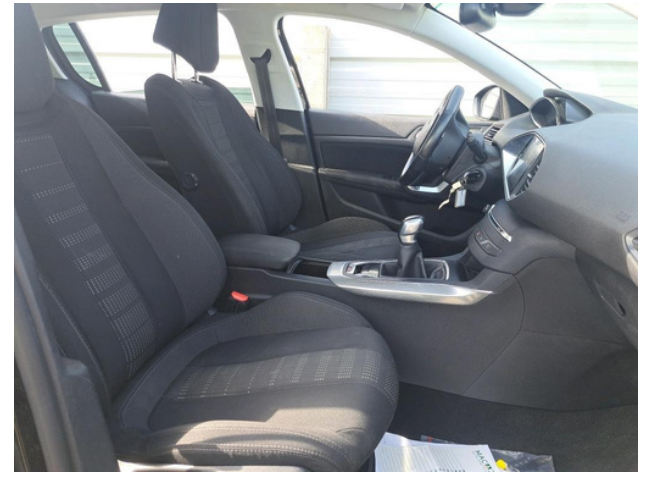
Marque:	<b>PEUGEOT</b>	Plaque d'immatriculation:	<b>Noir</b>
Boîte de vitesses:	<b>MAN 5 VIT</b>	Couleur de la carrosserie:	
Modèle:	<b>308</b>	NIV:	<b>VF3LPHNZBGS120507</b>
Type de carburant:	<b>Essence</b>	Puissance:	
Version:		Première immatriculation	<b>30/06/2016</b>
Kilométrage:	<b>153320 km</b>	Nombre de portes:	

### Résumé des dommages

<b>Arrière</b>	<b>1</b>
<b>Avant</b>	<b>1</b>
<b>Droite</b>	<b>2</b>
<b>Gauche</b>	<b>1</b>
<b>Intérieur</b>	<b>2</b>
<b>Roues</b>	<b>5</b>
<b>Toit &amp; autres</b>	<b>1</b>

### Photos commerciales





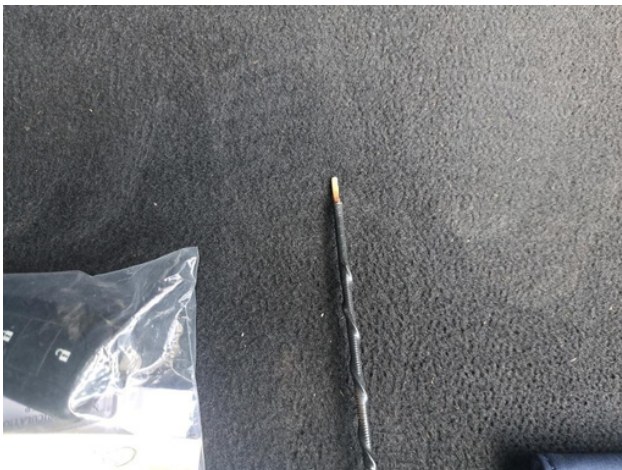
### Options selon l'inspecteur

Aucune Information trouvé

### Dommmages

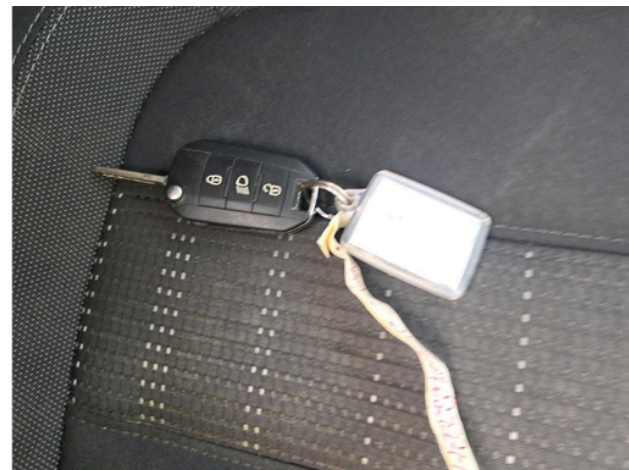
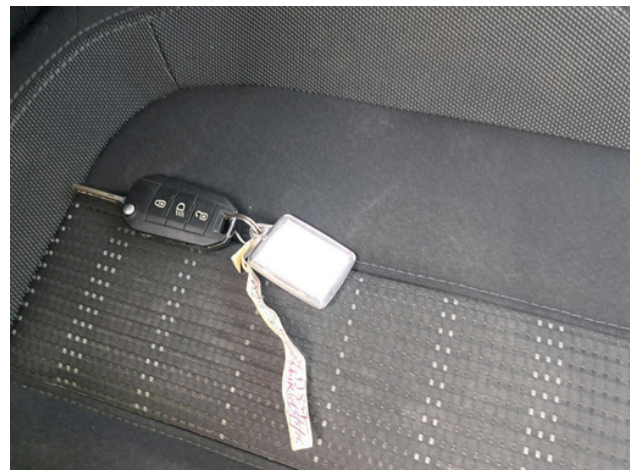
#### Antenne

Cassé  
E - Remplacer  
Toit & autres



#### Clef de contact TC

Manque  
Réparer/rempl. (montant forfaitaire)  
Intérieur



**Intérieur**

Tache  
Nettoyer  
Intérieur



**Jante alum. ARD bi-ton/polychrome**

Griffe(s)  
Réparer/rempl. (montant forfaitaire)  
Roues



**Jante alum. ARG bi-ton/polychrome**

Griffe(s)

Réparer/rempl. (montant forfaitaire)

Roues



**Jante alum. AVD bi-ton/polychrome**

Griffe(s)

Réparer/rempl. (montant forfaitaire)

Roues



**Jante alum. AVG bi-ton/polychrome**

Griffe(s)

Réparer/rempl. (montant forfaitaire)

Roues



**Montant de toit G**

Bosse(s) et griffe(s)

LI - Réparer et peindre (complet)

Gauche



**Pare-chocs AR**

Déformé / Forcé

Peindre

Arrière



**Pare-chocs AV**

Griffe(s)

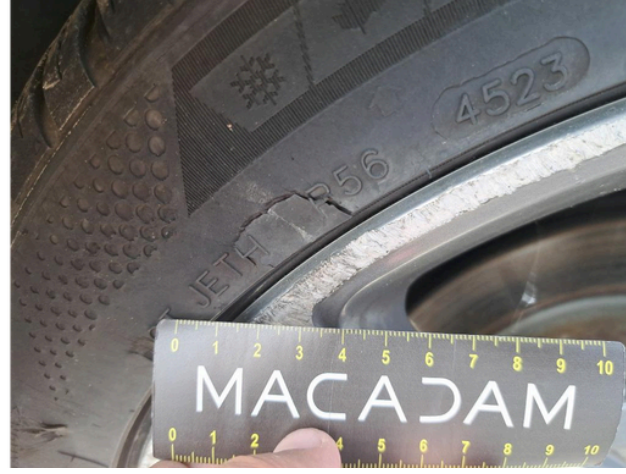
Peindre

Avant



**Pneu AVD**

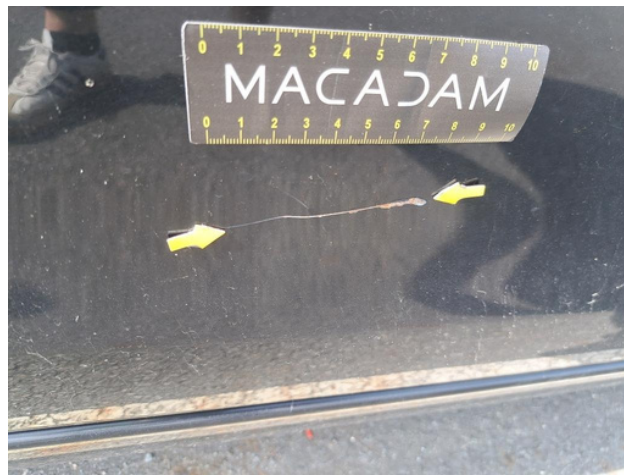
Déchirure  
E - Remplacer  
Roues

**Porte ARD**

Griffe(s)  
Peindre  
Droite

**Porte AVD**

Griffe(s)  
Peindre  
Droite

**Pneus****Avant Gauche**

Eté

225/45/17/94/Y

Autre

4,7 mm

**Avant Droite**

Eté

225/45/17/94/Y

Autre

4,9 mm

**Arrière Gauche**

Eté

225/45/17/94/Y

Autre

4,9 mm

**Arrière Droite**

Eté

225/45/17/94/Y

Autre

4,1 mm

Contrôles		
Cache bagages	<b>Oui</b> Catégorie	<b>Vehicule particulier</b>
Certificat immatriculation (original)	<b>Non</b> Certificat immatriculation (original)	<b>N/A</b>
Couleur carrosserie	<b>Noir</b> Cric	<b>Oui</b>
Galerie de toit	<b>P/A</b> Galette	<b>P/A</b>
Manuel d'utilisation	<b>Oui</b> Moteur fonctionnant	<b>Oui</b>
Nature de peinture	<b>Metallisé</b> Nbre clés télécommandes	<b>1</b>
Nbre clés total	<b>1</b> Nbre sièges	<b>5</b>
Niveau carburant	<b>100</b> Nombre appuis-têtes	<b>5</b>
Roue de secours	<b>Oui</b> Type de jantes (montées)	<b>Aluminium</b>

Détails du NIV		
Accoudoir central AV avec rangement	Aide au démarrage en pente	Aide au stationnement AR
Aide au stationnement AV	Air conditionné automatique bi-zone	Airbags frontaux, latéraux AV et rideaux
Banquette AR assise fixe avec dossier rabattable 2/3-1/3	Combiné Tête Haute, 2 cadrans, LCD blanc	Commande de verrouillage à distance
Coques de rétroviseurs extérieurs et poignées, noires teintées masse	Détection de sous-gonflage indirecte	Eclairage des caves à pieds AV
Ecran tactile multifonction 9.7", radio Tri-Tuner, Bluetooth, Jack, USB,6HP	Entourage de vitres latérales chromés	ESP+ ABS+ REF+ AFU
Feux AR à LED	Feux diurnes à LED	Frein de stationnement électrique
Jantes alliage 16" diamantées TOPAZE	Kit de dépannage de pneumatique	Lève-vitres AR électriques avec antipincement
Lève-vitres AV électriques avec antipincement	Navigation incorporée à l'écran tactile	Navigation incorporée à l'écran tactile + Lecteur CD + Peugeot Connect SOS & Assistance
Pack Confort	Pack Look extérieur	Pack Visibilité
Plafonniers AV et AR à LED	Pommeau de levier de vitesses et de frein à main en cuir	Projecteurs antibrouillards
Projecteurs haut de gamme "full leds Technology"	Réglage en hauteur du siège passager (mécanique)	Réglage lombaire du siège conducteur (mécanique)
Régulateur et limiteur de vitesse programmable	Rétroviseurs extérieurs rabattables électriquement	Rétroviseurs extérieurs réglables électriquement
Sièges AV Sport	Tour de calandre chromée	Volant Sport Cuir pleine fleur avec commandes sur volant

#### Informations sur le contenu et la portée du rapport d'inspection :

L'évaluation est basée sur les normes de vente spécifiées par le client.

Les dommages d'utilisation acceptables selon les normes de vente ne sont pas toujours documentés dans ce rapport d'état.

Les méthodes de réparation spécifiées et/ou les temps de réparation qui en résultent ont été déterminés en tenant compte des méthodes de réparation industrielles modernes.

Le vendeur doit évaluer les coûts de réparation individuels.

L'inspection a été effectuée sans démontage. Macadam ne peut être tenu responsable de toute information manquante. Pour plus d'informations, veuillez contacter le vendeur.